

Style: **SYMPHONY**

Retrofit model / Slide Bar Mounted Hand and Fixed Shower Head with body jets
Modèle rétrofit / Ensemble de pomme de douche fixe et douche à main sur glissière avec jets de corps

Features

- No drilling installation; fixed with a suction cup or adhesive
- 33 1/8" overall assembled sliding bar kit
- 4-function diverter for single use of the shower heads, body jets or hand shower and body jets combined
- Built-in check valves
- Hand Shower:
 - 2 types of jets with 3 positions
 - Easy-to-clean soft nozzles
 - 59" chromed metal flexible hose
- Shower Head:
 - Swivel
 - 2 types of jets with 3 positions
 - Easy-to-clean soft nozzles
- Adjustable angle hand shower holder
- Body jet:
 - Swivel
 - Easy-to-clean soft nozzles
- Maximum flow of 6.8 L/min (1.8 gpm) at 80 psi
- 1/2" IPS connections

Finish

- Polished chrome



Product meets
Calgreen requirements

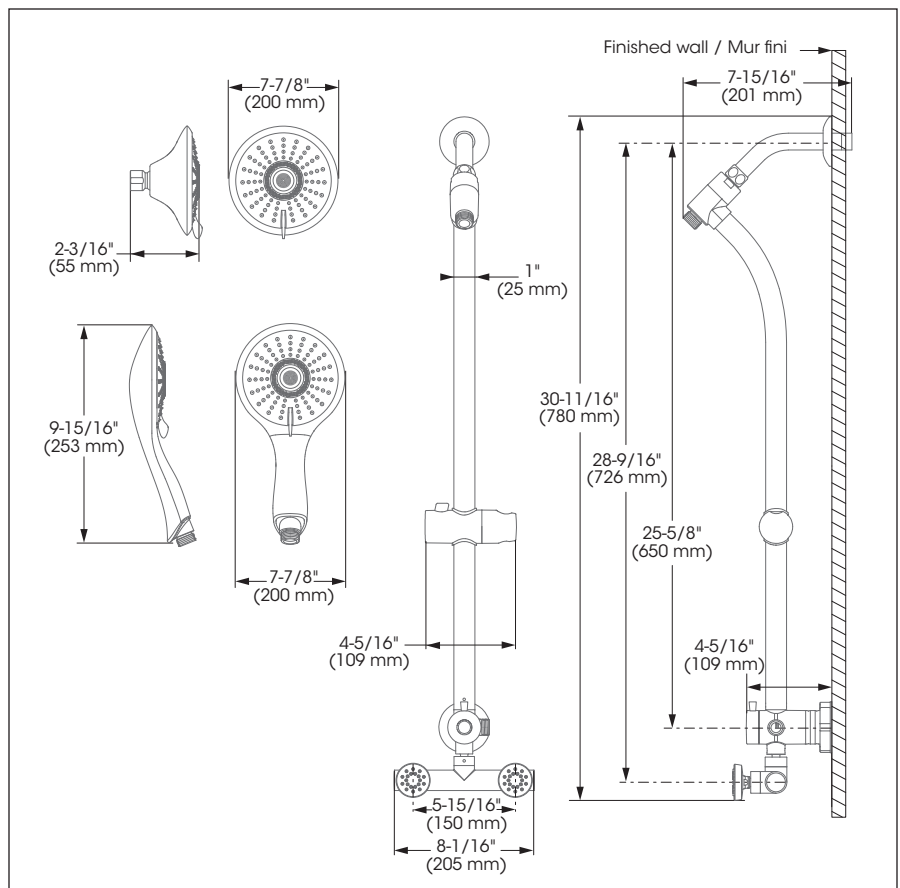
Ce produit répond
aux exigences de Calgreen

Caractéristiques

- Installation sans perçage à l'aide d'une ventouse ou d'un adhésif
- Ensemble de barre à glissière de 33 1/8 pouces hors tout
- Inverseur de jets à 4 fonctions pour utilisation unique des pommes de douche, jets de corps ou douche à main et jets de corps combinés
- Soupapes anti-retour intégrées
- Douche à main:
 - 2 types de jets avec 3 positions
 - Buses souples faciles à nettoyer
 - Boyau de 59 pouces en métal chromé
- Pomme de douche :
 - Pivotante
 - 2 types de jets avec 3 positions
 - Buses souples faciles à nettoyer
- Support de douche à angle ajustable
- Jet de corps :
 - Pivotante
 - Buses souples faciles à nettoyer
- Débit maximal de 6,8 L/min (1,8 gpm) à 80 psi
- Raccordements 1/2 pouce IPS

Fini

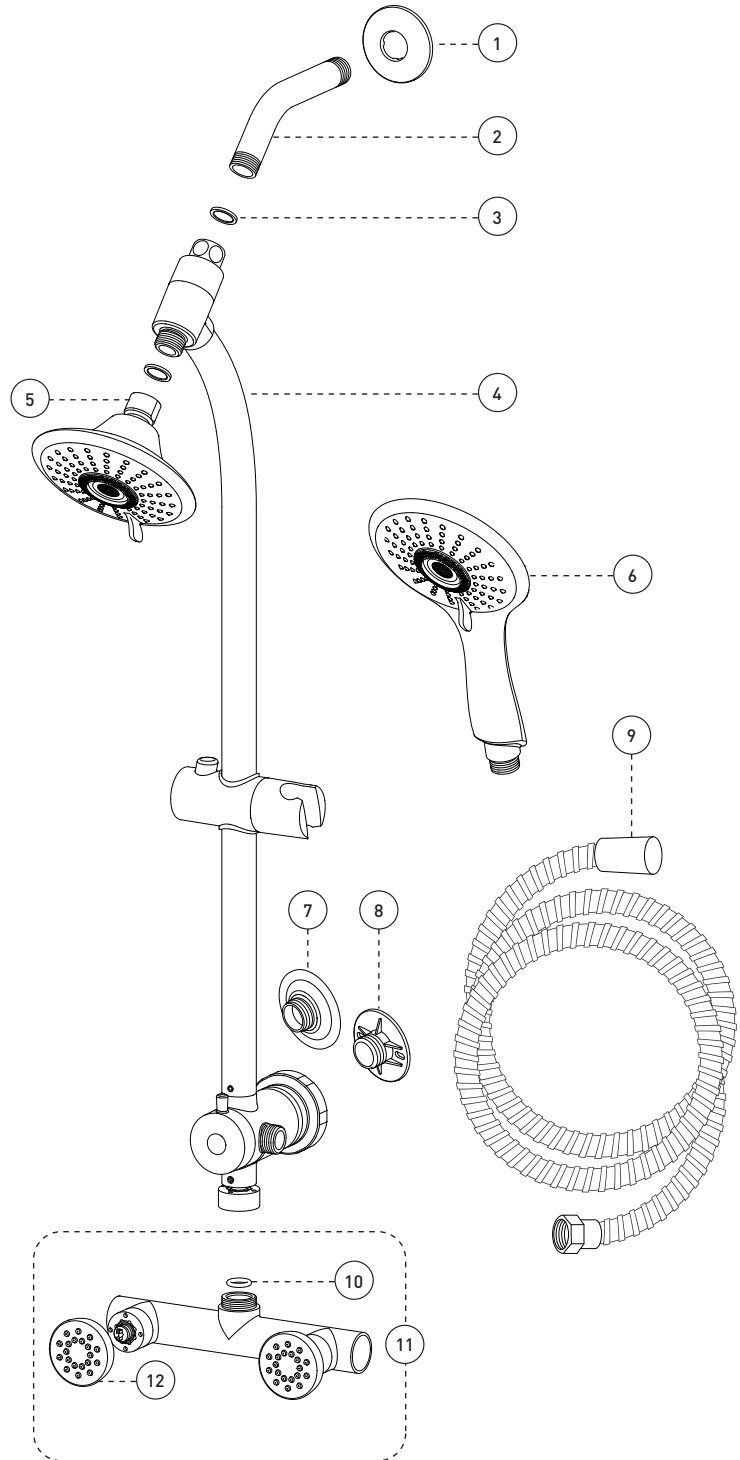
- Chrome poli



Style: **SYMPHONY**

Retrofit model / Slide Bar Mounted Hand and Fixed Shower Head with body jets
Modèle rétrofit / Ensemble de pomme de douche fixe et douche à main sur glissière avec jets de corps

| No | Description | | Part Pièce |
|----|--|---|------------------|
| 1 | Shower flange | Bride de douche | B54-130 |
| 2 | Shower arm | Bras de douche | B29-106 |
| 3 | Rubber washers (19 mm x 11 mm x 2,5 mm) | Rondelles de caoutchouc (19 mm x 11 mm x 2,5 mm) | FCWAA1007 |
| 4 | Bar, diverter and slider kit | Ensemble de barre, inverseur et glissière | FCOTH6001 |
| 5 | Shower head | Pomme de douche | FCSPS3027 |
| 6 | Hand shower | Douche à main | FCSPS2030 |
| 7 | Suction cup | Ventouse | B97-001 |
| 8 | Plastic support and silicone | Support plastique et silicone | B97-003 |
| 9 | Flexible hose | Boyau | 96179 |
| 10 | O-ring (11.6mm x 3.2mm) | Joint torique (11.6mm x 3.2mm) | FCORA1031 |
| 11 | Body jet assembly | Ensemble de jets de corps | FCKTS9040 |
| 12 | Body jet | Unité de jet de corps | FCOTH9037 |



Replacement parts are available on order through
customer service: 1 800 361-5960

Les pièces de remplacement sont disponibles sur commande
par le biais du service à la clientèle: 1 800 361-5960