

Instruction Manual

51CM White



TABLE OF CONTENTS:

- 1.Packing List
- 2.Product Parameters
- 3.Installation Steps
- 4.Remote Control Instructions

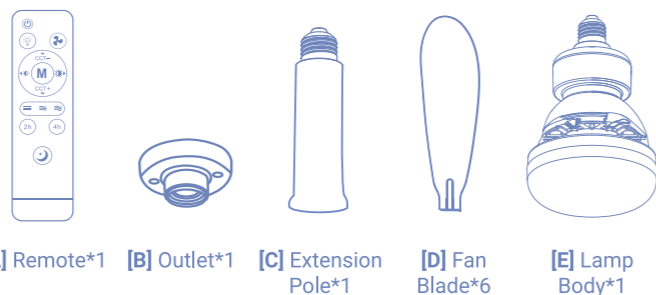
Product Parameters

Input Voltage	85-265V ~50/60Hz	
Wattage	32W	
Color Temperature	3000K-6500K	
Applicable Lamp Holder	E26/E27	
Brightness	Stepless Dimming	
Material	ABS+PC	
Control Mode	Remote Control/ Wall Switch	
Fan Speed	3 Speed Control(Soft wind/ Medium speed wind/ Strong wind)	
Function	Memory Function /Timer Function/ Sudden Stop Protection	

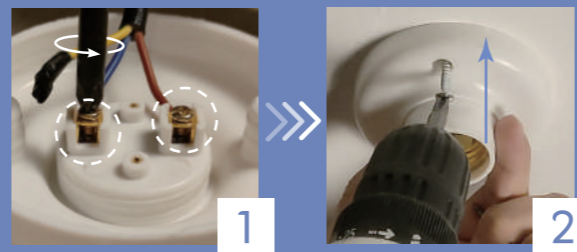
TIPS:

1. Even if we have a sudden stop protection , To reduce the risk of injury , Pleasdo not put fingers or other things into the working fan blades.
2. For daily cleaning, you can use a damp cloth to wipe the surface without usingcorrosive chemicals.
3. The fan blades can also be disassembled directly , convenient for cleaning andstorage.

Packing List



Outlet Installation



EN:

Step1: Disconnect power supply and insert live and neutral wires into terminal holes, then tighten screws. (Note: Cable colors may vary by country.)

Step2: Secure the lamp base to the wall by driving the long screws with an electric drill.

DE:

Schritt 1: Schalten Sie die Stromversorgung aus und führen Sie die Phase- und Neutralleiter in die Klemmenlöcher ein, dann ziehen Sie die Schrauben fest. (Hinweis: Die Kabelfarben können je nach Land unterschiedlich sein.)

Schritt 2: Befestigen Sie die Lampenfassung mit einem Elektro-schrauber durch Einschrauben der langen Schrauben in die Wand.with an electric drill.

FR:

Étape 1: Coupez l'alimentation électrique et insérez les fils de phase et neutre dans les trous des bornes, puis serrez les vis. (Remarque : Les couleurs des câbles peuvent varier selon les pays.)

Étape 2: Fixez l'abat-jour au mur en vissant les longues vis avec une perceuse électrique.

IT:

Passaggio 1: Scollegare l'alimentazione e inserire i fili fase e neutro nei fori dei morsetti, quindi stringere le viti. (Nota: I colori dei cavi possono variare a seconda del paese.)

Passaggio 2: Fissare la base della lampada al muro avvitando le lunghe viti con un trapano elettrico.

ES:

Paso 1: Desconecte la alimentación eléctrica e inserte los cables de fase y neutro en los agujeros de los terminales, luego apriete los tornillos. (Nota: Los colores del cable pueden variar según el país.)

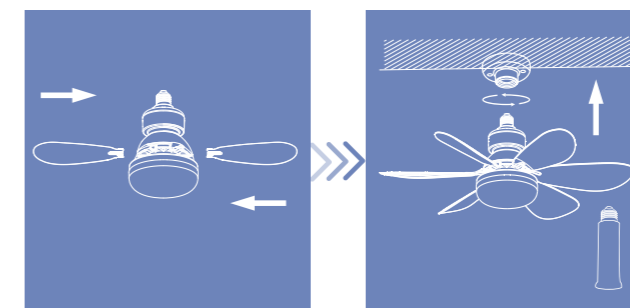
Paso 2: Fije la base de la lámpara a la pared atornillando los tornillos largos con un taladro eléctrico.

JP:

ステップ1: 電源を切断し、ライブワイヤーとニュートラルワイヤーを端子穴に挿入し、その後ネジを締めます。(注意: ケーブルの色は国によって異なる場合があります。)

ステップ2: 電動ドリルを使用して、長いネジを壁に打ち込み、ランプの取り付け座を固定します。

Lamp Body Installation



EN:

Step 3: Assemble 6 fan blades (ensure the side marked "UP SIDE" faces upward).

Step 4: Mount the entire fixture onto the outlet (or optionally onto an extension pole in the middle), power on, synchronize with the remote control to complete installation.

DE:

Schritt 3: Montieren Sie 6 Ventilatorflügel (achten Sie darauf, dass die Seite mit der Markierung "UP SIDE" nach oben zeigt).

Schritt 4: Befestigen Sie die gesamte Lampe an der Steckdose (oder optional an einem Mittelstück einer Verlängerungsstange), schalten Sie die Stromversorgung ein und synchronisieren Sie die Fernbedienung, um die Installation abzuschließen.

FR:

Étape 3: Assemblez les 6 pales du ventilateur (assurez-vous que le côté marqué "UP SIDE" est orienté vers le haut).

Étape 4: Fixez l'ensemble du luminaire sur la prise de courant (ou éventuellement sur une perche d'extension au milieu), mettez sous tension, synchronisez avec la télécommande pour achever l'installation.

IT:

Passaggio 3: Assemblare le 6 pale del ventilatore (assicurarsi che il lato contrassegnato "UP SIDE" sia rivolto verso l'alto).

Passaggio 4: Montare l'intero apparecchio sulla presa (oppure facoltativamente su un'asta di prolunga al centro), accendere, sincronizzare con il telecomando per completare l'installazione.

Lamp Body Installation

ES:

Paso 3: Ensamble las 6 aspas del ventilador (asegúrese de que el lado marcado como "UP SIDE" esté orientado hacia arriba).

Paso 4: Monte todo el accesorio en el enchufe (o opcionalmente en un poste de extensión en el medio), encienda la alimentación, sincronice con el control remoto para completar la instalación.

JP:

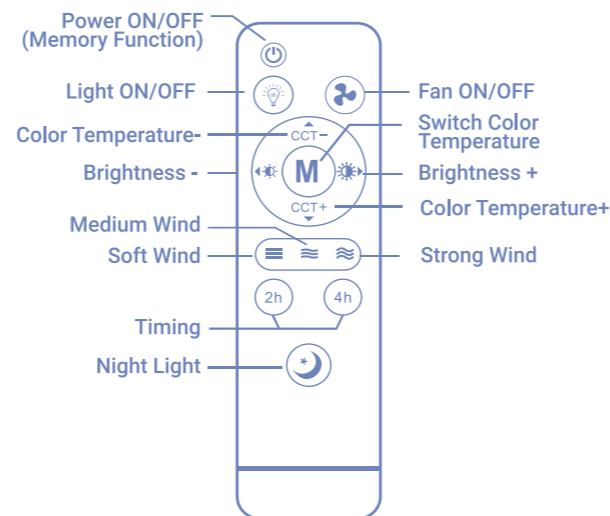
ステップ3: ファンブレードを6枚組み立てます("UP SIDE"とマークされた面が上を向いていることを確認します)。

ステップ4: 全体の照明器具をコンセントに取り付けます(またはオプションで延長ポールの中央に取り付けます)、電源をオンにし、リモコンで同期させてインストールを完了します。

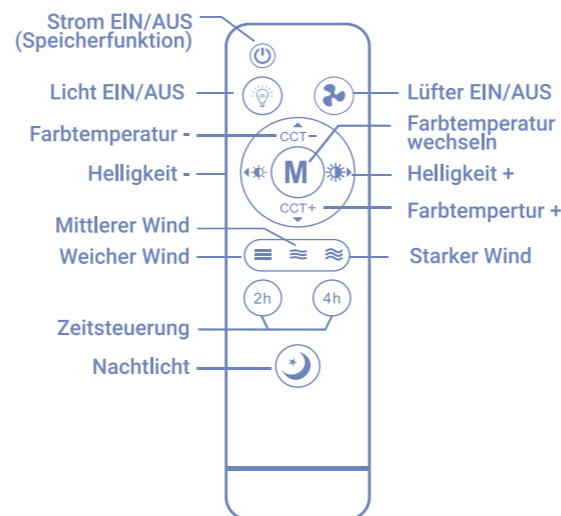
TIPS:

1. Even if we have a sudden stop protection , To reduce the risk of injury , Pleasdo not put fingers or other things into the working fan blades.
2. For daily cleaning, you can use a damp cloth to wipe the surface without usingcorrosive chemicals.
3. The fan blades can also be disassembled directly , convenient for cleaning andstorage.

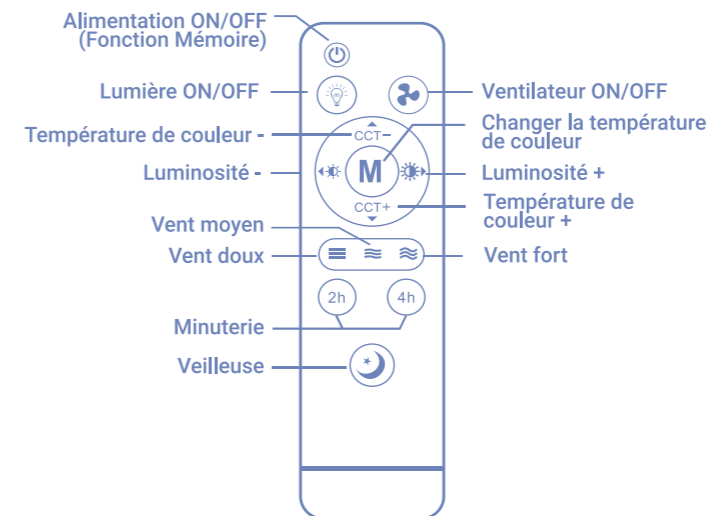
Remote Control Instructions



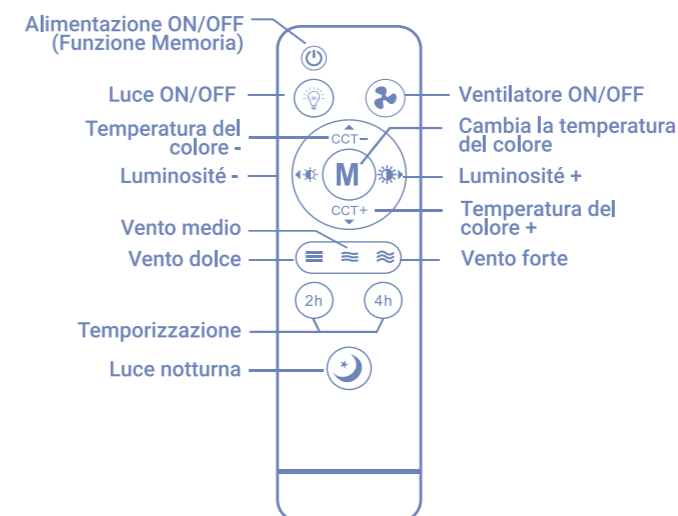
Fernbedienungsanleitung



Instructions de la télécommande



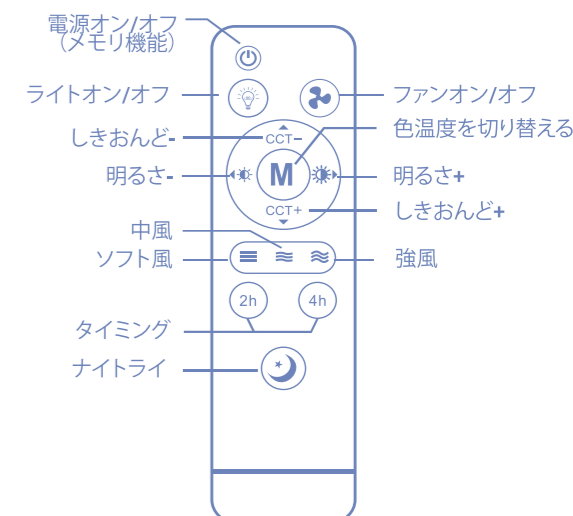
Istruzioni del telecomando



Instrucciones del control remoto



リモコン使用説明書



Thank you for your support!