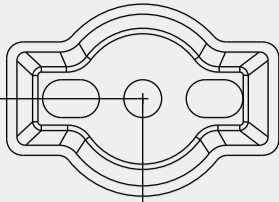


# Bath Accessories

## Accessoires de salle de bains

### Los accesorios del cuarto de baño



Robe hook  
Crochet à peignoir  
Percha para bata



Towel Ring  
Anneau à serviettes  
Toallero de anilla



Toilet Paper Holder  
Porte-papier hygiénique  
Portarrollos



Toilet Paper Holder  
Porte-papier hygiénique  
Portarrollos



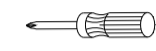
Towel Bar 18"  
Porte-serviettes de 18 po  
Toallero barral de 18"



Towel Bar 24"  
Porte-serviettes de 24 po  
Toallero barral de 24"

Toilet Paper Holder 9 1/16" (23 cm)  
Porte-papier hygiénique de 9 1/16 po (23 cm)  
Portarrollos de 9 1/16" (23 cm)

#### Tools Required/Outils requis/Herramientas necesarias:



Phillips Screwdriver

Tournevis Phillips

Destornillador Phillips



Marking Pencil

Marqueur

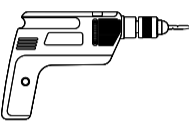
Lápiz marcador



Level

Niveau

Nivel



Dry Wall  
3/32" Drill Bit

Plaque de plâtre  
Foret de 3/32 po (0,2 cm)

Panel de yeso  
Barrena de 3/32"

Wood Stud  
1/8" Drill Bit

Poteau mural  
Foret de 1/8 po (0,3 cm)

Travesaños de madera  
Barrena de 1/8"

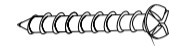
#### Hardware Provided/Petit matériel de fixation fourni/ Se incluye los herrajes:



E-Z Ancor®

E-Z Ancor<sup>MD</sup>

E-Z Ancor®



Mounting Screw

Vis de fixation

Tornillo de montaje



Hex wrench

Clé hexagonale

Llave hexagonal

#### Installation Steps:

- Unscrew the set screw at the base of the post.
- Position the mounting bracket on the wall where desired. Mark the location of the mounting screws. (Fig-1)  
For the towel bar 18" & 24" and toilet paper holder, place the template on the wall to help mark the distance between the posts.

**NOTE: Mounting bracket should be oriented properly**

- Determining the Installation Method:

##### 3.1 Drywall

Screw the enclosed E-Z Ancor® into the wall at the marked location with a Phillips screwdriver until it's flush with the wall. Attach the mounting bracket to the E-Z Ancor® with mounting screw. (Fig-2 & Fig-3)

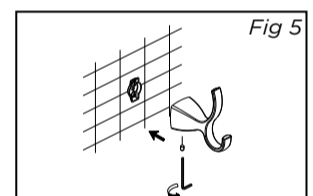
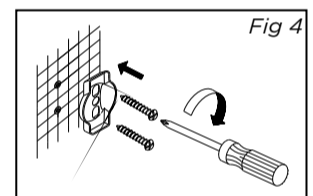
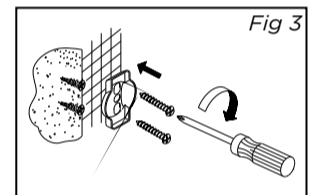
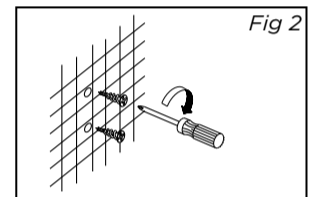
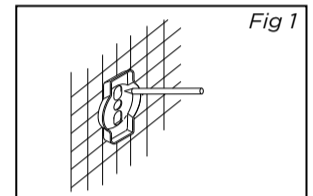
##### 3.2 Wood Stud

Attach the mounting bracket to the wall with the mounting screw only. Make sure the flat side of the mounting bracket is flush to the wall. (Fig-4)

##### 3.3 Ceramic Tile

The enclosed E-Z Ancor® cannot be utilized. Inquire at the retailer where you purchased your accessories for standard Masonry anchors and screws.

- Place the unit over the mounting bracket and tighten the set screw with the hex wrench. (Fig-5)



#### Étapes d'installation:

- Dévisser la vis de pression à la base du Poteau.
- De fixation sur le mur à l'endroit où il sera installé. Marquer l'emplacement des vis de fixation. (Fig-1)

Pour les porte-serviettes de 18 po et de 24 po et le porte-papier hygiénique, placer le modèle sur le mur pour vous aider à marquer la distance entre les poteaux.

**(REMARQUE : Le support de fixation doit être tourné dans la bonne direction.)**

- Déterminer la méthode d'installation

##### 3.1 Plaque de plâtre

À l'aide du tournevis Phillips, visser au mur la E-Z Ancor<sup>MD</sup> comprise, à l'endroit où une marque a été faite, jusqu'à ce que l'extrémité de la fixation soit à égalité avec le mur. Fixer le support de fixation à la E-Z Ancor<sup>MD</sup> à l'aide des vis de fixation. (Fig-2 et Fig-3)

##### 3.2 Poteau mural

Fixer le support de fixation au mur à l'aide de la vis de fixation uniquement. S'assurer que le côté plat du support de fixation est à égalité avec le mur. (Fig-4)

##### 3.3 Carreau de céramique

On ne peut pas utiliser la E-Z Ancor<sup>MD</sup> comprise. Demander au marchand qui vous a vendu vos accessoires s'il peut vous procurer des fixations et des vis à maçonnerie standard.

- Mettre l'accessoire sur la plaque de fixation et serrer la vis de pression à l'aide de la clé hexagonale. (Fig-5)

#### Pasos para la instalación:

- Desatornille el tornillo fijador en la base del montante.
- Posicione el soporte de montaje sobre la pared, en el lugar deseado. Marque el lugar para los tornillos de montaje. (Fig-1)  
Para el toallero de barra de 18" y 24" y el portarrollos, coloque el patrón en la pared para ayudar a marcar la distancia entre los soportes.

**(NOTA: Se debe rotar el soporte de montaje en la forma apropiada)**

- Determine el método de instalación

##### 3.1 Panel de yeso

Coloque en la pared, en el lugar previamente marcado, el E-Z Ancor® que se incluye, usando un destornillador Phillips. Debe quedar a nivel de la pared. Fije el soporte de montaje en el E-Z Ancor® con el tornillo de montaje.

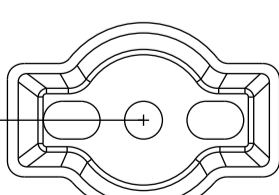
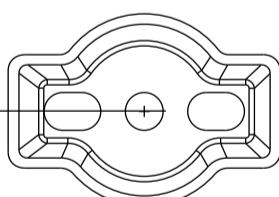
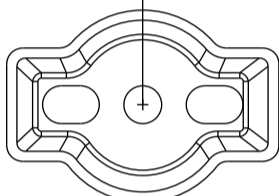
##### 3.2 Travesaños de madera

Instale el soporte de montaje en la pared con el tornillo de montaje solamente. La parte plana del soporte debe quedar a nivel de la pared. (Fig-4)

##### 3.3 Azulejos

El E-Z Ancor® incluido no se puede utilizar. Compre tornillos y taquetes estándar para mampostería en la ferretería donde compra accesorios.

- Ponga la unidad sobre la placa de montaje y ajuste el tornillo fijador con la llave hexagonal. (Fig-5)



Towel Bar 24" (60.96 cm) / Porte-serviette de 24 po (60.96 cm) / Toallero barral de 24" (60.96 cm)

Towel Bar 18" (45.72 cm) / Porte-serviette de 18 po (45.72 cm) / Toallero barral de 18" (45.72 cm)

#### Cleaning Instructions/Directives de nettoyage/Instrucciones para la limpieza

To maintain and protect the fine luster of all products, clean with a soft, damp cloth only. **DO NOT USE** detergents or cleanser as they may harm the protective finish. Pour que ces produits conservent leur beau lustre, les nettoyer uniquement avec un chiffon doux et humide. **NE PAS EMPLOYER** de détergents ni de nettoyeurs, car ils peuvent abîmer le fini protecteur. Para mantener y proteger el lustre de los productos, use sólo un trapo limpio y húmedo para la limpieza. **NO USE** detergentes o limpiadores porque pueden dañar el acabado.