

**SURELOCK PRO CONNECTORS / CONNECTEURS SURELOCK PRO**

Wire-to-tape  
Fil-à-bande



Tape-to-tape splice  
Épissure bande-à-bande



Connectors for channels / Connecteurs pour canaux



Wire-to-tape  
Fil-à-bande



Tape-to-tape splice  
Épissure bande-à-bande

T and Corner Connector  
Connecteurs en T et d'angle



Wire-to-tape  
Fil-à-bande



Tape-to-tape splice  
Bande-à-bande

Continuous white (COB)  
Blanc continu (COB)



With wire  
Avec fil



Tape-to-tape splice  
Épissure bande-à-bande

Wire-to-wire / Fil-à-fil



Straight connector  
Connecteur droit



T-connector  
Connecteur en T

**SURELOCK CONNECTORS**  
**CONNECTEURS SURELOCK**

With wire  
Avec fil



Tape-to-tape splice  
Épissure bande-à-bande



**SCREW CONNECTORS**  
**CONNECTEURS À VIS**

Wire-to-tape  
Fil-à-bande



Tape-to-tape splice  
Épissure bande-à-bande



**SNAP CONNECTORS**  
**CONNECTEURS SNAP**

With wire  
Avec fil



**IMPORTANT**

Use connectors on the copper pads of cut sections of LED tape lighting. Do not use connectors on soldered joints. Utilisez des connecteurs sur les pastilles de cuivre des sections coupées de l'éclairage à ruban LED. N'utilisez pas de connecteurs sur des joints soudés.



Always maintain polarity when making connections. Check to see that the wire colors and the polarity markings printed on the tape line up. Maintenez toujours la polarité lors des connexions. Vérifiez que les couleurs des fils et les marques de polarité imprimées sur le ruban s'alignent.



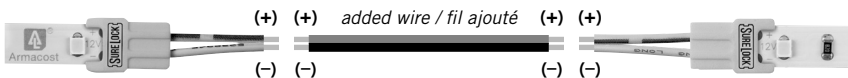
If the markings do not line up, flip the tape and use the opposite end for proper alignment. Si les marques ne s'alignent pas, retournez le ruban et utilisez l'extrémité opposée pour vous aligner.

Peel about 1/4 in. of the paper from the LED strip adhesive backing at the connection point before inserting into connectors. (Exception: With T/corner and continuous [COB] connectors, do not remove paper backing.)

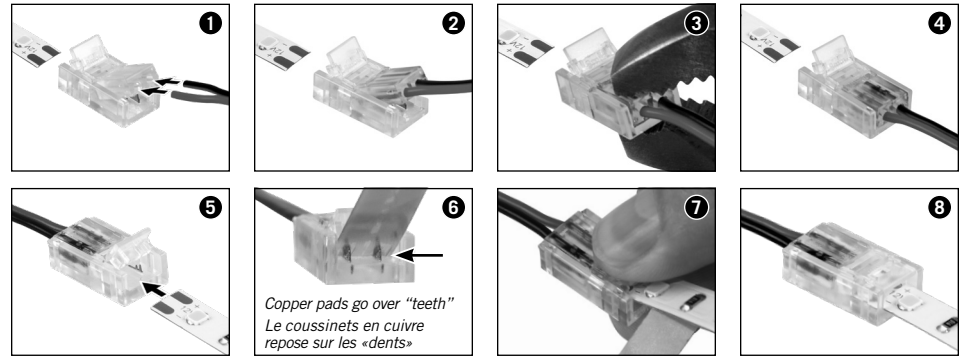


Découlez environ 1/4 po de papier du support adhésif de la bande LED au point de connexion avant de l'insérer dans les connecteurs. (Exception : avec les connecteurs en T/d'angle et continus [COB], ne retirez pas le support papier.)

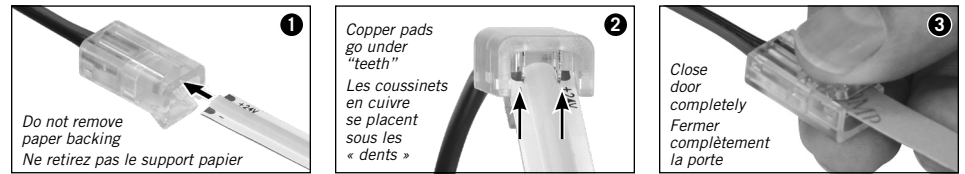
Connectors with wire can be spliced and extended for gaps of any size. Use 20 AWG wire (not included). Les connecteurs avec fil peuvent être épissés et rallongés pour des espaces de toute taille. Utilisez un fil 20 AWG (non inclus).



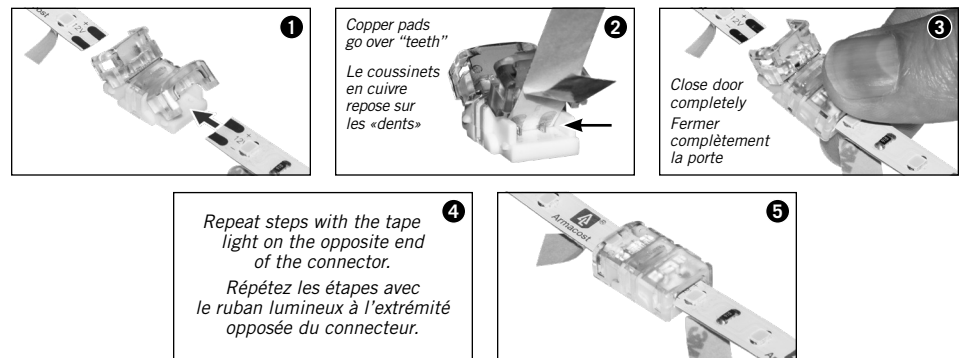
**WIRE-TO-TAPE CONNECTORS / CONNECTEURS FIL-À-BANDE**



**Used with continuous white (COB) tape light / Utilisé avec un ruban lumineux blanc continu (COB)**

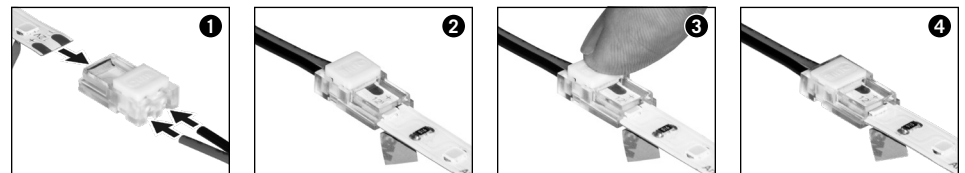


**TAPE-TO-TAPE SPLICE CONNECTORS / CONNECTEURS D'ÉPISSURE BANDE-À-BANDE**



**CONNECTORS FOR CHANNELS / CONNECTEURS POUR CANAUX**

**Wire-to-tape connector / Connecteur fil-à-bande**



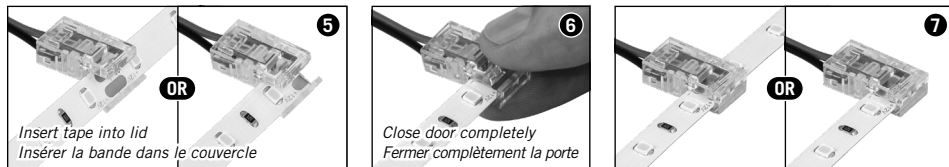
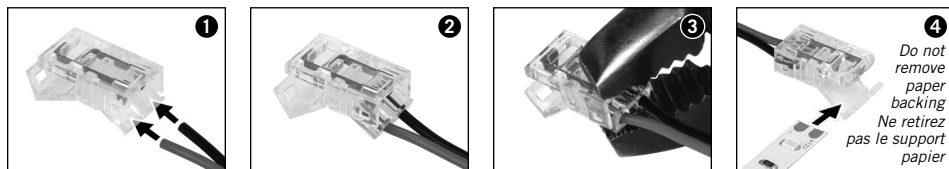
**Splice connectors:** Repeat steps with the tape light on the opposite end of the connector.  
**Connecteurs d'épissure :** répétez les étapes avec le ruban lumineux à l'extrémité opposée du connecteur.

## T AND CORNER CONNECTORS / CONNECTEURS EN T ET D'ANGLE

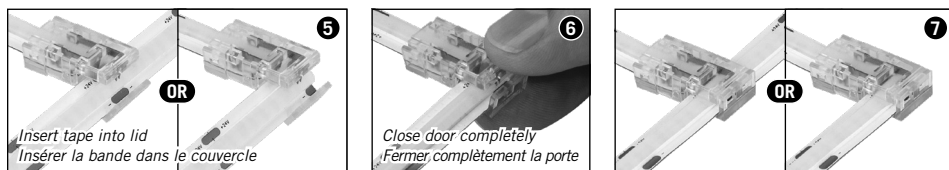
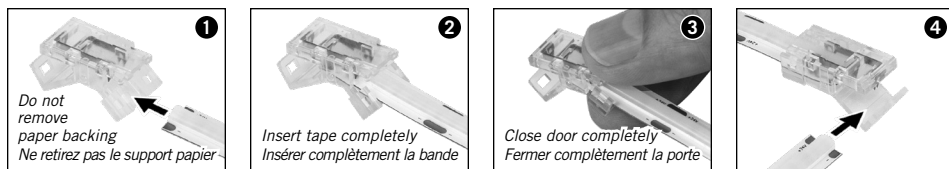
Compatible with SMD and COB tape light. / Compatible avec les rubans lumineux SMD et COB.



### Wire-to-tape connector / Connecteur fil-à-bande

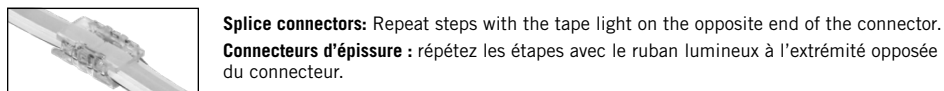
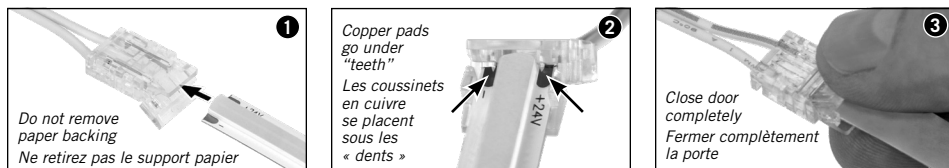


### Tape-to-tape / Bande-à-bande



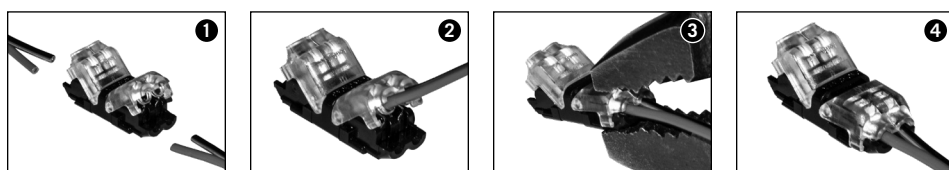
## CONTINUOUS WHITE (COB) CONNECTORS / CONNECTEURS BLANCS CONTINUS (COB)

### With pre-installed wire / Avec fil préinstallé

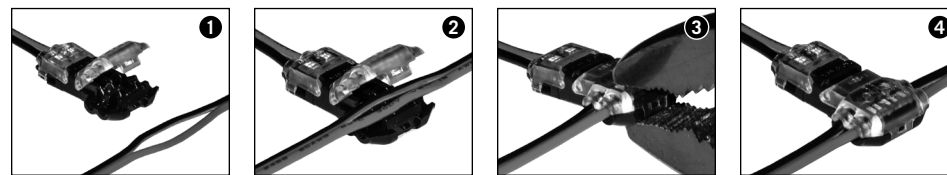


## WIRE-TO-WIRE CONNECTORS / CONNECTEURS FIL-À-FIL

### Straight connector / Connecteur droit

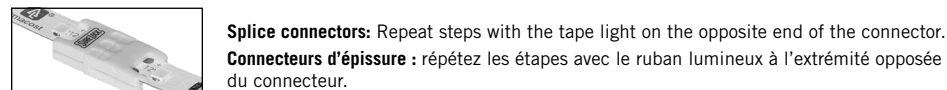


## T-connector / Connecteur en T

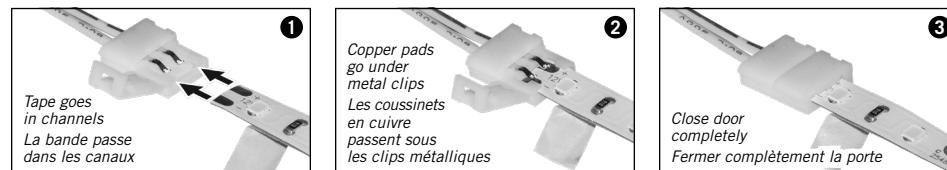


## SURELOCK CONNECTORS / CONNECTEURS SURELOCK

### With pre-installed wire / Avec fil préinstallé

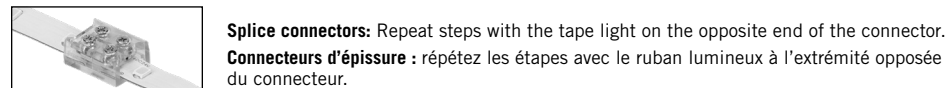
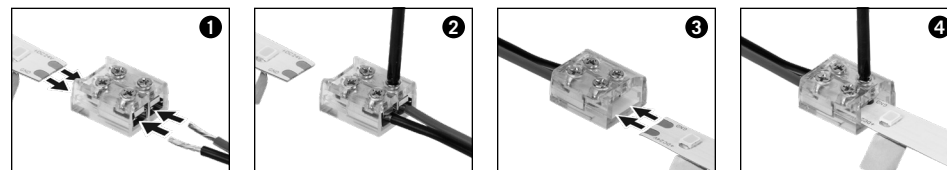


## SNAP CONNECTORS / CONNECTEURS SNAP



## SCREW CONNECTORS / CONNECTEURS À VIS

### Wire-to-tape connector / Connecteur fil-à-bande



**One-year limited warranty** Improper installation, abuse, or failure to use this product for its intended purpose will void warranty. This warranty only applies when all components, including LED power supplies, have been provided by or approved for use by Armacost Lighting. The warranty does not cover labor or any other costs or expense to remove or install any defective, repaired or replaced products.

**Garantie limitée de 1 an** Une installation, un abus, ou le défaut d'utiliser ce produit aux fins prévues annule la garantie. Cette garantie s'applique uniquement lorsque tous les composants, y compris les alimentations LED, ont été fournis par ou approuvés pour utilisation par Armacost Lighting. Le fait de remplacer le produit et / ou des composants d'un autre fabricant annulera la garantie. La garantie ne couvre pas la main d'œuvre ou d'autres coûts / frais pour retirer ou installer tous les produits défectueux, réparés ou remplacés.



armacostlighting.com

© 2024 Armacost Lighting  
All rights reserved.  
Tous droits réservés.