

INSTALLATION INSTRUCTIONS AND WARRANTY INFORMATION

CONSTRUCTION:

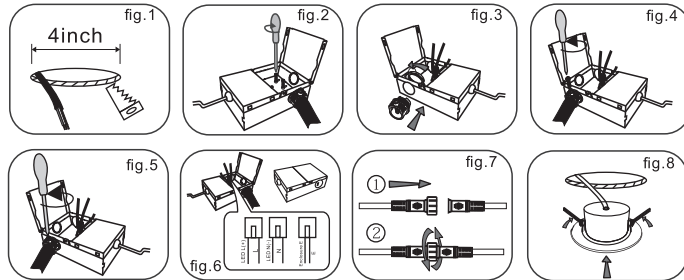
4" fixtures with integral LEDs. Isolated Class 2 external driver factory installed inside junction-box. One driver for every fixture required. Power Factor>0.95.LED fixture and driver are TYPE IC rated-approved for direct contact with insulation. Pot light housing is NOT required even for insulated ceilings.

Driver	Model	COB-GIMBAL-CEILING-4IN-XXK
	Input	120V AC 60Hz 9W
	Output	36V 220mA
	Lamp Life	50000 Hours
	Approved Location	Damp
	Operating Temperature	-20°C -45°C
Light	Energy used	9W
	Luminous Flux	800LM
	Equivalent to:	60W halogen
	CCT Options	2700K/3000K/3500K/4000K/5000K/6500K
	Beam Angle	38 Degree
	CRI	Ra>85
Mounting Cuthole	OD	130MM
	ID	80MM
	Thicknss	45MM
	Cut out	100 ± 5MM

Dimmer Compatibility List for LED Recessed Lights.		
BRAND	MODEL	DIMMABLE RANGE
Lutron	DVCL-153P	10%-100%
Lutron	DV-600P-WH	10%-100%
Lutron	S-600P-WH	10%-100%
Lutron	CTCL-153P-WH	10%-100%
Lutron	MRF2-6ND-120-WH	10%-100%
Leviton	No.6633-P	10%-100%
Leviton	IPI06-1LZ	10%-100%
Lutron	D-603P-WH	10%-100%
Lutron	D-600P-WH	10%-100%
Lutron	DVF-103P	10%-100%
Lutron	TG-600PH-WH	10%-100%
Leviton	No.6641	10%-100%
Leviton	No.6161	10%-100%
Leviton	No.6631	10%-100%
Leviton	No.6681	10%-100%
Lutron	DVCL-153PV2.1	10%-100%
Leviton	No.6633	10%-100%
Lutron	TTCL-100H-WH	10%-100%

When"XX" represents CCT.When XX= 27 represents 2700K ,When XX=30 represents 3000K,When XX=35 represents 3500K ,When XX=40 represents 4000K,When XX=50 represents 5000K,When XX=65 represents 6500K.

Installation:



1. Cut off power before installation. Drill a hole on the ceiling (fig.1).
2. Install the junction box (fig.2)(fig.3)(fig.4)(fig.5) ,and connect the lamp driver(fig.6).
3. Connect the lamp connectors and lock it (fig.7)with the DC end of the driver.
4. Fasten the clip to the ceiling(fig.8).
5. Turn on the power to make sure the Gimbal ceiling light is well installed.

Installation

1. Couper le courant avant l'installation. Percez un trou au plafond (fig.1).
2. Installez la boîte de jonction (fig.2) (fig.3) (fig.4) (fig.5) et connectez le pilote de la lampe (fig.6).
3. Raccordez les connecteurs de la lampe et verrouillez-la (fig.7) avec l'extrémité CC du pilote
4. Fixez le clip au plafond (fig.8).
5. Allumez l'appareil pour vous assurer que le voyant est bien installé.

Caution:

Type IC, Suitable for damp location. Not for use where directly exposed to water. Use only on 120 V 60 Hz circuits. This device is not designed for use with emergency exit signs or other emergency light fixtures. This device complies with Part 15 of the FCC rules, if interference occurs move these products away from the devices or plug into a different outlet. This product may cause interference to radio equipment and should not be installed near maritime safety communications equipment or other critical navigation or communication equipment operating between 65-130KHz. Operation temperature: -5°F...+105°F(-20°C...+40°C). Do not disassemble, repair or alter in any way-no user serviceable parts inside. This lamp is compatible with most dimmer switches, dimming ranges from 10% to 100%. These lamps comply with Federal energy efficiency labeling requirements. Risk of electric shock – turn off power before inspection, installation or removal.

Mise en garde:

Type IC, Convient aux endroits humides. Ne pas utiliser où directement exposé à l'eau. Utilisez sur des circuits 120 V 60 Hz. Cet appareil n'est pas conçu pour être utilisé avec des enseignes de sortie d'urgence ou d'autres appareils d'éclairage d'urgence. Cet appareil est conforme à la section 15 des règles de la FCC. En cas d'interférences, éloignez ces produits de ces appareils ou branchez-les dans une autre prise. Ce produit peut provoquer des interférences avec les équipements radio et ne doit pas être installé à proximité d'équipements de communication pour la sécurité maritime ou d'autres équipements de navigation ou de communications critiques fonctionnant entre 65 et 130 KHz. Température de fonctionnement: -20 ° C... + 40 ° C (-5 ° F... + 105 ° F). Ne pas démonter, réparer ou modifier de quelque manière que ce soit - aucune pièce ne peut être réparée par l'utilisateur à l'intérieur. Cette lampe est compatible avec la plupart des variateurs, la plage de variation varie de 10% à 100%. Ces lampes sont conformes aux exigences fédérales en matière d'étiquetage énergétique. Risque de choc électrique - couper le courant avant l'inspection, l'installation ou le retrait.

Limited Warranty

Thank you for purchasing the LED lighting fixture. This product is guaranteed against all manufacturing defects for period of 5 years from date of purchase. Warranty term and conditions retailer apply. The Warranty excludes: voltage fluctuations, negligent handling or tampering. The warranty is void if product is misused precaution statement.

Garantie limitée

Merci d'avoir acheté le luminaire LED. Ce produit est garanti contre tout défaut de fabrication pour une période de 5 ans au départ de la date d'achat. Les conditions de la garantie et les conditions du détaillant s'appliquent. La garantie exclut: les fluctuations de tension, les manipulations négligentes ou les altérations. La garantie est annulée si le produit est utilisé à mauvais escient.