

## HARDWARE

H1 - Dowels x 4

H2 - Bolt x 6

H3 - Spring Washer x 6

H4 - Flat Washer x 6

H5 - Hex Tool x 1

H6 - Machine Screw x 2

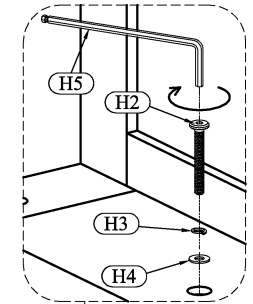
H7 - Handles x 2

H8 - Furniture Anti -  
Tipping Restraint x 1

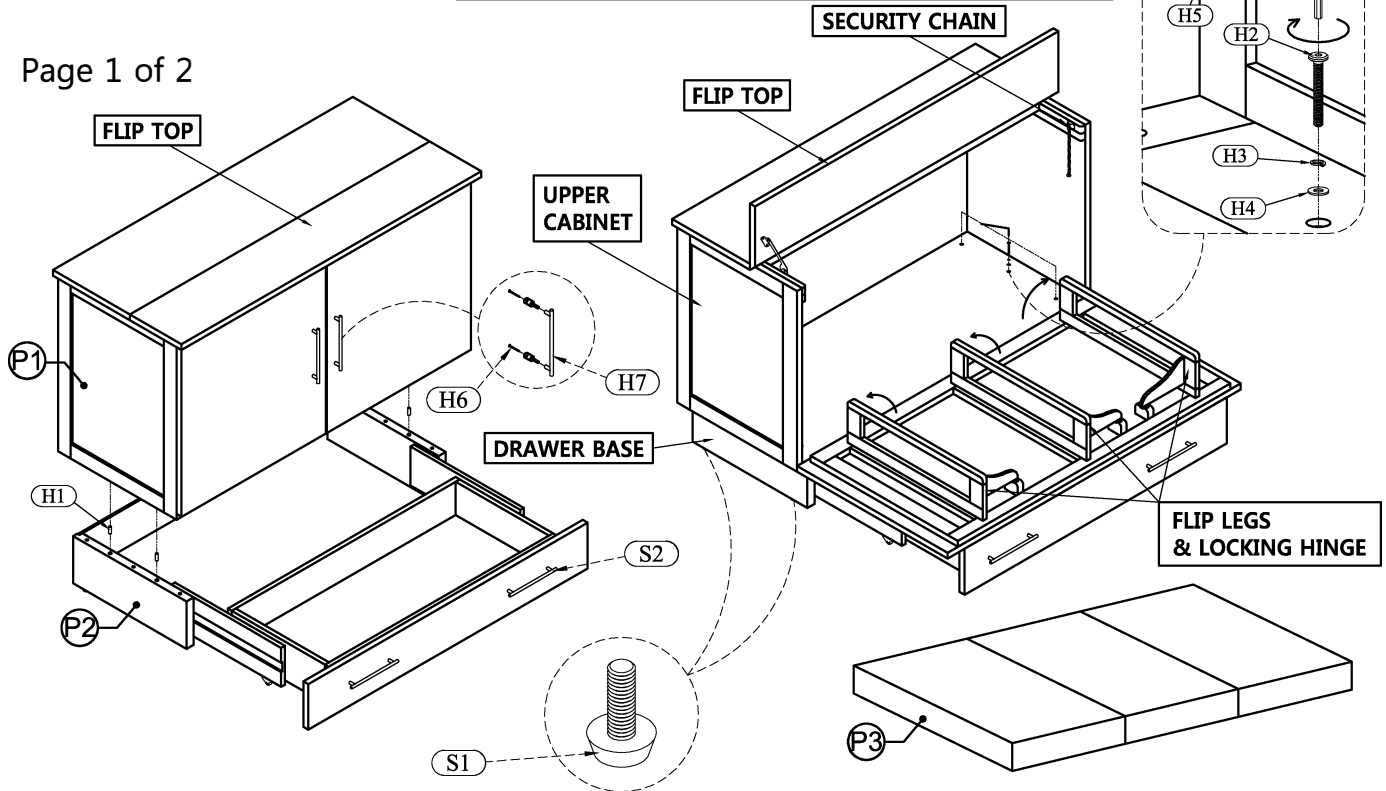
## PARTS

P1 - Upper Cabinet

P2 - Draw er Base



Page 1 of 2



**A)** Clear the area where the Sleep Chest will be placed. Everything listed above is packed inside the cabinet.

**B)** Lay a blanket in front of the Upper Cabinet (P1). Open the flip top, undo the inner sliding bolts on either side and unlatch the safety chain. Lower the front door onto the blanket.  
Remove the contents: Drawer base (P2) & tri-fold mattress (P3).

**C)** You will find the remaining hardware inside the drawer base (P2).

**D)** Place the drawer base (P2) on the floor where the cabinet will sit.

**E)** Remove wrapping from the mattress, face sharp edges away from the mattress. Set it aside for now.

**F)\*** Detach the 2 handles (S2) on the inside of the drawer base (P2), then re-attach them on the outside.

**G)\*** Attach 2 handles (H7) on the front door using the machine screw (H6). Both doors have holes for the screws, attach it through the second door, the hole is large enough for the screw to pass through.

**H)\*** Put the 4 dowels (H1) in the dowel holes in the sides of the drawer base, as shown in the illustration. There are 10 holes, do not use the 6 holes with metal inserts.

**I)** With two people (one on each end), lift and position the upper cabinet (P1) on the base. Line up the dowels. Be sure the cabinet is well seated. Use Caution and keep fingers from between parts when seating.

**J)\*** Use the hex tool (H5) to secure the upper cabinet (P1) to the drawer base (P2) with the six bolts (H2), spring washer (H3) and flat washer (H4) as shown in the illustration.

**K)** Insert the mattress (P3) into the upper cabinet (P1), you may need to adjust the cover as it expands.

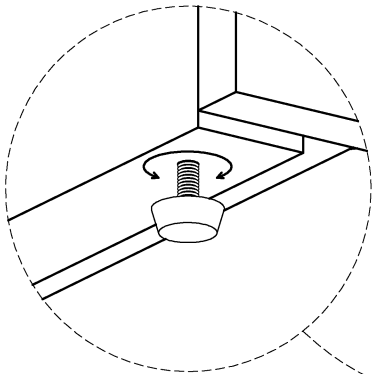
**L)** Connecting the Anti - Tip Restraint to the wall.

**Never attempt to move the Sleep Chest while the drawer base is attached to the bottom, the drawer can sag or pull causing the glide rails to warp.**

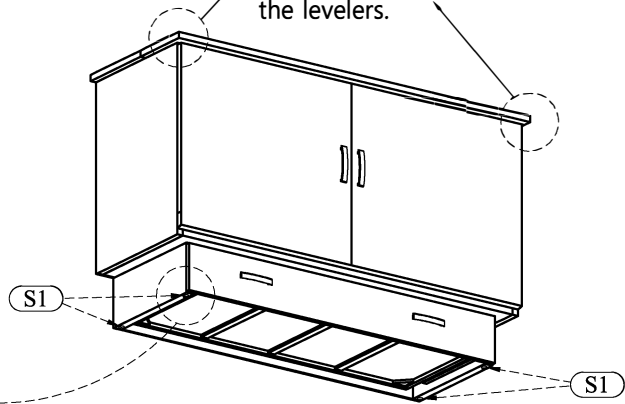
## Leveler Feet

Your Sleep Chest has adjustable feet in all 4 corners, this allows you to adjust for thicker floor surfaces and uneven floors, to allow the drawer mechanism to operate smoothly and efficiently.

Adjust the levelers (S1) to the depth of the carpet, or leave in all the way for hard surfaces, in order for the drawer glides to work properly.

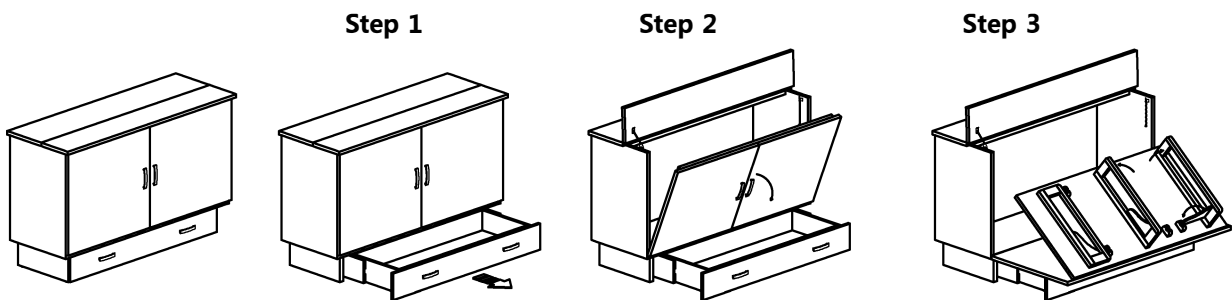


If front door is not sitting square to cabinet sides, then the sleep chest is sitting unlevelled, fix this by adjusting the levelers.



Tip: Using a leveler is the best way to ensure the Sleep Chest is sitting correctly.

## IMPORTANT! - HOW TO USE:



- Step 1** - Pull the drawer from the centre, until it fully extends, this supports the fold out door.
- Step 2** - Open the flip top, unlatch the side bolts on either side, and unlatch the security chain. Stand to the side and lower the front panel onto the drawer base.
- Step 3** - Flip up the legs on the folding door, make sure the leg hinges lock.
- Step 4** - Open the fold out door, placing the legs on the floor.
- Step 5** - Pull out the mattress.

**CAUTION: DO NOT ALLOW YOUNG CHILDREN TO OPERATE THE SLEEP CHEST BED**

Always use the safety latch chain and be sure the inner side bolts are fastened when the cabinet is in the closed position

## QUINCAILLERIE

H1 - Chevilles x4

H2 - Boulons x6

H3 - Boulons à ressorts x6

H4 - Boulons plats x6

H5 - Outil hex x1

H6 - Vis de Machine x 2

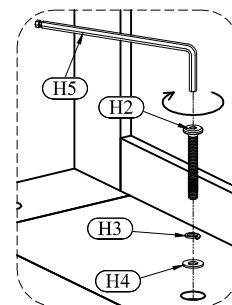
H7 - Poignées x 2

H8 - Pièce Anti-Tipping pour attacher le meuble au mur x1

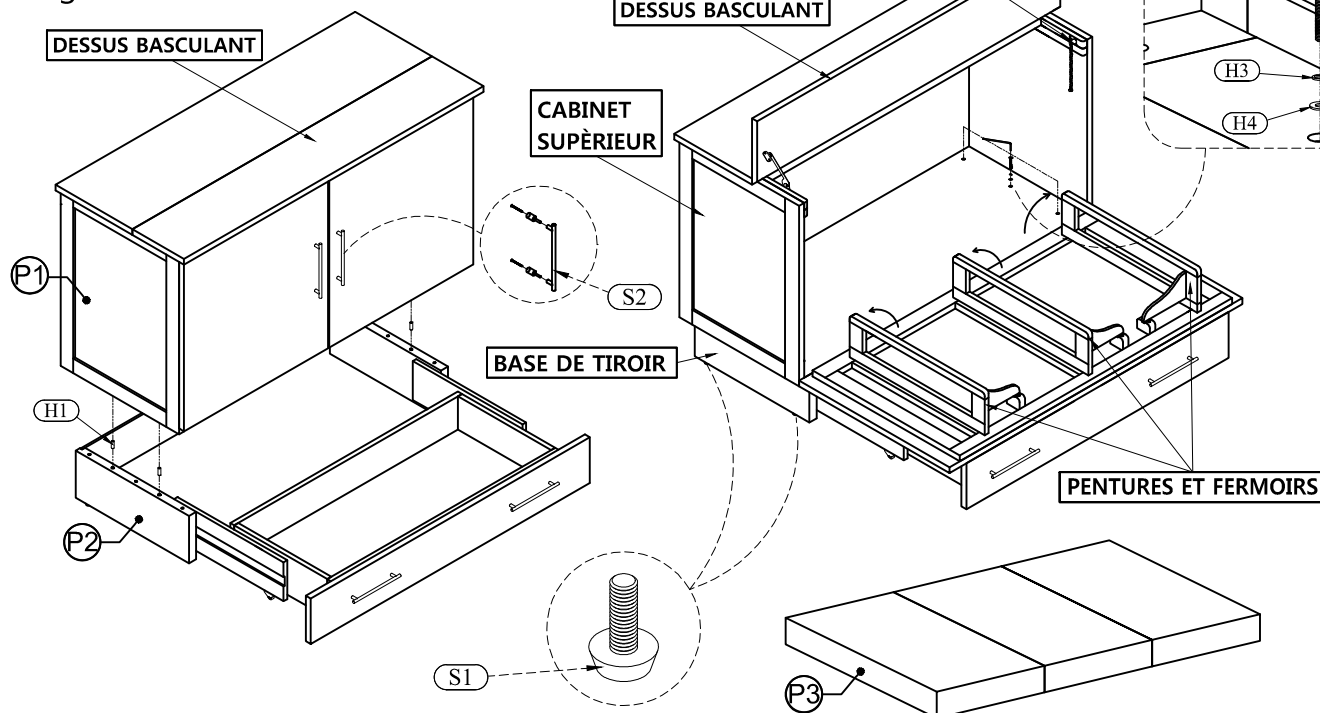
## PIÈCES

P1 - Cabinet Supérieur

P2 - Base de Tiroirs



Page 1 de 2



**A)** Dégagez la pièce où le SleepChest devra être placé. Tous les items énoncés ci-dessus sont emballés à l'intérieur du cabinet.

**B)** Installez une couverture devant le Cabinet Supérieur (P1). Ouvrez le dessus basculant, déverrouillez les boulons coulissants internes de chaque côté et déverrouillez la chaîne sécuritaire. Abaissez la porte du Cabinet sur la couverture. Enlevez le contenu: base du tiroir (P2) et matelas tri-plies (P3).

**C)** Le reste de la quincaillerie se trouve dans le fond du tiroir (P2).

**D)** Mettez la base du tiroir (P2) sur le plancher où le cabinet sera posé.

**E)** Retirez l'emballage du matelas, Gardez tout objet tranchant loin du matelas. Mettez le matelas de côté pour l'instant.

**F)\*** Détachez les 2 poignées (S2) à l'intérieur de la base du tiroir (P2), et réattachez les à l'extérieur.

**G)\*** Fixez les 2 poignées (H7) sur la porte d'entrée à l'aide de la vis de machine (H6). Les deux portes sont dotés de trous pour les vis. Attachez-les à travers la deuxième porte. Le trou est assez grand pour que la vis puisse traverser la porte.

**H)\*** Placez les 4 chevilles (H1) dans les trous de chevilles, de chaque côté du fond de tiroir, tel qu'illustré. Il y a 10 trous. N'utilisez pas les 6 trous ayant des insertions métalliques.

**I)** Avec deux personnes (une à chaque côté), levez et positionnez le cabinet supérieur (P1) sur la base. Alignez les chevilles. Assurez-vous que le cabinet est bien en place. Faites très attention de ne pas approcher les doigts entre les morceaux lors de l'installation.

**J)\*** Utilisez l'outil de hex (H5) pour fixer le cabinet supérieur (P1) à la base du tiroir (P2) avec les six vis (H2) tel qu'illustré.

**K)** Insérez le matelas (P3) dans le Cabinet supérieur (P1), vous devrez probablement ajuster le couvercle comme elle élargit.

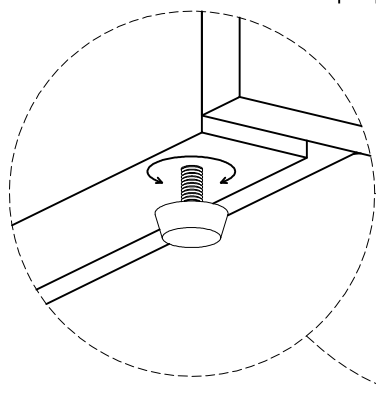
**L)** Installer l'Anti-Tip retenant le meuble au mur.

**Ne jamais tenter de déplacer le Sleep Chest quand le tiroir est fixé au fond. Car le tiroir peut s'affaisser provoquant le bris des rails de glissement et les déformer.**

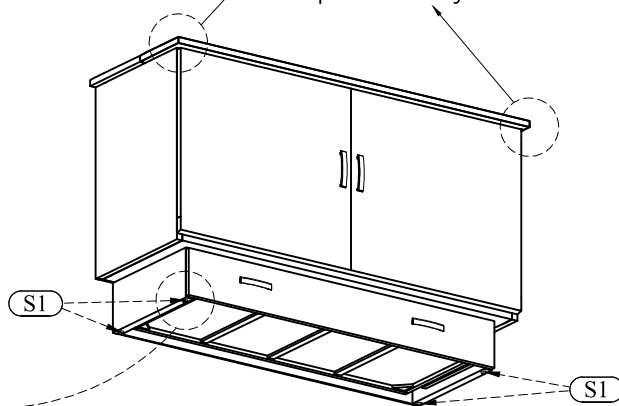
## Le Pieds de nivellement

Votre SleepChest contient 4 pieds de nivellement, un dans chaque coin, pour permettre d'ajuster le cabinet aux surfaces de plancher plus épaisses et aux planchers inégaux, pour un fonctionnement efficace et lisse du mécanisme du tiroir.

Ajustez les niveleurs (S1) à la profondeur du tapis, ou rétractez-les à fond pour s'ajuster aux surfaces dures et pour permettre aux voies de glissement du tiroir de fonctionner proprement.

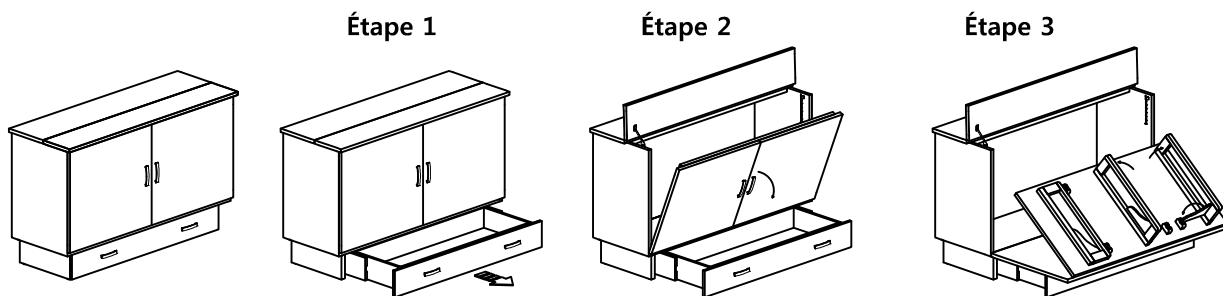


Si les portes d'avant ne sont pas bien alignées avec les côtés du cabinet, cela signifie que votre SleepChest n'est pas nivelé. Ajuster les niveleurs.



Conseil: Utiliser un niveleur pour s'assurer que votre SleepChest est bien fixé.

## IMPORTANT! - MODE D'EMPLOI:



**Étape 1** - Tirez le tiroir du centre, jusqu'à ce qu'il soit complètement sorti.

**Étape 2** - Ouvrez le dessus basculant, déverrouillez les vis latérales de chaque côté et déverrouillez la chaîne sécuritaire. Tenez-vous sur le côté et baissez le panneau avant sur la base du tiroir.

**Étape 3** - Basculez les pieds sur la porte pliable, assurez-vous que les charnières des pieds sont bien sécurisées.

**Étape 4** - Ouvrez la porte dépliable en plaçant les pieds sur le plancher.

**Étape 5** - Sortez le matelas.

**ATTENTION: NE LAISSEZ PAS LES JEUNES ENFANTS OPÉRER LE SLEEPCHEST.**

Utilisez toujours la chaîne sécuritaire et assurez-vous que les boulons latéraux internes sont bien fixés lorsque l'armoire est en position fermée.