

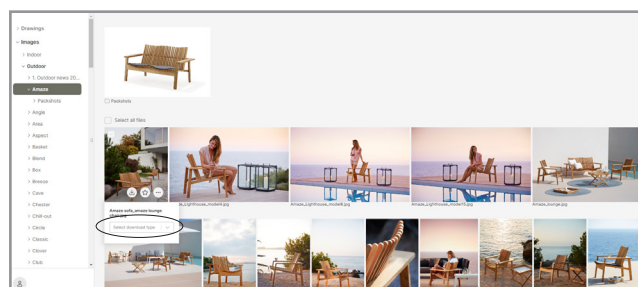
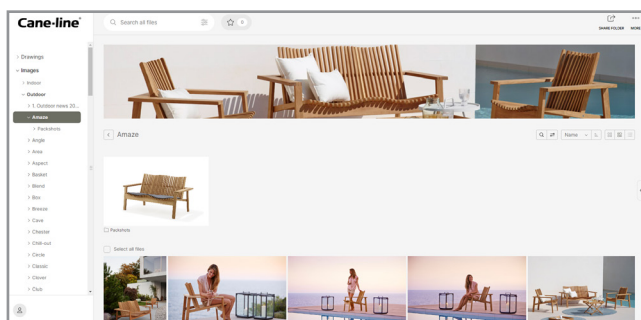
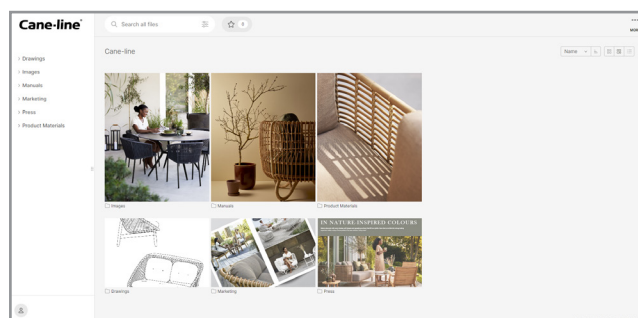
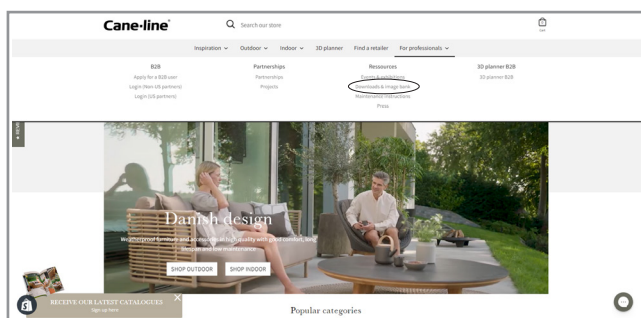
# TECHNICAL SHEET

## GO



**Cane-line®**

# Download portal



Når du besøger vores hjemmeside, vil du finde en knap der hedder "Downloads". Når du trykker på denne, vil du få adgang til vores download center. Her finder de alle relevante filer, så som højt opløste billeder og 3D filer. Besøg siden: [www.cane-line.com/downloads](http://www.cane-line.com/downloads).

When you visit our website you will find a button called "Downloads". If you press that button you will access our downloadcenter. Here you can access all relevant files, such as high resolution images and 3D files. Visit the site: [www.cane-line.com/downloads](http://www.cane-line.com/downloads).

Wenn Sie unsere Website besuchen, finden Sie eine Schaltfläche namens "Downloads". Wenn Sie diese Taste drücken, gelangen Sie in unser Downloadcenter. Hier können Sie alle relevanten Dateien, wie hochauflösende Bilder und 3D-Dateien, abrufen. Besuche die Seite: [www.cane-line.com/downloads](http://www.cane-line.com/downloads).

# Inspiration



# 5042 Go, café table

Design by Cane-line design team



AL Lava grey



AW White

## Beskrivelse/Description/Beschreibung

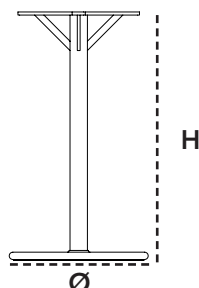
Go er et bord "to go" – og placeres lige præcis, hvor du har lyst. Med dets slanke og elegante design er bordet ideelt alle steder, hvor man ønsker et cafébord. Det minimalistiske og understillede design gør bordet til et perfekt match til enhver stol. Med Go kan du mixe farver og stilarter på kryds og tværs. Go bordet er fremstillet i vejrbestandigt pulverlakeret aluminium og har en unik konstruktion med integreret modvægt i foden, som øger stabilitet og brug i al slags vejr. Go bordet er designet af Cane-line design team. Basen/foden kan kombineres med bordplader i forskellige størrelser og design.

Go is a table "to go" – wherever you like. With its slim and elegant design, the table is ideal wherever a café table is required. The minimalist and understated design makes the table a perfect match for any chair. Go allows you to mix and match colours and styles. The Go table is made from powder-coated, all-weather aluminium with a counter weight base, to maximise stability and strength and thereby allow use in all weather conditions. The Go table is designed by the Cane-line design team. The base can be combined with table tops in a range of sizes and designs.

Go ist ein Tisch „to go“ – wo immer Sie mögen. Mit seinem schlanken und eleganten Design ist dieser Tisch die ideale Lösung eines Bistrotisches. Das minimalistische, bewusst schlicht gehaltene Design macht diesen Tisch zur perfekten Ergänzung für jeden Stuhl. Go erlaubt großzügiges Kombinieren von Formen und Farben. Der Go Tisch ist aus witterungsbeständigem, pulverbeschichtetem Aluminium gefertigt mit einem Mittelteil aus Gusseisen für maximale Stabilität und Gewicht, um auch Wind und Wetter zu widerstehen. Der Go Tisch wurde vom Cane-line Designteam entworfen. Go ist in Anthrazitgrau und Weiß erhältlich. Das Untergestell kann mit Tischplatten in unterschiedlichen Größen und Ausführungen kombiniert werden.

## Dimensioner/Dimensions/Dimensionen

Ø	40cm	15.8"
H	75cm	29.6"
Wgt	19,8kg	43.65lbs



## Bordplade/Table top/Tischplatte

AL Lava grey	P046 Aluminium	W	75cm	29.6"	HPSDG Dark grey	P45 Kompaktlaminat	Ø	45cm	17.8"	HPW White	P072 High pressure laminate	Ø	75cm	29.6"	ALTII Lava grey/ceramic Light grey	P061 Aluminium/Ceramic	Ø	60cm	23.7"
AW White	D	75cm	29.6"	Wgt	5,7kg	12.57lbs	Wgt	5,28kg	11.7lbs	Wgt	14kg	30.86lbs	AWTII White/ceramic Light grey	Wgt	4,4kg	9.70lbs			
AL Lava grey	P061 Aluminium	Ø	60cm	23.7"	HPSDG Dark grey	P70 Kompaktlaminat	Ø	70cm	27.6"	T Teak	P064 Teak	W	72cm	28.4"	ALTII Lava grey/ceramic Light grey	P072 Aluminium/Ceramic	Ø	75cm	29.6"
AW White	Wgt	4,4kg	9.70lbs	Wgt	8,36kg	18.5lbs	Wgt	8,9kg	19.62lbs	D	72cm	28.4"	AWTII White/ceramic Light grey	Wgt	14kg	30.86lbs			
AL Light grey	P065 Aluminium	Ø	80cm	31.5"	HPSDG Dark grey	P75X75 Kompaktlaminat	W	75cm	29.6"										
	Wgt	5,9kg	13.01lbs	D	75cm	29.6"	Wgt	12,32kg	27.20lbs										

# 5044 Go, coffee table, large

Design by Cane-line design team



AL Lava grey



AW White

## Beskrivelse/Description/Beschreibung

Go lounge sofabordet er et enkelt og elegant lounge bord - en geometrisk leg med sine 2 cirkelformede elementer - top og fod. Den elegante nærmest svævende bordplade samt den reducerede og minimalistiske fod, giver bordet et unikt design, der passer ind i alle indretninger. Med GO kan du mixe farver og stilarter på kryds og tværs.

GO bordet er fremstillet i vejrbestandig pulverlakeret aluminium og har en unik konstruktion med integreret modvægt i foden, som derved øger stabilitet og brug i al slags vejr.

GO er designet af Cane-line design team.

Basen/foden kan kombineres med bordplader i forskellige størrelser og design.

Go lounge table is a simple and elegant lounge table – a geometric playful construction with its 2 circular elements – top and base.

The elegant, almost floating table top and the reduced minimalist foot gives the table a unique design, which fit in to almost every interior. Go lounge table allows you to mix and match colours and styles.

The Go lounge table is made from powder-coated, all-weather aluminium with a counter weight base, to maximise stability and strength and thereby allow use in all weather conditions. The Go lounge table is designed by the Cane-line design team. The base/foot can be combined with table tops in different sizes and designs.

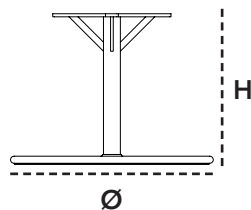
Der Go Loungetisch ist ein schlichter und eleganter Loungetisch – eine geometrisch verspielte Konstruktion aus zwei kreisförmigen Elementen - Ober- und Unterteil.

Der elegante und fast schwebende Unterteil verleiht zusammen mit dem kleinen minimalistischen Unterteil dem Tisch ein einzigartiges Design, das in nahezu jeder Einrichtung passt. Der Go Lounge-tisch ermöglicht eine fantastische Kombination von Formen und Farben.

Der Go Loungetisch ist aus witterungsbeständigem pulverbeschichtetem Aluminium gefertigt und ein Fuß verleiht dem Tisch ein Gegengewicht für maximale Stabilität und Festigkeit, um Wind und Wetter zu widerstehen. Der Go Lounge-Tisch wurde von dem Cane-line design team entworfen. Das Unterteil kann mit Tischplatten in mehreren Größen und Ausführungen kombiniert werden.

## Dimensioner/Dimensions/Dimensionen

Ø	60cm	23.7"
H	44cm	17.4"
Wgt	26,5kg	58.42lbs



## Bordplade/Table top/Tischplatte

AL Lava grey	P046 Aluminium	W	75cm	29.6"	HPSDG Dark grey	P45 Kompaktlaminat	Ø	45cm	17.8"	HPW White	P072 High pressure laminate	Ø	75cm	29.6"	ALTII Lava grey/ceramic Light grey	P061 Aluminium/Ceramic	Ø	60cm	23.7"
AW White	D	75cm	29.6"	Wgt	5,7kg	12.57lbs	Wgt	5,28kg	11.7lbs	Wgt	14kg	30.86lbs	AWTII White/ceramic Light grey	Wgt	4,4kg	9.70lbs			
AL Lava grey	P061 Aluminium	Ø	60cm	23.7"	HPSDG Dark grey	P70 Kompaktlaminat	Ø	70cm	27.6"	T Teak	P064 Teak	W	72cm	28.4"	ALTII Lava grey/ceramic Light grey	P072 Aluminium/Ceramic	Ø	75cm	29.6"
AW White	Wgt	4,4kg	9.70lbs	Wgt	8,36kg	18.5lbs	Wgt	8,9kg	19.62lbs	D	72cm	28.4"	AWTII White/ceramic Light grey	Wgt	14kg	30.86lbs			
AL Lava grey	P065 Aluminium	Ø	80cm	31.5"	HPSDG Dark grey	P75X75 Kompaktlaminat	W	75cm	29.6"										
AW White	Wgt	5,9kg	13.01lbs	Wgt	12,32kg	27.20lbs	D	75cm	29.6"										
AL Light grey							Wgt												

# 5043 Go, coffee table, small

Design by Cane-line design team



AL Lava grey



AW White

## Beskrivelse/Description/Beschreibung

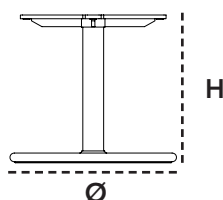
Med sit elegante design er Go ideel som det lille smarte sofabord. Det minimalistiske og diskrete design gør bordet til et perfekt match til enhver stol. Go giver dig mulighed for at blande og matche med forskellige farver og stilarter. Produktionsmateriale er pulverlakeret aluminium og en tung base maksimerer stabilitet og styrke.

Go has an elegant design and is ideal wherever a coffee table is required. The minimalistic and understated design makes the table a perfect match for any chair. Go allows you to mix and match colours and styles. The production material is powder-coated, all-weather aluminium and a counter weight base maximizes stability and strength.

Dank seines eleganten, schlanken Designs ist Go der ideale Couch- oder Café-tisch. Das minimalistische, bewusst schlicht gehaltene Design macht diesen Tisch zur perfekten Ergänzung für jeden Sessel oder Stuhl. Go ermöglicht Ihnen, Farben und Stile zu kombinieren. Go besteht aus pulverbeschichtetem Allwetter-Aluminium. Der schwere Fuß als Gegengewicht sorgt für optimale Stabilität und Standfestigkeit.

## Dimensioner/Dimensions/Dimensionen

Ø	40cm	15.8"
H	39cm	15.4"
Wgt	19,8kg	43.65lbs



## Bordplade/Table top/Tischplatte

AL Lava grey	P046 Aluminium	W 75cm 29.6"	HPSDG Dark grey	P45 Kompaktlaminat	Ø 45cm 17.8"	HPW White	P072 High pressure laminate	Ø 75cm 29.6"	ALTII Lava grey/ceramic Light grey	P061 Aluminium/Ceramic	Ø 60cm 23.7"
AW White	D 75cm 29.6"			Wgt 5,28kg 11.7lbs			Wgt 14kg 30.86lbs		AWTII White/ceramic Light grey	Wgt 4,4kg 9.70lbs	
	Wgt 5,7kg 12.57lbs										
AL Lava grey	P061 Aluminium	Ø 60cm 23.7"	HPSDG Dark grey	P70 Kompaktlaminat	Ø 70cm 27.6"	T Teak	P064 Teak	W 72cm 28.4"	ALTII Lava grey/ceramic Light grey	P072 Aluminium/Ceramic	Ø 75cm 29.6"
AW White	Wgt 4,4kg 9.70lbs			Wgt 8,36kg 18.5lbs			D 72cm 28.4"		AWTII White/ceramic Light grey	Wgt 14kg 30.86lbs	
							Wgt 8,9kg 19.62lbs				
AL Lava grey	P065 Aluminium	Ø 80cm 31.5"	HPSDG Dark grey	P75X75 Kompaktlaminat	W 75cm 29.6"						
AW White	Wgt 5,9kg 13.01lbs			D 75cm 29.6"							
Al Light grey				Wgt 12,32kg 27.20lbs							

# 5045 Go, bar table

Design by Cane-line design team



AL Lava grey



AW White

## Beskrivelse/Description/Beschreibung

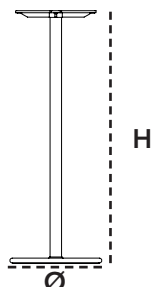
Med sit elegante design er Go ideel som det lille smarte barbord. Det minimalistiske og diskrete design gør bordet til et perfekt match til enhver stol. Go giver dig mulighed for at blande og matche med forskellige farver og stilarter. Produktionsmaterialet er pulverlakeret aluminium og en tung base maksimerer stabilitet og styrke.

Go has an elegant design and is ideal wherever a bar table is required. The minimalistic and understated design makes the table a perfect match for any chair. Go allows you to mix and match colours and styles. The production material is powder-coated, all-weather aluminium and a counter weight base maximizes stability and strength.

Dank seines eleganten, schlanken Designs ist Go der ideale Couch- oder Café-tisch. Das minimalistische, bewusst schlicht gehaltene Design macht diesen Tisch zur perfekten Ergänzung für jeden Sessel oder Stuhl. Go ermöglicht Ihnen, Farben und Stile zu kombinieren. Go besteht aus pulverbeschichtetem Allwetter-Aluminium. Der schwere Fuß als Gegengewicht sorgt für optimale Stabilität und Standfestigkeit.

## Dimensioner/Dimensions/Dimensionen

Ø	40cm	15.8"
H	102cm	40.2"
Wgt	19,8kg	43.7lbs



## Bordplade/Table top/Tischplatte

AL Lava grey	P046 Aluminium	W	75cm	29.6"	HPSDG Dark grey	P45 Kompaktlaminat	Ø	45cm	17.8"	HPW White	P072 High pressure laminate	Ø	75cm	29.6"	ALTII Lava grey/ceramic Light grey	P061 Aluminium/Ceramic	Ø	60cm	23.7"
AW White	D	75cm	29.6"	Wgt	5,7kg	12.57lbs	Wgt	5,28kg	11.7lbs	Wgt	14kg	30.86lbs	AWTII White/ceramic Light grey	Wgt	4,4kg	9.70lbs			
AL Lava grey	P061 Aluminium	Ø	60cm	23.7"	HPSDG Dark grey	P70 Kompaktlaminat	Ø	70cm	27.6"	T Teak	P064 Teak	W	72cm	28.4"	ALTII Lava grey/ceramic Light grey	P072 Aluminium/Ceramic	Ø	75cm	29.6"
AW White	Wgt	4,4kg	9.70lbs	Wgt	8,36kg	18.5lbs	Wgt	8,9kg	19.62lbs	D	72cm	28.4"	AWTII White/ceramic Light grey	Wgt	14kg	30.86lbs			
AL Lava grey	P065 Aluminium	Ø	80cm	31.5"	HPSDG Dark grey	P75X75 Kompaktlaminat	W	75cm	29.6"										
AW White	Wgt	5,9kg	13.01lbs	Wgt	12,32kg	27.20lbs	D	75cm	29.6"										
AL Light grey							Wgt												

# 5045 Go, bar table high

Design by Cane-line design team



SAL Lava grey



SAW White

## Beskrivelse/Description/Beschreibung

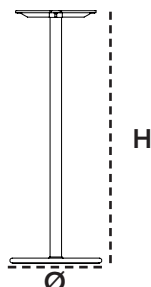
Med sit elegante design er Go ideel som det lille smarte barbord. Det minimalistiske og diskrete design gør bordet til et perfekt match til enhver stol. Go giver dig mulighed for at blande og matche med forskellige farver og stilarter. Produktionsmaterialet er pulverlakeret aluminium og en tung base maksimerer stabilitet og styrke.

Go has an elegant design and is ideal wherever a bar table is required. The minimalistic and understated design makes the table a perfect match for any chair. Go allows you to mix and match colours and styles. The production material is powder-coated, all-weather aluminium and a counter weight base maximizes stability and strength.

Dank seines eleganten, schlanken Designs ist Go der ideale Couch- oder Café-tisch. Das minimalistische, bewusst schlicht gehaltene Design macht diesen Tisch zur perfekten Ergänzung für jeden Sessel oder Stuhl. Go ermöglicht Ihnen, Farben und Stile zu kombinieren. Go besteht aus pulverbeschichtetem Allwetter-Aluminium. Der schwere Fuß als Gegengewicht sorgt für optimale Stabilität und Standfestigkeit.

## Dimensioner/Dimensions/Dimensionen

Ø	40cm	15.8"
H	110cm	43.4"
Wgt	19,8kg	43.65lbs

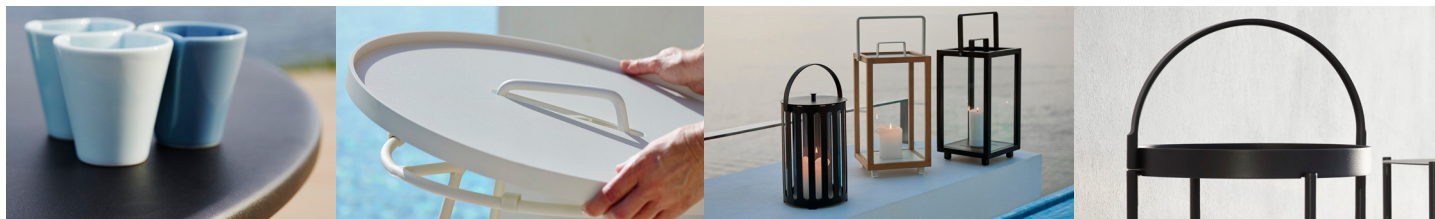


## Bordplade/Table top/Tischplatte

AL Lava grey	P046 Aluminium	W	75cm	29.6"	HPSDG Dark grey	P45 Kompaktlaminat	Ø	45cm	17.8"	HPW White	P072 High pressure laminate	Ø	75cm	29.6"	ALTII Lava grey/ceramic Light grey	P061 Aluminium/Ceramic	Ø	60cm	23.7"
AW White	D	75cm	29.6"	Wgt	5,7kg	12.57lbs	Wgt	5,28kg	11.7lbs	Wgt	14kg	30.86lbs	AWTII White/ceramic Light grey	Wgt	4,4kg	9.70lbs			
AL Lava grey	P061 Aluminium	Ø	60cm	23.7"	HPSDG Dark grey	P70 Kompaktlaminat	Ø	70cm	27.6"	T Teak	P064 Teak	W	72cm	28.4"	ALTII Lava grey/ceramic Light grey	P072 Aluminium/Ceramic	Ø	75cm	29.6"
AW White	Wgt	4,4kg	9.70lbs	Wgt	8,36kg	18.5lbs	Wgt	8,9kg	19.62lbs	D	72cm	28.4"	AWTII White/ceramic Light grey	Wgt	14kg	30.86lbs			
AL Lava grey	P065 Aluminium	Ø	80cm	31.5"	HPSDG Dark grey	P75X75 Kompaktlaminat	W	75cm	29.6"										
AW White	Wgt	5,9kg	13.01lbs	Wgt	12,32kg	27.20lbs	D	75cm	29.6"										
Al Light grey							Wgt	12,32kg	27.20lbs										

# Cane-line Aluminium

## Vedligeholdelsesvejledning/Maintenance/Pflegehinweise



### Materialer

Cane-line tilbyder en lang række møbler i aluminium, som er pulverlakerede. Pulverlakeringen giver et beskyttende lag, som er tonet i flere forskellige farver. Aluminiumsmøbler er særdeles velegnede til udendørs- såvel som indendørs brug.

### Vedligeholdelse

Møblerne kræver som udgangspunkt minimal vedligeholdelse.

Opbevares møblerne ved kystnære områder, skal møblerne vaskes/rengøres i vand og sæbe hyppigere end ellers. Vær opmærksom på ikke at udsætte møblet for hårdhændet behandling i form af slag eller stød, da det kan beskadige pulverlakeringen. Det kan i værste fald bevirke, at fugt trænger ind til aluminiummet, og lakeringen kan tage skade. Vaser, glas og lignende kan sætte mærker i overfladen, hvis der er fugt under. Sørg for at holde overfladen ren og tør, hvis der stilles ting på i længere tid.

### Opbevaring

Møblet tåler at stå ude året rundt, men det anbefales at dække det til med et møbelcover i vinterperioden eller i perioder, hvor det ikke anvendes. Vær opmærksom på, at der under længere tids tildækning kan opstå kondensvand, der kan danne mug og lign. Det er derfor vigtigt at løfte coveret fra bordet, således at luft kan cirkulere og fjerne kondensen.

Hvis man har mulighed for det, vil det være optimalt at stille møblet indendørs i vinterperioden for at skåne det mod vand, sne og kulde.

### Material

Cane-line offers a wide range of furniture in powder-coated aluminium. Powder coating serves as a protective layer that is tinted in a variety of colours. Aluminium furniture is ideal for use outdoors as well as indoors.

### Maintenance & cleaning

Aluminium furniture generally requires a minimum of maintenance.

If the furniture is stored near the coast, it will need to be cleaned more frequently using fresh water and soap.

Don't be too rough on your furniture to avoid causing dents, as this can damage the powder coating. At worst, moisture can reach the aluminium and damage the finish.

Vases, glass and similar items can lead to marks on the surface, if there is moisture under the item for more days. Make sure to keep the surface clean and dry, if things / items are put on the table for several days.

### Storing

Your furniture can stay outdoors all year round, but it is best to store it under a furniture cover during winter months or during periods when the furniture is not in use. Please note, however, that condensation can form under the furniture cover, which can cause mould and mildew. Therefore, make sure to lift the cover away from the furniture to ensure proper air circulation and minimise condensation.

If possible, it is best to store your furniture indoors during winter months to protect it from the elements.

### Material

Cane-line hat eine breite Auswahl an Möbeln aus pulverlackiertem Aluminium im Sortiment. Die Pulverlackierung bildet eine Schutzschicht und ist in mehreren Farbvarianten lieferbar.

Aluminiummöbel sind besonders für den Außen-, aber auch für den Innengebrauch geeignet.

### Instandhaltung

Die Möbel sind grundsätzlich sehr pflegeleicht.

Platzieren Sie Ihre Möbel in Meeresnähe, erfordern Cane-line Möbel eine häufigere und intensivere Reinigung mit Seifenwasser. Wichtig ist es, die Möbel vor Schlägen, Stößen und anderen gewaltsamen Einwirkungen zu schützen, da das die Pulverlackierung beschädigen kann. Im schlimmsten Fall kann es dazu führen, dass Feuchtigkeit bis auf das Aluminium vordringt und die Lackierung Schaden nimmt.

Vasen, Glas und ähnliche Gegenstände können zu Flecken auf der Oberfläche führen, wenn sich über mehrere Tage Feuchtigkeit unter dem Gegenstand befindet. Achten Sie darauf, dass die Oberfläche sauber und trocken bleibt, wenn Gegenstände für mehrere Tage auf den Tisch gelegt werden.

### Aufbewahrung

Die Möbel können ganzjährig im Freien stehen, doch empfiehlt es sich, sie in der Winterzeit oder bei Nichtgebrauch mit einer Schutzhülle zu versehen. Dabei ist zu beachten, dass sich unter der Abdeckung Kondenswasser bilden kann, was wiederum Schimmelbildung zur Folge haben kann. Deshalb ist es wichtig, die Abdeckung nicht direkt auf dem Tisch aufliegen zu lassen, damit die Luft zirkulieren und das Kondenswasser verdunsten kann.

Optimal ist eine Aufbewahrung in einem Innenraum während der kalten Jahreszeit, wo die Möbel vor Wasser, Schnee und Kälte geschützt sind.

# Keramik/Ceramic/Keramik

## Vedligeholdelsesvejledning/Maintenance/Pflegehinweise



### Materiale

Bordpladen er lavet af porcelæn, et ekstremt stærkt materiale, som er velegnet til at stå ude året rundt. Pladerne produceres af naturmaterialer, hvilket betyder, at der kan være små forskelle på farvenuancerne pladerne imellem.

### Håndtering

Det er vigtigt, at bordpladen håndteres forsigtigt og ikke stilles eller belastes hårdt på kanterne, efter indpakningen er fjernet. Det anbefales altid at være 2 personer til håndtering af pladen, og at den håndteres lodret efter at emballagen er fjernet. NB! Håndteres den vandret er der risiko for revnedannelser på midten af pladen.

### Vedligeholdelse

Rengør bordpladen med en microfiber klud.

De fleste pletter forsvinder med vand og et almindeligt blidt vaskemiddel, som normalt bruges i hjemmet. Mod resistente pletter vil en mere koncentreret dosis rengøringsmiddel være effektivt.

Tør altid efter med en ren klud. Vi anbefaler at rengøre bordet grundigt mindst 2-3 gange årligt.

### Opbevaring

Det anbefales at dække bordpladen/møblet til med et møbelcover i efterårs- og vinterperioden for at skåne mest muligt. Hvis man har mulighed for det, vil det være optimalt at stille bordet indendørs i vinterperioden for at skåne det mod vand, sne og kulde.

### Material

These table tops / tiles are made of ceramic – an extremely durable material, which is ideal for outdoor use all year round.

Because the table top is made from a natural material, the colour shades may vary from table to table.

Tiles: There may be roughness on the edges and surface, which derive during the production and processing stages of manufacture.

### Handling

It is important to handle your table top with care and avoid setting it down hard or putting strain on the edges after the packaging has been removed.

Ceramic table tops should always be handled by two people and always carried in a vertical position after the packaging has been removed.

NOTE! Carrying the table top horizontally can cause cracks to form in the middle of the table top.

### Maintenance & cleaning

Clean the table top with a microfibre cloth.

Most stains can be removed with water and ordinary, gentle dishwashing detergent. For more stubborn stains, a dab of concentrated detergent can be effective.

Always wipe the table of afterwards with a clean cloth.

We recommend carefully cleaning the table at least 2-3 times a year.

### Storing

We recommend covering the table top/furniture with a furniture cover in autumn and winter months for protection. Please note, however, that condensation can form under furniture covers, which can cause mould and mildew. There-fore, make sure to lift the cover away from the furniture to ensure proper air circulation and minimise condensation. If possible, it is best to store the table indoors during winter months to shelter it from the elements.

### Material

Die Tischplatte besteht aus Porzellan – einem extrem harten Material, das für den ganzjährigen Aufenthalt im Freien geeignet ist. Die Platten werden aus Naturmaterialien gefertigt, weshalb kleine Farbabweichungen von Platte zu Platte vorkommen können.

### Handhabung

Wichtig: Nach dem Entfernen der Verpackung sollte die Tischplatte mit großer Vorsicht behandelt werden. Nicht auf die Kanten stellen und nicht schwer auf den Kanten belasten!

Es empfiehlt sich, die Platte immer zu zweit und nach dem Entfernen der Verpackung senkrecht zu hantieren.

Hinweis: Wird die Platte waagrecht gehalten und bewegt, besteht die Gefahr von Rissbildungen in der Plattenmitte.

### Instandhaltung

Zum Reinigen der Tischplatte eignet sich ein Mikrofasertuch.

Die meisten Verschmutzungen lassen sich mit Wasser und einem milden handelsüblichen Reinigungsmittel entfernen. Bei hartnäckigen Flecken kann Reinigungsmittel in konzentrierter Dosis helfen.

Die Oberfläche immer mit einem sauberen Tuch nachwischen.

Wir empfehlen außerdem zwei- bis dreimal im Jahr eine gründliche Reinigung des Tisches.

### Aufbewahrung

In den Herbst- und Wintermonaten sollte die Tischplatte/der Tisch mit einer Schutzhülle versehen aufbewahrt werden. Optimal ist während der kalten Jahreszeit natürlich eine Aufbewahrung in einem Innenraum, wo sie vor Wasser, Schnee und Kälte geschützt ist.

# Cane-line Teak

## Vedligeholdelsesvejledning/Maintenance/Pflegehinweise



### Materiale

Cane-line teak er produceret af certificeret træ af WWF-GFTN, som indestår for ansvarlig og bæredygtig skovdrift. Teak er en hård træsort, som bl.a. grundet dets høje olieindhold, er særdeles velegnet til udendørs brug. Bordpladen og møbler i teak leveres ubehandlet. Lader man møblet/bordpladen stå ubehandlet, vil teaktræet med tiden patinere og få en lys, grå farve. Ønskes den varme, gyldne teaktræsfarve bibeholdt, anbefales det løbende at behandle bordpladen/møblet med en egnet teakolie.

Bemærk, at teaktræ er et naturprodukt, og derfor fortsat arbejder. Det kan betyde små revner pga. udtørring eller at teakstave, i mindre grad, kan vride/slå sig. Teak kan udskille naturlig olie, primært i starten. Hav derfor ikke stole med polster eller hynder stående under eksempelvis et bord i starten.

### Vedligeholdelse

Hvis den gyldne teakfarve ønskes bibeholdt, skal oliebehandlingen ske før brug og derefter regelmæssigt. Behovet for oliering afhænger af vind og vejr, samt hvorvidt bordet står under eksempelvis overdækket tag. Som tommelfingerregel anbefales det at rense og oliere pladen mindst et par gange årligt.

Får teakpladen en sølvgrå eller sort overflade kan en egnet teakrens anvendes.

Efter endt behandling med teakrens samt grundig vask med vand skal bordet tørre. Når bordet er helt tørt, er det klar til en oliering. Har pladen/møblet stået længe og patineret, kan en evt. afslibning før rens være nødvendig.

Daglig rengøring klares med fugtig klud, vand og opvaskemiddel. Alternativt kan en opløsning af sæbespånere anvendes, som har en mættende effekt, så pletter ikke så nemt sætter sig fast. Man kan også bruge en klud opvredet i lunkent vand eller en blød svamp til rengøring.

### Opbevaring

Vi kan anbefale flere forskellige opbevaringsmuligheder i efterårs- og vintermånederne, som alle er med til at beskytte møblerne og lette forårsrengøringen.

- Den optimale opbevaringsløsning er en overdækket terrasse eller en carport, hvor møblet bliver skærmet imod vind og vejr.
- Alternativt lader man møblet stå udenfor, men dækket med et møbelcover. Vær opmærksom på, at der under længere tids tildækning kan opstå kondensvand, der kan danne mug og lign. Det er derfor vigtigt at løfte coveret fra møblet, således at luft kan cirkulere og fjerne kondensen.

### Material

Cane-line teak furniture is made from WWF-GFTN certified wood, which is your guarantee, that the wood has been sourced from responsibly and sustainably managed forests. Teak is a hardwood, which is ideal for outdoor use due to its high oil content.

Our teak furniture is delivered untreated. If the furniture remains untreated, the teakwood will patina over time and turn a pale grey colour. If you wish to retain the original golden colour, we recommend treating teak furniture with a recommended teak sealant.

Please note, that teakwood is a natural product and therefore continues to change. This means, that small cracks can develop due to drying and that slats can warp slightly.

At the beginning of the product life cycle, teak can separate natural oil. Thus, we recommend not to place a chair with a cushion under for example a table.

### Maintenance & cleaning

If you wish to retain the golden colour, the furniture must be treated with teak sealant before use and on a regular basis. How often treatment is needed depends on the climate and whether the furniture is placed in a sheltered position, for example under a roof. As a general rule, teak table tops should be cleaned and treated at least a couple of times a year.

If your teak furniture becomes silvery-grey or black on the surface, it can be cleaned with a recommended teak cleaner. After cleaning and rinsing thoroughly with water, allow the furniture to dry. When the furniture is completely dry, it is ready to be treated with teak sealant. If the furniture has been exposed to the elements over an extended period of time and developed patina, it may be necessary to sand it down before cleaning and treating it.

Clean daily with a moist cloth, water and washing-up liquid. Alternatively, use a soap flake solution to saturate the wood so that the furniture does not get stain as easily. You can also use a lukewarm cloth or a soft sponge for cleaning of your teak furniture.

### Storing

There are several ways to properly store your furniture in autumn and winter months for maximum protection and to make spring cleaning easier.

- It is best to store your furniture on a covered terrace, patio or carport, where it is protected from the elements.
- Alternatively, it can be left outside under a furniture cover. Please note, however, that condensation can form under the furniture cover, which can cause mould and mildew. Therefore, make sure to lift the cover away from the furniture to ensure proper air circulation and minimise condensation.

### Material

Cane-line Teak wird aus WWF-GFTN-zertifiziertem Holz gefertigt, das nachweislich aus verantwortungsvoller und nachhaltiger Forstwirtschaft stammt.

Teak ist eine harte Holzsorte, die sich u. a. aufgrund ihres hohen Ölgehalts besonders für den Außengebrauch eignet. Tischplatten und Möbel aus Teak werden unbehandelt geliefert.

Lässt man die Möbel/die Tischplatte unbehandelt stehen, bildet sich mit der Zeit auf dem Holz eine hellgraue Patina. Soll der warme, goldene Teakholzton erhalten bleiben, empfiehlt es sich, das Holz regelmäßig mit einem geeigneten Teaköl zu behandeln.

Beachten Sie bitte, dass Teakholz ein Naturprodukt ist und daher weiter arbeitet. Dies kann zu kleinen Rissen führen, da das Holz austrocknet, außerdem können die Teakstäbe sich geringfügig verdrehen/anstoßen. Teak Produkte können zu Beginn ihres Lebenszyklus Naturelle Öle trennen. Deshalb empfehlen wir Ihnen am Anfang keine Stühle mit Kissen unter zum Beispiel einen Tisch zu platzieren.

### Instandhaltung

Soll die goldene Teakfarbe erhalten bleiben, sollten Sie die Ölbehandlung vor Ingebrauchnahme und später regelmäßig durchführen. Wie oft geölt werden muss, hängt von den Wetterbedingungen ab und davon, inwieweit der Tisch beispielsweise abgedeckt steht. Als Faustregel wird empfohlen, das Holz mindestens ein- bis zweimal im Jahr zu reinigen und zu ölen.

Wird die Oberfläche silbergrau oder schwarz, kann ein geeignetes Teakreinigungsmittel verwendet werden. Nach der Behandlung mit Teakreiniger und gründlichem Abwaschen mit Wasser muss das Holz trocknen. Erst wenn es vollkommen trocken ist, kann es eingeölt werden. Hat die Platte/die Möbel lange im Freien gestanden und bereits Patina angesetzt, ist vor der Reinigung eventuell ein Abschleifen notwendig.

Sie können auch ein lauwarmes Tuch oder einen weichen Schwamm zur Reinigung Ihrer Teakholzmöbel verwenden.

Für die tägliche Reinigung eignen sich ein feuchtes Tuch und Wasser unter Zusatz von Spülmittel. Alternativ kann eine Lauge aus Seifenflocken verwendet werden, die eine sättigende Wirkung hat, sodass Flecken sich dadurch schwerer festsetzen.

### Aufbewahrung

Für die Aufbewahrung in den Herbst- und Wintermonaten können wir mehrere Möglichkeiten empfehlen, die alle zum Schutz der Möbel beitragen und die Reinigung im Frühjahr erleichtern.

- Die optimale Aufbewahrungslösung ist eine überdachte Terrasse oder ein Carport, wo die Möbel vor Wind und Wetter geschützt sind.
- Alternativ kann man die Möbel mit einer Schutzhülle versehen auch im Freien stehen lassen. Dabei ist zu beachten, dass sich unter der Abdeckung Kondenswasser bilden kann, was wiederum Schimmelbildung zur Folge haben kann. Deshalb ist es wichtig, dass die Abdeckung nicht direkt auf den Möbeln liegt, damit die Luft zirkulieren und das Kondenswasser verdunsten kann.

# Designer/Designers/Designer

**Cane-line**<sup>®</sup>  
*- life made comfortable*

## Cane-line design team

Vores kerneværdi for godt design er komfort og vi tror på det optimale mix mellem æstetik og funktionalitet. Denne strategi er top of mind på vores eget interne team hver eneste dag og har til formål at skabe en optimal kollektion med unikke produkter, som giver værdi i dit liv og gør dit liv mere komfortabelt i alle henseender. Cane-line design team arbejder også tæt sammen med vores eksterne designere.

## Cane-line design team

In Cane-line the core value for good design is comfort and we believe in the optimal mix between aesthetics and functionality. Our own internal design team is working every day with this in top of mind to create an optimal collection with unique products adding value to your life and making your life more comfortable. Cane-line design team is also working closely with our external designers.

## Cane-line design team

Die Grundlage des guten Designs von Cane-line ist der Anspruch nach Komfort. Wir glauben an die optimale Mischung aus Ästhetik und Funktionalität. Unser eigenes Designteam arbeitet jeden Tag daran, eine optimale Kollektion mit einzigartigen Produkten zu erschaffen, die Ihr Leben bereichern und es komfortabler machen. Das Cane-line Design Team arbeitet eng mit unseren externen Designern zusammen.

