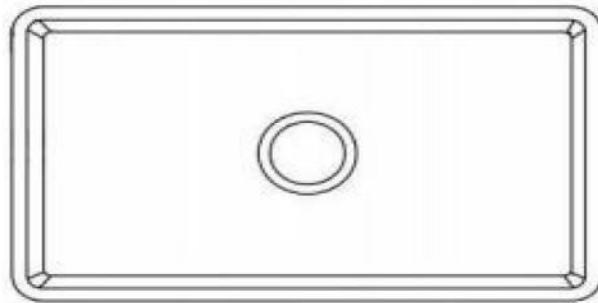




MONDAWE
PICK YOUR FAVORITE

INSTALLATION GUIDE

FIRECLAY FARMHOUSE SINK



**KMSC0004-F30, KMSC0005-F33, KMSC0006-F36,
KMSC0007-F33TS, KMSC0008-F33TD, KMSC0009-F33**

Website: www.mondawe.com
Contact Phone Number: 888-328-5111
Service Contact: service@mondawe.com

Installation Manual



MONDAWE
PICK YOUR FAVORITE

Fireclay Farmhouse Sinks

General Recommendations:

- Please read installation and maintenance instructions thoroughly.
- Inspect your sink for any noticeable damage before installation.
- Check all local applicable plumbing and building codes.

These instructions are based on application to composite material or solid-surface countertop installation only; countertop application to stone, marble, granite or butcher-block should be referred to an experienced countertop fabricator for custom installation.

Due to the nature of Fireclay Farmhouse Sinks, we suggest using experienced and professional installers only. For custom cutting of countertop and installation of the actual sink, on-site installation is also recommended. Acceptable variances are approximately 1/8".

Alignment to the cutout and precise application and trimming of any adhesive sealant are critical to a superior fit and finished look. Please take extra care in this regard.

Fireclay Farmhouse Sinks require custom cabinetry. Consult your cabinet dealer for details on the requirements for farmhouse sinks.

The supplier does not accept any liability for damage to countertop, sink fixture, faucets or personal injury during installation. Warranty is void if these installation instructions are not followed.

Tools and Materials Needed:

- Tape Measure
- Hacksaw/Jigsaw
- Cleaning Rags
- Pencil (NOT ink)
- Framing Square
- Ear Protection
- Shims
- Denatured Alcohol
- Eye Protection
- Silicone Adhesive Sealant
- Wood Braces

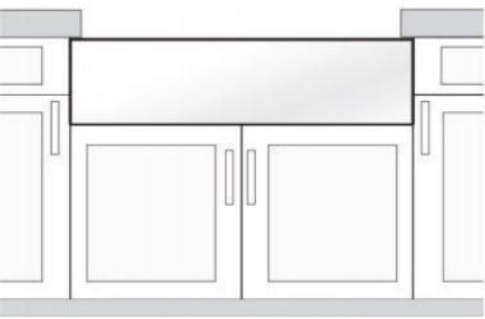


Be sure to use proper tools and always wear personal safety devices for your protection.

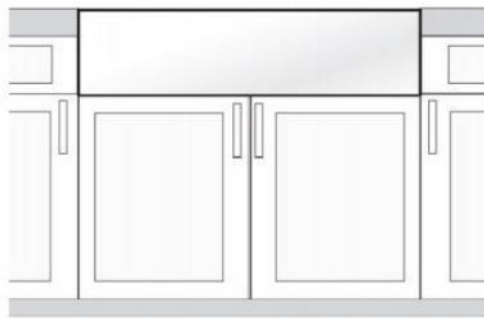


Installation Options:

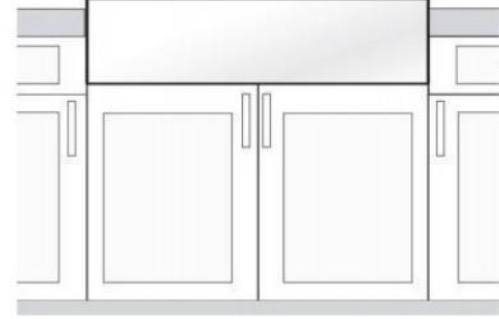
There are different installation options depending on your cabinet design.



Undermount Installation



Flush mount Installation

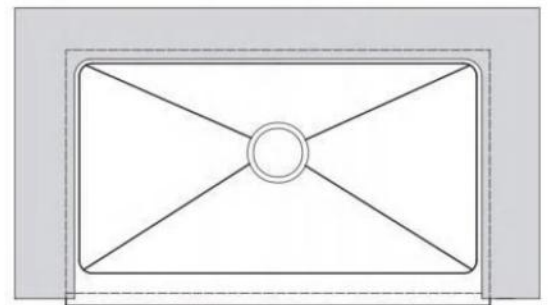
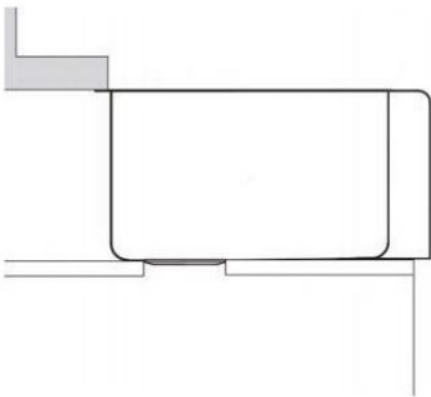


Built-up Installation



Caution: All installation types need to allow room for faucet installation. Ensure adequate clearance behind the sink for any faucet and backsplash, as well as full range of motion for faucet spouts and handles.

Typical undermount installation with 1/4" reveal is recommended.



Typical flush mount and built-up installation.

Built-up installation may expose sink sides to be raised up to 1" above the countertop.

1. Prepare the Sink Base Cabinet



MONDAWE
PICK YOUR FAVORITE

There are different installation options depending on your design.

Farmhouse sinks require custom sink base cabinets with a front cutout to accommodate a 10" deep sink. Build a plywood platform on a support frame inside the sink base cabinet, which must support the weight of the sink and any attachments such as garbage disposals.

When the sink is placed onto a platform, make sure the top of the sink is evenly flush against the bottom of the countertop. Allow clearance for water supply lines, drains and garbage disposal, as necessary.

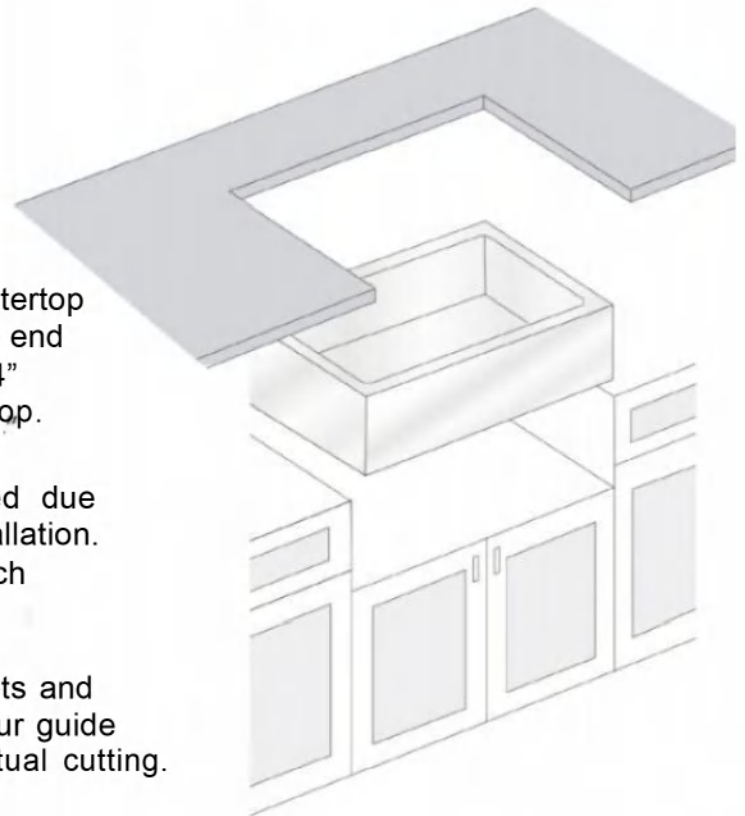
2. Make a Template and Cutout

Depending on the installation option, make proper cutout of the countertop. We recommend a 1/4" reveal on 3 sides when installed undermount style.

For a flush mount or built-up installation, cut countertop along with outside line of the sink profile. The front end of Farmhouse sinks are designed to be installed 3/4" extended out beyond the front end of the countertop.

Cut countertop accordingly. No template is provided due to the custom nature of each application and installation. The actual sink is used as the template guide for each installation type.

After centering the sink and allowing for any faucets and backsplashes, use a pencil to outline the sink as your guide for the cutout, allowing for any reveal before the actual cutting.



3. Set the Sink

Set the sink on top of the cabinet or into the cabinet front cutout. Apply sealant if necessary as a gasket between the sink and cabinet.

4. Install the Countertop

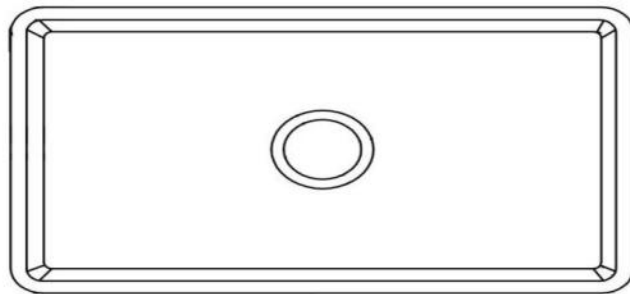
Carefully clean the bottom of the countertop and the top flange of the sink with denatured alcohol. Apply a bead of silicone adhesive (not supplied) around the edge of the sink.

Place the countertop onto the sink, and remove excess sealant from the lip of the sink or any other surfaces with a cleaner recommended by the manufacturer of the adhesive sealant.



MONDAWE
CHOISISSEZ VOTRE PRÉFÉRÉ

GUIDE D'INSTALLATION
ÉVIER DE CUISINE EN ARGILE RÉFRACTAIRE



**KMSC0004-F30, KMSC0005-F33, KMSC0006-F36,
KMSC0007-F33TS, KMSC0008-F33TD, KMSC0009-F33**

Site web : www.mondawe.com

Numéro de téléphone de contact : 888-328-5111

Contact de service : service@mondawe.com

Évier Farmhouse en Argile Réfractaire

Recommandations générales :

- Veuillez lire les instructions d'installation et de maintenance attentivement.
- Inspectez votre évier pour tout dommage visible avant l'installation.
- Veuillez vérifier vos directives locales de plomberie et de construction applicables.

Ces instructions s'appliquent uniquement à l'installation de matériaux composites ou de comptoirs à surface solide ; l'installation de comptoir sur les plans de travail en pierre, marbre, granit, ou butcher-block doit être confiée à un fabricant de comptoir expérimenté pour une installation personnalisée.

En raison de la nature des éviers Farmhouse en argile réfractaire, nous suggérons de n'utiliser que des installateurs expérimentés et professionnels. Pour la découpe personnalisée du comptoir et l'installation de l'évier proprement dit, l'installation sur place est également recommandée. Les écarts acceptables sont d'environ 0.32 cm.

L'alignement au niveau de la découpe et l'application et la coupe précises de tout mastic adhésif sont essentiels pour un ajustement et un aspect fini de qualité. Veuillez prendre des précautions supplémentaires à cet égard.

Les éviers Farmhouse en argile réfractaire nécessitent des meubles personnalisés. Consultez votre marchand de meubles pour plus de détails sur les exigences des éviers Farmhouse.

Le fournisseur décline toute responsabilité pour les dommages au plan de travail, à l'évier, aux robinets ou aux blessures corporelles lors de l'installation. La garantie est annulée si ces instructions d'installation ne sont pas suivies.

Outils et Matériaux Nécessaires :

- | | | |
|-------------------------------|--------------------------|------------------------------|
| • Mètre | • Equerre de charpentier | • Protection oculaire |
| • Scie à métaux/Scie sauteuse | • Protection auditive | • Enduit Adhésif en Silicone |
| • Chiffons de nettoyage | • Cales | • Supports en bois |
| • Crayon (SANS encre) | • Alcool dénaturé | |



Assurez-vous d'utiliser les outils appropriés et portez toujours des dispositifs de sécurité personnels pour votre protection.

Options d'installation:

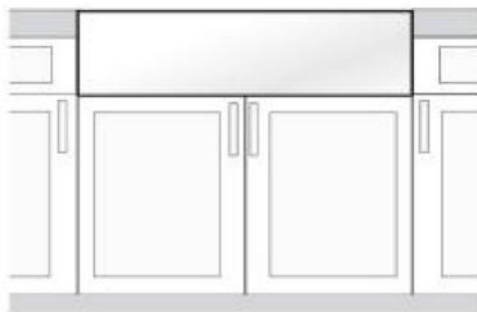


MONDAWE
CHOISISSEZ VOTRE PRÉFÉRÉ

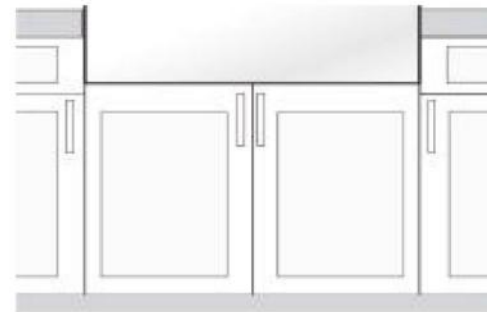
Il existe différentes options d'installation en fonction de la conception de votre meuble.



Installation sous plan



Installation alignée

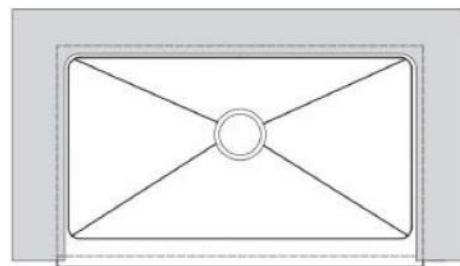
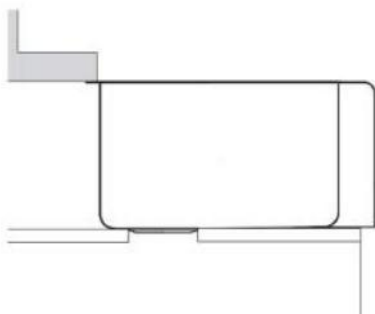


Installation encastrée



Attention : Tous les types d'installation doivent laisser de la place pour l'installation du robinet. Assurez un dégagement suffisant derrière l'évier pour tout robinet et dossier, ainsi qu'une amplitude de mouvement complète pour les becs et les poignées du robinet.

Une installation sous plan typique avec un espacement de 0.64 cm est recommandée.



Installation alignée et encastrée typique.

L'installation encastrée peut exposer les côtés de l'évier qui s'élèveront jusqu'à 2.5 cm au-dessus du comptoir.

1. Préparer le meuble de l'évier

Il existe différentes options d'installation en fonction de la conception que vous avez.

Les éviers Farmhouse nécessitent des meubles d'évier personnalisés avec une découpe avant pour accueillir un évier de 25 cm de profondeur. Construisez une plate-forme en contreplaqué sur un cadre de support à l'intérieur de l'armoire de l'évier. La plate-forme doit supporter le poids de l'évier et de tout accessoire tel que le broyeur à déchets. Lorsque l'évier est placé sur la plate-forme, assurez-vous que le haut de l'évier est uniformément aligné contre le bas du comptoir. Prévoir un dégagement pour les conduites d'alimentation en eau, les drains et l'élimination des ordures, si nécessaire.

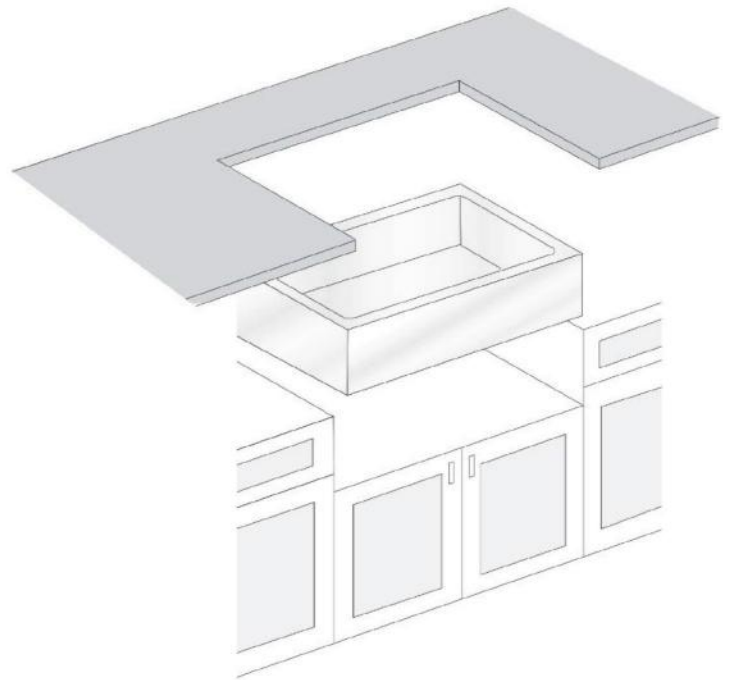
2. Créer un modèle et une découpe

Selon l'option d'installation, découpez correctement le plan de travail.

Nous recommandons un dégagement de 0.64 cm sur les 3 cotés lors d'une installation sous plan.

Pour une installation alignée ou encastrée, coupez le comptoir le long de la ligne extérieure du profil de l'évier. L'extrémité avant des éviers Farmhouse est conçue pour être installée 1.9 cm au-delà de l'extrémité avant du comptoir.

Couper le comptoir en conséquence. Aucun modèle n'est fourni en raison de la nature personnalisée de chaque application et installation. L'évier réel est utilisé comme guide de modèle pour chaque type d'installation. Après avoir centré l'évier et laissé de l'espace pour les robinets et les dossierets, utilisez un crayon pour décrire l'évier comme guide pour la découpe, en laissant de l'espace avant la ligne de coupe.



3. Placement de l'évier

Placez l'évier sur le dessus du meuble ou dans la découpe avant du meuble. Appliquez du mastic si nécessaire comme joint entre l'évier et le meuble.

4. Installer le comptoir

Nettoyez soigneusement le fond du comptoir et la bride supérieure de l'évier avec de l'alcool dénaturé. Appliquez un cordon de colle silicone (non fourni) sur le pourtour de l'évier. Placez le comptoir sur l'évier et retirez l'excédent d'enduit du rebord de l'évier ou de toute autre surface avec un nettoyant recommandé par le fabricant de l'enduit adhésif.