

产品资料

产品尺寸：218*77*77.8cm

包装尺寸：192*66*38cm

毛重：52kg

净重：47kg

材质介绍：

框架材质：松木+桉木+复合夹板 主木方是松木方，其他木方是桉木

面料：短毛绒，成分是 100%涤纶

座包：材质：海绵+弹簧包,压缩弹簧包。特性：座包可拆卸可拆洗但是不能翻面使用

海绵：35 密度

沙发脚：15.5cm 电镀金属脚

包装：300 磅硬牛皮卡纸纸箱包装

沙发特点（简单罗列几点作为参考：

1. 表面使用的是顺滑、透气、高档，亲肤绒布面料。
2. 沙发总长 218cm,搭配独特的金属脚，两个座包设计，更加大气。
3. 沙发扶手上的侧面做了竖条纹路，让沙发更精致。
4. 沙发的座包可拆卸拆洗。但不建议洗。日常保养：用不能拧出水的湿毛巾轻轻拭擦。如有污迹，请购买专业的布艺清洁剂来清洗。不能干洗，只能水洗，且水洗温度不能超过 40 度。不能用阳光曝晒。
5. 沙发座包内里材质是高回弹海绵加弹簧，坐感舒适。
6. 座包设计带有线条，使得整个沙发更具立体感。
7. 沙发扶手上带有两块正方形的装饰金属，更让年轻人喜欢
8. 沙发脚是 90 度，中间还加中脚，让沙发的承重更符合符合力学结构，沙发更结实牢固
9. 沙发带有两个小腰枕（尺寸：26*60cm,颜色面料：与沙发相同），坐着的时候可以垫在腰上也可以抱在手上。
10. 沙发为全拆装沙发，建议 2 人安装。收到沙发货可以与家人一起享受安装沙发的快乐。
11. 沙发使用的是 300 磅的纸箱包装，这样可以更好的保护沙发。

轻奢风格 KD 沙发的卖点：

优雅设计： 轻奢风格沙发通常采用优雅而精致的设计，将现代美学与奢华元素相融合，使其在视觉上引人注目，并适用于各种室内装饰风格。

高品质材料： 这些沙发通常采用优质天鹅绒面料制成，确保耐用性、舒适度和奢华感。

舒适座椅： 轻奢风格 KD 沙发注重舒适度，配备柔软的坐垫和符合人体工程学设计的座椅，提供优越的支撑，让人能够尽情放松和休憩。

定制选项： 许多轻奢风格沙发提供定制选项，让买家可以根据自己的喜好选择不同的颜色，以满足其需求并搭配家居装饰。

节省空间设计：KD（拼装）沙发设计方便拆装，适合较小的空间或家庭，同时也便于在运输、送货和安装过程中节省空间和成本。

奢华体验：拥有轻奢风格 KD 沙发带来了享受奢华，提升了环境氛围，为放松和社交营造了舒适而时尚的空间。

短毛绒沙发的卖点：

舒适度：短毛绒沙发的绒毛柔软舒适，触感细腻，提供了极佳的坐着体验，让人感觉温暖和舒适。

豪华感：短毛绒沙发外观典雅，绒毛质地奢华，给人一种高贵典雅的感觉，为家居增添了一份豪华氛围。

视觉效果：短毛绒沙发表面的绒毛质地可以产生丰富的光泽和立体感，吸引人的眼球，成为客厅的焦点。

耐磨性：短毛绒沙发通常采用耐磨的织物，具有较强的耐久性和抗污性，易于清洁和维护，长时间保持美观。

多样性：短毛绒沙发设计风格多样，可根据不同的装饰需求和个人喜好选择不同的颜色。

适用性：短毛绒沙发适用于各种家居环境，无论是现代简约风格还是经典欧式风格，都能完美融入，并为空间增添温馨和舒适感。

吸引力：短毛绒沙发的外观和触感吸引人，让人愿意花更多的时间在沙发上放松休息，成为家庭生活的中心。

时尚感：短毛绒沙发是当今家居装饰中的时尚元素，展现了主人的品味和追求，使整个家居空间更加时尚和潮流。

矮扶手沙发的卖点：

舒适度：矮扶手设计使得沙发更加舒适，让人可以自然地放松身体，享受舒适的坐卧体验。

简约风格：矮扶手沙发通常采用简约、现代的设计风格，适合各种装饰风格的客厅或办公室，为空间带来清新、简约的氛围。

空间感：矮扶手设计能够减少视觉上的压迫感，使空间看起来更加开阔，适用于小型或狭窄的空间。

便捷性：矮扶手沙发更容易移动和布置，适合需要经常改变布局或移动家具的场所，增加了使用的灵活性。

多功能性： 由于扶手较低，矮扶手沙发常常被用作临时休憩的场所，也可以放置在卧室或书房，充当阅读或休息的空间。

时尚设计： 矮扶手沙发以其简洁、时尚的设计吸引了许多时尚爱好者，成为家居装饰的时尚元素。

易于搭配： 由于简洁的设计，矮扶手沙发易于与其他家具或装饰搭配，形成统一而和谐的整体风格。

适老化： 矮扶手设计使得沙发更容易进出，适合老年人或有行动不便者使用，提高了家居的舒适性和便利性。

绿色绒布沙发的卖点：

自然舒适： 绿色是大自然的代表色之一，给人带来舒适、轻松和安宁的感觉，因此绿色绒布沙发能为家居环境注入自然、温馨的氛围。

时尚设计： 绿色绒布沙发常常具有时尚、现代的设计，不仅可以成为客厅的焦点，还能为整个室内装饰增添亮点。

个性表达： 绿色绒布沙发独特的颜色和材质，展现出个性与品味，反映了主人对于生活品质和家居装饰的追求。

视觉效果： 绿色绒布沙发能够给人带来视觉上的愉悦和放松，缓解压力，提升居家舒适度。

舒适体验： 绒布材质柔软舒适，触感细腻，坐在绿色绒布沙发上能够享受到极致的舒适体验。

经典搭配： 绿色绒布沙发搭配其他颜色的家具或装饰，如白色、灰色等，能够产生出别具一格的搭配效果，增加居室的美感和层次感。

米色绒布沙发的卖点：

经典时尚： 米色是一种经典且时尚的颜色，能够轻松融入各种家居装饰风格，从现代简约到传统经典，都能展现出优雅的氛围。

自然温馨： 米色给人以自然、温暖的感觉，能够为家居营造出舒适宜人的氛围，让人感到放松和舒适。

百搭搭配： 由于米色属于中性色系，因此与其他颜色的家具和装饰搭配起来非常容易，无论是明亮色调还是深色系，都能够与之相得益彰。

轻奢感： 绒布材质本身就具有一定的质感和奢华感，而米色则增加了一份高雅和典雅的气质，让沙发看起来更加优雅和精致。

实用耐脏：米色相对于纯白色来说更容易清洁和保养，不易显脏，同时也能够遮挡一些日常使用中产生的灰尘和污渍，保持沙发的美观。

舒适体验：绒布材质柔软舒适，触感细腻，坐在米色绒布沙发上能够享受到舒适的触感和舒适的坐姿。

耐看耐用：米色绒布沙发不易过时，随着时间的推移，其外观依然能够保持时尚和高雅，因此是一种长期使用的优质家具选择。

自然光线：米色能够吸收和反射自然光线，增加室内的明亮度，让整个居室看起来更加明亮和通透。

黑色绒布沙发的卖点：

经典时尚：黑色是经典的色彩之一，能够展现出高贵、奢华和时尚的氛围，使沙发看起来典雅而具有品味。

百搭搭配：黑色是中性色，能够与各种颜色的家具和装饰搭配，无论是明亮的色调还是深色系，都能够与之和谐搭配。

突显品质：黑色给人以稳重、高贵的感觉，能够突显出沙发的品质和档次，为家居增添一份奢华感。

凸显绒布质感：黑色绒布沙发能够更好地展现出绒布材质的质感和柔软度，让人愿意沉浸其中，享受舒适的坐感。

容易搭配：黑色是一种经典色彩，能够与各种风格的家具和装饰相容，为整个家居带来统一、稳定的视觉效果。

视觉效果：黑色沙发能够营造出优雅、典雅的氛围，为居室增添一份神秘感和深沉感，使空间看起来更加庄重。

耐脏耐用：黑色相对于其他浅色系来说更不容易显脏，同时也更容易清洁，因此能够保持沙发的美观和清洁度。

适合多种场合：黑色绒布沙发不仅适合家庭客厅，还适用于办公室、休息室等多种场合，展现出专业和大气风格。

定制金属脚沙发的卖点：

优质材料：定制的金属脚沙发通常采用高品质的金属材料制作，具有耐用性强、结构稳固

的特点，能够长期保持良好的外观和品质。

现代时尚：金属脚设计为沙发增添了现代时尚的元素，展现出简约、清新的风格，为居室带来新颖的装饰效果，吸引年轻人和时尚爱好者的青睐。

稳固耐用：金属脚具有较强的承重能力和稳定性，能够支撑沙发的整体结构，保证使用安全，使沙发更加耐用。

易于清洁：金属材质表面光滑、不易吸附灰尘，易于清洁和维护，只需用湿布擦拭即可保持沙发的清洁和光亮。

空间感：金属脚设计使沙发底部空间更为通透，增加了视觉上的空间感，使整个空间看起来更加开阔、清爽。

扶手中间带金色金属装饰框的沙发的卖点：

豪华感和独特设计：带有金色金属装饰框的扶手设计独特，彰显豪华感，使沙发成为客厅的焦点，展现出主人的品味和生活品质。

金属装饰框的视觉效果：金色金属装饰框能够增加沙发的立体感和视觉效果，使沙发看起来更加精致和高档，提升整个客厅的装饰效果。

增加装饰性：金色金属装饰框为沙发增添了一份装饰性，使沙发看起来更加美观和精致，成为客厅的亮点，提升整个家居的品味。

金色金属装饰框的现代感：金属装饰框与沙发的结合使得沙发呈现出现代感，与现代家居装饰风格相匹配，吸引了追求时尚潮流的消费者。

带长方形小腰枕的卖点：

人性化设计：小腰枕设计符合人体工学，能够提供腰部良好的支撑，减轻长时间坐着造成的不适感，增加舒适度。

调节舒适：小腰枕可以根据个人需求进行调节，提供适合不同用户的支撑力度和高度，满足用户的舒适度需求。

美观装饰：长方形小腰枕作为沙发的附加装饰，不仅增加了沙发的美感和层次感，还可以提升整个客厅的装饰效果，增加家居的时尚感。

多功能性：小腰枕不仅可以提供腰部支撑，还可以作为靠垫、枕头等多种用途，增加了沙发的使用功能和灵活性。

舒缓压力：长时间坐在沙发上容易造成腰部疲劳和不适感，小腰枕的加入能够有效缓解这种压力，提高坐姿的舒适度和健康性。

注意事项：1.沙发安装须严格按照说明书来安装。

2.沙发座包收到的时候是抽真空状态的，请按照说明书拆开包装袋后，30分钟内就可以回弹80%，静置24小时后就可以100%恢复。等待100%恢复收就可以安装沙发座包套。

3.沙发建议靠墙摆放。

4.在确认配件：angle bracket 安装好之后，可以短距离移动沙发，搬动时要2人搬动，轻拿轻放。

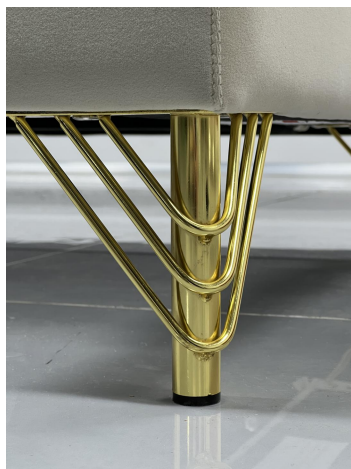
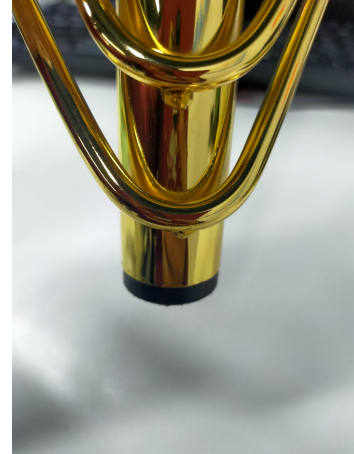
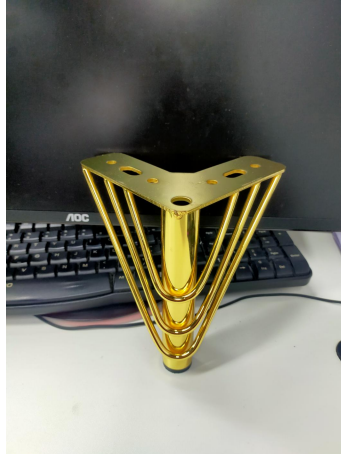
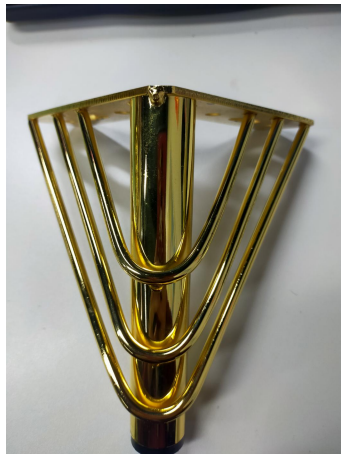
关于色差：由于绒布的特殊性，在不同光线下显示的颜色会不太一样。

关于尺寸：软体沙发的特殊性，手工测量会有2-4cm的误差。

以下文案仅供参考(这是上架到云仓上的描述)：

沙发部分材质图片：

沙发脚：材质：金属（铁），颜色：镀金色。



框架（扶手+靠背+底板）

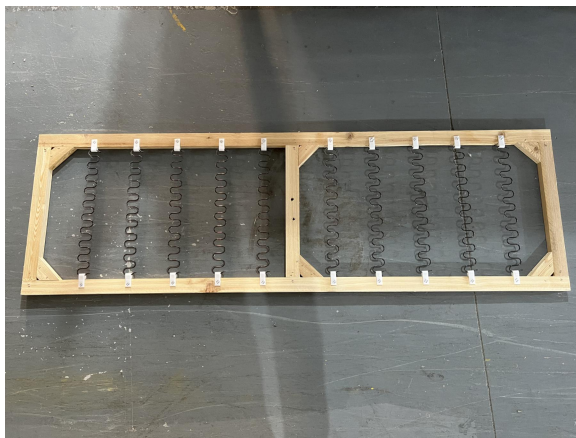
木材：烘干实木（按木），韧性好，不容易断裂。



高 回 弹 海 绵 :

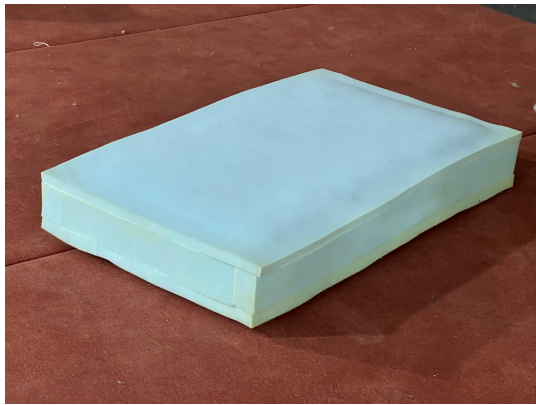


底板上有蛇形,承重，坐感更舒适:



座包：采用了压缩工艺（袋装弹簧+高回弹海绵+环保 PP 纤维）

袋 装 弹 簧 :



高密度高回弹海绵

整块填充，丰盈饱满，弹性出色，耐用不易塌陷



高回弹海绵：

环保 PP 纤维:



产品实拍图片:



