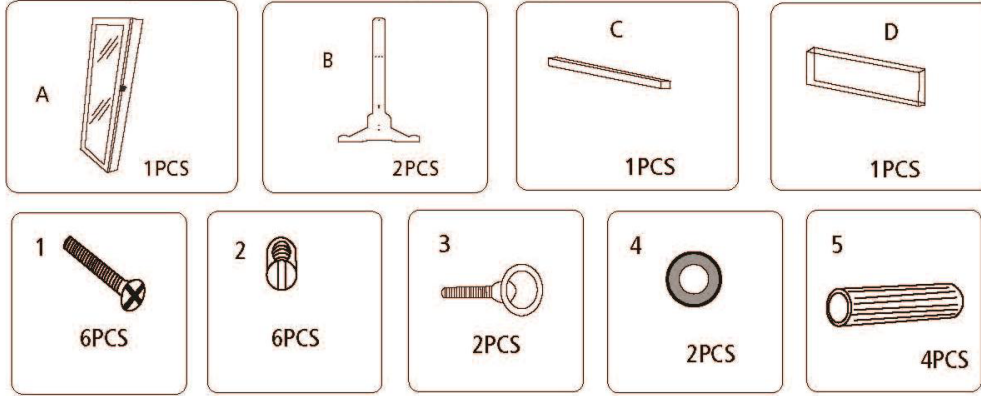


Lista de piezas y accesorios · Elenco di parti e accessori · Liste des pièces et accessoires · Lista de peças e acessórios · Parts and hardware list

Antes del montaje, verifique y asegúrese de tener todas las piezas y los accesorios para ensamblar el producto:
 Prima dell'assemblaggio controllare e assicurarsi di disporre di tutte le parti e gli accessori per assemblare il prodotto:
 Avant le montage, vérifiez et assurez-vous d'avoir toutes les pièces et accessoires pour assembler le produit:
 Antes da montagem, verifique e certifique-se de ter todas as peças e acessórios para montar o produto:
 Please check and ensure you have the parts and hardware to assemble this product prior to assembly:



Pasos de montaje · Fasi di montaggio · Étapes de montage · Etapas de montagem · Steps to Assemble :

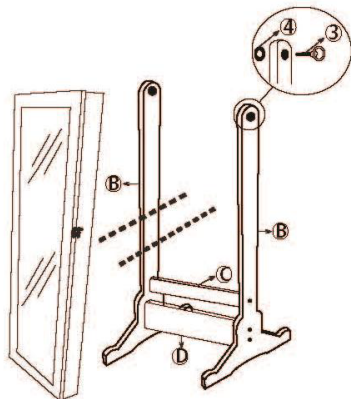
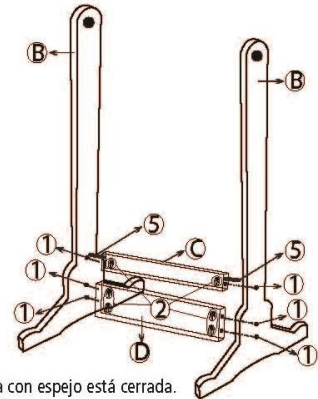
ES. Coloque (5) las uniones de madera en el agujero en cada lado del conector (C).
 Alinee las piezas 2x (B) en los soportes con los conectores (D) y (C).
 Atornille las piezas en su posición con los (1) tornillos y (2) tornillos.
 Insertelos (5) en cada soporte como se indica, juntando las cuatro piezas.

IT. Posizionare (5) i giunti di legno nel foro su ciascun lato del connettore (C).
 Allineare i 2x pezzi (B) tra parentesi con i connettori (D) e (C).
 Avvitare i pezzi in posizione con le (1) viti e (2) viti.
 Inserirli (5) in ciascun supporto come indicato, unendo i quattro pezzi.

EN. Put (5) wooden dowel into the hole on each side of (C) connector.
 Align 2x (B) Brackets with (D) and (C) connectors.
 Screw place with (1) screws and (2) bolts.
 Insert (5) into each bracket as indicated.

FR. Placer (5) les joints en bois dans le trou de chaque côté du connecteur (C).
 Aligner les pièces 2x (B) sur les supports avec les connecteurs (D) et (C).
 Vissez les pièces en place avec les (1) vis et (2) vis.
 Insérez-les (5) dans chaque support comme indiqué, en joignant les quatre pièces ensemble.

PT. Coloque (5) as juntas de madeira no buraco, em cada lado do conector (C). Alinhe as 2 peças (B) nos suportes com os conectores (D) e (C).
 Parafuse as peças em seu posição com os (1) parafusos e (2) parafusos.
 Insira-os (5) em cada suporte conforme indicado, juntando as quatro peças.



ES. Antes de manipular el armario del espejo, asegúrese de que la puerta con espejo está cerrada. Una vez ajustado y en su lugar, use (4) los tornillos y (3) arandela de plástico para sujetarlo.

IT. Prima di aggiungere l'armadietto a specchio, assicurarsi che lo sportello dello specchio sia chiuso.
 Una volta regolati e in posizione, utilizzare (4) le viti e (3) la rondella di plastica per tenerla.

FR. Avant d'ajouter l'armoire du miroir, Assurez-vous que la porte avec miroir est fermée.
 Une fois ajusté et en place, utilisez (4) vis et (3) rondelle en plastique pour le maintenir en place.

PT. Antes de adicionar o armário do espelho, Certifique-se de que a porta do espelho esteja fechada.
 Uma vez ajustado e no lugar, use (4) os parafusos e (3) arruela de plástico para segurá-lo.

EN. Before adding the main mirror cabinet, ensue the main mirror cabinet is already locked. Once aligned and in place, use (4) screws and (3) plastic washer to secure.

ES. Una vez colocado en su posición, incline el gabinete en la posición deseada y apriete las clavijas para fijar su posición. (5).

IT. Una volta in posizione, inclinare l'armadietto nella posizione desiderata e stringere i perni per fissare la loro posizione. (5).

FR. Une fois en position, inclinez le boîtier dans la position désirée et serrez les goupilles pour le fixer en position. (5).

PT. Uma vez na posição, incline o gabinete na posição desejada e aperte os pinos para fixar sua posição. (5)

EN. Once assembled, angle the cabinet to its desired position using (5) wooden dowel.



ES. Ensamblaje recomendado realizarlo mediante 2 personas.
IT. Montaggio consigliato effettuato da 2 persone.
FR. Instructions de montage pour le miroir-bijoutier.
PT. Montagem recomendada realizada por 2 pessoas
EN. 2 Person Assembly Recommended.