

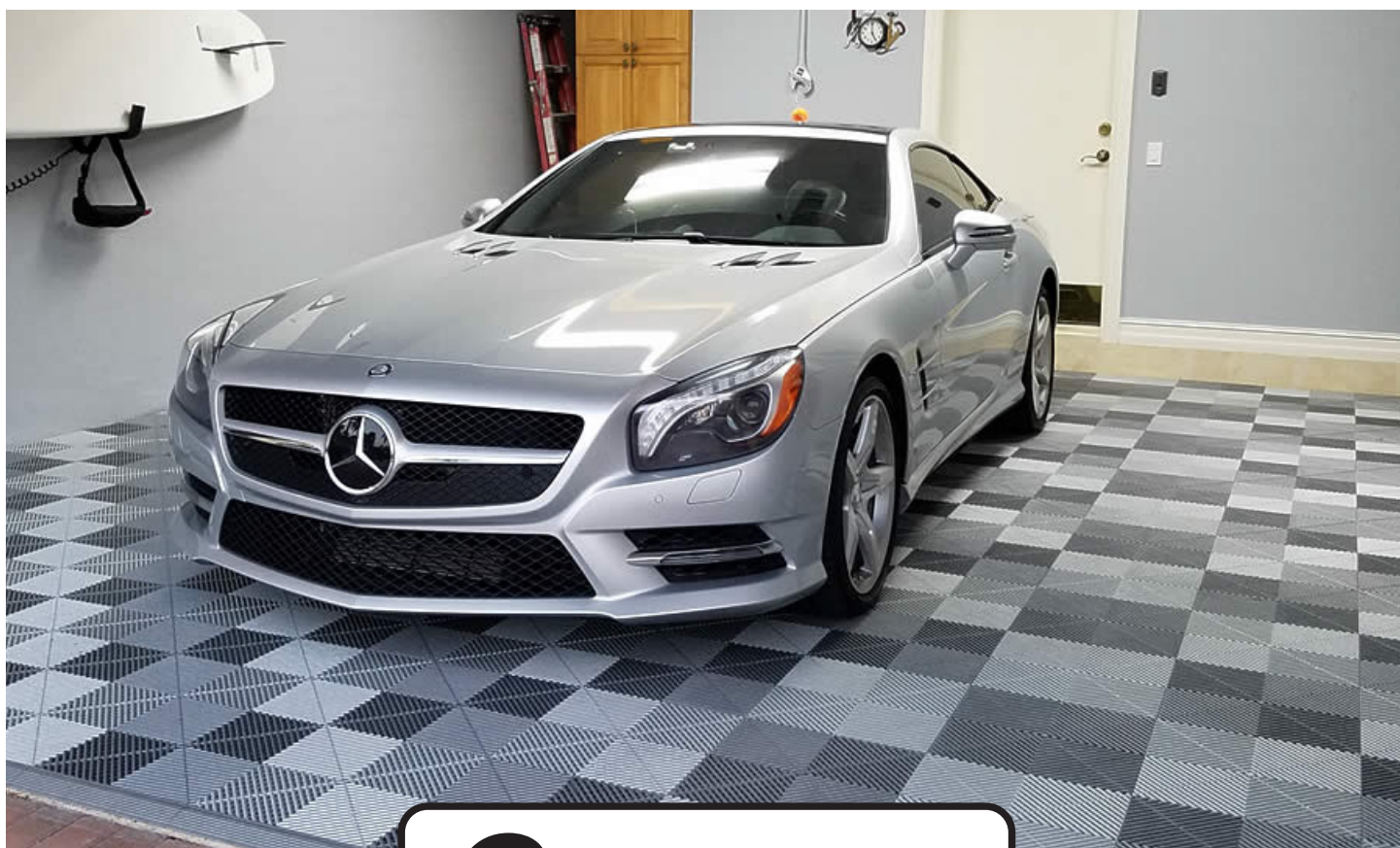
EXPERTS EN  
SURFACES  
SYNTHÉTIQUES



SYNTHETIC  
SURFACES  
EXPERTS

**1-855-240-8873**

**[syntheticexperts.com](http://syntheticexperts.com)**



**CarTrax**  
*Plancher modulaire pour garage*

## **instructions d'installation**

Si vous désirez installer votre plancher de garage vous-même, veuillez suivre les directives de ce document pour assurer une installation sans problème et prolonger la durée de vie de votre produit.

## Avant de commencer

Les tuiles CarTrax doivent être acclimatées sur place à température ambiante (20° C ou plus) pendant une période de 24 heures avant l'installation. Idéalement, mettre les tuiles qui seront installées à l'avant du garage à la lumière directe du soleil pendant quelque temps avant la pose pour permettre aux tuiles de se dilater, surtout si elles seront exposées à la lumière directe du soleil lorsque la porte du garage sera ouverte.

### Outils suggérés

Scie circulaire, scie sauteuse ou scie circulaire à table  
Ruban à mesurer  
Marqueur



### Préparation de la surface

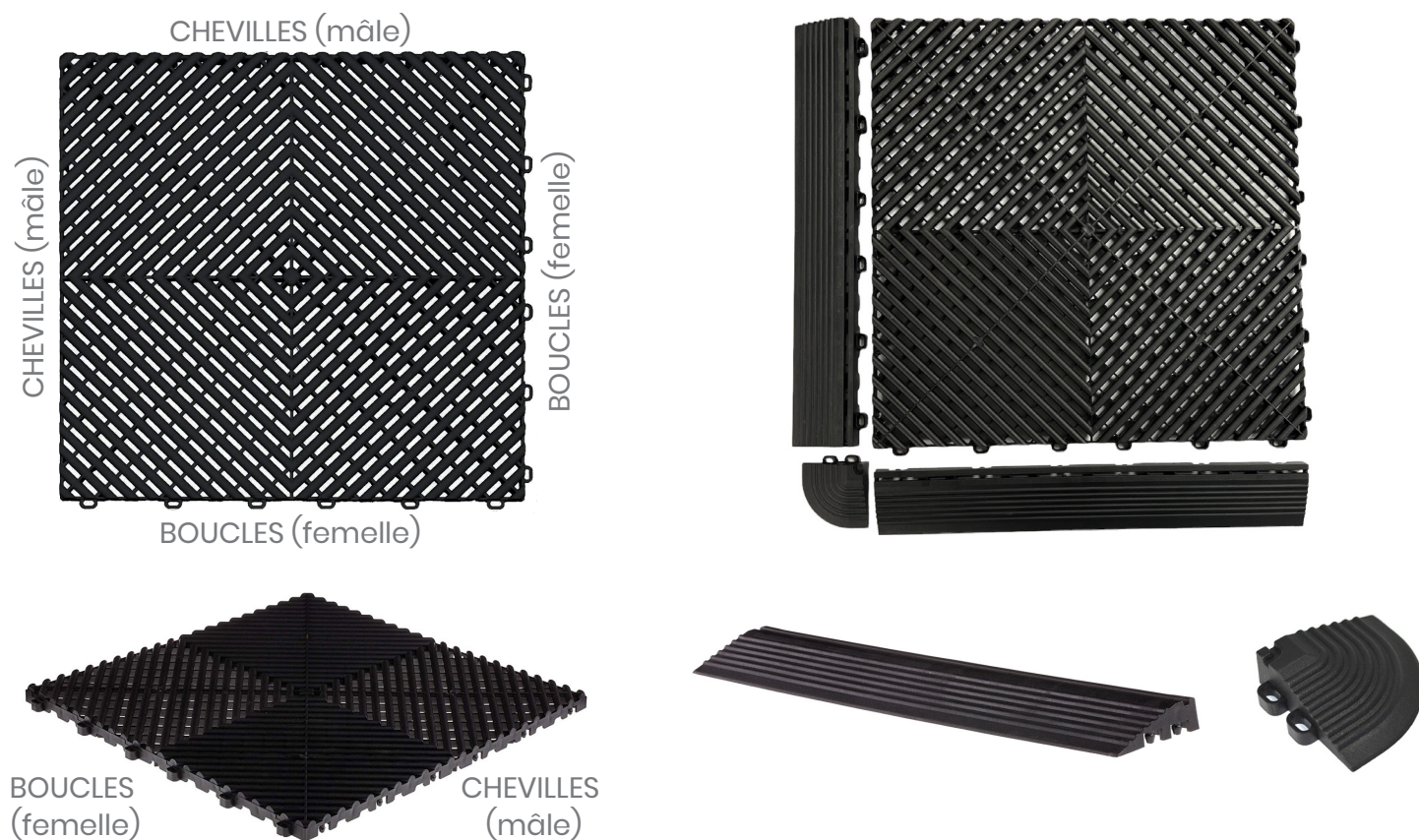
Dégagez la surface du sol de tout objet amovible.

Balayez ou aspirez tout excès de saleté et de débris sur la surface du sol.

\* Un espace d'expansion minimum de ¼" pour les tuiles doit être laissé au niveau des murs et/ou de tout autre objet inamovible comme les armoires, les poutres de support, etc.

## Tuile

Les tuiles, bordures et coins ont deux côtés : CHEVILLES (mâle) et BOUCLES (femelle).



## Étapes d'installation d'un plancher de garage

### Où commencer

Placez-vous debout dans votre garage, face à l'ouverture de votre porte de garage.

Localisez le coin supérieur gauche de votre garage.

PORTE DE GARAGE



### Poser la première tuile

Placez la première tuile (tuile A) dans le coin supérieur gauche, les côtés « mâles » chevillés faisant face au mur de gauche et aux murs du garage.

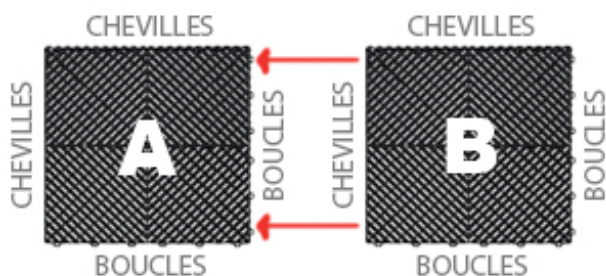
N'oubliez pas de laisser un écart d'expansion de ¼ de pouce entre la tuile et le mur.

PORTE DE GARAGE



### Poser une rangée de tuiles

Travaillez de gauche à droite, verrouillez la tuile B avec la tuile A en vous assurant que les boucles et les chevilles sont orientées dans la même direction.



Continuez avec votre première rangée jusqu'à ce que le mur de droite soit atteint.

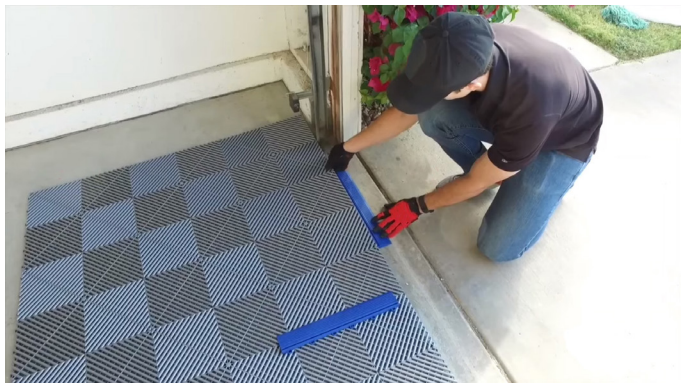
Revenez au mur de gauche et répétez les étapes 4 à 5 jusqu'à ce que les trois premières rangées soient terminées.



\*REMARQUE: Si une coupe est nécessaire, reportez-vous à la section « Recommandations de coupe » des instructions d'installation.

## Étapes d'installation d'un plancher de garage (suite)

### Installation des rebords



Pour les rebords, vous avez des bords « femelles » en boucle ou des bords « mâles » chevillés

Une fois les trois premières rangées terminées, connectez les bords à la première rangée installée la plus proche de l'entrée de la porte de garage. Les bords ne sont nécessaires qu'entre les rails de porte de garage.

#### Positionnez les rebords

Cette étape débute par la fermeture de votre porte de garage.

Poussez doucement les 3 premières rangées de carreaux avec les bords attachés contre la porte de garage pour un ajustement précis.

#### Option #1: Bord femelle + tuile

Soulevez la tuile et alignez le bord femelle/boucle avec le mâle/cheville de la tuile et enclenchez-les en place.

#### Option #2: Bord mâle + tuile

Soulevez et alignez le bord mâle/cheville avec la femelle/boucle de la tuile, et enclenchez-les en place.



Femelle/Boucle



Male/Cheville

#### Fixation du rebord

Avec les chevilles et les boucles alignées, commencez par enfoncer les côtés de la tuile dans le bord, en vous dirigeant vers le centre. Cela peut prendre un peu de pression et vous vous sentirez un «claquement» lorsque la tuile sera enclenchée au bord.

\* REMARQUE: Les bords peuvent devoir être coupés pour s'adapter aux rails de porte de garage.



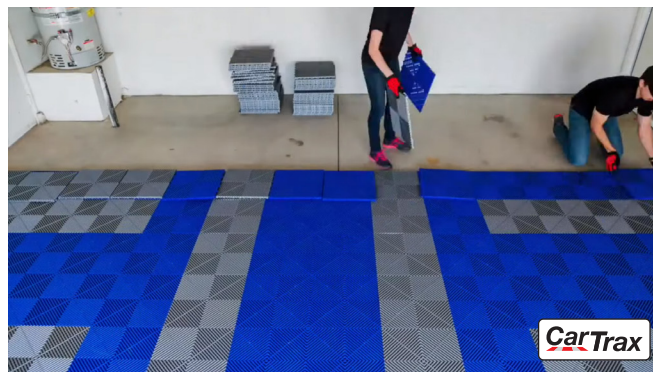
## Étapes d'installation d'un plancher de garage (suite)

### Terminer l'installation

Reprenez les étapes 4 à 5 jusqu'à ce que le mur arrière soit atteint.

Assurez-vous de vérifier l'alignement de votre sol au fur et à mesure de votre progression.

Une coupe peut être nécessaire le long du mur arrière pour terminer l'installation!



### Recommandations de coupe:

Tous les produits CarTrax peuvent être coupés avec une scie électrique telle qu'une scie circulaire, une scie sauteuse, une scie circulaire à table, etc.

Une lame à dents fines est recommandée.

\* REMARQUE: Lorsque vous effectuez vos coupes, assurez-vous de positionner votre tuile en conséquence pour vous assurer que le design se marie avec le reste de votre design de plancher. Reportez-vous aux consignes de sécurité du fabricant d'outils.



\* AVERTISSEMENT: ne marchez pas sur les tuiles qui ne sont pas enclenchées les unes aux autres, car elles peuvent présenter un danger de glissement. Lors de l'installation de votre plancher, faites attention aux tuiles CarTrax placées les unes sur les autres.



## Pour plus d'information

Vous avez maintenant terminé l'installation de votre plancher de garage. Envoyez-nous une photo de votre projet terminé! Envoyez les photos par courriel à [info@syntheticexperts.com](mailto:info@syntheticexperts.com)

Si vous rencontrez des problèmes lors de votre processus d'installation, n'hésitez pas à appeler Synthetic experts au 1-855-240-8873 pour obtenir des conseils. Nous vous remercions d'avoir choisi Syn-X comme fournisseur pour votre plancher de garage modulaire. Nous sommes confiants que vous en profiterez de nombreuses années.



EXPERTS EN  
SURFACES  
SYNTHÉTIQUES

**entrepôt ouvert au public**

2930 Boul. le Corbusier, Laval, QC H7L 3M2

[info@syntheticexperts.com](mailto:info@syntheticexperts.com)

**1-855-240-8873**

**[syntheticexperts.com](http://syntheticexperts.com)**

Le manuel d'installation est fourni à des fins informatives uniquement dans le but de donner au client une compréhension de base du processus d'installation d'un plancher de tuiles Cartrax. Les procédures de ce document sont conformes aux installations en bonne et due forme de planchers en tuiles. Syn-X ne fournit aucune garantie quant au, et ne peut être tenu responsable, du contenu ou de l'utilisation de ce manuel d'installation. Syn-X ne pourra être tenu responsable d'aucun plancher de garage installée "soi-même": l'entière responsabilité revient au propriétaire. Les représentants Syn-X resteront, cependant, disponibles pour répondre à toute question pouvant surgir au cours de l'installation.