

Istruzioni per il montaggio Assembly/Installation instructions



- L/Width 29 cm, Sp./Depth 22 cm
- L. 29 cm, Sp. 22 cm
- L. 25 cm, Sp.. 15 cm
- Width 11 3/8" Depth 8 5/8"
- Width 9 7/8" Depth 5 7/8"
- PLAFONIERA / FLUSH CEILING
FITTING APPLIQUE / WALL LAMP-
SCONCE

La sicurezza dell'apparecchio è garantita solo con l'uso appropriato delle seguenti istruzioni, pertanto è necessario conservarle.

1. Togliere la tensione di rete prima di procedere all'installazione.
2. Il collegamento elettrico va fatto eseguire esclusivamente da personale tecnico competente.
3. Inserire i conduttori di rete sul foro della staffa (A) e fissare la stessa mediante le viti ed i tasselli ad espansione.
4. Collegare i conduttori di alimentazione alla morsetteria in dotazione.
5. Fissare la montatura (B) alla staffa (A) mediante le due viti (C).
Svitare il grano della rondella (D) con la chiave a brugola fornita e spostarla di lato, quindi infilare prima il tubo pirex (E) poi la lampadina alogena *** ed infine riposizionare la rondella (D) in modo che il tubo pirex (E) rimanga bloccato, quindi riavvitare il grano sulla rondella (D).
*** Inserire la lampadina nel portalampada verificando la potenza massima riportata nella marcatura dell'apparecchio.
***Non toccare il bulbo della lampadina a mani nude, usare un panno.

Lampadine consigliate:
1 x 160W R7s 118 mm
1 x 160W R7s 78 mm

6. Posizionare il braccio (F) con l'inclinazione desiderata e bloccarlo con la vite (G).

L'apparecchio è idoneo per essere montato su superfici normalmente infiammabili. Questo modello è destinato ad un utilizzo in ambienti asciutti. Per la pulizia usare un panno morbido e asciutto. Evitare prodotti che contengono solventi.

We only guarantee the safety of the fitting when it is used in accordance with these instructions. Keep them in a safe place for reference purposes.

1. Isolate the installation circuit from the electrical mains, before starting to install the light.
2. The installation must be carried out by a qualified electrician.
3. Pass the electrical wires through one of the bracket (A) openings and then fix this in the required position using screws and expansion plugs.
4. Connect the wires to the terminal block on the bracket (Brown wire to L, Blue wire to N, Green/Yellow to E). Then connect the lamp wiring to the appropriate terminals also following the scheme described above.
5. Fix the backplate (B) to the bracket (A) using the two bolts provided (C). Unscrew the grub screw of the ring (D), using the allen key provided. Fit the pyrex tube (E) and the halogen bulb. ***Re-position the ring (D) so that the pyrex tube (E) is firmly fixed in place. Tighten the grub screw of the ring (D).

*** Check the maximum power rating of the bulb against the lamp maximum Watt label, to ensure that the bulb power is equal to or less than this figure.

Avoid touching the glass during bulb installation, use a cloth.

Recommended bulbs:
1 x 160W R7s 118 mm
1 x 160W R7s 78 mm

6. Position arm (F) in the position required and fix it in this position using the bolt (G).

This lamp is suitable for installation on combustible surfaces. It is only suitable for use in a dry interior location.

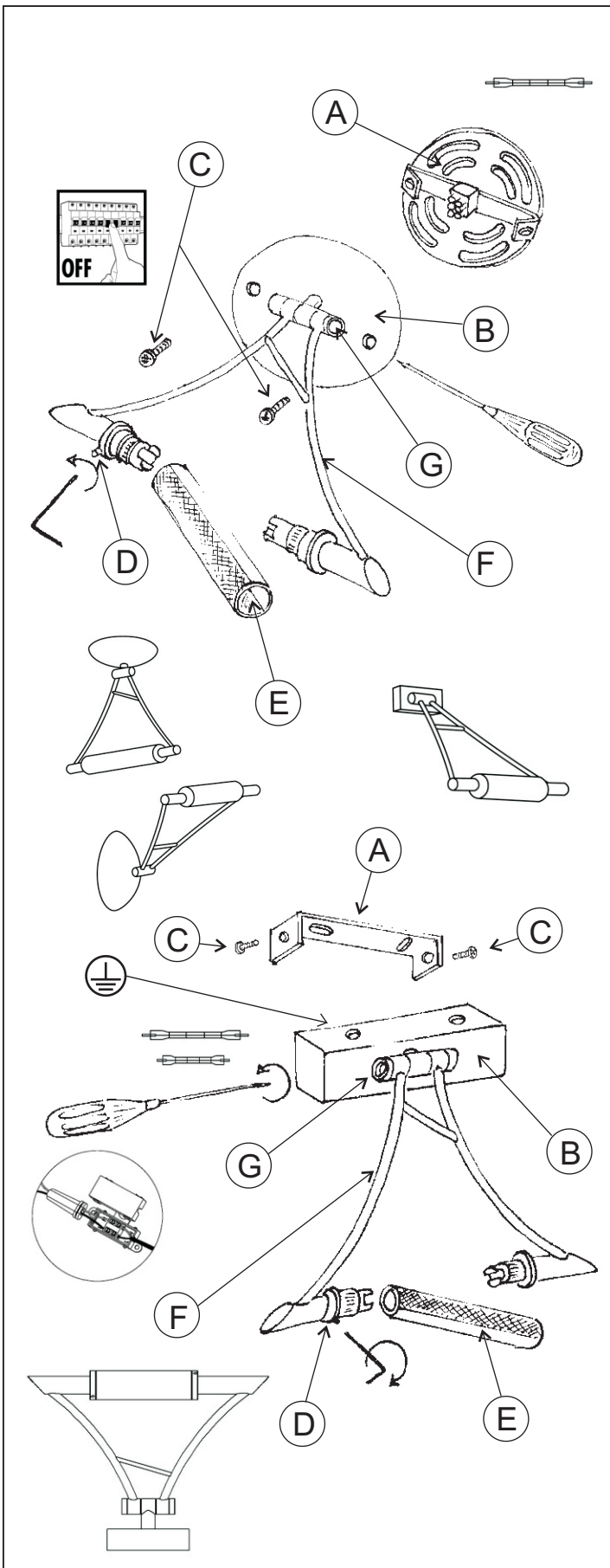
Clean with a soft dry cloth. Do not use products containing solvents.

ATTENZIONE

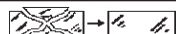
- Il produttore declina ogni responsabilità per danni causati da uno scorretto utilizzo o per la manomissione dell'apparecchio stesso.
- Non coprire l'apparecchio con panni e/o quant'altro possa causare un eccessivo surriscaldamento.
- Per la sostituzione di componenti usurati rivolgersi a personale qualificato.
- Togliere la tensione di rete prima di sostituire la lampadina o comunque prima di ogni operazione di manutenzione.

WARNINGS

- The company and its suppliers will not be held responsible for any injury to persons, or for any damage to things, consequent on incorrect use of this lamp, or consequent on any unauthorised modification of, or tampering with, the same.
- NEVER cover the lamp. This will cause it to overheat and may cause a fire.
- Electrical repairs must be only carried out by a qualified electrician and no-one else.
- Isolate the lamp from the main supply before changing the bulb, or before carrying out any other maintenance operation.



230V 50Hz Classe I IP40



INDOOR USE ONLY