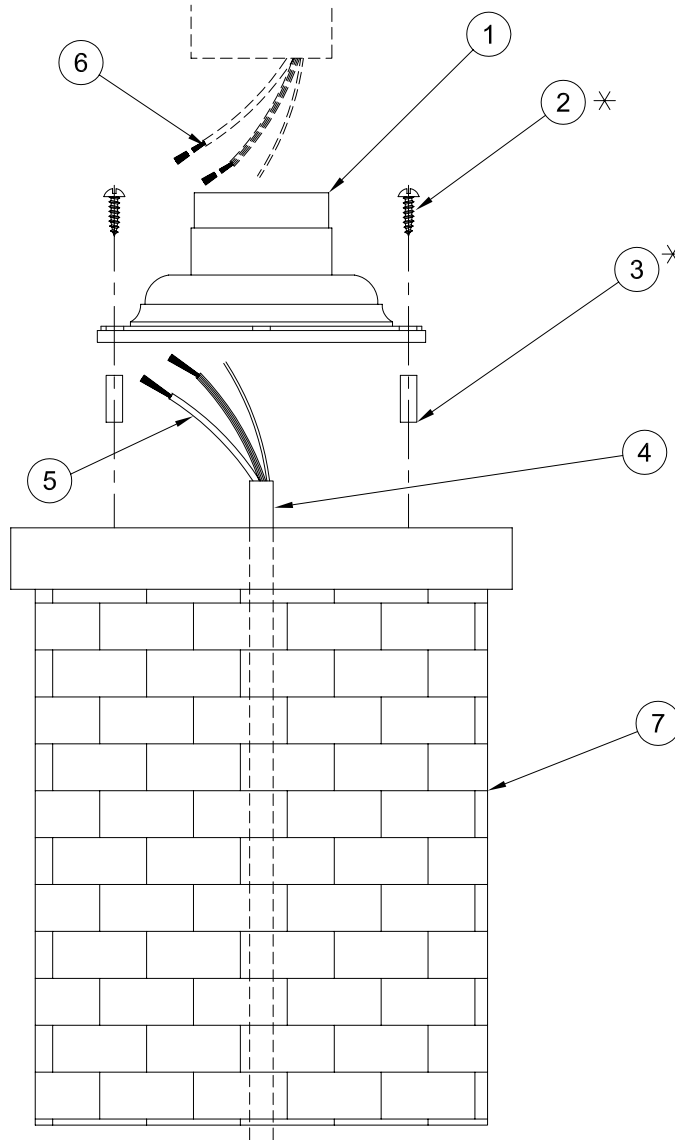


# Assembly & Installation Instructions

**CAUTION:** Read instructions carefully and turn electricity off at main circuit breaker panel before beginning installation.

\*\*\*\*\*  
**WARNING** - IF ANY SPECIAL CONTROL DEVICES ARE USED WITH THIS FIXTURE, FOLLOW THE INSTRUCTIONS CAREFULLY TO ASSURE FULL COMPLIANCE WITH N.E.C. REQUIREMENTS. IF THERE ARE ANY QUESTIONS, CONTACT A QUALIFIED ELECTRICAL CONTRACTOR.

**WARNING** - This product contains chemicals known to the State of California to cause cancer, birth defects and /or other reproductive harm. Thoroughly wash hands after installing, handling, cleaning, or otherwise touching this product.  
\*\*\*\*\*



- 1.- Using the Adapter (1) as a guide, lay out the location of the 9/32" diameter anchor holes and the position of the Conduit Power Feed (4).
- 2.- Install Conduit Power Feed (4) through Pedestal (7) so that it protrudes at least one inch above the top surface of the Pedestal (7).
- 3.- Set Anchors (3) into anchor holes.
- 4.- Set Adapter (1) onto Pedestal (7) with holes aligned with Anchors (3). Secure Adapter (1) to Pedestal (7) with Screws (2) provided. Caulk around base of Adapter (1) to prevent water from entering.
- 5.- Install fixture according to instructions furnished with fixture.
- 6.- Connect supply cable to power source according to NEC and UL requirements.

\* Items included in parts bag.

# Instrucciones de ensamblado e instalacion

**PRECAUION:** Antes de comenzar la instalacion, lea las instrucciones detalladamente y desconecte la electricidad desde el cortacircuitos principal.

\*\*\*\*\*  
ADVERTENCIA - SI CON ESTE APLIQUE SE USAN DISPOSITIVOS DE CONTROL ESPECIALES, DEBE SEGUIR LAS INSTRUCCIONES DETALLADAMENTE PARA GARANTIZAR EL CUMPLIMIENTO ESTRICTO CON EL CÓDIGO NACIONAL DE ELECTRICIDAD (N.E.C.) SI TIENE PREGUNTAS, COMUNÍQUESE CON UN ELECTRICISTA CALIFICADO.

**ADVERTENCIA** - Este producto contiene substancias químicas que según el Estado de California causa cáncer, defectos de nacimiento y (o) daño al sistema reproductor. Lavarse bien las manos después de instalar, manipular, limpiar o tocar de manera alguna este producto.

- \*\*\*\*\*
- 1.- Usando el adaptador (1) como patrón, disponga la ubicación de los agujeros de sujeción de 9/32" (0,75 cm) de diámetro tanto como la posición del conducto de fuente de poder (4).
  - 2.- Instale el conducto de fuente de poder (4) por el pedestal (7) de modo que sobresalga por lo menos una pulgada de la parte superior del pedestal (7).
  - 3.- Coloque los sujetadores (3) en los agujeros de sujeción.
  - 4.- Coloque el adaptador (1) en el pedestal (7) de modo que los agujeros se alineen con los sujetadores (3). Sujete el adaptador (1) al pedestal (7) con los tornillos (2) que se proveen. Aplique una capa de masilla alrededor de la base del adaptador (1) para que el agua no entre.
  - 5.- Instale el aparato de luz conforme a las instrucciones incluidas con el aparato.
  - 6.- Conecte el cable de suministro a la fuente de poder conforme a las normas de NEC y UL.

\* Ítems incluidos en la bolsa de piezas

---

---

## Mode de montage et d'installation

**ATTENTION:** Prendre soigneusement connaissance de ces instructions et couper l'électricité à l'arrivée principale avant de procéder à l'installation.

\*\*\*\*\*  
AVERTISSEMENT - SIDES DISPOSITIFS DE CONTRÔLE SPÉCIAUX SONT UTILISÉS EN CONJONCTION AVEC CE LUMINAIRE, SUIVRE SCRUPULEUSEMENT CES INSTRUCTIONS POUR ASSURER LA CONFORMITÉ N.E.C. POUR TOUTE ASSISTANCE SUPPLEMENTAIRE, DEMANDER CONSEIL AUPRÈS D'UN ÉLECTRICIEN QUALIFIÉ.

**AVERTISSEMENT** - Ce produit contient des composants chimiques qui selon L'état de Californie provoquent un cancer, des infirmités de naissance et (ou) du mal au système reproductif. Il faut laver les mains soigneusement après avoir installé, manipulé, nettoyé, ou autrement touché ce produit.

- \*\*\*\*\*
- 1.- En utilisant l'adaptateur (1) comme gabarit, disposez l'emplacement des trous d'ancrage de 9/32" (0,75 cm) de diamètre et la position du conduit d'alimentation (4).
  - 2.- Installez le conduit d'alimentation (4) par le socle (7) de sorte que celui-là dé passe la surface supérieure du socle (7) avec un pouce.
  - 3.- Mettez les ancras (3) dans les trous d'ancrage.
  - 4.- Placez l'adaptateur (1) sur le socle (7) de manière que les trous s'alignent avec les ancras (3). Fixez l'adaptateur (1) au socle (7) à l'aide des vis (2) fournies. Appliquez une couche de mastic autour de la base de l'adaptateur (1) pour le rendre imperméable.
  - 5.- Installez le dispositif d'éclairage selon les instructions qui accompagnent le dispositif.
  - 6.- Reliez le câble d'alimentation au courant conformément aux exigences du NEC et des UL.

\* Pièces incluses dans le sac.