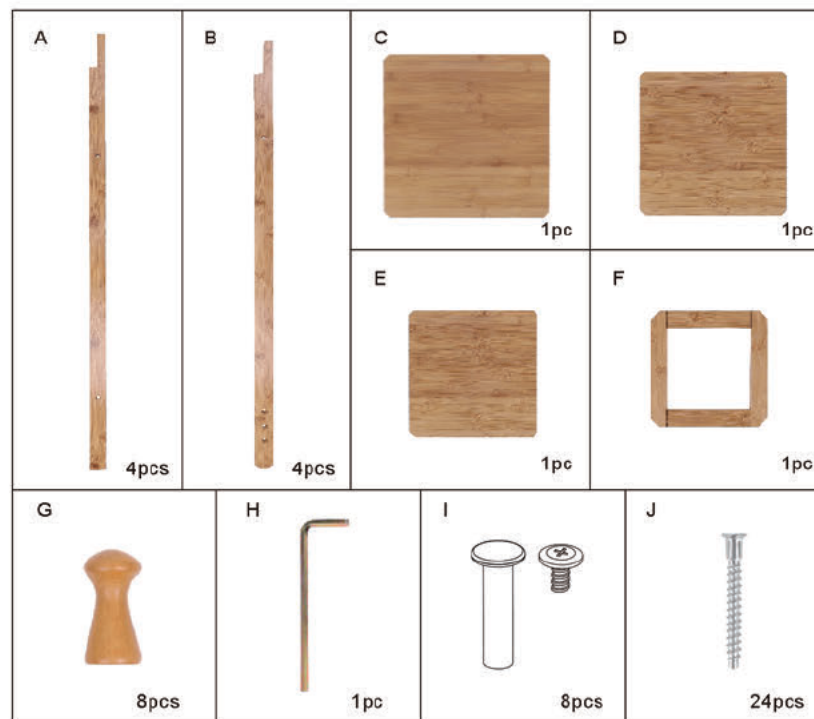
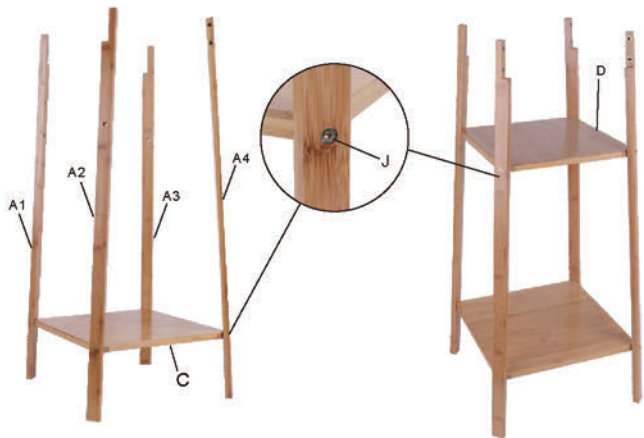
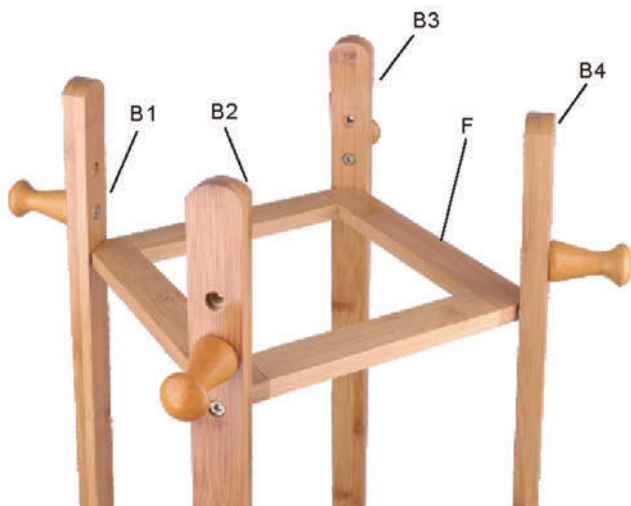
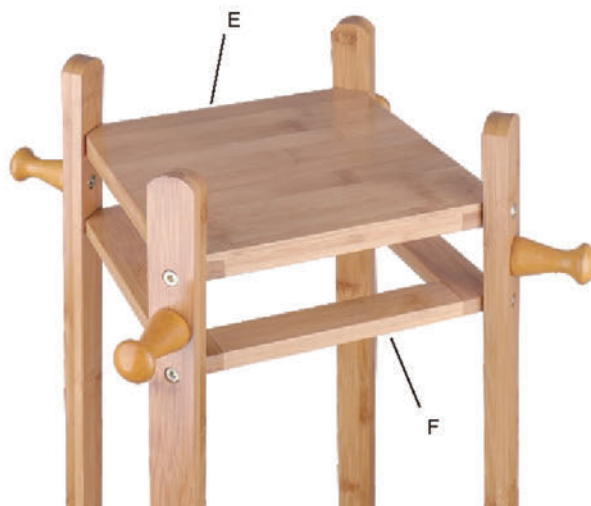


INSTRUCTION
ANWEISUNG
取扱説明書
INSTRUCTION
제품 설명서



- ▶ 1. Do not tighten the screws until assembly finished.
- ▶ 2. Do not overtighten the screws or it may cracks the wood planks.
- ▶ 1. Ziehen Sie die Schrauben erst nicht an, wenn alles installiert ist.
- ▶ 2. Bitte schrauben Sie nicht zu fest, um zu verhindern, dass das Holz bricht.
- ▶ 1、組立完了する前に、ナットを締めないでください。
(暫く仮止めしてください)
- ▶ 2、割れることを防ぐため、ネジを締め過ぎないでください。
- ▶ 1. Ne pas serrez les vis avant l'installation, veuillez les serrez une par une à la fin de l'installation.
- ▶ 2. Ne pas serrez les vis trop fort, sinon le matériau pourrait se casser.
- ▶ 1. 조립이 완료될 때까지 너트를 너무 빡빡하게 조이지 마십시오.
- ▶ 2. 파손방지를 위해 너무 세게 조이지 마십시오.



1
 J x8
2
 I x8
3
 J x8
4
 J x4
**5**
 J x4
**6**