



Do not allow children under the age of 5 to sit on the chair without supervision.

Kinder unter 5 Jahren dürfen nicht ohne Aufsicht auf dem Stuhl sitzen.

Non permettere ai bambini di età inferiore ai 5 anni di sedersi sulla sedia senza supervisione.

No permita que niños menores de 5 años se sienten en la silla sin supervisión.

Ne laissez pas les enfants de moins de 5 ans s'asseoir sur la chaise sans surveillance.

5歳未満のお子様椅子を使用する場合は、保護者の監督のもとでご利用ください。

لا تسمح للأطفال دون سن الخامسة بالجلوس على الكرسي دون إشراف.

Produktinformationen & Mehr

Normen/ Zertifikate Qualitätsgütesiegel	Konstruktionsgrundlage der SIHOO Serie sind Normen und Anforderungsprofile zeitgemäßer Sitztechnik. Die Sihoo Serie ist SGS + TÜV Rheinland LGA Produkts GmbH geprüft und zertifiziert.
EN Siegel	EN 1335 -1/-2: 2018 Büro-Arbeitsstuhl EN 16955: 2017 Gasdruckfeder / EN 12529 Laufrollen
Zertifikatssymbol	Sicherheit für hohen ergonomischen Standard über EN hinaus
Garantie	Auf diesen Stuhl haben Sie 3 Jahre Garantie
Wartung/Reinigung	Alle mechanischen und beweglichen Teile sind wartungsfrei. Gelegentliches Säubern der Laufrollen von Teppichflusen ist ratsam. Für die Reinigung der Bezüge entfernen Sie zuerst den Staub. Flecken behandeln Sie mit einem weißen, weichen Tuch (keine Mikrofaser). Zuerst reinigen, dann pflegen.
Anwendung	Dieser Bürodrehstuhl darf nur bestimmungsgemäß unter Beachtung der allgemeinen Sorgfaltspflicht und der Anleitung benutzt werden. Bei unsachgemäßem Gebrauch(z.B. Aufstiegshilfe, Sitzen auf den Armlehnen, extremen Belastungen) besteht Unfallgefahr.
Rollen	Die Rollen sind für verschiedene Bodenarten geeignet.
Wichtiger Hinweis	Gasfederaggregat nicht erhitzen und nicht gewaltsam öffnen! Arbeiten und Austausch an Gasfedern nur durch eingewiesenen Fachpersonal.
Vertretung in Europa: MARWAY Consulting UG (haftungsbeschränkt)	Am Maibusch 108 -110,45883, Gelsenkirchen, Germany Tel: 0049 17645084650 Email: MARWAY.UG@outlook.com
Representative in England: GSG CONSULTING GROUP LIMITED	Address: Montague Houses, Unit 3, Matthew Street, Manchester Postcode: M12 5BB Tel: +44 7850 387628 Email: GSG-GROUP@outlook.com

Gasdruckfeder – Sicherheitshinweis

Obwohl die Gasdruckfeder grundsätzlich auch von Personen ohne professionelle Erfahrung eingebaut werden kann, sollten alle Arbeiten an der Gasdruckfeder – einschließlich eines Austauschs – ausschließlich von qualifiziertem Fachpersonal durchgeführt werden.

Sitzhöhenverstellung (46,5 - 55,5 cm)

Zum Verstellen der Sitzhöhe ziehen Sie den Hebel nach oben. Dadurch wird eine Höhenverstellung von bis zu 9 cm ermöglicht, die von 46,5 cm bis 55,5 cm reicht.

Armlehnenverstellung

Die Armlehnen können um die Drehachse nach oben geklappt werden.

Neigungsverstellung (113°, 123°, 133°)

Ziehen Sie den unter dem Sitzpolster befindlichen Hebel heraus, um die Neigungsfunktion zu entriegeln. Schieben Sie den Hebel wieder hinein, um die Rückenlehne in einem der drei verfügbaren Winkel – 113°, 123° oder 133° – zu arretieren.

Verstellung der Neigungsspannung

Verwenden Sie den unter dem Sitzpolster befindlichen Drehknopf, um die Neigungsspannung an Ihr Gewicht anzupassen und so ein leichtes sowie ausgewogenes Zurücklehnen zu gewährleisten.

Kopfstützenverstellung

Die Kopfstütze kann um 10 cm vertikal verstellt und um 45° gedreht werden.

Einstellung der Fußstütze

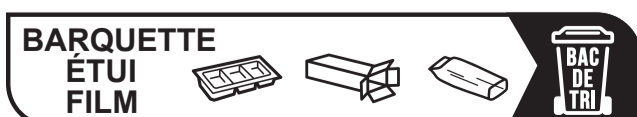
Die Fußstütze kann bis zu 44 cm ausgezogen und um 145° gedreht werden.

Maintenance Suggestion

1. Clean this product gently with a damp cloth.
2. Retighten all screws once every six months.

Proper use of the chair is for single person seating only. The chair is not to be used for standing purposes and will not function as a stool or step-ladder. Use on even surfaces only. Improper use of this product or failure to use as directed may result in injury.

This chair is suitable for various types of flooring.



Séparez les éléments avant de trier



<https://quefairedemesdechets.fr>

CAUTION !

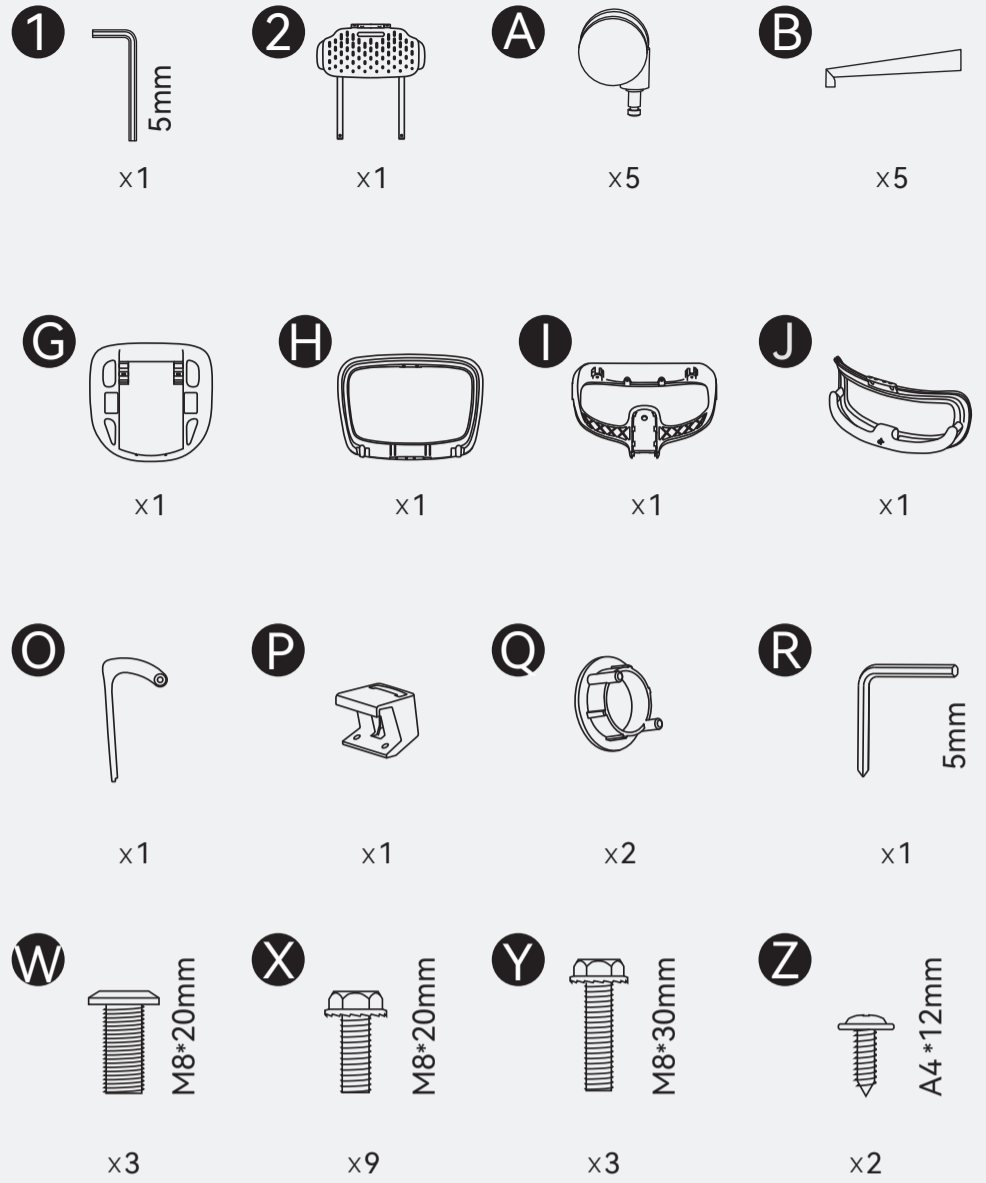
Work on gas springs only by trained specialist personnel.

ACHTUNG !

Arbeiten an Gasfedern nur durch eingewiesenes Fachpersonal.

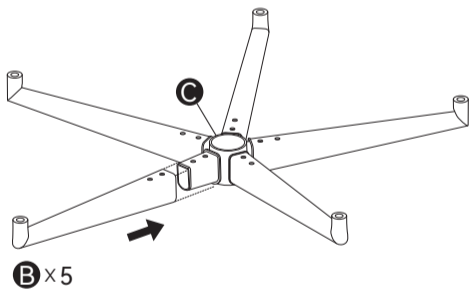


B100-LITE-JT Parts List

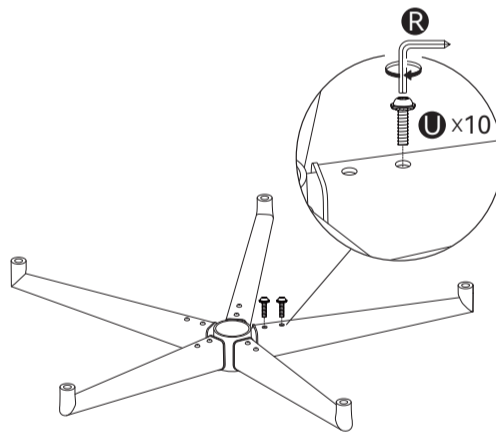


Assembly Guide

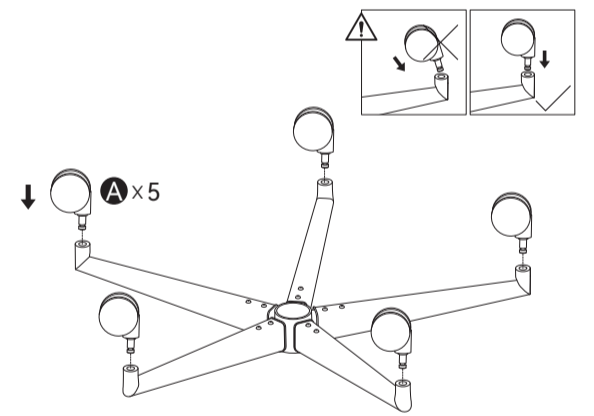
01



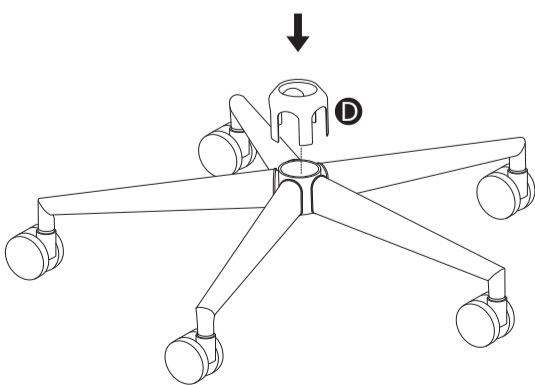
02



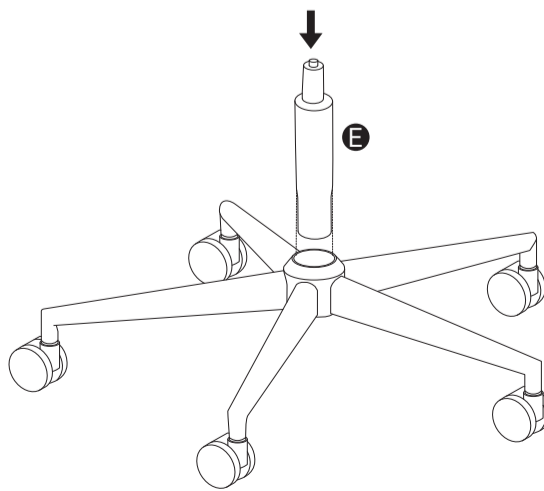
03



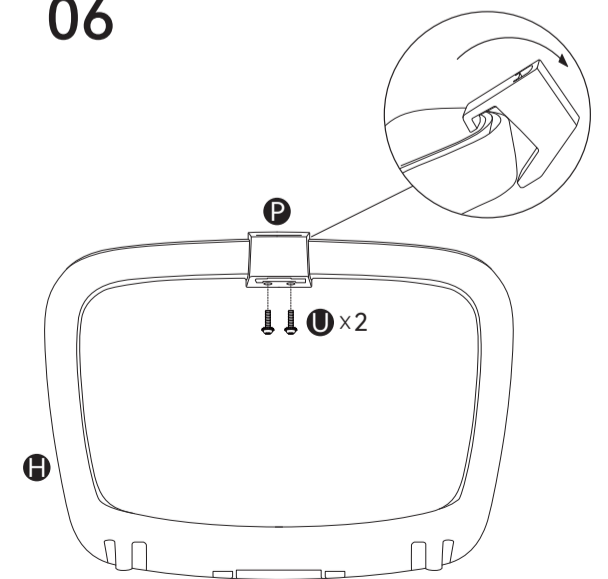
04



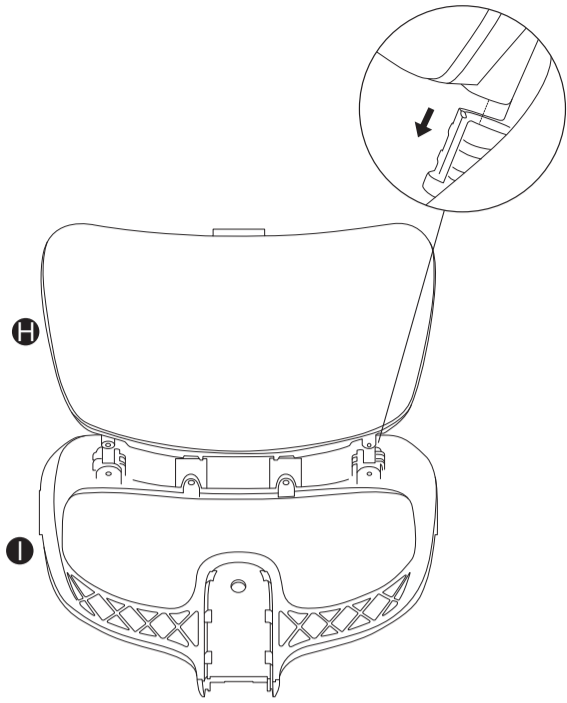
05



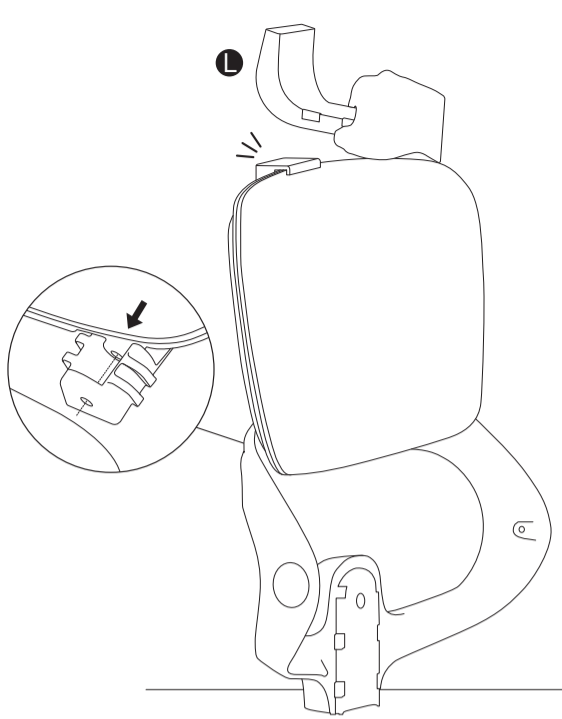
06



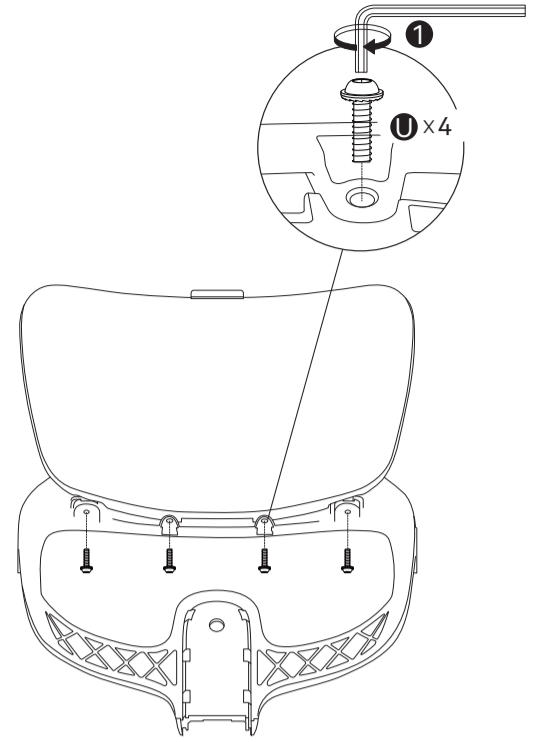
07



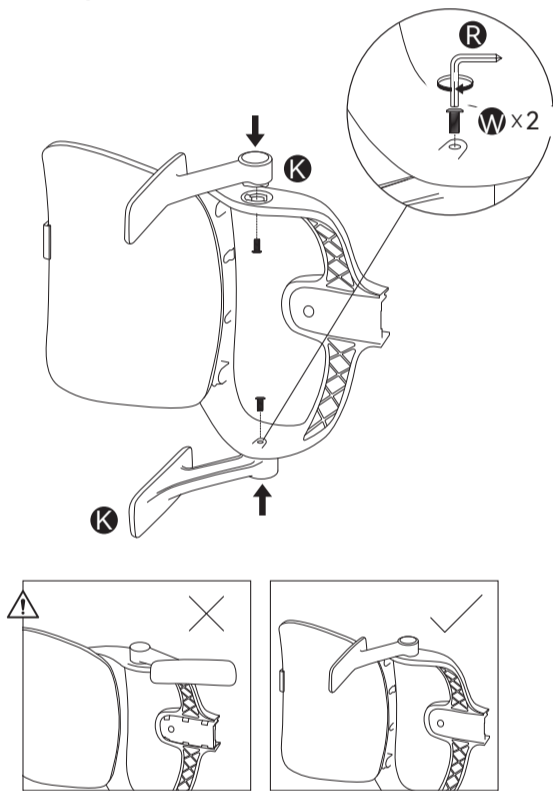
08



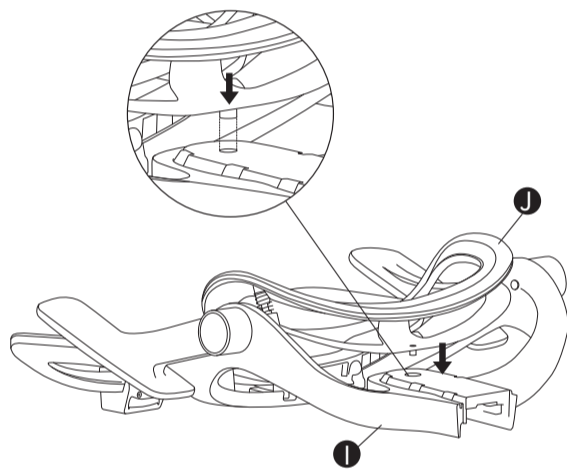
09



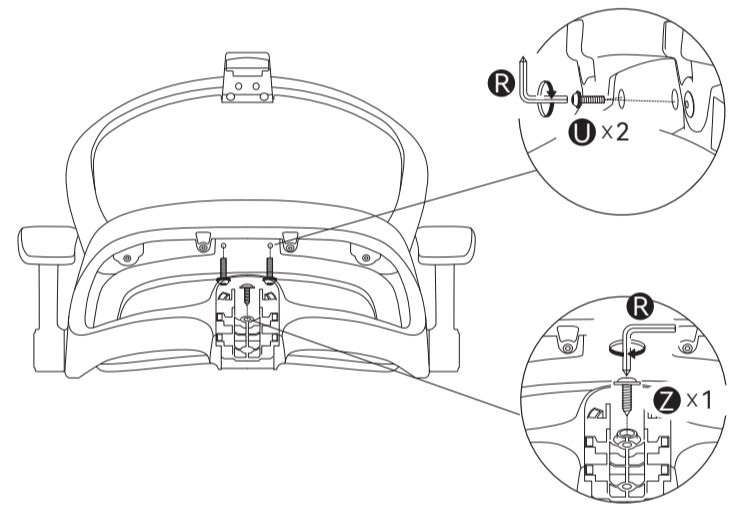
10



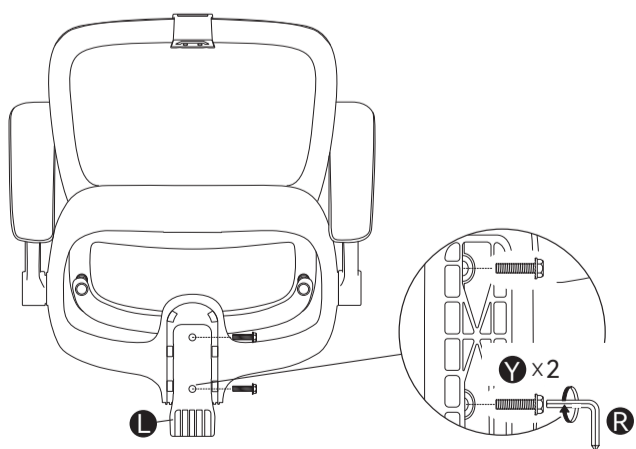
11



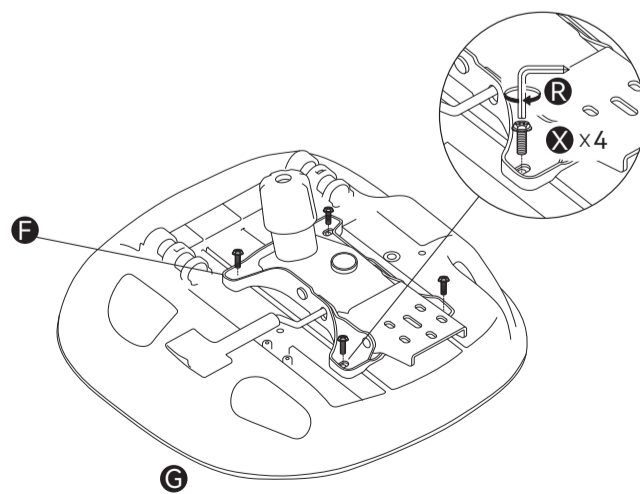
12



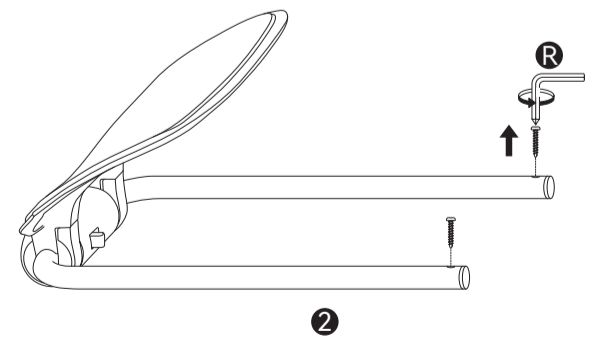
13



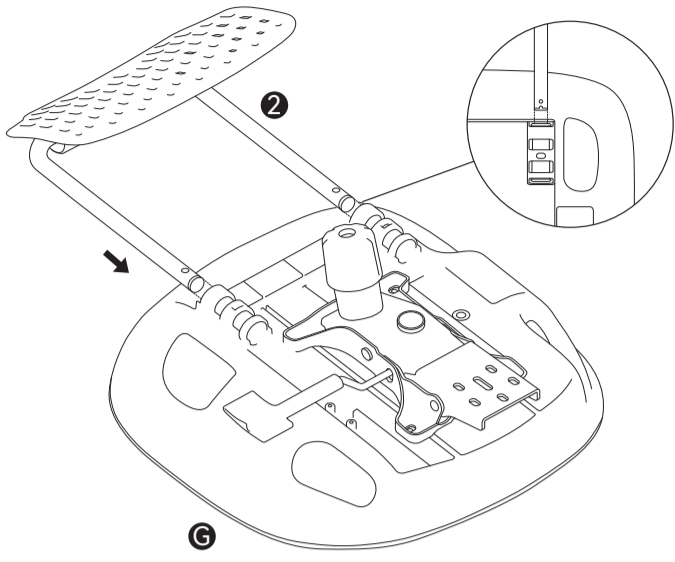
14



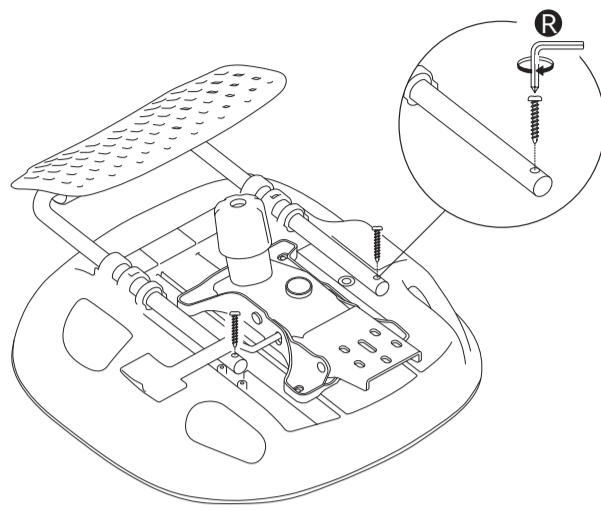
15



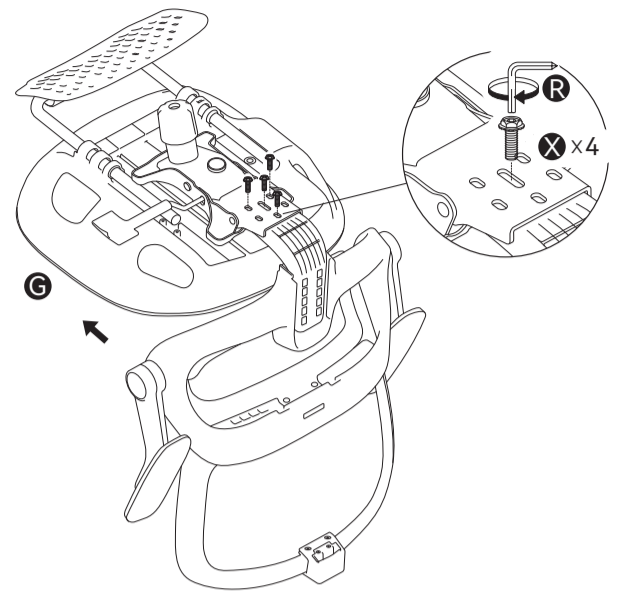
16



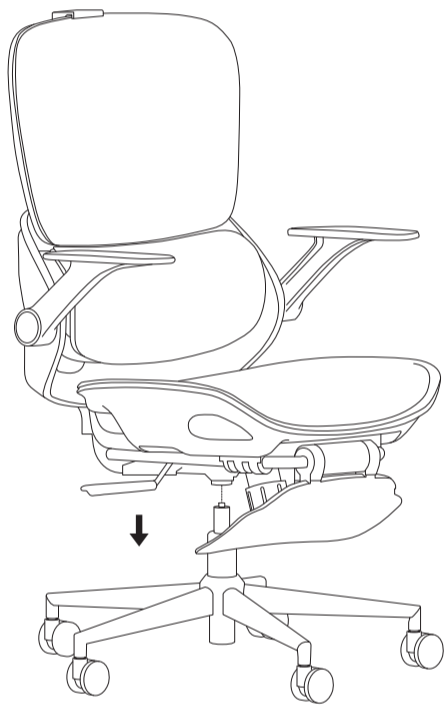
17



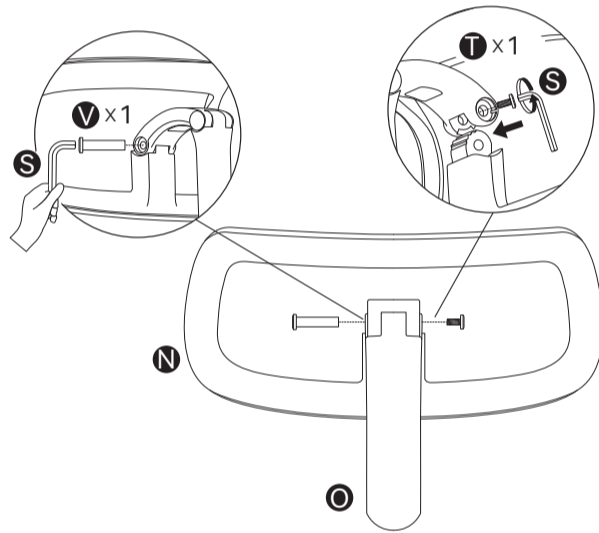
18



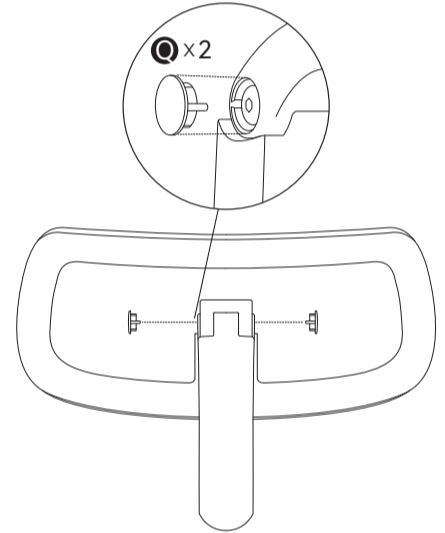
19



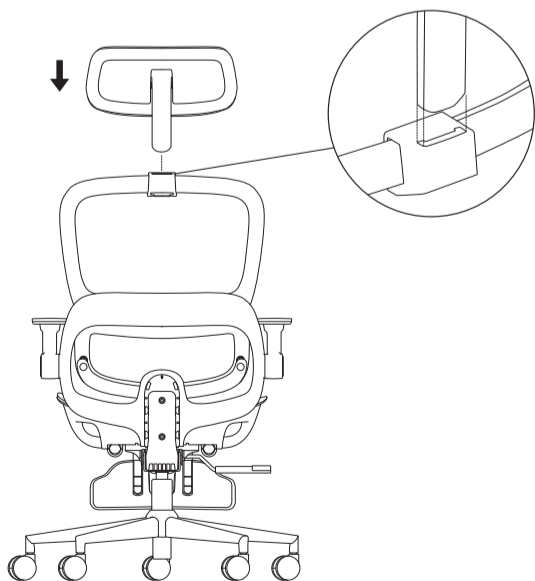
20



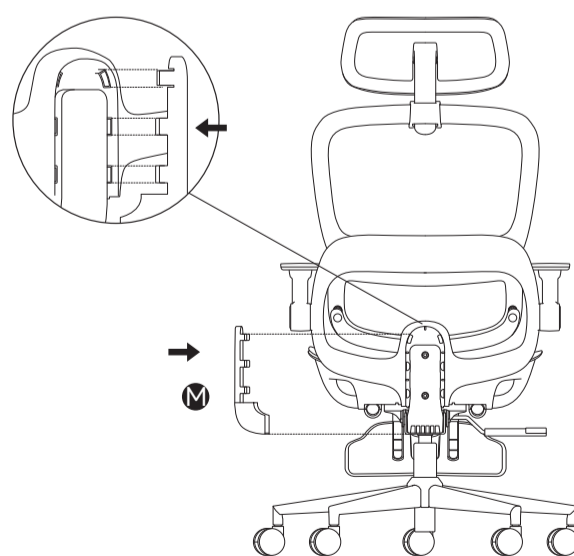
21



22



23



24

