

Lampe en cristal de salt

Caractéristiques du produit

1. Ce produit constitue un cadeau unique et magnifique.
2. En raison de la nature de la salt naturelle, chaque cristal, même de la même taille, varie en termes de poids, de forme et de couleur. Variation: 10% à 20%.
3. Sculpté à la main pour conserver l'aspect unique et naturel des cristaux de salt.

La lampe en cristal de salt fabriquée à la main est une œuvre d'art. La salt est un sulfato de calcium hydraté, nommé d'après la déesse grecque de la lune, Salt, en raison de sa douce lumière blanche. Le cristal se manifeste par des cristaux clairs, délicats et striés, semblables à de la glace, extraits de l'Afrique du Nord, que les gens appellent la rose du désert. Les lampes à salt sont produites à partir d'une forme de cristal de gypse naturellement limpide. La lumière le traverse facilement, créant une lueur de réchauffement. Il assure un environnement paisible autour de la maison et une excellente pierre pour la méditation aussi.

Où utiliser la lampe en cristal de salt

La réponse simple est n'importe où à la qualité de la lumière est importante, ce qui peut signifier une chambre, une chambre d'enfants, un bureau, des restaurants (pour l'ambiance) et des hôtels, des spas et des salons de méditation.

CONSIGNES DE SÉCURITÉ IMPORTANTES

Lors de l'utilisation d'une lampe à cristal de salt de Himalaya, précautions de base devrait toujours être suivi. Lisez toutes les instructions avant d'utiliser cette lampe en cristal de salt de Himalaya.

⚠ DANGER

La température de votre lampe sans à débrancher de la prise électrique peut provoquer un choc électrique. Débranchez toujours la prise électrique avant de la nettoyer.

⚠ ATTENTION

Pour réduire les risques de brûlure, d'incendie, de choc électrique ou de blessure:

1. Débranchez la prise avant de mettre ou de retirer des pièces.
2. Une surveillance étroite est nécessaire lorsque cette lampe en cristal de salt de Himalaya est utilisée par ou est placée à proximité d'enfants et de personnes handicapées.
3. Utilisez cette lampe en cristal de salt uniquement pour l'usage prévu, tel que décrit dans ce manuel. Utilisez pas d'accessoires non recommandés par (Salt & Health Products).
4. Ne faites jamais fonctionner cette lampe en cristal de salt si son cordon ou sa fiche est endommagé, si elle ne fonctionne pas correctement ou si elle est tombée dans l'eau. Remplacez la lampe en cristal de salt à un centre de service pour examen et réparation.
5. Gardez le cordon éloigné des surfaces chauffées.
6. Ne faites jamais fonctionner la lampe en cristal de salt avec les ouvertures d'air bloquées. Gardez les ouvertures d'air sans peluches, cheveux, etc.
7. Ne jamais laisser tomber ou insérer d'objets dans une ouverture.
8. Ne pas utiliser à l'extérieur.
9. Pour déconnecter, mettez toutes les commandes en position d'arrêt, puis retirez la fiche de la prise.
10. cassable - manipuler avec soin.
11. Tenir hors de portée des enfants.
12. Tenir loin de l'eau.
13. Pour usage domestique seulement.
14. Non comestible.

HOW TO CHANGE THE BULB

1. Posez la lampe et regardez le fond.
2. Tirez doucement sur l'ampoule comme indiqué par la flèche.
3. Appuyez sur les deux mains du ressort et sortez le support.
4. Tournez l'ampoule dans le sens inverse des aiguilles d'une montre et tirez l'ampoule dans le sens de la flèche.
5. Insérez aucun instrument dans le support et tournez-la dans le sens des aiguilles d'une montre jusqu'à ce qu'elle ne se tord pas.
7. Appuyez sur les deux mains du ressort pour insérer l'ampoule dans la lampe.
8. Mettez la lampe en position verticale.

Lámpara de cristal de salt

Características del producto

1. Este producto lo convierte en un regalo único y hermoso.
2. Debido a la naturaleza del salt natural, cada cristal, incluso el mismo tamaño, varía en términos de peso, forma y color. Variación: 10% a 20%.
3. Tallado a mano para conservar el aspecto único y natural de los cristales de Salt.

Handcrafted Salt Crystal Lamp es una obra de arte. Salt es un mineral de sulfato de calcio hidratado, que lleva el nombre de la diosa griega de la luna, Salt, debido a su suave luz blanca. El cristal se manifiesta en forma de hielo, cristales claros, delicados y estrías, extraídos del norte de África, la gente lo llama rosa del desierto. Las lámparas de salt se producen a partir de una forma naturalmente clara de cristal de yeso. La luz lo atraviesa fácilmente, creando un brillo cálido. Asegura un ambiente pacífico alrededor del hogar y una piedra excelente para la meditación también.

Dónde usar la lámpara de cristal de salienta

1. Respuesta simple es en cualquier lugar donde la calidad de la luz es importante, que puede significar habitación, habitación infantil, oficina, restaurantes (para el ambiente) y hoteles, spas y salas de meditación.
12. Tenir loin de l'eau.
13. Pour usage domestique seulement.
14. Non comestible.

INSTRUCCIONES DE SEGURIDAD IMPORTANTES

Cuando se usa una lámpara de cristal de salt del Himalaya, siempre se deben seguir precauciones básicas. Lea todas las instrucciones antes de usar esta lámpara de cristal Himalayan Salt.

⚠ PELIGRO

Limpia la lámpara sin desenchufarla de la toma de corriente eléctrica puede provocar una descarga eléctrica. Siempre desenchufela de la toma de corriente antes de limpiarla.

HOW TO CLEAN THE LAMP

Wipe the lamp with a slightly damp towel or sponge to remove dust. Dry the lamp with a paper towel or turn on the lamp for a while.

NETTOYAGE DE LA LAMPE

Essuyez la lampe avec un chiffon légèrement humide ou une éponge pour enlever la poussière. Sécher le feu avec une serviette en papier ou allumer la lampe pendant un certain temps.

CÓMO LIMPIAR LA LÁMPARA

Limpiar la lámpara con un paño ligeramente húmedo o una esponja para quitar el polvo. Seque la lámpara con una toalla de papel o encienda la lámpara por un tiempo.

WHAT KIND OF BULB TO USE IN HIMALAYAN SALT CRYSTAL LAMPS

A 5-15 Watt light bulb fits and looks best in this lamp shown in the figure.

QUEL TYPE D'AMPOULE À UTILISER À HIMALAYAN SALT LAMPES EN CRISTAL

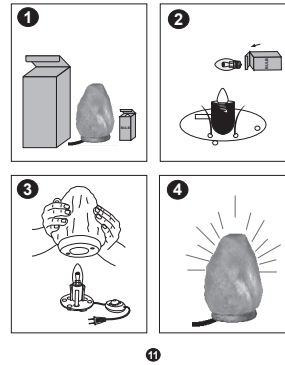
Une ampoule lumineuse soit 5-15 Watt et semble la meilleure dans cette lampe de la figure.

¿QUÉ TIPO DE BOMBILLA USAR EN HIMALAYAN? LÁMPARAS DE CRISTAL DE SALT

Una bombilla de 5-15 vatios de luz se ajusta y se ve mejor en esta lámpara se muestra en la figura.

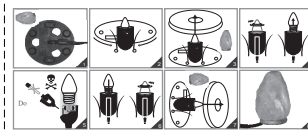
HOW TO ASSEMBLE Salt LAMP

COMMENT ASSEMBLER LA LAMPE SALT
CÓMO MONTAR LA LÁMPARA SELENITE



HOW TO CHANGE THE BULB COMMENT POUR CHANGER L'AMPOULE CÓMO CAMBIAR EL FOCO

Natural Style



READ AND SAVE THESE INSTRUCTIONS
LIRE ET CONSERVER CES INSTRUCTIONS
LEA Y GUARDE ESTAS INSTRUCCIONES

17.1 lbs Salt Lamp

USER MANUAL MANUAL DEL USUARIO, MODE D'EMPLOI



lamp
Look for the word salt crystals with the following logo and design content.
Salt lamp paper cover on top of base.

lampe
Recherchez le mot-salt crystals avec le logo suivant et le contenu de design.
La lampe en salt en papier sur le dessus de la base.



lámpara
Busque el término salt crystals con el logo siguiente y el contenido de diseño.
La lámpara en salt aparece arriba de la base.

Natural Salt Crystal



All Rights Reserved.

Crystal Salt Lamp Product Features

1. This product makes for a unique and beautiful gift.
2. Due to the nature of natural Salt, each crystal, even the same size varies in terms of weight, shape and color. Variation: 10% to 20%.
3. Hand carved to retain the unique, natural look of the Salt crystals. Handcrafted Salt Crystal Lamp is a piece of art. Salt is hydrous calcium sulfate mineral which is named after the Greek goddess of the moon, Selene because of its soft white light. The crystal manifests in ice-like, clear, delicate and striated crystals, mined from North Africa, people call it rose of desert. Salt Lamps are produced from a naturally clear form of gypsum crystal. Light passes through easily, creating a warming glow. It ensures a peaceful environment around the home and an excellent stone for meditation for

Where to Use Salt Crystal Lamp

The simple answer is anywhere where the quality of light is important, which can mean bedroom, children's room, office, restaurants (for ambiance) and hotels, spas and meditation rooms

IMPORTANT SAFETY INSTRUCTIONS

When using a Himalayan Salt Crystal Lamp, below precautions should always be followed.

Read all instructions before using this Himalayan Salt Crystal Lamp.

⚠ DANGER

Cleaning your lamp without unplugging it from the electrical outlet can cause electric shock. Always unplug from electrical outlet before cleaning.

⚠ WARNING

To reduce the risk of burns, fire, electric shock, or injury to persons:

1. Unplug from outlet before putting on or taking off parts.
2. Close supervision is necessary when this Himalayan Salt Crystal Lamp is used by or is placed near children and disabled persons.

3. Use this Salt Crystal Lamp only for its intended use as described in this manual. Do not use attachments not recommended by us (Salt & Health Products).
4. Never operate this Salt Crystal Lamp if it has a damaged cord or plug, if it is not working properly or if it has been dropped into water. Return the Salt Crystal Lamp to a service center for examination and repair.
5. Keep the cord away from heated surfaces.
6. Never operate the Salt Crystal Lamp with the air openings blocked. Keep the air openings free of lint, hair, and the like.
7. Never drop or insert any objects into any opening. Do not use outdoors.
8. Do not use the outlet.
9. To disconnect, turn all controls to the off position, then remove the plug from outlet.
11. Breakable - handle with care.
12. Keep out of reach of children.
14. Keep away from water.
15. For Household use only.
16. Not edible.

HOW TO CHANGE THE BULB

1. Lay down the lamp and look at the bottom.
2. Pull bulb assembly gently out as indicated with arrow.
3. Press the two hands of spring and pull the holder out
4. Twist the bulb in anti clock-wise and pull the bulb in the direction of arrow.
5. Do not insert any instrument in the holder
6. Take the new bulb, insert in the holder and twist it in the clock-wise till it stop twisting further
7. Press both hands of the spring to insert the bulb assembly into the lamp
8. Put the lamp in upright position.

⚠ ADVERTENCIA

Para reducir el riesgo de quemaduras, incendios, descargas eléctricas o lesiones a personas:

1. Desconectado de la toma de corriente antes de poner o quitar piezas.
2. Es necesaria una supervisión estricta cuando esta Lámpara de cristal de Salt de Himalaya se utilizó por o cerca de niños y personas discapacitadas.
3. Use esta lámpara de cristal de salt solo para su uso previsto como se describe en este manual. No use accesorios no recomendados por (Salt & Health Products).
4. Nunca opere esta lámpara Salt Crystal si tiene un cable o enchufe dañado, si no funciona correctamente o si se ha caído al agua. Devuelva la lámpara de cristal de salt a un centro de servicio para su examen y reparación.
5. Mantenga el cable alejado de superficies calientes.
6. Nunca opere la lámpara de cristal de salt con las aberturas de aire bloqueadas. Mantenga las aberturas de aire libres de pelusa, cabello y similares.
7. Nunca deje caer ni inserte ningún objeto en ninguna aberturas.
8. No lo use al aire libre.

9. Para desconectar, coloque todos los controles en la posición de apagado, luego retire el enchufe de la toma de corriente.
11. Breakable: manejar con cuidado.
12. Mantener fuera del alcance de los niños.
14. Keep away from water.
15. Para uso doméstico solamente.
16. No comestible.

CÓMO CAMBIAR LA BOMBILLA

1. Coloque la lámpara y mire hacia abajo.
2. Jale suavemente el conjunto de la bombilla como se indica con la flecha.
3. Presione las dos manos de la primavera y saque el soporte
4. Gire la bombilla en sentido contrario a las agujas del reloj y tire de la bombilla en la dirección de la flecha.
5. No inserte ningún instrumento en el soporte
6. Tome la nueva bombilla, insértela en el soporte y gírela en el sentido de las agujas del reloj hasta que deje de girar aún más
7. Presione ambas manos del resorte para insertar el conjunto de la bombilla dentro de la lámpara
8. Coloque la lámpara en posición vertical.

ELECTRICAL RATINGS

Electrical Ratings 120VAC, 5-15W, 60Hz

ÉLECTRIQUES

Caractéristiques électriques 120VAC, 5-15W, 60Hz

ELECTRICAS

Clasificaciones eléctricas 120VAC, 5-15W, 60Hz

INCLUDED

Light bulb is included

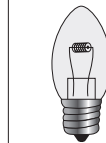
INCLUS

Ampoule est inclus

INCLUIDO

La bombilla está incluido

15W MAX



5-15W 120V TYPE B
Candelabra E-12 base