

36" Turmventilator



Bitte lesen Sie diese Hinweise aufmerksam durch, bevor Sie Ihr Gerät an das Netz anschliessen.

Anweisungen für den Gebrauch

Bitte lesen Sie alle Anweisungen sorgfältig durch.

- Gerät aus der Verpackung nehmen
- Bitte überprüfen Sie nach dem Auspacken, ob alle Teile vorhanden sind (siehe Abbildung nächste Seite)
- Kontrollieren Sie, ob die Netzspannung (220-240 V) mit der Gerätespannung übereinstimmt (siehe Leistungsschild des Gerätes)
- **WARNUNG!** Vernichten Sie sämtliche Plastikbeutel, denn diese könnten für Kinder zu einem gefährlichen Spielzeug werden! Erstickungsgefahr!

Tipp:

- Bewahren Sie die Verpackung für spätere Transporte auf (z.B. für Umzüge, Service usw.)

Lieferumfang

- 36" Turmventilator mit Sockel
- Fernbedienung
- Bedienungsanleitung

Sicherheitshinweise

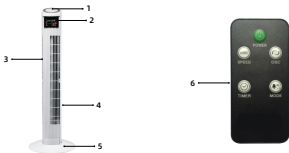
Sie enthalten wichtige Sicherheits- und Betriebshinweise.

- **WARNUNG!** Bei Nichtbeachtung besteht Stromschlag-, Brand- und/oder Verletzungsgefahr!
- Bitte alle Sicherheits- und anderen Hinweise aufbewahren.
- Stellen Sie vor dem Anschluss an das Stromnetz sicher, dass Netzspannung und Stromart mit den Angaben auf dem Typenschild am Gerät übereinstimmen.
- **WARNUNG!** Zum Schutz vor elektrischen Schlägen, Gerät, Netzkabel oder Netzstecker niemals in Wasser oder andere Flüssigkeiten tauchen. Kurzschlussgefahr!
- **VORSICHT!** Dieses Gerät ist kein Spielzeug für Kinder! Bitte halten Sie Kinder fern und beaufsichtigen Sie sie.
- Niemals Gerät mit Defekt oder mit defekten Kabeln und Steckern verwenden. Defektes Gerät nicht mehr anwenden und durch den Service kontrollieren lassen. Gerät nicht öffnen!
- Dieses Gerät ist für den Haushaltgebrauch und nicht für den kommerziellen Dauereinsatz konzipiert.
- Gerät nicht mit feuchten/nassen Händen oder Füßen berühren.
- Stabile, horizontale Stellfläche verwenden, damit das Gerät nicht durch Vibrationen umfallen kann.
- Das Gerät nur in trockenen Räumen verwenden. **WARNUNG!** Das Gerät, Netzkabel/-stecker dürfen nicht mit Wasser oder Flüssigkeiten in Berührung kommen. Stromschlaggefahr! Mindestabstand von 5 m von Schwimmbecken, Badewannen, Duschen, Waschbecken etc. einhalten.
- Netzstecker ziehen:
 - bei Nichtgebrauch
 - beim Umplatzieren/Transportieren
 - vor dem Reinigen
 - Ziehen Sie stets am Netzstecker, nie am Kabel.

2 Technische Daten

Spannungsversorgung	220-240V – AC 50/60Hz, Schutzklasse II
Leistungsaufnahme	40W
Oszillation	ca. 90° ein-/ausschaltbar
Features	<ul style="list-style-type: none"> • LED- Display • Temperaturanzeige • Verschiedene Modi • Timerfunktion 12hrs • Verschiedene Geschwindigkeiten • Überhitzungsschutz

Beschreibung der Teile



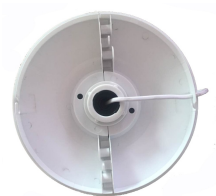
1. Fernbedienungsempfänger
2. Schutzgitter für Lufteintritt.
3. Schutzgitter
4. Standfuss
5. Anzeige-Bedienteil
6. Fernbedienung

Anleitung zur Verwendung

Montage

Standfuss montieren

1. klemmen Sie die beiden Teile der Basis zusammen und führen Sie den Stecker und das Stromkabel durch die Basis.
2. Befestigen Sie die Mutter an der Basis.





Taste	Funktion
POWER	Schaltet das Gerät ein oder aus
SPEED	Wechselt die Geschwindigkeitsstufe des Ventilators
MODE	Wechselt den Modus des Ventilators
TIMER	Schaltet die Timer-Funktion ein.
OSC	Schaltet die Oszillation ein oder aus
ODISPLAYSC	Schaltet das Display ein oder aus

Bedienungsanleitung

Ein-/Ausschalten

- Durch Einstecken des Netzsteckers ist der Ventilator betriebsbereit (es ertönt ein kurzer Piepston)
- Gerät einschalten durch Drücken von Taste "ON/OFF" auf Fernbedienung oder auf der Oberseite des Gerätes.
- Tipp: Die Fernbedienung auf den Empfänger im Bedienteil richten (max. Distanz ca. 3 Meter)

Luftstrom

- Mit Taste "SPEED" Luftstrom einstellen (tief «L», Mittel «M» oder hoch «H»)
- Mit Taste Schwenkfunktion ein-/ausschalten (horizontal)
- ACHTUNG! Bewegungsvorgang nie von Hand blockieren, da das Gerät sonst Schaden nimmt

Schwenkfunktion (horizontal)

- Mit Taste "OSC" Schwenkfunktion ein-/ausschalten
- ACHTUNG! Bewegungsvorgang nie von Hand blockieren, da das Gerät sonst Schaden nimmt




Timer; automatisch ausschalten

- Taste "Timer" wiederholt drücken, um die gewünschte Ausschaltzeit einzustellen. Mit dieser Funktion lässt sich das Gerät in 1/2-Stundenschritten (0.5 - 12 Stunden) automatisch ausschalten.

Spezialfunktionen

- Durch wiederholtes Drücken der Funktionstaste "Model" können verschiedene Anwendungen gewählt werden:
- Mondsymbol leuchtet: ruhiger Nachtbetrieb
- Tannenbäume leuchten: die Geschwindigkeit des Luftstroms variiert und imitiert so den Wind
- Symbole aus: normaler Ventilatorbetrieb

Um den Modus des Ventilators einzustellen, drücken Sie die "MODE"-Taste. Hier können Sie zwischen drei verschiedenen Modi wählen.

Modus	Funktion
	Der "Normal"-Modus lässt den Ventilator in der eingestellten Geschwindigkeit konstant drehen. Wenn Sie diesen Modus ausgewählt haben, können Sie die Schwenkfunktion aktivieren.
	Der "Sleep"-Modus lässt den Ventilator langsamer drehen. Falls Sie diesen Modus eingestellt haben, können Sie die Schwenkfunktion aktivieren.
	Der "Natural"-Modus lässt den Ventilator wechselnd schnell bewegen. Während Sie sich in diesem Modus befinden, können Sie die Schwenkfunktion aktivieren.

Reinigung und Wartung

- Vor jeder Reinigung des Gerätes den Netzstecker ziehen
- **WARNUNG!** Gerät niemals ins Wasser oder andere Flüssigkeiten tauchen oder unter fließendem Wasser reinigen. Kurzschluss- und Stromschlaggefahr!
 - Zur Reinigung des Geräts verwenden Sie lediglich ein weiches, fusselfreies Reinigungstuch oder einen Pinsel
 - **ACHTUNG!** Verwenden Sie keine scheuernden Reinigungsmittel oder Scheuermittel jeglicher Art
 - **WARNUNG!** Vermeiden Sie die Benetzung der Schaltflächen und anderer elektrischer Teile
 - **ACHTUNG!** Um eine ungehinderte Luftzirkulation zum Motor zu gewähren, Lüftungsschlitze möglichst staubfrei halten. Niemals die Motoreinheit öffnen, um den Staub zu entfernen

Aufbewahrung

- Schalten Sie das Gerät bei Nichtgebrauch aus und ziehen Sie den Netzstecker
- **ACHTUNG!** Kabel nicht um Ventilator wickeln. Gefahr von Kabelbruch!
 - Bewahren Sie das Gerät an einem trockenen, staubfreien und für Kinder unzugänglichen Ort auf
 - Untersuchen Sie das Netzkabel, den Netzstecker und das Gehäuse regelmässig auf Beschädigungen

Instructions for use

Please read all instructions carefully

Getting started

Remove the pedestal fan from the box

Remove any packaging from the product

Place the packaging inside the box and store for safe keeping

In The Box

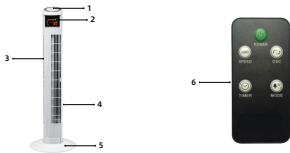
- 36" Tower Fan with base
- Instruction manual

Product Safety

Read and retain these instructions for future use.

- Read and retain these instructions for future use.
 - Improper installation may result in the risk of fire, electric shock, or serious injury to persons.
 - Power plug must be removed from power socket before cleaning, servicing, maintenance and when moving from one location to another.
 - The fan should be placed on a flat and stable surface when operating to avoid overturning.
 - The fan should not be placed in a damp place or where humidity is high (such as in a bathroom).
 - Do not insert fingers or other objects through the fan guard.
 - Unplug from mains if not in use.
 - This is not a toy. Keep out of reach of children.
 - If the supply cord is damaged, it must be replaced by service agent or similarly qualified persons in order to avoid a hazard.
 - This appliance can be used by children aged from 8 years and above and persons with reduced physical, sensory or mental capabilities or lack of experience and knowledge if they have been given supervision or instruction concerning use of the appliance in a safe way and understand the hazards involved. Children shall not play with the appliance. Cleaning and user maintenance shall not be made by children without supervision.
 - Ensure that the fan is switched off from the supply mains before removing the guard.
-

Description of Parts

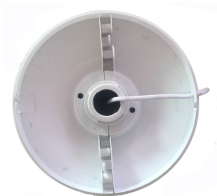


1. CONTROL PANEL
2. BACK COVER
3. FRONT COVER
4. BASE
5. DISPLAY
6. REMOTE

Instruction for use

Assembly

1. Clip the two parts of the Base together and feed the plug and electrical cord through the Base.
2. Fasten the nut on the base.



Operation Instructions

1. Connect the power plug to a suitable outlet.
2. Press Power – Power ON or Off
3. Press the Speed Switch to select Low/Middle/High speed.
4. Press Osc to select oscillation.
5. Press Timer to set time for when the fan shall automatically. It will change the time from 1 hours to 7.5 hours, with 0.5 hour increment.
6. Press MODE to select normal, natural or sleep wind mode.
7. The remote control can be used to adjust all these features remotely by pressing the corresponding buttons on the remote

Cleaning & Maintenance

Switch off and unplug the appliance from the supply if it is left unattended and before cleaning, assembling and disassembling. NEVER immerse the product in water. Clean with soft cloth.
After using unplug, clean and store safely.

Do's and Don'ts

1. Power plug must be removed from power socket before cleaning, servicing, maintenance and when moving from one location to another.
2. The fan should be placed on a flat and stable surface when operating to avoid overturning.
3. Unplug from mains if not in use.
4. Do not place the fan in damp place or where humidity is high (such as in a bathroom).
5. Do not insert fingers or other objects through the fan guard.

EU	REP
----	-----

ZMH Lichtstein GmbH
Am Julisturm 53,
13599 Berlin,
Deutschland

KUNDENDIENST



E-Mail-Adresse:
Lightkundservice@hotmail.com

**2 JAHRE
GARANTIE**