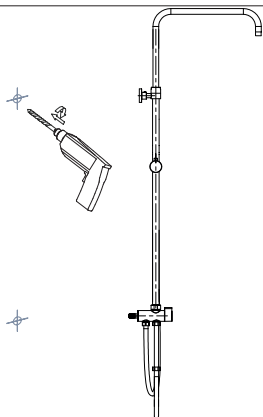


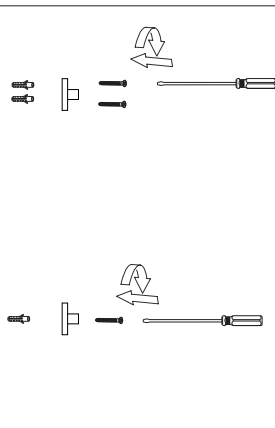
Instrukcja montażu i konserwacji

W zestawie / included

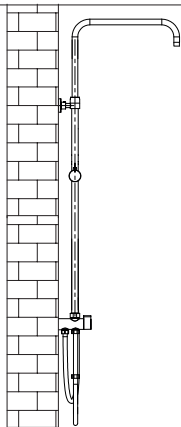
1



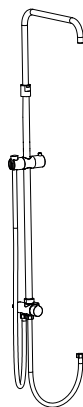
2



3



4



Czyszczenie i konserwacja

1. Do czyszczenia nie należy stosować środków żrących lub ściernych.
2. Powierzchnię przecierać miękką ściereczką nasączoną w roztworze łagodnego środka czyszczącego.

Cleaning and maintenance

1. Should not be cleaned with any acidic or abrasive cleansers.
2. Surface should be cleaned with a soft cloth and a solution of a gentle cleanser.

