



41807

# Toddler Tower Adjustable Stool™

1½ - 5 years / 1½ - 5 ans / 1½ a 5 años

For assistance or replacement parts please contact Simplay3®

Pour de l'assistance ou des pièces de rechange, veuillez communiquer avec Simplay3®

Para recibir asistencia o conseguir piezas de repuesto, póngase en contacto con Simplay3®

**The Simplay3 Company**  
9450 Rosemont Drive  
Streetsboro, OH 44241

1-866-855-0100

www.simplay3.com



## ENGLISH

**OBSERVE THE FOLLOWING STATEMENTS AND WARNINGS TO REDUCE THE LIKELIHOOD OF SERIOUS OR FATAL INJURY.****THIS PRODUCT IS INTENDED FOR USE BY CHILDREN 1½ TO 5 YEARS AND MAXIMUM WEIGHT OF 60 LBS (27.2 KG).****SAVE THIS SHEET FOR FUTURE REFERENCE**

### ⚠️ WARNING: To avoid serious injury

- Continuous adult supervision required Do not leave children unattended. This product is intended for use by children 1½ to 5 years. Maximum weight limit 60 lbs (27.2 kg). Falls onto hard surfaces can result in serious injuries or death. Use on level surface. Do not use on or near steps. Keep away from pools or other bodies of water. Do not use on wet floor or when product is wet. Only one child at a time. Do not allow child to climb on or over extend reach. Do not allow child to try to push away from counter. Child should stand in the center of the platform.

**Instruct children:**

Not to use product until properly assembled.

**Cleaning Instructions:**

General Cleaning: Use mild soapy water.

**Disposal Instructions:**

Please recycle when possible. Disposal must be in compliance with all government regulations.

## FRANÇAIS

**RESPECTEZ LES DÉCLARATIONS ET LES AVERTISSEMENTS SUIVANTS AFIN DE RÉDUIRE LA PROBABILITÉ DE BLESSURES GRAVES OU MORTELLES.****CE PRODUIT EST DESTINÉ À L'UTILISATION DES ENFANTS DE PLUS DE 1½ À 5 ANS. LIMITE MAXIMUM DE POIDS : 27,2 KG (60 LB)****GARDEZ CETTE FEUILLE POUR UNE RÉFÉRENCE FUTURE.**

### ⚠️ AVERTISSEMENT: Afin d'éviter des blessures graves

- Supervision continue par un adulte requise. Ne laissez pas les enfants sans surveillance. Ce produit est destiné à être utilisé par des enfants de 1½ à 5 ans. Limite maximum de poids : 27,2 kg (60 lb). Les chutes sur des surfaces dures peuvent entraîner des blessures graves, voire mortelles. Utilisez le produit sur une surface horizontale. N'utilisez pas le produit sur ou près de marches. Tenez le produit à l'écart des piscines ou de tout point d'eau. N'utilisez pas le produit sur un plancher mouillé ou lorsque le produit est mouillé. Un seul enfant à la fois. Ne permettez pas à l'enfant de grimper sur ou au dessus du porte à faux. Ne permettez pas à l'enfant de se pousser contre le comptoir. L'enfant doit être debout au centre de la plateforme.

**Demandez aux enfants de :**

Ne pas utiliser le produit tant qu'il n'est pas correctement monté.

**Instructions de nettoyage :**

Nettoyage général : Utilisez de l'eau savonneuse douce.

**Instructions d'élimination :**

Veuillez recycler si possible. L'élimination doit être conforme à toutes les réglementation gouvernementales.

## ESPAÑOL

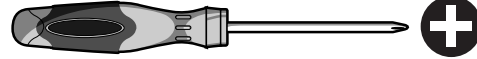
**RESPETE LAS SIGUIENTES INSTRUCCIONES Y ADVERTENCIAS PARA REDUCIR LA PROBABILIDAD DE LESIONES GRAVES O MORTALES.****ESTE PRODUCTO ESTÁ DISEÑADO PARA SU USO POR NIÑOS DE EDADES DE 1½ A 5 AÑOS. LÍMITE MÁXIMO DE PESO 27.2 KILOS (60 LIBRAS).****GUARDE ESTA HOJA PARA FUTURA REFERENCIA.**

### ⚠️ ADVERTENCIA: Para evitar lesiones graves

- Se necesita la supervisión constante de un adulto. No deje a los niños sin vigilar. Este producto está diseñado para niños de 1½ a 5 años. Límite máximo de peso 27.2 kilos (60 libras). Las caídas sobre superficies duras pueden ocasionar lesiones graves o incluso la muerte. Úselo sobre una superficie nivelada. No lo use en o cerca de los escalones. Mantenga el producto alejado de piscinas u otras masas de agua. No lo use en pisos mojados o cuando el producto esté húmedo. Solo un niño a la vez. No permita que el niño se suba o sobrepase el alcance. No permita que el niño trate de empujar lejos del mostrador. El niño debe pararse en el centro de la plataforma.

## TOOLS REQUIRED / OUTILS NECESSAIRES/ HERRAMIENTAS REQUERIDAS

Phillips Screwdriver

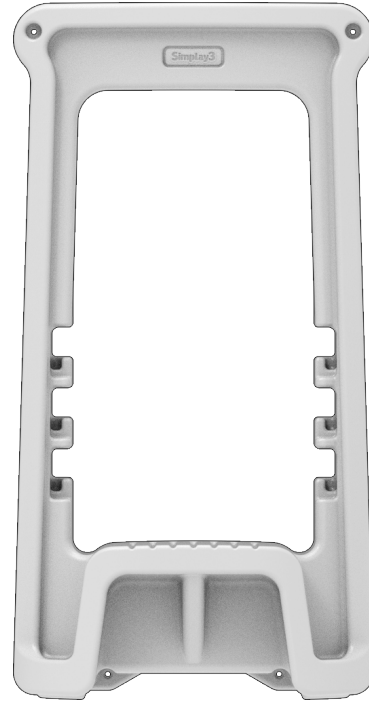


Power Screwdriver



## PARTS LIST A / LISTE DES PIÈCES A / LISTA DE PIEZAS A

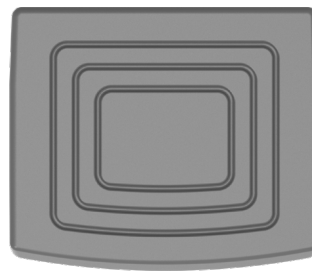
A



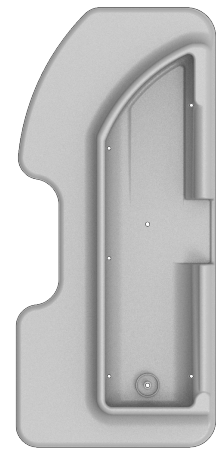
B



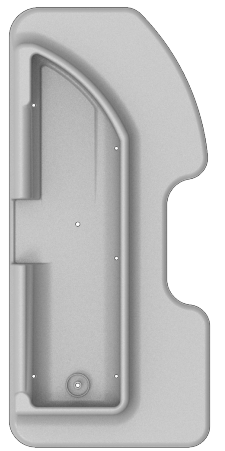
C



D

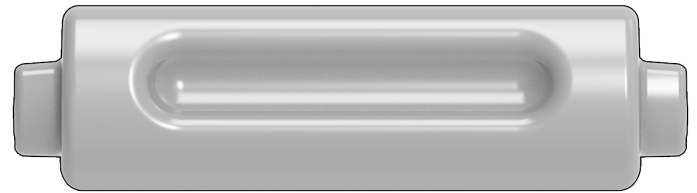


E

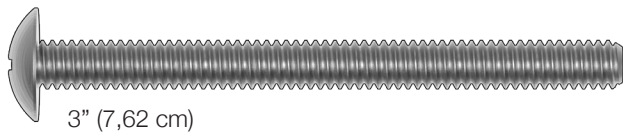


## PARTS LIST B / LISTE DES PIÈCES B / LISTA DE PIEZAS B

F x2



G x2

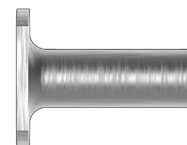


3" (7,62 cm)

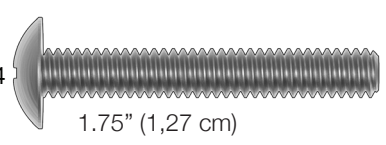
H x2



I x6

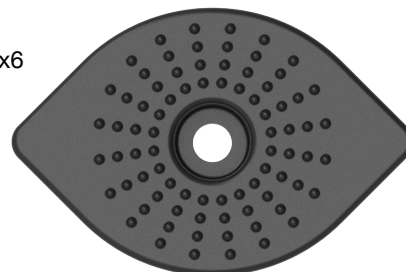


J x4



1.75" (1,27 cm)

K x6



L x6



0.5" (1,27 cm)

M x10



1" (2,54 cm)

**Instruir a los niños a:**

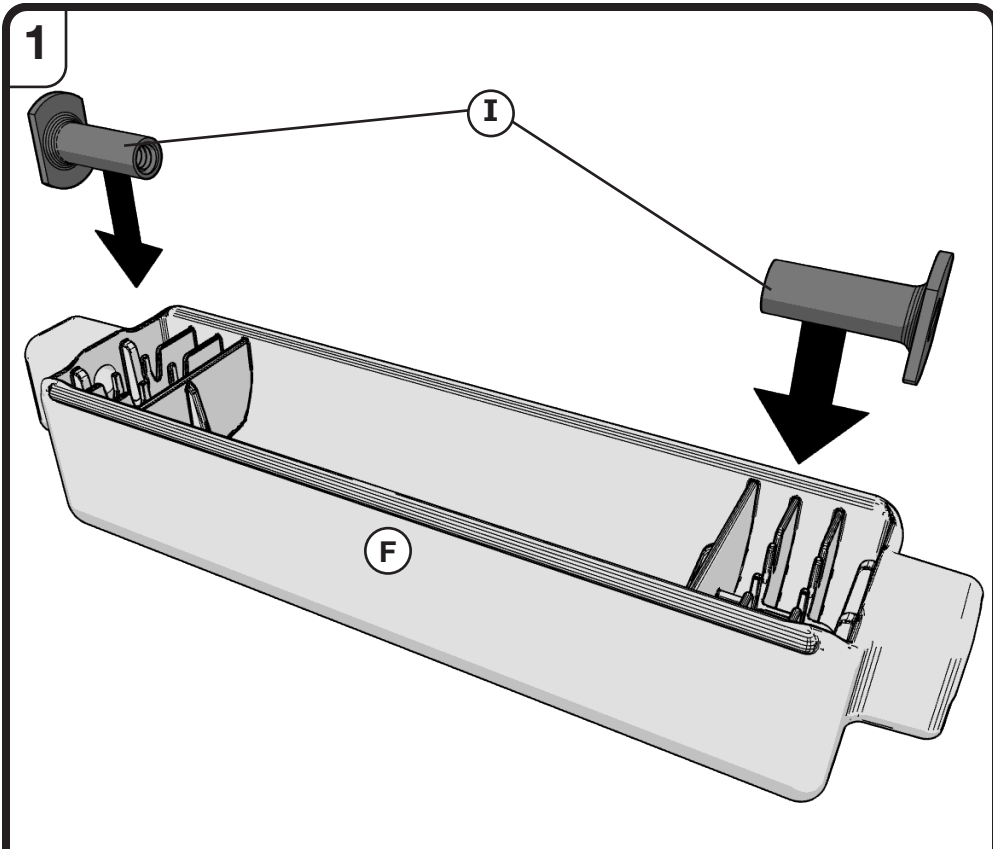
No usar el producto hasta que esté ensamblado.

**Instrucciones de limpieza:**

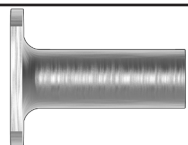
Limpieza general: Utilizar agua ligeramente jabonosa.

**Instrucciones de eliminación:**

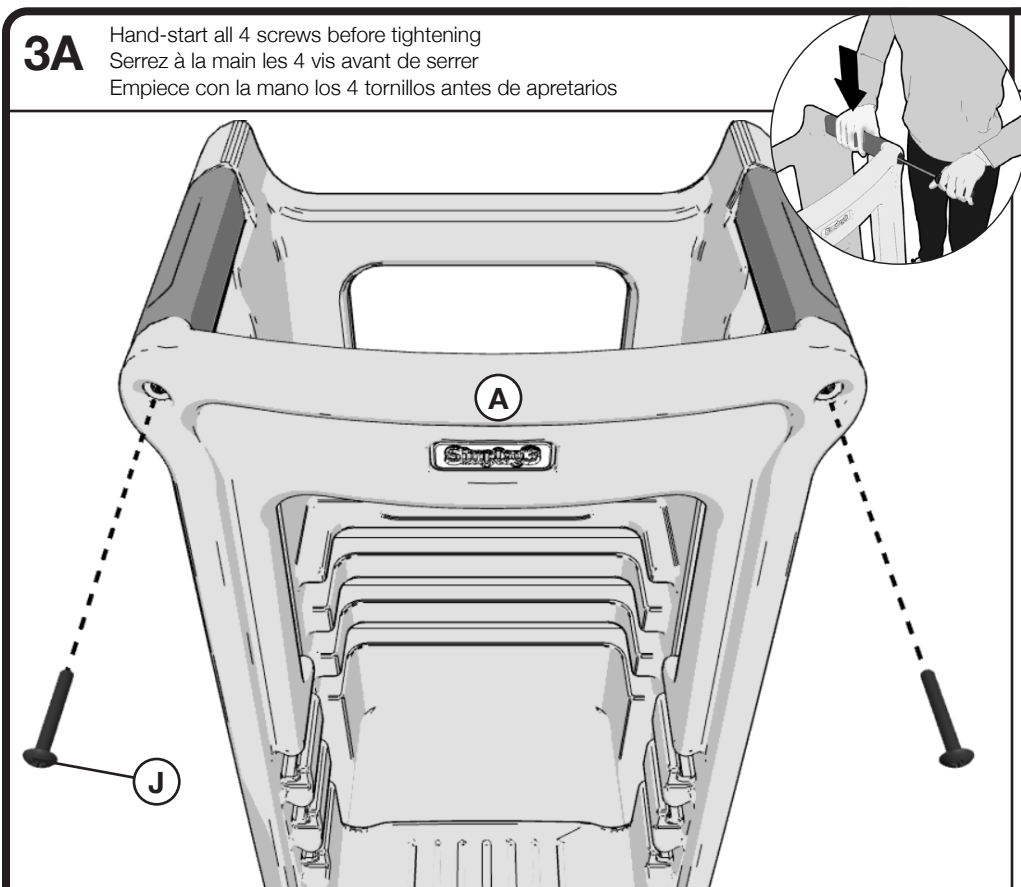
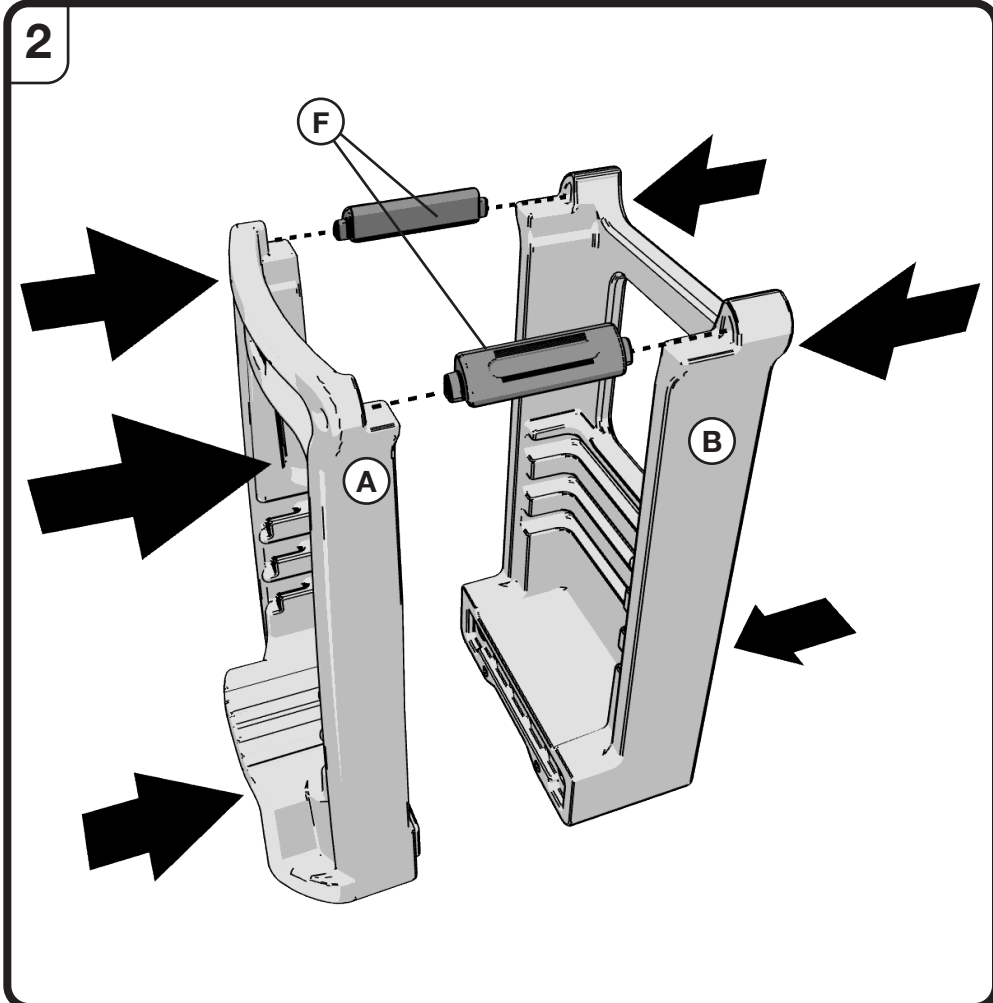
De ser posible, reciclar. La eliminación debe cumplir con todas las regulaciones gubernamentales.



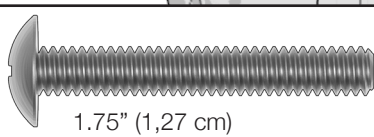
**I** x4



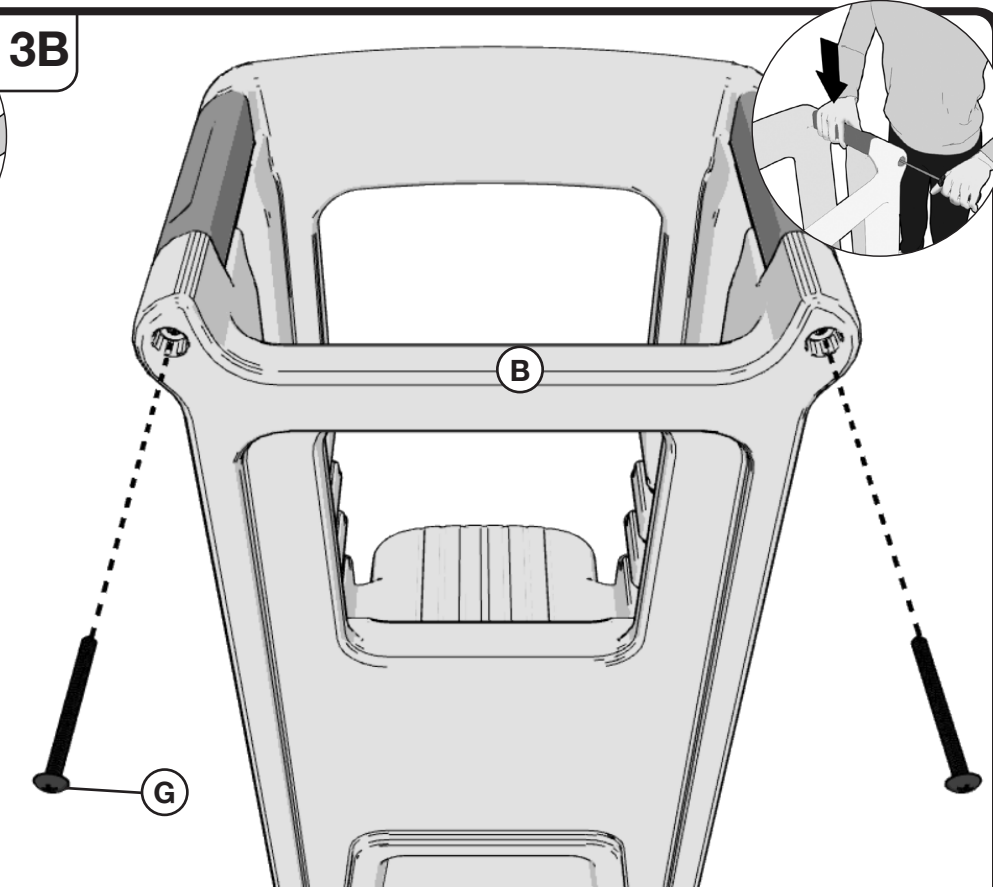
Repeat to the other handle.  
 Répéter à l'autre poignée  
 Repita con el otro manija.



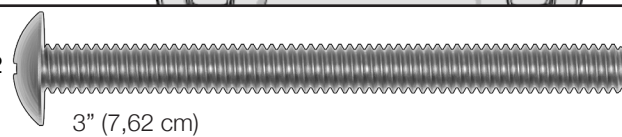
**J** x2



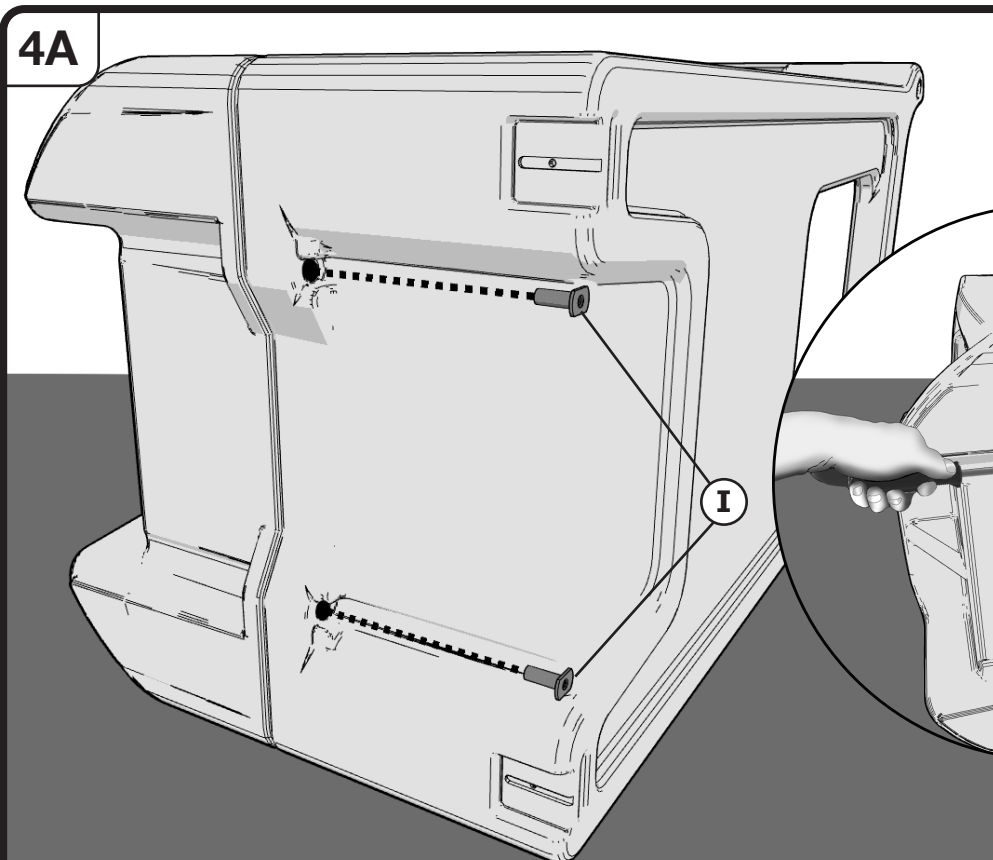
1.75" (1,27 cm)



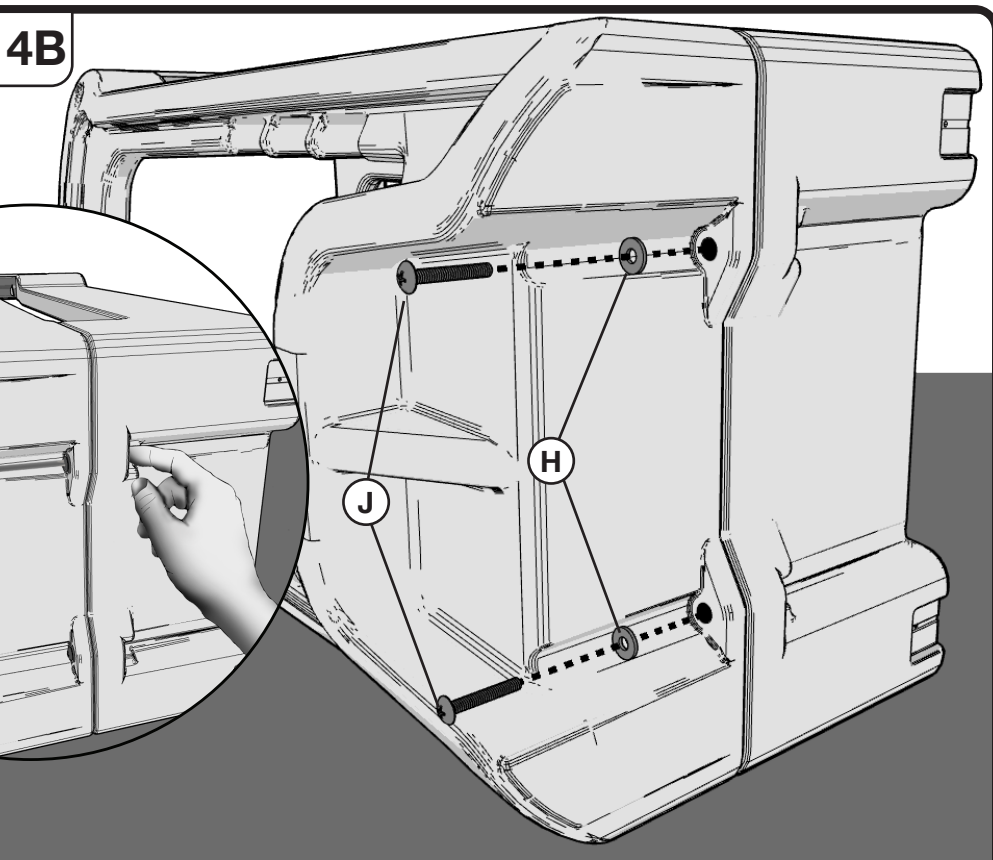
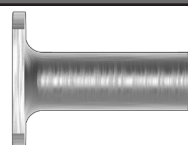
**G** x2



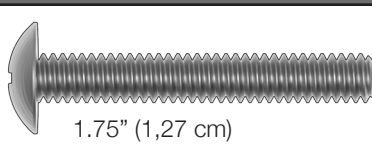
3" (7,62 cm)



**I** x2

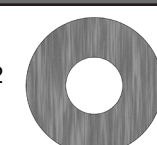


**J** x4



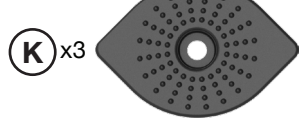
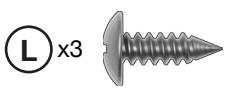
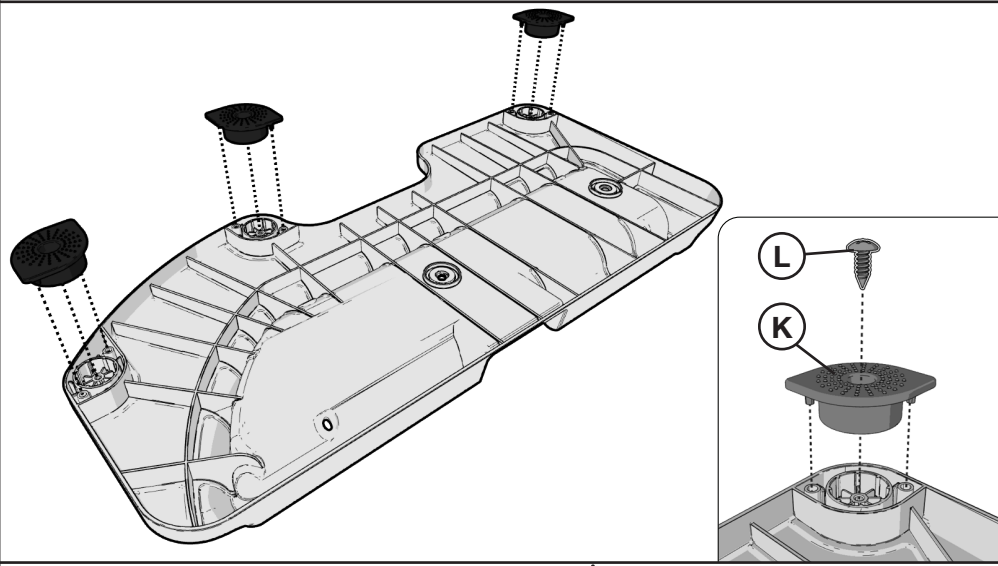
1.75" (1,27 cm)

**H** x2

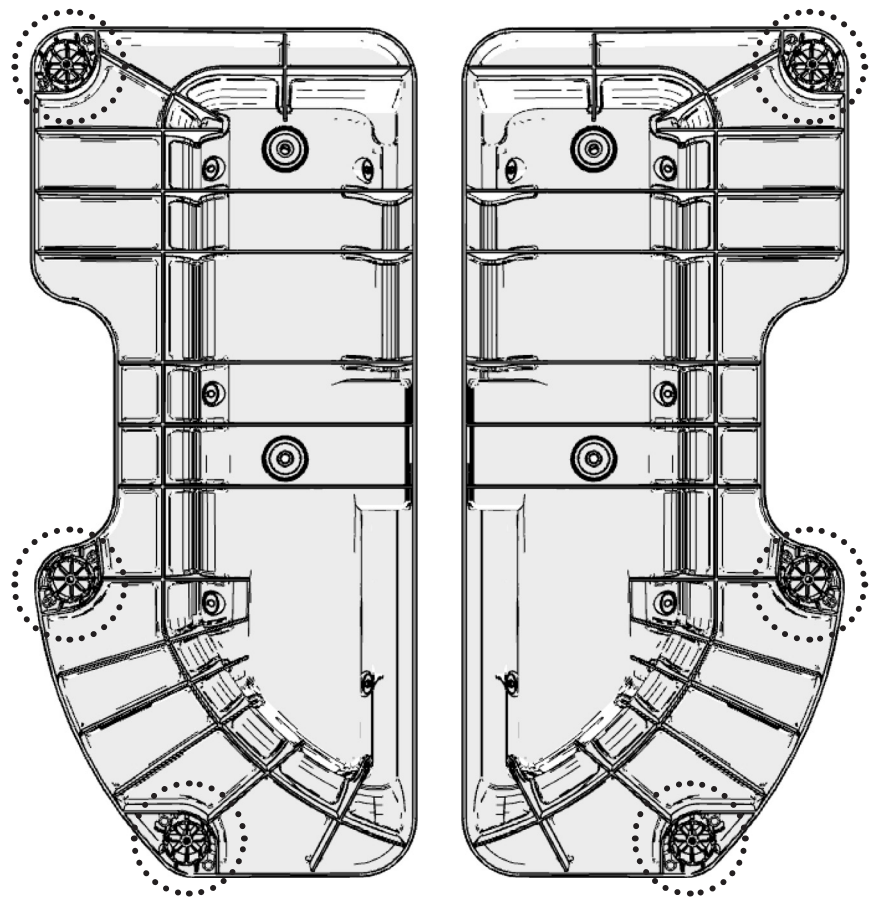


**5** Install 3 feet into each base using (3) 0.5" screws.  
 Installez 3 pieds dans chaque base à l'aide (3) 0,5" de vis.  
 Instale 3 pies en cada base usando (3) de 0.5" tornillos.

Overtightening may cause feet to come off.  
 Un serrage excessif peut entraîner le détachement des pieds.  
 Apretar demasiado puede hacer que los pies se salgan.

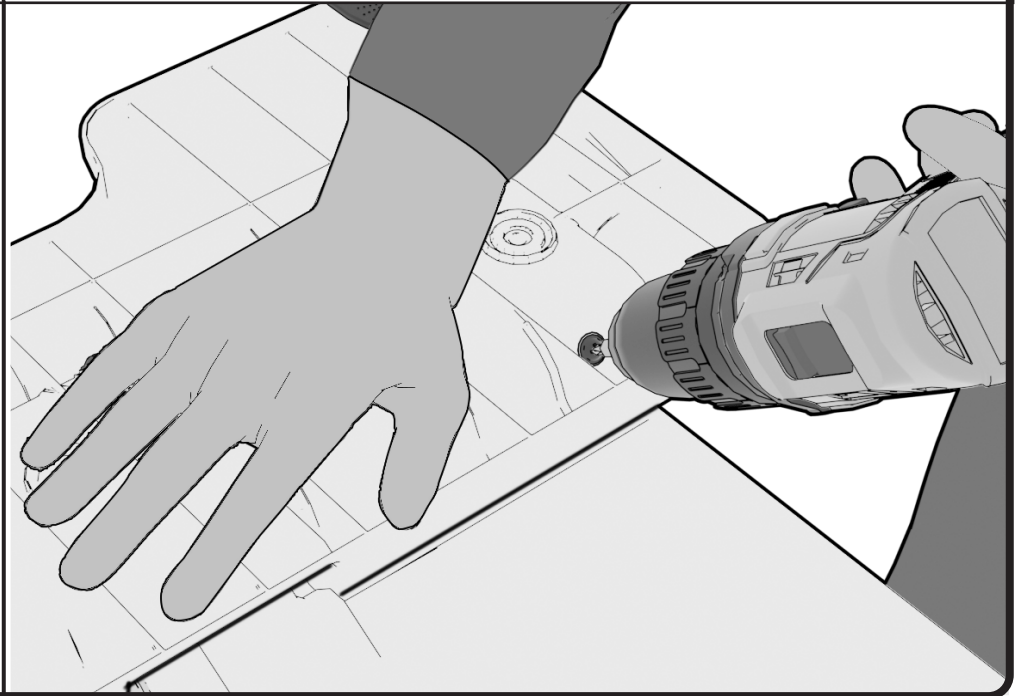
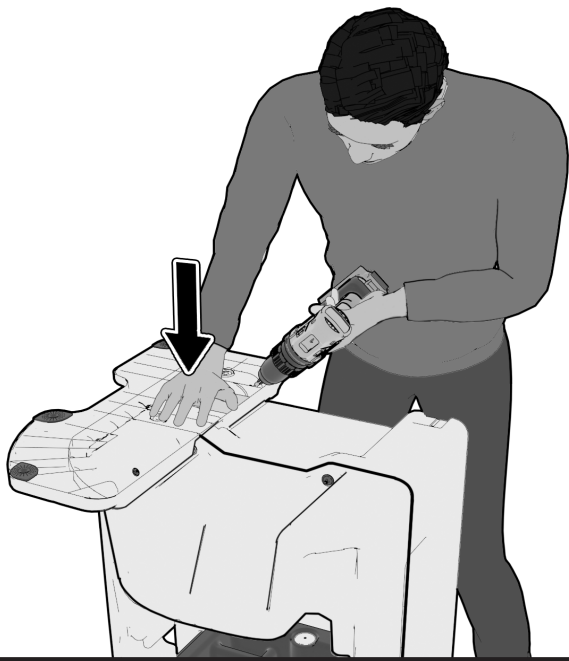


**!** Do not overtighten.  
 Ne pas trop serrer.  
 No apriete demasiado.



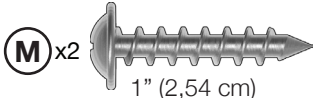
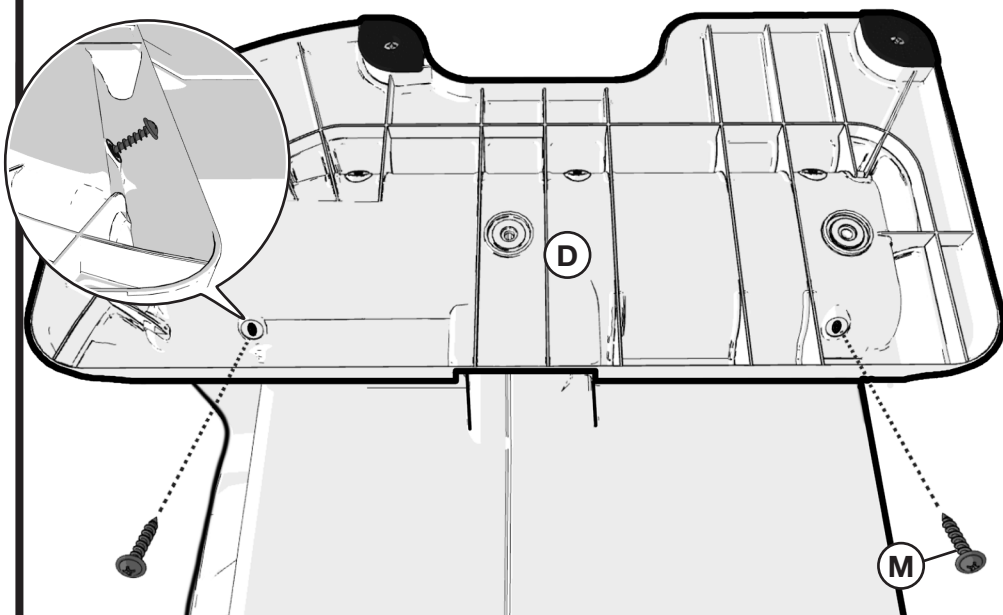
**6** Press base firmly onto the unit during assembly process.  
 Appuyez fermement la base sur l'unité pendant le processus d'assemblage.  
 Presione la base firmemente sobre la unidad durante el proceso de montaje.

Connect the base to the unit using (5) 1" screws.  
 Connectez la base à l'unité à l'aide de (5) vis de 1 po.  
 Conecte la base a la unidad usando (5) tornillos de 1".



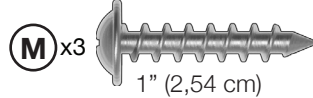
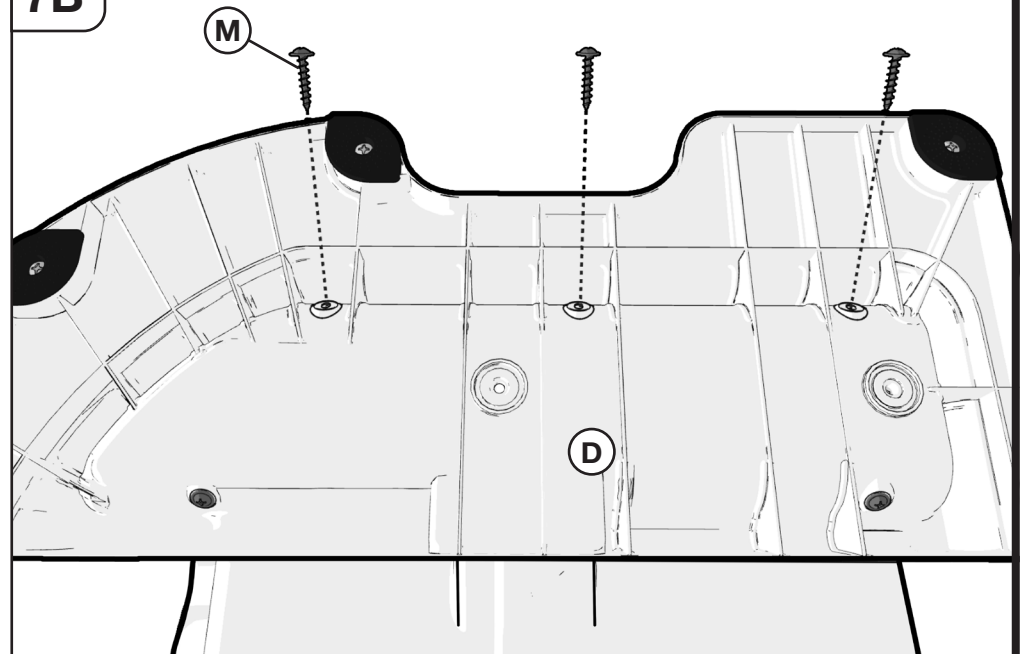
Using a manual screwdriver may be difficult, power screwdriver recommended. We recommend a second person hold them in place to ensure a tight fit.  
 L'utilisation d'un tournevis manuel peut être difficile, un tournevis électrique est recommandé. Nous recommandons qu'une deuxième personne les maintienne en place pour assurer un ajustement serré.  
 Usar un destornillador manual puede ser difícil, se recomienda un destornillador eléctrico. Recomendamos que una segunda persona los sostenga en su lugar para garantizar un ajuste perfecto.

**7A**



Install (2) 1" inner screws to connect base to unit.  
 Installez (2) vis intérieures de 1 po en premier.  
 Instale primero los (2) tornillos internos de 1".

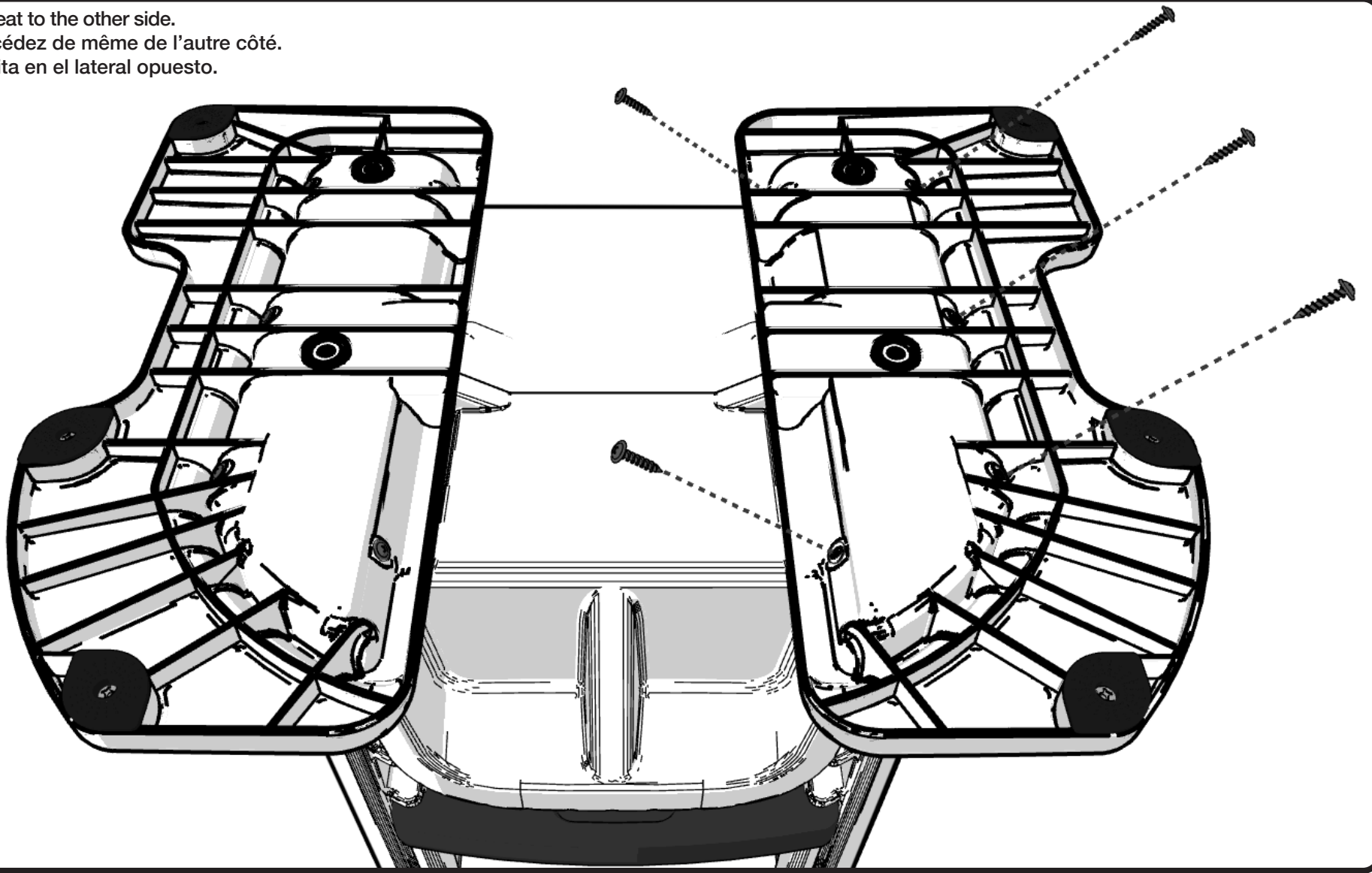
**7B**



Install (3) 1" outer screws to connect base to unit.  
 Installez les (3) vis extérieures de 1 po en dernier.  
 Instale los (3) tornillos exteriores de 1" al final.

8

Repeat to the other side.  
Procédez de même de l'autre côté.  
Repita en el lateral opuesto.



ACCOMMODATES MULTIPLE HEIGHTS / ADAPTÉ À PLUSIEURS HAUTEURS / ACOMODADO EN MÚLTIPLES

12" (30,48 cm)

15" (38,1 cm)

18" (45,72 cm)

