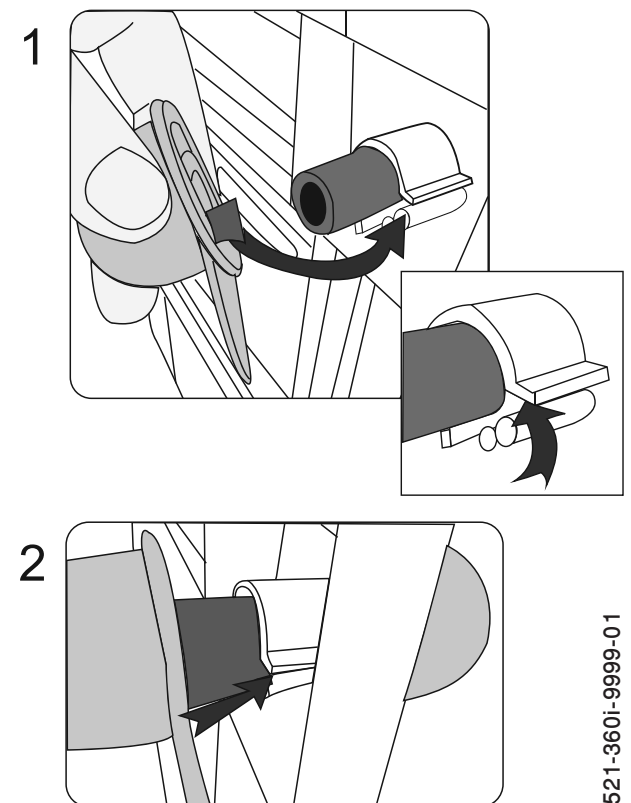
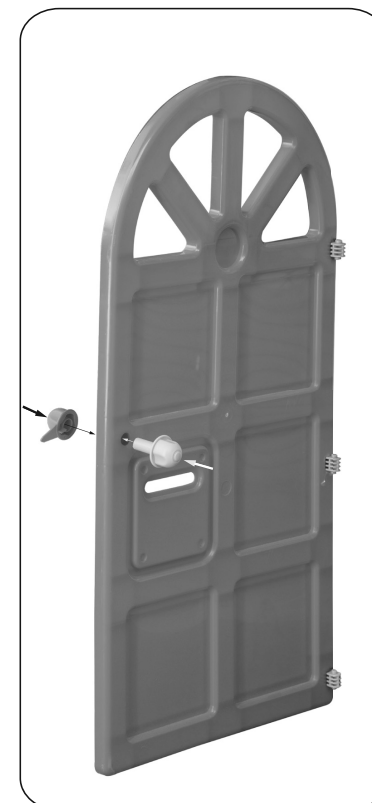
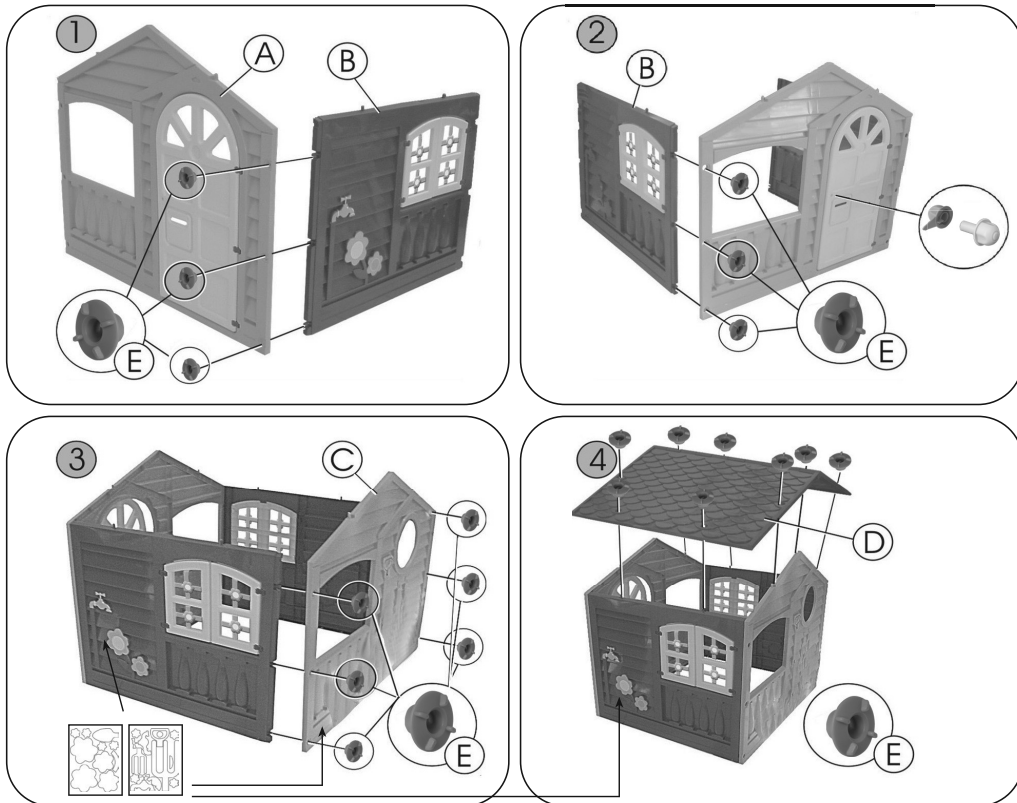


The children's House  
 Maison des enfants  
 Spielhaus  
 La casa de los niños  
 La casetta dei bambini  
 Casinha de Jardim  
 Speelhuis



**GB-**Please insert small square latch of handle into the gap between the round and flat latch on back side of door, until handle stops moving. **\_FR-** Veuillez insérer le petit verrou carré de la poignée dans l'espace entre le verrou rond et plat sur la face arrière de la porte, jusqu'à ce que la poignée arrête de bouger. **\_DE-** Bitte setzen Sie den kleinen viereckigen Riegel des Griffs in den Spalt zwischen dem runden und flachen Riegel an der Türückseite ein, bis sich der Griff nicht mehr bewegt. **\_NL-** Gelieve een kleine vierkante klink van een hendel in het gat tussen de ronde en de vlakke klink aan de achterkant van de deur te plaatsen, totdat de hendel stopt met bewegen. **\_IT-** Inserire la piccolo serratura quadrata della maniglia nello spazio tra la serratura circolare e quella piatta sul lato posteriore della porta finché la maniglia non si muove più. **\_ES-** Por favor, introduzca el pequeño pestillo cuadrado de la manija en el espacio entre el pasador Redondo y plano en la parte trasera de la puerta hasta que la manija se detenga. **\_PT-** Inserir a lingueta pequena quadrada do manípulo na folga entre a lingueta redonda e plana na parte de trás da porta, até que o manípulo pare de se mexer.



## GE Dear Customer,

First we would like to thank you for your purchase and we believe that this toy will make your child very happy and will give a lot of fun moments while playing with friends. To keep this toy only source of joy we ask that you to read very carefully this manual and to follow it.

Thank you

## INSTRUCTIONS AND RECOMMENDATIONS FOR USE:

Adults or children must not climb onto this toy. Please also avoid jumping on the toy. Jumping will weaken the structure and joints. The manufacturer and/or importer will not be held responsible for any accident involving this toy if the instructions are not complied with in full. Before assembly, please read these instructions very carefully and identify all the parts using the chart provided.

An adult should carry out checks and maintenance of the main parts before use at regular intervals. The nuts and bolts should be checked for tightness at the beginning of each season and at regular intervals. If such checks are not carried out the toy could overturn and cause a fall.

- \* Please keep these instructions for future reference.
- \* **The toy should be assembled by an adult.**
- \* Children should be supervised at all times when using this toy.
- \* For further information please contact us at the address below.

## Warnings:

Only for domestic use.  
This product is intended for outdoor and indoor use.  
Minimum user age: 2 years.  
Maximum user weight: 25 KG.  
Do not modify this product.

## FOR SAFETY PURPOSES:

- \* The toy should be positioned on a level surface at least 2 meters from any structure or obstruction such as a fence, garage, house, overhanging branches, laundry lines or electrical wires, etc.
- \* The toy should not be installed over concrete, asphalt or any other hard surface.
- \* This product is intended solely for private, domestic use and is not suitable for public, communal playgrounds or day care centres.
- \* It is recommended that children will not face the sun while using this toy.
- \* If you notice there is a problem with the product, stop using it until it is repaired.
- \* Only use genuine spare parts for all repairs.

## CLEANING:

- \* Clean using soapy water, rinse with clean water and dry with a soft cloth.

## ATTENTION:

- \* The raw material which the toy is made of contains UV stabilizers.
- \* When not in use (i.e. during winter or bad weather) disassemble and store the product indoors. Your child will enjoy it for much longer.

## GI Gentile cliente,

Innanzitutto grazie per l'acquisto, siamo sicuri che renderete felice il Vostro bambino con questo giocattolo e vi regalerà momenti divertenti con gli amici. Per mantenere questo giocattolo aera fonte di giocattolo leggere attentamente questo manuale e osservare le avvertenze.

Grazie.

## ISTRUZIONI E CONSIGLI PER L'USO

Gli adulti o bambini non devono salire su questo giocattolo. Non saltare su questo giocattolo. Si rischia di indebolire la struttura e le giunture. Il produttore e/o importatore non sarà responsabile di nessun incidente che coinvolge questo giocattolo se le istruzioni non vengono completamente rispettate. Prima del montaggio, leggere queste istruzioni molto attentamente e identificare tutti i pezzi mediante la tabella fornita.  
Un adulto deve effettuare i controlli e la manutenzione dei pezzi principali prima dell'uso a intervalli regolari. I dati e bulloni devono essere controllati affinché siano ben stretti all'inizio di ogni stagione e a intervalli regolari. Se questi controlli non sono effettuati, il giocattolo può essere capovolto e cadere.  
\* Conservare le istruzioni per una futura consultazione.  
\* **Il giocattolo deve essere assemblato da un adulto.**  
\* I bambini devono essere sempre controllati durante l'uso di questo giocattolo.  
\* Per ulteriori informazioni contattateci all'indirizzo di seguito.

## Attenzione:

Solo per uso domestico.  
Questo prodotto è destinato ad uso esterno e interno.  
Utente Età minima: 2 anni.  
Peso Massimo Utilizzatore: 25 KG.  
Non modificare il prodotto.

## PER LA SICUREZZA:

- \* Il giocattolo deve essere posizionato su una superficie piana ad almeno 2 metri da qualsiasi struttura o ostacolo come staccionata, garage, casa, rami lunghi, lenzuola o cavi elettrici, ecc.
  - \* Il giocattolo non deve essere installato su cemento, asfalto o qualsiasi altra superficie dura.
  - \* Questo prodotto è previsto per solo uso privato, uso domestico e non è adatto in aree pubbliche, campi comuni o centri sanitari.
  - \* Si consiglia non siano rivolti verso il sole durante l'uso di questo giocattolo.
  - \* Se si riscontra un problema con questo prodotto, non utilizzarlo più finché non viene riparato.
  - \* Utilizzare solo pezzi originali per tutte le riparazioni.
- ## PULIZIA:
- \* Utilizzare dell'acqua insaponata, sciacquare con acqua pulita e asciugare con un panno morbido.
- ## ATTENZIONE:
- \* Il materiale grezzo del giocattolo contiene stabilizzatori UV.
  - \* Se non in uso (ad es. durante l'inverno o intemperie) smontare e conservare il prodotto al chiuso. Il vostro bambino potrà usarlo più a lungo.

## DE Liebe Kunden,

Zunächst einmal vielen Dank für den Kauf unseres Produktes. Wir sind davon überzeugt, dass dieses Spielzeug Ihr Kind sehr glücklich machen und ihm viele vergnügliche Momente bieten wird. Damit dieses Spielzeug auch nur eine Quelle des Vergnügens bleibt, empfehlen wir Ihnen, diese Gebrauchsanleitung sorgfältig durchzulesen.

Vielen Dank.

## GERBRAUCHSANWEISUNG UND EMPFEHLUNGEN

Erwachsene oder Kinder dürfen nicht auf dieses Spielzeug klettern. Bitte nicht auf dem Spielzeug herumspringen. Durch das Springen werden Gestell und Verbindungsteile geschwächt. Der Hersteller und/oder Importeur lehnt jegliche Haftung für Unfälle ab, die durch die Nichtbeachtung der Sicherheits- und Gebrauchsanweisungen für dieses Spielzeug entstanden sind. Lesen Sie bitte vor dem Zusammenbau diese Anleitung sorgfältig durch und lokalisieren Sie alle Teile mithilfe der beigefügten Tabelle. Regelmäßige Prüfungen und Wartungen der Hauptteile sollten von einem Erwachsenen durchgeführt werden. Vor Beginn jeder Saison und anschließend regelmäßig die Mütter und Schrauben auf guten Sitz prüfen. Bei Nichtdurchführung solcher Prüfungen könnte das Spielzeug umkippen und einen Sturz verursachen.

- \* **Dieses Spielzeug darf nur von einem Erwachsenen zusammengebaut werden.**
- \* Kinder müssen während der Benutzung des Spielzeugs permanent beaufsichtigt werden.
- \* Für weitere Informationen wenden Sie sich bitte an u.a. Adresse.

## Warnhinweis:

Nur für den Privaten Gebrauch  
Dieses Produkt kann Innen und im Freien benutzt werden.  
Minimales Alter des Benutzers: 2 Jahre.  
Maximum Benutzergewicht: 25 KG.  
Ändern sie nicht dieses Produkt.

## ZUR SICHERHEIT:

- \* Das Spielzeug sollte auf einer ebenen Fläche und mindestens 2 Meter von einem Gebäude oder Hindernis wie z.B. einem Gartenzaun, einer Garage, einem Haus, überhängende Äste, Wäscheleinen, Stromleitungen usw. aufgestellt werden.
  - \* Das Spielzeug darf nicht auf Beton, Asphalt oder einer anderen harten Fläche aufgestellt werden.
  - \* Dieses Spielzeug ist ausschließlich für den privaten, Hausgebrauch gedacht und ist nicht für den öffentlichen Gebrauch auf kommunalen Spielplätzen, in Kindertagesstätten geeignet.
  - \* Es wird empfohlen, die Kinder während der Benutzung des Spielzeugs nicht in die Sonne blicken zu lassen.
  - \* Sollten Sie ein Problem mit dem Spielzeug haben, unterbrechen Sie sofort seine Verwendung, bis es repariert worden ist.
  - \* Bitte benutzen Sie nur Originalteile für alle Reparaturen.
- ## REINIGUNG:
- \* Verwenden Sie Seifenwasser, spülen Sie mit klarem Wasser ab und trocknen Sie das Produkt mit einem weichen Tuch.
- ## ACHTUNG:
- \* Der Rohstoff aus dem das Spielzeug hergestellt wurde, kann UV-Stabilisatoren enthalten.
  - \* Bei Nichtbenutzung (z. B. während der Winterzeit oder bei schlechtem Wetter) sollten Sie das Produkt abbauen und in Innenräumen aufbewahren. Ihr Kind wird viel länger Freude daran haben.

## M Beste klant,

Den eerste willen wij u bedanken voor uw aankoop en wij geloven dat dit speelgoed uw kind erg gelukkig zal maken en een hoop plezierige momenten zal geven tijdens het spelen met vriendjes. Om dit speelgoed een bron van vreugde te laten zijn, vragen wij u deze handleiding zorgvuldig te lezen en op te volgen.

Dank u

## INSTRUCTIES EN AANBEVELINGEN VOOR GEBRUIK

Volwassenen of kinderen dienen niet op dit speelgoed te klimmen. Voorkom alstublieft ook springen op het speelgoed. Het springen zal de constructie en naden doen verzakken. De leverancier en/of importeur draagt geen verantwoordelijkheid voor elk ongeluk met dit speelgoed als de instructies niet volledig worden nageleefd. Voordat het gemonteerd wordt, lees alstublieft deze instructies zorgvuldig door en controleer alle onderdelen met de bijgeleverde grafiek.

Een volwassen dient controles uit te voeren en onderhoud van de belangrijkste onderdelen, voordat het gebruikt wordt met regelmatig tussenzpozen. De moeren en bouten dienen gecontroleerd te worden op strakheid aan het begin van elk seizoen en met regelmatig tussenzpozen. Indien dit soort controles niet uitgevoerd worden, kan het speelgoed omvallen en een val van het kind veroorzaken.

- \* Bewaar deze instructies voor toekomstig gebruik.
- \* **Het speelgoed dient gemonteerd te worden door een volwassene.**
- \* Kinderen dienen altijd onder toezicht te staan bij gebruik van dit speelgoed.
- \* Voor meer informatie neemt u alstublieft contact op via het onderstaande adres.

## Waarschuwing:

ALLEN VOOR GEBRUIK BINNENSHUIS  
Dit product is bedoeld voor binnenshuis- en buitenshuis gebruik.  
Minimum leeftijd van de gebruiker: 2 jaar.  
Maximaal gewicht gebruiker: 25 KG.  
Brenge geen wijzigingen aan dit product.

## VOOR VEILIGHEIDSDOELEINDEN:

- \* Het speelgoed dient te worden geplaatst op een vlakke ondergrond, tenminste 2 meter van constructies als een hek, garage, huis, overhangende takken, waslijnen of elektrische draden, etc.
  - \* Het speelgoed dient niet gemonteerd te worden op beton, asfalt of elk andere harde ondergrond.
  - \* Dit product is alleen bedoeld voor privégebruik, huisoudelijk gebruik en is niet geschikt voor publieke of gemeenschappelijke speelruimten of kinderdagverblijven.
  - \* Geadviseerd wordt dat kinderen niet dit speelgoed niet gebruiken met hun gezicht richting de zon.
  - \* Indien u een probleem met dit product opmerkt, stop het gebruik totdat het is gerepareerd.
  - \* Gebruik alleen reserveonderdelen voor alle reparaties.
- ## SCHOONMAKEN:
- \* Maak het schoon met zeepwater, spel het schoon met schoon water en droog het af met een zachte doek.
- ## LET OP:
- \* De grondstof waarvan het speelgoed is gemaakt bevat UV-stabilisatoren.
  - \* Indien het niet wordt gebruikt (bijv. Tijdens de winter of slecht weer), demonteert het en sla het product binnenshuis op. Uw kind zal er dan veel langer plezier van hebben.

## ES Estimado cliente,

En primer lugar nos gustaría darle las gracias por su compra; creemos que este juguete hará a su niño muy feliz y le dará un montón de momentos divertidos mientras juega con sus amigos. Para conseguir que este juguete sea una fuente de diversión, le pedimos que lea cuidadosamente este manual y que lo siga.

Gracias

## INSTRUCCIONES Y RECOMENDACIONES DE USO

Los adultos o niños no deben subirse a este juguete. Por favor, evite saltar en el juguete. Saltar debilita la estructura y las juntas. El fabricante y/o el importador no se hace responsable de cualquier accidente relacionado con este juguete, si no se han cumplido las instrucciones en su totalidad. Antes del montaje, por favor, lea las instrucciones con mucho cuidado e identifique todos los componentes utilizando la tabla proporcionada.

Un adulto debe ejercer el control y mantenimiento de los elementos principales antes de su uso a intervalos regulares. Las tuercas y los pernos se debe ajustar al comienzo de cada temporada y, a intervalos regulares. Si estos controles no se llevan a cabo el juguete podría volcarse y provocar una caída.

- \* Guarde estas instrucciones para referencia futura.
- \* **El juguete debe ser montado por un adulto.**
- \* Los niños deben ser supervisados en todo momento al usar este juguete.
- \* Para más información póngase en contacto con nosotros en la siguiente dirección.

## advertencia:

Solo para uso domestico  
Este producto está diseñado para uso en exteriores e interiores.  
Edad del usuario mínima: 2 años.  
Peso máximo del usuario: 25 KG.  
No modifique este producto.

## PARA FINES DE SEGURIDAD:

- \* El juguete debe ser colocado sobre una superficie plana a por lo menos 2 metros de cualquier estructura u obstrucción tales como una cerca, garaje, casa, ramas colgantes, tendales de ropa o cables eléctricos, etc.
  - \* El juguete no debe instalarse sobre concreto, asfalto o cualquier otra superficie dura.
  - \* Este producto está destinado exclusivamente para uso privado, doméstico y no es apto para parques infantiles públicos, comunales o guarderías infantiles.
  - \* Se recomienda que los niños no estén frente a sol durante el uso de este juguete.
  - \* Si nota que hay un problema con el producto, deje de usarlo hasta que se repare.
  - \* Utilice únicamente repuestos originales para todas las reparaciones.
- ## LIMPIEZA:
- \* Limpiar con agua jabonosa, enjuague con agua limpia y seque con un paño suave.
- ## ATENCIÓN:
- \* La materia prima del que está hecho el juguete contiene estabilizadores UV.
  - \* Cuando no se utiliza (es decir, durante el invierno o el mal tiempo) desmontar y almacenar el producto en interiores. Su hijo lo va a disfrutar por mucho tiempo.

## GI Caro Cliente,

Em primeiro lugar, gostaria de agradecer-lhe pela sua compra e acreditamos que este brinquedo irá fazer o seu filho muito feliz e irá dar-lhe muitos momentos de diversão ao jogar com os amigos. Para manter este brinquedo apenas uma fonte de alegria, pedimos-lhe que leia atentamente este manual e o siga.

Obrigado

## INSTRUÇÕES E RECOMENDAÇÕES DE UTILIZAÇÃO

Os adultos ou crianças não devem subir para o brinquedo. Devem evitar também saltar sobre o brinquedo. Saltar enfraquecerá a estrutura e as uniões. O importador e/ou fabricante não será responsável por qualquer acidente envolvendo este brinquedo se as instruções não forem totalmente cumpridas. Antes da montagem, leia atentamente estas instruções e identifique todas as instruções utilizando o esquema fornecido.  
Um adulto deve efectuar a verificação e manutenção das peças principais antes da utilização e em intervalos regulares. O aperto das porcas e parafusos deve ser verificado no início de cada estação e em intervalos regulares. Se essas verificações não forem efectuadas, o brinquedo pode tombar e provocar uma queda.

- \* Guarde estas instruções para referência futura.
- \* **O brinquedo deve ser montado por um adulto.**
- \* As crianças devem ser supervisionadas constantemente ao utilizar este brinquedo.
- \* Para mais informações, contacte-nos através da morada abaixo indicada.

## Advertência:

APENAS PARA USO DOMÉSTICO  
Este produto destina-se a ser utilizado ao ar livre e em espaços interiores.  
Idade mínima do usuário: 2 anos.  
Peso máximo do utilizador: 25 KG.  
Não modifique este produto.

## PARA PROPOSITOS DE SEGURANÇA:

- \* O brinquedo deve ser posicionado numa superfície nivelada a pelo menos 2 metros de qualquer estrutura ou obstrução, tal como uma cerca, garagem, casa, ramos suspensos, tubos de saneamento ou fios eléctricos, etc.
  - \* O brinquedo não deve ser instalado sobre betão, asfalto ou qualquer outra superfície rígida.
  - \* Este produto destina-se unicamente a uso privado doméstico e não é adequado para utilização pública, pátios de recreio comuns ou creches.
  - \* É recomendado que as crianças não expostas ao Sol ao utilizar este brinquedo.
  - \* Se notar há um problema com o produto, pare de utilizá-lo até ser reparado.
  - \* Utilize apenas peças sobressalentes genuínas em todas as reparações.
- ## LIMPEZA:
- \* Limpe utilizando água ensaboada, enxágue com água limpa e seque com um pano macio.
- ## ATENÇÃO:
- \* A matéria-prima do brinquedo possui estabilizadores UV.
  - \* Quando não está a ser utilizado (isto é, durante o inverno ou mau tempo), desmonte e armazene o produto em espaços interiores. O seu filho irá desfrutar do brinquedo durante muito mais tempo.

## FR Cher Client,

Nous vous remercions d'abord de votre achat et nous pensons que ce jouet rendra votre enfant très heureux et lui procurera beaucoup de joie lorsqu'il joue avec ses amis. Pour que ce jouet reste une source de joie nous vous recommandons de lire ce mode d'emploi soigneusement et de suivre les instructions.

Merci.

## MODE D'EMPLOI ET RECOMMANDATIONS

Les adultes ou enfants ne doivent pas grimper sur ce jouet. Veuillez également éviter de sauter sur ce jouet. Le fait de sauter sur ce jouet risque d'affaiblir la structure et les jointures. Le fabricant et/ou son importateur décline toute responsabilité pour accidents provoqués par la non-observation des instructions contenues de ce mode d'emploi. Avant l'assemblage, veuillez lire ces instructions soigneusement et identifier tous les éléments à l'aide du tableau joint.

Des vérifications régulières et la maintenance des éléments principaux doivent être exécutées par un adulte avant l'utilisation du jouet. Veuillez vérifier le serrage des écrous et des vis au début de chaque saison et ensuite régulièrement. La non-observation de ces instructions peut provoquer le renversement du jouet et la chute de l'enfant.

- \* Conservez ces instructions pour toute consultation ultérieure.
- \* **Ce jouet ne doit être assemblé que par un adulte.**
- \* Les enfants doivent être observés en permanence lors de l'utilisation de ce jouet.
- \* Pour toute information complémentaire, n'hésitez pas à nous contacter à l'adresse ci-dessous.

## ATTENTION :

Uniquement pour usage domestique.  
Ce produit est destiné à être utilisé à l'intérieur comme à l'extérieur.  
L'âge des utilisateurs Minimum: 2 ans.  
Poids maximum utilisateur: 25 KG.  
Ne pas modifier ce produit.

## POUR DES RAISONS DE SECURITE :

- \* Le jouet doit être placé sur une surface plane et à une distance minimale de 2 mètres d'une autre structure ou d'un obstacle, tel qu'un grillage, garage, une maison, des branches surplombants, d'une corde à linge ou des fils électriques, etc.
  - \* Ce jouet ne doit pas être posé sur des surfaces, comme p. ex. le béton, l'asphalte ou autre surfaces dures.
  - \* Ce produit est exclusivement destiné à un usage privé et personnel et n'est pas approprié à un usage public, comme terrain de jeux ou dans des garderies.
  - \* Il est recommandé de ne pas exposer les enfants au soleil pendant l'utilisation de ce jouet.
  - \* En cas de problème avec ce produit, arrêtez son utilisation immédiatement et faites-le réparer.
  - \* N'utilisez que des pièces détachées d'origine pour les réparations.
- ## NETTOYAGE :
- \* Utiliser de l'eau savonneuse, rincer avec de l'eau claire et sécher à l'aide d'un chiffon doux.

## ATTENTION :

- \* La matière brute avec laquelle ce jouet a été fabriqué peut contenir des stabilisateurs UV.
- \* En cas de non-utilisation (p. ex. pendant l'hiver ou en cas d'intempéries) veuillez démonter le produit et le conserver à l'intérieur. Votre enfant en profitera plus longtemps.

# PalPlay



Producer / Fabricant / Hersteller /  
Fabricant / Productore / Productor / Produtor:

PALPLAY L.T.D  
P.O.B 591

2310501 Migdal Ha'Emek, ISRAEL  
Fax: +972-4-8148400 Tel: +972-4-8148428

E U R :  
24 Colshill Place, Bradwell Common  
Milton Keynes MK13 8DN, UK  
TEL- 00442078373203

[info@palplay.co.il](mailto:info@palplay.co.il)

[www.palplay.co.il](http://www.palplay.co.il)



521-3601-9999-01