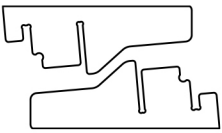
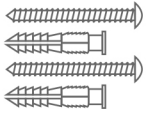


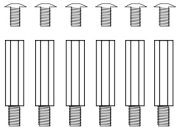
**Zubehör / Lieferumfang**  
*Accessories / scope of delivery*



- 2er Satz Tischaussteller-Beine aus MDF Holz
- Set of 2 table stand legs made of MDF wood



- 2er Satz Schrauben und Dübel für Wandbefestigung
- Set of 2 screws and dowels for wall hanging



- 6er Abstandshalter und Schrauben Satz für Wandbild Montage
- Set of 6 distance holders and screws for mask assembly



- 6er Satz schwarze Schaumstoff Ringe (zum Schutz der Wand vor Kratzbeschädigung)
- Set of 6 black foam rings (to protect wall of scratch damages)



- 4er Satz weisse 3M doppelseitige Wand-Sticker (zum Ankleben der Ausschnitt-Maske an die Wand)
- Set of 4 white 3M double-sided wall stickers (to stick the cut-out mask to the wall)



- 5VDC/3A (=15W) USB Netzteil mit USB Anschluss
- 5VDC/3A (=15W) USB Power Adapter with USB socket

**ACHTUNG: Mindest-Ausgangsleistung >3A@5VDC**  
*attention: minimum output power >3A@5VDC*

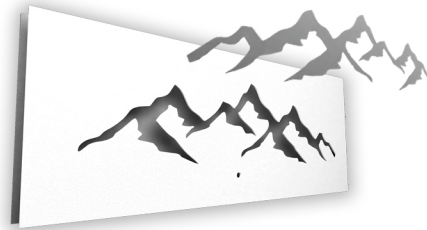


**LED WANDBILD MASKE MA02 "MONTAGNA"**

**3D-LUX 11040 SERIE mit warm-weissen LED 3.000K 5VDC mit Sensor Berührungs Dim-Schalter**

*LED wall mask MA02 "MONTAGNA"*

*3D-LUX 11040 series with warm-white LED 3.000K 5VDC with sensor touch dim switch*



- 2-in-1 Masken-Satz aus:
- Hauptbild mit Rückplatte
- Ausschnitt-Maske
- 2-in-1 set of 2 masks with:
- main mask with back plate
- cut-out mask

- Grösse: 110cm Breite 40cm Höhe 5cm Tiefe
- size: 110cm width 40cm height 5 cm depth

• Varianten Kombinationen erhältlich mit Holz Masken-Frontplatte und gebürsteter ALU Komposit-Rückplatte:

Walnuss Braune Front-Maske / ALU GOLD Rückplatte  
 Walnuss Braune Front-Maske / ALU CHAMPAGNER Rückplatte  
 Walnuss Schwarz Front-Maske / ALU GOLD Rückplatte  
 Walnuss Schwarz Front-Maske / ALU CHAMPAGNER Rückplatte

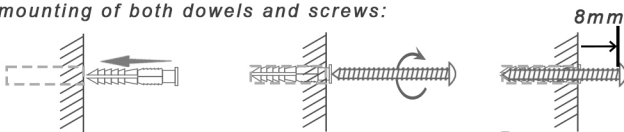
• Variant combinations available with wood mask front plate and brushed ALU composit-back-plate:

walnut brown front plate / ALU gold back plate  
 walnut brown front plate / ALU champagne back plate  
 walnut black front plate / ALU gold back plate  
 walnut black front plate / ALU gold champagne plate

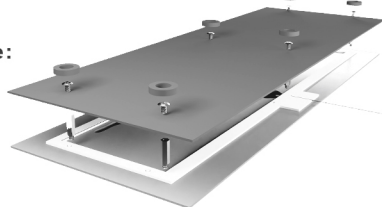
**Wandaufhängung:**  
*Wall hanging:*

Bitte benutzen Sie die ALU Rückplatte zur Lagefixierung und Markierung der beiden Bohrlöcher  
*please use the ALU back plate to fix the position marks for both wall holes*

Anbringung der beiden Dübel und Schrauben:  
*mounting of both dowels and screws:*



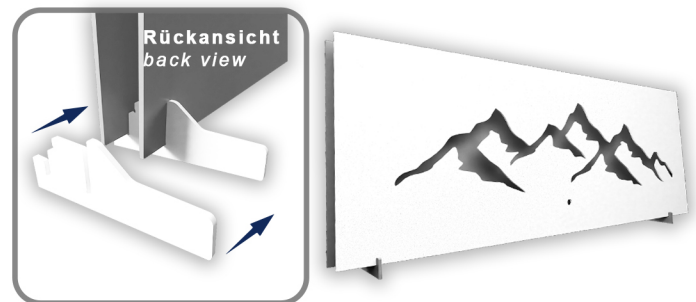
**Montage der LED Wandbild-Maske:**  
*Assembly of LED wall mask:*



1. Montage der 4 Abstandshalter auf Plastikrahmen der Frontplatten-Rückseite  
*assembly of 4 distance holders to the plastic frame on the back of the front mask*
2. Justierung der ALU Rückplatte  
*adjusting of back plate*
3. Fixierung der Rückplatte mit Schrauben  
*back plate mounting with screws*
4. Aufkleben der Schaumstoff-Schutzringe  
*stick foam protection rings*

**Tischaussteller:**  
*Table stand:*

Montage der beiden Tischaussteller-Beine:  
*Assembly of both table stand legs:*



**Masken-Ausschnitt Wandaufhängung:**  
*Mask cut-out wall assembly:*



Aufkleben der 4 Stk 3M Wand-Sticker  
*stick 4 pcs 3M foam tapes*

**Pflegehinweise: Bitte NICHT mit feuchten Tüchern reinigen!!**  
*cleaning instructions: please do not clean with wet towels!!*

**ZEN LICHTTECHNIK GmbH**  
 Schloessleweg 10/1  
 D-89231 Neu-Ulm-Germany  
 info@zen-led.com  
 www.zen-led.com

