

Cabinet Hardware Installation Instructions

Instructions d'installation pour quincaillerie d'armoire

Instrucciones de instalación de la ferretería del gabinete

Before You Begin

- Read the installation instructions completely before starting.
- Take care not to scratch your cabinets and countertops while working with tools.

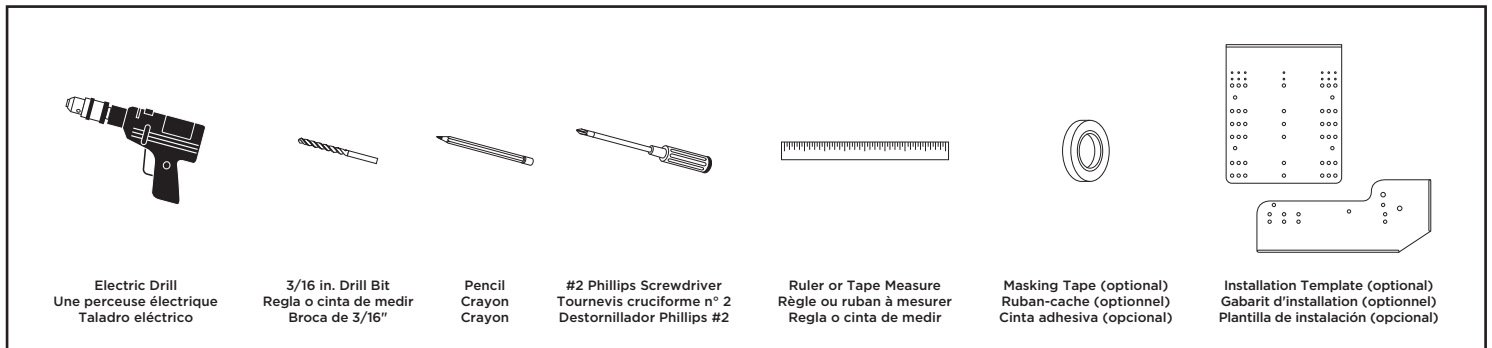
Avant de commencer

- Lisez toutes les instructions d'installation avant de commencer.
- Faites attention à ne pas rayer vos armoires et comptoirs lorsque vous travaillez avec des outils.

Antes de comenzar

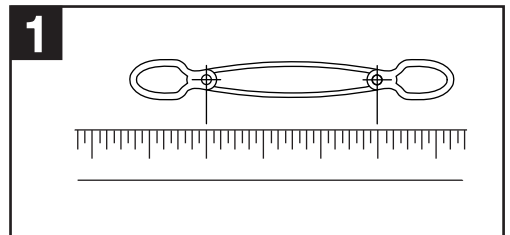
- Lea completamente las instrucciones de instalación antes de comenzar.
- Tenga cuidado de no rayar los gabinetes y los mostradores mientras trabaja con herramientas.

Recommended Tools / Outils recommandés / Outils recommandés



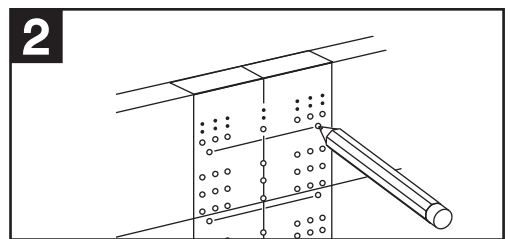
Step 1

- Decide where you would like to install your knobs and/or pulls. Common locations are illustrated below.
- For pulls, measure between the holes on the back to determine the correct center to center hole spacing. 3" is the most common spacing but there are numerous options to choose from.



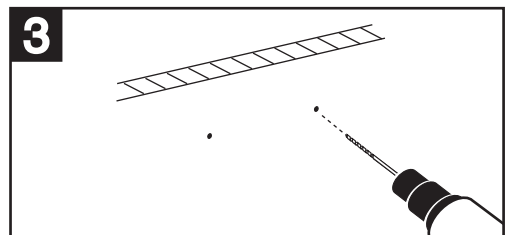
Step 2

- To prevent damage while drilling, place masking tape in the approximate hole locations on the cabinet or drawer fronts prior to measuring.
- Carefully measure and mark each hole location using a ruler or tape measure and pencil.
- For drawers, it may be helpful to measure down the same distance on either side and lightly scribe a horizontal line with a pencil. Be sure to check for level.
- Alternately, a reusable cabinet hardware installation template can be purchased and used to ensure accurate placement. (Liberty AN0191C-G-Q1)



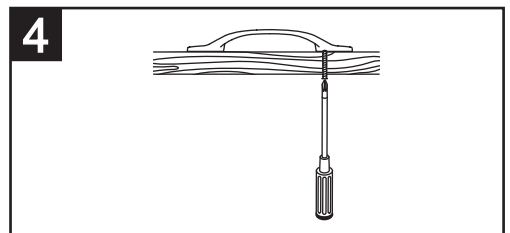
Step 3

- Carefully drill through the drawer and/or door fronts. Be sure to go slow and use minimal pressure to reduce splintering on the backside of the surface.



Step 4

- Install the new cabinet hardware using a screwdriver and the fasteners provided.
- Be careful not to over tighten the screws.



Étape 1

- Décidez de l'endroit où vous voulez installer vos boutons et poignées. Les emplacements courants sont illustrés ci-dessous.
- Pour les poignées, mesurez la distance entre les trous à l'arrière de celles-ci pour déterminer l'espacement approprié du centre d'un trou à l'autre. 7,6 cm (3 po) représente l'espacement le plus courant, mais plusieurs choix sont disponibles.

Étape 2

- Pour éviter tout dommage lors du perçage, posez du ruban-cache aux emplacements approximatifs des trous sur les façades des armoires ou des tiroirs avant de mesurer.
- Mesurez et marquez soigneusement chaque emplacement de trou à l'aide d'une règle ou d'un ruban à mesurer et d'un crayon.
- Pour les tiroirs, il peut s'avérer utile de mesurer la même distance de chaque côté et de tracer une ligne légère à l'aide d'un crayon. Veillez à vérifier que la ligne soit de niveau.
- Autrement, vous pouvez acheter un gabarit d'installation réutilisable pour quincaillerie de montage et l'utiliser pour obtenir un positionnement précis. (Liberty AN0191C-G-Q1)

Étape 3

- Percez les façades des armoires et des tiroirs avec soin. Procédez lentement et appliquez un minimum de pression pour réduire l'éclatement du bois à l'arrière de la surface..

Étape 4

- Installez la nouvelle quincaillerie d'armoire à l'aide d'un tournevis et des fixations fournies.
- Veillez à ne pas trop serrer les vis.

Paso 1

- Decida dónde desea instalar las perillas y manijas. Las ubicaciones más comunes están ilustradas más abajo.
- Para las manijas, mida entre los agujeros de la parte trasera para determinar el espacio correcto de centro a centro. La distancia más común es de 3", pero hay muchas opciones de dónde elegir.

Paso 2

- Para evitar daños durante el taladrado, coloque cinta adhesiva en las ubicaciones aproximadas de los agujeros en la superficie de los gabinetes o cajones antes de realizar la medición.
- Mida y marque cuidadosamente la ubicación de cada agujero usando una regla o cinta de medir y un lápiz.
- Para los cajones, es posible que sea de mayor utilidad medir la misma distancia a cada lado y marcar ligeramente una línea con un lápiz. Asegúrese de verificar el nivel.
- Alternativamente puede usar una plantilla reutilizable de instalación de ferretería para asegurar la colocación precisa de la ferretería. (Liberty AN0191C-G-Q1)

Paso 3

- Taladre cuidadosamente los agujeros en las superficies del cajón y de la puerta. Asegúrese de hacerlo lentamente y de usar una presión mínima para evitar el astillamiento en la superficie interior del material.

Paso 4

- Instale la ferretería de gabinete nueva usando un destornillador y los sujetadores proporcionados.
- Tenga cuidado de no apretar demasiado los tornillos.

Use and Care / Utilisation et entretien / Uso y cuidado

Polish with a soft cloth. Do not use abrasive waxes or cleaners.

Utilisez un chiffon doux pour le polissage. N'utilisez pas de cires ou de nettoyeurs abrasifs.

Pula la superficie con un paño suave. No utilice ceras o limpiadores abrasivos.

Hardware Placement / Positionnement de la quincaillerie / Repuestos de ferretería

Common placement of knobs and pulls for drawers, upper cabinets and lower cabinets.

Positionnement courant des boutons et des poignées sur les armoires inférieures et supérieures, et les tiroirs.

Positionnement courant des boutons et des poignées sur les armoires inférieures et supérieures, et les tiroirs.

