

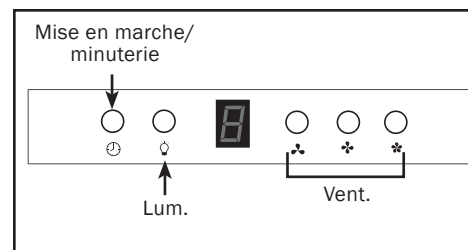


### DIRECTIVES D'UTILISATION

#### Fonctionnement du ventilateur

**Vitesses du ventilateur:** Les trois réglages de vitesse donnent aux utilisateurs un excellent contrôle aisé de leur hotte.

**Minuterie:** Les modèles de la collection sont dotés d'une fonction de minuterie à retardement, qui arrête automatiquement le ventilateur après 1 à 9 minutes, afin d'évacuer efficacement la fumée et la graisse après la cuisson. Pour régler cette fonction, vous devez appuyer sur le bouton avec l'icône d'horloge lorsque l'appareil est en marche puis utiliser le bouton de réglage de la faible intensité pour déterminer le nombre de minutes (entre 1 et 9 minutes).

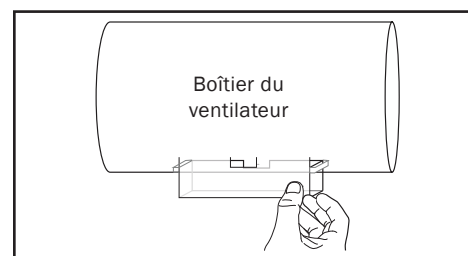


#### Élimination de la graisse accumulée

**ATTENTION!** Ne retirez pas les réceptacles à graisse immédiatement après avoir cuisiné ou si la graisse est encore chaude.

La graisse est séparée de l'air aspiré au moyen de pales de ventilateur antiadhésives, puis elle se dépose dans un réceptacle, ce qui en facilite le nettoyage et l'élimination. Le réceptacle se trouve dans un sac, avec le support et les vis nécessaires à l'installation. Sur certains modèles, le réceptacle à graisse peut être utilisé conjointement avec les filtres à mailles, alors que d'autres modèles ne peuvent utiliser qu'une des deux options.

**Conseil:** Faites tremper les réceptacles dans de l'eau savonneuse si la graisse est très épaisse.

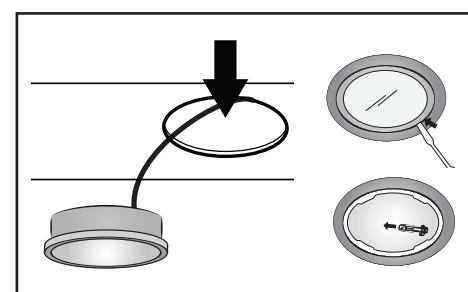


#### Remplacement des Ampoules

**ATTENTION!** Assurez-vous que l'alimentation électrique de la hotte a été coupée avant de changer l'ampoule. Assurez-vous également que l'ampoule est froide avant de la changer.

Pour changer l'ampoule, retirez le boîtier de l'ampoule (où se trouve la douille). Le boîtier de l'ampoule est accessible de l'intérieur de l'appareil.

1. Retirez les filtres à graisse et poussez le boîtier de l'ampoule vers l'extérieur de l'appareil.
2. Débranchez les fils de la douille des fils de la carte-mère.
3. Lorsque le boîtier de l'ampoule est détaché de la hotte, utilisez un tournevis à tête plat pour enlever le couvercle de verre du boîtier de l'ampoule.
4. Enlevez l'ampoule et remplacez-la par une nouvelle.



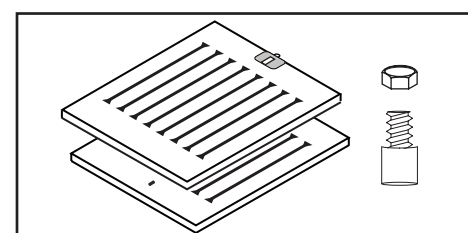
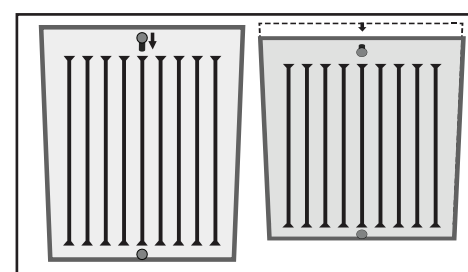
#### Filtres à défecteurs

**ATTENTION!** Assurez-vous que l'alimentation électrique de la hotte a été coupée avant d'enlever les filtres et de nettoyer votre hotte.

**Removal:** Pour retirer les filtres à défecteurs, poussez le bouton situé à l'avant de l'appareil vers le bas puis tirez également le filtre vers le bas.

**Désassemblage:** Pour désassembler le filtre à défecteurs, dévissez le bouton du haut avec des pinces. Le filtre se séparera en deux, et vous aurez aussi en main un bouton et un écrou. Les deux parties du filtre peuvent être nettoyées au lave-vaisselle (tirioir du haut).

**Réassemblage:** Pour réassembler les pièces du filtre à défecteurs, placez tout d'abord les deux parties du filtre l'une contre l'autre. Assurez-vous que toutes les languettes sont insérées dans les fentes, afin que les parties restent liées. Mettez le bouton et l'écrou ensemble puis vissez le bouton dans l'écrou.



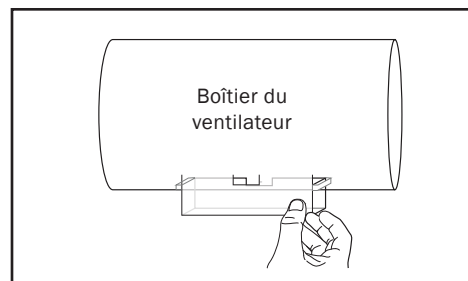
## ENTRETIEN

### Nettoyage

**Filtres à mailles:** Les filtres, qui sont amovibles, peuvent être nettoyés au lave-vaisselle, dans le tiroir du haut, ou en les laissant tremper dans l'évier.

**Filtres à déflecteurs:** Désassemblez les filtres (en deux parties) en dévissant le bouton. Les filtres sont entièrement amovibles et peuvent être nettoyés au lave-vaisselle ou en les laissant tremper dans l'évier.

**Extérieur:** L'extérieur de la hotte peut être entretenu simplement en nettoyant sa surface. Utilisez un nettoyant à acier inoxydable et un linge doux conçu spécialement pour les appareils en acier inoxydable.



## PIÈCES DE RECHANGE

NAME	QTÉ	DESCRIPTION	IMAGE
WM 01	1	Réceptacle à Graisse (hotte murale)	
WM 05	2	Type G4 12V 20W	
WM 06	2	Ensemble de Douille à Ampoule (l'ampoule, la douille et les fils de branchement)	

NAME	QTÉ	DESCRIPTION	IMAGE
MFC 02	3	Filtres à Mailles	
BFC 02	3	Filtres à Déflecteurs	

## QUESTIONS FRÉQUENTES

### Pourquoi aurais-je besoin d'une hotte Cyclone?

Les habitudes de cuisson varient d'une personne à l'autre, mais l'élimination des contaminants et des odeurs dans l'air qui persistent après dans la cuisine est importante pour tous. Que ces odeurs proviennent des vapeurs de cuisson (soupe ou légumes) ou de la friture, tous veulent une ventilation efficace dans leur cuisine.

### Puis-je installer une hotte Cyclone moi-même?

Il est relativement facile d'installer une hotte Cyclone, et nous fournissons toutes les directives nécessaires. Nous ne recommandons toutefois pas aux personnes qui s'y connaissent peu en électricité ou en travaux manuels d'installer une des hottes.

### Quelle doit être la hauteur minimale entre la surface de cuisson de la cuisinière et la partie inférieure de la hotte?

La hauteur de montage minimale ne doit pas être inférieure à 30 po. La hauteur de montage maximale ne doit pas être supérieure à 36 po. La hotte doit être installée à la hauteur appropriée. Les hottes installées trop près de la surface de cuisson pourraient être endommagées par la chaleur, et les hottes installées trop haut pourraient avoir un mauvais rendement.

### À quelle fréquence dois-je nettoyer ma hotte Cyclone?

Cyclone recommande de nettoyer la hotte au moins une fois par mois. Par contre, la fréquence de nettoyage varie selon les habitudes de cuisson; le nettoyage doit donc refléter l'intensité et la fréquence d'utilisation.

### Quelle est la différence entre un filtre à mailles et un filtre à déflecteurs?

La plupart des hottes murales Cyclone ont des filtres à mailles qui peuvent être changés pour les filtres à déflecteurs. Ces derniers sont plus durables, récupèrent plus de graisse et sont esthétiquement plus agréables.

### La cheminée d'évacuation peut-elle convenir aux hauts plafonds?

Les hottes murales Cyclone peuvent être adaptées à pratiquement n'importe quelle hauteur de plafond. Des pièces de prolongement peuvent être achetées séparément pour les plafonds plus hauts, et les cheminées peuvent être coupées sur mesure pour s'adapter à des hauteurs de plafonds plus basses.