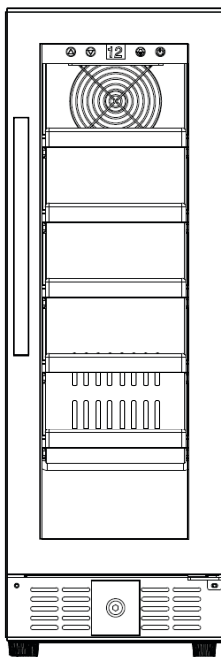




RÉFRIGÉRATEUR À VIN

MODÈLE - WR 18



MANUEL DU PROPRIÉTAIRE

Veillez lire attentivement les instructions et les conserver pour référence ultérieure.

Garantie

Equator Appliances s'engage envers le consommateur propriétaire à réparer ou, à notre discrétion, à remplacer toute pièce de ce produit qui s'avérerait défectueuse en termes de fabrication ou de matériaux dans le cadre d'une utilisation personnelle, familiale ou domestique normale, aux États-Unis et au Canada, pendant une période d'un an à compter de la date d'achat initiale. Pendant cette période, nous fournirons gratuitement toute la main-d'œuvre et les pièces nécessaires pour corriger le défaut, si l'appareil a été assemblé et utilisé conformément aux instructions écrites accompagnant l'appareil.

Exclusions

En aucun cas, Equator Appliances ne peut être tenu responsable des dommages accessoires ou indirects, ni des dommages résultant de causes externes telles qu'un abus, une mauvaise utilisation, une tension incorrecte ou un cas de force majeure. Cette garantie ne couvre pas les appels de service qui

Cette garantie ne couvre pas les appels de service qui n'impliquent pas une fabrication ou des matériaux défectueux couverts par cette garantie. En conséquence, les coûts de diagnostic et de réparation pour un appel de service qui n'implique pas une fabrication ou des matériaux défectueux seront à la charge du consommateur-propriétaire.

Spécifiquement, les travaux suivants ne sont pas couverts par la garantie et ne constituent pas des travaux sous garantie:

Installation - p. ex. installation incorrecte

Entretien - par exemple, nettoyage des appareils à l'aide de solvants Mauvaise manipulation - par exemple, bris d'étagères

La plupart des travaux sont couverts. Le facteur déterminant est le suivant : l'appareil a-t-il mal fonctionné (Equator Appliances est responsable) ou le client a-t-il omis ou fait quelque chose qui a provoqué le mauvais fonctionnement de l'appareil (le client est responsable). Certains États n'autorisent pas l'exclusion ou la limitation des dommages indirects ou consécutifs. Les limitations ou exclusions ci-dessus peuvent donc ne pas s'appliquer à votre cas.

SERVICES DE GARANTIE

La garantie est donnée par:
Equator Appliances
10222 Georgi belle Drive, Suite 200,
Houston, Texas 77043-5249

Pour le service clientèle :

Bureau des appareils

Téléphone/Texto: 1-800-776-3538
Courriel: Service@ApplianceDesk.com
Heures d'ouverture: 9:00 à 17:00 jours de la semaine

Vous pouvez enregistrer votre garantie par l'une des méthodes suivantes:

1. Scanner le code QR

Code QR



1. Ouvrez votre téléphone intelligent
2. ouvrir photo
3. Scanner le code QR

2. Inscrivez-vous en ligne sur ApplianceDesk.com/Warranty

GÉNÉRAL

Étant donné qu'il incombe au consommateur-propriétaire d'établir la période de garantie en vérifiant la date d'achat originale, Equator appliances recommande de conserver un reçu, un bon de livraison ou tout autre document de paiement approprié à cette fin.

Cette garantie vous donne des droits légaux spécifiques, et vous pouvez également avoir d'autres droits qui varient d'un état à l'autre.

Sécurité

Ne stockez pas de substances explosives telles que des bombes aérosol avec un produit inflammable. propulseur dans cet appareil.

Le réfrigérant et le matériau moussant sont inflammables. Prendre des précautions pendant la manipulation, l'installation et l'entretien.

Assurez-vous que le circuit de réfrigérant n'est pas endommagé.

Veillez à ce que les ouvertures de ventilation ne soient pas obstruées.

Lorsque vous positionnez l'appareil, assurez-vous que le cordon électrique n'est pas coincé ou endommagé.

Ne placez pas plusieurs prises de courant portables à l'arrière de l'appareil.

Ne débranchez jamais l'appareil en tirant sur le cordon d'alimentation. Saisissez fermement la fiche et tirez-la tout droit pour la retirer de la prise murale.

N'utilisez pas un cordon d'alimentation endommagé.

N'utilisez pas de rallonge.

Ne pas toucher le compresseur ou les sorties d'air.

Les enfants doivent être surveillés afin de s'assurer qu'ils ne grimpent pas sur l'appareil.

Cet appareil n'est pas destiné à être utilisé par des personnes (y compris des enfants) avec des capacités physiques, sensorielles ou mentales réduites, ou l'absence de l'expérience et des connaissances, à moins qu'ils n'aient reçu une supervision ou des instructions.

Une élimination sûre

Avant de mettre l'appareil au rebut, retirez la porte afin d'éviter tout risque de coincement des enfants.

Veillez mettre cet appareil au rebut conformément aux réglementations locales.

INSTALLATION

N'inclinez pas le réfrigérateur à vin à un angle de plus de 45° lorsque vous le déplacez.

Ne déplacez pas l'appareil lorsqu'il est chargé de bouteilles.

Placez l'appareil à l'écart des sources de chaleur et d'humidité élevée, ainsi que des zones d'humidité et d'exposition à des températures froides.

Après avoir mis le réfrigérateur en place, laissez-le reposer en position verticale pendant 10 minutes avant de l'allumer.

Branchez l'appareil sur une prise murale dédiée, correctement installée et mise à la terre. Ne coupez ou ne retirez en aucun cas la troisième broche (terre) du cordon d'alimentation.

Vérifiez la fiche et le câble avant de brancher l'alimentation et assurez-vous que la tension correcte est de 115V / 60 Hz.

Assurez-vous que la fiche est accessible.

Placez le réfrigérateur sur une surface plane et horizontale, en laissant 5 cm de chaque côté et au moins 8 cm entre l'arrière de l'appareil et le mur.

Les pieds de l'appareil peuvent être ajustés pour le mettre à niveau.

Avant toute utilisation, nettoyez les surfaces extérieures et intérieures avec un chiffon doux et humide.

Opération

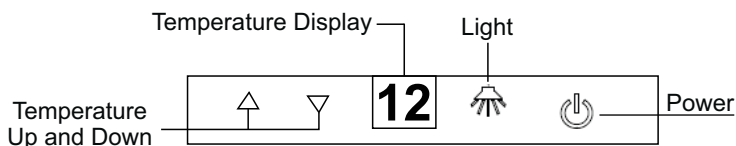
Cet appareil est destiné à la conservation du vin et à l'usage domestique. à utiliser uniquement.

Usage général

Conservez le vin dans des bouteilles scellées.

Ne surchargez pas l'armoire et assurez-vous que la porte peut être fermement fermée.

Réglage de la température



Appuyez sur le bouton Power ON/OFF pour mettre l'appareil en marche.

Appuyez sur le bouton Light ON/OFF pour allumer la lumière LED à l'intérieur. l'appareil.

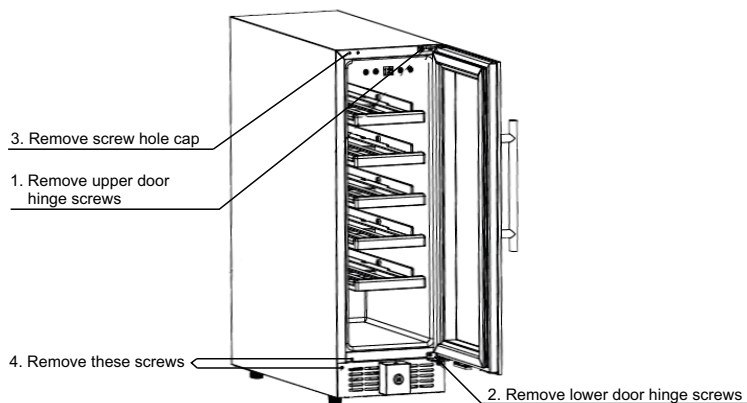
L'appareil doit être placé dans une pièce où la température se situe entre 0 et 38 °C (32F-101F).

La plage de température de l'appareil est de 41F-64.4F (5C-18C).

Augmentez ou diminuez la température en appuyant sur les flèches haut et bas.

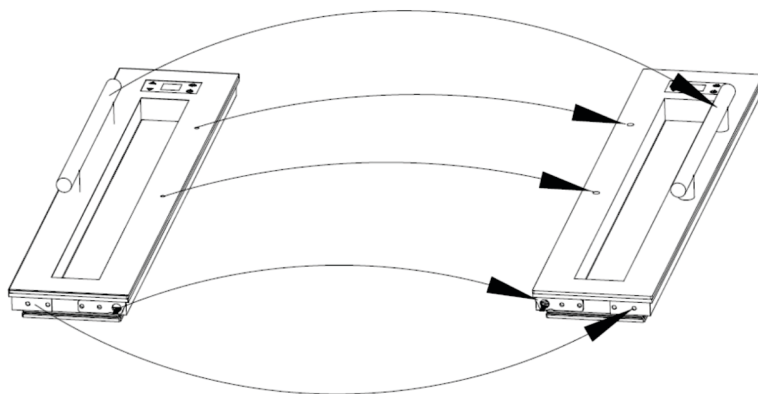
En appuyant sur les boutons de température vers le haut et vers le bas pendant 5 secondes, la température s'affiche en C ou F.

Inversion de porte



Utilisez un tournevis pour retirer les charnières supérieures et inférieures du et retirez la porte.

Retirez la poignée, le bouchon du trou et le bouchon de la porte. Installez-les de l'autre côté de l'armoire comme indiqué ci-dessous :

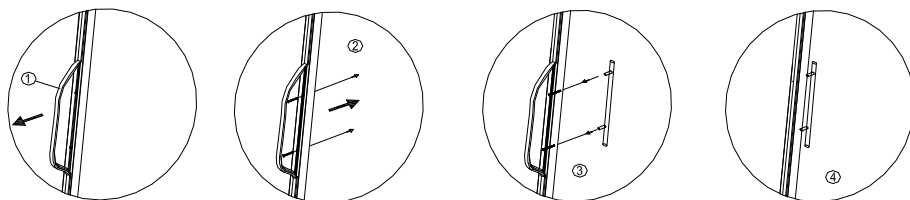


Sortez les charnières supérieures et inférieures de la porte du sac d'accessoires et installez la porte dans la position correspondante de l'autre côté.

Assurez-vous que les trous de charnière et les vis sont alignés et serrez les vis pour terminer le processus d'inversion de la porte.

Installation de la poignée de porte

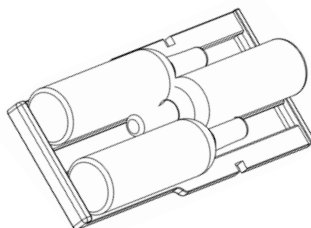
Installez la poignée en suivant les quatre étapes suivantes :



1. Déplacez le joint de porte
2. Insérez les vis
3. A l'aide d'un tournevis, fixez la poignée de la porte
4. Remettez le joint de porte dans sa position d'origine

Chargement et stockage des bouteilles de vin

Capacité des étagères :
3 bouteilles par étagère



Veillez à ce que les bouteilles soient réparties uniformément, afin que le poids ne soit pas concentré dans une zone de l'unité.

Veillez à ce que les bouteilles ne touchent pas l'arrière de l'armoire.

Maintenance

Assurez-vous que le cordon d'alimentation est débranché avant de déplacer ou de nettoyer l'arrière de l'appareil.

Nettoyez régulièrement l'extérieur et l'intérieur de l'appareil, en utilisant de l'eau et un détergent doux.

Dépannage

Problème	Cause possible et solution
Ne fonctionne pas	Vérifiez la source d'alimentation. Vérifiez s'il est correctement branché sur le secteur.
Pas de refroidissement	La température n'est pas réglée correctement. Réglez la température. Déplacez l'appareil s'il se trouve près d'une source de chaleur ou de la lumière directe du soleil. Vérifiez que la ventilation est correcte et que l'entrée ou la sortie d'air n'est pas bloquée. La porte s'ouvre fréquemment ou ne se ferme pas correctement. Le joint de la porte est endommagé. Trop de bouteilles stockées sur la même étagère.
Trop de bruit	L'appareil n'est pas placé sur une surface plane ou n'est pas de niveau. Réglez les pieds pour le mettre à niveau Certaines pièces sont desserrées et provoquent des cliquetis. L'appareil est contre un mur.
La porte ne se ferme pas correctement	Vérifiez le joint d'étanchéité. Les étagères ne sont pas positionnées correctement. Ajustez les étagères. Vérifiez que les bouteilles sont rangées correctement et qu'elles tiennent dans l'armoire.

Les éléments suivants sont normaux :

- Humidité sur la porte vitrée - essuyez avec un chiffon sec.
- Le son du fluid est celui du compresseur lorsqu'il démarre ou s'arrête.
- Bruit d'écoulement du fluide frigorigène dans le système de réfrigération
- Formation de condensation à l'intérieur de l'armoire - essuyez avec un chiffon sec.

Specification Table

Modèle	WR 18
Capacité	18 Bouteilles (1.73 cu.ft)
Électricité	110V / 60Hz
Réfrigérant	R600a
Température	41° F - 71.6° F
Poids net	53 lbs
Dimension du produit (HxLxP)	32.3" x 11" x 23"

Proposition 65 de la Californie

AVERTISSEMENT : Ce produit contient un produit chimique connu de l'État de Californie pour causer le cancer et des anomalies congénitales ou d'autres problèmes de reproduction.