

4C SURELOCK CONNECTORS / CONNECTEURS SURELOCK



With wire
Avec fil

Tape-to-tape splice
Épissure bande à bande

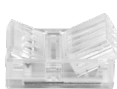


4C/5C/6C SURELOCK PRO CONNECTORS / CONNECTEURS SURELOCK PRO

Tape-to-wire
Bande à fil

Tape-to-tape splice
Épissure bande à bande

Corner
D'angle



5C/6C SNAP CONNECTORS / CONNECTEURS SNAP



With wire
Avec fil

Tape-to-tape splice
Épissure bande à bande



5C CONTINUOUS (COB) CONNECTORS / CONNECTEURS CONTINUS (COB)



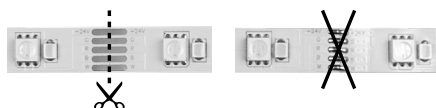
With wire
Avec fil

Tape-to-tape splice
Épissure bande à bande



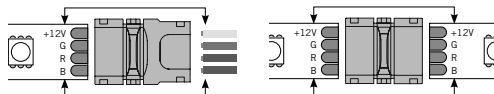
IMPORTANT

- Use connectors on the copper pads of cut sections of LED tape lighting. Do not use connectors on soldered joints.



Utilisez des connecteurs sur les pastilles de cuivre des sections coupées de l'éclairage à ruban LED. N'utilisez pas de connecteurs sur des joints soudés.

- Always maintain polarity when making connections. Check to see that the wire colors and the polarity markings printed on the tape line up.



Maintenez toujours la polarité lors des connexions. Vérifiez que les couleurs des fils et les marques de polarité imprimées sur le ruban s'alignent.

- If the markings do not line up, flip the tape and use the opposite end for proper alignment.

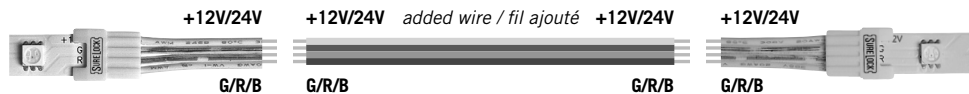
Si les marques ne s'alignent pas, retournez le ruban et utilisez l'extrémité opposée pour vous aligner.

- Peel about 1/4 in. of the paper from the LED strip adhesive backing at the connection point before inserting into connectors. (**Exception:** With continuous [COB] connectors, do not remove paper backing.)

Découlez environ 1/4 po de papier du support adhésif de la bande LED au point de connexion avant de l'insérer dans les connecteurs. (**Exception :** avec les connecteurs continus [COB], ne retirez pas le support papier.)

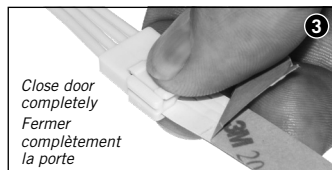
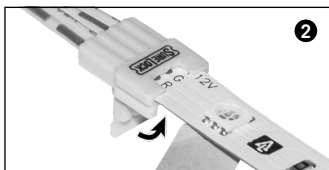
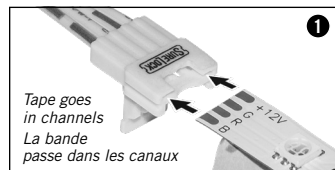


- Connectors with wire can be spliced and extended for gaps of any size. Use 22 AWG wire (not included). / Les connecteurs avec fil peuvent être épissés et rallongés pour des espaces de toute taille. Utilisez un fil 22 AWG (non inclus).



4C SURELOCK CONNECTORS / CONNECTEURS SURELOCK

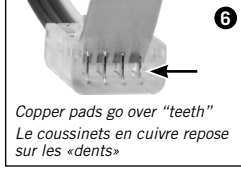
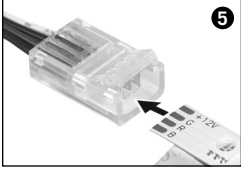
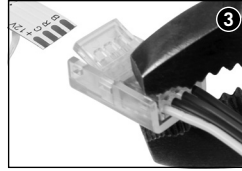
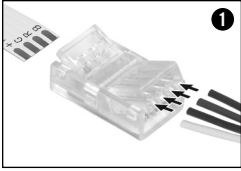
With pre-installed wire / Avec fil préinstallé



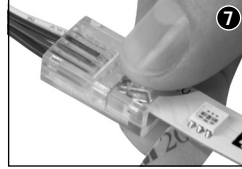
Splice connectors: Repeat steps with the tape light on the opposite end of the connector.

Connecteurs d'épissure : répétez les étapes avec le ruban lumineux à l'extrémité opposée du connecteur.

4C/5C/6C SURELOCK PRO TAPE-TO-WIRE CONNECTORS / CONNECTEURS BANDE À FIL



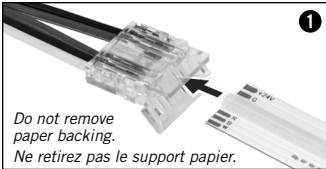
Copper pads go over "teeth"
Le coussinets en cuivre repose sur les «dents»



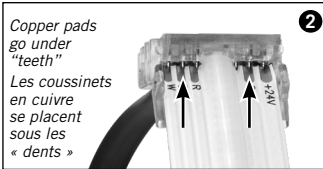
Splice, corner connectors: Repeat steps with the tape light on the opposite end of the connector.

Connecteurs d'épissure et d'angle : répétez les étapes avec le ruban lumineux à l'extrémité opposée du connecteur.

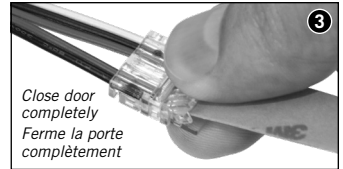
5C CONTINUOUS (COB) CONNECTORS / CONNECTEURS CONTINUS (COB)



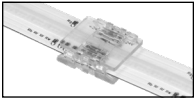
Do not remove paper backing.
Ne retirez pas le support papier.



Copper pads go under "teeth"
Les coussinets en cuivre se placent sous les « dents »



Close door completely
Ferme la porte complètement

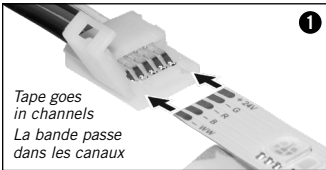


Splice connectors: Repeat steps with the tape light on the opposite end of the connector.

Connecteurs d'épissure : répétez les étapes avec le ruban lumineux à l'extrémité opposée du connecteur.

5C/6C SNAP CONNECTORS / CONNECTEURS SNAP

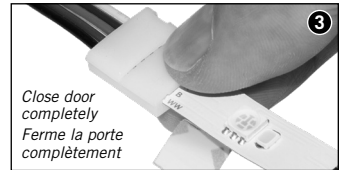
With pre-installed wire / Avec fil préinstallé



Tape goes in channels
La bande passe dans les canaux



Copper pads go under metal clips
Les pastilles en cuivre passent sous les clips métalliques



Close door completely
Ferme la porte complètement



Splice connectors: Repeat steps with the tape light on the opposite side of the connector.

Connecteurs d'épissure : répétez les étapes avec le ruban lumineux à l'extrémité opposée du connecteur.

One-year limited warranty Improper installation, abuse, or failure to use this product for its intended purpose will void warranty. This warranty only applies when all components, including LED power supplies, have been provided by or approved for use by Armacost Lighting. The warranty does not cover labor or any other costs or expense to remove or install any defective, repaired or replaced products.

Garantie limitée de 1 an Une installation, un abus, ou le défaut d'utiliser ce produit aux fins prévues annule la garantie. Cette garantie s'applique uniquement lorsque tous les composants, y compris les alimentations LED, ont été fournis par ou approuvés pour utilisation par Armacost Lighting. Le fait de remplacer le produit et / ou des composants d'un autre fabricant annulera la garantie. La garantie ne couvre pas la main d'œuvre ou d'autres coûts / frais pour retirer ou installer tous les produits défectueux, réparés ou remplacés.



armacostlighting.com

© 2024 Armacost Lighting.
All rights reserved.
Tous droits réservés.

241005