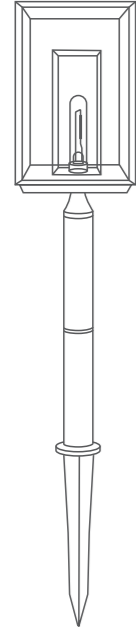


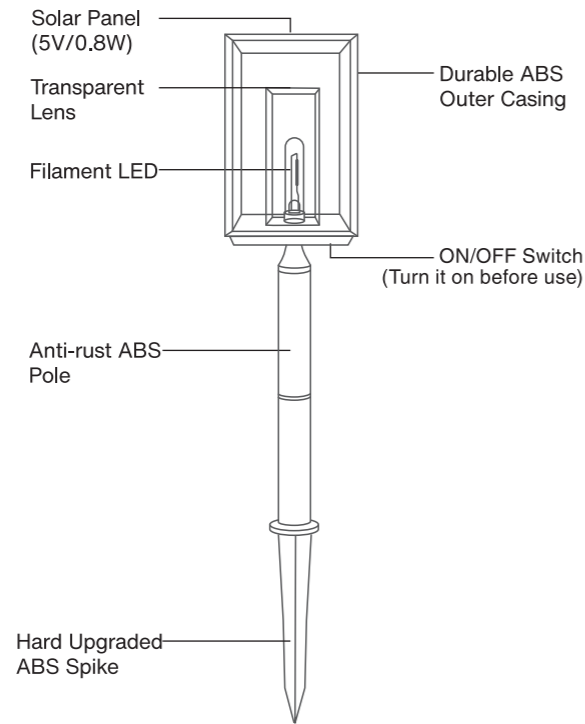
## SOLAR PATHWAY LIGHTS



Thank you for choosing our products. We're committed to providing every single customer high quality lighting products and sound services. Your satisfaction is always our pursuit.

## USER MANUAL

### STRUCTURE



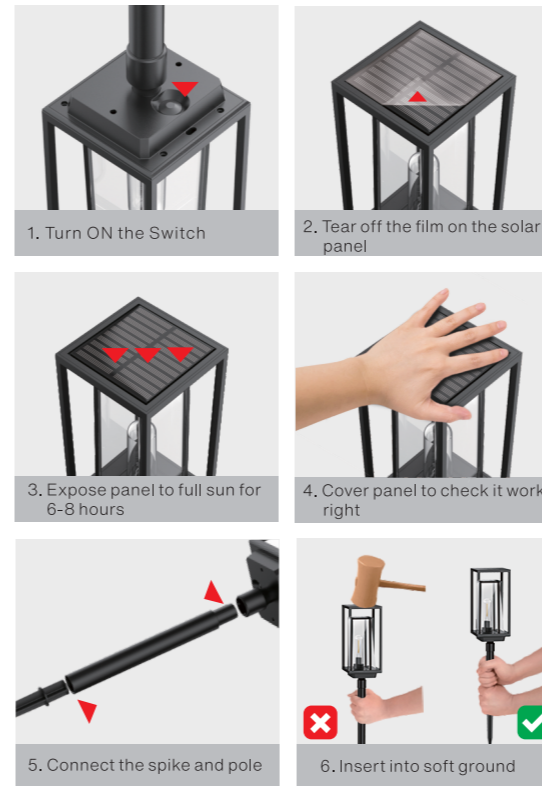
### SPECIFICATIONS

Solar Panel	5V/0.8W
Battery	1500mAh/3.7V
Material	Hard ABS
Size	3.7 In*3.7 In*28.2 In
Power Source	100% Solar Powered
Waterproof Level	IP65
Color	Warm White, 2700K

### FIRST TIME USE

1. Please make sure the switch is on, and charge the solar light under direct sunshine without shelter at least 8 hours for the first time use.
2. In cloudy weather or winter, charging time may be longer and working time maybe shorter, which is normal for solar lights and should not be considered as quality problem.

### EASY TO USE



### WARM TIPS

1. Please position these lights at suitable location for direct sunshine without shelter.
2. If the ground is too hard, do not twist or hammer it with force. Try to soften the ground with water and then insert into the ground. This will help prevent the ground stakes from breaking.
3. The charging time and the lighting time of the outdoor solar lights vary with sunlight intensity, geographical location, weather conditions, seasons, and other conditions.
4. If any single light fails to work or other issues within 1 year, please contact us for a brand new

### Troubleshooting Short working time at night

1. The battery is not fully charged. Install the solar light in an area where it can suck up the maximum amount of full direct sunlight.
2. You're going through a period of cloudy days and gloomy weather. Just give them more patience and wait for the coming of sunny days.

### Not turn on at night

1. Please make sure the ON/OFF switch under the plate is turned on.
2. These pathway lights are close to each other or other light source. Relocate the solar lights or eliminate the other light sources.

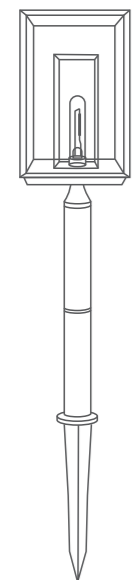
### WARNING

1. Do not dispose of the product and batteries in fire. When the product or batteries are disposed of in fire, the heat build-up may cause explosion.
2. Do not change the battery by yourself. Otherwise the solar panel will not be activated and further fail to work or cause serious water leakage to shorten its life span.
3. Do not disassemble the product by yourselves.
4. Do not soak the product in the water.

### WARRANTY

Thank you very much for your support. You're guaranteed by our 60 days money back and 1-year replacement promise. Should you have any issue or question, please feel free to contact us. We're always here to stand by you.

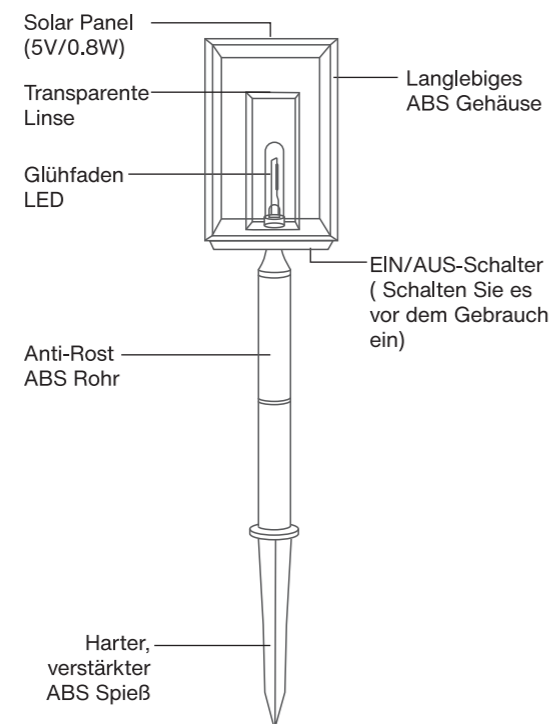
## SOLAR WEGBELEUCHTUNG



Vielen Dank für Ihre Entscheidung für unsere Produkte. Wir sind bestrebt, jedem einzelnen Kunden hochwertige Beleuchtungsprodukte und guten Service zu bieten. Ihre Zufriedenheit ist immer unser Bestreben.

## BENUTZERHANDBUCH

### STRUKTUR



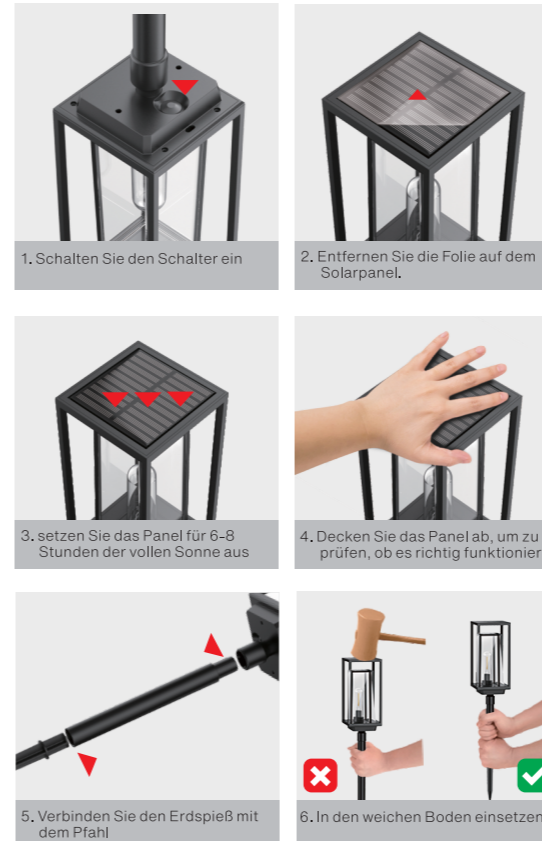
### SPECIFICATIONS

Solarpanel	5V/0.8W
Batterie	1500mAh/3.7V
Material	Hartes ABS
Größe	3,7 In*3,7 In*28,2 In
Stromquelle	100% Solarbetrieben
Wasserdichtigkeit	IP65
Farbe	Warmes Weiß, 2700 K

### ERSTMALIGE VERWENDUNG

1. Bitte stellen Sie sicher, dass der Schalter eingeschaltet ist, und laden Sie die Solarleuchte unter direkter Sonneneinstrahlung ohne Schutz mindestens 8 Stunden für die erste Zeit verwenden.
2. Bei bewölktem Wetter oder im Winter kann die Ladezeit länger und die Betriebszeit vielleicht kürzer sein, was für Solarleuchten normal ist und nicht als Qualitätsproblem angesehen werden sollte.

### EINFACH ZU BENUTZEN



### WARM TIPS

1. Bitte stellen Sie diese Lampen an einem geeigneten Ort mit direkter Sonneneinstrahlung ohne Schutz auf.
2. Wenn der Boden zu hart ist, verdrehen Sie ihn nicht und schlagen Sie nicht mit Gewalt dagegen. Versuchen Sie, den Boden mit Wasser aufzuweichen und stecken Sie ihn dann in den Boden. Dadurch wird verhindert, dass die Erdspieße brechen.
3. Die Ladezeit und die Leuchtdauer der Solarleuchten für den Außenbereich hängen von der Intensität des Sonnenlichts, der geografischen Lage, den Wetterbedingungen, den Jahreszeiten und anderen Bedingungen ab.
4. Wenn ein einzelnes Licht nicht funktioniert oder andere Probleme innerhalb von 1 Jahr, kontaktieren Sie uns bitte für einen brandneuen Ersatz.

### Fehlerbehebung Kurze Betriebszeit bei Nacht

1. Die Batterie ist nicht vollständig geladen. Installieren Sie die Solarleuchte an einem Ort, an dem sie die maximale Menge an direktem Sonnenlicht aufnehmen kann.
2. Sie machen gerade eine Periode mit bewölkten Tagen und trübem Wetter durch. Geben Sie ihnen einfach mehr Geduld und warten Sie auf die kommenden sonnigen Tage.

### Bei Nacht nicht einschalten

1. Bitte stellen Sie sicher, dass der EIN/AUS-Schalter unter der Platte eingeschaltet ist.
2. diese Wegeleuchten sind nahe beieinander oder in der Nähe anderer Lichtquellen. Verschieben Sie die Solarleuchten oder eliminieren Sie die anderen Lichtquellen.

### WARNUNG

1. Entsorgen Sie das Produkt und die Batterien nicht im Feuer. Wenn das Produkt oder die Batterien ins Feuer geworfen werden, kann es durch den Hitzestau zu einer Explosion kommen.
2. Wechseln Sie die Batterie nicht selbst aus. Andernfalls wird das Solarmodul nicht aktiviert und funktioniert nicht mehr oder es tritt Wasser aus, was die Lebensdauer verkürzt.
3. Nehmen Sie das Produkt nicht selbst auseinander.
4. Tauchen Sie das Produkt nicht in Wasser ein.

### GARANTIE

Vielen Dank für Ihre Unterstützung. Sie sind durch unsere 60 Tage Geld zurück und 1 Jahr Ersatz Versprechen garantiert. Sollten Sie ein Problem oder eine Frage haben, zögern Sie bitte nicht, uns zu kontaktieren. Wir sind immer hier, um Ihnen zur Seite zu stehen.