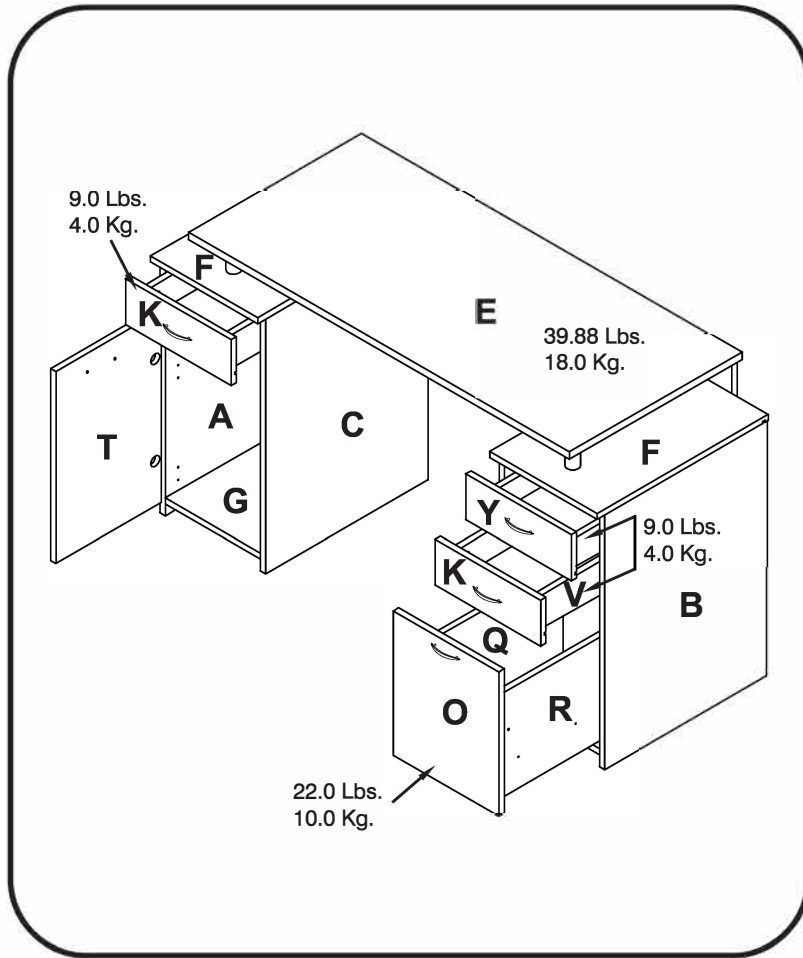


ASSEMBLY INSTRUCTIONS AND WARRANTY MANUAL DE ENSAMBLE Y GARANTIA



DESK-FILE CABINET

ESCRITORIO ARCHIVADOR

This instruction manual contains important information. Follow the consecutive order. Please read and keep for future reference.
Este Manual contiene información importante. Siga el orden consecutivo de las instrucciones. Por favor léalo y guárdelo para consultas en el futuro.



Two or more people are required to assemble and/or move this unit.
Se requiere de dos o más personas para armar y mover este mueble.



Unpack and assemble this unit in an spacious area. Assemble the unit on top of the empty box to prevent scratches.
Desempaque y arme este mueble en un area espaciosa. Arme el mueble sobre su caja, para no rayarlo.



Protect furniture from water and moisture. This furniture must not be used outdoors.
Proteja el mueble del agua y de la humedad. No use este mueble al aire libre.



Do not expose it to heat.
No lo exponga al calor.



Do not hit or tap with a hammer, unless it is indicated.
No lo golpee ni lo martille.



Do not paint or use abrasive elements to clean this furniture.
No pinte ni use elementos abrasivos para limpiar este mueble.



Do not drag or climb on your furniture. If you need to move it, lift it.
No lo arrastre ni se suba al mueble. Si necesita moverlo, levántelo.

IMPORTANT!

When calling or writing us, please provide the OP number, here highlighted, so we can offer the most efficient response.

¡IMPORTANTE!

Al llamar o escribirnos, por favor darnos el número de OP, aquí resaltado, con el fin de ofrecerle la respuesta mas eficiente.



Certificado N° sc 640-1



Five (5) Year Limited Warranty

United States of America and Canada

Thank you for your purchase of an Iproduct!

We are confident you will appreciate the fine quality and craftsmanship of your selection. We stand proudly behind each and every product we manufacture and we guarantee our work through the following five (5) year limited warranty. We appreciate your business and look forward to your business in the years ahead.

In order to provide you with timely assistance, please thoroughly inspect your furniture for missing or damaged parts immediately after opening the carton.

All products are warranted to the end user at the time of purchase and for a period of five (5) years thereafter.

We warrant to you, the original purchaser, that our furniture and all of its parts and components are free of defects in material or workmanship. "Defects" as used in this warranty, is defined as any imperfections which impair the use of the furniture or product.

Our warranty is expressly limited to the replacement of furniture parts and components. For five (5) years after the date of purchase, we will replace any part described on the enclosed Furniture Parts List that is defective in material or workmanship.

This warranty applies under conditions of normal use. Our furniture products are not intended for outdoor use. The warranty does not cover: 1) defects caused by improper assembly or disassembly; 2) defects occurring after purchase due to product modification, intentional damage, accident, misuse (including without limitation improper moving or sliding), abuse, negligence or exposure to the elements; 3) cosmetic damage; or 4) labor or assembly costs.

EXCEPT AS PROVIDED HEREIN, WE MAKE NO EXPRESS WARRANTIES, AND ANY IMPLIED WARRANTY, INCLUDING WITHOUT LIMITATION AN IMPLIED WARRANTY OR MERCHANTABILITY OR FITNESS FOR A PARTICULAR PURPOSE, IS LIMITED IN ITS DURATION TO THE DURATION OF THE WRITTEN LIMITED WARRANTY SET FORTH HEREIN.

Except as provided herein, we shall have no liability or responsibility to the purchaser or any other person or entity with respect to any liability, loss of damage caused or alleged to be caused directly or indirectly by use of the product, including, but not limited to, any incidental or consequential damages, some states do not allow limitation on how long an implied warranty lasts or the exclusion of limitation of incidental or consequential damages, so the above limitation and exclusion may not apply to you.

This warranty gives you specific legal rights. You may have other rights which vary from state to state.

Cinco (5) Años de Garantía al Consumidor

Estados Unidos de América y Canadá

¡Gracias por su compra de este producto!

Esperamos usted sepa apreciar la calidad y artesanía de este producto. Orgullosamente respaldamos los productos que fabricamos y por ello los garantizamos por un periodo de cinco (5) años después de la fecha de su compra.

Nuevamente, nuestras expresivas gracias por haber seleccionado nuestros productos esperamos verlos favorecidos con sus futuras compras.

Para asistirle con mayor rapidez, por favor, revise cuidadosamente todas las piezas de este productor y así detectara faltas o piezas dañadas inmediatamente después de abrir el empaque.

También necesitará tener a mano la factura o recibo de compra. Los repuestos que usted necesite se le enviarán directamente a donde usted nos indique sin costo alguno para usted, dentro de Estados Unidos o Canadá.

Todos los productos fabricados por nosotros están garantizados al usuario final por un periodo de cinco (5) años después de la fecha de su compra.

Le garantizamos, al consumidor original, que nuestros muebles así también como sus partes y/o otros componentes no tienen materiales defectuosos o defectos en su manufactura. La palabra "Defecto" se define en esta garantía específicamente a imperfecciones que le impidan el uso de este mueble al consumidor original.

Esta garantía está expresamente limitada a reemplazar las piezas y/o componentes que tengan defectos en su manufactura durante un periodo de cinco (5) años después de la fecha de su compra.

Esta garantía será aplicable solamente cuando se le dé un uso normal a este mueble por el consumidor. Estos productos no han sido diseñados ni fabricados para ser usados a la intemperie. Esta garantía no cubre: 1) defectos que hayan sido causados por ensamblaje defectuoso, 2) defectos que ocurran después que usted haya comprado el producto y le haga cualquier codificación, roturas intencionales, accidentes, abuso, uso indebido, negligencia o que sean expuestos a inclemencias climatológicas, 3) daños en su apariencia y 4) costo de mano de obra por ensamblaje.

EXCEPTUANDO LO ANTES DICHO, NO OFRECE OTRAS GARANTIAS ESPECIFICAS O INSINUADAS, IGUALMENTE NO GARANTIZAMOS LA COMERCIALIZACION DE ESTE PRODUCTO O QUE EL MISMO SEA APTO PARA EL USO ESPECIFICO QUE USTED DESEA, ADEMÁS EL PERIODO DE ESTAGARANTIA ESTA MILITADO AL TIEMPO ARRIBA INDICADO.

Exceptuando lo antes dicho, no asume ninguna responsabilidad legal con el consumidor, o cualquiera otra persona, entidad comercial con respecto a pérdidas o daños que sean a causa o que se alegue sean causa directa o indirecta del uso de este producto, incluyendo, pero no limitado a accidentes o daños consecuentes. En algunos estados de E.U.A no reconocen las limitaciones arriba mencionadas, por lo tanto, las mismas quedan sin efecto.

Esta garantía le da a usted derechos legales específicos. Usted también puede tener otros derechos dependiendo de las leyes y regulaciones del lugar donde usted resida.

Garantie Limitée de Cinq (5) Ans

États-Unis ou Canada

Merci d'avoir fait l'acquisition d'un produit fabriqué par I

Nous sommes certains que vous apprécierez la qualité et le travail qui a été apporté à la fabrication du produit que vous venez de choisir. Chez nous, nous répondons de chacun de nos produits et garantissons ces derniers avec une garantie limitée de cinq (5) ans. Nous sommes flattés de votre choix et espérons pouvoir répondre à vos besoins futurs au cours des prochaines années.

Afin de vous servir au mieux, veuillez vérifier votre meuble afin de vous assurer qu'aucune pièce ne s'avère manquante ou endommagée immédiatement après l'ouverture du carton.

Chaque produit fabriqué par nous est garanti pendant cinq (5) ans à partir de la date d'achat. Cette garantie est limitée à l'acheteur initial.

Nous garantissons à l'acheteur d'origine que nos meubles et leurs pièces ne présentent aucun vice de matériau et de fabrication. Le terme « Défaut » ou « Vice » utilisé dans cette garantie signifie une imperfection risquant de gêner ou d'empêcher toute utilisation du meuble.

Notre garantie est expressément limitée au remplacement des pièces du meuble et de ces composants. s'engage à remplacer toute pièce indiquée sur la liste des pièces du meuble présentant un vice de matériau ou de fabrication pendant une durée de cinq (5) ans.

Cette garantie s'applique dans des conditions d'une utilité normale. Nos produits de meubles ne sont pas prévus pour l'usage extérieur. La garantie ne couvre pas : 1) défauts provoqués par l'assemblage ou le démontage inexact ; 2) défauts se produisant après l'achat du produit, aux dommages intentionnels, à l'accident, à l'abus (y compris sans de déplacer inexact de limitation ou glissant), à l'abus, à la négligence ou à l'exposition aux éléments ; 3) dommages cosmétiques ; ou 4) courts de travail ou d'assemblage.

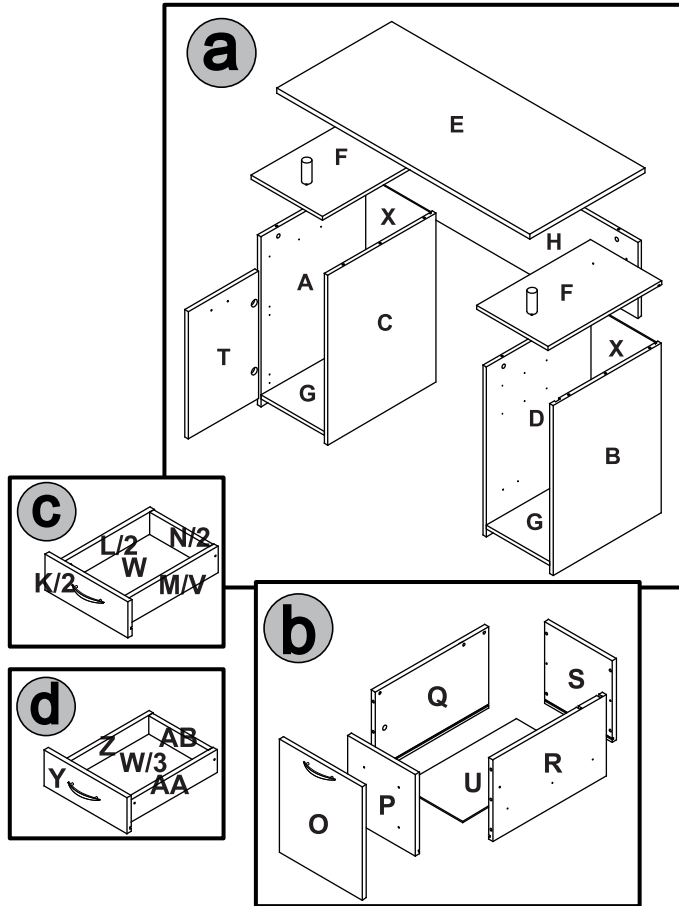
A L'EXCEPTION DES TERMES DE LA PRESENTE, NE FORMULE AUCUNE GARANTIE EXPRESSE ET TOUTE GARANTIE IMPLICITE Y COMPRIS TOUTE GARANTIE IMPLICITE D'APTITUDE A LA COMMERCIALISATION ET D'APTITUDE A UN USAGE PARTICULIER EST LIMITEE A LA PERIODE DE VALIDITE DE LA GARANTIE LIMITEE.

A l'exception des termes de la présente, décline toute responsabilité en cas de responsabilité, perte, dégâts décollant ou prétendant décoller directement ou indirectement de l'utilisation du produit, y compris mais non limitée aux dommages accessoires et consécutifs. Certains états ne permettent pas la limitation en durée d'une garantie implicite ni l'exclusion de la limitation de dommages directs ou indirects. Par conséquent, les exclusions ou limitations indiquées ci-dessus peuvent ne pas vous être applicables.

Cette garantie vous donne des droits juridiques spécifiques, Il est possible que vous ayez d'autres droits variant d'un état à l'autre.

PARTS IDENTIFICATION / IDENTIFICACIÓN DE PARTES

EXPLODED VIEW/DESPIECE



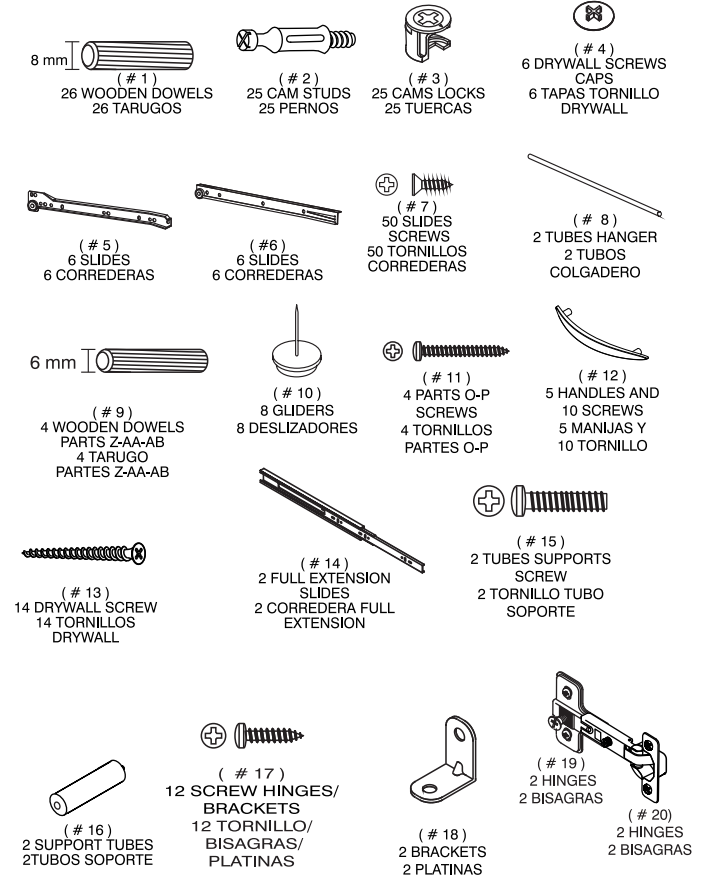
LETTERS I, J, ARE NOT INCLUDED
NO SE INCLUYEN LAS LETRAS I, J.

PARTS LIST TABLA DE PIEZAS

PARTS PIEZA	QUANTITY CANTIDAD
A	1
B	1
C	1
D	1
E	1
F	2
G	2
H	1
K	2
L	2
M	1
N	2
O	1
P	1
Q	1
R	1
S	1
T	1
U	1
V	1
W	3
X	2
Y	1
Z	1
AA	1
AB	1

QUANTITY CANTIDAD	FROM DESDE	TO HASTA
34	A	AB

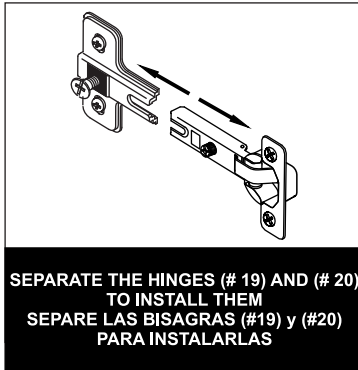
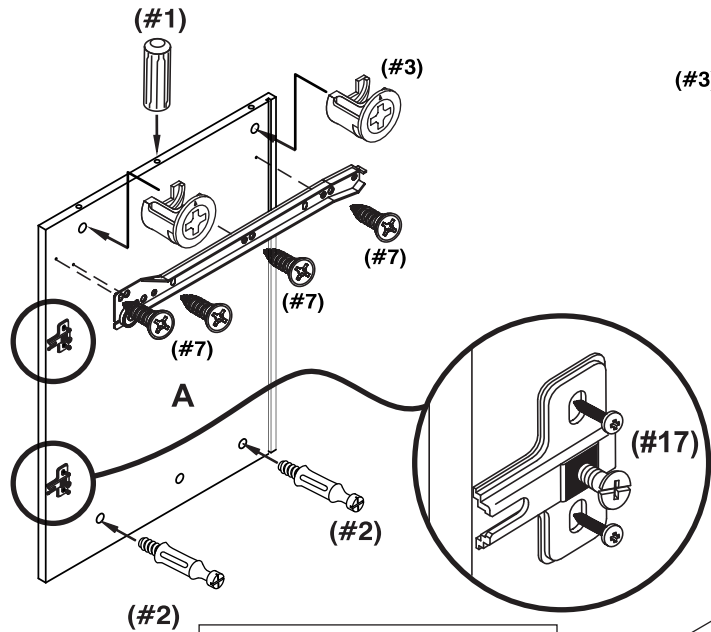
IDENTIFICACIÓN DE HERRAJES HARDWARE IDENTIFICATION



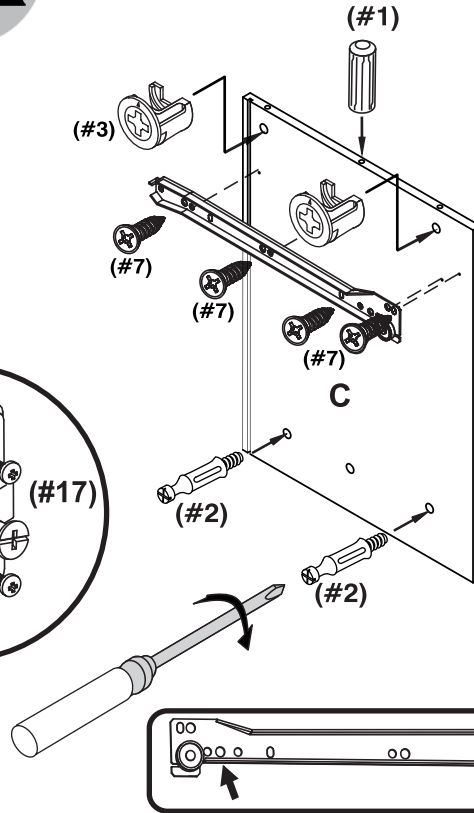
FURNITURE ASSEMBLY ARMADO DEL MUEBLE

a

PARTS SET UP / PREPARACIÓN DE PIEZAS

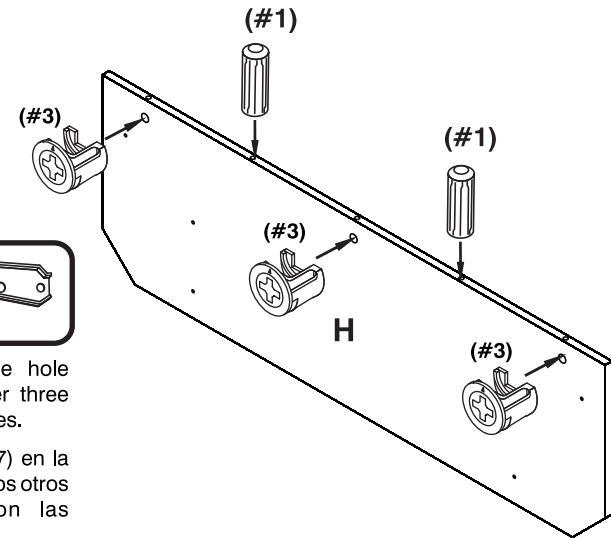
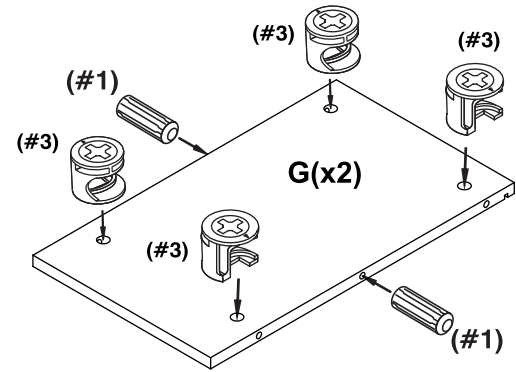


SEPARATE THE HINGES (# 19) AND (# 20)
TO INSTALL THEM
SEPARA LAS BISAGRAS (#19) y (#20)
PARA INSTALARLAS



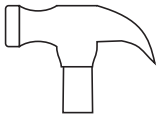
Place a Slide/lock Screw (#7) in the hole indicated by the arrow, place the other three screws to coincide with the pre-drilled holes.

Coloque un tornillo corredera/chapa (#7) en la perforación que señala la flecha, ubique los otros tres tornillos donde coincidan con las perforaciones guías de las partes.

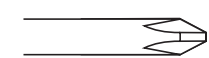


FOR THIS STEP, YOU WILL NEED:
EN ESTE PASO NECESITA:

TOOLS
HERRAMIENTAS



MARTILLO
/HAMMER



PHILLIPS SCREWDRIVER /
ATORNILLADOR DE ESTRELLA

HARDWARE
HERRAJES



WOODEN
DOWELS
TARUGOS
(#1)



CAMS LOCKS
TUERCAS
(#3)



SLIDES
CORREDERAS
(#5)



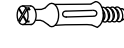
SLIDES SCREWS
TORNILLOS
CORREDERAS
(#7)



SCREW HINGES/
BRACKETS
TORNILLOS
BISAGRAS/
PLATINAS
(# 17)



HINGES
BISAGRAS
(# 19)

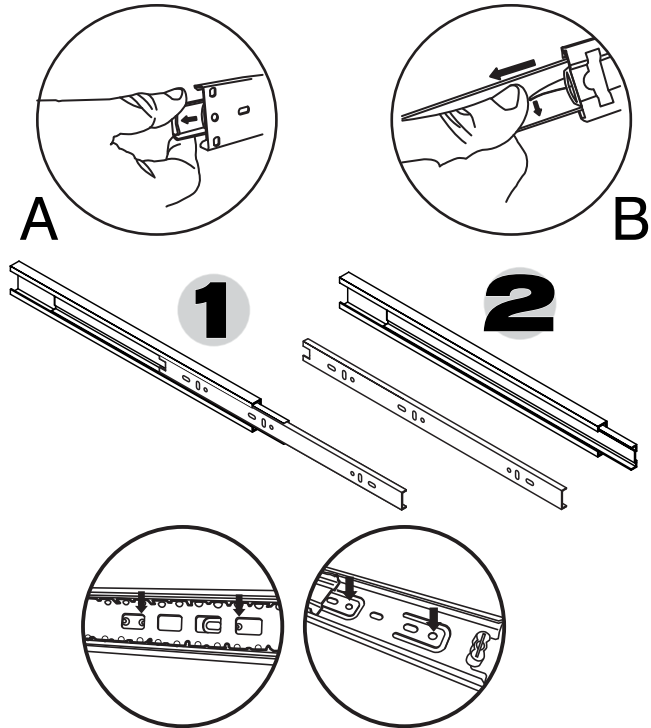


CAM STUDS
PERNOS
(#2)

2 ASSEMBLY STEPS / PASOS PARA ENSAMBLAR

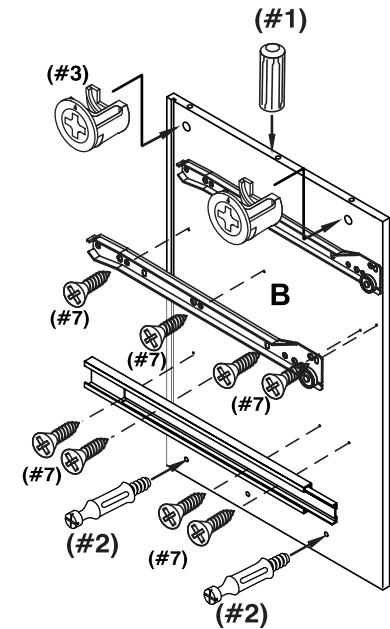
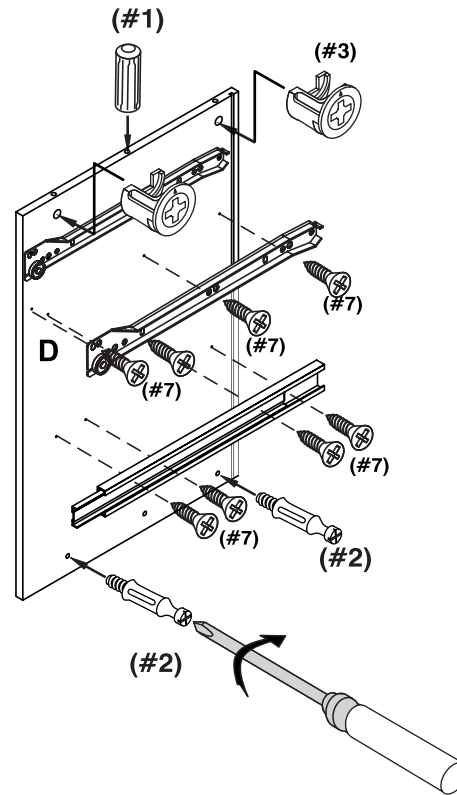
PARTS SET UP / PREPARACIÓN DE PIEZAS

FULL EXTENSION SLIDE CORREDERA FULL EXTENSION



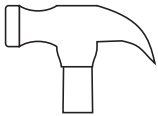
Slide rail to locate the holes in parts **A**, **B** as shown in the diagram.

Deslice el riel para ubicar las perforaciones en las piezas **A**, **B** como muestra en las Gráficas

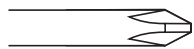


FOR THIS STEP, YOU WILL NEED:
EN ESTE PASO NECESITA:

TOOLS
HERRAMIENTAS

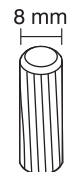


MARTILLO
/HAMMER



PHILLIPS SCREWDRIVER /
ATORNILLADOR DE ESTRELLA

HARDWARE
HERRAJES



WOODEN
DOWELS
TARUGOS
(#1)



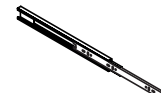
CAMS LOCKS
TUERCAS
(#3)



SLIDES
CORREDERAS
(#5)



SLIDES SCREWS
TORNILLOS
CORREDERAS
(#7)

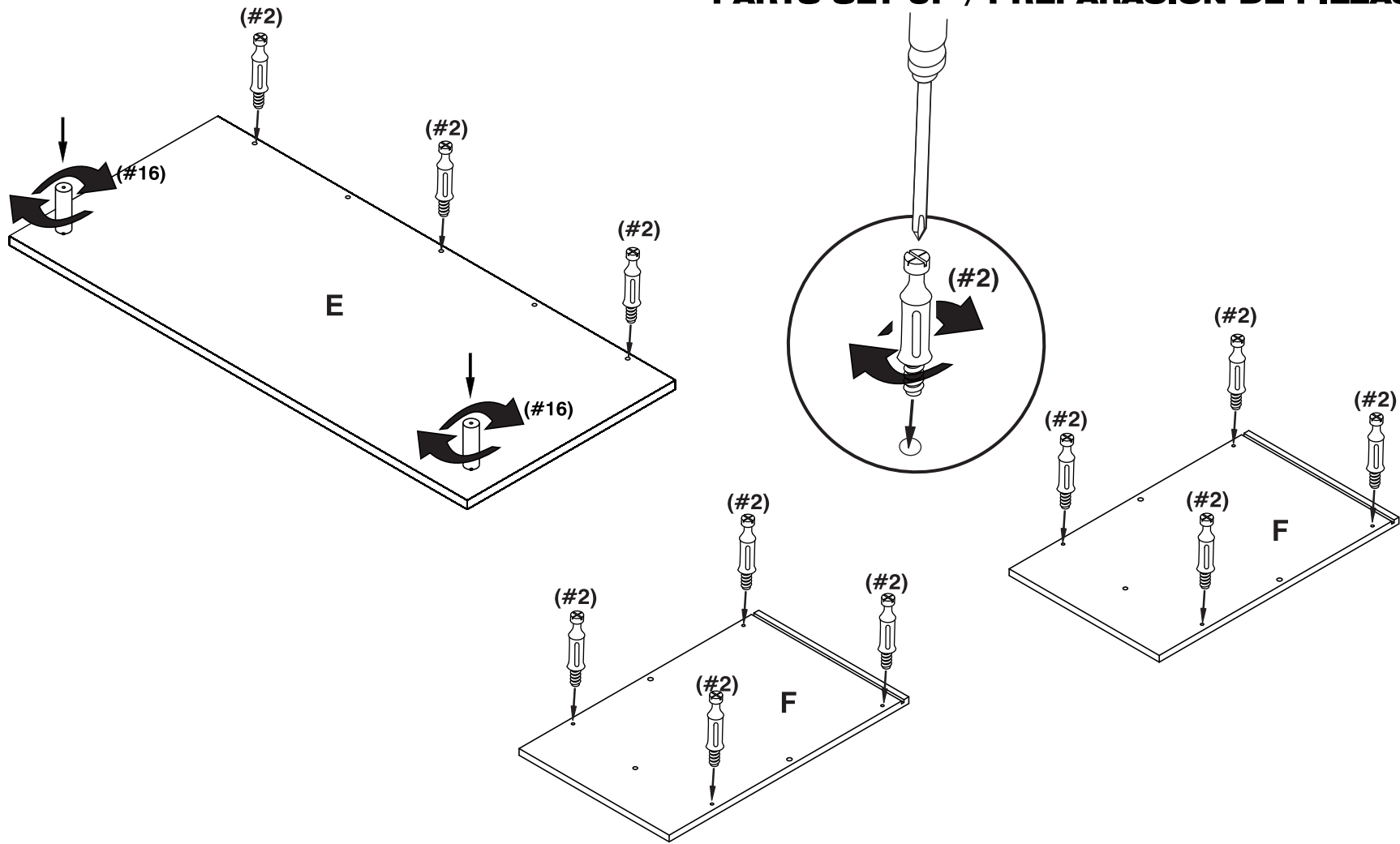


CORREDERA FULL
EXTENSION
FULL EXTENSION
SLIDES
(# 14)



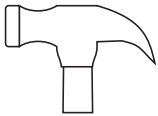
CAM STUDS
PERNOS
(#2)

PARTS SET UP / PREPARACIÓN DE PIEZAS

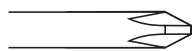


FOR THIS STEP, YOU WILL NEED:
EN ESTE PASO NECESITA:

TOOLS
HERRAMIENTAS



MARTILLO
/HAMMER

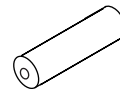


PHILLIPS SCREWDRIVER /
ATORNILLADOR DE ESTRELLA

HARDWARE
HERRAJES

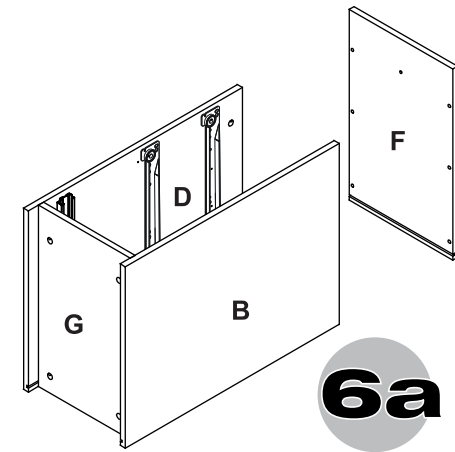
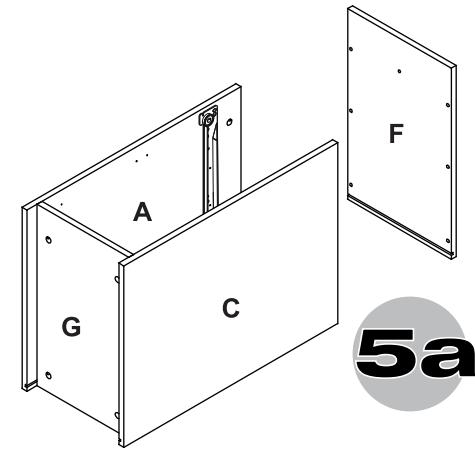
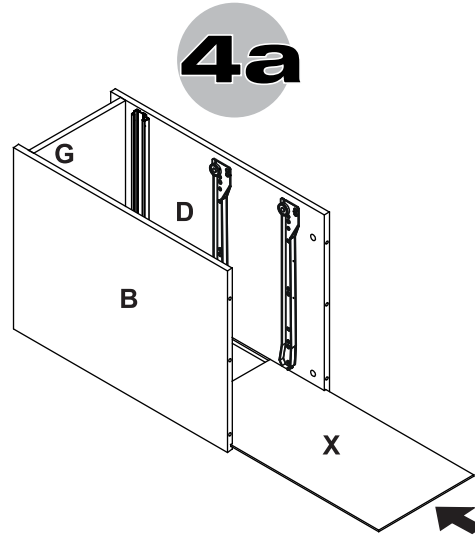
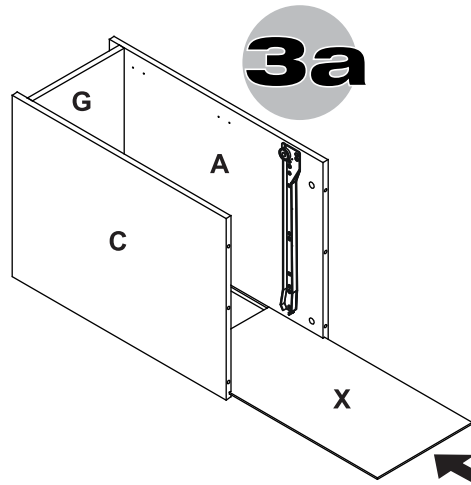
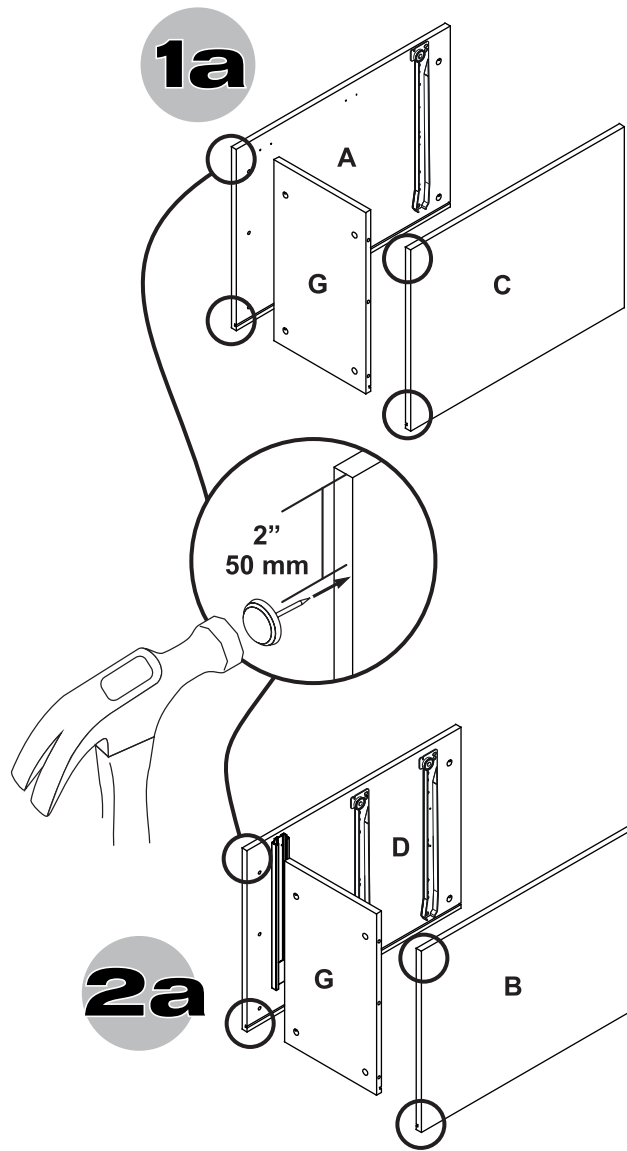


CAM STUDS
PERNOS
(#2)



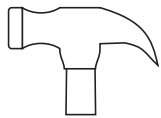
SUPPORT TUBES
TUBOS SOPORTE
(# 16)

4 ASSEMBLY STEPS / PASOS PARA ENSAMBLAR

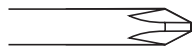


FOR THIS STEP, YOU WILL NEED:
EN ESTE PASO NECESITA:

TOOLS
HERRAMIENTAS



MARTILLO
/HAMMER



PHILLIPS SCREWDRIVER /
ATORNILLADOR DE ESTRELLA

HARDWARE
HERRAJES



GLIDERS
DESGLIZADORES
(# 10)



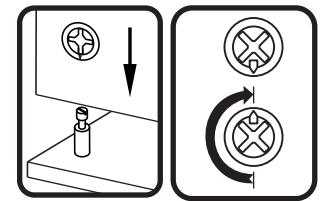
GLIDER
SCREWS
TORNILLOS
DESGLIZADOR
(# 11)



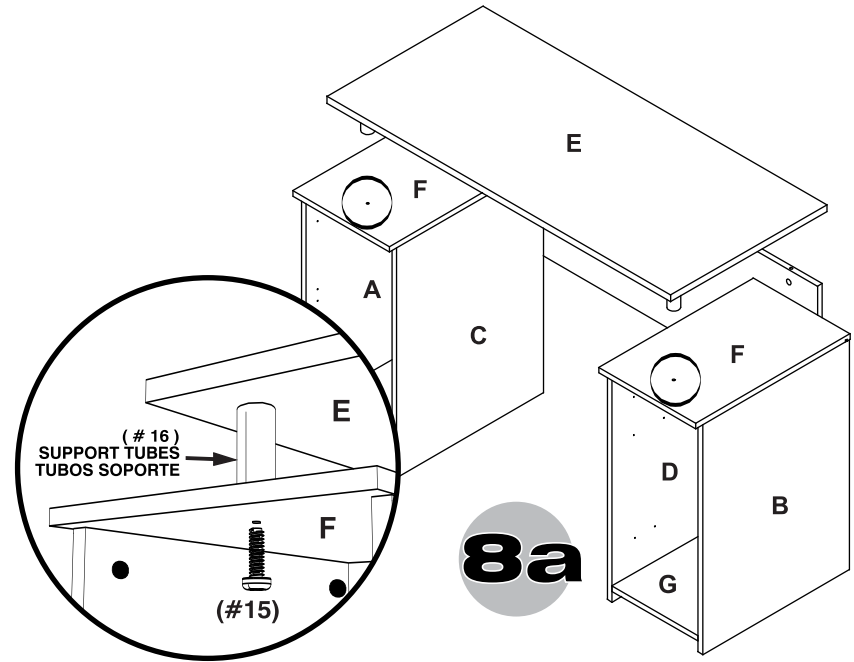
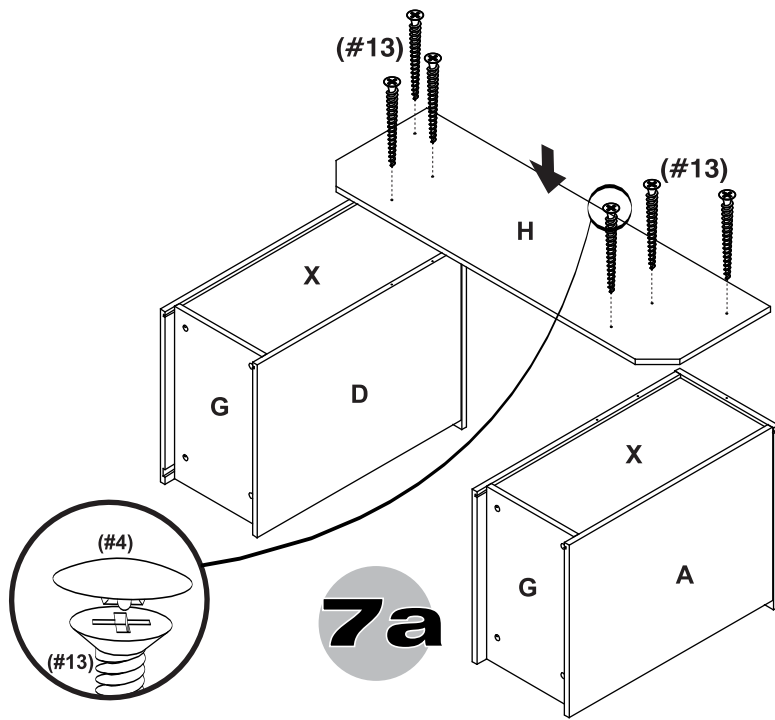
DRYWALL SCREW
TORNILLOS
DRYWALL
(# 13)



TUBES SUPPORTS
SCREW
TORNILLO TUBO
SOPORTE
(# 15)

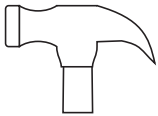


AFTER THE PARTS ARE CONNECTED,
SCREW AS SHOWN

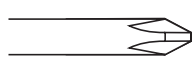


FOR THIS STEP, YOU WILL NEED:
EN ESTE PASO NECESITA:

TOOLS
HERRAMIENTAS



MARTILLO
/HAMMER



PHILLIPS SCREWDRIVER /
ATORNILLADOR DE ESTRELLA

HARDWARE
HERRAJES



DRYWALL SCREW
TORNILLOS
DRYWALL
(# 13)



DRYWALL SCREWS
CAPS
TAPAS TORNILLO
DRYWALL
(# 4)



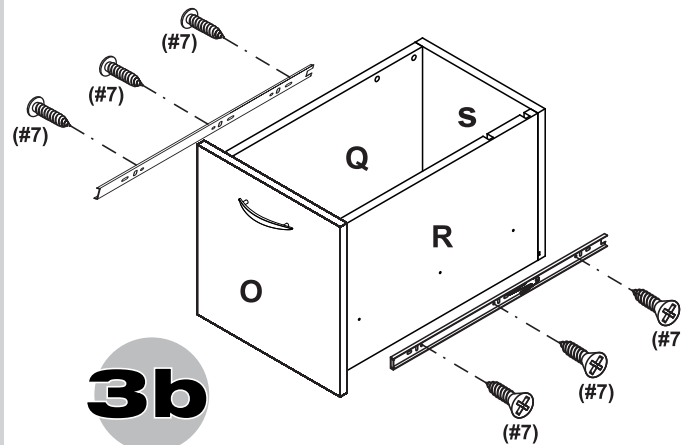
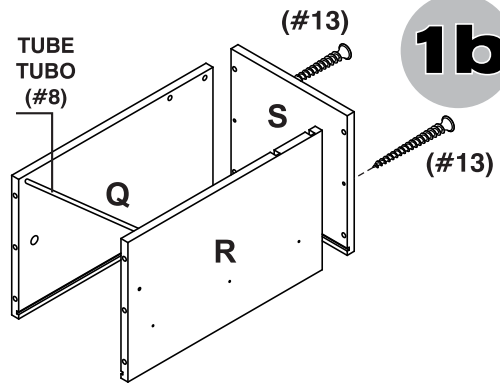
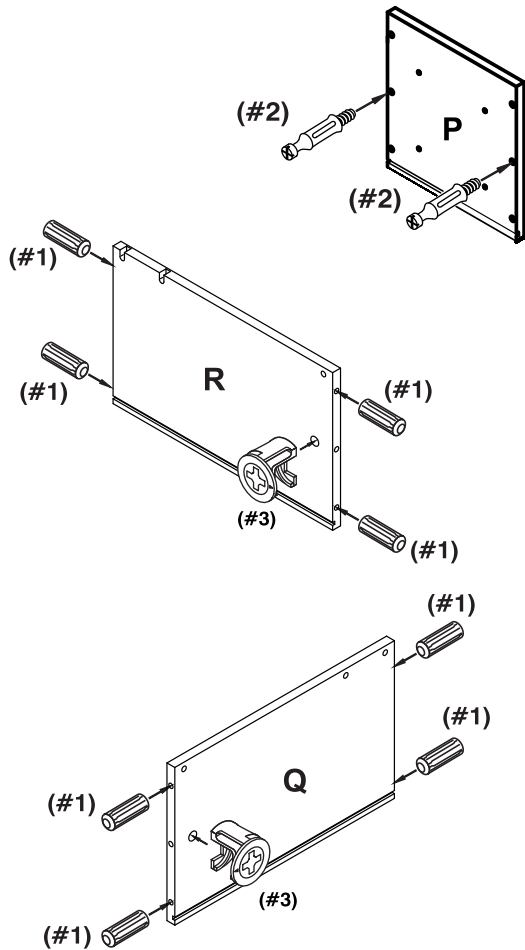
TUBES SUPPORTS
SCREW
TORNILLO TUBO
SOPORTE
(# 15)

6 ASSEMBLY STEPS / PASOS PARA ENSAMBLAR

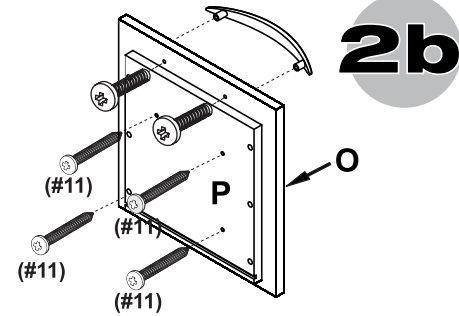
PARTS SET UP / PREPARACIÓN DE PIEZAS

ASSEMBLY DRAWER ARMADO DEL CAJON

b



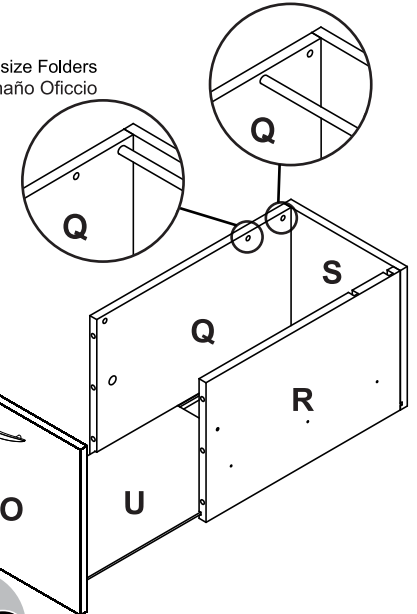
3b



2b

Letter / A4 size Folders
Carpetas tamaño Carta / A4

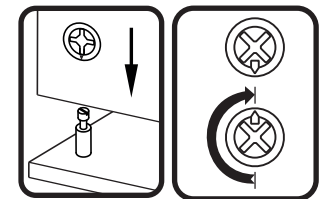
Legal size Folders
Carpetas tamaño Oficio



4b

Depending on the file size that you will use, adjust Tubes (#8) as shown in the diagram.

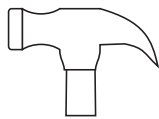
Dependiendo la carpeta que usted emplee ajustar los tubos (#8) según la gráfica.



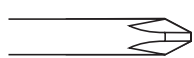
AFTER THE PARTS ARE CONNECTED,
SCREW AS SHOWN

FOR THIS STEP, YOU WILL NEED:
EN ESTE PASO NECESITA:

TOOLS
HERRAMIENTAS

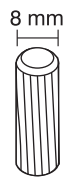


MARTILLO
/HAMMER



PHILLIPS SCREWDRIVER /
ATORNILLADOR DE ESTRELLA

HARDWARE
HERRAJES



WOODEN DOWELS
TARUGOS (#1)



CAMS LOCKS
TUERCAS (#3)



CAM STUDS
PERNOS (#2)



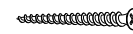
SLIDES SCREWS
TORNILLOS CORREDERAS (#7)



CORREDERA FULL EXTENSION
FULL EXTENSION SLIDES (#14)



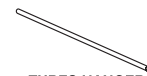
HANDLES AND SCREWS
MANIJAS Y TORNILLO (#12)



DRYWALL SCREW
TORNILLOS DRYWALL (#13)



PARTS O-P SCREWS
TORNILLOS PARTES O-P (#11)



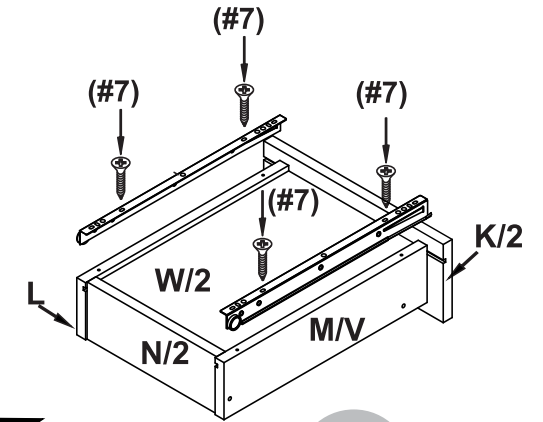
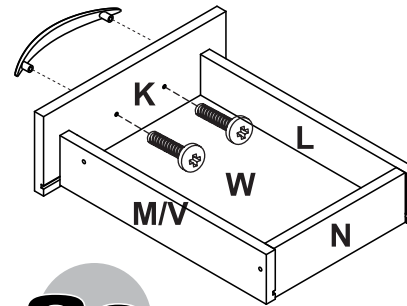
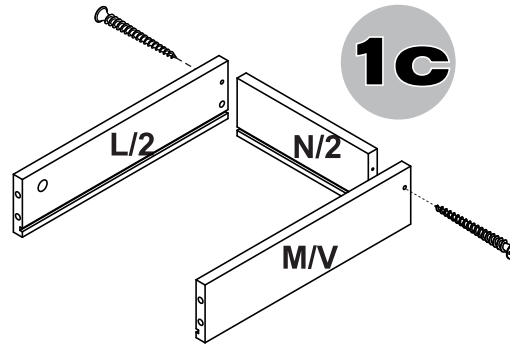
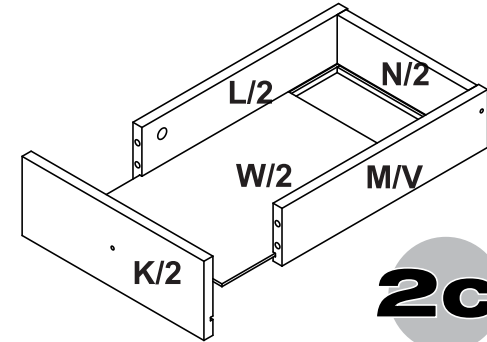
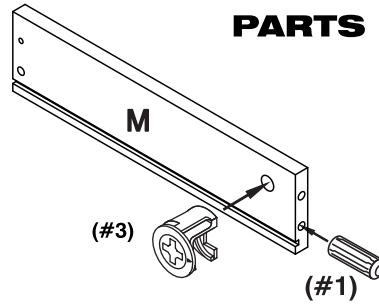
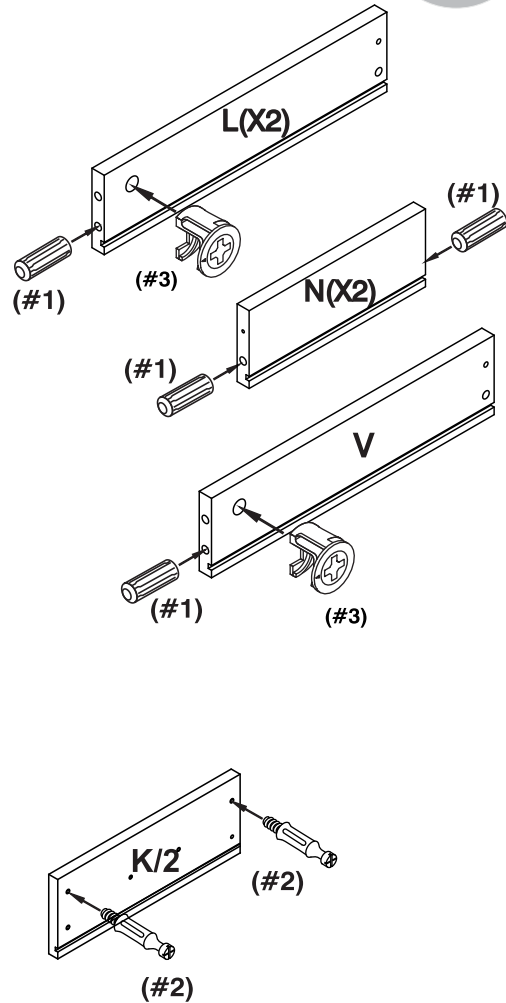
TUBES HANGER
TUBOS COLGADERO (#8)

ASSEMBLY DRAWER ARMADO DEL CAJON



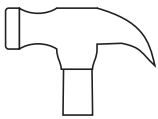
ASSEMBLY STEPS / PASOS PARA ENSAMBLAR 7

PARTS SET UP / PREPARACIÓN DE PIEZAS

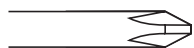


FOR THIS STEP, YOU WILL NEED:
EN ESTE PASO NECESITA:

TOOLS
HERRAMIENTAS

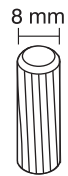


MARTILLO
/HAMMER



PHILLIPS SCREWDRIVER /
ATORNILLADOR DE ESTRELLA

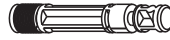
HARDWARE
HERRAJES



WOODEN
DOWELS
TARUGOS
(#1)



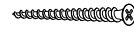
CAMS LOCKS
TUERCAS
(#3)



CAM STUDS
PERNOS
(#2)



CAM STUDS
PERNOS
(#2)



DRYWALL SCREW
TORNILLOS
DRYWALL
(# 13)



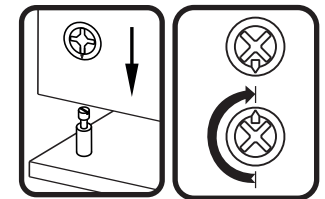
HANDLES AND
SCREWS
MANIJAS Y
TORNILLO
(# 12)



SLIDES
CORREDERAS
(#6)



SLIDES SCREWS
TORNILLOS
CORREDERAS
(#7)



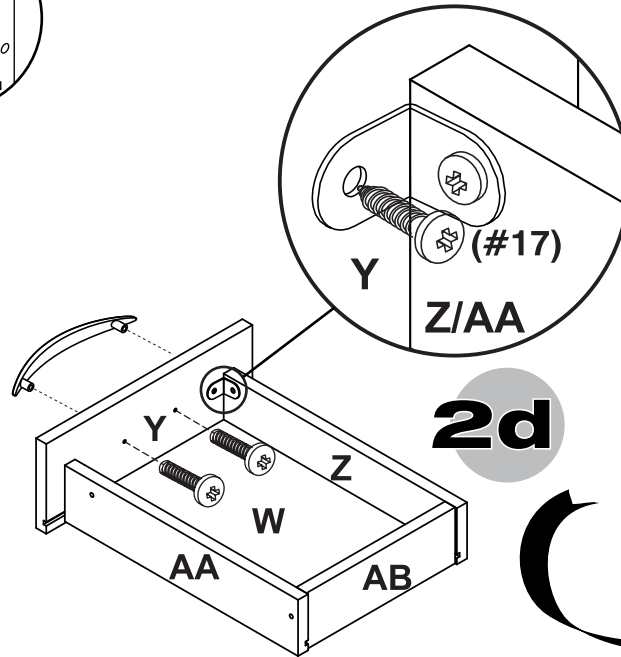
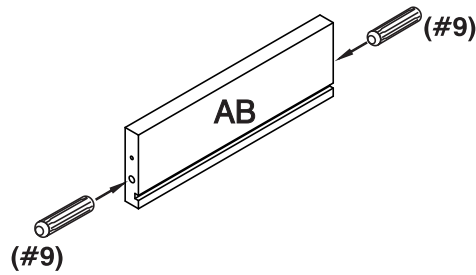
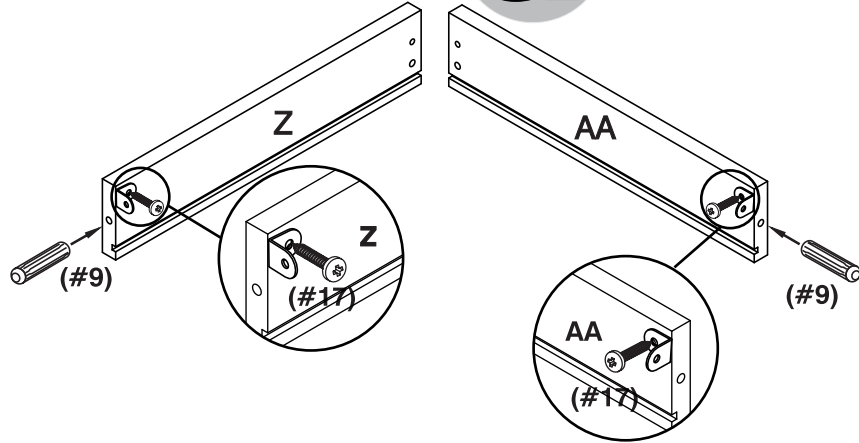
AFTER THE PARTS ARE CONNECTED,
SCREW AS SHOWN

8 ASSEMBLY STEPS / PASOS PARA ENSAMBLAR

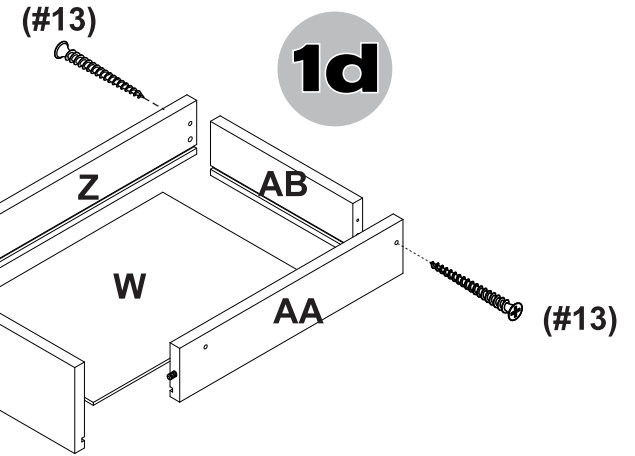
PARTS SET UP / PREPARACIÓN DE PIEZAS

ASSEMBLY DRAWER ARMADO DEL CAJON

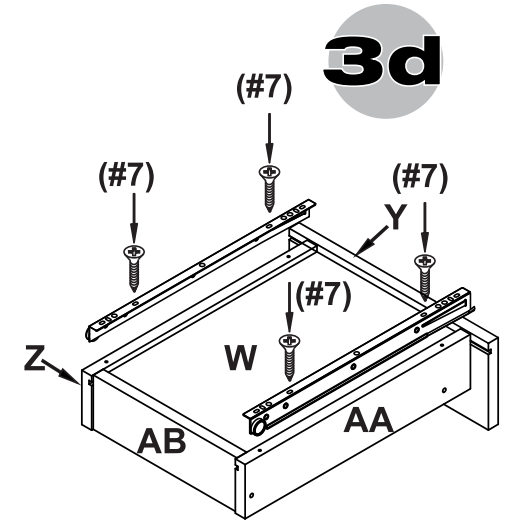
d



2d



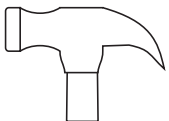
1d



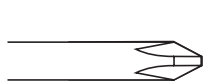
3d

FOR THIS STEP, YOU WILL NEED:
EN ESTE PASO NECESITA:

TOOLS
HERRAMIENTAS

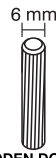


MARTILLO
/HAMMER



PHILLIPS SCREWDRIVER /
ATORNILLADOR DE ESTRELLA

HARDWARE
HERRAJES



WOODEN DOWELS
PARTS Z-AA-AB
TARUGO
PARTES Z-AA-AB
(# 9)



BRACKETS
PLATINAS
(# 18)



SCREW HINGES
/BRAKETS
TORNILLOS
BISAGRAS/
PLATINAS
(# 17)



SLIDES SCREWS
TORNILLOS
CORREDERAS
(# 7)



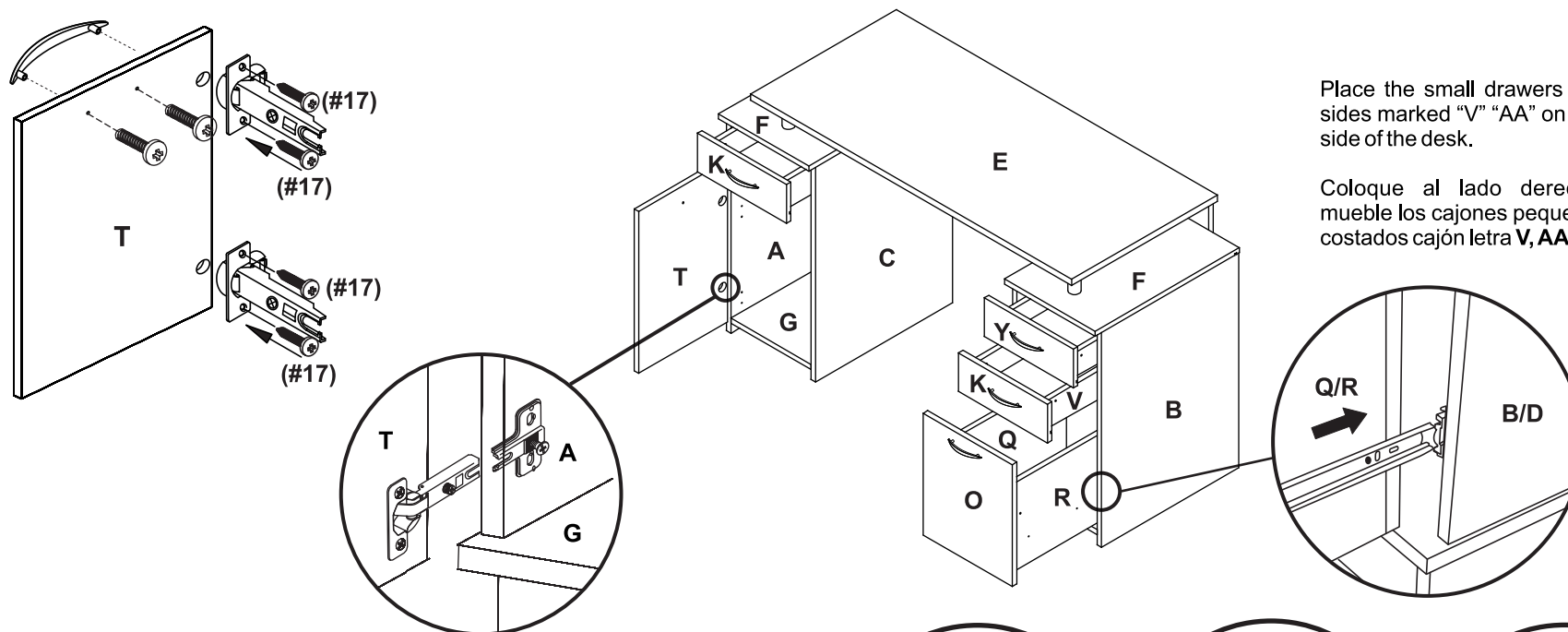
SLIDES
CORREDERAS
(# 6)



HANDLES AND
SCREWS
MANIJAS Y
TORNILLO
(# 12)



DRYWALL SCREW
TORNILLOS
DRYWALL
(# 13)

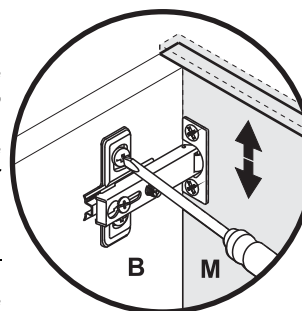


Place the small drawers with the sides marked "V" "AA" on the right side of the desk.

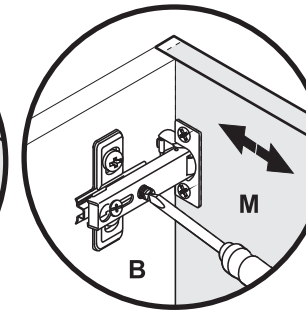
Coloque al lado derecho del mueble los cajones pequeños con costados cajón letra V, AA.

To level the Door Part T, follow these steps: **HEIGHT ADJUSTMENT:** Allows part "T" to be raised or lowered to level it with part "G". Loosen the hinge screws, as shown in the detail, to adjust the door to the desired position, and retighten the Hinge screw. **DEPTH ADJUSTMENT:** Allows part "T" to be moved forward or backward by loosening the Hinge screw as shown in the detail. **LATERAL ADJUSTMENT:** Allows part "T" to be moved right or left, leveling it with part "A" by loosening or tightening the Hinge screw as shown in the detail.

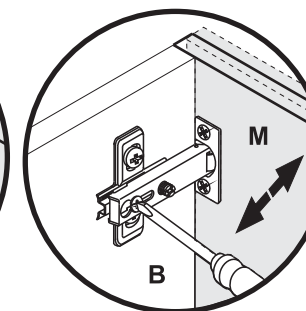
Para nivelar la puerta parte T, tenga en cuenta las siguientes indicaciones: **AJUSTE DE ALTURA:** Le permite subir o bajar la parte T, cuadrándola al nivel de la parte G, aflojando el tornillo de la bisagra, como lo muestra el detalle. Cuando este en el lugar indicado, asegure los tornillos bisagra. **AJUSTE DE PROFUNDIDAD:** Le permite llevar la parte T, hacia adentro o hacia afuera, aflojando el tornillo de la bisagra, como lo muestra el detalle. **AJUSTE LATERAL:** Le permite llevar la parte T, hacia la derecha o la izquierda, nivelándola con la parte A aflojando o apretando el tornillo de la bisagra, como lo muestra el detalle.



HEIGHT ADJUSTMENT
AJUSTE DE ALTURA



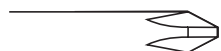
LATERAL ADJUSTMENT
AJUSTE LATERAL



DEPTH ADJUSTMENT
AJUSTE DE PROFUNDIDAD

FOR THIS STEP, YOU WILL NEED:
EN ESTE PASO NECESITA:

TOOLS
HERRAMIENTAS



PHILLIPS SCREWDRIVER /
ATORNILLADOR DE ESTRELLA

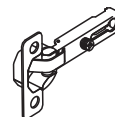
HARDWARE
HERRAJES



HANDLES AND
SCREWS
MANIJAS Y
TORNILLO
(# 12)



SCREW HINGES
/BRAKETS
TORNILLOS
BISAGRAS/
PLATINAS
(# 17)



HINGES
BISAGRAS
(# 20)

CONGRATULATIONS!, this way you finished assembling your furniture.

¡FELICITACIONES!, de esta manera usted termina de armar su mueble.