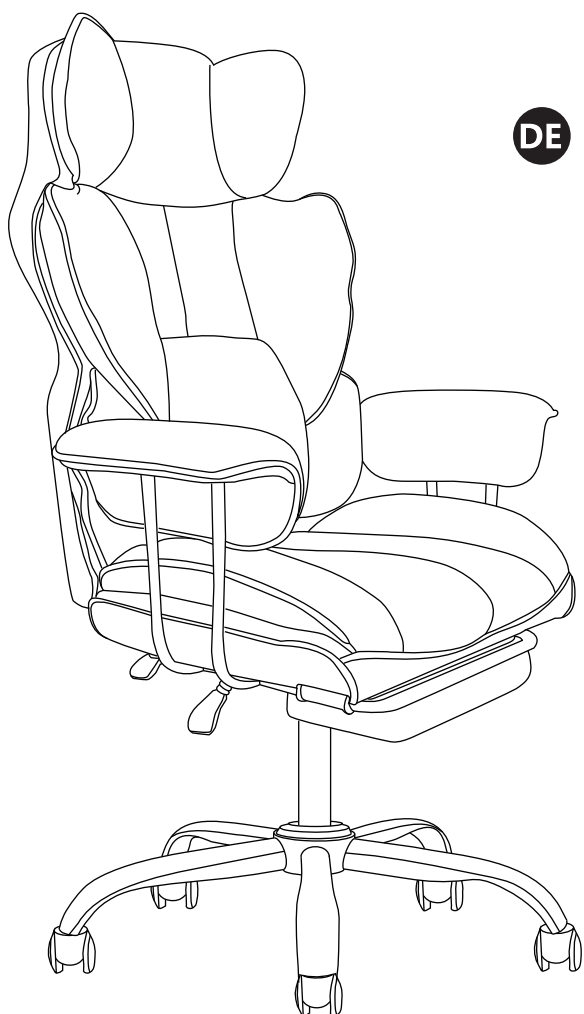


EN **Assembly Instructions** **P1 – P5**

READ THIS MANUAL

Do not use this product until you read and understand the instructions in this manual.

KEEP THIS MANUAL FOR FUTURE REFERENCE.



DE **Montageanleitung** **P1 / P6–P9**

LESEN SIE DIESES HANDBUCH

Verwenden Sie dieses Produkt nicht, bevor Sie die Anweisungen in diesem Handbuch gelesen und verstanden haben.

BEWAHREN SIE DIESES HANDBUCH FÜR ZUKÜNFTIGE REFERENZEN AUF.

Version 24.04.09

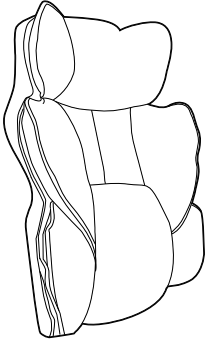
If you have any questions about the product, please contact us through the contact information on the left. We will try our best to solve your problem within 24H (except weekends and holidays).

01 Check All the Accessories

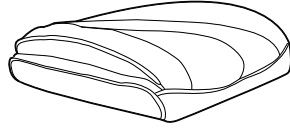
Accessory Details

Please check and ensure all the things are in the package. You can contact us for help if something is not included.

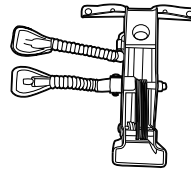
EN



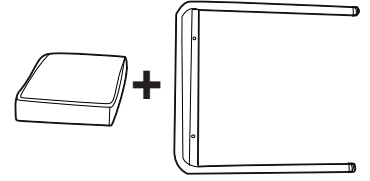
a x1
Back



b x1
Seat



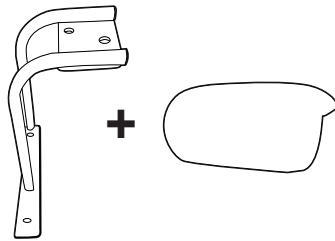
c x1
Mechanism



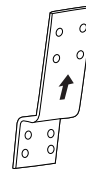
d x1
Footrest



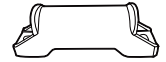
e x5
Caster



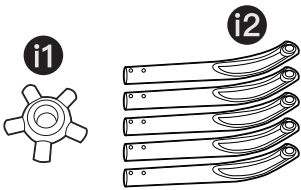
f x2
Armrest



g x1
Connector



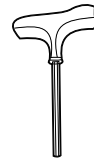
h x2
Footrest Rail



i x1
Base



j x1
Gas Lift



k x1
Wrench

Note: Please check all parts and accessories. If there are any problems such as defects or missing parts, please email us for assistance.

l **o** M6*16 4pcs

s M5*8 1pc

v M6*25 6pcs

p M8*25 4pcs

t M6*20 10pcs

w M6*35 4pcs

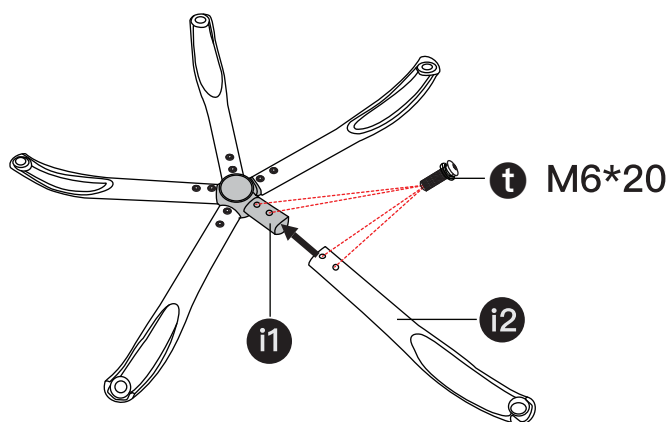
q M8*20 4pcs

u M6*20 6pcs

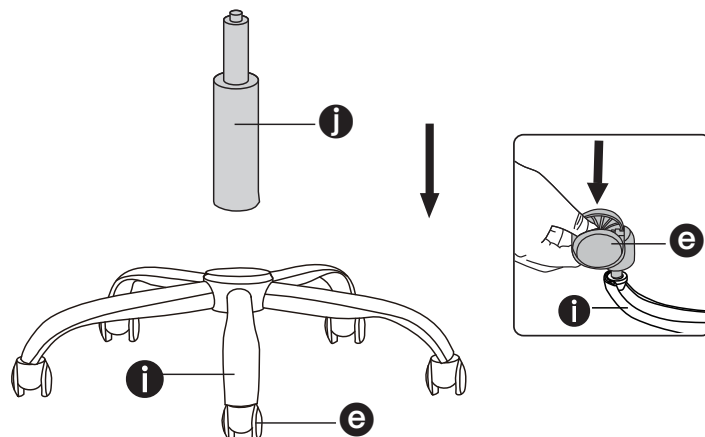
EN 02 Instructions Before Using Chair Installation

Please keep the original box in case you might need to return or replace the product.

1 Install the base.

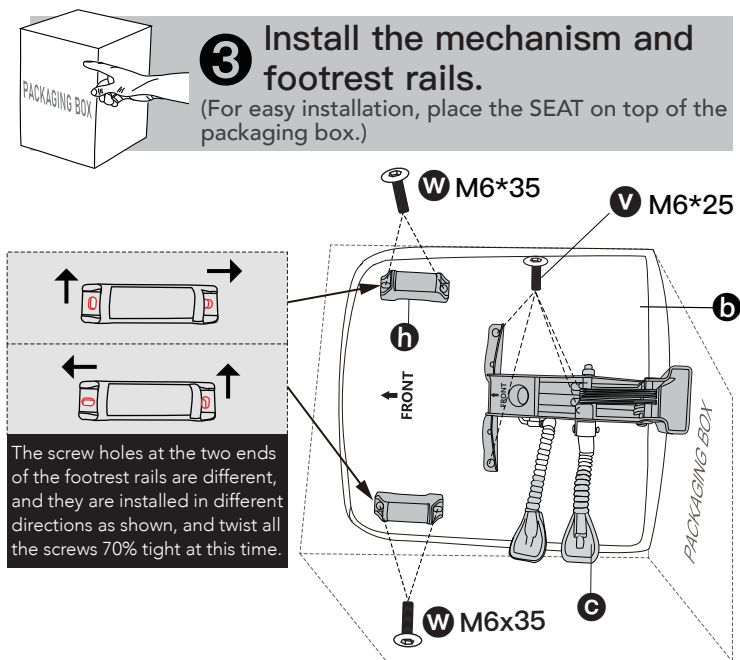


2 Insert the casters into the bottom of the base. Install the gas lift.

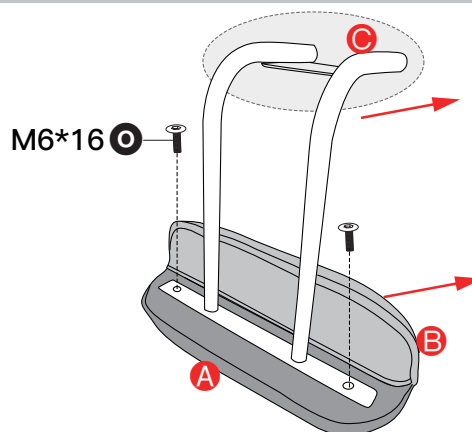


3 Install the mechanism and footrest rails.

(For easy installation, place the SEAT on top of the packaging box.)



4 Install the armrest as shown below. The same with another one.

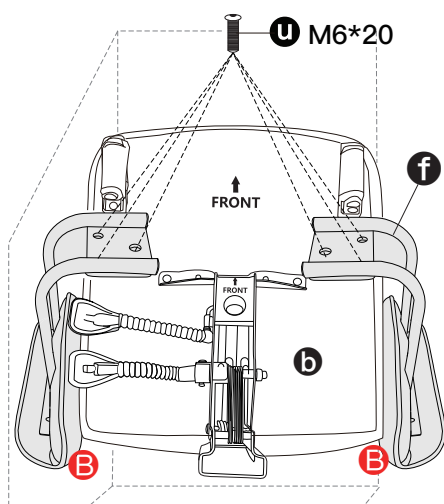


Note:

Place armrest covers **B** and armrest iron frame **C** on the same side as shown in figure for installation.

5 Install the armrests on the seat.

(For easy installation, place the SEAT on top of the packaging box.)

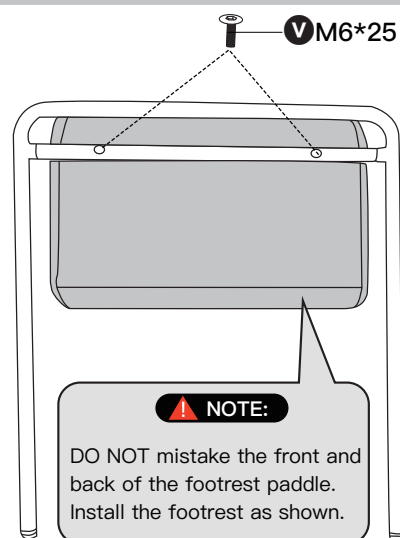


Note:

• Place armrest covers **B** close to the seat.

• DO NOT tighten the screws completely until they are all fixed in the correct position.

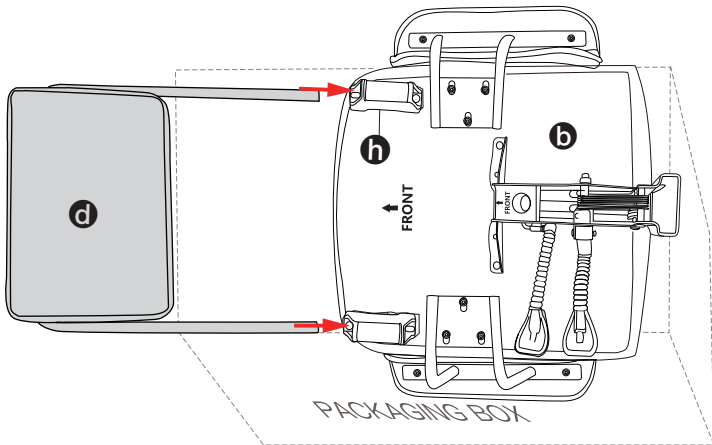
6 Install the footrest.



NOTE:

DO NOT mistake the front and back of the footrest paddle. Install the footrest as shown.

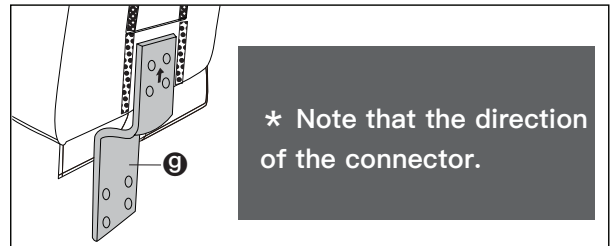
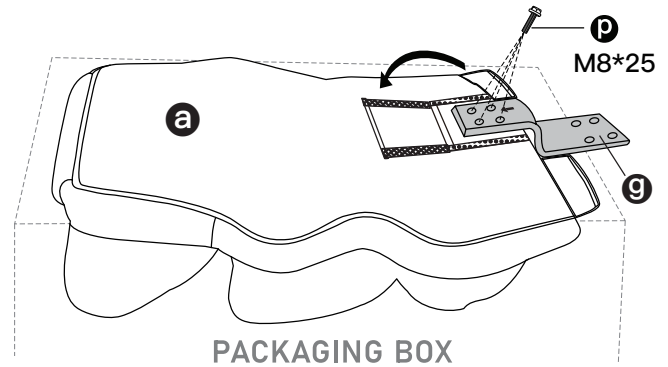
7 Adjust the footrest into the footrest rails until it pulls smoothly. Read the “Note” instructions carefully.



Note:

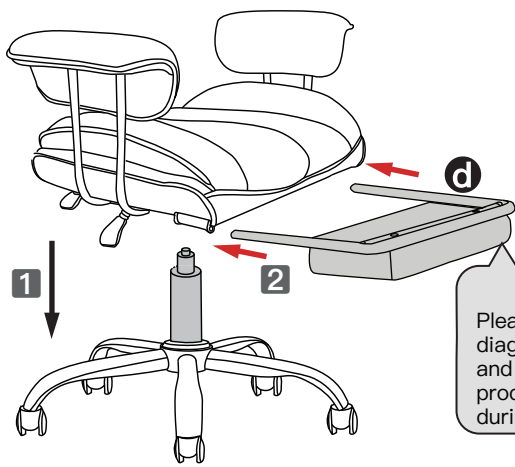
If the footrest does not pull smoothly, shake the footrest rods to fine-tune the position of the footrest rails until the footrest rods pull smoothly, remove the footrest, and tighten all the screws of the footrest rails completely.

8 Install the connector on the chair back.
(For easy installation, place the BACK on top of the packaging box.)

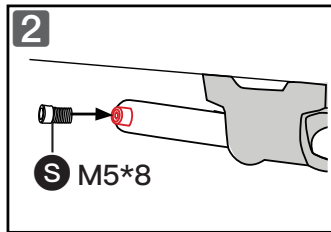
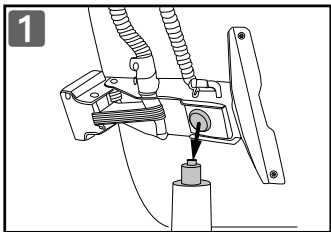


* Note that the direction of the connector.

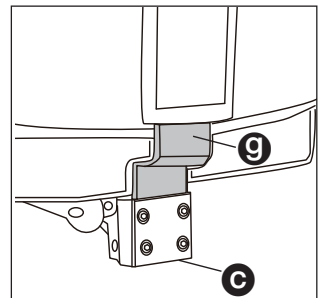
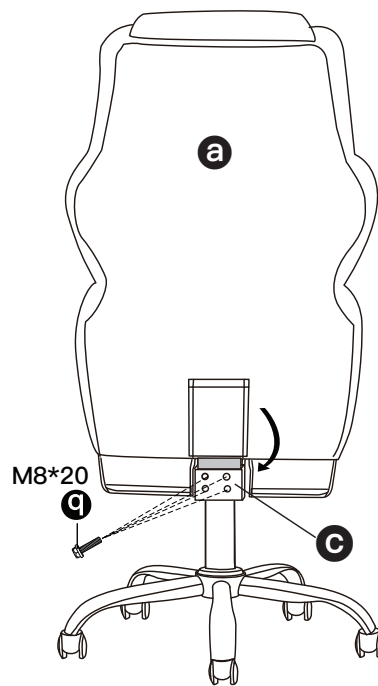
9 Place the seat on the gas lift.



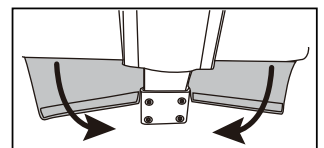
NOTE:
Please refer to the diagram for the front and back sides and proceed with caution during installation.



10 Install the chair back on the rear end of the mechanism.



Note: Connector **g** INTO mechanism **c**.



Stick the Velcro of the backrest to the seat bottom.

Frequently Asked Questions:

Q: Why do the armrests loosen after a period of use?

A: In most cases, the screws of the armrests and back become loose after a period of use, and re-tightening the screws can fix the problem.

03 Instructions For Use

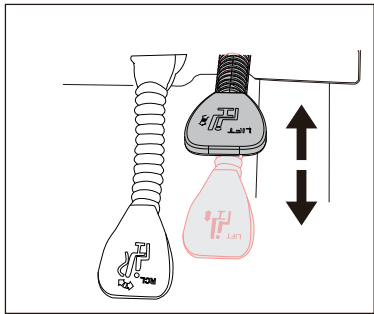
Functions Display

Please read the function introduction carefully.



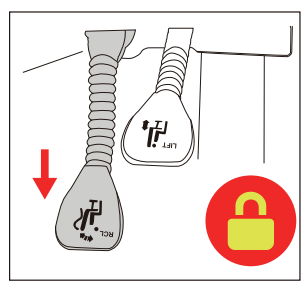
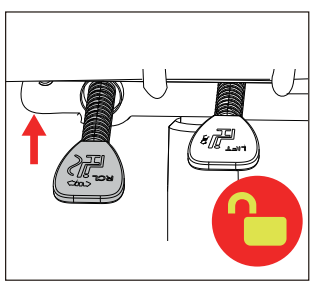
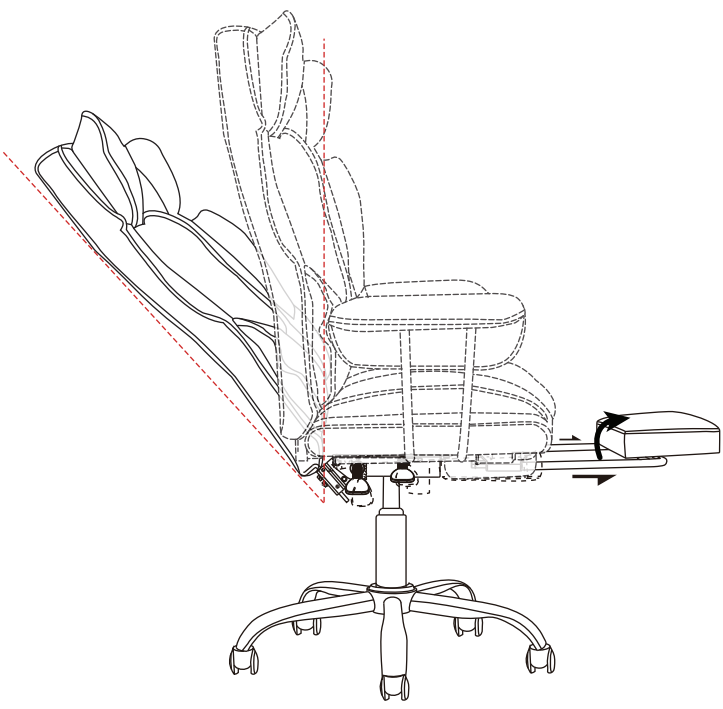
A CHAIR HEIGHT ADJUSTMENT

Lift up the “LIFT” lever to adjust the height of the chair, and release “LIFT” lever at the desired height. Leave the seat when adjusting the height up.



B BACK RECLINE FUNCTION

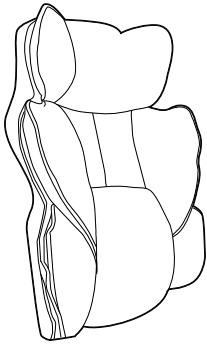
Lift up on the “RCL” lever and the back angle tilts independently with the user’s motion. Press down on the “RCL” lever and the back angle is locked in position. Rest on the back when resetting back to its normal position, otherwise, the back may rebound rapidly.



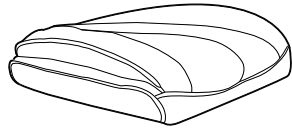
01 Überprüfen Sie verschiedene Zubehörteile Details zu den Zubehörteilen

Bitte überprüfen Sie und stellen Sie sicher, dass sich alle Dinge im Paket befinden. Kontaktieren Sie uns bitte um Hilfe, falls etwas fehlen sollte.

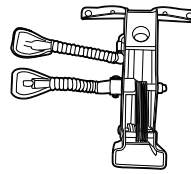
DE



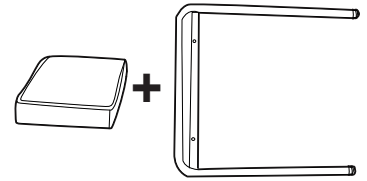
a x1
Rückenlehne



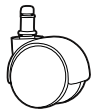
b x1
Sitz



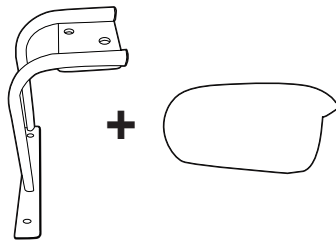
c x1
Mechanismus



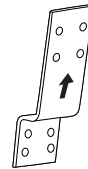
d x1
Fußstütze



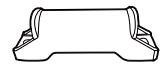
e x5
Rollen



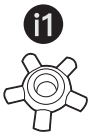
f x2
Armlehne



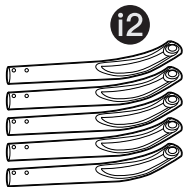
g x1
Verbindungsstück



h x2
Fußstützschienen



i x1
Basis



j x1
Gasfeder



k x1
Schraubenschlüssel



Hinweis: Bitte überprüfen Sie alle Teile und Zubehörteile. Wenn es Probleme wie Mängel oder fehlende Teile gibt, kontaktieren Sie uns bitte per E-Mail um Unterstützung zu erhalten.

o M6*16 4 Stück

s M5*8 1 Stück

v M6*25 6 Stück

p M8*25 4 Stück

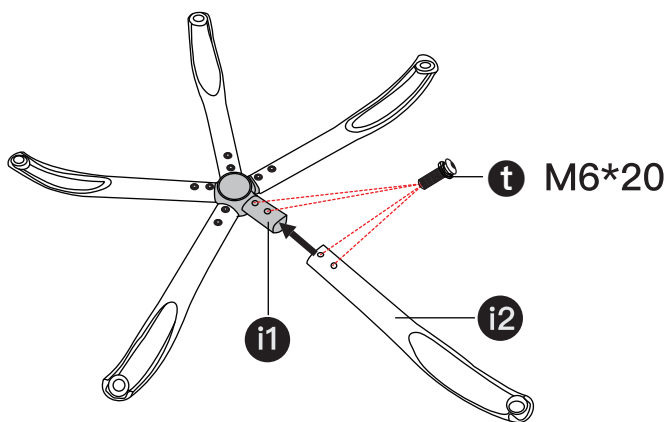
t M6*20 10 Stück

w M6*35 4 Stück

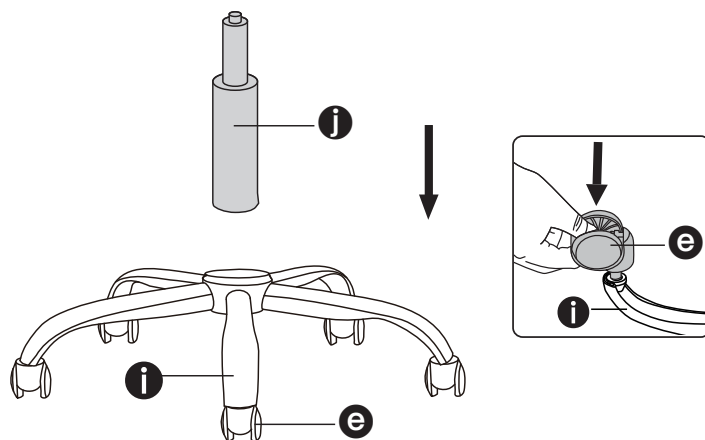
q M8*20 4 Stück

u M6*20 6 Stück

1 Befestigen Sie die Basis.

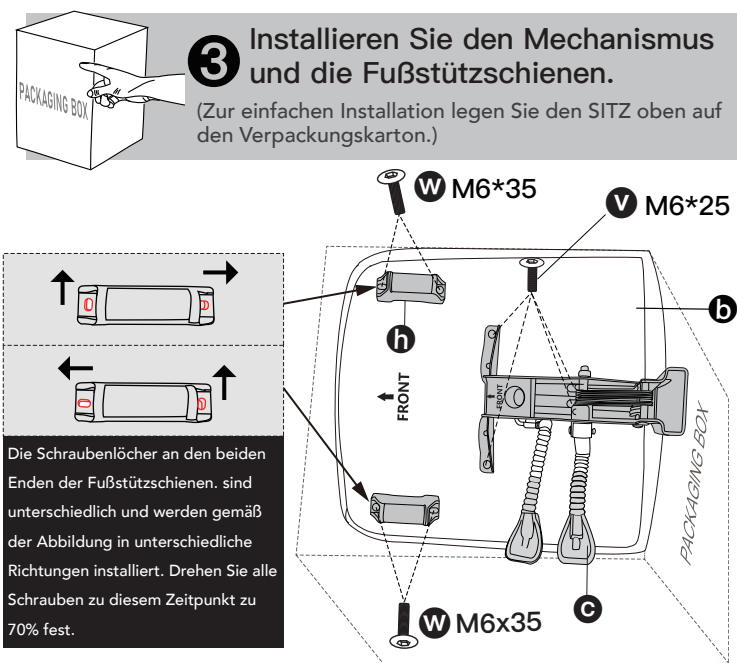


2 Setzen Sie die Rollen in die Unterseite der Basis ein. Installieren Sie die Gasfeder.



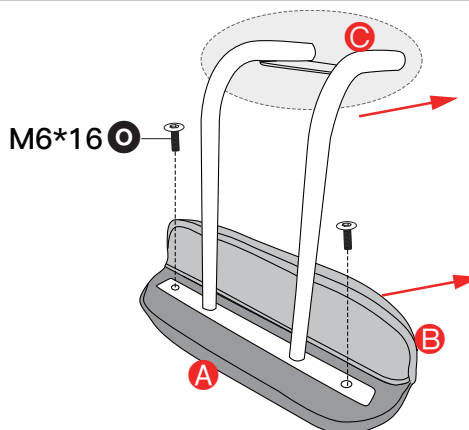
3 Installieren Sie den Mechanismus und die Fußstützschienen.

(Zur einfachen Installation legen Sie den SITZ oben auf den Verpackungskarton.)



Die Schraubenlöcher an den beiden Enden der Fußstützschienen sind unterschiedlich und werden gemäß der Abbildung in unterschiedliche Richtungen installiert. Drehen Sie alle Schrauben zu diesem Zeitpunkt zu 70% fest.

4 Installieren Sie die Armlehne wie unten gezeigt. Das Gleiche mit dem anderen.

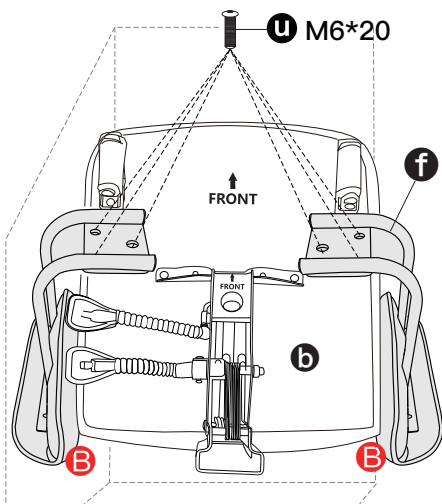


⚠ Hinweis:

Platzieren Sie die Armlehnenabdeckungen **B** und den Armlehnenrahmen **C** auf derselben Seite wie in der Abbildung gezeigt für die Installation.

5 Installieren Sie die Armlehnen auf dem Sitz.

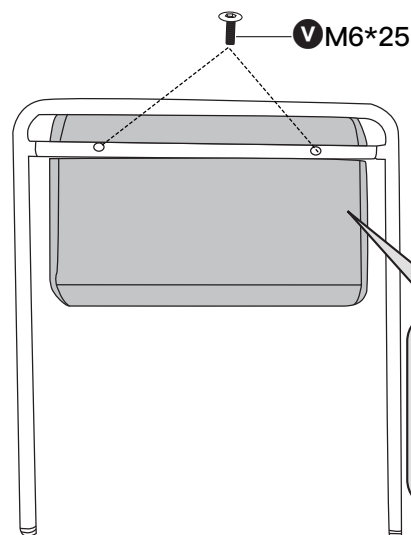
(Zur einfachen Installation legen Sie den SITZ oben auf den Verpackungskarton.)



⚠ Hinweis:

- Platzieren Sie die Armlehnenabdeckungen **B** wie gezeigt nahe dem Sitz.
- Ziehen Sie die Schrauben nicht vollständig fest, bis sie sich alle in der richtigen Position befinden.

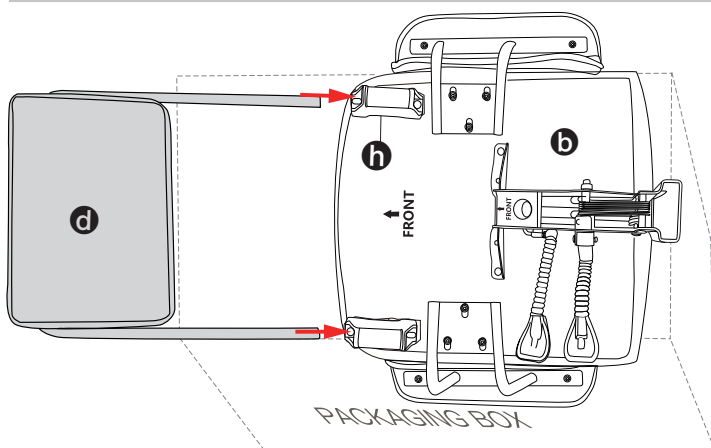
6 Installieren Sie die Fußstütze.



⚠ Hinweis:

Verwechseln Sie nicht die Vorder- und Rückseite des Fußstützschienen. Installieren Sie die Fußstütze wie gezeigt.

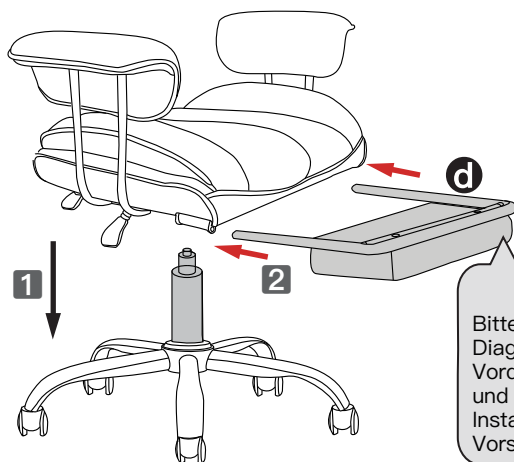
- 7** Justieren Sie die Fußstütze in die Fußstützenschienen bis es glatt zieht. Lesen Sie die Anweisungen im "Hinweis" sorgfältig durch.



HINWEIS:

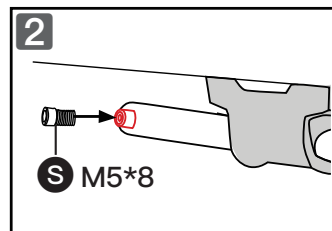
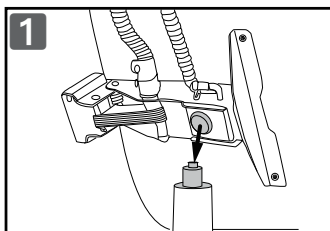
Falls die Fußstütze nicht reibungslos ausgezogen werden kann, bewegen Sie die Fußstützenstangen, um die Position der Fußstützen-Schienen zu justieren, bis die Fußstützenstangen reibungslos ausgezogen werden können. Entfernen Sie die Fußstütze und ziehen Sie alle Schrauben der Fußstützen-Schienen vollständig fest.

- 9** Setzen Sie den Sitz auf die Gasfeder.

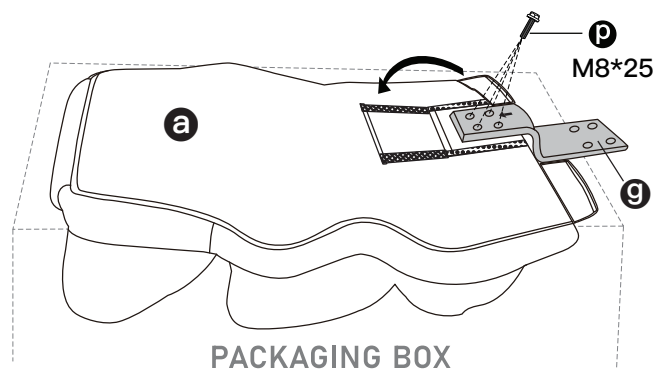


Hinweis:

Bitte beachten Sie das Diagramm für die Vorder- und Rückseite und gehen Sie bei der Installation mit Vorsicht vor.

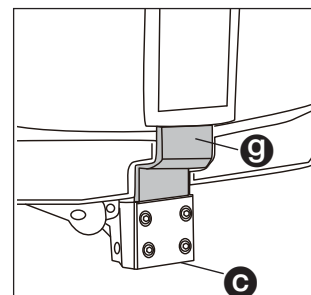
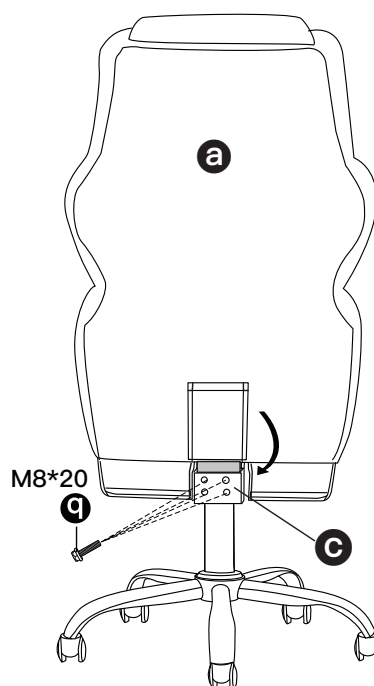


- 8** Installieren Sie den Verbinder an der Rückenlehne.
(Für eine einfache Installation legen Sie die RÜCKENLEHNE oben auf den Verpackungskarton.)



* Beachten Sie die Ausrichtung des Verbinders.

- 10** Installieren Sie die Rückenlehne am hinteren Ende des Mechanismus.



ACHTUNG: Verbinder **g**
IN Mechanismus **c**.



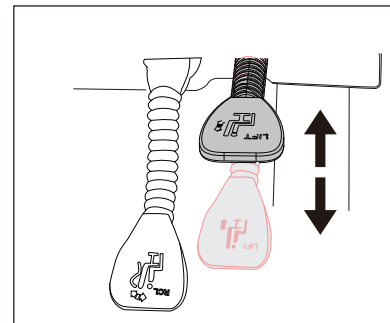
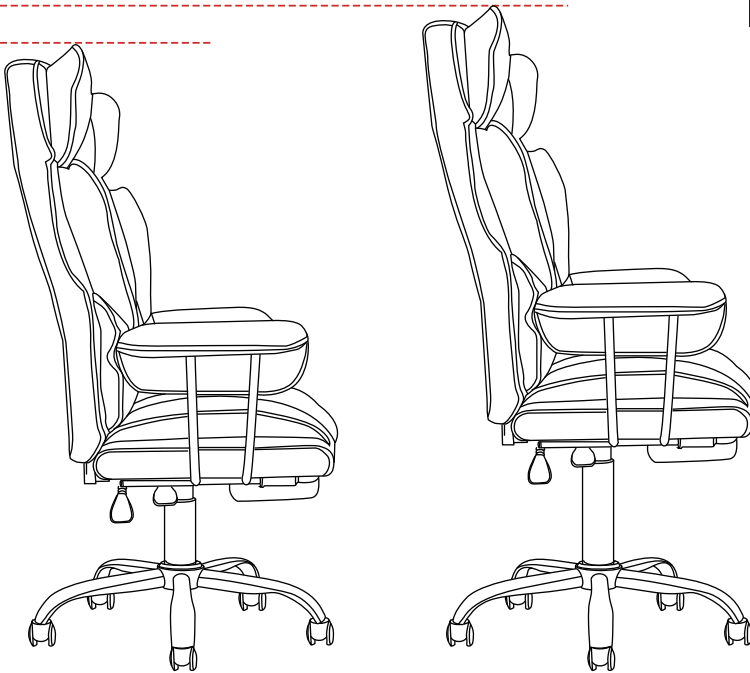
Kleben Sie das Klettband der Rückenlehne auf den Sitzboden.

Häufig gestellte Fragen:

- F:** Warum lockern sich die Armlehnen nach einer gewissen Zeit der Nutzung?
A: In den meisten Fällen lockern sich die Schrauben der Armlehnen und der Rückenlehne nach einer gewissen Zeit der Nutzung, und das Nachziehen der Schrauben kann das Problem beheben.

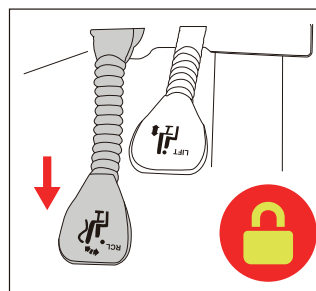
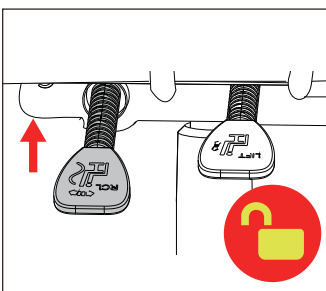
A Höhenverstellung

Heben Sie den "LIFT"-Hebel an, um die Höhe des Stuhls einzustellen, und lassen Sie den "LIFT"-Hebel auf der gewünschten Höhe los. Heben Sie den Körper leicht vom Sitz, wenn Sie die Höhe einstellen.



B Funktion zur Neigung des Rückens

Ziehen Sie am "RCL"-Hebel, und der Rückenwinkel neigt sich unabhängig von der Bewegung des Benutzers. Drücken Sie den "RCL"-Hebel nach unten, und der Rückenwinkel wird in Position verriegelt. Lehnen Sie sich auf den Rücken, wenn Sie ihn in die normale Position zurücksetzen, sonst kann der Rücken schnell zurückschnellen.



Liebe Kundin, lieber Kunde,

Vielen Dank, dass Sie sich für uns entschieden haben.

Für die sichere Verwendung bitten wir Sie, diese Anleitung vor der Installation zu lesen und sie nach Gebrauch aufzubewahren. Bitte zögern Sie nicht, uns zu kontaktieren, wenn Sie Bedenken bezüglich unserer Produkte haben. Wir werden innerhalb von 24 Stunden antworten.

Folgendes sollten Sie beachten, damit wir Ihnen im Falle von Problemen während der Installation und Verwendung des Produkts helfen können:

- Wenn das Produkt aufgrund von Problemen mit dem Versand beschädigt wurde, kontaktieren Sie bitte unseren Kundenservice rechtzeitig zur Überprüfung.
- Wir werden das Problem so schnell wie möglich beheben.
- Wir gewähren eine 2-jährige Qualitätsgarantie.

Wir bieten Produkterklärungen, Installationsanleitungen sowie Methoden zur Wartung und Pflege des Produkts an.

Wenn Sie mit unserem Produkt und Service zufrieden sind:

- Setzen Sie unseren Shop als Favoriten.
- Empfehlen Sie unsere Produkte an Ihre Freunde weiter.
- Teilen Sie uns Ihre Einkaufserfahrung in unserem Shop oder auf der Produktseite mit.

Feedback oder Bewertungen von Ihnen helfen uns dabei, weltweit bessere Dienstleistungen anzubieten.

Mit freundlichen Grüßen!

Vermeiden Sie es, scharfe Gegenstände wie Messer zum Öffnen der Verpackung zu verwenden, da Sie das Produkt versehentlich beschädigen könnten.

Dear Customer,

Thank you for choosing us.

For safe use, please read this manual before installation, and keep it for after use. Please feel free to email us if you have any concerns about our products. We'll reply within 24 hours.

The following are the things you need to pay attention to so that we can provide you with services when you encounter problems during the installation and use of the product:

- When the product is damaged due to courier problems, please contact our customer service in time for verification.
- We will rectify the issue as soon as possible;
- We give 2 years quality assurance.

We offer product explanations, installation instructions, product maintenance and maintenance methods.

If you feel satisfied with our product and service,

- Please set our store as your favorites;
- Please recommend our products to your friends;
- Please and leave us your purchase experience in our store or product page.

Feedback or reviews from you will greatly help us offer better services to players around the world.

Best regards!

Avoid using sharp objects such as a knife to cut open packing as you may accidentally damage the product.