

# Instruction Wagon Stroller Poussette-Wagon

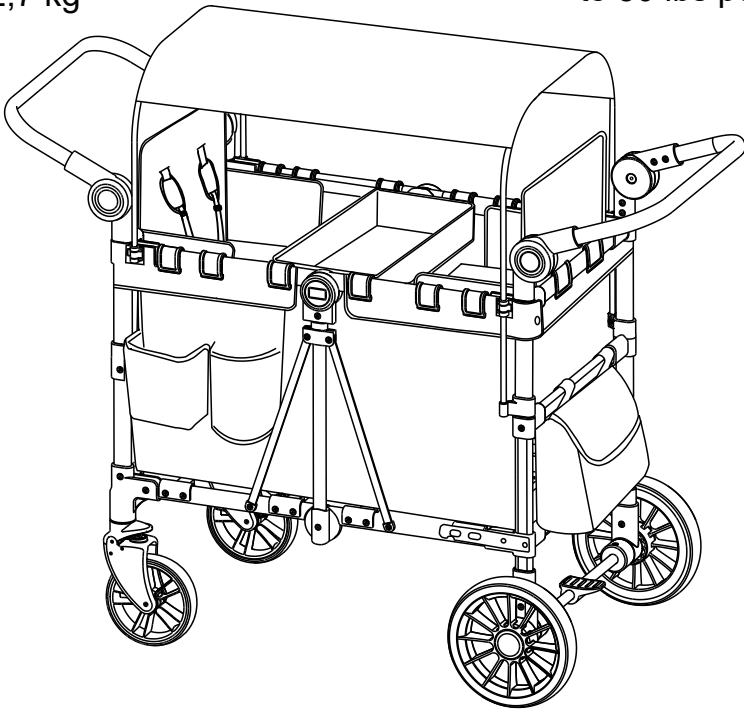
Model: ETD073

## Plage d'utilisation:

À partir de 6 mois  
jusqu'à 22,7 kg  
par siège

## Usage Range:

From 6 months up  
to 50 lbs per seat



US: HWEYE INTERNATIONAL INC.  
7919 VIRGINIA STREET ROSEMEAD, CA 91770  
Email: [tfsservices@163.com](mailto:tfsservices@163.com)

Read all instructions and labels before assembly and use of product

**KEEP THIS MANUAL FOR FUTURE USE**

# IMPORTANT INFORMATION:

1. Before installing, please refer to the manual to check each part.
2. If you experience any issue during the installation, please reach out to our service team for assistance: [tfservices@163.com](mailto:tfservices@163.com)

## **WARNING**

**READ AND FOLLOW ALL WARNINGS AND INSTRUCTIONS! FAILURE TO DO SO COULD RESULT IN SERIOUS INJURY OR DEATH!**

**NEVER** leave children unattended. **ALWAYS** keep children in view while in the product.

Adult assembly required. Take care when unpacking and assembling; contains small parts and some items with sharp edges.

To prevent a possible choking hazard, remove and discard packing material before using this product.

Avoid serious injury from falling or sliding out. **ALWAYS** use waist restraint.

**DO NOT** carry or roll product on stairs or escalators with child in it.

**DO NOT** hang items on parent's handle or place them on the canopy as they can tip product over and injure child.

**ALWAYS** exercise care when going over curbs or steps, and never use product for anything other than transporting your child. Use at a normal walking pace only; faster strolling can cause a loss of control and injury to the child.

**DO NOT** place hot liquids in storage pockets. Spills can burn you or your child

**DO NOT** use product if any parts are missing or broken.

**ALWAYS** apply brakes when taking children in or out.

**DO NOT** allow child to stand on the footwell. Product may tip over and injure child.

**DO NOT** allow child to climb on, into or out of Product unassisted.

# IMPORTANT INFORMATION:

1. Before installing, please refer to the manual to check each part.
2. If you experience any issue during the installation, please reach out to our service team for assistance: [tfsservices@163.com](mailto:tfsservices@163.com)

- **DO NOT** carry additional children, goods, or accessories in or on this product except as advised in these instructions.
  - The product is intended for use with one or two children and to accommodate only the additional weights in storage as listed in these instructions.
  - To avoid tipping, always remove the heavier weight child from a seating position before removing the lighter weight child.
  - **DO NOT** allow child to push or pull product in any mode.
  - **DO NOT** allow child to sit, stand or climb over the storage basket or child's tray.
  - **DO NOT** step on parent's handle.
  - **DO NOT** enable easy entry when the front seat is occupied.
  - **DO NOT** allow child to stand while product is in motion.
  - **DO NOT** allow child to jump on seat or footwell.
  - **ALWAYS** ensure product is in a fully locked position before using.
  - Care must be taken when folding and unfolding product or changing handle modes to prevent finger injury to you or your child in hinge areas. Make sure child is not in the seat or near the product when folding or unfolding.
  - **NEVER** leave product on a hill or incline, even with brakes set, to avoid product from tipping.
  - To avoid accidental rolling, **ALWAYS** set brakes when product is not being used.
  - String can cause strangulation!
  - **DO NOT** suspend strings or toys from the canopy.

# IMPORTANT INFORMATION:

1. Before installing, please refer to the manual to check each part.
2. If you experience any issue during the installation, please reach out to our service team for assistance: [tfservices@163.com](mailto:tfservices@163.com)

- **DO NOT** place product anywhere near cords from window blinds draperies, phone, etc.
- **DO NOT** place items with a string around your child's neck such as hood strings or pacifier cords. Do not suspend strings over a bassinet or cradle or attach strings to toys.
  - If not properly secured, the child may slip into leg openings and strangle.
  - When making adjustments to the product, **ALWAYS** ensure that all parts of the body are clear of any moving parts of the product particularly when switching modes.
    - The canopy is not intended to provide UV protection.
    - Sharp or heavy objects placed in pockets may cause damage to the product, or injury to the child.
    - The product is not suitable for running or skating.
    - The product is not for children under 6 months.
    - The maximum weight capacity of the tray is 5 lbs.
    - **DO NOT** overload the tray as it can become unstable.
  - The maximum weight capacity of the rear bag is 4.4 lbs.
  - The maximum weight capacity of the side bag is 3 lbs.
  - The maximum weight capacity of the stroller is 50 lbs for each child.
    - The maximum weight capacity of the stroller in combination with any accessories is 100 lbs total.
    - **DO NOT** place any child taller than 39 inches per seat in the product.
    - **DO NOT** overload the product as it can become unstable.

## IMPORTANT INFORMATION:

1. Before installing, please refer to the manual to check each part.
2. If you experience any issue during the installation, please reach out to our service team for assistance: [tfservices@163.com](mailto:tfservices@163.com)

- **ALWAYS** distribute weight as evenly as possible on each side of the product.
- **DO NOT** place the baby sleep in the stroller  
This product is not safe for sleep or unsupervised use. If baby falls asleep, remove baby as soon possible and place baby on a firm, flat sleep surface such as a crib or bassinet.
- **To AVOID** injuries from finger entrapment, keep child away from this product when unfolding and folding it.



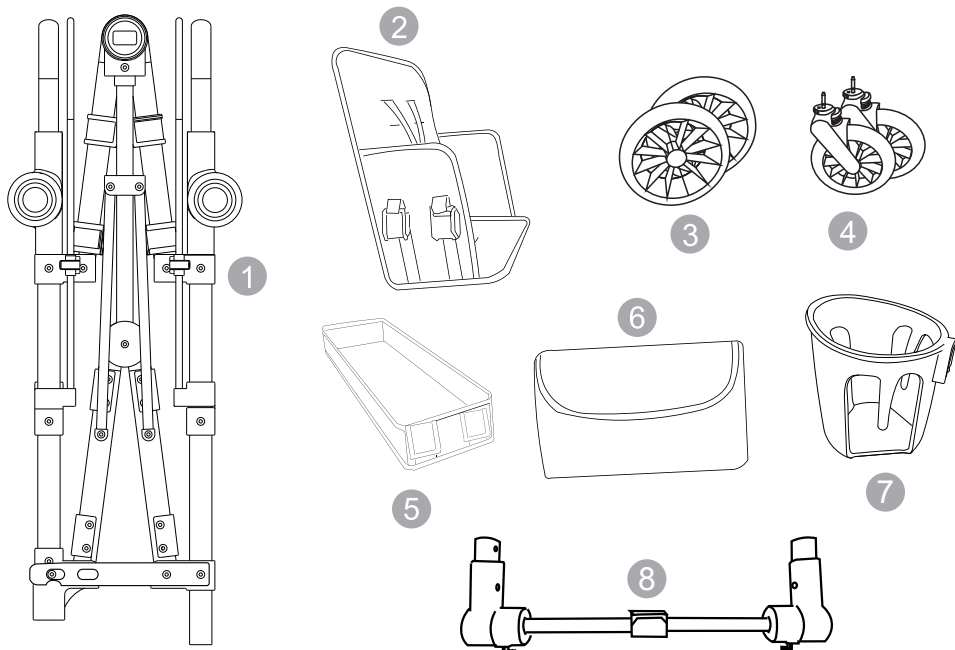
## Cleaning

- Clean minor spills and stains on cloth or plastic surfaces with cold water and mild soap. Air dry.
- **DO NOT** use bleach.
- Metal and plastic parts can be wiped clean with a soft damp cloth and dried with a soft cloth.
- **DO NOT** use abrasive cleaners or solvents.
- Check that you have all parts for this model **BEFORE** assembling your product. If any parts are missing, please contact customer service.
- Care must be taken when folding and unfolding product or changing handle modes to prevent finger injury to you or your child in hinge areas. Make sure child is not in the seat or near the product when folding or unfolding.

# IMPORTANT INFORMATION:

1. Before installing, please refer to the manual to check each part.
2. If you experience any issue during the installation, please reach out to our service team for assistance: [tfservices@163.com](mailto:tfservices@163.com)

## Parts List



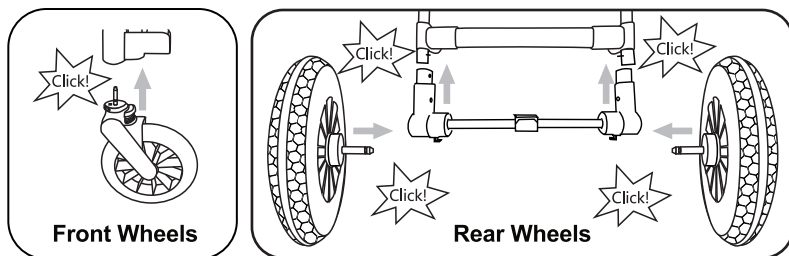
Item	Parts List	QTY
1	Wagon frame	1
2	Seat	2
3	Rear wheels	2
4	Front wheels	2
5	Dining tray	1
6	Storage bag	1
7	Cup holder	2
8	Rear brake bracket	1

# IMPORTANT INFORMATION:

1. Before installing, please refer to the manual to check each part.
2. If you experience any issue during the installation, please reach out to our service team for assistance: [tfservices@163.com](mailto:tfservices@163.com)

## Install the wheels

Align the wheel posts to the stroller frame and press until you hear a click that indicating proper installation.

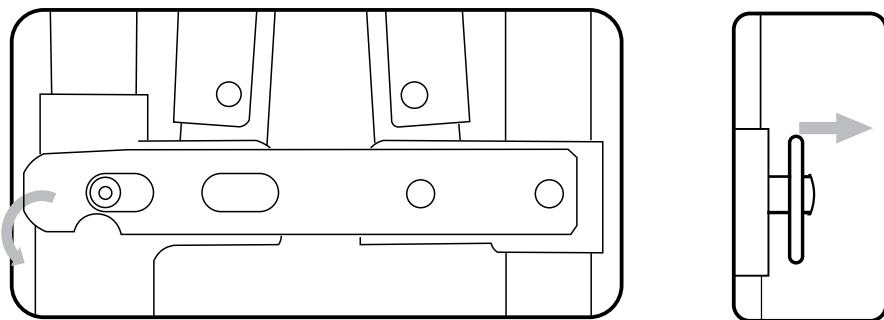


## Install Rear wheel axle

When looking at the product with the handle closest to your body, there is a left and right side. Rear wheel axle are coded "L" and "R". Make sure the bottom of wagon locks in open slot in rear axle.

## Unfolding wagon

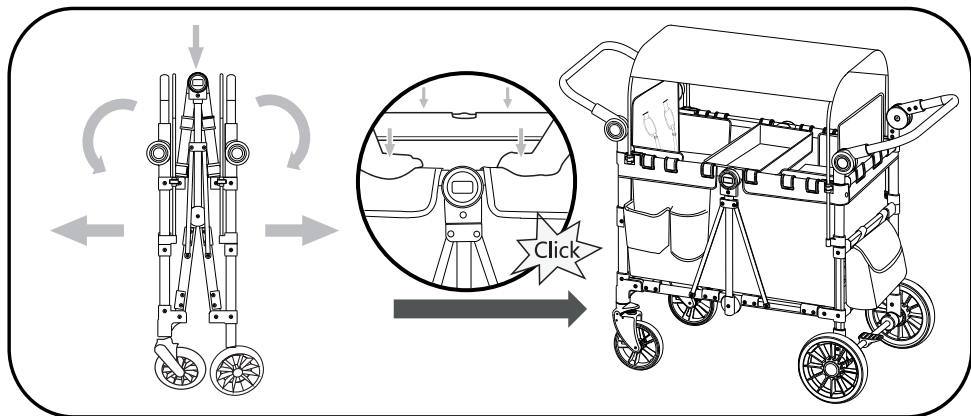
Open the folding lock as the arrow direction



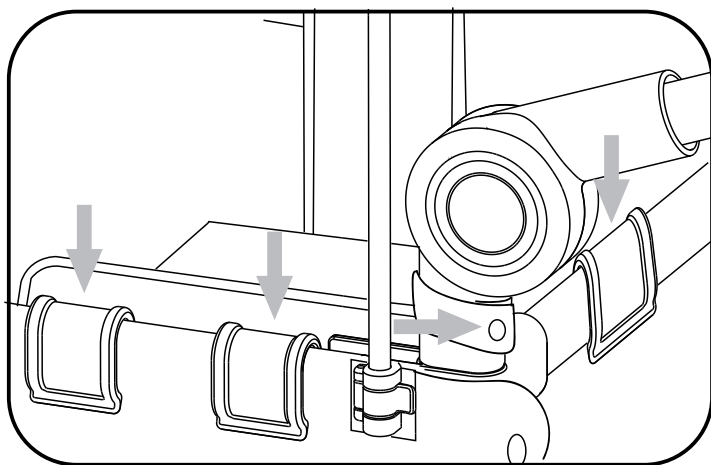
# IMPORTANT INFORMATION:

1. Before installing, please refer to the manual to check each part.
2. If you experience any issue during the installation, please reach out to our service team for assistance: [tfservices@163.com](mailto:tfservices@163.com)

Allow the wagon to unfold out, or manually pull the wagon apart as shown in the picture, then press down on the sides of the wagon (as indicated by the arrows) until you hear a click.



## Install the seat



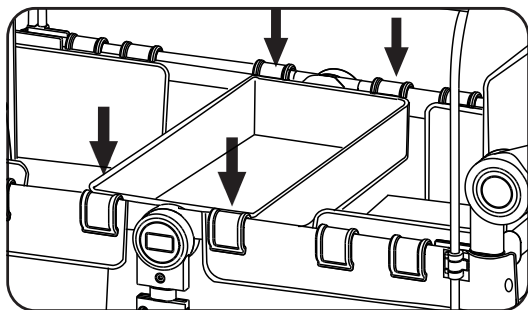
fasten the plastic buckle on tube and fasten the snap around the tube.

# IMPORTANT INFORMATION:

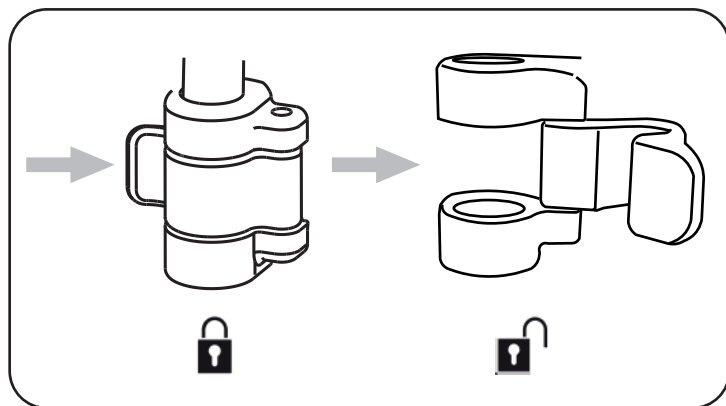
1. Before installing, please refer to the manual to check each part.
2. If you experience any issue during the installation, please reach out to our service team for assistance: [tfsservices@163.com](mailto:tfsservices@163.com)

## Install the tray

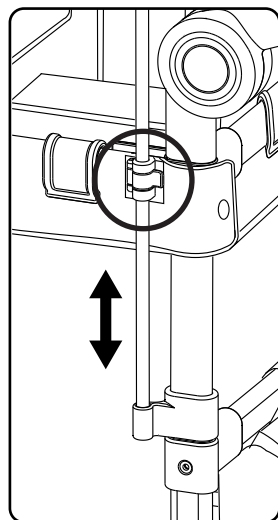
- Align the sides of the tray with slots sides of the stroller and slide it down until that it fits correctly in the stroller.
- To remove it, press the buttons on both sides and pull upwards.



## Canopy height adjustment




Open the lock to adjust the canopy height.  
 Note: Lock it securely after every adjustment.

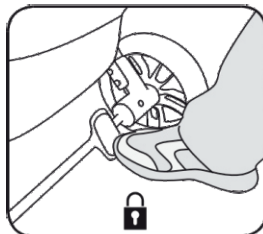



# IMPORTANT INFORMATION:

1. Before installing, please refer to the manual to check each part.
2. If you experience any issue during the installation, please reach out to our service team for assistance: [tfservices@163.com](mailto:tfservices@163.com)

## Use of brakes

-  To activate the brakes, press the front of the lever brake as shown in the picture.

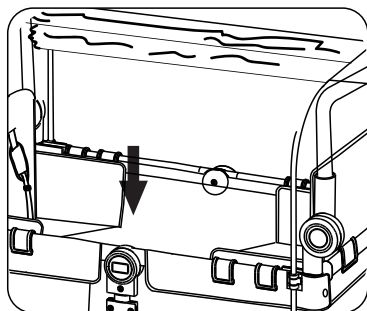
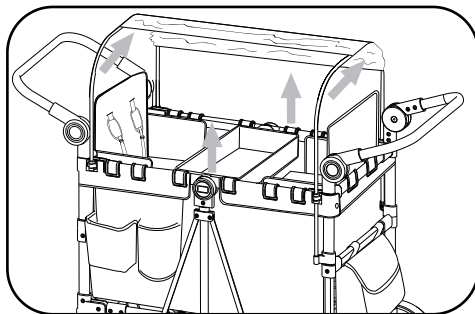


-  To deactivate the brakes, lift the front of the lever brake as shown in the picture.



## Use of the safety harness

Push the canopy to one side and remove the food tray. Please fasten the 5-point harness for safety after your child sits in the stroller.

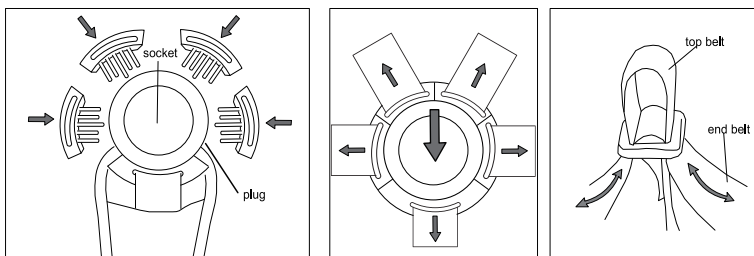


# IMPORTANT INFORMATION:

1. Before installing, please refer to the manual to check each part.
2. If you experience any issue during the installation, please reach out to our service team for assistance: [tfservices@163.com](mailto:tfservices@163.com)

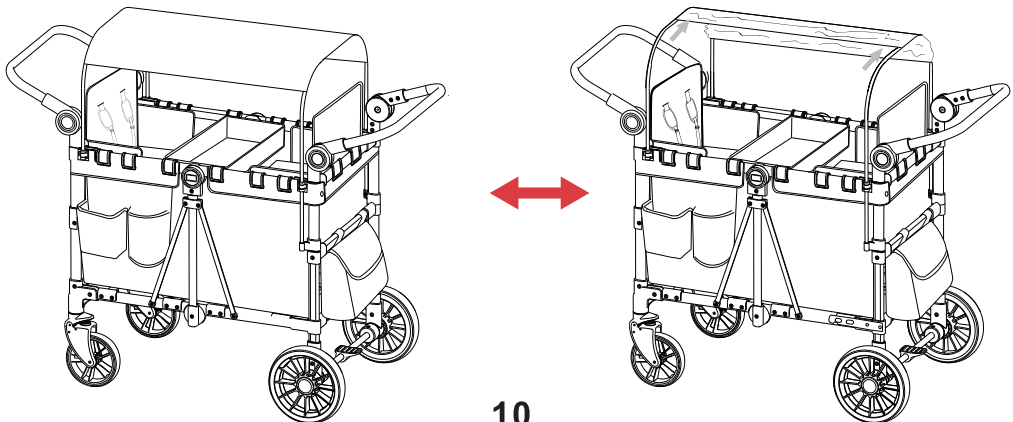
## ⚠ WARNING

- Avoid serious injury or death from falling or sliding out. ALWAYS use child restraint system.
- NEVER leave children unattended. ALWAYS keep children in view while in the product.
- The product is intended for use with one or two children.
- After fastening safety harness, adjust safety harness so that they perfectly secure your child. Straps must be positioned exactly as shown.
- Place your child in the wagon stroller, with the crotch strap between the child's legs. Fasten the belt and fasten both buckles. Adjust the waist strap, comfortably around your child.



## Adjusting canopy

Adjust and pull the canopy to the appropriate position.

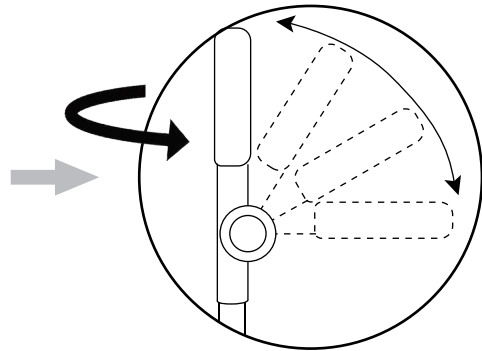
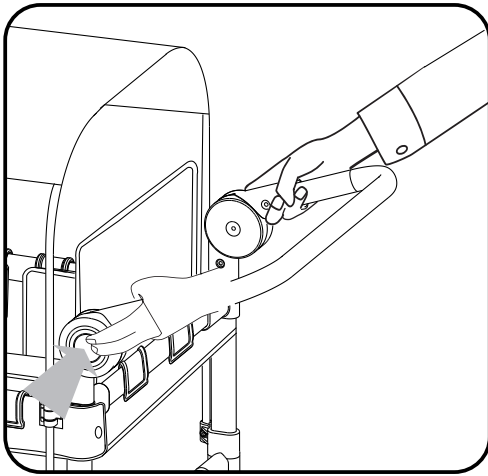


# IMPORTANT INFORMATION:

1. Before installing, please refer to the manual to check each part.
2. If you experience any issue during the installation, please reach out to our service team for assistance: [tfservices@163.com](mailto:tfservices@163.com)

## Handle Adjustment

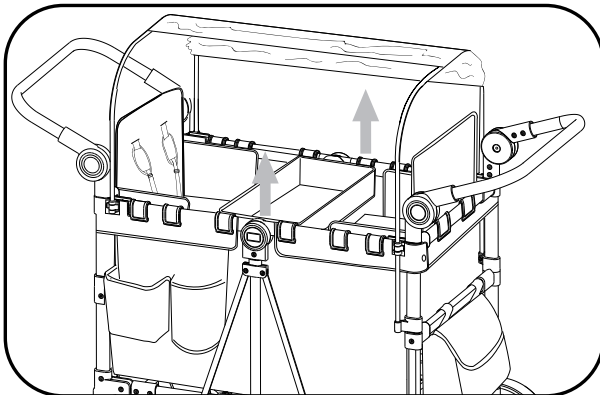
Press the buttons on both sides as shown.  
Hold the buttons to adjust the angle of the handle.



## How to fold the Wagon Stroller

### STEP 1 >

Remove dining tray

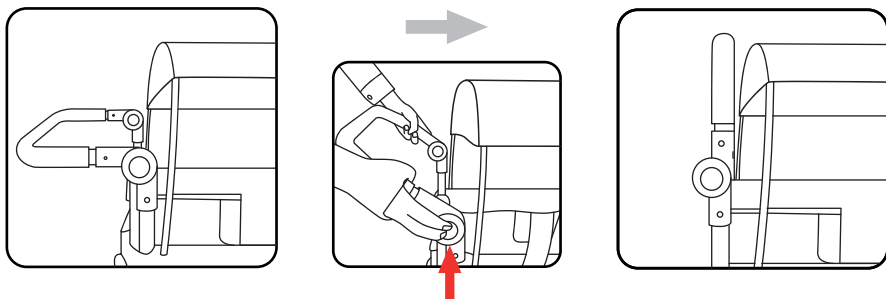


# IMPORTANT INFORMATION:

1. Before installing, please refer to the manual to check each part.
2. If you experience any issue during the installation, please reach out to our service team for assistance: [tfservices@163.com](mailto:tfservices@163.com)

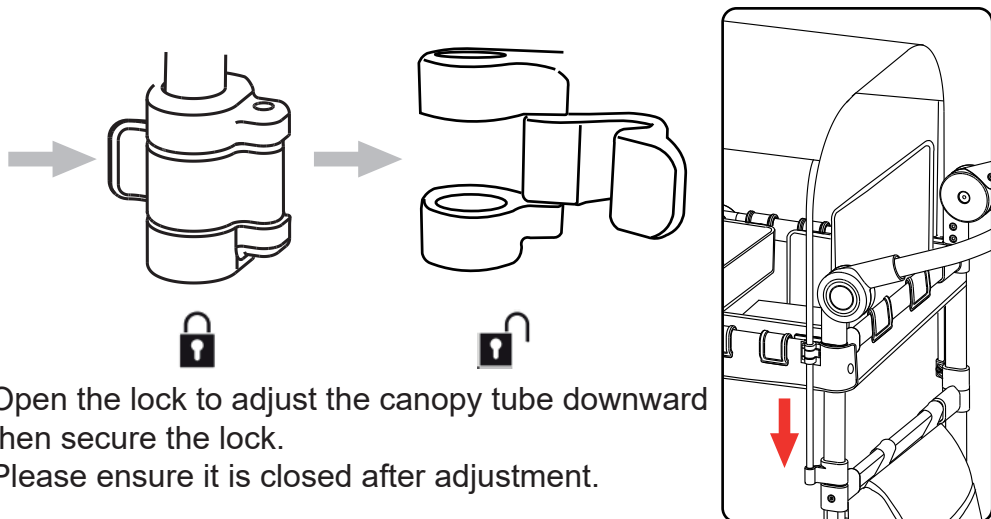
## STEP 2 >

Press the adjustment button and reposition both handles as shown.



## STEP 3 >

Lower the canopy



Open the lock to adjust the canopy tube downward then secure the lock.

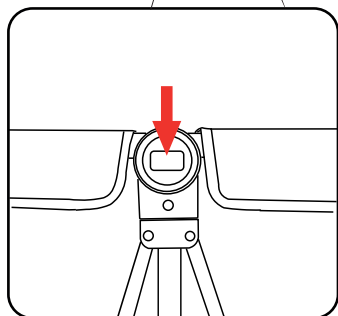
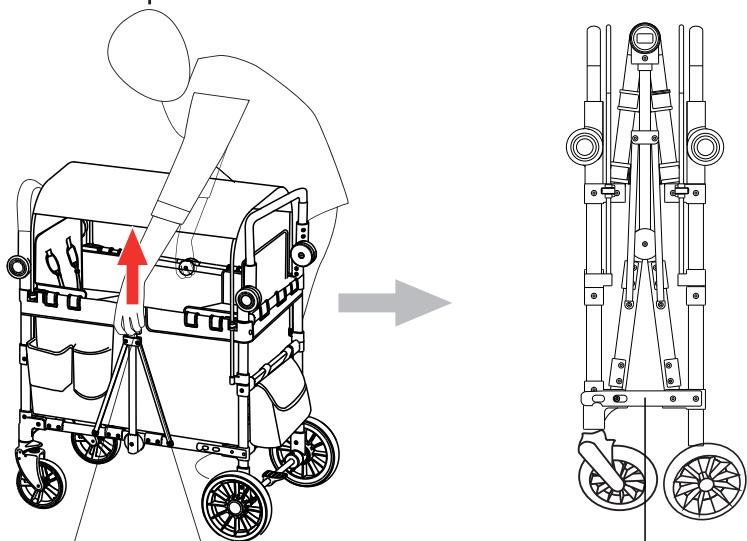
Please ensure it is closed after adjustment.

# IMPORTANT INFORMATION:

1. Before installing, please refer to the manual to check each part.
2. If you experience any issue during the installation, please reach out to our service team for assistance: [tfservices@163.com](mailto:tfservices@163.com)

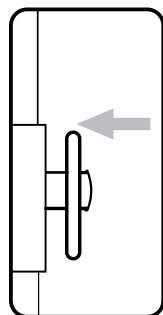
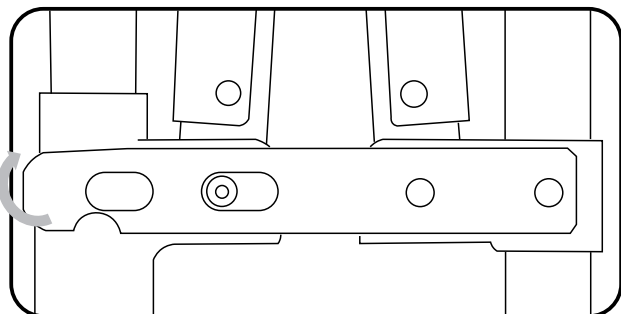
## STEP 4 >

Press the buttons on both sides of the stroller and lift up as shown in the picture.



Note: Both side buttons should be pressed at the same time.

lock it to the pin



1. Avant l'installation, veuillez consulter le manuel pour vérifier chaque pièce.
2. Si vous rencontrez tout problème lors de l'installation, veuillez contacter notre équipe de service pour obtenir de l'aide : [tfservices@163.com](mailto:tfservices@163.com)

## **! AVERTISSEMENT**

LIRE ET SUIVRE TOUS LES AVERTISSEMENTS ET INSTRUCTIONS ! LE MANQUE DE CONFORMITÉ PEUT ENTRAÎNER DES BLESSURES GRAVES OU LA MORT!

- **NE JAMAIS** laisser les enfants sans surveillance. **TOUJOURS** garder les enfants en vue lorsqu'ils sont dans le produit.
- Montage par un adulte requis. Faites attention lors du déballage et du montage ; contient des petites pièces et certains articles avec des bords tranchants.
- Pour prévenir un risque d'étranglement, retirez et jetez les matériaux d'emballage avant d'utiliser ce produit.
- Évitez des blessures graves dues à une chute ou un glissement. **TOUJOURS** utiliser la ceinture abdominale.
- **NE PAS** transporter ou faire rouler le produit sur des escaliers ou des ascenseurs roulants avec un enfant à l'intérieur.
- **NE PAS** accrocher d'articles à la poignée parentale ou les placer sur le auvent, car ils peuvent faire basculer le produit et blesser l'enfant.
- **TOUJOURS** faire attention lors du passage sur des bordures ou des marches, et ne jamais utiliser le produit pour autre chose que le transport de votre enfant. N'utilisez-le qu'à un rythme de marche normal ; une promenade plus rapide peut entraîner une perte de contrôle et des blessures pour l'enfant.
- **NE PAS** placer de liquides chauds dans les poches de rangement. Les déversements peuvent vous brûler ou brûler votre enfant.
- **NE PAS** utiliser le produit si des pièces sont manquantes ou endommagées.
- **TOUJOURS** appliquer les freins lors de l'entrée ou de la sortie des enfants.
- **NE PAS** permettre à l'enfant de se tenir debout sur le pupitre des pieds. Le produit peut basculer et blesser l'enfant.
- **NE PAS** permettre à l'enfant de monter sur, dans ou hors du produit sans assistance.

# INFORMATIONS IMPORTANTES:

FR

1. Avant l'installation, veuillez consulter le manuel pour vérifier chaque pièce.
2. Si vous rencontrez tout problème lors de l'installation, veuillez contacter notre équipe de service pour obtenir de l'aide : [tfservices@163.com](mailto:tfservices@163.com)

- **NE PAS** transporter d'autres enfants, marchandises ou accessoires dans ou sur ce produit, sauf comme indiqué dans ces instructions.
- Ce produit est conçu pour être utilisé avec un ou deux enfants et ne peut accueillir que les poids supplémentaires en rangement comme indiqués dans ces instructions.
- Pour éviter le basculement, retirez toujours l'enfant le plus lourd de sa position assise avant de retirer l'enfant le plus léger.
- **NE PAS** permettre à l'enfant de pousser ou de tirer le produit dans n'importe quel mode.
- **NE PAS** permettre à l'enfant de s'asseoir, de se tenir debout ou de grimper sur le panier de rangement ou la tablette de l'enfant.
- **NE PAS** marcher sur la poignée parentale.
- **NE PAS** permettre l'entrée facile lorsque le siège avant est occupé.
- **NE PAS** permettre à l'enfant de se tenir debout lorsque le produit est en mouvement.
- **NE PAS** permettre à l'enfant de sauter sur le siège ou le pupitre des pieds.
- **TOUJOURS** s'assurer que le produit est dans une position complètement verrouillée avant utilisation.
- Faites attention lors du pliage et de l'ouverture du produit ou du changement de modes de la poignée pour prévenir les blessures aux doigts pour vous ou votre enfant dans les zones de charnière. Assurez-vous que l'enfant n'est pas dans le siège ni près du produit lors du pliage ou de l'ouverture.
- **NE JAMAIS** laisser le produit sur une colline ou une pente, même avec les freins enclenchés, pour éviter le basculement du produit.
- Pour éviter un roulement accidentel, **TOUJOURS** enclencher les freins lorsque le produit n'est pas utilisé.
- Une corde peut entraîner un étranglement !
- **NE PAS** suspendre de cordes ou de jouets au auvent.

# INFORMATIONS IMPORTANTES:

FR

1. Avant l'installation, veuillez consulter le manuel pour vérifier chaque pièce.
2. Si vous rencontrez tout problème lors de l'installation, veuillez contacter notre équipe de service pour obtenir de l'aide : [tfservices@163.com](mailto:tfservices@163.com)

- **NE PAS** placer le produit à proximité de cordes de stores, de rideaux, de téléphones, etc.
- **NE PAS** placer d'articles avec une corde autour du cou de votre enfant, comme des cordes de capuche ou des cordes de sucette. Ne pas suspendre de cordes au-dessus d'un berceau ou d'une nacelle, ni attacher de cordes à des jouets.
- Si ce n'est pas correctement sécurisé, l'enfant peut glisser dans les ouvertures pour les jambes et s'étrangler.
- Lors des ajustements du produit, **TOUJOURS** vous assurer que tout le corps est à l'écart de toutes les parties mobiles du produit, notamment lors du changement de modes.
- L'auvent n'est pas conçu pour offrir une protection contre les UV.
- Des objets tranchants ou lourds placés dans les poches peuvent endommager le produit ou blesser l'enfant.
- Le produit n'est pas adapté à la course ou au patinage.
- Le produit n'est pas destiné aux enfants de moins de 6 mois.
- La capacité de poids maximale de la tablette est de 2,27 kg (5 lbs).
- **NE PAS** surcharger la tablette, car elle peut devenir instable.
- La capacité de poids maximale du sac arrière est de 2 kg (4,4 lbs).
- La capacité de poids maximale du sac latéral est de 1,36 kg (3 lbs).
- La capacité de poids maximale du landau est de 22,68 kg pour chaque enfant.
- La capacité de poids maximale du landau combinée à tout accessoire est de 45,36 kg au total.
- **NE PAS** placer d'enfant de plus de 99 cm (39 pouces) par siège dans le produit.
- **NE PAS** surcharger le produit, car il peut devenir instable.

# INFORMATIONS IMPORTANTES:

FR

1. Avant l'installation, veuillez consulter le manuel pour vérifier chaque pièce.
2. Si vous rencontrez tout problème lors de l'installation, veuillez contacter notre équipe de service pour obtenir de l'aide : [tfservices@163.com](mailto:tfservices@163.com)

- **TOUJOURS** répartir le poids le plus uniformément possible de chaque côté du produit.
- **NE PAS** laisser le bébé dormir dans le landau. Ce produit n'est pas sûr pour dormir ou une utilisation sans surveillance. Si le bébé s'endort, retirez-le le plus tôt possible et placez-le sur une surface de sommeil ferme et plate, comme un berceau ou une nacelle.
- **POUR ÉVITER** les blessures dues au coincement des doigts, tenez l'enfant à l'écart de ce produit lors de son pliage et de son dépliage.

## ⚠ AVERTISSEMENT

### Nettoyage

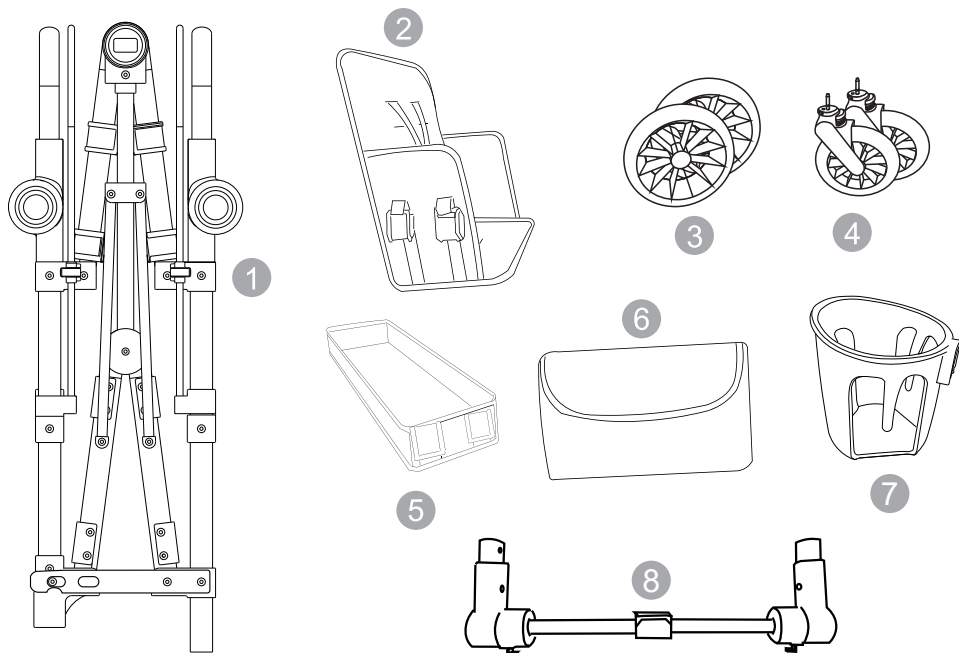
- Nettoyez les éclaboussures et taches mineures sur les surfaces en tissu ou en plastique avec de l'eau froide et un savon doux. Séchez à l'air.
- **NE PAS** utiliser d'hypochlorite de sodium (blanchissante).
- Les pièces en métal et en plastique peuvent être essuyées avec un chiffon doux et humide, puis séchées avec un chiffon doux.
- **NE PAS** utiliser de nettoyeurs abrasifs ou de solvants.
- Vérifiez que vous avez toutes les pièces de ce modèle AVANT d'assembler votre produit. Si des pièces sont manquantes, veuillez contacter le service client.
- Faites attention lors du pliage et de l'ouverture du produit ou du changement de modes de la poignée pour prévenir les blessures aux doigts pour vous ou votre enfant dans les zones de charnière. Assurez-vous que l'enfant n'est pas dans le siège ni près du produit lors du pliage ou de l'ouverture.

# INFORMATIONS IMPORTANTES:

**FR**

1. Avant l'installation, veuillez consulter le manuel pour vérifier chaque pièce.
2. Si vous rencontrez tout problème lors de l'installation, veuillez contacter notre équipe de service pour obtenir de l'aide : [tfservices@163.com](mailto:tfservices@163.com)

## Liste des pièces



Élément	Liste des pièces	Quantité
1	Châssis de la voiture	1
2	Siège	2
3	Roues arrière	2
4	Roues avant	2
5	Plateau de repas	1
6	Sac de rangement	1
7	Porte-gobelets	2
8	Support de frein arrière	1

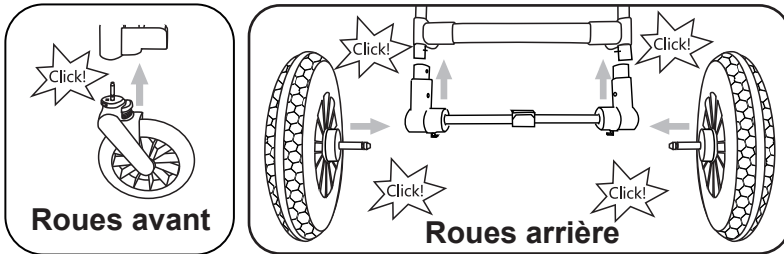
# INFORMATIONS IMPORTANTES:

FR

1. Avant l'installation, veuillez consulter le manuel pour vérifier chaque pièce.
2. Si vous rencontrez tout problème lors de l'installation, veuillez contacter notre équipe de service pour obtenir de l'aide : [tfservices@163.com](mailto:tfservices@163.com)

## Installation des roues

Alignez les tiges des roues avec le châssis du landau et appuyez jusqu'à ce que vous entendiez un clic indiquant une installation correcte.

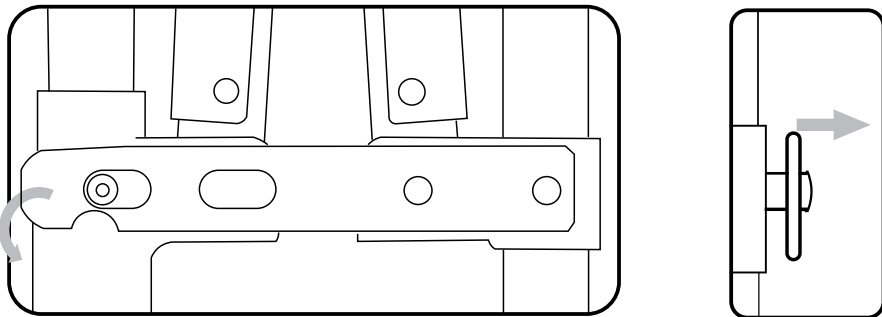


## Installation de l'essieu de roue arrière

Lorsque vous regardez le produit avec la poignée la plus proche de votre corps, il y a un côté gauche et un côté droit. Les essieux de roue arrière sont codés « L » et « R ». Assurez-vous que le bas de la voiture se verrouille dans la fente ouverte de l'essieu arrière.

## Déploiement de la voiture

Ouvrez le verrou de pliage dans la direction de la flèche.



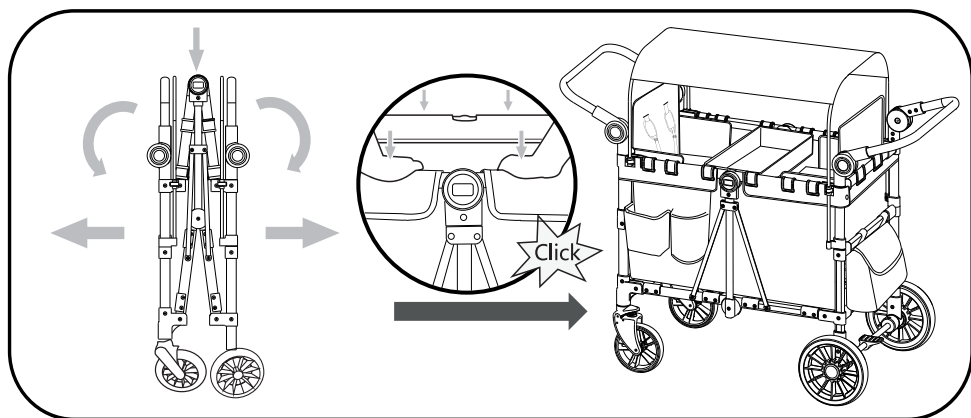
# INFORMATIONS IMPORTANTES:

FR

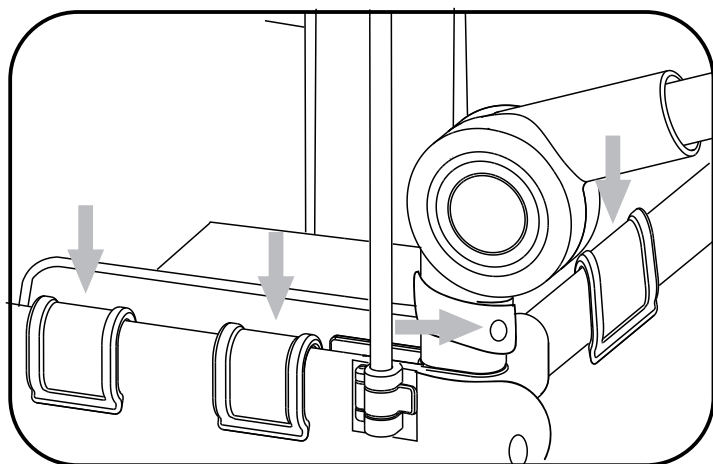
1. Avant l'installation, veuillez consulter le manuel pour vérifier chaque pièce.
2. Si vous rencontrez tout problème lors de l'installation, veuillez contacter notre équipe de service pour obtenir de l'aide : [tfservices@163.com](mailto:tfservices@163.com)

## Déploiement de la voiture

Laissez la voiture se déplier, ou tirez manuellement la voiture comme montré sur l'image, puis appuyez sur les côtés de la voiture (comme indiqué par les flèches) jusqu'à ce que vous entendiez un clic.



## Installation du siège



Fixez la boucle en plastique sur le tube et fixez la patte-pouce autour du tube.

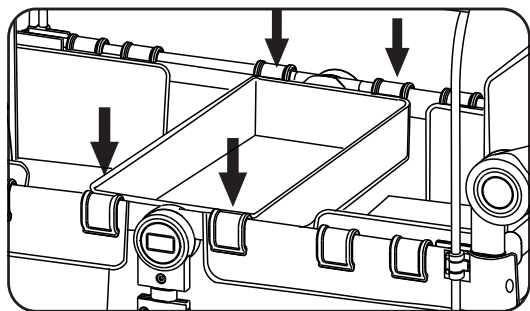
# INFORMATIONS IMPORTANTES:

FR

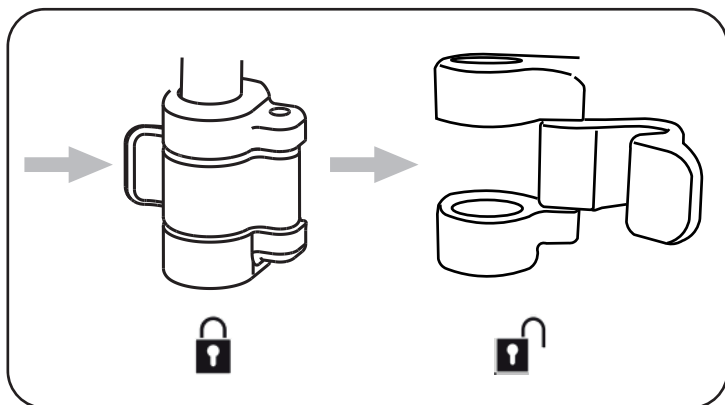
1. Avant l'installation, veuillez consulter le manuel pour vérifier chaque pièce.
2. Si vous rencontrez tout problème lors de l'installation, veuillez contacter notre équipe de service pour obtenir de l'aide : [tfservices@163.com](mailto:tfservices@163.com)

## Installation du plateau

- Alignez les côtés du plateau avec les fentes des côtés du landau et glissez-le vers le bas jusqu'à ce qu'il s'ajuste correctement dans le landau.
- Pour le retirer, appuyez sur les boutons des deux côtés et tirez vers le haut.

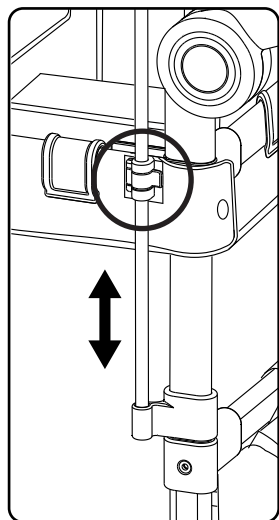


## Ajustement de la hauteur de l'auvent



Ouvrez le verrou pour régler la hauteur de la capote.

Remarque : Verrouillez-le soigneusement après chaque réglage.



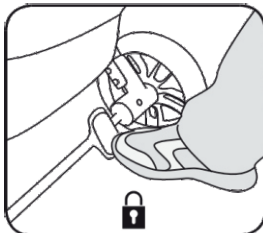
# INFORMATIONS IMPORTANTES:

FR

1. Avant l'installation, veuillez consulter le manuel pour vérifier chaque pièce.
2. Si vous rencontrez tout problème lors de l'installation, veuillez contacter notre équipe de service pour obtenir de l'aide : [tfservices@163.com](mailto:tfservices@163.com)

## Utilisation des freins

- Pour activer les freins: Appuyez sur l'avant de la levier de frein comme indiqué sur l'image.

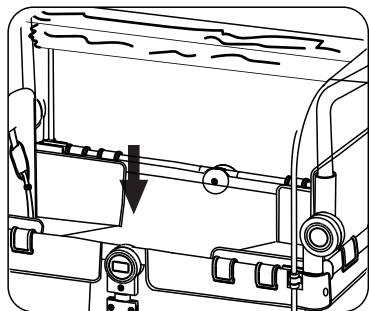
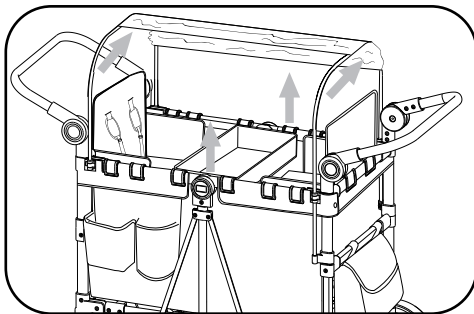


- Pour désactiver les freins: Soulevez l'avant de la levier de frein comme indiqué sur l'image.



## Utilisation du harnais de sécurité

Poussez l'auvent d'un côté et retirez le plateau à nourriture. Veuillez attacher le harnais de sécurité à 5 points pour la sécurité après que votre enfant soit assis dans le landau.

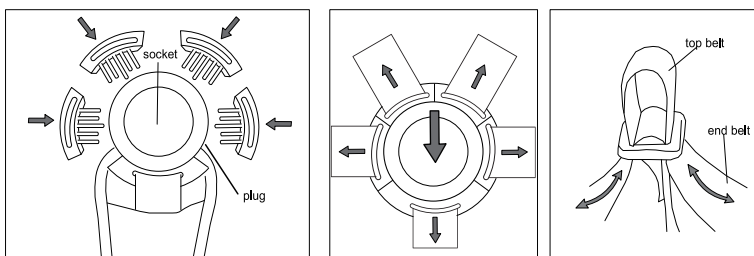


# INFORMATIONS IMPORTANTES:

1. Avant l'installation, veuillez consulter le manuel pour vérifier chaque pièce.
2. Si vous rencontrez tout problème lors de l'installation, veuillez contacter notre équipe de service pour obtenir de l'aide : [tfservices@163.com](mailto:tfservices@163.com)

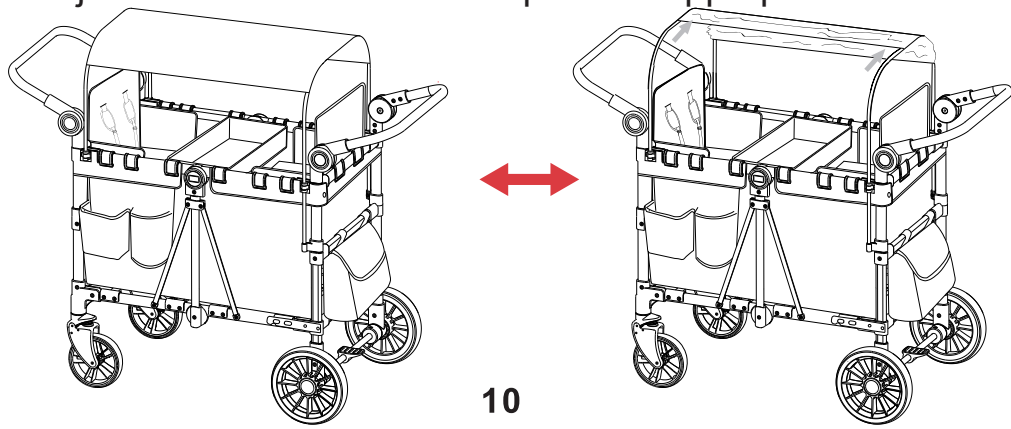
## ⚠ AVERTISSEMENT

- Évitez des blessures graves ou la mort dues à une chute ou un glissement. **TOUJOURS** utiliser le système de retenue d'enfant.
- **NE JAMAIS** laisser les enfants sans surveillance. **TOUJOURS** garder les enfants en vue lorsqu'ils sont dans le produit.
- Le produit est conçu pour être utilisé avec un ou deux enfants.
- Après avoir attaché le harnais de sécurité, ajustez-le pour qu'il sécurise parfaitement votre enfant. Les sangles doivent être positionnées exactement comme indiqué.
- Placez votre enfant dans le landau-wagon, avec la sangle entre les jambes de l'enfant. Attachez la ceinture et les deux boucles. Ajustez la sangle abdominale confortablement autour de votre enfant.



## Ajustement de l'auvent

Ajustez et tirez l'auvent à la position appropriée.



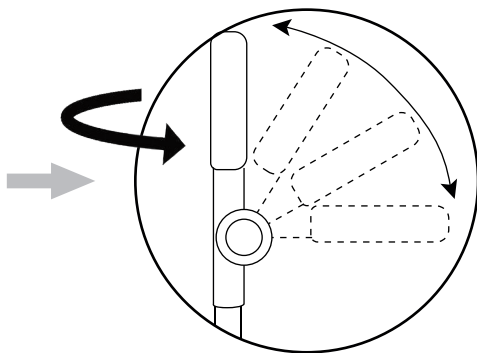
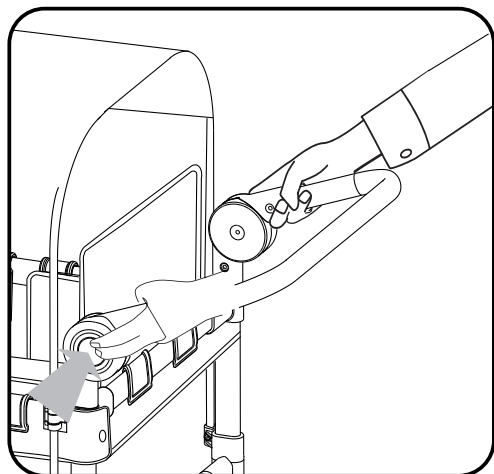
# INFORMATIONS IMPORTANTES:

FR

1. Avant l'installation, veuillez consulter le manuel pour vérifier chaque pièce.
2. Si vous rencontrez tout problème lors de l'installation, veuillez contacter notre équipe de service pour obtenir de l'aide : [tfservices@163.com](mailto:tfservices@163.com)

## Réglage de la poignée

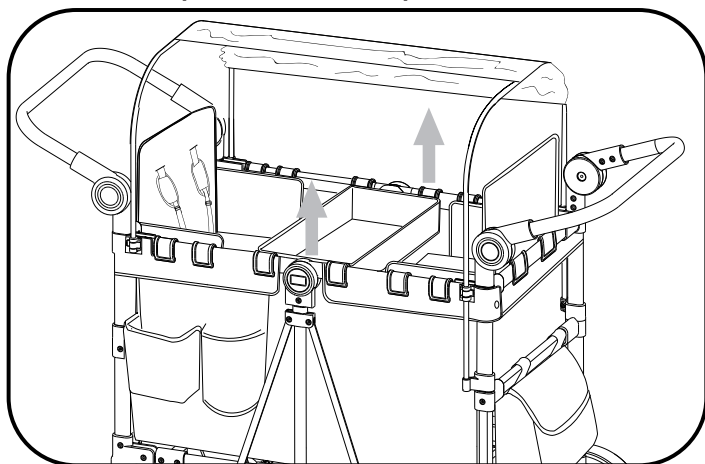
Appuyez sur les boutons des deux côtés comme indiqué.  
Tenez les boutons pour ajuster l'angle de la poignée.



## Comment plier le landau-wagon

### ÉTAPE 1 >

Retirer le plateau de repas



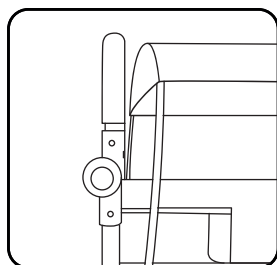
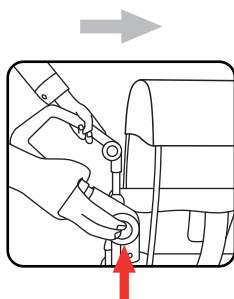
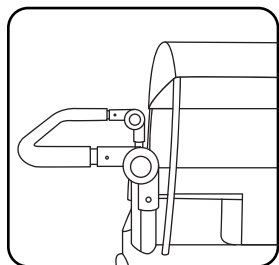
# INFORMATIONS IMPORTANTES:

FR

1. Avant l'installation, veuillez consulter le manuel pour vérifier chaque pièce.
2. Si vous rencontrez tout problème lors de l'installation, veuillez contacter notre équipe de service pour obtenir de l'aide : [tfservices@163.com](mailto:tfservices@163.com)

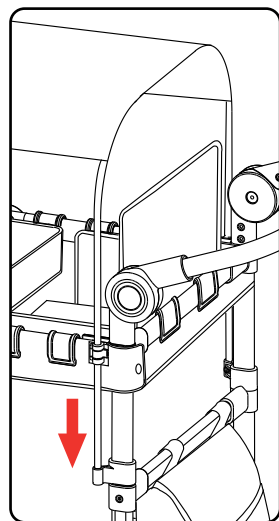
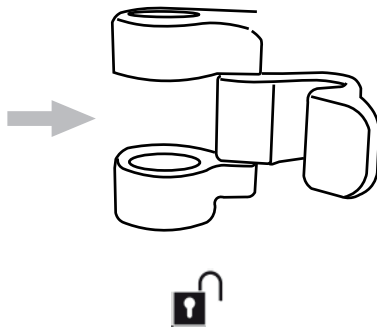
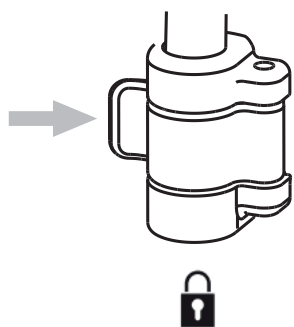
## ÉTAPE 2 >

Appuyez sur le bouton de réglage et repositionnez les deux poignées comme indique.



## ÉTAPE 3 >

Baisser l'auvent



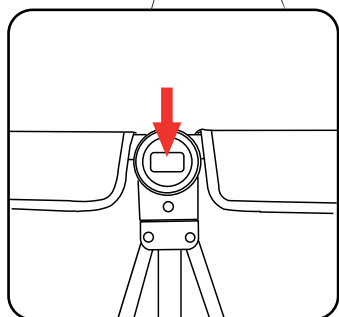
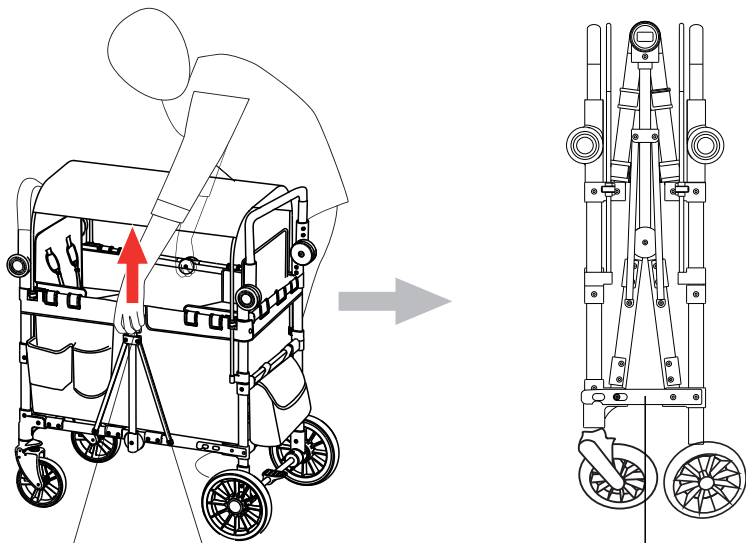
Ouvrez le verrou pour abaisser le tube de la canopee, puis refermez-le. Assurez-vous qu'il est bien fermé après le réglage.

# INFORMATIONS IMPORTANTES:

1. Avant l'installation, veuillez consulter le manuel pour vérifier chaque pièce.
2. Si vous rencontrez tout problème lors de l'installation, veuillez contacter notre équipe de service pour obtenir de l'aide : [tfservices@163.com](mailto:tfservices@163.com)

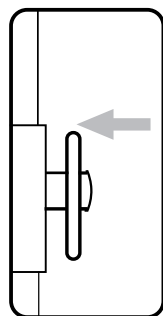
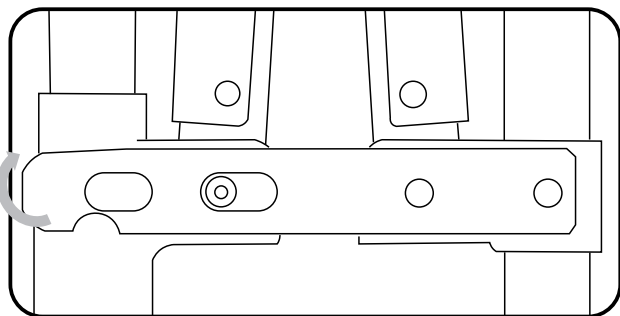
## ÉTAPE 4 >

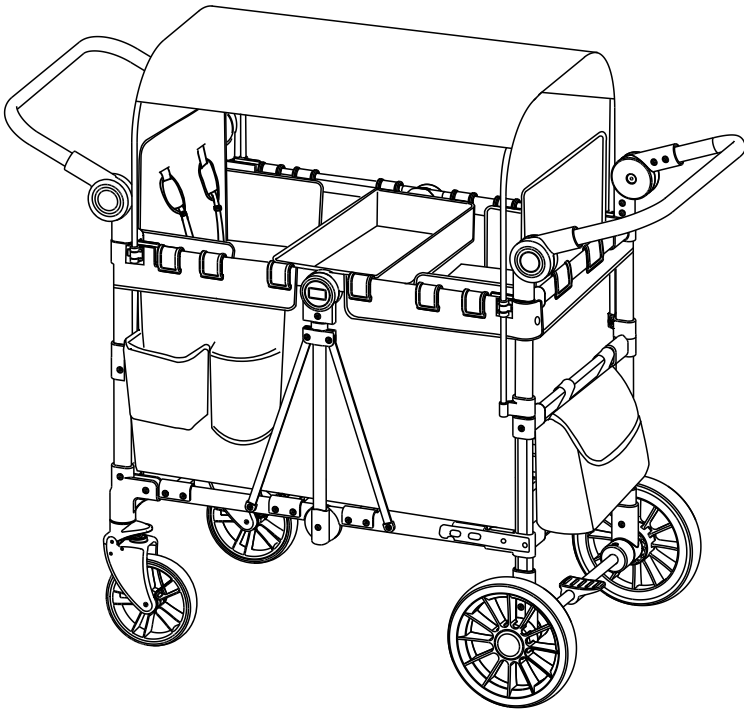
Appuyez sur les boutons des deux côtés du landau et soulevez comme indiqué sur l'image.



Remarque: Les boutons des deux côtés doivent être pressés en même temps.

Verrouillez-le sur la goupille.





## AFTER-SALE SUPPORT

If you have any questions, please contact us via email ([tfservices@163.com](mailto:tfservices@163.com)). We will be happy to serve you and guarantee a 100% satisfactory treatment plan.

## SOUTIEN APRÈS-VENTE

Si vous avez des questions, veuillez nous contacter par email ([tfservices@163.com](mailto:tfservices@163.com)). Nous serons heureux de vous servir et garantissons un plan de traitement 100% satisfaisant.



[tfservices@163.com](mailto:tfservices@163.com)