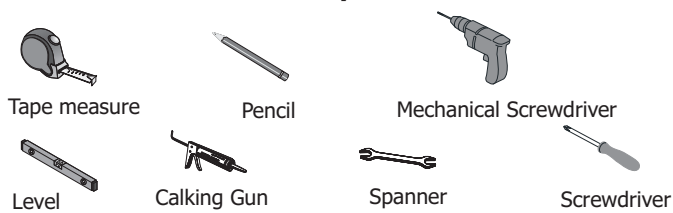
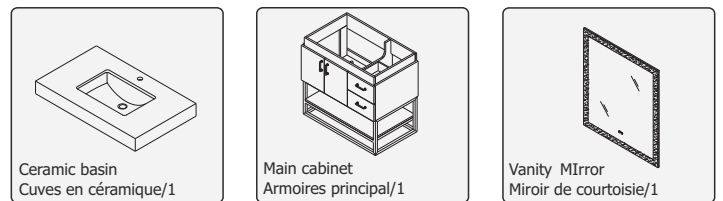


INSTALLING VANITY WITH TWO PEOPLE IS HIGHLY RECOMMENDED
L'INSTALLATION DE LA VANITÉ AVEC DEUX PERSONNES EST FORTEMENT RECOMMANDÉE

Recommended Tools/Outils recommandés



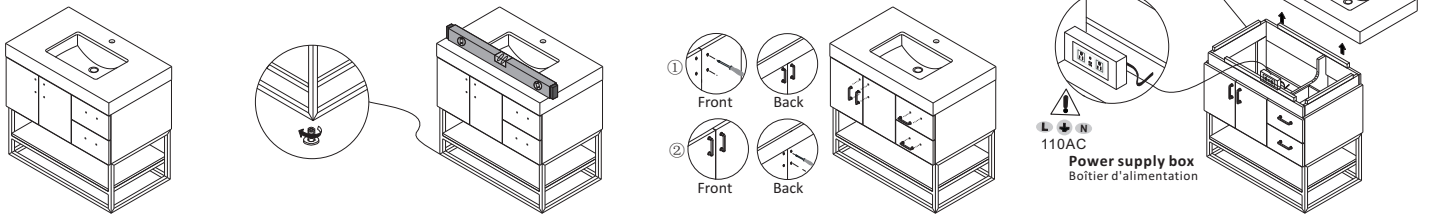
Main Body Parts/La partie principale du corps



STEP #1

Assembly instructions/Instructions de montage

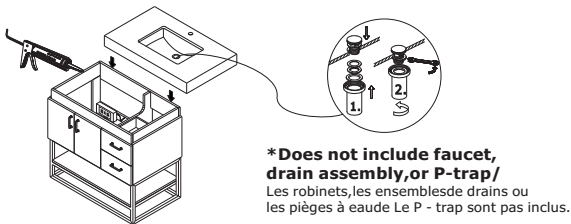
Mounting cabinet/Installation du cabinet



- 1. Main cabinet/Armoires principal
- 2. Adjusting cabinet foot/Pieds de cabinet de réglage
- 3. Install the handle/Installer la poignée
- 4. Tear off the EVA strip/Retirer la bande EVA

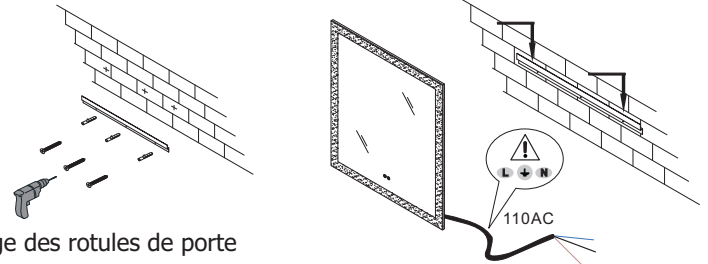
STEP #2

Paste the countertop/Coller le comptoir

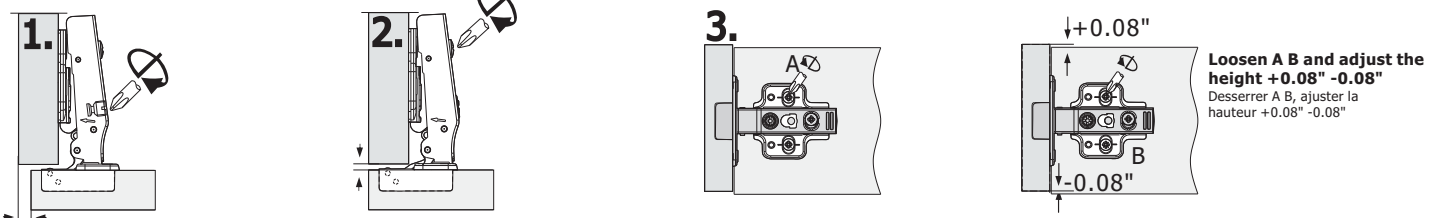


STEP #3

Hang the mirror/Accrocher le miroir

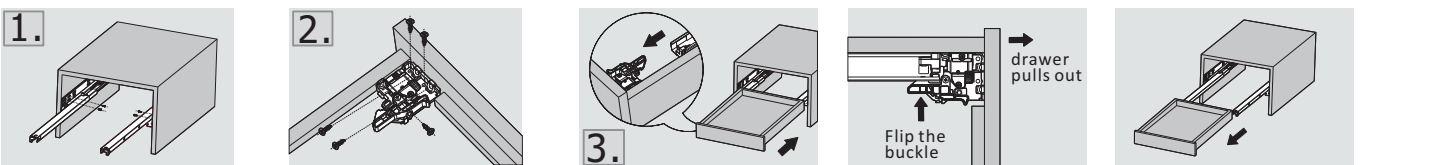


Door hinge installation and removal/Installation et démontage des rotules de porte



- 1. Side adjustment/ Ajustement du côté +0.08 -0.16
- 2. Adjustable cassette/ Cassette réglable +0.11 -0.04
Cassette/Cassette +0.11 -0.08
- 3. After adjustment, tighten A/B/ Après le réglage, vous devez serrer A/B

Installation Instruction/Instructions d'installation



•Please check your product packaging to make sure the included accessories etc.
 Veuillez vérifier l'emballage de votre produit pour vous assurer que les accessoires inclus

Removal of slide rail with front connector
 Démontage de la glissière avec connecteur frontal
 Flip the buckle of the front connector, then pull the drawer out to complete the disassembly
 Retournez la boucle du connecteur avant, puis tirezsortir le tiroir pour terminer le démontage

