

COMPUTER CREDENZA WORKCENTER WITH HUTCH

CENTRO DE COMPUTO

This instruction manual contains important information. Follow the consecutive order. Please read and keep for future reference.
Este Manual contiene información importante. Siga el orden consecutivo de las instrucciones. Por favor léalo y guárdelo para consultas en el futuro.



Two or more people are required to assemble and/or move this unit.
Se requiere de dos o más personas para armar y mover este mueble.



Unpack and assemble this unit in an spacious area. Assemble the unit on top of the empty box to prevent scratches.
Desempaque y arme este mueble en un area espaciosa. Arme el mueble sobre su caja, para no rayarlo.



Protect furniture from water and moisture. This furniture must not be used outdoors.
Proteja el mueble del agua y de la humedad. No use este mueble al aire libre.



Do not expose it to heat.
No lo exponga al calor.



Do not hit or tap with a hammer, unless it is indicated.
No lo golpee ni lo martille.



Do not paint or use abrasive elements to clean this furniture.
No pinte ni use elementos abrasivos para limpiar este mueble.



Do not drag or climb on your furniture. If you need to move it, lift it.
No lo arrastre ni se suba al mueble. Si necesita moverlo, levántelo.



Certificado Nº sc 640-1



Thank you for purchasing this product. We trust that you will be completely satisfied with your product for years to come.

Le damos las gracias por adquirir este producto. Confiamos en que quede completamente satisfecho con su compra.

¡-IMPORTANT-!

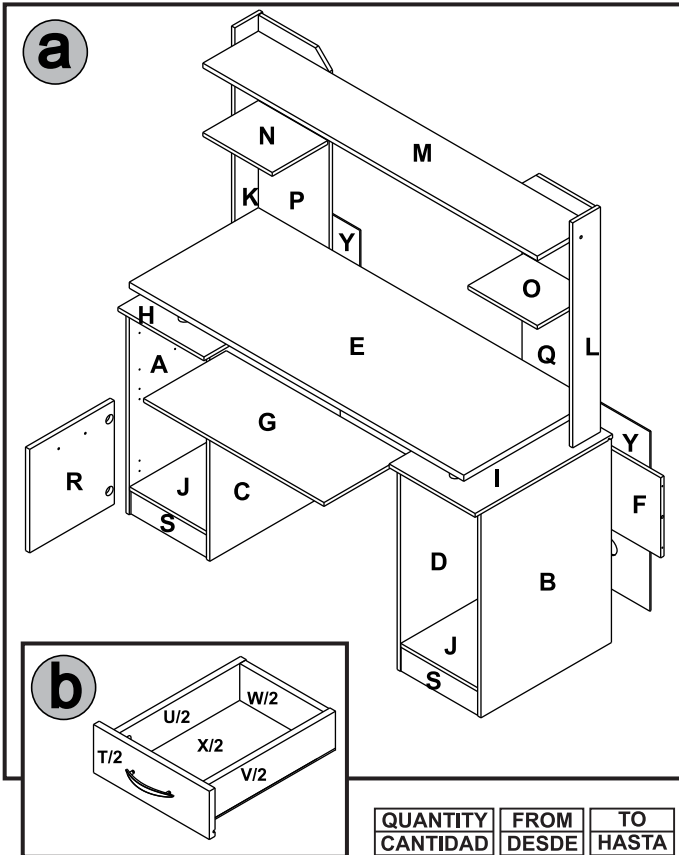
When calling or writing to us, please provide the OP number printed on the sticker of the warranty sheet so we can offer you the most efficient response.

¡-IMPORTANTE-!

Al llamar o escribirnos, por favor darnos el número de la OP que encontrará impreso en la calcomanía de la hoja de garantía con el fin de ofrecerle la más eficiente respuesta.

PARTS IDENTIFICATION / IDENTIFICACIÓN DE PARTES

EXPLODED VIEW/DESPIECE

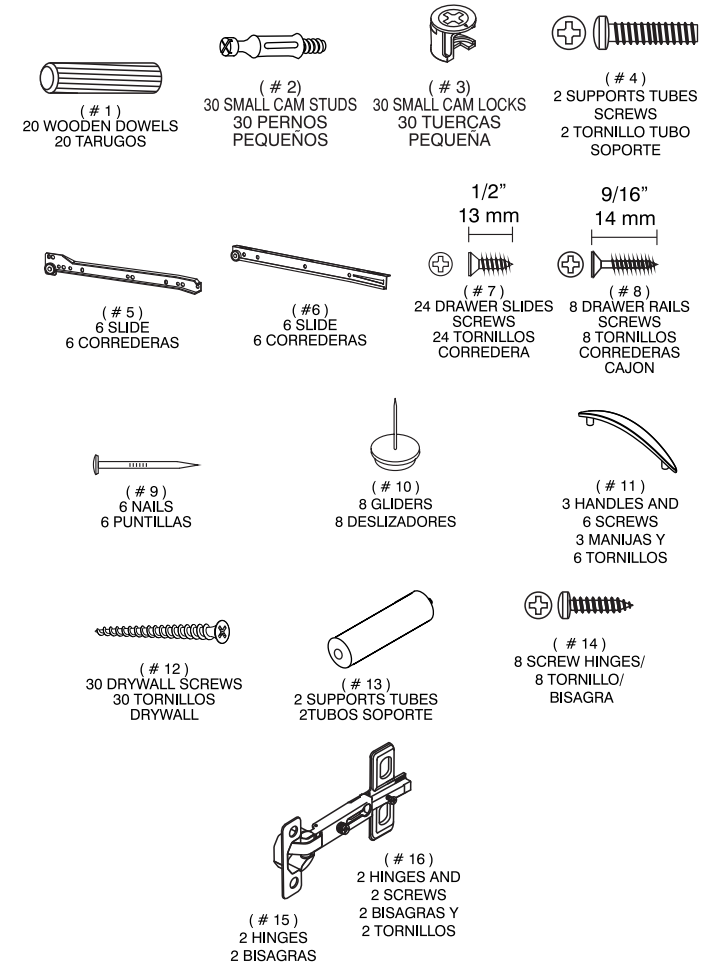


QUANTITY CANTIDAD	FROM DESDE	TO HASTA
33	A	Y

PARTS LIST TABLA DE PIEZAS

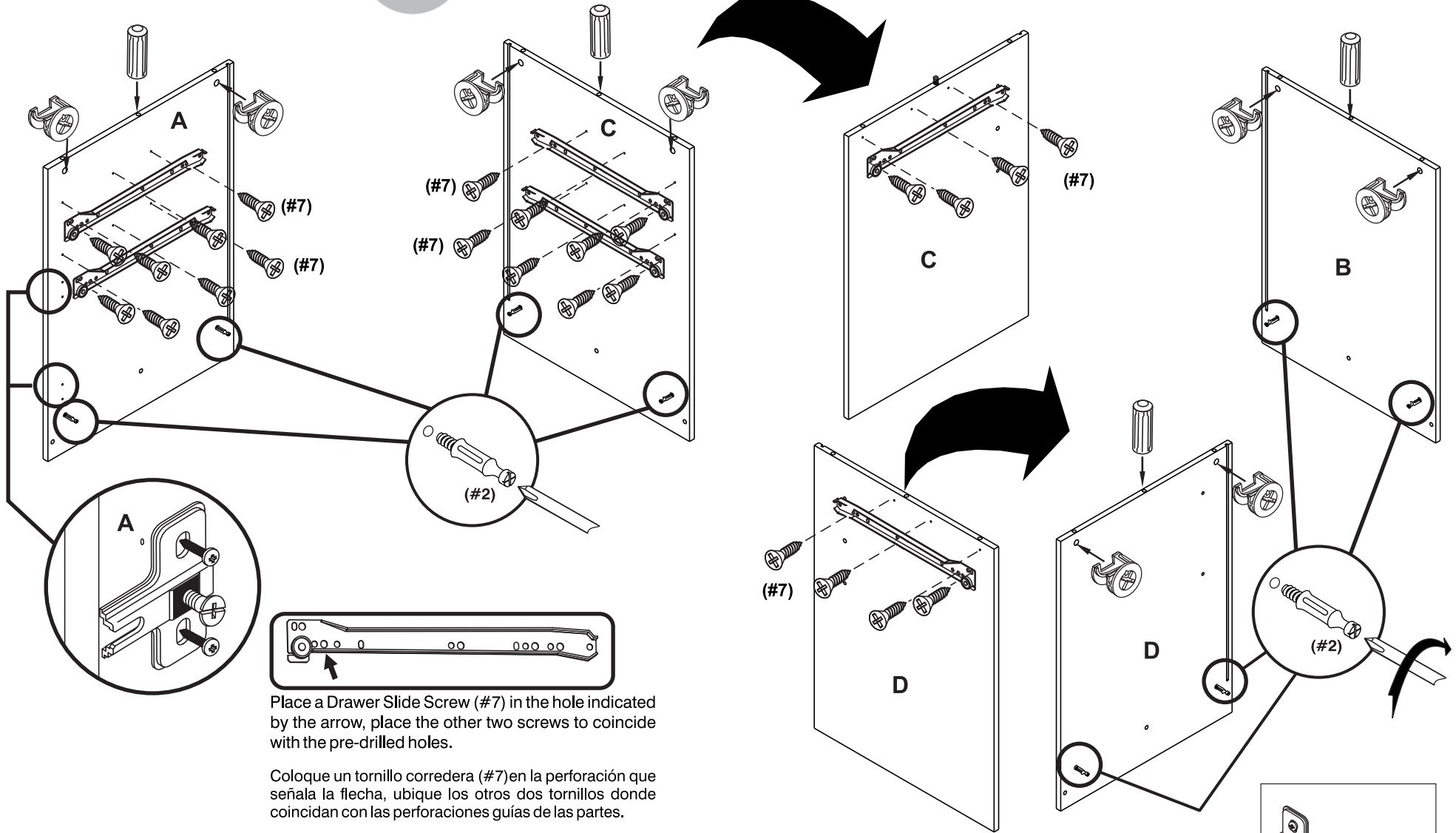
PIEZA PARTS	CANTIDAD QUANTITY
A	1
B	1
C	1
D	1
E	1
F	1
G	1
H	1
I	1
J	2
K	1
L	1
M	1
N	1
O	1
P	1
Q	1
R	1
S	2
T	2
U	2
V	2
W	2
X	2
Y	2

IDENTIFICACIÓN DE HERRAJES HARDWARE IDENTIFICATION



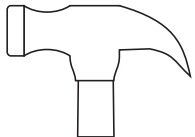
IMPORTANT: Before proceeding to assemble this unit, read the instructions and inspect carefully the parts and hardware thoroughly.

IMPORTANTE: Antes de empezar a ensamblar este mueble, lea este instructivo y revise cuidadosamente las piezas y herrajes.



FOR THIS STEP, YOU WILL NEED:
EN ESTE PASO NECESITA:

TOOLS
HERRAMIENTAS



HAMMER/
MARTILLO

PHILLIPS SCREWDRIVER /
ATORNILLADOR DE ESTRELLA

HARDWARE
HERRAJES



(# 2)
SMALL CAM STUDS
PERNOS
PEQUEÑOS



(# 1)
WOODEN DOWELS
TARUGOS



(# 5)
SLIDE
CORREDERAS



(# 3)
SMALL CAM LOCKS
TUERCAS
PEQUEÑA

1/2"
13 mm



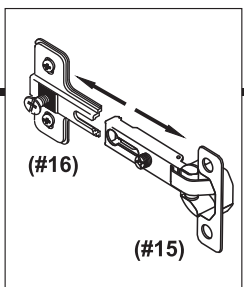
(# 7)
DRAWER SLIDES
SCREWS
TORNILLOS
CORREDERA



(# 16)
HINGES AND
SCREWS
BISAGRAS Y
TORNILLOS



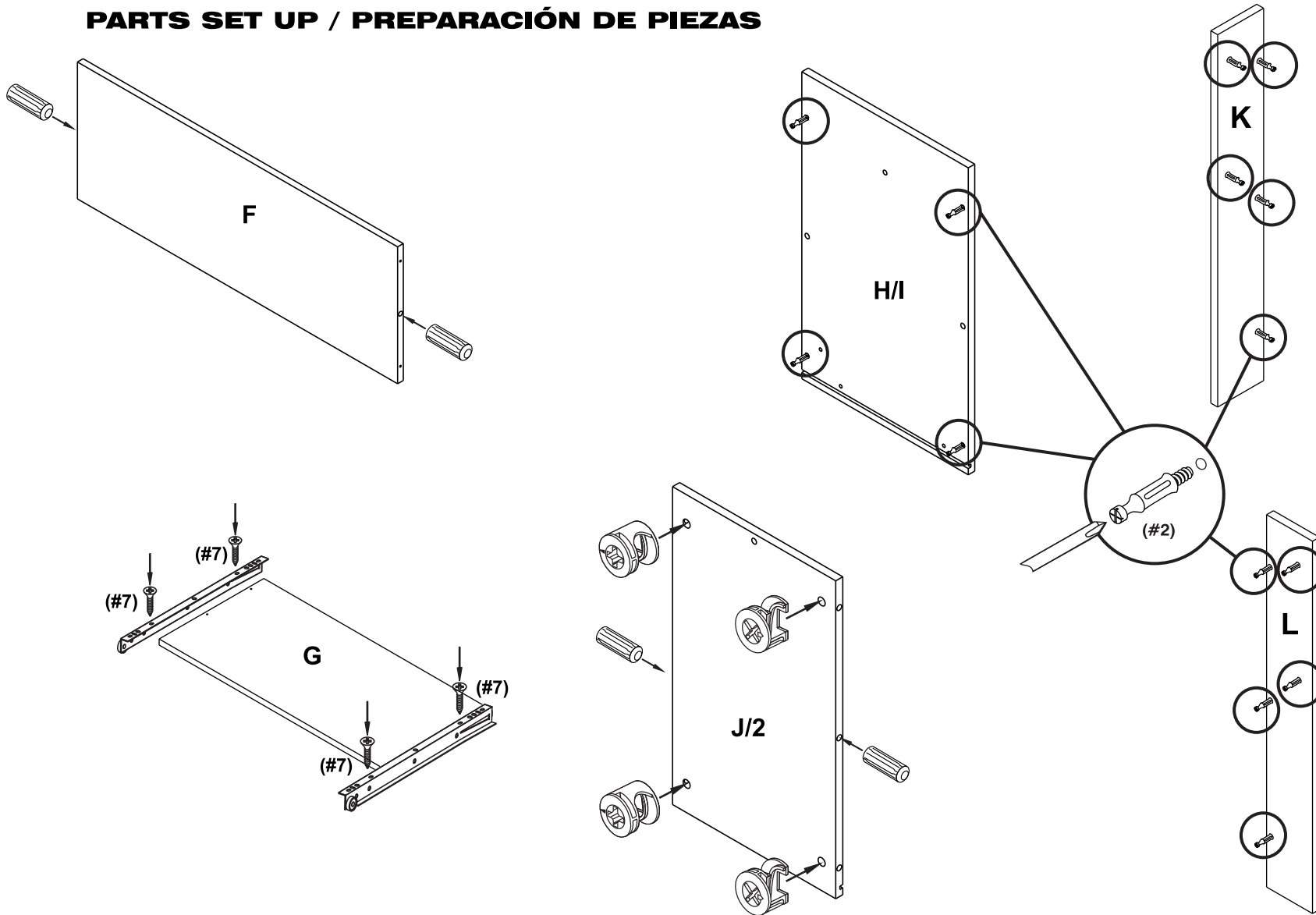
(# 14)
SCREW HINGES/
TORNILLO/
BISAGRA



SEPARATE THE HINGES (#15) AND (#16)
TO INSTALL THEM
SEPARA LAS BISAGRAS (#15) y (#16)
PARA INSTALARLAS

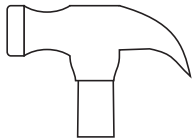
2 ASSEMBLY STEPS / PASOS PARA ENSAMBLAR

PARTS SET UP / PREPARACIÓN DE PIEZAS



FOR THIS STEP, YOU WILL NEED:
EN ESTE PASO NECESITA:

TOOLS
HERRAMIENTAS

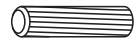


HAMMER/
MARTILLO



PHILLIPS SCREWDRIVER /
ATORNILLADOR DE ESTRELLA

HARDWARE
HERRAJES



(# 1)
WOODEN DOWELS
TARUGOS



(# 2)
SMALL CAM STUDS
PERNOS
PEQUENOS



(# 3)
SMALL CAM LOCKS
TUERCAS
PEQUEÑA



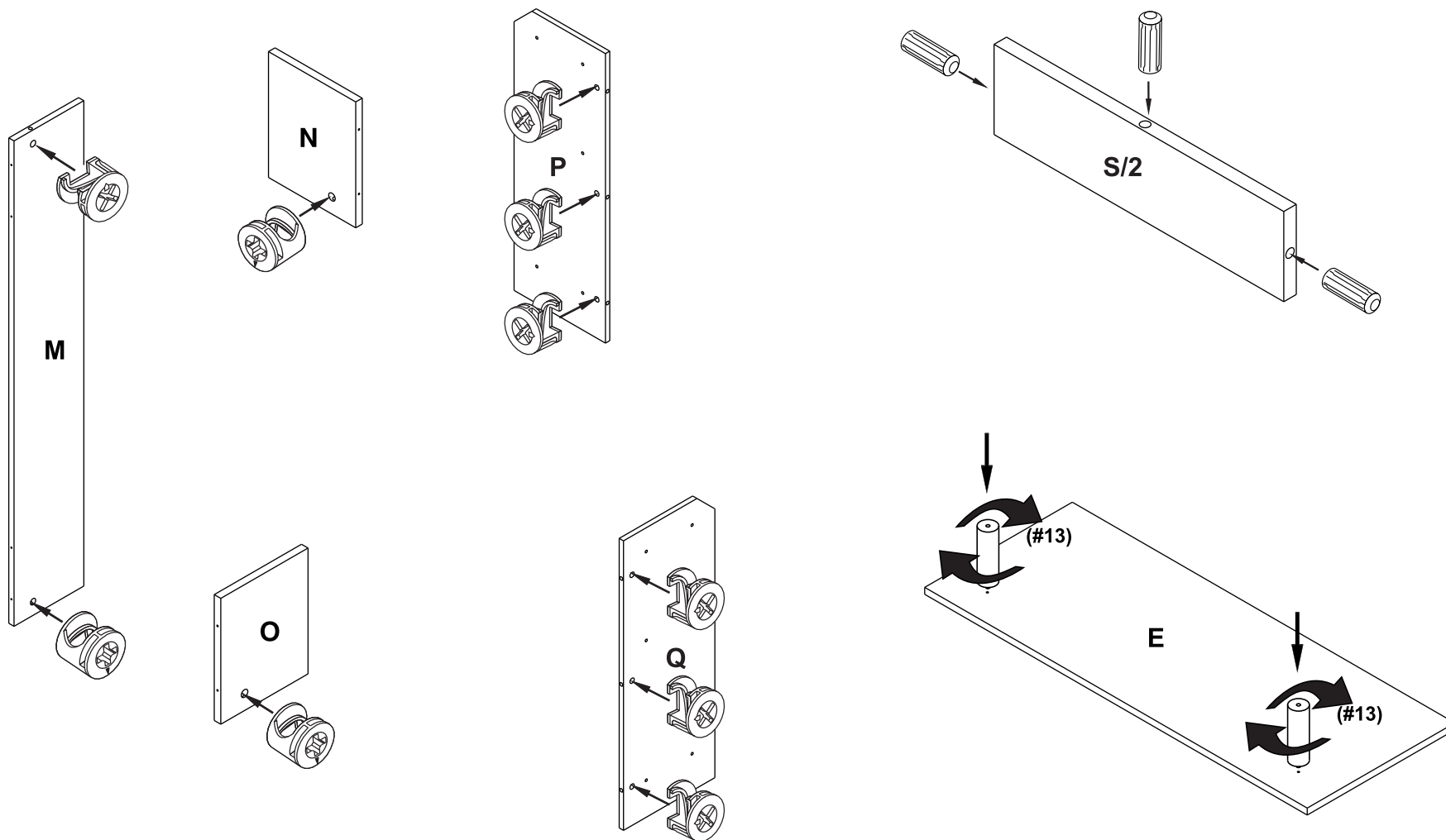
(# 6)
SLIDE
CORREDERAS

1/2"
13 mm



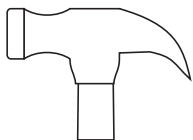
(# 7)
DRAWER SLIDES
SCREWS
TORNILLOS
CORREDERA

PARTS SET UP / PREPARACIÓN DE PIEZAS



FOR THIS STEP, YOU WILL NEED:
EN ESTE PASO NECESITA:

TOOLS
HERRAMIENTAS



HAMMER/
MARTILLO



PHILLIPS SCREWDRIVER /
ATORNILLADOR DE ESTRELLA

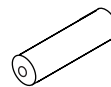
HARDWARE
HERRAJES



(# 1)
WOODEN DOWELS
TARUGOS



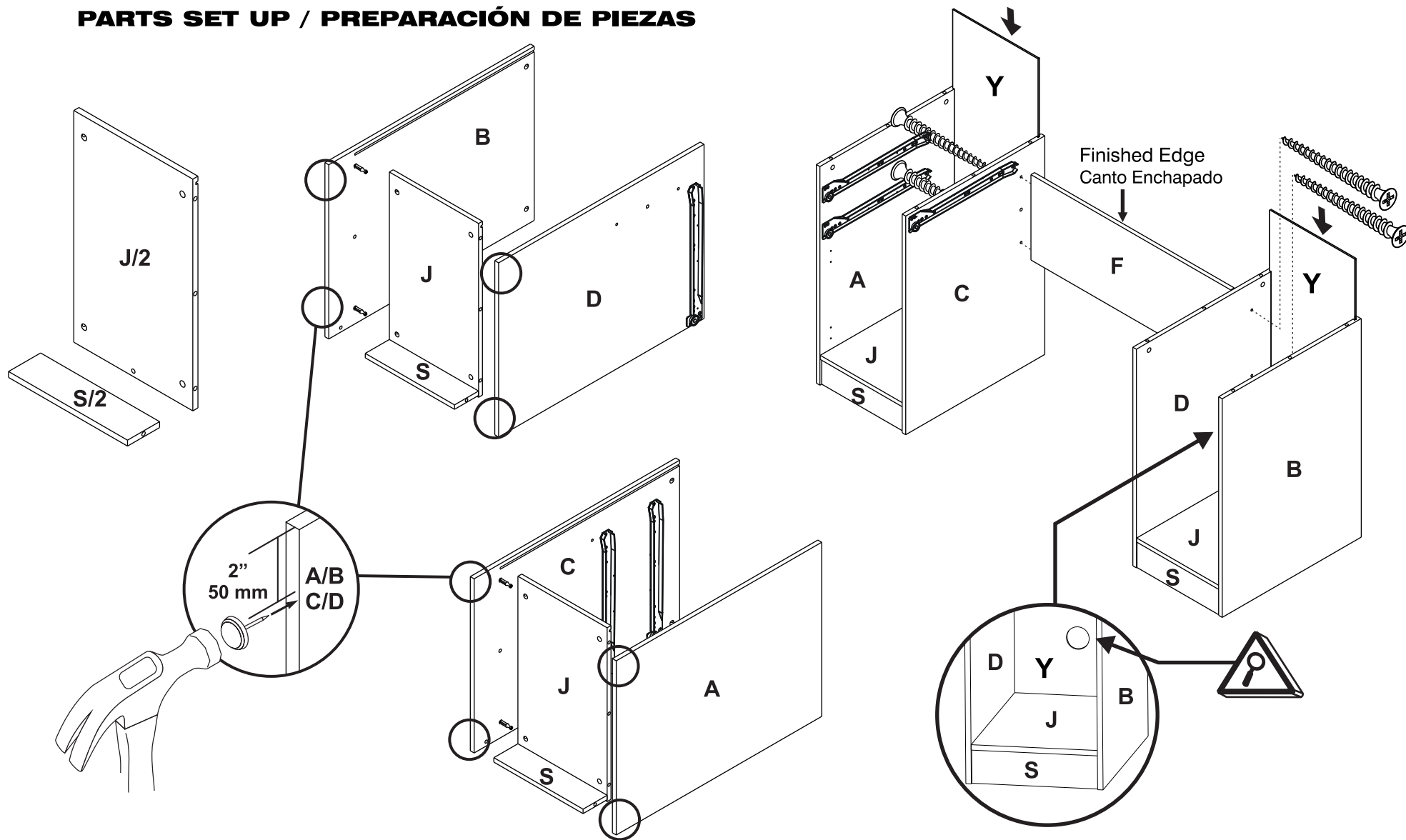
(# 3)
SMALL CAM LOCKS
TUERCAS
PEQUEÑA



(# 13)
SUPPORTS TUBES
TUBOS SOPORTE

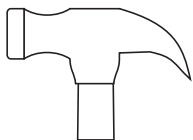
4 ASSEMBLY STEPS / PASOS PARA ENSAMBLAR

PARTS SET UP / PREPARACIÓN DE PIEZAS



FOR THIS STEP, YOU WILL NEED:
EN ESTE PASO NECESITA:

TOOLS
HERRAMIENTAS



HAMMER/
MARTILLO



PHILLIPS SCREWDRIVER /
ATORNILLADOR DE ESTRELLA

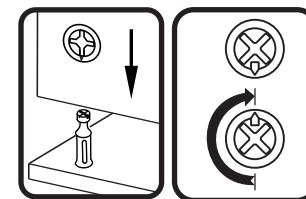
HARDWARE
HERRAJES



(# 12)
DRYWALL SCREWS
TORNILLOS
DRYWALL

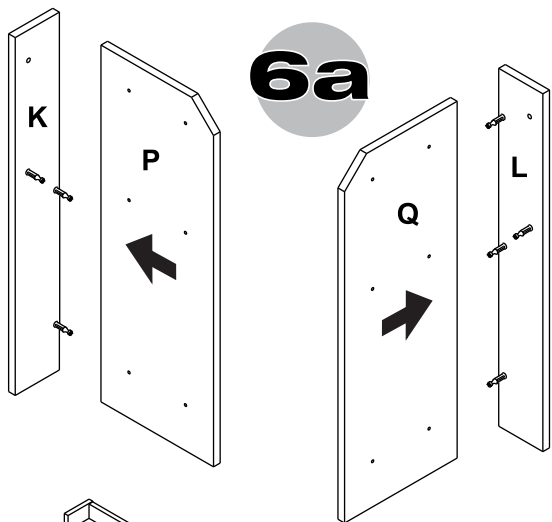


(# 10)
GLIDERS
DESILIZADORES

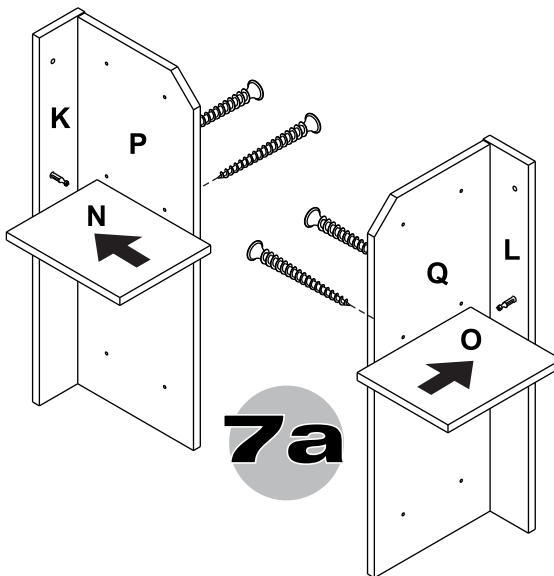


AFTER THE PARTS ARE CONNECTED,
SCREW AS SHOWN

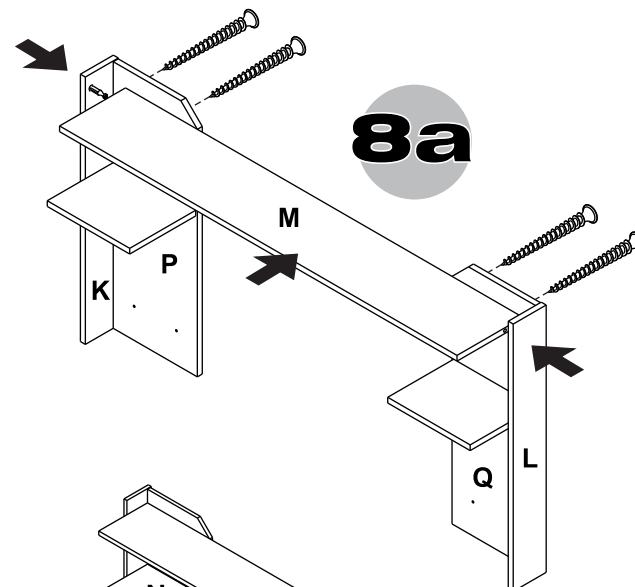
ASSEMBLY STEPS / PASOS PARA ENSAMBLAR 5



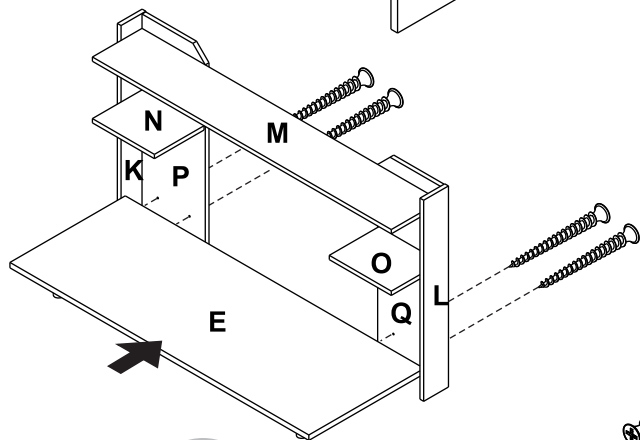
6a



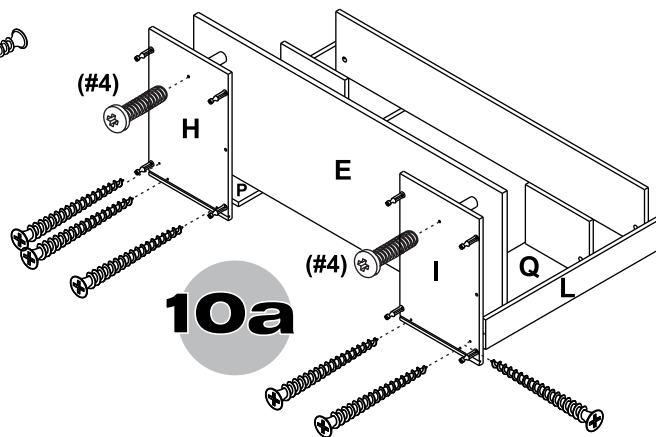
7a



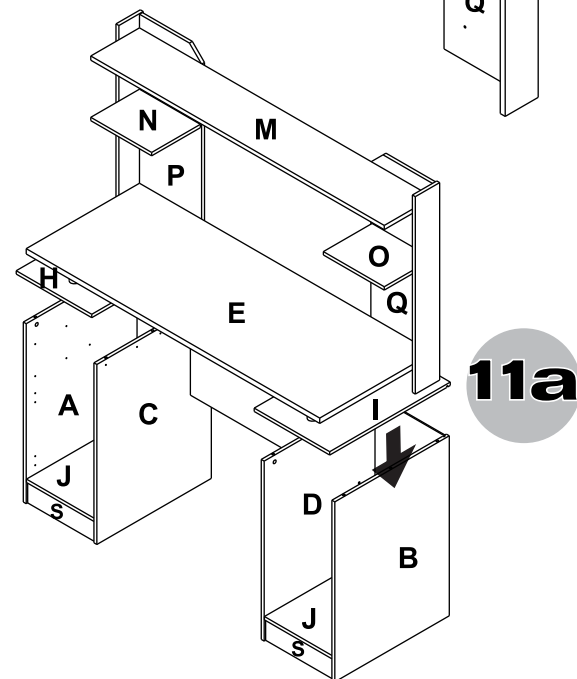
8a



9a



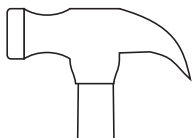
10a



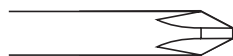
11a

FOR THIS STEP, YOU WILL NEED:
EN ESTE PASO NECESITA:

TOOLS
HERRAMIENTAS



HAMMER/
MARTILLO



PHILLIPS SCREWDRIVER /
ATORNILLADOR DE ESTRELLA

HARDWARE
HERRAJES

(#12)
DRYWALL SCREWS
TORNILLOS
DRYWALL



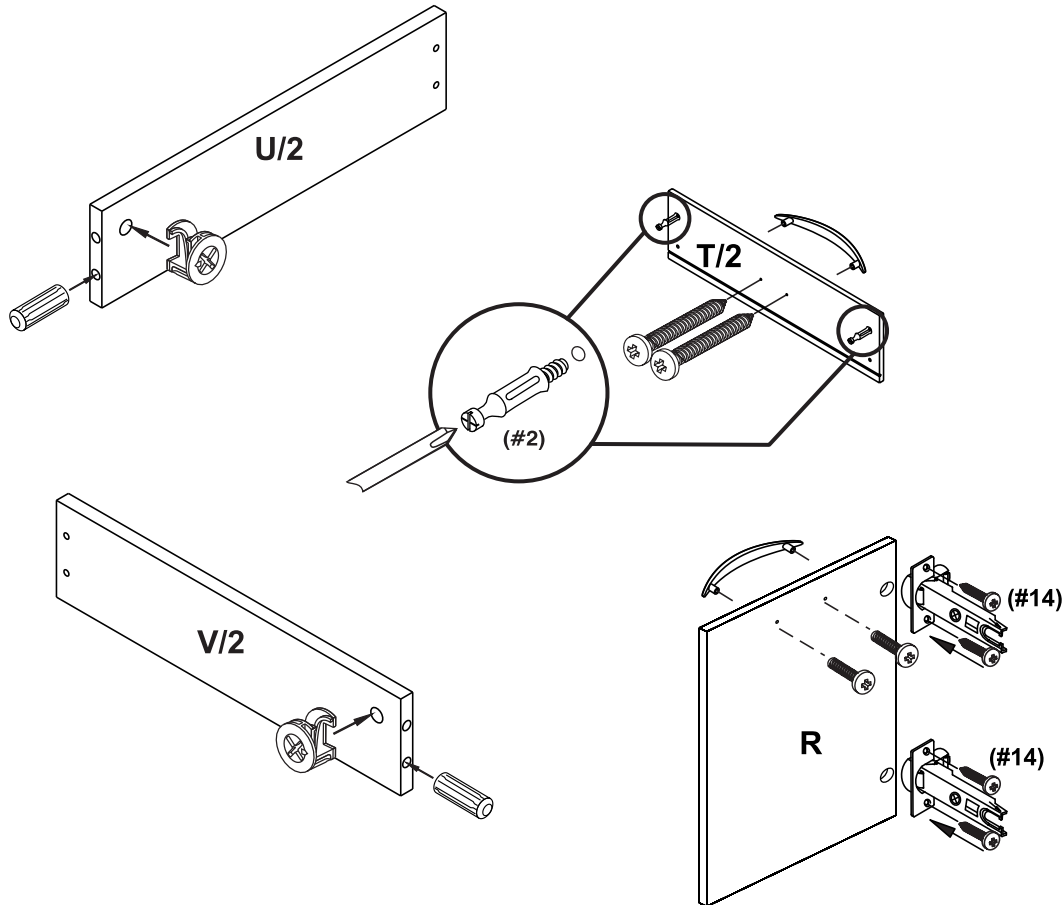
(#4)
SUPPORTS TUBES
SCREWS
TORNILLO TUBO
SOPORTE

6 ASSEMBLY STEPS / PASOS PARA ENSAMBLAR

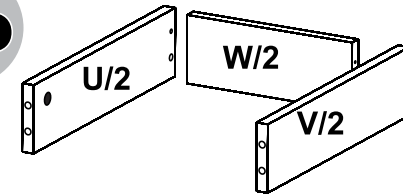
PARTS SET UP / PREPARACIÓN DE PIEZAS

ASSEMBLY DRAWER ARMADO DEL CAJON

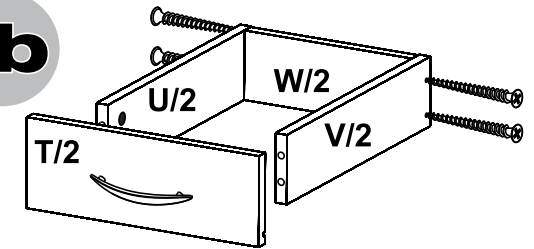
b



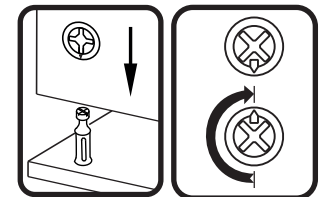
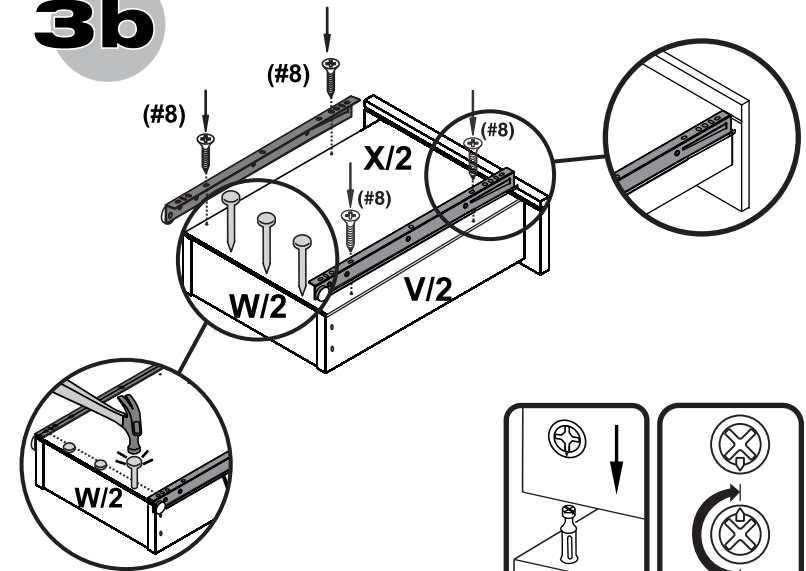
1b



2b



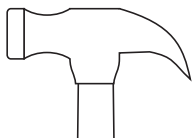
3b



AFTER THE PARTS ARE CONNECTED,
SCREW AS SHOWN

FOR THIS STEP, YOU WILL NEED:
EN ESTE PASO NECESITA:

TOOLS
HERRAMIENTAS



HAMMER/
MARTILLO

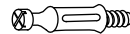


PHILLIPS SCREWDRIVER /
ATORNILLADOR DE ESTRELLA

HARDWARE
HERRAJES



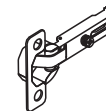
(# 1)
WOODEN DOWELS
TARUGOS



(# 2)
SMALL CAM STUDS
PERNOS
PEQUEÑOS



(# 3)
SMALL CAM LOCKS
TUERCAS
PEQUEÑA



(# 15)
HINGES
BISAGRAS



(# 14)
SCREW HINGES/
TORNILLO/
BISAGRA



(# 12)
DRYWALL SCREWS
TORNILLOS
DRYWALL



(# 9)
NAILS
PUNTILLAS

9/16"
14 mm



(# 8)
DRAWER RAILS
SCREWS
TORNILLOS
CORREDERAS
CAJON

ASSEMBLY STEPS / PASOS PARA ENSAMBLAR 7

To level the Door Part "R", follow these steps:

HEIGHT ADJUSTMENT: Allows part "R" to be raised or lowered to level it with part "A". Loosen the Hinge screw, as shown in the detail, to adjust the door to the desired position, and retighten the Hinge screws.

DEPTH ADJUSTMENT: Allows part "R" to be moved forward or backward by loosening the Hinge screw as shown in the detail.

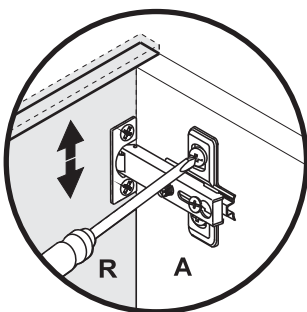
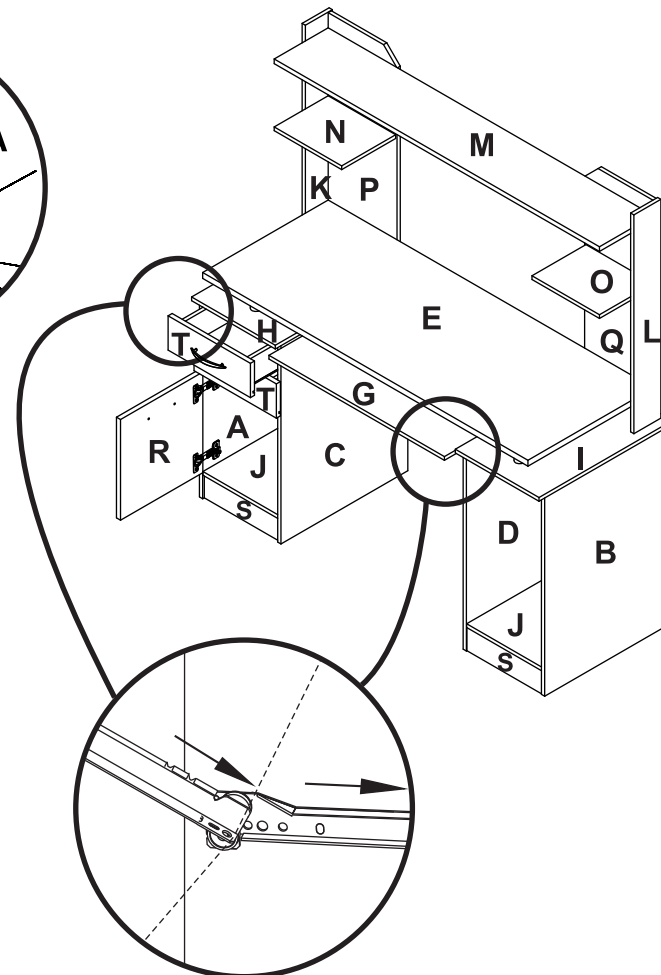
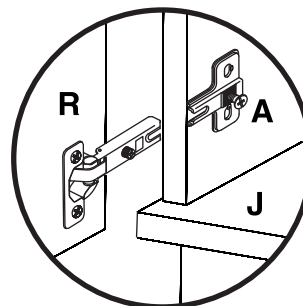
LATERAL ADJUSTMENT: Allows part "R" to be moved right or left, leveling it with part "A" by loosening or tightening the Hinge screw as shown in the detail.

Para nivelar la puerta parte R, tenga en cuenta las siguientes indicaciones:

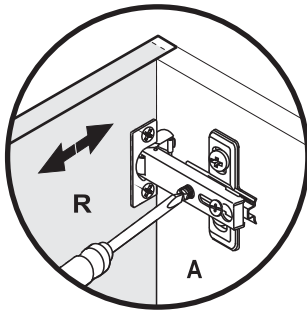
AJUSTE DE ALTURA: Le permite subir o bajar la parte R, cuadrándola al nivel de la parte A, aflojando el tornillo de la bisagra, como lo muestra el detalle.

Cuando este en el lugar indicado, asegure los tornillos bisagra. **AJUSTE DE PROFUNDIDAD:** Le permite llevar la parte R, hacia adentro o hacia afuera, aflojando el tornillo de la bisagra, como lo muestra el detalle.

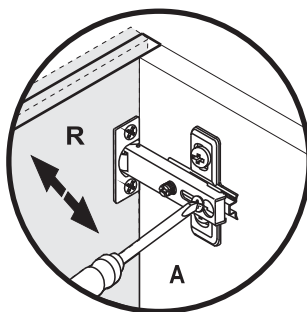
AJUSTE LATERAL: Le permite llevar la parte R, hacia la derecha o la izquierda, nivelándola con la parte A aflojando o apretando el tornillo de la bisagra, como lo muestra el detalle.



HEIGHT ADJUSTMENT
AJUSTE DE ALTURA



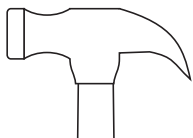
LATERAL ADJUSTMENT
AJUSTE LATERAL



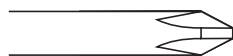
DEPTH ADJUSTMENT
AJUSTE DE PROFUNDIDAD

FOR THIS STEP, YOU WILL NEED:
EN ESTE PASO NECESITA:

TOOLS
HERRAMIENTAS



**HAMMER /
MARTILLO**



**PHILLIPS SCREWDRIVER /
ATORNILLADOR DE ESTRELLA**

HARDWARE
HERRAJES

CONGRATULATIONS! this way you finished assembling your furniture.

¡FELICITACIONES! de esta manera usted termina de armar su mueble.