

IRWIN-16-BK

Agua

LINGERIE SUSPENDUE 2 PORTES NOIR MAT 16"
16" MATTE BLACK 2-DOOR HANGING LINEN CABINET

Product box:
17 3/4 x 15 3/4 x 65 inch. / 92,59 lbs
45 x 40 x 165cm / 42 kg

Caractéristiques:

- Taille : 15 3/4" x 13 3/4" x 63"
- Lingerie 2 portes
- Étagères de 5" en verre amovibles
- Porte en placage de bois noir mat
- Finition intérieur : noir mat
- Charnière à fermeture en douceur
- Possibilité de changer l'ouverture de la porte pour droite ou gauche

Entretien recommandé :

- Utiliser un nettoyant liquide sans abrasif, de l'eau chaude et un linge doux suffiront pour faire disparaître les saletés. Rincez après le nettoyage et asséchez avec un linge doux et sec.

Garantie et certifications :

- Certification CUPC et CSA (B45.5-17)
- Garantie 2 ans contre les défauts de fabrication



Features:

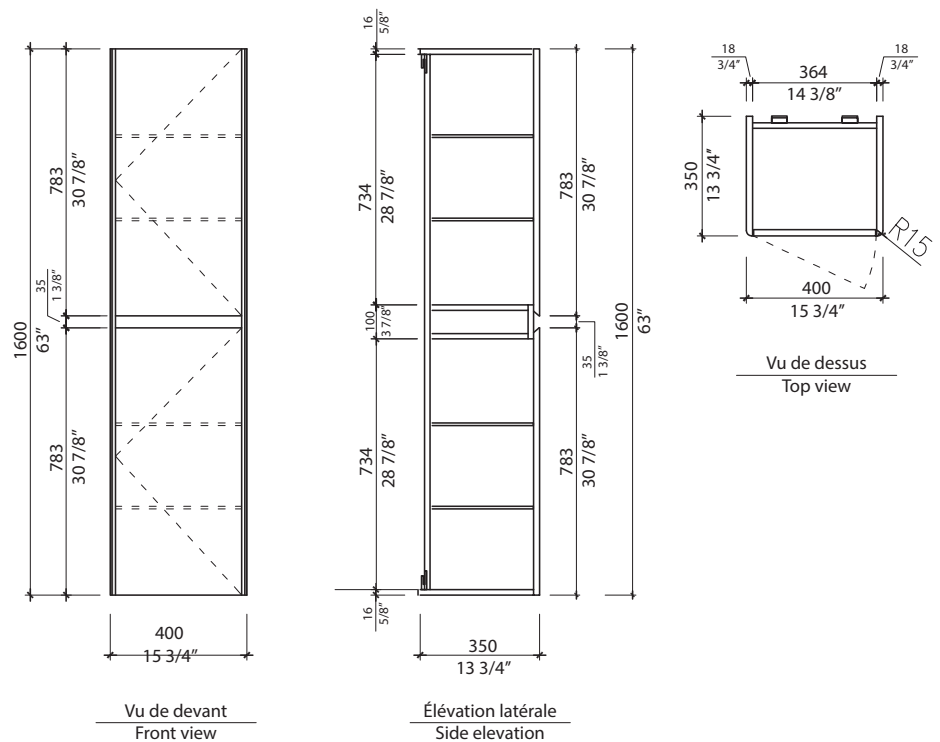
- Size: 15 3/4" x 13 3/4" x 63"
- Linen Cabinet 2 doors
- 5" removable glass shelves
- Matte black wood veneer door
- Interior finish: matte black
- Soft-closing hinge
- Possibility of changing the opening of the door to right or left

Recommended maintenance:

- Use a non-abrasive liquid cleaner, warm water and a soft cloth will be enough to remove the dirt. Rinse after cleaning, dry with a soft dry cloth.

Warranty and certifications:

- Certification CUPC and CSA (B45.5-17)
- Warranty 2 years against manufacturing defects



* Ces dimensions de fixations sont en pouce ou en millimètres et peuvent varier de $\pm 1/4"$ (6 mm). Le dessin n'est pas à l'échelle. Ces dimensions peuvent être changées à la discrétion du fabricant. Aucune responsabilité n'est assumée.

* All dimensions are in inches or millimetres and may vary from $\pm 1/4"$ (6 mm). Illustrations are not drawn to scale. Dimensions may vary. These dimensions may be changed at the discretion of the manufacturer. No responsibility is assumed.