

Assembly Instructions
Instrucciones De Ensamblaje
Instructions D'Assemblage



Please mention model # ARC084_168B_V1



877-472-4296

www.medalsports.com

LIMITED 90 DAYS WARRANTY

This product is covered by a limited warranty that is effective for 90 days from the date of purchase. If, during the limited warranty period, a part is found to be defective or breaks, we will offer replacement parts at no cost to you, the customer. The only exceptions to the warranty include mainframes, table tops, playing surfaces, batteries or tools.

The above warranty will not apply in cases of damages due to improper usage, alteration, misuse, abuse, accidental damage or neglect.

This Limited Warranty gives you specific legal rights and you may also have other rights vary from one State (province) to another.

A PURCHASE RECEIPT (or other proof of purchase) will be required before any warranty service is initiated. For all requests for warranty service, please feel free to contact our Consumer Service Department.

Please be aware of your product's Limited Warranty for the return/refund policy from the store. We, at Medal Sports, cannot handle the product which is out of product's limited warranty since we only provide available parts. Thank you!

PLEASE CONTACT US BEFORE RETURNING THE PRODUCT TO THE STORE!

GARANTÍA LIMITA DE 90 DIAS

Este producto está cubierto por una garantía efectiva de 90 días a partir de la fecha de su compra. Durante el período límite de la garantía, si una parte defectuosa o quebrada es encontrada, nosotros ofreceremos una reparación o un reemplazo de la partes sin ningún costo para ud, nuestro cliente. Las únicas excepciones de la garantía incluyen unidad principales, tableros de mesa, superficies, pilas o herramientas.

La susodicha garantía no se aplicará en los casos de daños y perjuicios debido al uso impropio, la alteración, el mal uso, el abuso, el daño accidental o la negligencia.

Esta garantía limitada le da a usted derechos legales específicos, usted también puede tener otros derechos que varían de un estado (provincia) a otro.

EL RECIBO DE LA COMPRA (U otra prueba de compra) sería requerida antes que cualquier servicio de garantía fuera iniciada. Para todo pedido por servicio de garantía, por favor siéntase libre de ponerse en contacto con nuestro Departamento de Servicio de Consumidor.

Por favor tenga atención sobre el Límite de Garantía de su producto de la política de vuelta/reembolsa desde la tienda. Nosotros, Medal Sports, no podemos manejar el producto que está fuera del límite de garantía ya que proporcionamos solamente partes disponibles. ¡Gracias!

¡POR FAVOR PÓNGASE EN CONTACTO CON NOSOTROS ANTES DE DEVOLVER EL PRODUCTO A LA TIENDA!

GARANTIE LIMITEE DE 90 JOURS

Ce produit est couvert par une garantie limitée valable 90 jours à compter de la date d'achat. Si pendant cette période une pièce est jugée défectueuse ou se casse, nous la remplacerons gratuitement. Les seules exceptions à la garantie comprennent les armatures principales, les dessus de table, les surfaces de jeu, les piles ou les outils.

La garantie ci-dessus ne s'applique pas en cas de dommages occasionnés par une mauvaise utilisation, une altération du produit, de mauvais traitements, des dommages accidentels ou des négligences.

Cette garantie limitée vous accorde des droits légaux spécifiques ainsi que d'autres droits variant d'un état (province) à un autre.

UNE FACTURE D'ACHAT (ou toute autre preuve d'achat) sera exigée avant toute intervention sous garantie. Pour toute demande d'intervention sous garantie, veuillez contacter notre Service à la Clientèle.

Comprenez notre garantie produit limitée en ce qui concerne notre politique de retour/remboursement depuis votre magasin. Ici à Medal Sports, nous ne pouvons prendre un compte un produit qui n'est plus sous garantie puisque nous ne pouvons que fournir les pièces disponibles. Remerciements!

VEUILLEZ NOUS CONTACTER AVANT DE RETOURNER LE PRODUIT EN MAGASIN!



WE ARE READY TO HELP

DO NOT RETURN TO STORE

ESTAMOS LISTOS PARA AYUDAR

NO DEVOLVERLO A LA TIENDA

NOUS SOMMES PRÊTS À VOUS AIDER

NE PAS RAPPORTE EN MAGASIN

Please Contact | Por favor Contacto | Veuillez contacter

MD SPORTS

Customer Service
Toll Free

Servicio al Cliente
Llamados gratuitos

Service Clientèle
N° Vert

877-472-4296

Mon.-Fri.,
9:00 a.m. to 5:00 p.m. EST

Lunes a Viernes,
9:00 a.m. a 5:00 p.m. ET

Du lundi au vendredi de
9:00 a 17 heures HNE

For additional resources and
Frequently Asked Questions,
please visit us at

Por mayor información y
Preguntas Frecuentes, favor
visitarnos en

Pour toute information
complémentaire ou réponse
aux questions fréquentes,
veuillez vous rendre sur

www.medalsports.com

! IMPORTANT NOTICE

1. This product is intended for INDOOR use only.
2. Please do not sit, climb or lean on the product.
3. Please do not drag the product when moving it in order to avoid damaging the legs.
4. Please only use spray furniture polish to clean the exterior surfaces of the product.
5. This is not a children's toy, adult supervision is required for children playing this game.

AVISO IMPORTANTE

1. Este producto está destinado para el uso INTERIOR solamente.
2. Por favor no sientes, subas o inclínes el producto.
3. Por favor no arrastres el producto cuando está moviendo para evitar el daño sobre las piernas.
4. Por favor use solamente spray para muebles para limpiar la superficie exterior del producto.
5. Este no es un juguete para niños, se requieren la supervisión adulta para niños cuando esté jugando al juego.

NOTE IMPORTANTE !

1. Ce produit est conçu pour une utilisation en intérieur uniquement.
2. Veuillez ne pas vous asseoir, grimper ou vous appuyer sur la produit.
3. Veuillez ne pas déplacer la produit en la tirant pour ne pas endommager les pieds.
4. Veuillez utiliser seulement un produit nettoyant pour meubles pour nettoyer les surfaces extérieures de la produit de jeu.
5. Ce n'est pas un jeu d'enfant et la surveillance d'adultes est requise pour les enfants qui jouent ce jeu.



At least 2 adults needed

Se necesitan al menos 2 adultos

Il faut au moins 2 adultes



No children in play area

No deben estar los niños en el area de jugar

Pas d'enfants dans la zone de jeux



Keep away from pets in play area

Mantener alejados a los animales domesticos del area de jugar

Trouvez un endroit propre et plat pour commencer à jouer votre produit.



Do not use or keep product outdoors. For indoor use only. No wet/humid conditions.

No usar o guardar el producto en el exterior. Solo para uso en interior. No utilizar ni guardar el producto en lugares humedos o mojados

N'utilisez ni ne stockez ce produit en extérieur. Uniquement pour utilisation en intérieur. Ne pas exposer à l'humidité

! WARNING

CHOKING HAZARD - This item contains small parts. Not suitable for children under 3 years.

! ADVERTENCIA

PELIGRO DE ASFIXIA - Este artículo contiene piezas pequeñas. No es apto para niños menores de 3 años de edad.

! ATTENTION

RISQUE D'ASPHYXIE - Ce produit contient de petites pièces. Ne convient pas à des enfants de moins de 3 ans.

PARTS IDENTIFIER

IDENTIFICADOR DE PIEZAS

IDENTIFICATEUR DE PIÈCES

PART NUMBER
NÚMERO DE PIEZA
NUMÉRO D'ARTICLE

PART
PIEZA
PIÈCE

PART NAME

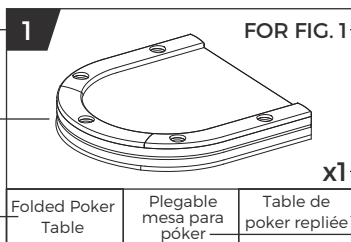


FIG NUMBER
NÚMERO DE FIG
NUMÉRO FIG

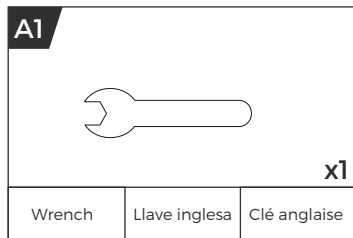
QUANTITY
CANTIDAD
QUANTITÉ

NOM DE LA PIÈCE
NOMBRE DE PIEZA

HARDWARE

HARDWARE

MÉTAUX



PRE-INSTALLED PARTS

PIEZAS PREINSTALADAS

PIÈCES PRÉINSTALLÉES

<p>P1 FOR FIG. 3</p> <p>x4</p> <p>"U" Bracket Corchete "U" Patte de fixation en U</p>	<p>P2 FOR FIG. 3</p> <p>x16</p> <p>4x15mm Screw Tornillo 4x15mm Vis 4x15mm</p>	<p>P3 FOR FIG. 1</p> <p>x10</p> <p>Cup Holder Portavasos Porte coupelle</p>	<p>P4 FOR FIG. 3</p> <p>x4</p> <p>Outer Leg Cap Tapa exterior de la pata Capuchon pied extérieur</p>
<p>P5 FOR FIG. 2</p> <p>x1</p> <p>Steel Wire - A Cable de acero - A Fil d'acier - A</p>	<p>P6 FOR FIG. 2</p> <p>x1</p> <p>Steel Wire - B Cable de acero - B Fil d'acier - B</p>	<p>P7 FOR FIG. 2</p> <p>x1</p> <p>Butterfly Nut Tuerca de mariposa Écrou papillon</p>	<p>P8 FOR FIG. 2</p> <p>x1</p> <p>M5 Nut Tuerca M5 Écrou M5</p>
<p>P9 FOR FIG. 2</p> <p>x1</p> <p>M5 Spring Lock Washer Arandela de cerradura de resorte M5 Rondelle de blocage M5</p>			

BEFORE PLAY

ANTES DE MONTAR

AVANT L'ASSEMBLAGE

1. Find a clean, level place to begin the play of your product.
2. Verify that you have all listed parts as shown on the part list page. If any parts are missing, call our customer service.

1. Encuentre un lugar limpio y nivelado para comenzar a jugar su producto.
2. Comprueba que tienes todas las partes que están mostrar en la página de la lista de piezas. Si falta alguna pieza, llame a nuestro servicio al cliente.

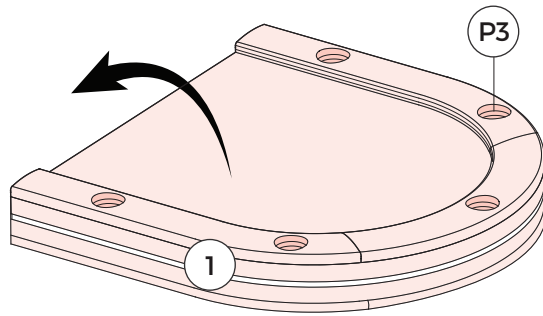
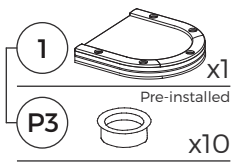
1. Trouvez un endroit propre et plat pour commencer à jouer votre produit.
2. Vérifiez que vous avez toutes les pièces énumérées comme indiqué sur la page de liste des pièces. S'il y a des pièces qui manquent, appelez notre service clientèle.

OPEN AND PLAY!

¡ABRE Y JUEGA!

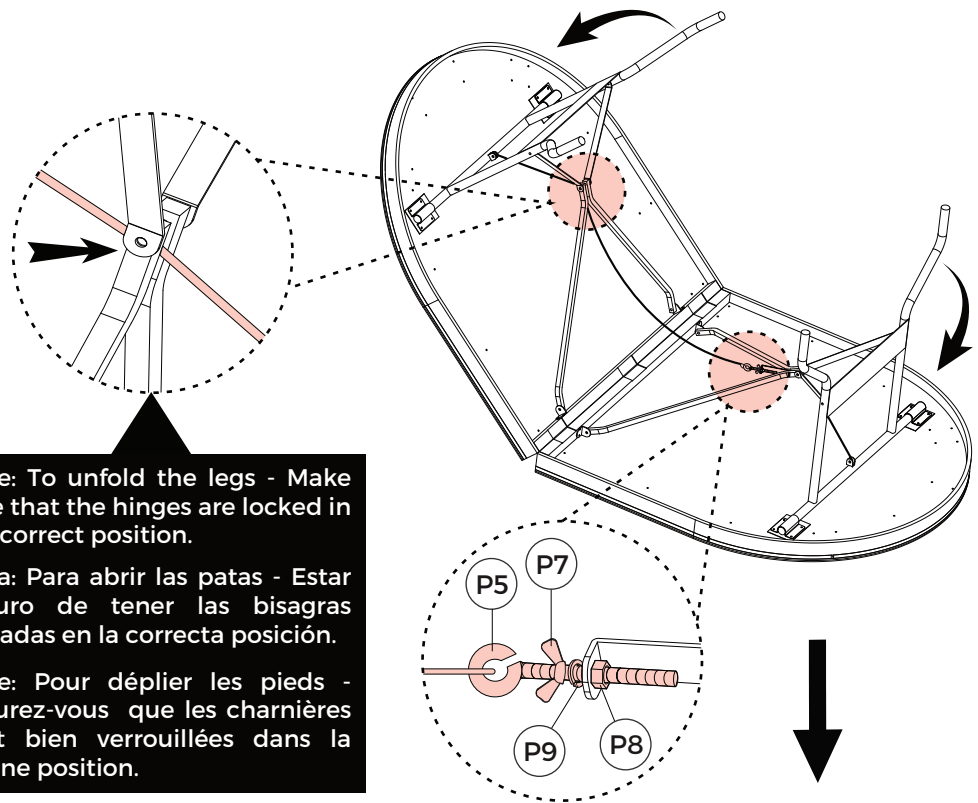
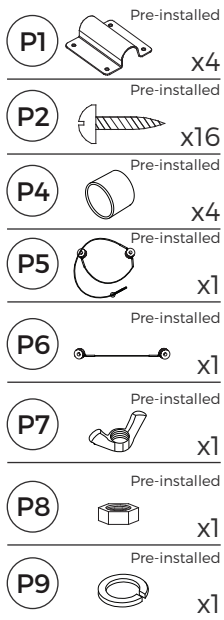
OUVREZ ET JOUEZ !

FIG. 1

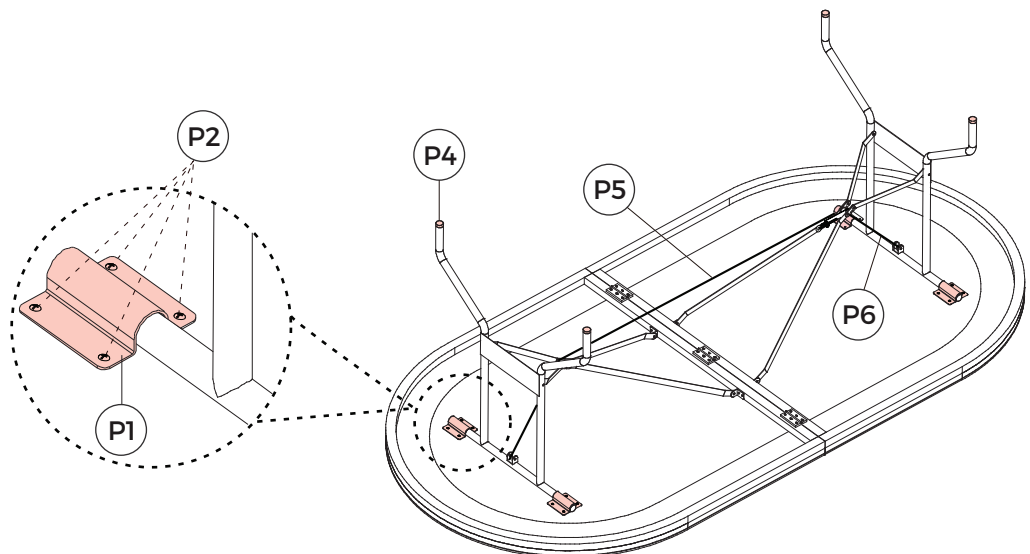


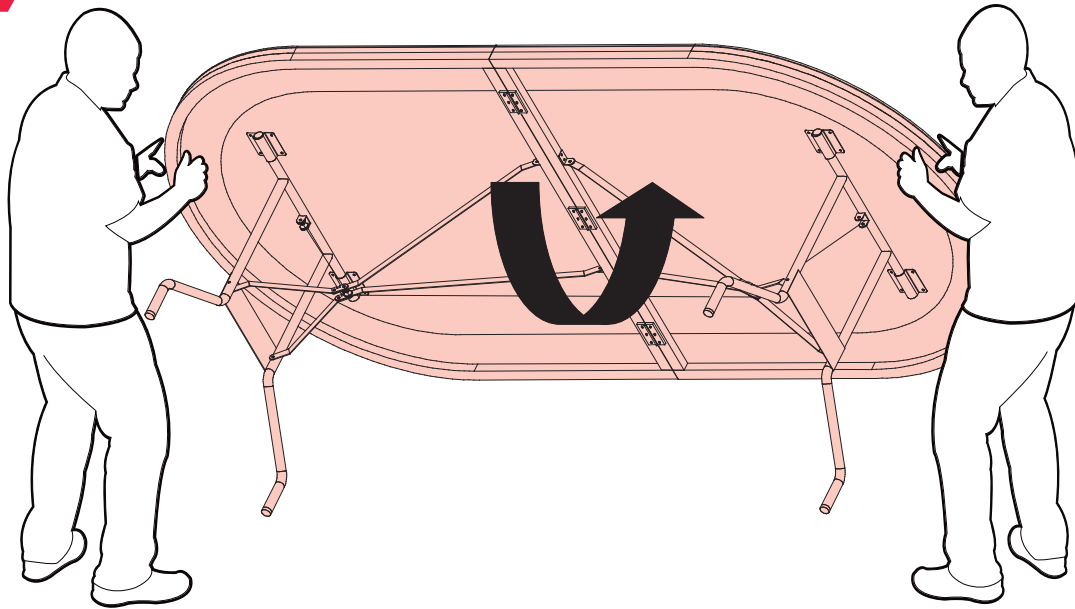
Note: Unfold the Folded Poker Table (1).
Nota: Abra la Plegable mesa para póker (1).
Note: Déplier la table de poker repliée (1).

FIG. 2



Note: To unfold the legs - Make sure that the hinges are locked in the correct position.
Nota: Para abrir las patas - Estar seguro de tener las bisagras cerradas en la correcta posición.
Note: Pour déplier les pieds - Assurez-vous que les charnières sont bien verrouillées dans la bonne position.



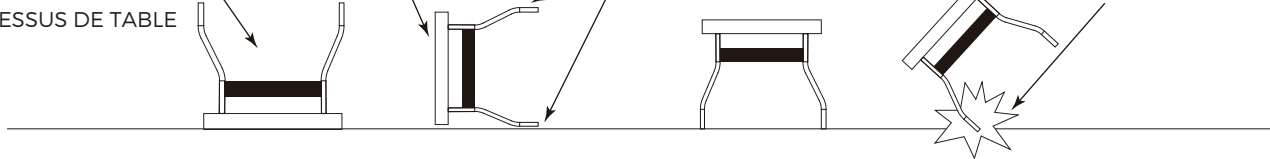
OPEN AND PLAY!**¡ABRE Y JUEGA!****OUVREZ ET JOUEZ !****FIG. 3**

HOLD BY THE
TABLETOP
/ SOSTENER DE
LA SUPERFICIE
DE LA MESA
/ SOULEVER PAR LE
DESSUS DE TABLE

CABINET
/ GABINETE
/ MEUBLE

DO NOT HOLD THE TABLE
BY THE LEGS
/ NO SOSTENER LA MESA
POR LAS PATAS
/ NE PAS SOULEVER
LA TABLE PAR LES PIEDS

DO NOT LEAN THE TABLE
ON ITS LEGS
/ NO INCLINAR LA MESA
SOBRE LAS PATAS
/ NE FAITES PAS PENCHER
LA TABLE SUR SES PIEDS

**⚠ CAUTION**

Four strong adults are recommended to turn over the table as shown.

1. Lift the table off the ground.
2. Turn the table over.
3. Place it on all feet at the same time on the ground.

⚠ PRECAUCIÓN

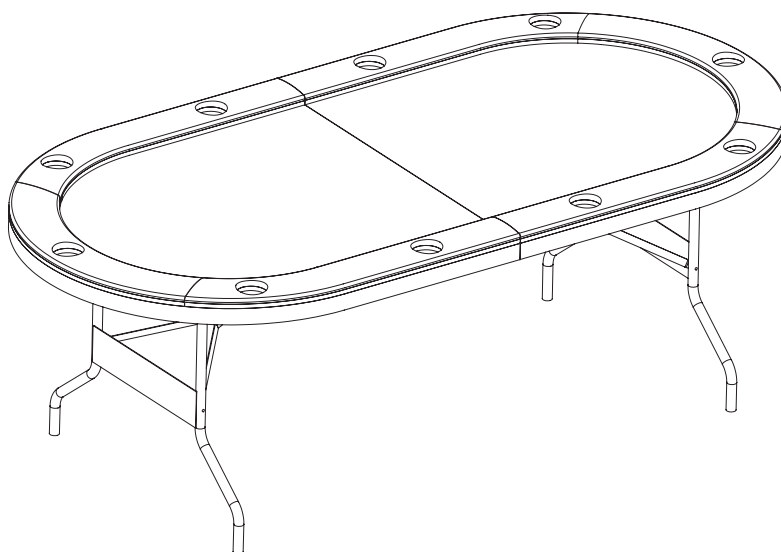
Se recomienda la participación de cuatro adultos para invertir la mesa como se muestra.

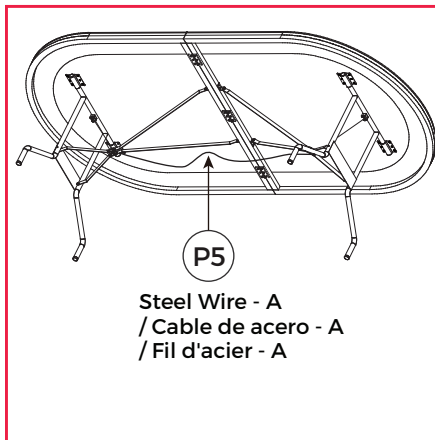
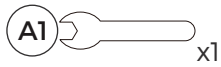
1. Levantar la mesa del suelo.
2. Voltee la mesa.
3. Coloque las patas de la mesa sobre el piso al mismo tiempo.

⚠ ATTENTION

La présence de Quatre adultes robustes est recommandée pour tourner la table comme sur Fig.

1. Soulevez la table du sol.
2. Retournez-la.
3. Placez ses pieds sur le sol simultanément.





TIP

When the steel wire is too tight, place the side edge of the Table against the ground first (pay attention to protecting the product), then fold it inward and loosen the steel wire for adjustment.



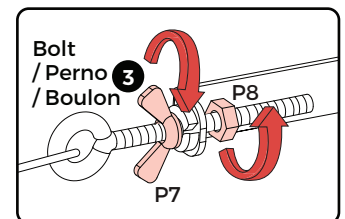
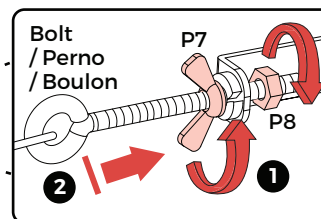
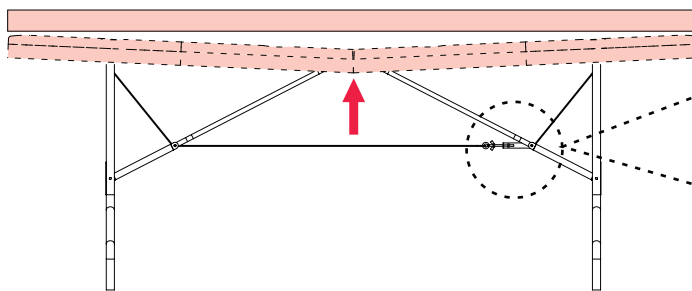
CONSEJO

Quando el cable de acero esté demasiado apretado, coloque la mesa de lado apoyada sobre el suelo (no olvide proteger el producto), luego pliéguela hacia dentro y afloje el cable de acero para ajustarlo.



CONSEIL

Si le fil d'acier est trop tendu, placez d'abord le bord latéral de la table contre le sol (veillez faire attention pour protéger le produit), puis pliez-le vers l'intérieur et desserrez le fil d'acier pour le réglage.



ADJUST CONCAVE TABLE

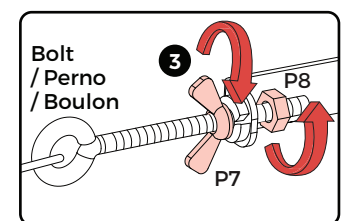
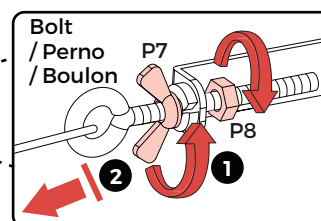
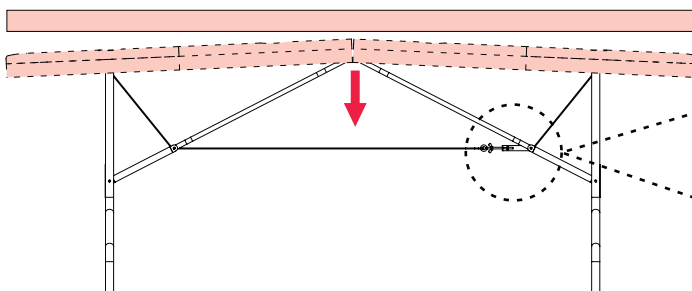
1. Loosen P7 and P8.
2. Push the Bolt inwards until the playfield is even.
3. Tighten P7 and P8.

AJUSTAR LA MESA CÓNCAVA

1. Afloje P7 y P8.
2. Empuje el perno hacia dentro hasta que el campo esté a nivel.
3. Apriete P7 y P8.

POUR AJUSTER LA TABLE CONCAVE

1. Desserrez P7 et P8.
2. Poussez le boulon vers l'intérieur jusqu'à ce que le terrain de jeu soit horizontal.
3. Serrez P7 et P8.



ADJUST CONVEX TABLE

1. Loosen P7 and P8.
2. Pull the Bolt outwards until the playfield is even.
3. Tighten P7 and P8.

AJUSTAR LA MESA CONVEXA

1. Afloje P7 y P8.
2. Tiras el Perno hacia fuera hasta que el campo esté a nivel.
3. Apriete P7 y P8.

POUR AJUSTER LA TABLE CONVEXE

1. Desserrez P7 et P8.
2. Tirez le boulon vers l'extérieur jusqu'à ce que le terrain de jeu soit horizontal.
3. Serrez P7 et P8.





www.medalsports.com