

Installation & Assembly



English

IMPORTANT!

Always shut off power to the circuit before starting installation work. In some countries electrical installation work may only be carried out by a authorised electrical contractor. Contact your local electricity authority for advice.

INSTALLATION IN BATHROOMS

The installation shall be carried out by an authorised electrical contractor. The luminaire must be permanently installed in the electric system and placed in the correct zone.

Different materials require different types of fittings. Always choose screws and plugs that are specially suited to the material.

CAUTION!

The light source of this product is non-changeable light diodes (LED).

Do not disassemble the product, as the light diodes can cause damage to the eyes.

Do not immerse in water.

Cleaning

Use a damp cloth, never a strong cleaning agent.

Deutsch

WICHTIG!

Vor der Installation den Strom abschalten. In einigen Ländern dürfen Elektroinstallationen nur von autorisierten Elektrofachleuten ausgeführt werden. Im Zweifelsfall die örtlichen Behörden ansprechen.

INSTALLATION IM BADEZIMMER

Die Installation sollte von einem qualifizierten Elektriker durchgeführt werden. Die Leuchte muss fest im elektrischen System installiert und an der richtigen Stelle angebracht sein. Verschiedene Materialien erfordern verschiedene Befestigungsbeschläge. Immer Schrauben und Dübel verwenden, die für das Material geeignet sind, an dem die Leuchte angebracht wird.

ACHTUNG!

Dieses Produkt enthält als Lichtquelle nicht austauschbare Leuchtdioden (LED).

Das Produkt nicht auseinander nehmen, da die Leuchtdioden die Augen schädigen können.

Das Produkt nicht in Wasser tauchen.

Reinigung

Mit einem feuchten Tuch reinigen. Keine starken Reinigungsmittel verwenden.

Français

ATTENTION!

Toujours couper l'alimentation au panneau principal avant de procéder à l'installation. Dans certains pays, l'installation doit être effectuée par un électricien qualifié. Pour en savoir plus, contactez les autorités locales compétentes en la matière.

INSTALLATION DANS UNE SALLE DE BAIN

L'installation doit être effectuée par un électricien qualifié. Le luminaire doit être branché de manière permanente au système électrique et placé dans la zone adéquate. Les ferrures à utiliser dépendent du type de matériau. Toujours utiliser des ferrures

et des

fixations adaptées au matériau.

MISE EN GARDE!

La source lumineuse du produit est composée de diodes (LED) qui ne se remplacent pas.

Ne jamais démonter le produit, les diodes peuvent causer des blessures aux yeux.

Ne pas plonger dans l'eau.

Entretien

Utiliser un chiffon humide, jamais d'agent nettoyant puissant.

中文

重要事项!

安装工作开始前, 请务必切断电路电源。在一些国家, 安装工作必须由授权的电力承包商进行。联系当地电力部门, 征询建议。

浴室安装

安装工作必须由授权的电力承包商进行。灯具必须永久安装于电路系统中, 置于正确的区域。

不同的墙面材料需要使用不同类型的安装件, 请选用适合材料的螺丝和螺栓。

注意!

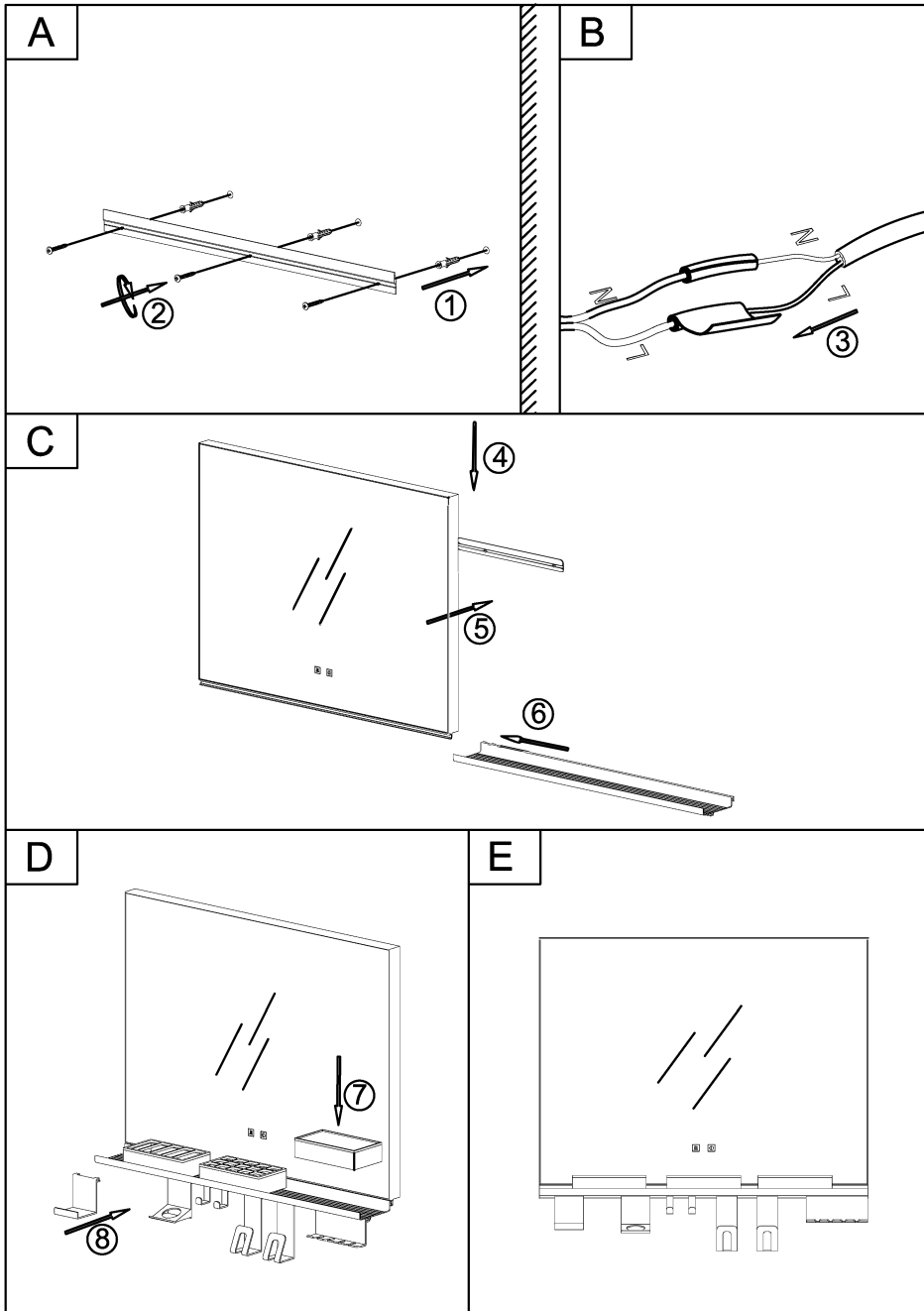
此产品的灯泡不能更换的LED。

不要擅自拆开产品, 因为LED灯泡会损伤您的眼睛。

不要将产品浸在水中。

清洁

用湿抹布清洁, 千万不要使用强清洁剂。



Functional Description	Touch once to activate the glass defogging function; touch again to deactivate it.
Funktion Beschreibung	Einmaliges Berühren aktiviert die Glasentnebelungsfunktion; erneutes Berühren deaktiviert sie.
Description des fonctions	Appuyer une fois pour activer la fonction de désembuage de la vitre ; appuyer à nouveau pour la désactiver.
功能说明	触摸一次启动玻璃除雾功能，再次触摸则关闭此功能。



Functional Description	Touch-sensitive lighting control: - Tap repeatedly to cycle through three color temperature modes (3000K → 4000K → 6500K). - Press and hold** to dim or brighten the light.
Funktion Beschreibung	Beleuchtung mit Touch-Steuerung: - Mehrmals tippen: Wechselt zwischen drei Lichtfarben (3000K → 4000K → 6500K). - Lange drücken: Passt die Helligkeit stufenlos an.
Description des fonctions	Commande tactile pour l'éclairage :* - Appuis rapides : Alterne entre trois ambiances lumineuses (3000K → 4000K → 6500K). - Maintien du doigt : Fait varier la luminosité en continu.
功能说明	照明功能触摸开关，连续触摸可实现三档色温切换（3000K-4000K-6500K），长时间触摸可实现灯光亮度条件。

Model										
01	L500mm	5kg	1	0	1	0	2	0	0	0
02	L700mm	7kg	1	2	1	0	2	1	1	0
03	L800mm	8kg	1	2	1	1	2	1	1	1
04	L1000mm	10kg	1	2	1	1	4	1	1	1
05	L1200mm	12kg	1	4	1	1	4	1	1	1