



- EN Quick start guide
- FR Guide de démarrage rapide
- ES Guía de inicio rápido

EXAM44055G

RIVELIA



EN Before using the appliance, be sure to read the accompanying safety notes.

For further information on operation, refer to the user instruction manual.

Accessories may vary according to model.

FR Veuillez toujours lire le livret des consignes de sécurité avant d'utiliser l'appareil.

Pour de plus amples informations sur le fonctionnement, veuillez consulter le mode d'emploi.

Les accessoires peuvent varier selon le modèle.

ES Antes de utilizar el aparato lea siempre el folleto de advertencias de seguridad.

Para más información sobre el funcionamiento, consulte el manual en línea.

Los accesorios pueden variar en tipo y número según el modelo.

Register your product for these exclusive benefits:

Additional warranty:

Receive 1 additional year warranty for registering product

Helpful Tips:

Get the most out of your product with featured videos and recipes

Support:

Faster warranty service and tech support

News and Special Offers:

Special promotions, latest product news and events

Confirmation of Ownership:

Your registration can serve as proof of purchase

Enregistrez votre produit et bénéficiez d'avantages exclusifs:

Garantie supplémentaire:

Obtenez 1 an de garantie supplémentaire lorsque vous enregistrez le produit

Conseils produit:

Recevez d'autres informations sur votre produit, ainsi que des recettes utiles et des vidéos

Service après-vente:

Contact direct avec le service produits et le service après-vente

Nouvelles et promotions:

Promotions spéciales, nouvelles et événements

Historique de votre:

enregistrement produit Suivez votre enregistrement produit

Registre su producto y disfrute de ventajas exclusivas:

Garantie supplémentaire:

Obtenez 1 an de garantie supplémentaire lorsque vous enregistrez le produit

Consejos de producto:

Sáquele lo máximo de su producto con recetas y videos

Soporte:

Acceso directo a soporte de producto

Noticias y ofertas especiales:

Ofertas especiales, las últimas noticias y eventos

Confirmacion de registro:

Servira como historia de registro de su producto

US & Canada: use your smartphone to easily register in just two steps
utilisez votre Smartphone pour facilement vous enregistre en 2 étapes

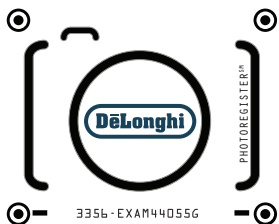
Mexico: use su smartphone para registrar en sólo dos pasos

1. TAKE A PHOTO • PRENDRE UNE PHOTO TOMAR UNA FOTO

Take a photo of the camera icon below, including the points (⊙)

Prenez l'icône "appareil photo" ci-dessous en photo, en incluant les points (⊙)

Tome una foto del icono debajo incluyendo todos los puntos (⊙)



2. SEND IT IN • ENVOYEZ À • ENVIALO EN

Send photo via Text, Facebook Messenger or go Online

Envoyez-nous votre photo par SMS, via Facebook Messenger ou visitez notre site

Envíe su foto por Facebook Messenger o conectese via la red

US & Canada:



Text photo to • Envoyez votre photo par SMS au
71403



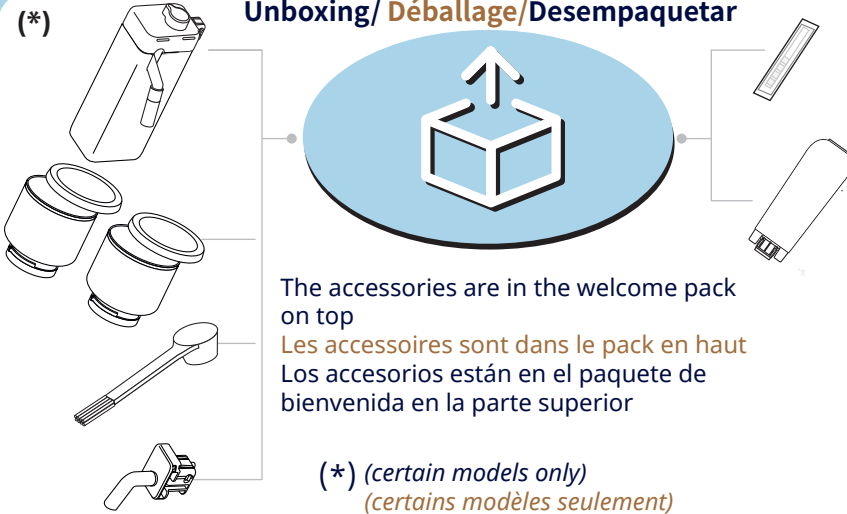
Messenger
@Photoregister



Online • En ligne • La Red
www.delonghi.photo

(*)

Unboxing/ Déballage/ Desempaquetar

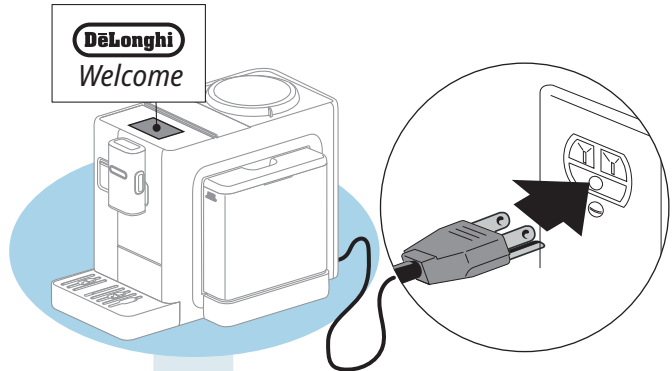


The accessories are in the welcome pack on top

Les accessoires sont dans le pack en haut
Los accesorios están en el paquete de bienvenida en la parte superior

(*) (certain models only)
(certains modèles seulement)
(solo algunos modelos)

Plug your machine in
Branchez votre machine
Conecte la máquina



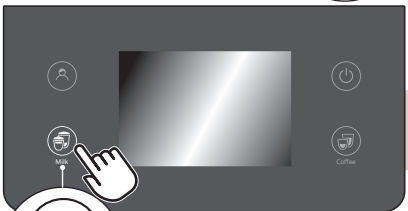
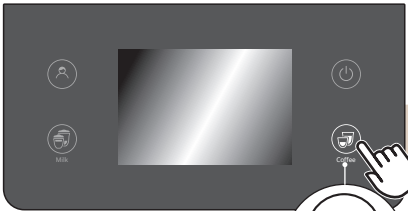
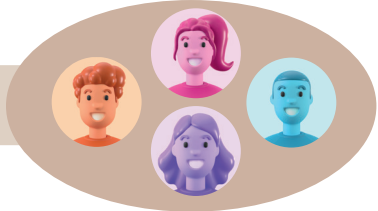
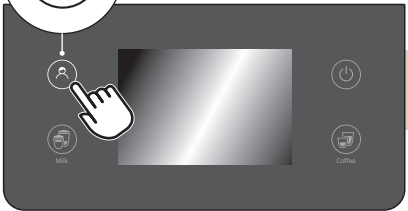
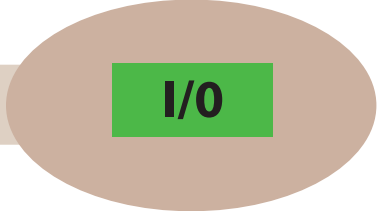
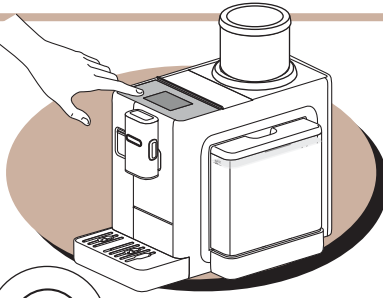
Follow the step by step instruction on the display to set up your machine and enjoy!

Suivez les instructions étape par étape à l'écran pour configurer votre machine

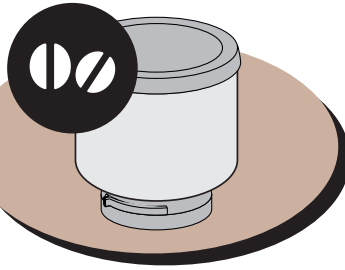
¡Siga las instrucciones paso a paso en la pantalla para configurar su máquina y disfrutar!



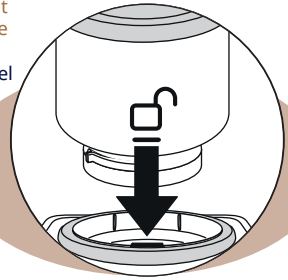
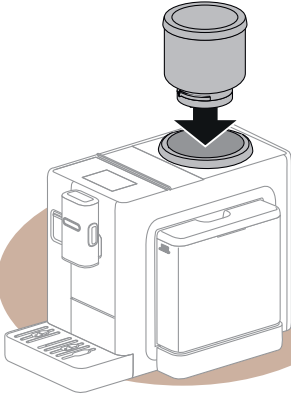
**Control Panel/
Panneau de contrôle/
Panel de control**



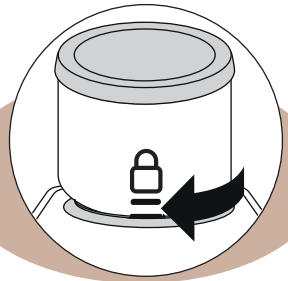
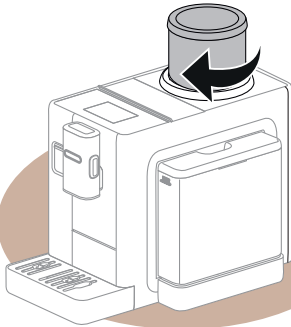
**Bean hopper/
Bac à grains/
Recipiente para granos
de café**



Insert the bean hopper aligning the symbol to the tab on the housing
Insérez le bac à grains en aligneant le symbole sur la marque de l'anneau
Introduzca el recipiente alineando el símbolo on la marca del anillo



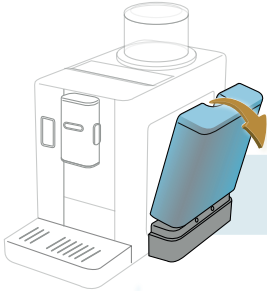
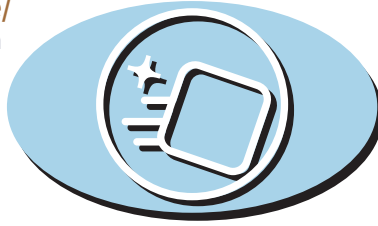
Turn the hopper to lock it
Tournez le bac pour le verrouiller
Gíre el recipiente para bloquearlo



The machine is ready to use
La machine est prête à l'emploi
La máquina está lista para usar



**Cleaning/
Nettoyage/
Limpieza**

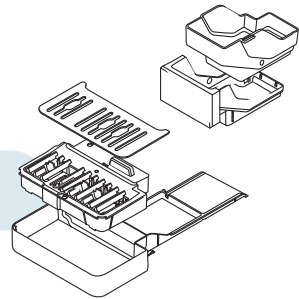
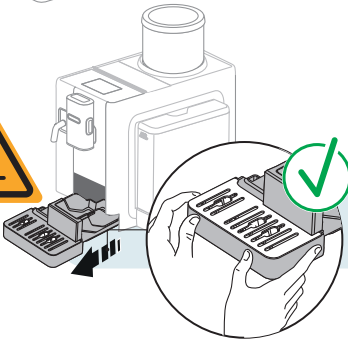


Tilt the tank to enable its removal
Inclinez le réservoir d'eau pour l'extraire
Incline el depósito de agua para extraerlo

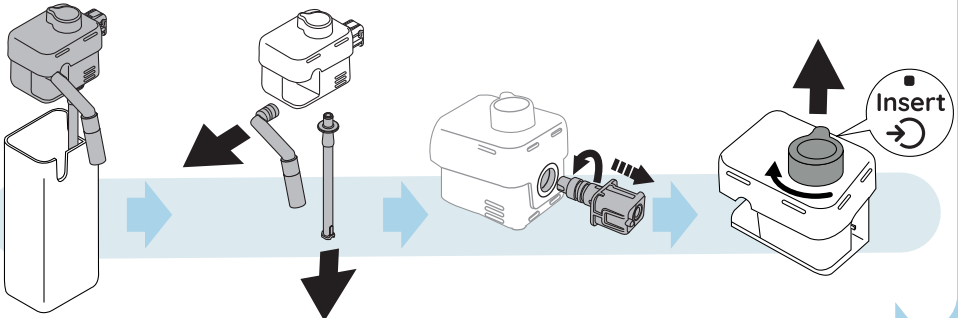


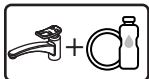
Please note: steam will come out after each drink
Nota bene : de la vapeur sortira après chaque préparation
Nota bene: saldrá vapor después de cada preparación

**Hot
Chaud
Caliente**



LatteCrema





Dishwasher or by hand with hot water and mild detergent:

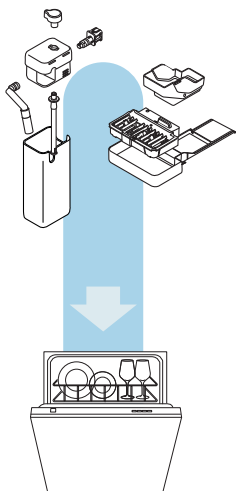
- Milk carafe (dismounted)
- Coffee Grounds container
- Tray grille
- Drip tray

Au lave-vaisselle ou à la main, avec de l'eau chaude et un détergent doux :

- Carafe à lait (démontée)
- Bac à marc de café
- Grille de bac
- Bac d'égouttage

Lavavajillas o a mano con agua caliente y detergente suave:

- jarra de leche (desmontada)
- Soporte del recipiente de posos de café
- Rejilla de la bandeja
- Bandeja de goteo



By hand with warm water:

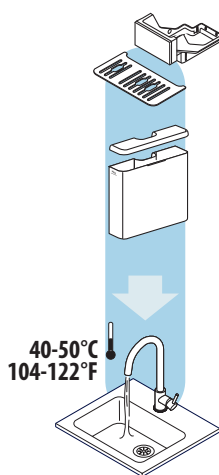
- Coffee grounds container support
- Cup tray
- Water tank lid
- Water tank

À la main avec de l'eau tiède :

- Porte-bac à grains de café
- Porte-tasses
- Couvercle du réservoir d'eau
- Réservoir d'eau

A mano con agua tibia: Soporte del recipiente de posos de café

- Bandeja de tazas
- Tapa del depósito de agua
- Depósito de agua



With a dry, soft cloth:

- Bean hopper lid
- Bean hopper

Avec un linge sec et doux :

- Couvercle du bac à grains
- Bac à grains

Con un paño suave y húmedo

- Tapa del recipiente para granos de café
- Recipiente para granos de café

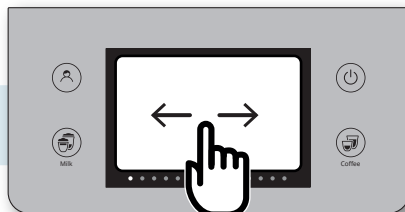
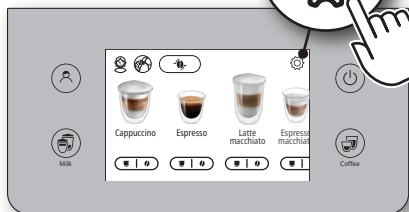
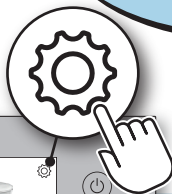


Maintenance/ Maintenance/ Mantenimiento



Scroll the menu to find the procedure you want
Parcourez le menu pour trouver la procédure souhaitée
Desplácese por el menú para encontrar el procedimiento que desea

Enter the setting menu
Accédez au menu des paramètres
Ingrese al menú de configuración



Follow step by step instructions to install water softener

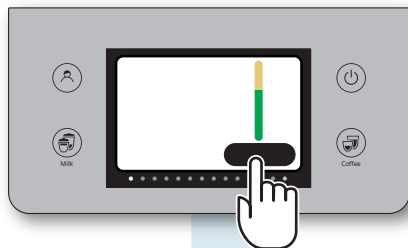
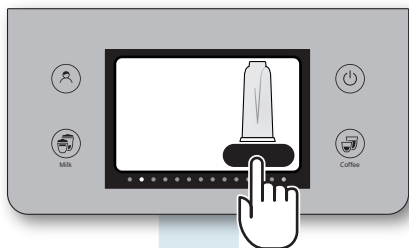
Suivez les instructions étape par étape pour installer le filtre d'eau

Siga las instrucciones paso a paso para instalar el filtro suavizante de agua

Follow step by step instructions to descale

Suivez les instructions étape par étape pour détartrer

Siga las instrucciones paso a paso para descalcificación



Water filter
(purchasable at delonghi.com)

Filtre à eau
(achetable sur delonghi.com)

Filtro de agua
(se puede comprar en delonghi.com)



Descaler
(purchasable at delonghi.com)

Détartrant
(achetable sur delonghi.com)

Descalcificador
(se puede comprar en delonghi.com)



Accessories / Accessoires / Accesorios

Enjoy our full line of drinkware: an exclusive line of Espresso, Cappuccino and Latte glasses.
Discover new cold recipes with Lattecrema Cool carafe.

Découvrez notre gamme complète de verres : une collection exclusive de verres à espresso, à cappuccino et à latté. Découvrez de nouvelles recettes froides avec la carafe Lattecrema Cool.

Disfrute de nuestra línea completa de vasos: una línea exclusiva de vasos para espresso, capuchino y café con leche. Descubra nuevas recetas frías con la jarra Lattecrema Cool.



Coffee Care & Maintenance / Produits d'entretien / Productos de limpieza

Experience the De'Longhi Care Kit Line to improve the performance of your fully automatic machine.

Découvrez la collection de produits d'entretien De'Longhi pour améliorer la performance de votre machine entièrement automatique.

Descubra la línea De'Longhi Care Kit para mejorar el rendimiento de su máquina.

Descaler
Détartrant
Descalcificador



Water Filter
Filtre à eau
Filtro de agua



Coffee Care Kit
Trousse d'entretien
Kit de mantenimiento



Multi-Clean
Nettoyant pour
résidus de lait
Limpiador de
residuos de leche



... to learn more about the De'Longhi accessories visit: delonghi.com

... pour en savoir plus sur les accessoires De'Longhi, visitez delonghi.com

... para obtener más información sobre los accesorios De'Longhi, visite: delonghi.com



57132C9144_01_1224