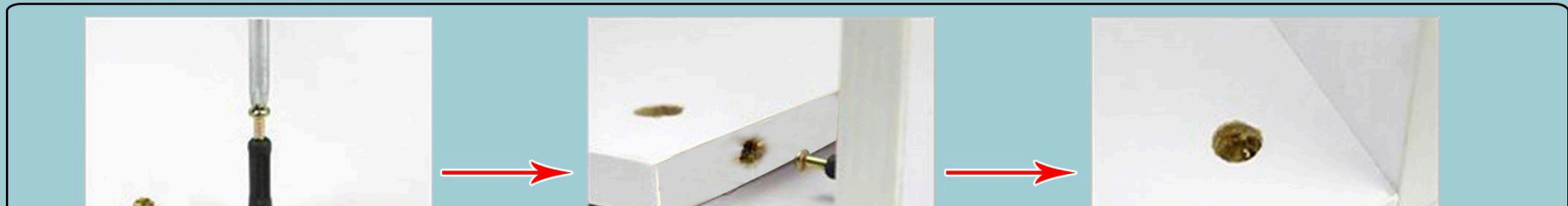


# INSTALLATION & ASSEMBLY

						
偏心螺杆	偏心螺栓	3.5CM自攻螺丝	把手	把手螺丝	金属销	小钉子
A*4	B*4	C*24	D*1	E*1	F*2	G*10

**温馨提示：安装时螺丝拧七分紧，等全部完成后再拧紧！**

偏心件安装原理：





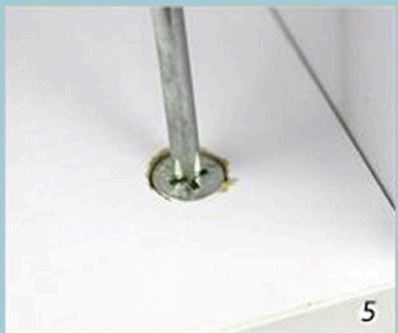
将偏心螺杆拧到板子上



找到对应的板子插入

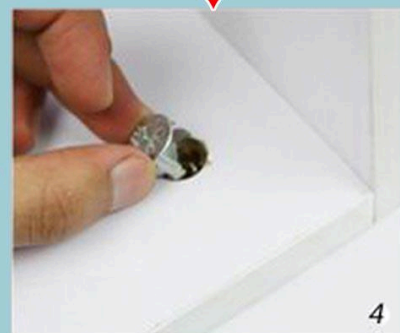


6



5

顺时针旋转180°左右锁住板子



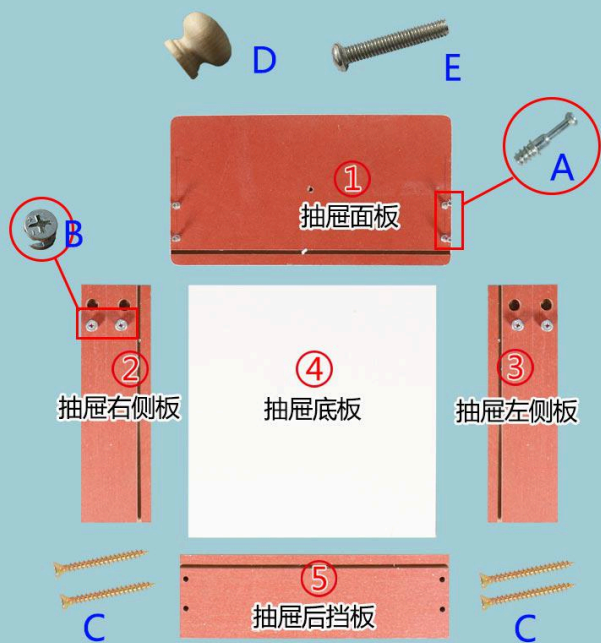
4

将偏心螺栓塞入圆孔中

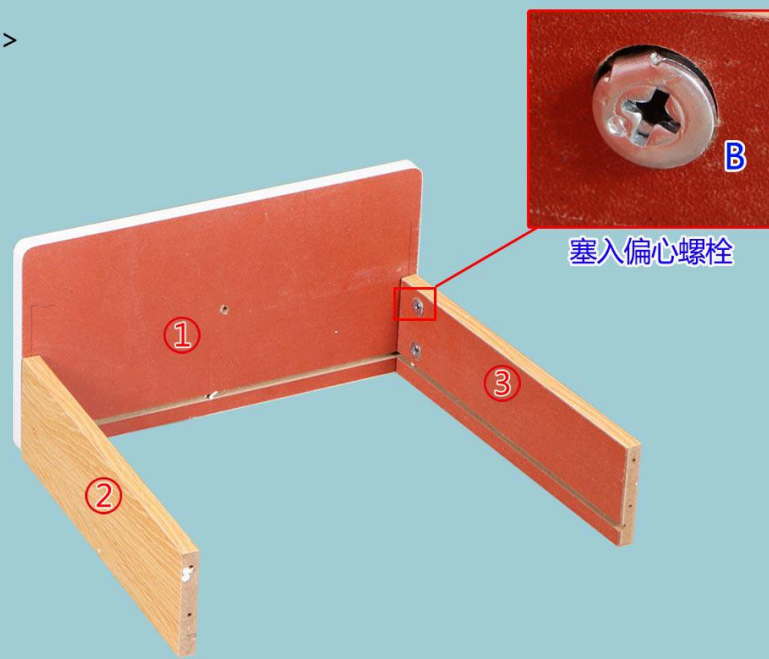
## 安装步骤:

### 步骤1: 抽屉部分安装

<1>



<2>



<3> 先插入抽屉底板，再顺时针旋转偏心螺栓锁住板子

<4>

<5>

抽屉部分安装完成!

板子名称及序号:

柜左侧板 ⑥

柜右侧板 ⑦

柜层板 ⑧x2

抽屉下横板 ⑨

前挡板 ⑩

后拉板 ⑪

后背板 ⑫

前挡板比后拉板稍窄

步骤2: 整体部分安装

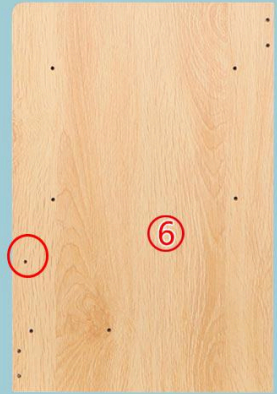
<1>

小孔西面相对且靠上

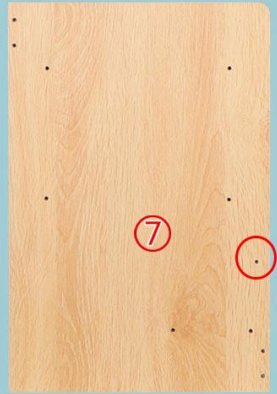
封边朝上

圆弧靠后上方

封边朝上



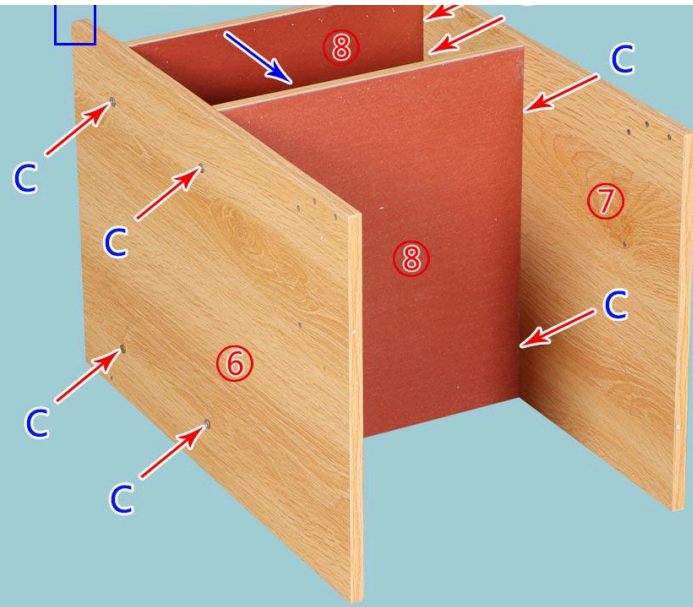
柜左侧板



柜右侧板



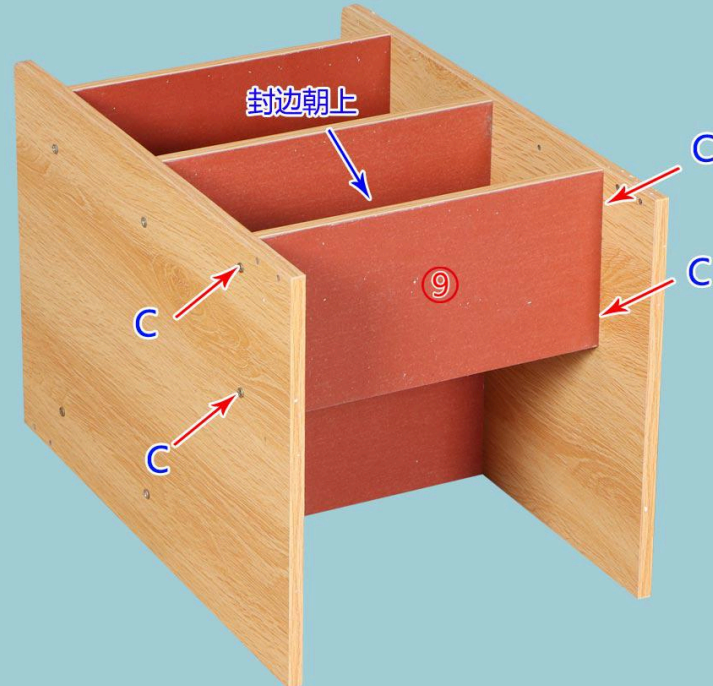
柜层板  
(共两块)

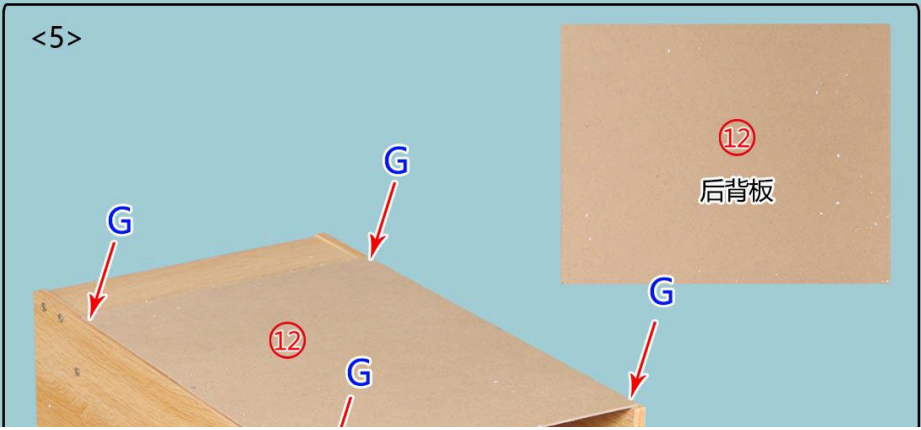
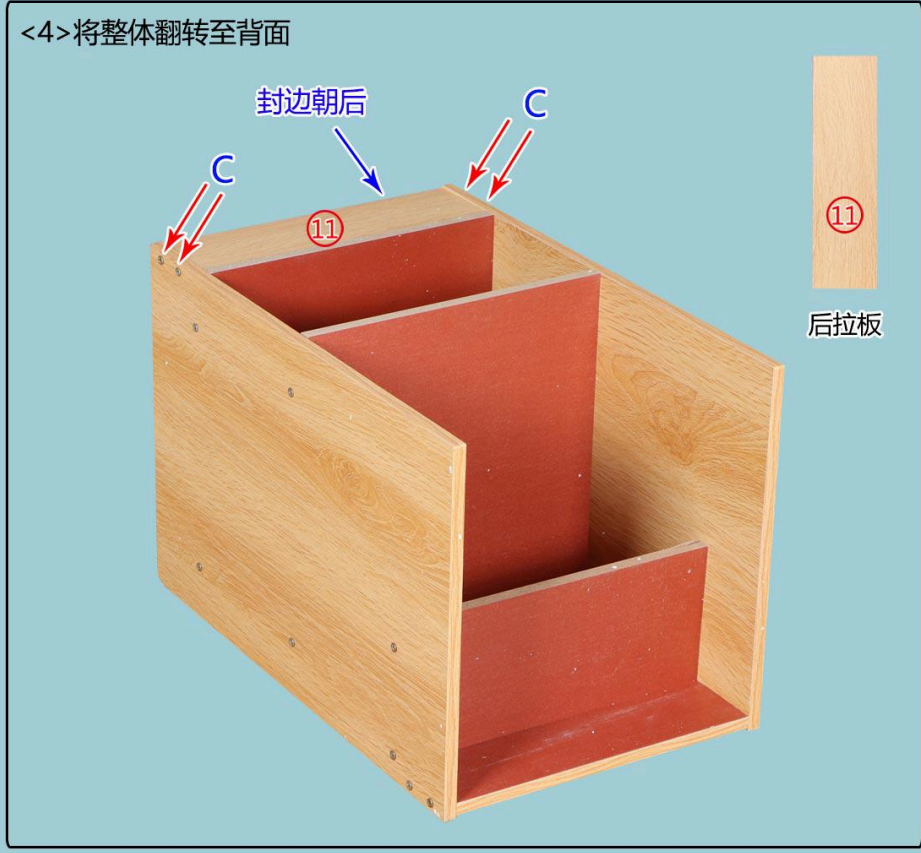
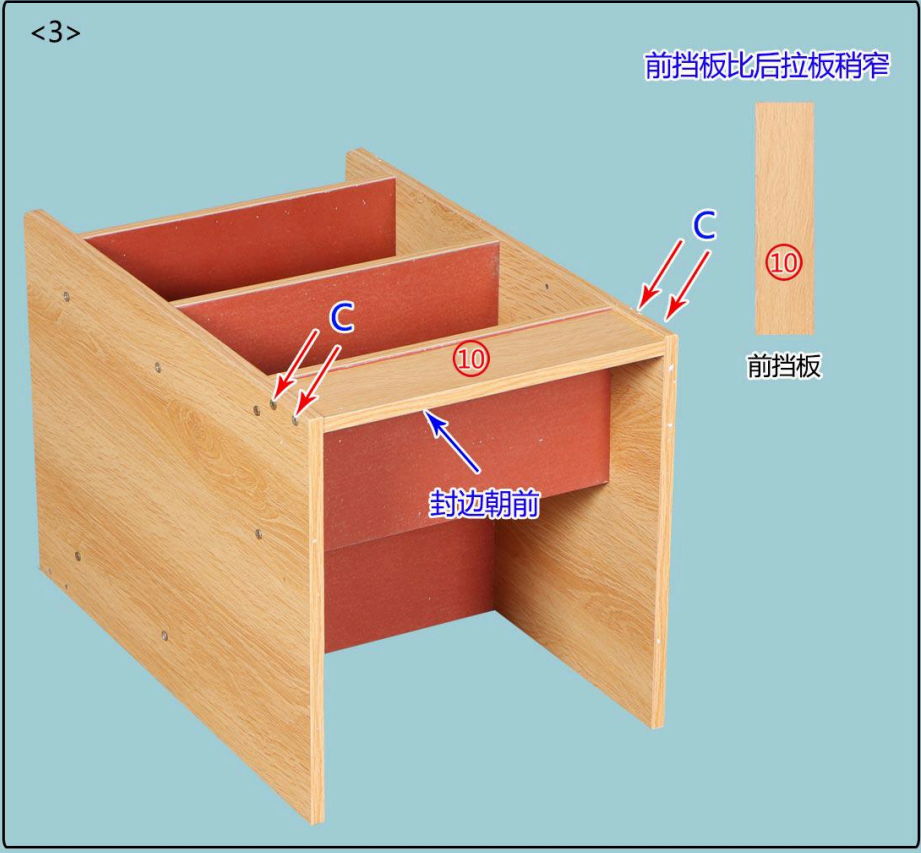


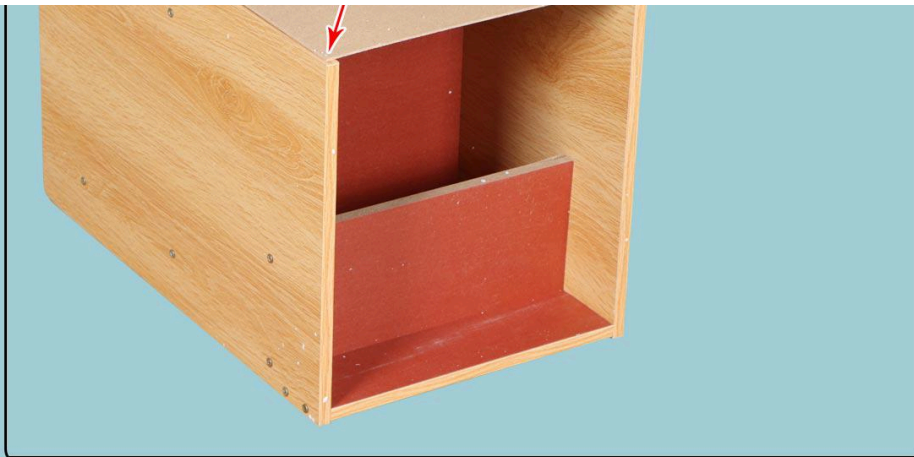
<2>



抽屉下横板







<7>安装完成



完成图!

制作人: 张雪婷