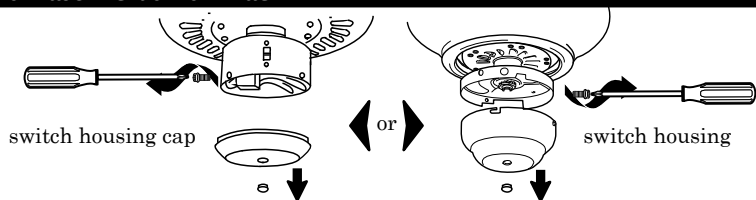
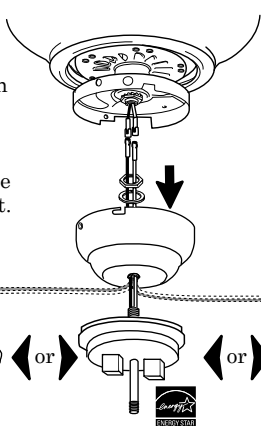


### Assembly for Attachment of Bowl Fitter

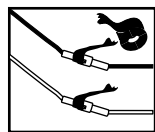


**1** Disconnect main power. Remove switch housing cap or switch housing from bottom of fan. Remove plug from center of switch housing cap/switch housing.

**2** Thread electrical wires from light kit fitter through hole in switch housing cap/switch housing. Screw switch housing cap/switch housing onto light kit fitter and secure with lock washer and hex nut. Tighten hex nut securely to prevent unnecessary vibration.

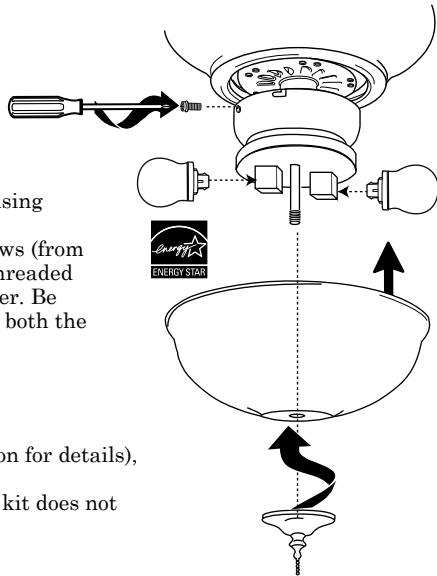


**3** **ELECTRICAL WIRING:** Connect **WHITE (GRAY)** wire from light kit fitter to **WHITE** wire from fan. Connect **BLACK** wire from light kit fitter to **BLUE** wire from fan. Make sure that mox connections snap together completely.



Tape each mox connection and wire with listed electrical tape.

**4** Carefully push excess wiring into switch housing cap/switch housing. Attach switch housing cap/switch housing to fan using original screws (from Step 1 above) and tighten securely. Secure threaded rod if needed for your particular light kit fitter. Be sure that there is access to the pull chain for both the fan and the light kit after each step.



**5** Install appropriate bulb(s) (see light kit carton for details), restore electricity and test light kit. Refer to the "Troubleshooting Guide" if light kit does not function.

**6** Attach glass shade to light kit fitter and secure with hardware provided with light kit. Tighten securely. *Do NOT overtighten as glass shade may crack or break.*

English

The total weight of the light kit is less than 8 lbs./3.63 kg.

### Ceiling Fan Light Kit



**CAUTION:** To reduce the risk of fire or electric shock, this light kit/fitter should only be used with the compatible ceiling fans listed below:

### Getting Started & General Information

Before installation, review this guide thoroughly. Follow the instructions that are applicable to your light kit. Please contact Customer Service if you have any issues while installing your light kit.

All electrical connections must be in accordance with local codes, ordinances and national electrical codes. Contact your municipal building department to learn more about your local codes, permits and/or inspections. If you are unfamiliar with methods of installing and wiring electrical items, secure the services of a qualified electrician.

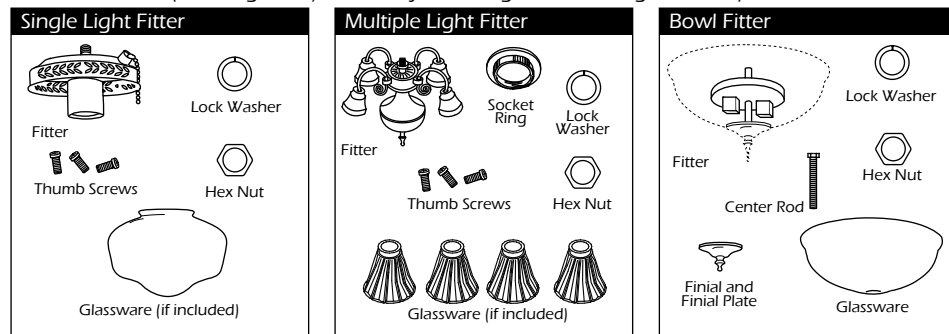
**CAUTION:** Before starting installation, disconnect the power by turning off the circuit breaker or removing the fuse at the fuse box.

The important safeguards and instructions appearing in this manual are not meant to cover all possible conditions and situations that may occur. Common sense, caution and care are factors which cannot be built into any product. These factors must be supplied by the person caring for and operating the unit.

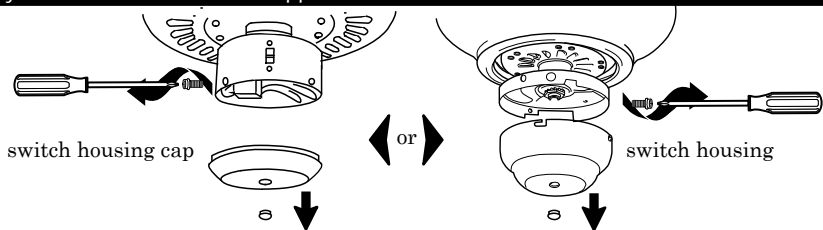
Check to make sure you have the following:



Carton Contents (Some light kits/fitters may include glassware or light shades):

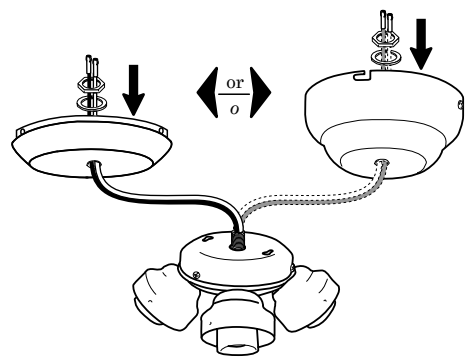


### Assembly for Attachment to Center Nipple

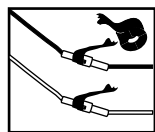


**1** Disconnect main power. Remove switch housing cap or switch housing from bottom of fan. Remove plug from center of switch housing cap/switch housing.

**2** Thread electrical wires from light kit fitter through hole in switch housing cap/switch housing. Screw light kit fitter to switch housing cap/switch housing and secure with lock washer and hex nut. Tighten hex nut securely to prevent unnecessary vibration.

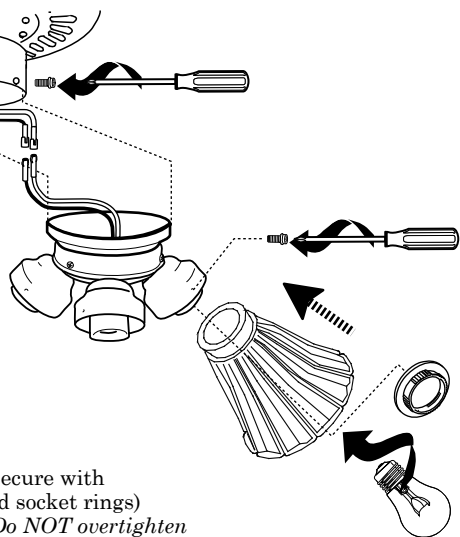


**3** **ELECTRICAL WIRING:** Connect **WHITE (GRAY)** wire from light kit fitter to **WHITE** wire from fan. Connect **BLACK** wire from light kit fitter to **BLUE** wire from fan. Make sure that mox connections snap together completely.



Tape each mox connection and wire with listed electrical tape.

**4** Carefully push excess wiring into switch housing. Attach switch housing cap/switch housing to fan using original screws (from Step 1 above) and tighten securely.



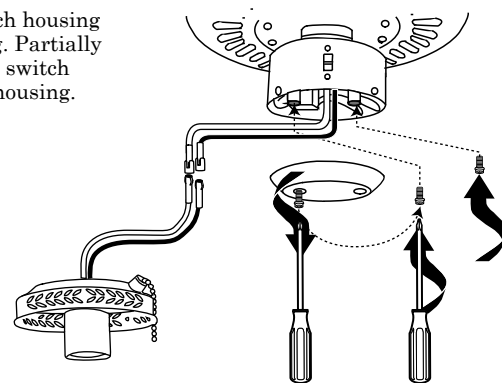
**5** Attach glass shades to light kit fitter and secure with hardware (either thumb screws or threaded socket rings) provided with light kit. Tighten securely. *Do NOT overtighten as glass shades may crack or break.*

**6** Install appropriate bulbs (see light kit carton for details), restore electricity and test. Refer to the "Troubleshooting Guide" if light kit does not function.

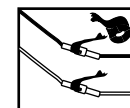
### Assembly for Keyslot Fixtures

**1** Disconnect main power. Remove switch housing cap from bottom of fan switch housing. Partially insert screws that were removed from switch housing cap into underside of switch housing.

**2** **ELECTRICAL WIRING:** Connect **WHITE (GRAY)** wire from light kit fitter to **WHITE** wire from fan. Connect **BLACK** wire from light kit fitter to **BLUE** wire from fan. Make sure that mox connections snap together completely.

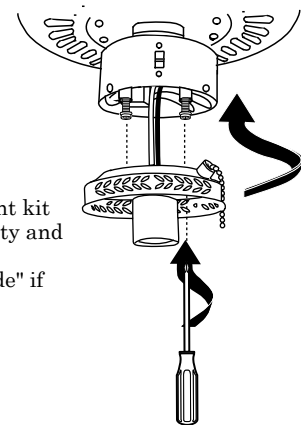


Some light kits will require center cap to be removed.



Tape each mox connection and wire with listed electrical tape.

**3** Carefully push excess wiring into switch housing. Align screwheads with slotted holes and twist fitter. Secure fitter by tightening screws firmly to prevent excessive vibration.



**4** Install appropriate bulb(s) (see light kit carton for details), restore electricity and test. Refer to the "Troubleshooting Guide" if light kit does not function.

**5** Attach glass shade(s) to light kit and secure with hardware (either thumb screws or threaded socket rings) provided with light kit. Tighten securely. *Do NOT overtighten as glass shade may crack or break.*

### Troubleshooting Guide

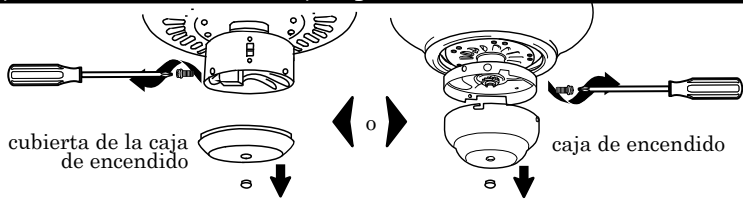
Minor problems can be fixed without an electrician.

**CAUTION:** Before doing any work on the light, shut off power supply.

Problem	Cause	Solution
Bulb(s) will not light.	Bulb(s) is (are) burnt out. Power is off. Bad wire connection.	Replace light bulb(s). Check if power supply is on. Check wiring.
Fuse blows or circuit breaker trips when turned on.	Crossed wires or power wire is grounding out.	Check wiring connections.

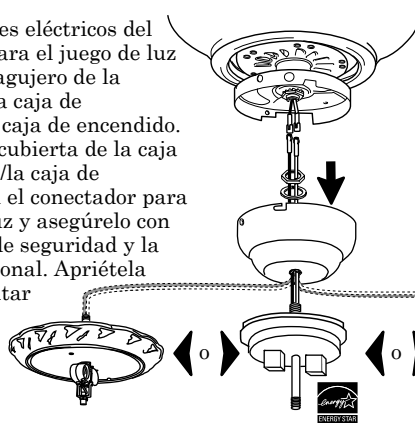
**NOTE:** If using remote and/or wall control, pull chains for fan and light must be set to HIGH and ON, respectively, for remote control devices to work properly.

**Ensamblaje para colocación del conector para globo**

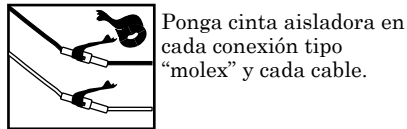


**1** Desconecte la corriente principal de electricidad. Quite la cubierta de la caja de encendido o la caja de encendido de la parte inferior del ventilador. Quite la tapa de plástico de en medio de la cubierta de la caja de encendido/la caja de encendido.

**2** Pase los cables eléctricos del conector para el juego de luz a través del agujero de la cubierta de la caja de encendido/la caja de encendido. Enrosque la cubierta de la caja de encendido/la caja de encendido en el conector para el juego de luz y asegúrelo con la arandela de seguridad y la tuerca hexagonal. Apriétela bien para evitar cualquier vibración innecesaria.

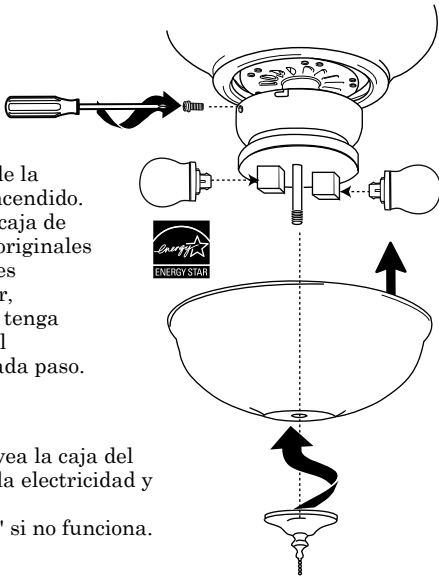


**3** **⚠ INSTALACION ELECTRICA:** Conecte el cable **BLANCO (GRIS)** del conector para el juego de luz al cable **BLANCO** del ventilador. Conecte el cable **NEGRO** del conector para el juego de luz al cable **AZUL** del ventilador. Asegúrese de que las conexiones tipo "molex" se cierren bien con un clic.



Ponga cinta aisladora en cada conexión tipo "molex" y cada cable.

**4** Con cuidado meta el exceso de cable dentro de la cubierta de la caja de encendido/la caja de encendido. Sujete la cubierta de la caja de encendido/la caja de encendido al ventilador usando los tornillos originales (del Paso 1 más arriba) y apriételos bien. Si es necesario para este juego de luz en particular, asegure la varilla roscada. Asegúrese de que tenga acceso a la cadena de encendido para tanto el ventilador como el juego de luz después de cada paso.



**5** Instale la(s) bombilla(s) correspondiente(s) (vea la caja del juego de luz para más información), conecte la electricidad y ponga a prueba el juego de luz. Refiérase a la "Guía de localización de fallas" si no funciona.

**6** Fije la pantalla de vidrio al juego de luz y asegúrela con los artículos de ferretería provistos con el juego de luz. **NO los apriete demasiado porque la pantalla de vidrio se puede rajar o romper.**



español

El peso total del juego de luz es menos de 3,63 kg/8 lb.

**Juego de luz para ventilador de techo**



**⚠ PRECAUCION:** Para reducir el riesgo de incendio o descarga eléctrica, este juego de luz/conector se debe usar solamente con los ventiladores de techo compatibles indicados a continuación:

**Cómo comenzar e información general**

Antes de la instalación, revise esta guía a fondo. Siga las instrucciones correspondientes a su juego de luz. Favor de comunicarse con el Servicio al Cliente si tiene algún problema al instalar el juego de luz.

Toda conexión eléctrica se debe hacer de acuerdo con los códigos y las ordenanzas locales y los códigos eléctricos nacionales. Póngase en contacto con el departamento de construcción municipal para informarse sobre los códigos, permisos y/o inspecciones locales. Si no está familiarizado con los métodos de instalar y alambrear artículos eléctricos, procure los servicios de un electricista calificado.

**⚠ PRECAUCION:** Antes de comenzar la instalación, corte la electricidad o apagando el cortacircuitos o sacando el fusible de la caja de fusibles.

No se debe concluir que las medidas preventivas e instrucciones importantes en este manual van a abarcar todas las condiciones y situaciones posibles que puedan ocurrir. El sentido común, la precaución, y el cuidado son factores que no se pueden incorporar en ningún producto. Estos factores deben ser proporcionados por la persona cuidando y manejando la unidad.

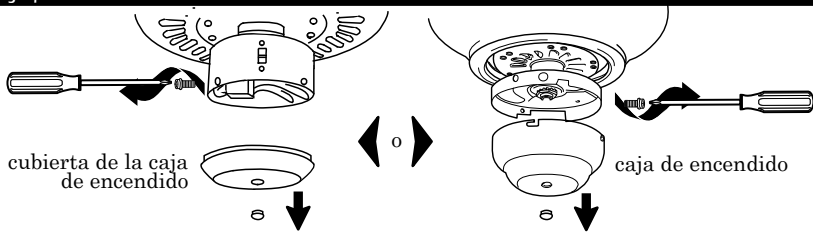
**Asegúrese de tener lo siguiente:**



Contenido de la caja (Es posible que unos juegos de luz/conectores incluyan los globos/las pantallas de vidrio):

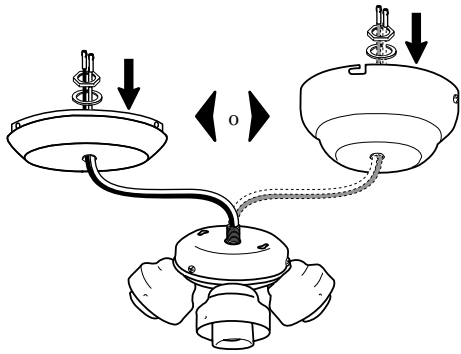
Conector para una sola luz	Conector para múltiples luces	Conector para globo
<p>Conector Arandela de seguridad Tornillos de mariposa Tuerca hexagonal Globos/Pantallas de vidrio (si se incluyen)</p>	<p>Conector Anillo de portalámpara Arandela de seguridad Tornillos de mariposa Tuerca hexagonal Globos/Pantallas de vidrio (si se incluyen)</p>	<p>Conector Arandela de seguridad Tuerca hexagonal Varilla central Adorno con rosca y placa del adorno con rosca Globos/Pantallas de vidrio</p>

**Ensamblaje para colocación a la varilla de en medio**



**1** Desconecte la corriente principal de electricidad. Quite la cubierta de la caja de encendido o la caja de encendido de la parte inferior del ventilador. Quite la tapa de plástico de en medio de la cubierta de la caja de encendido/la caja de encendido.

**2** Pase los cables eléctricos del conector para el juego de luz a través del agujero de la cubierta de la caja de encendido/la caja de encendido. Enrosque el conector para el juego de luz en la cubierta de la caja de encendido/la caja de encendido con la arandela de seguridad y la tuerca hexagonal. Apriétela bien para evitar cualquier vibración innecesaria.



**3** **⚠ INSTALACION ELECTRICA:** Conecte el cable **BLANCO (GRIS)** del conector para el juego de luz al cable **BLANCO** del ventilador. Conecte el cable **NEGRO** del conector para el juego de luz al cable **AZUL** del ventilador. Asegúrese de que las conexiones tipo "molex" se cierren bien con un clic.



Ponga cinta aisladora en cada conexión tipo "molex" y cada cable.

**4** Con cuidado meta el exceso de cables dentro de la caja de encendido. Sujete la cubierta de la caja de encendido/la caja de encendido al ventilador con los tornillos originales (del Paso 1 más arriba) y apriételos bien.

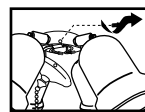
**5** Fije las pantallas de vidrio al conector para el juego de luz y asegúrelas con los artículos de ferretería (o tornillos de mariposa o anillos de portalámpara con rosca) provistos con el juego de luz. Apriételos bien. **NO los apriete demasiado porque las pantallas de vidrio se pueden rajar o romper.**

**6** Instale las bombillas correspondientes (vea la caja del juego de luz para más información), conecte la electricidad y ponga el juego de luz a prueba. Refiérase a la "Guía de localización de fallas" si no funciona.

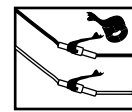
**Ensamblaje para aparatos de conexión con agujero con ranura**

**1** Desconecte la corriente principal de electricidad. Quite la cubierta de la caja de encendido de la parte de abajo del ventilador. Parcialmente introduzca los tornillos que se quitaron de la cubierta de la caja de encendido en la parte inferior de la caja de encendido.

**2** **⚠ INSTALACION ELECTRICA:** Conecte el cable **BLANCO (GRIS)** del conector para el juego de luz al cable **BLANCO** del ventilador. Conecte el cable **NEGRO** del conector para el juego de luz al cable **AZUL** del ventilador. Asegúrese de que las conexiones tipo "molex" se cierren bien con un clic.



Para unos juegos de luz será necesario quitar la tapa de en medio.



Ponga cinta aisladora en cada conexión tipo "molex" y cada cable.

**3** Con cuidado meta el exceso de cable dentro de la caja de encendido. Alinee la cabeza de los tornillos con los agujeros que tengan ranura y gire el conector para que se cierre. Asegure el conector apretando los tornillos bien para evitar cualquier vibración excesiva.

**4** Instale la(s) bombilla(s) correspondiente(s) (vea la caja del juego de luz para más información), conecte la electricidad y ponga el juego de luz a prueba. Refiérase a la "Guía de localización de fallas" si no funciona el juego de luz.

**5** Fije la(s) pantalla(s) de vidrio al juego de luz y asegúrela(s) con los artículos de ferretería (o tornillos de mariposa o anillos de portalámpara roscados) proporcionados con el juego de luz. Apriételos bien. **NO los apriete demasiado porque la pantalla de vidrio se puede rajar o romper.**

**Guía de localización de fallas**

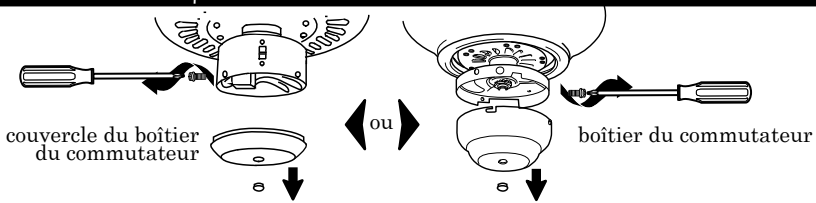
Los problemas menores se pueden solucionar sin llamar a un electricista.

**⚠ PRECAUCION:** Antes de arreglar el juego de luz, corte el suministro de fuerza eléctrica.

Problema	Causa	Solución
La(s) bombilla(s) no se prende(n).	Se ha(n) fundido la(s) bombilla(s). No hay electricidad. Conexión de cables defectiva.	Reemplace la(s) bombilla(s). Verificar si está prendido el suministro de fuerza eléctrica. Inspeccione la instalación eléctrica.
El fusible se salta o el disyuntor se desengancha al prender las luces.	Los cables se han cruzado o uno de los cables de energía eléctrica está puesto a tierra.	Compruebe las conexiones alámbricas.

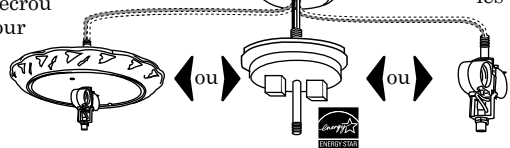
**NOTA:** Si se usa control remoto y/o de pared, las cadenas de encendido del ventilador y la luz deben estar en posición ALTA y ENCENDIDA, respectivamente, para que funcionen correctamente los aparatos de control remoto.

Montage pour fixation de l'adaptateur du diffuseur

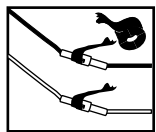


**1** Débrancher l'alimentation principale. Déposer le couvercle du boîtier de commutateur ou le boîtier du commutateur attaché au bas du ventilateur. Retirer le bouchon se trouvant au centre du couvercle du boîtier du commutateur/boîtier du commutateur.

**2** Passer les fils électriques de l'adaptateur de kit d'éclairage par le trou ménagé dans le couvercle du boîtier du commutateur/boîtier du commutateur. Visser le couvercle du boîtier du commutateur/boîtier du commutateur sur l'adaptateur du kit d'éclairage et fixer à l'aide d'une rondelle autobloquante et d'un écrou hexagonal. Serrer fermement l'écrou hexagonal pour éviter toute vibration inutile.

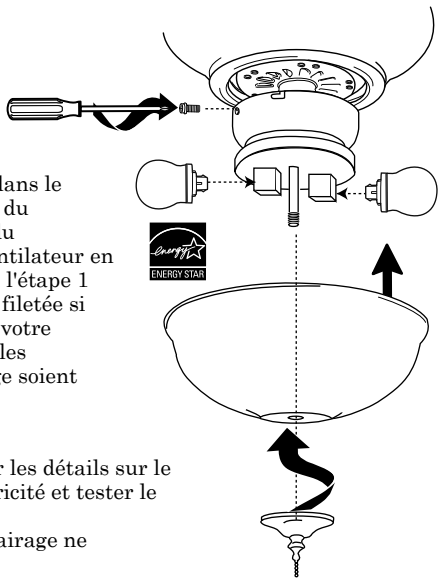


**3** **⚠ CÂBLAGE ÉLECTRIQUE :** Raccorder le fil **BLANC (GRIS)** de l'adaptateur du kit d'éclairage au fil **BLANC** du ventilateur. Raccorder le fil **NOIR** de l'adaptateur de kit d'éclairage au fil **BLEU** du ventilateur. S'assurer que les connexions molex s'emboîtent complètement.



Envelopper chaque fil et connexion molex avec du ruban isolant homologué.

**4** Repousser avec précaution le surplus de fil dans le couvercle du boîtier du commutateur/boîtier du commutateur. Fixer le couvercle du boîtier du commutateur/boîtier du commutateur au ventilateur en utilisant les vis fournies d'origine (retirées à l'étape 1 ci-dessus) et serrer fermement. Fixer la tige filetée si elle est nécessaire dans le cas particulier de votre adaptateur de kit d'éclairage. S'assurer que les chaînettes de ventilateur et du kit d'éclairage soient toutes deux accessibles après chaque étape.



**5** Installer l'(les) ampoule(s) appropriée(s) (voir les détails sur le carton du kit d'éclairage), rebrancher l'électricité et tester le kit d'éclairage. Voir le « Guide de dépannage » si le kit d'éclairage ne fonctionne pas.

**6** Monter l'abat-jour sur l'adaptateur du kit d'éclairage et fixer à l'aide du matériel de montage fourni avec le kit d'éclairage. Serrer fermement. *Ne PAS serrer excessivement pour éviter de fendre ou de briser l'abat-jour en verre.*

français

Le poids total du kit d'éclairage est inférieur à 8 lbs./3,63 kg.

Kit d'éclairage pour ventilateur de plafond



**⚠ ATTENTION :** Afin de réduire le risque d'incendie ou d'électrocution ce kit d'éclairage/adaptateur ne doit être monté que sur les ventilateurs de plafond compatibles figurant sur la liste ci-dessous :

Mise en route et informations générales

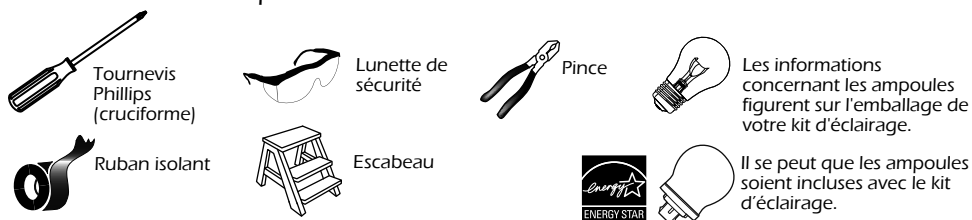
Étudiez ce guide attentivement avant de procéder à toute installation. Suivez les instructions qui s'appliquent à votre kit d'éclairage. Veuillez contacter le Service Clientèle si vous rencontrez des problèmes en installant votre kit d'éclairage.

Tous les raccordements électriques doivent être effectués conformément aux codes et ordonnances locales ainsi qu'aux codes électriques nationaux. Contactez le service du bâtiment municipal pour en savoir plus sur les codes, permis et/ou inspections locaux. Si vous n'êtes pas familier avec les méthodes d'installation et de câblage des appareils électriques, consultez un électricien qualifié.

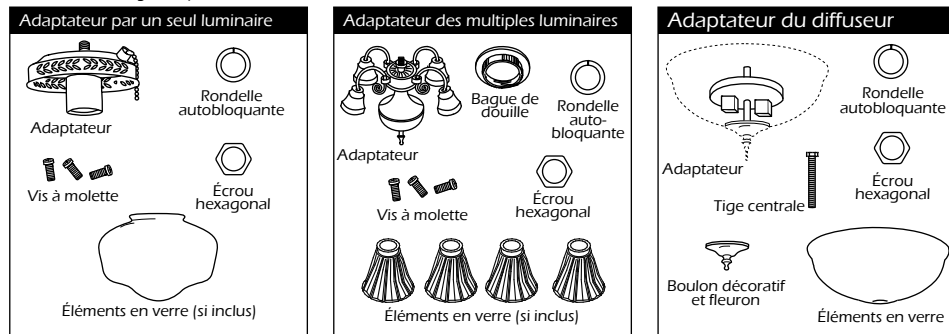
**⚠ ATTENTION :** Avant de commencer l'installation, coupez l'alimentation électrique en mettant le disjoncteur en position "off" ou en retirant le fusible dans la boîte à fusibles

Les consignes de sécurité et les instructions importantes de ce manuel ne sauraient prévoir toutes les conditions et situations possibles. Le bon sens, la prudence et les précautions à prendre sont des facteurs auxquels aucun produit ne peut suppléer. Ces facteurs humains sont la seule responsabilité de la personne appelée à manipuler l'unité.

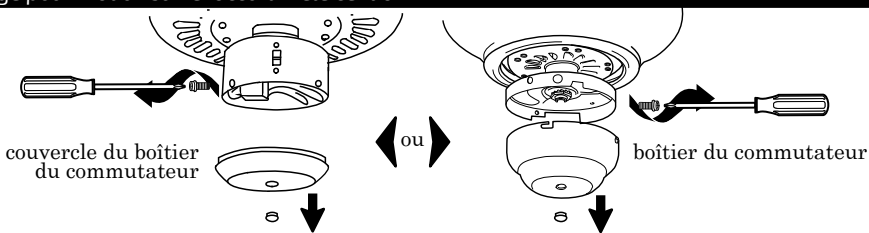
Assurez-vous de disposer des éléments suivants :



Contenu du carton (Certains kits d'éclairage/adaptateurs peuvent inclure des éléments en verre ou abat-jours) :

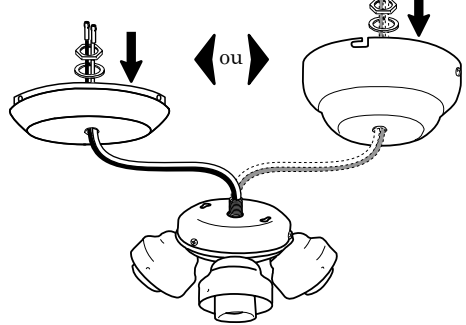


Montage pour fixation sur le raccord fileté central

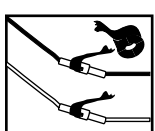


**1** Débrancher l'alimentation principale. Déposer le couvercle du boîtier de commutateur ou le boîtier du commutateur attaché au bas du ventilateur. Retirer le bouchon se trouvant au centre du couvercle du boîtier du commutateur/boîtier du commutateur.

**2** Passer les fils électriques de l'adaptateur de kit d'éclairage par le trou ménagé dans le couvercle du boîtier du commutateur/boîtier du commutateur. Visser le couvercle du boîtier du commutateur/boîtier du commutateur sur l'adaptateur du kit d'éclairage et fixer à l'aide d'une rondelle autobloquante et d'un écrou hexagonal. Serrer fermement l'écrou hexagonal pour éviter toute vibration inutile.



**3** **⚠ CÂBLAGE ÉLECTRIQUE :** Raccorder le fil **BLANC (GRIS)** de l'adaptateur du kit d'éclairage au fil **BLANC** du ventilateur. Raccorder le fil **NOIR** de l'adaptateur de kit d'éclairage au fil **BLEU** du ventilateur. S'assurer que les connexions molex s'emboîtent complètement.



Envelopper chaque fil et connexion molex avec du ruban isolant homologué.

**4** Repousser avec précaution le surplus de fil dans le couvercle du boîtier du commutateur/boîtier du commutateur. Fixer le couvercle du boîtier du commutateur/boîtier du commutateur au ventilateur en utilisant les vis fournies d'origine (retirées à l'étape 1 ci-dessus) et serrer fermement.

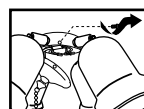
**5** Monter les abat-jours en verre sur l'adaptateur de kit d'éclairage et fixer avec la visserie ou le matériel de montage (vis à molette ou bagues de douilles filetées) fourni avec le kit d'éclairage. Serrer fermement. *Ne PAS serrer excessivement pour éviter de fendre ou de briser l'abat-jour en verre.*

**6** Installer les ampoules appropriées (voir les détails sur le carton du kit d'éclairage), rebranchez l'électricité et testez. Voir le « Guide de dépannage » si le kit d'éclairage ne fonctionne pas.

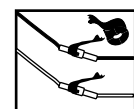
Montage des appareils d'éclairage à trous oblongs

**1** Débrancher l'alimentation principale. Déposer le couvercle du boîtier du commutateur du dessous du boîtier du commutateur du ventilateur. Insérer partiellement les vis retirées lors de la dépose du couvercle du boîtier du commutateur dans les réservations ménagées sur le dessous du boîtier du commutateur.

**2** **⚠ CÂBLAGE ÉLECTRIQUE :** Raccorder le fil **BLANC (GRIS)** de l'adaptateur du kit d'éclairage au fil **BLANC** du ventilateur. Raccorder le fil **NOIR** de l'adaptateur de kit d'éclairage au fil **BLEU** du ventilateur. S'assurer que les connexions molex s'emboîtent complètement.



Pour certains kits d'éclairage il est nécessaire de déposer le couvercle central.



Envelopper chaque fil et connexion molex avec du ruban isolant homologué.

**3** Repousser avec précaution le surplus de fil dans le boîtier du commutateur. Aligner les têtes des vis sur les trous oblongs et tourner pour arrimer à l'adaptateur. Fixer en serrant les vis fermement pour éviter toute vibration inutile.

**4** Installer l'(les) ampoule(s) adéquate(s) (voir les détails sur le carton du kit d'éclairage), rétablir l'électricité et procéder à un essai. Voir le « Guide de dépannage » si le kit d'éclairage ne fonctionne pas.

**5** Monter l'(les) abat-jour(s) en verre sur le kit d'éclairage et fixer avec la visserie ou le matériel de montage (vis à molette ou bagues de douilles filetées) fourni avec le kit d'éclairage. Serrer fermement. *Ne PAS serrer excessivement pour éviter de fendre ou de briser l'abat-jour en verre.*

Guide de dépannage

Des problèmes mineurs peuvent être résolus sans faire appel à un électricien.

**⚠ ATTENTION :** Avant d'entreprendre une quelconque intervention sur l'appareil d'éclairage, coupez l'alimentation électrique.

Problème	Cause	Solution
L'(les) ampoule(s) ne s'allume(nt) pas.	L'(les) ampoule(s) est (sont) grillée(s). L'alimentation électrique est coupée. Mauvais contact au niveau d'un fil.	Remplacez l'(les) ampoule(s). Vérifiez si l'alimentation électrique est enclenchée. Vérifiez le câblage.
Fusible grille ou disjoncteur se déclenche lors de la mise en marche.	Fils croisés ou câble d'alimentation est à la terre.	Vérifier les connexions au niveau des fils.

**REMARQUE :** Si vous utilisez une commande à distance et/ou un interrupteur mural, les chaînettes pour le ventilateur et le kit d'éclairage doivent être positionnés respectivement sur HIGH (Rapide) et ON (Marche) pour permettre aux dispositifs de contrôle à distance de fonctionner correctement.