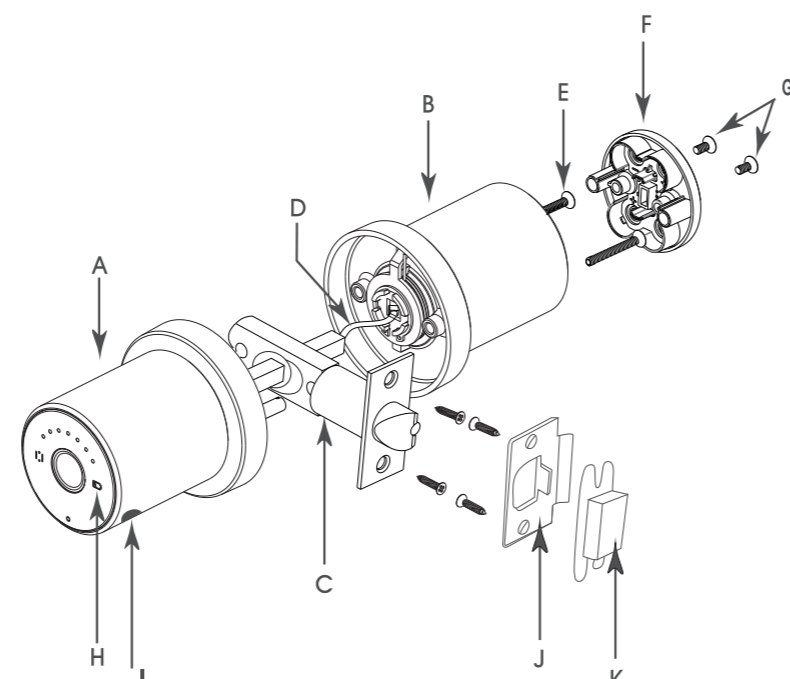
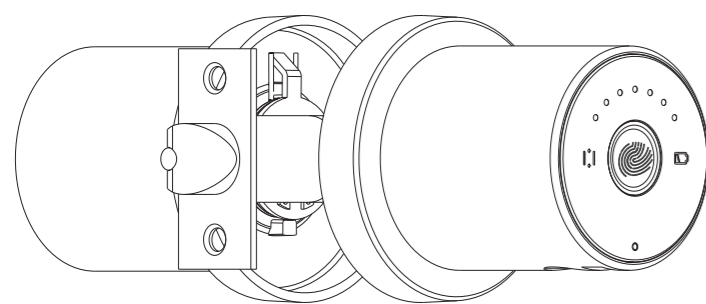


2. KOMPONENTEN DES SCHLOSSES



A : Außenknopf
 B : Innenknopf
 C : Verriegelung
 D : Stromkabel
 E : Befestigungsschraube
 F : Batterieabdeckung
 G : Befestigungsschraube
 H : Unterspannungs-Kontrollleuchte
 I : Notstrombuchse
 J : Schliesblech
 K : Schmiedekasten
 L : Kanal-Kontrollleuchte

YL-98S



INHALTSÜBERSICHT

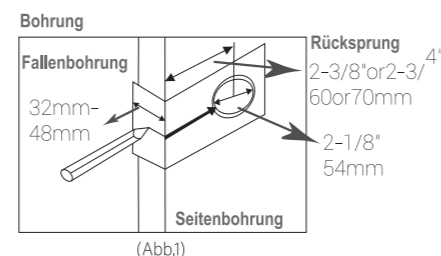
1. EIGENSCHAFTEN	3
2. KOMPONENTEN DES SCHLOSSES	4
3. EINBAUANLEITUNG	5
4. ZURÜCKSETZEN DES SCHLOSSES AUF DIE WERKSEINSTELLUNGEN	8
5. EINRICHTUNG MIT TUYA / SMART LIFE APP	10
5.1 SCHRITTE ZUR EINRICHTUNG MIT TUYA ODER SMART LIFE APP	11
5.2 MITGLIEDER HINZUFÜGEN	12
6. WIFI VERBINDEN (OPTIONAL)	16
7. WIE MAN DAS SCHLOSS BENUTZT	19
7.1 ENTRIEGELUNG PER FINGERABDRUCK	19
7.2 ENTRIEGELUNG MIT SCHLÜSSEL	20
7.3 BLUETOOTH-FERNENTRIEGLUNG MIT HANDY-APP	20
7.4 DURCHGANGSMODUS	21
7.5 TIPP SPRACHSTEUERUNG EIN/AUS (STILLER MODUS)	21
7.6 BATTERIEINFORMATIONEN	22
7.7 AUFZEICHNUNG DER ENTRIEGELUNGSHISTORIE	23

3. INSTALLATIONSANWEISUNGEN

HINWEIS: Wir empfehlen dringend, das Video auf der Homepage zur Installation anzusehen.

Schritt 1. Tür markieren

Markieren Sie mit Hilfe der Schablone das Loch auf beiden Seiten der Tür mit dem gewünschten Versatz, Markieren Sie dann das Loch für den Riegel an der Türkante (Abb.1).



Schritt 2. Löcher bohren

Bohren Sie ein 2,13-Zoll-Loch auf der Türseite, dann bohren Sie 0,98 Zoll großes Loch in die Türkante, das sich mit Mitte des 2,13-Zoll-Lochs, (Abb.2)

HINWEIS: Bohren Sie das 2,13-Zoll-Loch von beiden Seiten der Tür, um ein Absplittern des Holzes zu verhindern.

Schritt 3. Riegel einbauen

Setzen Sie den Riegel in das Loch ein und markieren Sie eine Linie um die Kante der Verriegelungsplatte und entfernen Verriegelung entfernen. Meißel ca. 0,12 Zoll tief oder bis Fallenplatte bündig mit der Türkante abschließt. (Abb.3a)

5

Hinweis: Die Länge des Riegels kann eingestellt werden. Halten Sie, wie in der Abbildung gezeigt, die Position des quadratischen Lochs des Riegels fest und ziehen Sie es horizontal zurück, um 2,36 Zoll oder 2,75 Zoll auszuwählen. (Abb.3b)

Setzen Sie den Riegel ein, bohren Sie dann Löcher (0,8 x 0,16 Zoll) für die Befestigungsschrauben und befestigen Sie den Riegel. (Abb.3c)

Schritt 4. Schließblech einbauen

Schließen Sie die Tür und markieren Sie die horizontale Mitte des Riegels am Türrahmen. Markieren Sie die vertikale Linie, wo die Türkante auf den Rahmen trifft, und messen Sie die Hälfte der Türdicke, um die vertikale Mitte zu finden (Abb. 4a). Verlängern Sie beide Linien, bis sie sich schneiden, und bohren Sie ein 0,98 Zoll großes Loch mit einer Tiefe von 0,6 Zoll. Das Schließblech positionieren und den Rand anzeichnen.

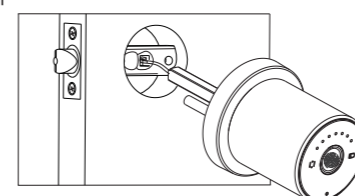
Meißeln Sie den Rahmen bis zu einer Tiefe von ca. 0,06 Zoll oder bis das Schließblech bündig sitzt. Bohren Sie Schraubenlöcher mit den Maßen 0,8 x 0,16 Zoll und befestigen Sie das Schließblech am Rahmen (Abb. 4b).

3

6

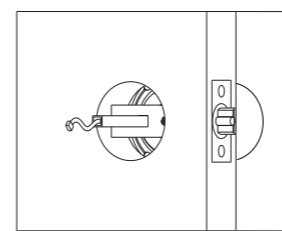
Schritt 5. Äußeren Knopf installieren

Führen Sie das Stromkabel durch die Verriegelung und führen Sie die Spindel durch, bis die äußere Rosette bündig sitzt (Abb. 5).

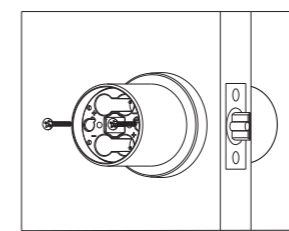


Schritt 6. Inneren Knopf installieren

Führen Sie das Stromkabel durch das Loch im Knopf und führen Sie die Spindel in den Griff. (Abb.6a) Schrauben Sie den Innenknopf mit den Befestigungsschrauben an den Außenknopf. (Abb.6b)



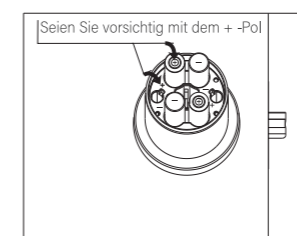
(Abb. 6a)



(Abb. 6b)

Schritt 7. Einsetzen der Batterie

Legen Sie 4 Stück LR3/1,5V/AAA-Alkalibatterien in das Batteriefach ein, und setzen Sie die +/- Batterien in strikter Übereinstimmung mit dem Pfeil ein, wie in der Abbildung gezeigt. Ein falscher Einbau der +/--Batterie macht das Gerät funktionsunfähig und führt zu einer zerstörerischen Fehlfunktion (Abb.7).



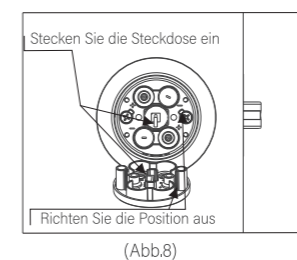
(Abb.7)

4

7

Schritt 8. Installieren Sie die Batterieabdeckung

- Stecken Sie das Netzkabel wie in der Abbildung gezeigt in die Steckdose.
- Führen Sie das überschüssige Netzkabel in die Öffnung zurück.
- Bringen Sie die Batterieabdeckung in der Ausrichtungsposition an und befestigen Sie die 2 Befestigungsschrauben.

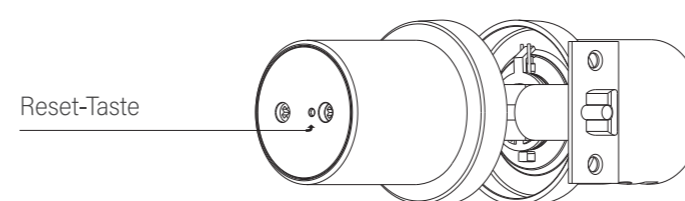


(Abb.8)

4. SETZEN SIE DAS SCHLOSS AUF DIE WERKSEINSTELLUNGEN ZURÜCK.

1.Methode 1 Drücken Sie die

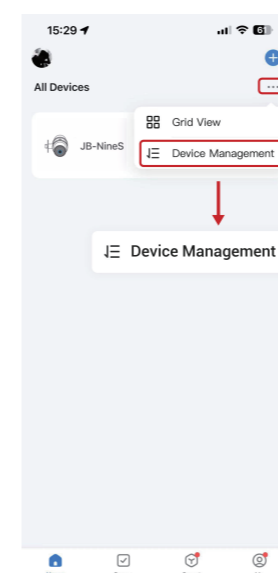
Reset-Taste Wie in der Abbildung zu sehen ist, befindet sich die Reset-Taste im dem kleinen Loch auf der Rückseite der Batterieabdeckung. Halten Sie die Reset-Taste 5 Sekunden lang mit einem Zahnstocher oder ähnlichem gedrückt, bis zehn Pieptöne zu hören sind. Das Gerät wird auf die Werkseinstellungen zurückgesetzt und in den Debugging-Modus versetzt. Alle Daten werden gelöscht, Sie müssen das Telefon neu verbinden.



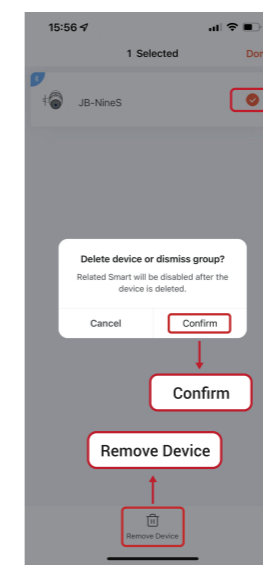
8

2.Methode 2 Zurücksetzen mit Smart Life / Tuya APP

Der Benutzer kann die Sperre zurücksetzen, indem er das Gerät in der Smart Life oder Tuya APP entfernt, die Smart Life oder Tuya Homepage aufruft, "..." wählt und dann auf "Geräteverwaltung" klickt. Zuletzt wählen Sie "Gerät entfernen". (Abb.1, 2)



(Abb. 1)



(Abb. 2)

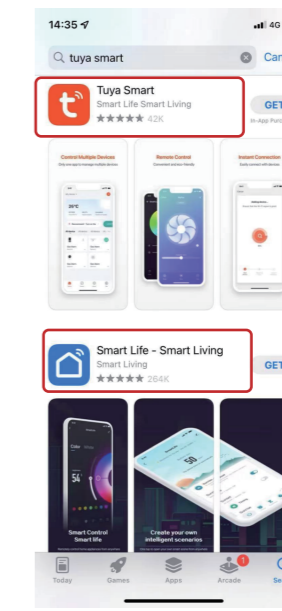
9

5. EINRICHTUNG MIT TUYA / SMART LIFE APP

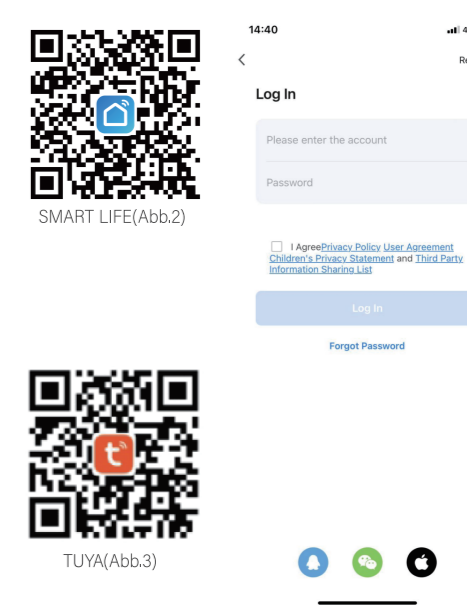
Das Produkt hat kein Passwort, wenn es die Fabrik verlässt; Sie können einen Fingerabdruck (optional) eingeben, um es zu entsperren, bevor es sich mit der App des Mobiltelefons verbindet. Nach der Installation richten Sie das Schloss bitte gemäß der folgenden Anleitung ein.

5.1. Schritte zum Einrichten mit Tuya oder der Smart Life APP

(1) Schritt 1 ---Suchen Sie nach "SMART LIFE" oder "TUYA SMART" APP, laden Sie sie herunter, registrieren Sie sich und melden Sie sich an. Oder scannen Sie den untenstehenden QR-Code, um die App herunterzuladen und zu installieren (Abb. 1, 2, 3, 4).

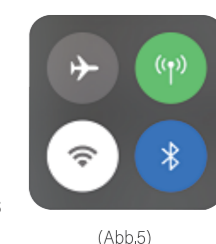


(Abb.1)

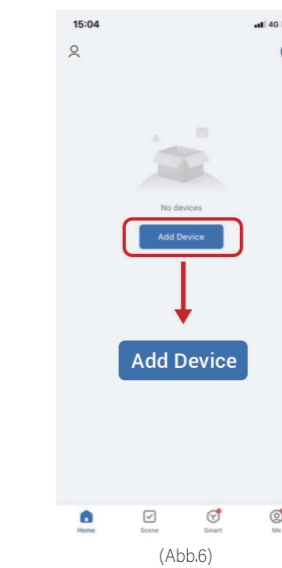


(Abb.4)

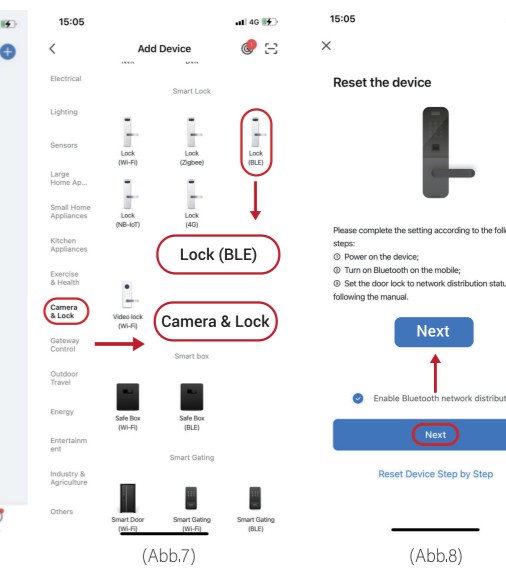
- (2) Schritt 2 ---Verbinden Sie das Schloss mit dem Mobiltelefon, SMART LIFE oder TUYA APP mit Bluetooth
- Schalten Sie Bluetooth ein. (Abb.5)
 - Öffnen Sie die APP-Startseite und wählen Sie Gerät hinzufügen (Abb. 6).
 - Wählen Sie die Kamera und das Schloss aus, eines davon ist Lock(BLE), und wählen Sie Enable Bluetooth Network Distribution. (Abb.7,8)



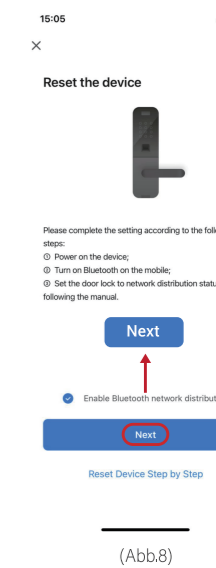
(Abb.5)



(Abb.6)



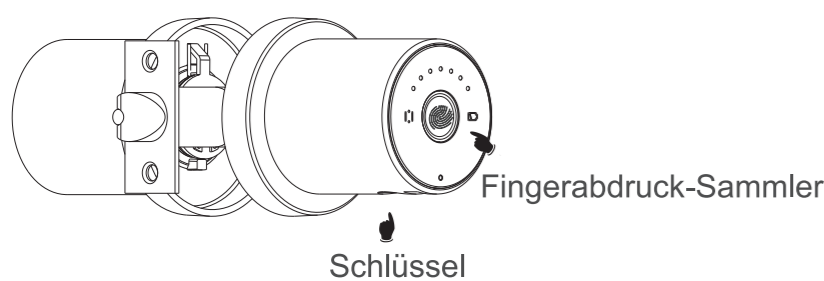
(Abb.7)



(Abb.8)

- Warten Sie eine Weile, bis die App eine Verbindung mit dem Gerät herstellt. Stellen Sie sicher, dass sich Ihr Gerät während dieser Zeit in der Nähe Ihres Telefons befindet. (Abb. 9)
- Wenn die Verbindung erfolgreich ist, hören Sie zwei Pieptöne und sehen ein Schloss mit dem Namen "JB". Wenn Sie auf den Hauptbildschirm des Schlosses tippen, sehen Sie eine grüne Taste zum Entsperren (Abb.10,11).

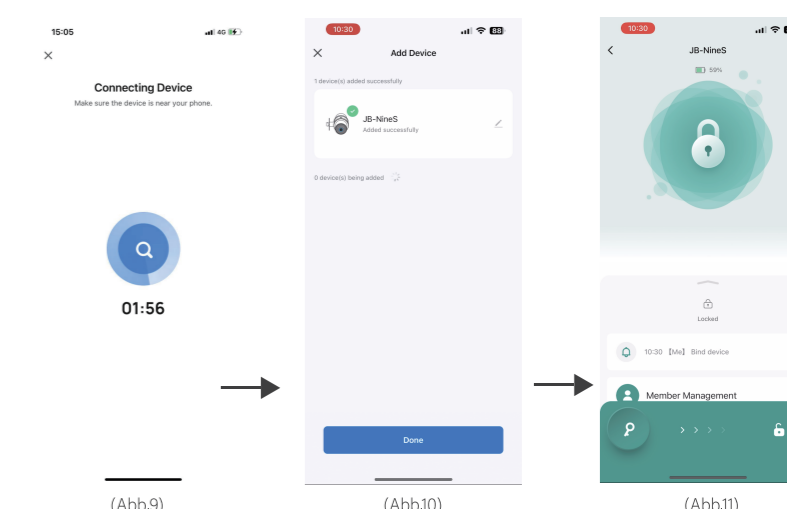
11



1. MERKMALE

- Kann bis zu 20 Fingerabdrücke für Benutzer speichern
- Unterstützt Tuya APP Bluetooth Akzeptanz, kann Benutzer teilen
- Hintergrundbeleuchtete Tastatur für den Einsatz bei schlechten Lichtverhältnissen
- Mechanischer Schlüssel zum Öffnen
- Deadlatch Montage mit einstellbarem Dornmaß
- DIY-Installation (Anweisungen enthalten)
- Schlüsselloch auf der Vorderseite für eine bequemere Nutzung

3



(Abb.9)

(Abb.10)

(Abb.11)

Hinweis: Lösung für den Fall, dass das Türschloss nicht hinzugefügt werden kann. Um die Sicherheit des Türschlosses zu gewährleisten, darf nur ein Mobiltelefon mit dem Türschlossgerät verbunden werden. Wenn die Türverriegelungsvorrichtung nicht hinzugefügt wird, gilt das Türschloss als ungültig. Kann bei der Auslieferung von Inspektoren gebunden werden. Auf der Rückseite des Schlosskörpers befindet sich ein Rückstellschlüssel, der direkt zurückgestellt werden kann. Nach der Rückstellung können Sie erneut binden.

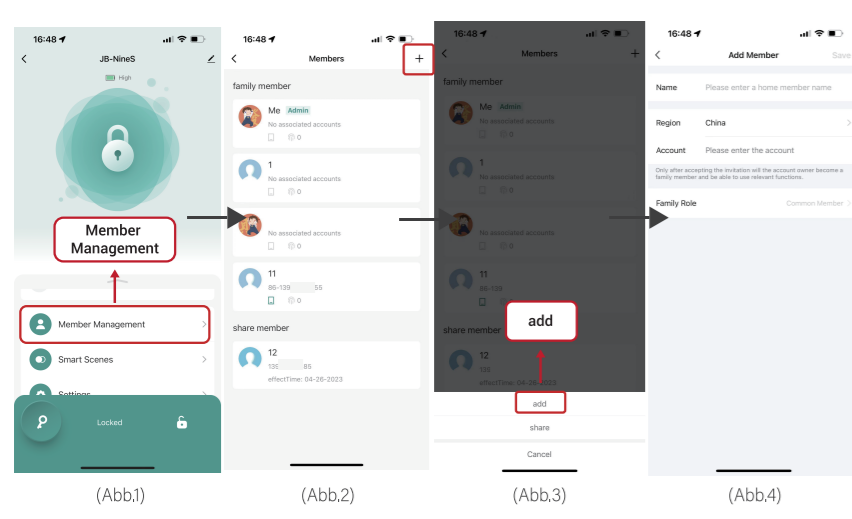
5.2. Mitglieder hinzufügen

Es gibt 2 Arten von Mitgliedern, "Familienmitglied" und "gemeinsames Mitglied" können wie unten beschrieben hinzugefügt werden. Anteilmitglied: mit den begrenzten Berechtigungen. Familienmitglied: mit allen Berechtigungen zur Bedienung der Schleuse.

12

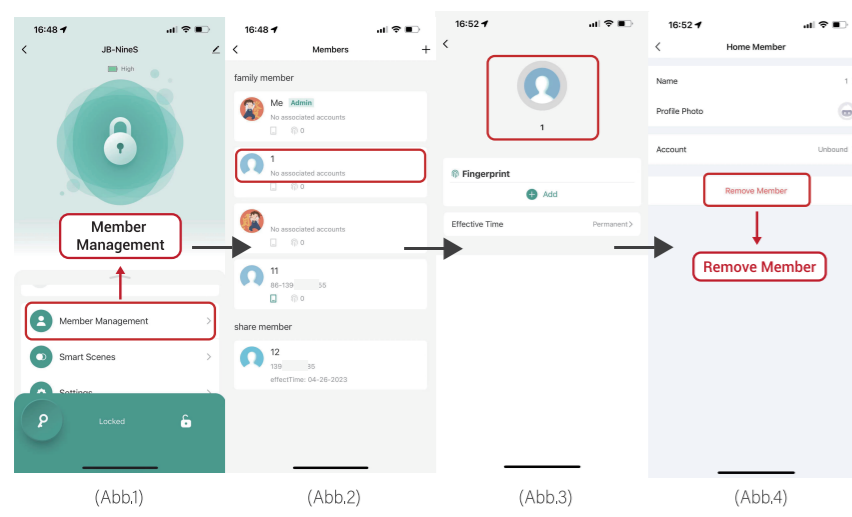
12

1.hinzufügen "Familienmitglied"(Abb.1,2,3,4)



(Abb.1) (Abb.2) (Abb.3) (Abb.4)

2.löschen Sie "Familienmitglied"(Abb.1,2,3,4)



(Abb.1) (Abb.2) (Abb.3) (Abb.4)

6. WLAN VERBINDEN (OPTIONAL)

Wenn nur Bluetooth verwendet wird, müssen das Telefon und das Schloss über eine kurze Distanz verbunden sein, danach wird die Verbindung automatisch getrennt. Wenn ein Gateway im Raum vorhanden ist, kann es über eine größere Entfernung verwendet werden. (Richten Sie das WIFI-Gateway ein, wenn der Benutzer die Internetfunktionen nutzen möchte)

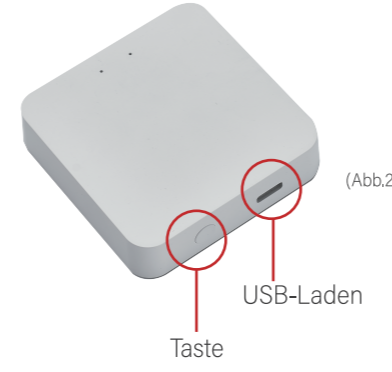
Hinweis: Bitte verwenden Sie das WIFI-Gateway in der Box zur Verfügung gestellt oder separat in unserem Shop oder einem anderen Tuya Kern WIFI-Gateway verkauft.

(1)Schritt 1

Schalten Sie WIFI und Bluetooth auf dem Mobiltelefon ein (Abb.1).



(Abb.1)



(Abb.2)

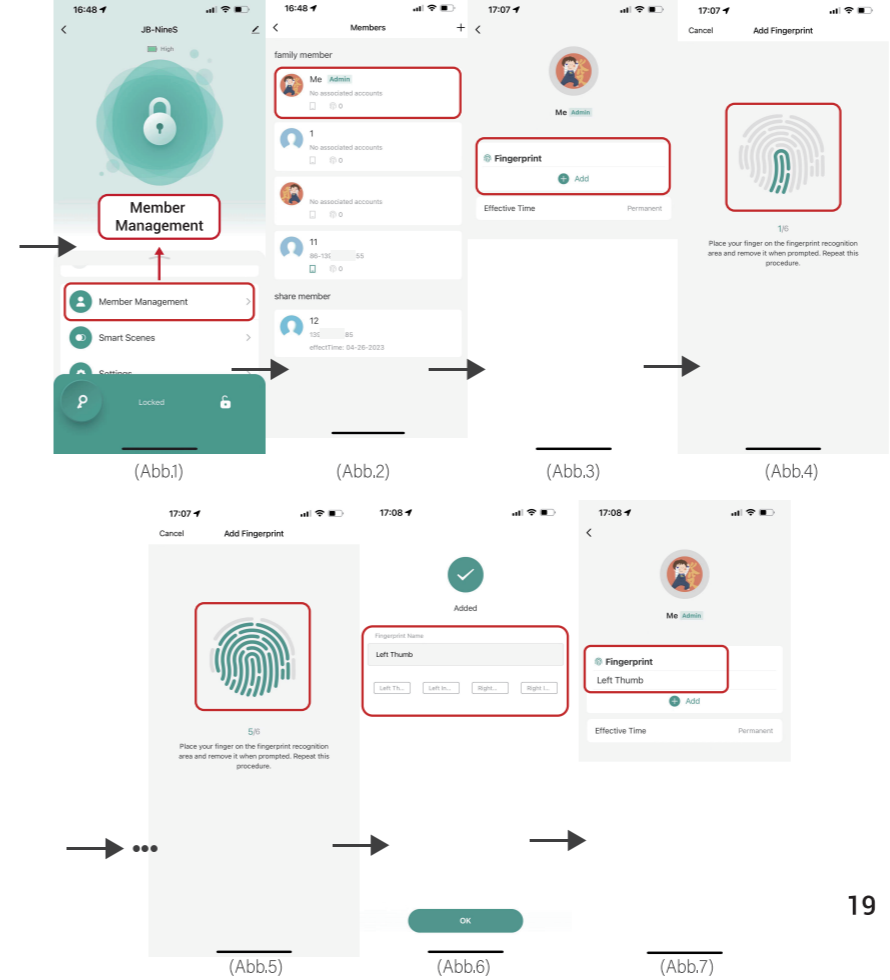
(2)Schritt 2

Aktivieren Sie das WIFI-Gateway

Schalten Sie das WIFI-Gateway ein und halten Sie die Taste auf der Rückseite 5 Sekunden lang gedrückt, bis die Anzeigeleuchte auf dem Gateway blau leuchtet und blinkt (Abb.2).

7. WIE MAN DAS SCHLOSS BENUTZT

• 71 Entriegelung per Fingerabdruck: Einstellung durch Fingerprint Management, halten Sie den Fingerabdruckbereich des Schlosses und legen Sie denselben Finger mehrmals auf den Fingerabdruck mehrmals auf den Fingerabdruckbereich und halten Sie die gleiche Position jeweils länger als 5 Sekunden jedes Mal. Halten Sie den Fingerabdruck gedrückt, um ihn zu löschen oder zu ändern. (Abb.1,2,3,4,5,6,7)

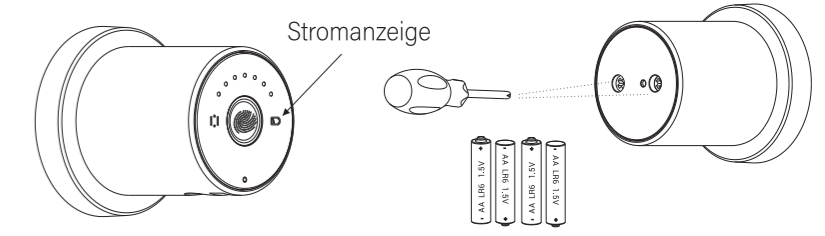


(Abb.1) (Abb.2) (Abb.3) (Abb.4)

(Abb.5) (Abb.6) (Abb.7)

• 76 Informationen zur Batterie

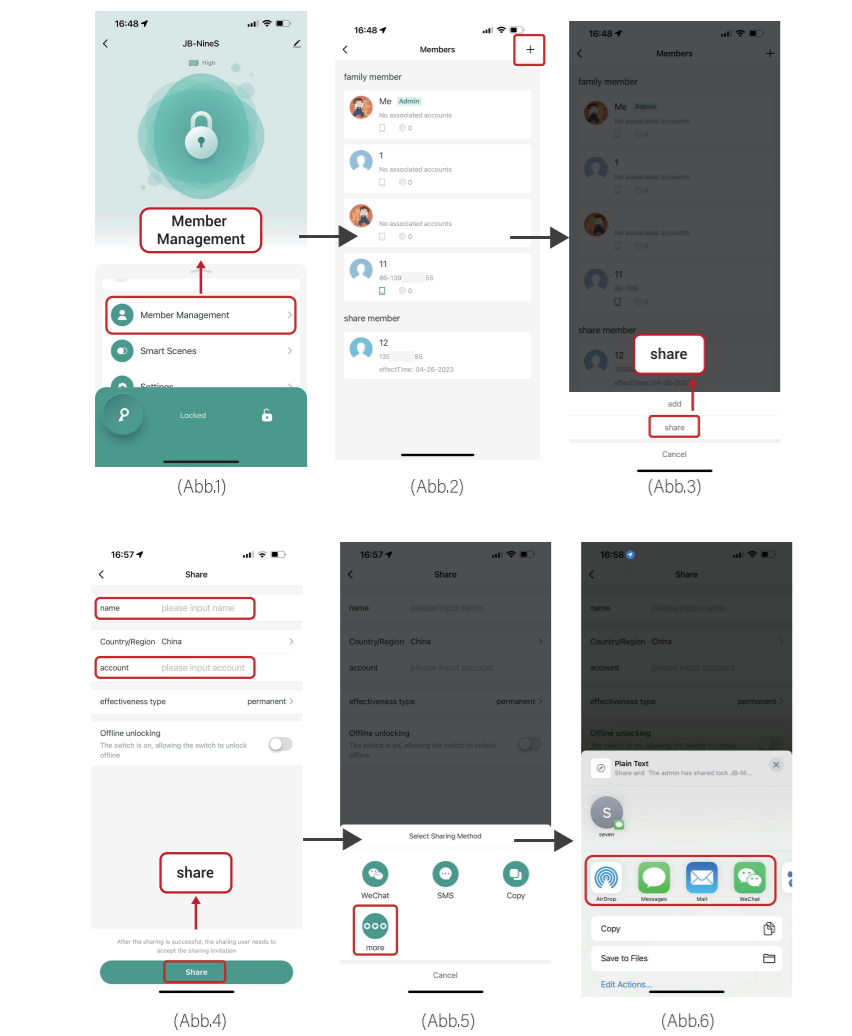
Wenn das rote Licht leuchtet, sollte die Batterie innerhalb einer Woche durch eine neue ersetzt werden. Innerhalb einer Woche ausgetauscht werden, um die Funktionstüchtigkeit des Schlosses zu gewährleisten. Das Schloss muss vier AAA+LR03+15V Alkalibatterien konfigurieren. Um das Schloss Bitte verwenden Sie keine anderen Batterietypen, um eine längere Nutzungsdauer zu gewährleisten, oder mischen Sie nicht alte und neue Batterien.



(Hinweis: Dieses Türschloss ist nicht mit einer USB-Ladestation ausgestattet. Bitte tauschen Sie die Batterie rechtzeitig aus, wenn das rote Licht leuchtet, sonst besteht die Gefahr, dass Sie die Tür nicht öffnen können. Wenn das rote Licht viermal blinkt, ist die Batterie vollständig entladen. Der mechanische Schlüssel ist die einzige Möglichkeit, die Tür zu öffnen, wenn die Batterie leer ist. Bitte schließen Sie den mechanischen Schlüssel nicht im Zimmer ein).

Ersetzen Sie die Batterien: Entfernen Sie die beiden abgebildeten Schrauben mit einem Schraubenzieher, nehmen Sie den Batteriekasten heraus und ersetzen Sie die alten Batterien entsprechend der positiven und negativen Markierung der Batterie. Setzen Sie dann die Batterien wieder ein und schließen Sie die Spannungsbuchse an. Die neuen Batterien werden + + etwa ein Jahr lang halten.

3.fügen Sie "Mitglied teilen" hinzu (Abb.1,2,3,4,5,6)

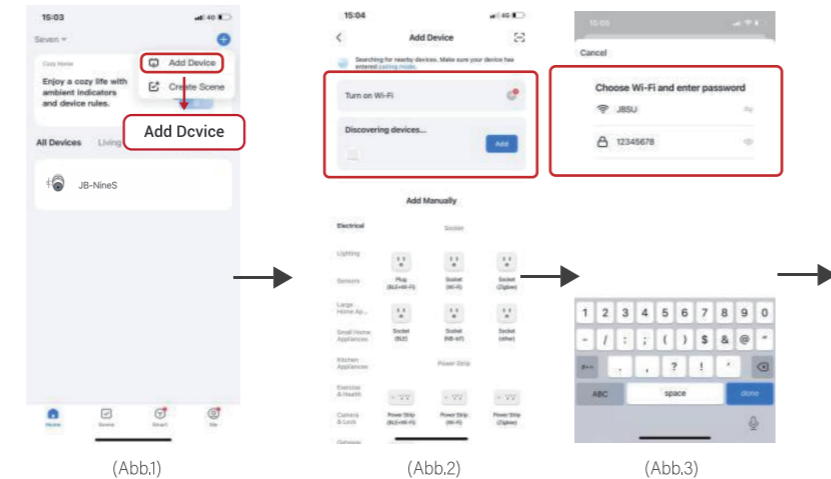


(Abb.1) (Abb.2) (Abb.3)

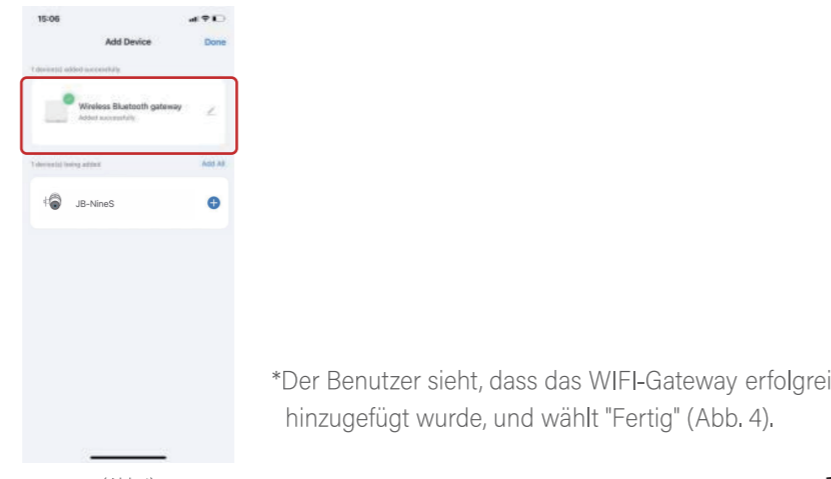
(Abb.4) (Abb.5) (Abb.6)

(3)Schritt 3

Fügen Sie das WIFI-Gateway zur APP hinzu und verbinden Sie das WIFI-Gateway und das Schloss.



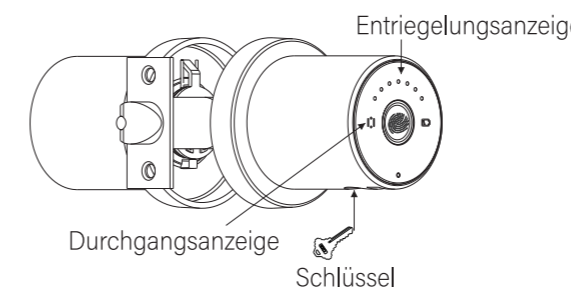
*Wählen Sie Ihr Zuhause, und fügen Sie ein Gerät hinzu (Abb.1) *Wählen Sie das WIFI-Gateway, und geben Sie WIFI-Konto und Passwort ein (Abb.2,3).



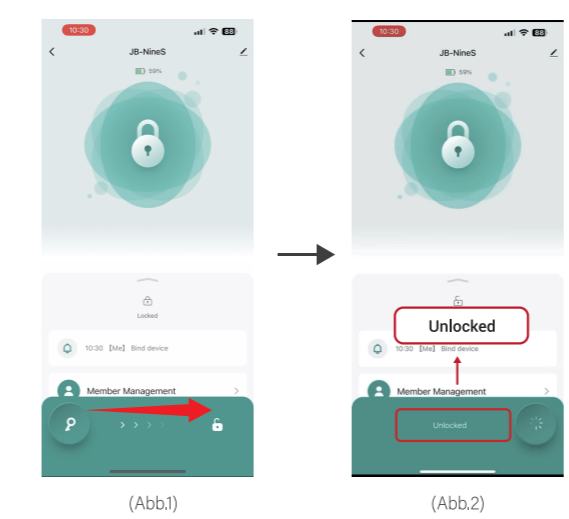
*Der Benutzer sieht, dass das WIFI-Gateway erfolgreich hinzugefügt wurde, und wählt "Fertig" (Abb. 4).

• 7.2 Schlüssellentriegelung

Stecken Sie den Schlüssel in das Schlüsselloch, drehen Sie ihn um 90 Grad und drücken Sie den Griff herunter, um die Tür zu öffnen. Wenn der Schlüssel nach dem Einstecken nicht gedreht werden kann, passt der Schlüssel nicht und das Schloss kann nicht entriegelt werden.



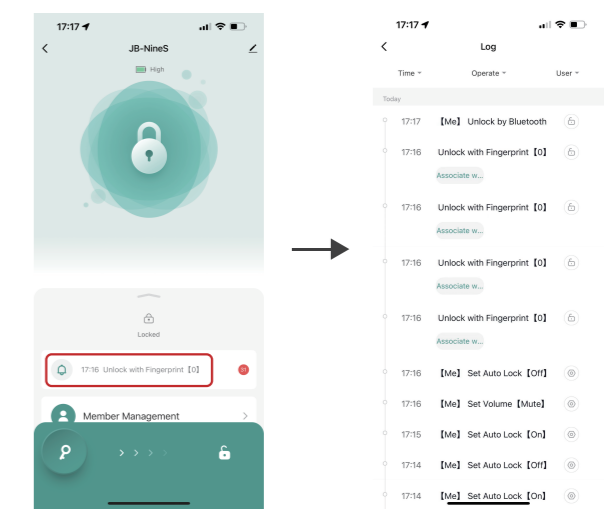
• 7.3 Bluetooth-Fernentriegelung mit Mobiltelefon-APP (Abb. 1,2)



(Abb.1) (Abb.2)

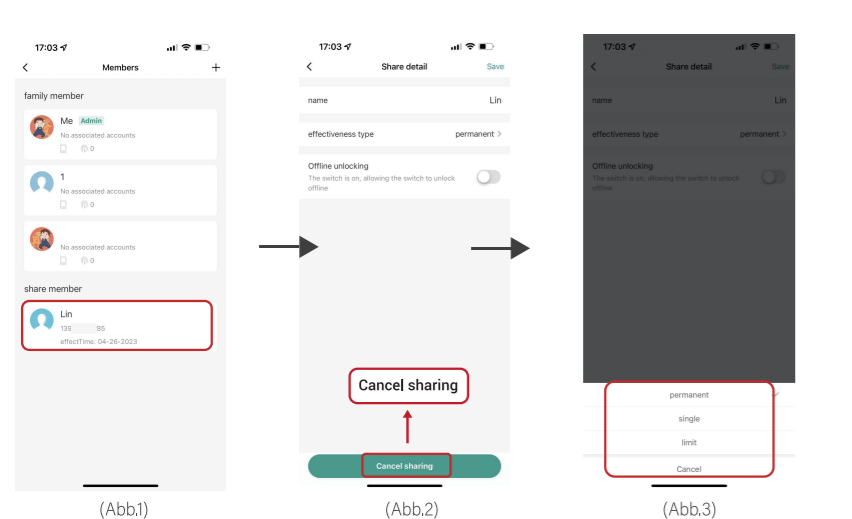
• 7.7 Aufzeichnung der Entriegelungshistorie

Um die Aufzeichnung zu sehen, wann das Schloss geöffnet wurde und welcher Benutzer es geöffnet hat. Gehen Sie auf die Seite des Schlosses und klicken Sie unten auf der Seite auf "Entsperrungsaufzeichnungen". Alle Aufsperrzeiten und Informationen zu den Familienmitgliedern werden unter Aufsperrungsaufzeichnungen aufgelistet (Abb. 1, 2).



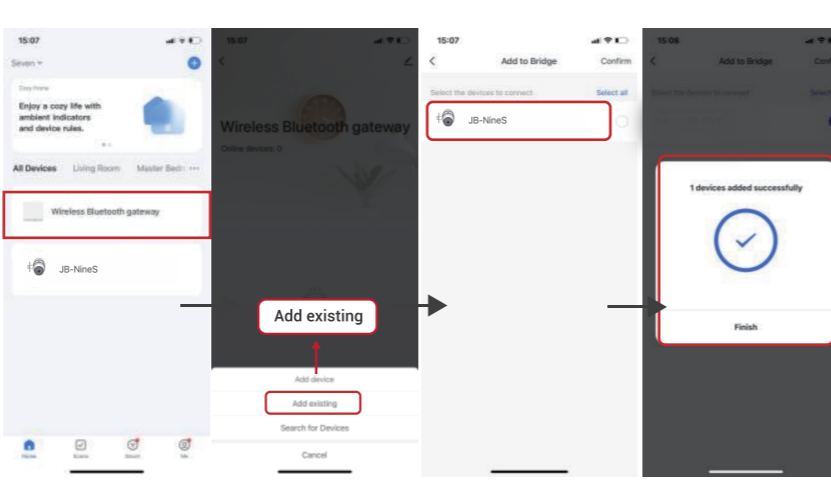
(Abb.1) (Abb.2)

4.abbrechen und begrenzen "Mitglied teilen" (Abb.1,2,3)



(Abb.1) (Abb.2) (Abb.3)

• Wählen Sie die hinzugefügten drahtlosen Bluetooth Gateway, klicken Sie auf Vorhandenes hinzufügen und wählen Sie JB. WIFI-Gateway und schließen Sie die Verbindung ab (Abb. 5, 6, 7, 8).



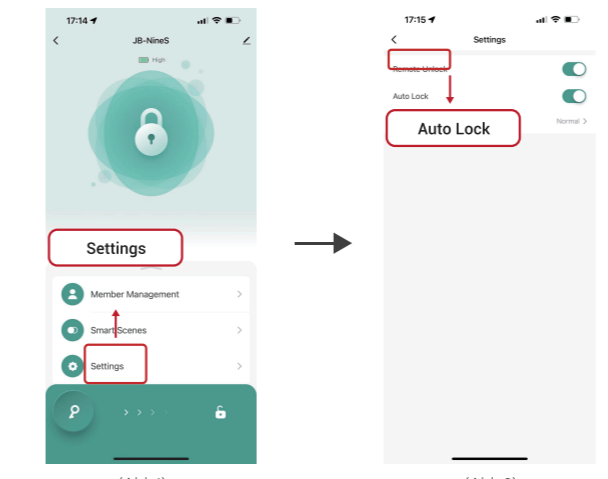
(Abb.5) (Abb.6) (Abb.7) (Abb.8)

(4)Schritt 4

• Verbinden Sie sich mit Alexa (Die folgenden Websites sind für die englische Übersetzung) https://support.tuya.com/zh/help/_detail/K9psi68xxmmg0
 • Kurzanleitung zur Verwendung von Amazon Echo zur Steuerung intelligenter Geräte <https://developer.tuya.com/en/docs/iot/amazonechogu-ide?id=K9j6yq88a3m5w>

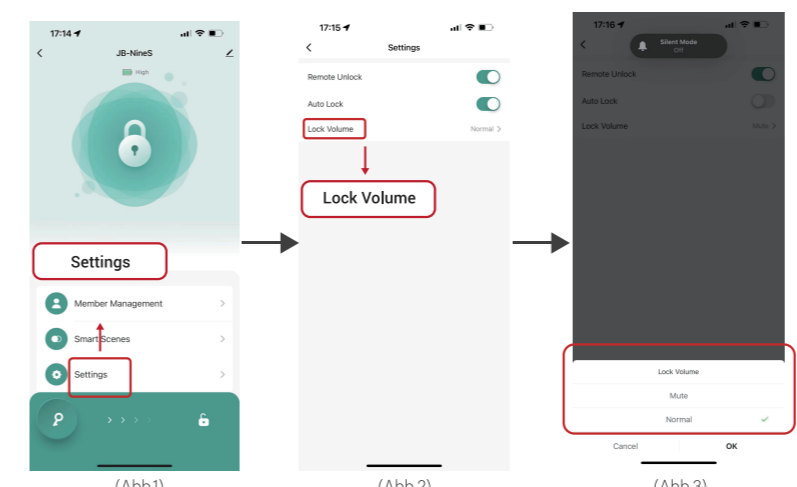
• 7.4 Durchgangsmodus

Hinweis: Nachdem der Durchgangsmodus aktiviert wurde, bleibt das Schloss im normalerweise offenen Zustand. Wenn ein Fingerabdruck gelesen wird, leuchtet die Anzeige des Fingerabdruck-Samplers rosa (Abb.1,2).

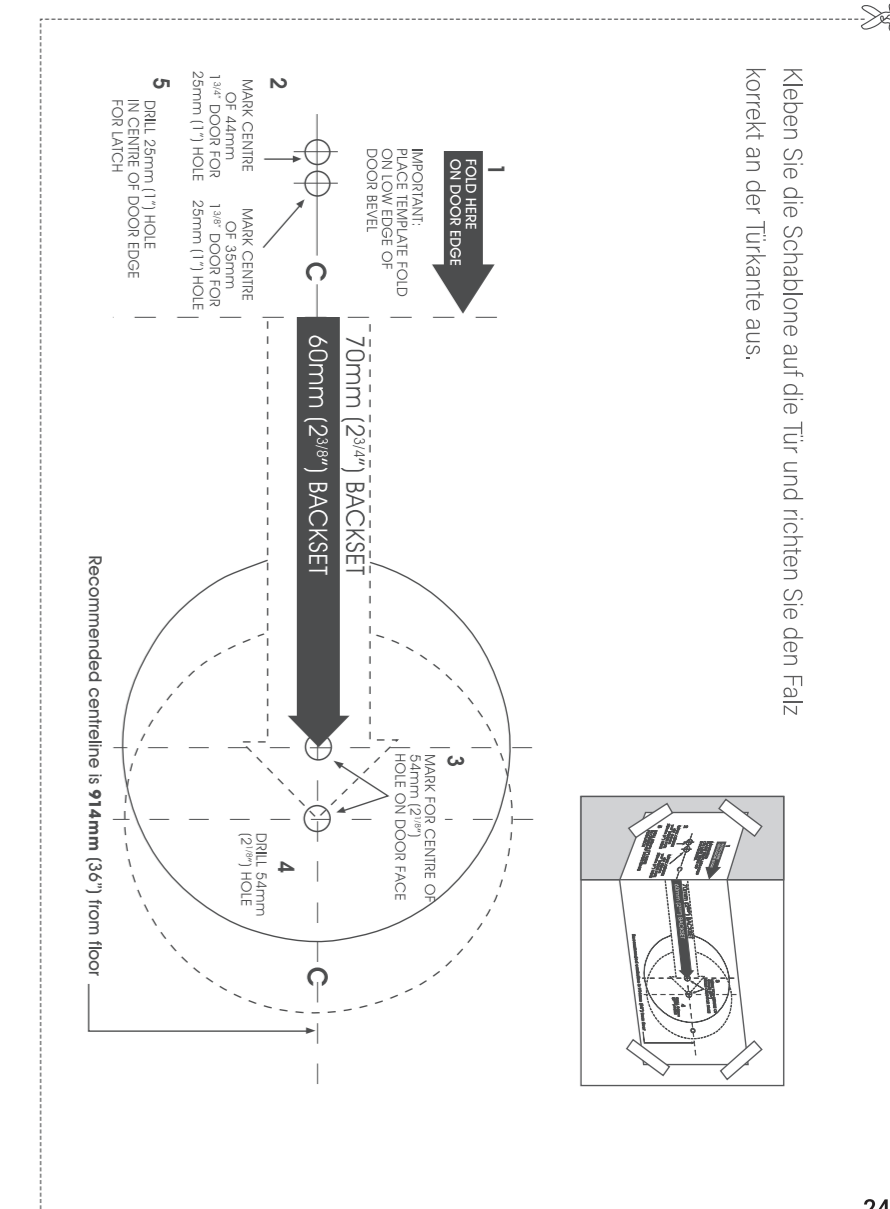


(Abb.1) (Abb.2)

• 7.5 Tipp Stimme ein/aus (Stiller Modus).



(Abb.1) (Abb.2) (Abb.3)



Kleben Sie die Schablone auf die Tür und richten Sie den Falz korrekt an der Türkante aus.