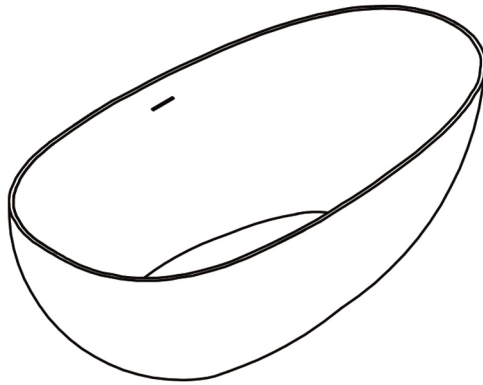


SOLID SURFACE BATHTUB INSTRUCTION

INSTRUCCIONES PARA BAÑERA DE SUPERFICIE SÓLIDA



Customer Service 【Atención al cliente】 :
contactus56service@gmail.com

Phone 【Teléfono】 : +1 515 333 0140
+1 917 295 9397

Due to high call volume, the after-sales line may not be answered promptly. Please leave a message via SMS or email, and we will respond quickly.

[Debido al elevado volumen de llamadas, es posible que la línea posventa no se responda con prontitud. Deje un mensaje por SMS o correo electrónico y le responderemos rápidamente.]

Instruction Manual

Important:

Before installation, please read the following guide instructions and observe all local plumbing and building codes.

- Check the area where the bathtub will be installed and ensure it is leveled and structurally sound.
- Please unwrap the packet firstly and check if the tub has been damaged during transportation.
- Before starting installation, please place the bathtub on a flat and safe area.
- We recommend the tub be installed by a qualified, licensed professional.
- Due to its weight and bulk, pls install the tub with the help of other 2 or more person. It is recommended to use an activity belt and rubber gloves to protect the tub while installation.

Cleaning and Maintenance

Matte Finish

Thanks to its durable and non-porous Stone Resin material, the tub resistant to scratches, stains and discoloration. It is very easy to maintain.

- Clean with cloth, mild soap, and warm water.
- Do not use strong liquid or abrasive cleaners.
- Do not use acid, alkali or ammonia cleaners.
- Better do not expose the surface of this tub to hair dye or nail varnish as this may cause stains.

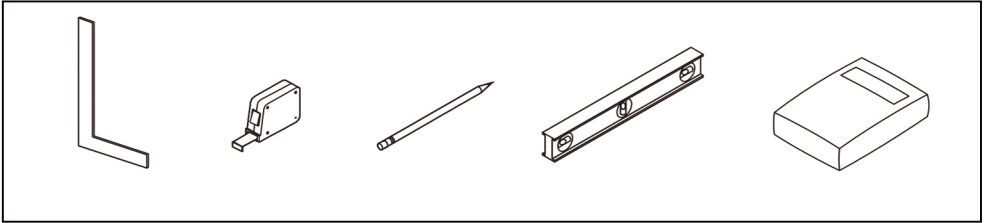
Warm Tips: If your tub develops minor scratches, you could removed them by scrubbing gently with the fine grit sand paper, a soft brush or a non-abrasve sponge and a mild abrasive cream cleaner.

Glossy Finish

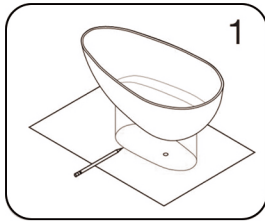
- Clean with cloth, mild soap, and warm water.
- Do not use strong liquid or abrasive cleaners.
- Do not use acid, alkali or ammonia cleaners.
- Dry using a dean dry cloth.

Caution: This bathtub is heavy, get help lifting and moving this tub.

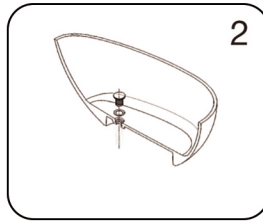
Necesito herramientas:



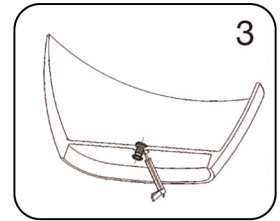
How to Installation



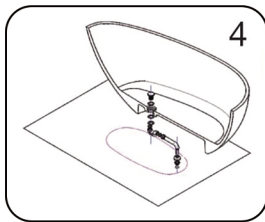
1. Place the bathtub in the exact installed location on the floor and mark the drain hole location on the floor so that the hose can be installed. (Hose not included)



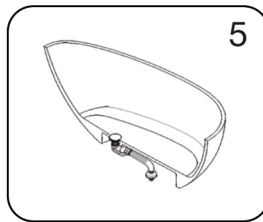
2. Install the pop-up drain, and do not forget the rubber drain gasket. (Hose not included)



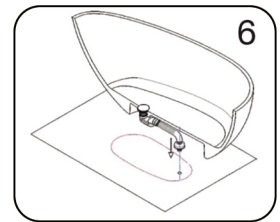
3. Install the hose pipe to the pop-up drain and tighten it. (Hose not included)



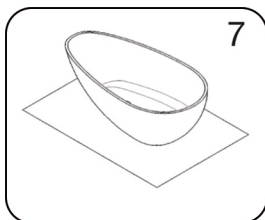
4. Put on the rubber drain gasket, and then tighten the screws. (Hose not included)



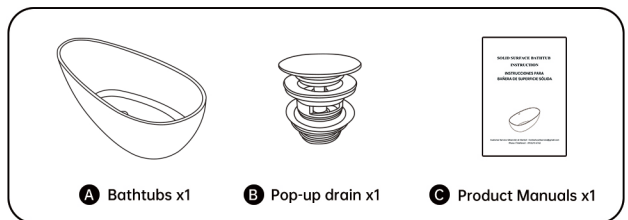
5. Stretch and extend the drain pipe according to the length requirement. (Hose not included)



6. Insert the other side of the drain pipe into the drain hole. (Hose not included)



7. Place the bathtub smoothly in the determined position and then complete the installation. (Hose not included)



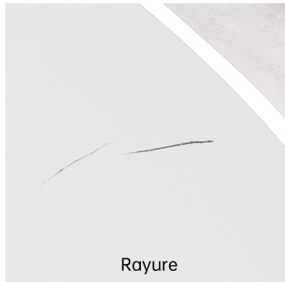
Product List (Hose not included)

How to Maintain Solid Surface



1. Water stain, blot

- Clean with damp cloth and wipe dry.
- Most dirt and residue can be rinsed with soapy water or mild ammonia cleaner and wiped dry.
- If the residue still on it, pls repeat the second step again. If the residue cannot be removed by soapy water or cleaner, please try to remove it by sandpaper.
- Occasionally wipe surface with a household bleach dilution (50 parts water/1 part bleach). Rinse basin or bathtub thoroughly with water and wipe dry.
- Do not use abrasive cleaners or cleaners containing strong acids, alkalis or strong ammonia to remove stains.



2. Scratch, stubborn stain

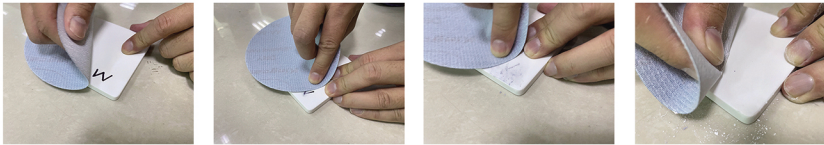
Normally, stone resin (Matte Finish) can be repaired if damaged. Pls follow these steps to prevent any permanent damage to the stone resin:

- 1. Avoid exposing stone resin to strong chemicals, such as nail polish, nail polish remover, hair dyes etc. If contact occurs, quickly flush the surface with water. Or try to remove the stain with sandpaper (Matte Finish).
- 2. Do not cut directly on solid surface.

How to remove minor cuts or scratches with sandpaper?

Stone resin is completely renewable.

1. Remove the scratch with fine grit sanding pad (approximately 1000 qmrt). Rub over scratch in a straight line(not circular motion)to remove it.
- Periodically switch rubbing direction 90°. Be sure the entire scratch is removed and shape appropriately to match the surrounding area.



2. If the 1000 qmrt sandpaper cannot remove it, try the next heaviest grit sanding pad. To minimize dust during sanding, wet the surface. Rinse pad periodically to clean residue.
- Clean surface with water. Select the next heaviest grit until desired level is achieved. For matte, you should be ending at about 600 grit.

Manual de Instrucciones

Importante:

Antes de la instalación, lea las siguientes instrucciones de la guía y respete todos los códigos locales de plomería y construcción.

- Revise el área donde se instalará la bañera y asegúrese de que esté nivelada y estructuralmente sólida.
- Primero desenvuelva el paquete y verifique si la tina se ha dañado durante el transporte.
- Antes de comenzar la instalación, coloque la bañera en un lugar plano y seguro.
- Recomendamos que la instalación de la bañera la realice un profesional calificado y con licencia.
- Debido a su peso y volumen, instale la bañera con la ayuda de otras 2 o más personas. Se recomienda utilizar un cinturón de actividad y guantes de goma para proteger la bañera durante la instalación.

Limpieza y Mantenimiento

Acabado mate

Gracias a su material Stone Resin duradero y no poroso, la bañera es resistente a rayones, manchas y decoloración. Es muy fácil de mantener.

- Limpie con un paño, jabón suave y agua tibia.
- No utilice líquidos fuertes ni limpiadores abrasivos.
- No utilice limpiadores ácidos, alcalinos o amoniacales.
- Es mejor no exponer la superficie de esta tina a tintes para el cabello o esmalte de uñas, ya que esto puede causar manchas.

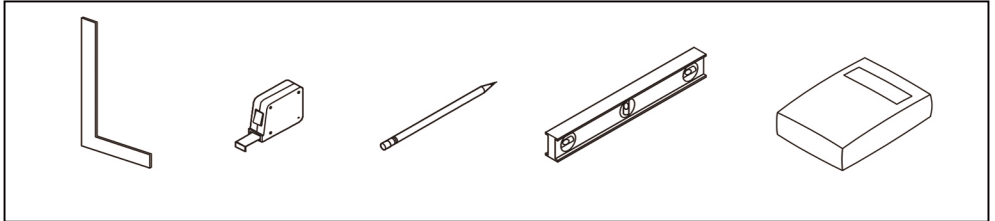
Consejos cálidos: Si su bañera presenta rayones menores, puede eliminarlos frotando suavemente con papel de lija de grano fino, un cepillo suave o una esponja no abrasiva y un limpiador en crema abrasivo suave.

Acabado Brillante

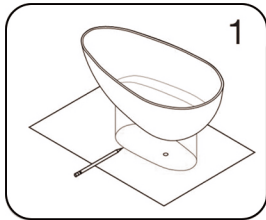
- Limpie con un paño, jabón suave y agua tibia.
- No utilice líquidos fuertes ni limpiadores abrasivos.
- No utilice limpiadores ácidos, alcalinos o amoniacales.
- Seque con un paño limpio y seco.

Precaución: esta bañera es pesada; solicite ayuda para levantarla y moverla.

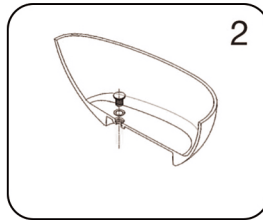
Necesito herramientas:



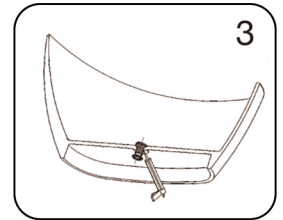
Cómo Instalar



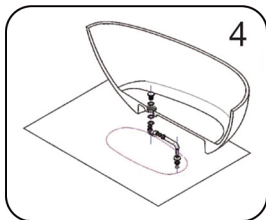
1. Coloque la bañera en el lugar exacto de instalación en el piso y marque el orificio de drenaje hacia el suelo para que se pueda instalar la manguera. (Manguera no incluida)



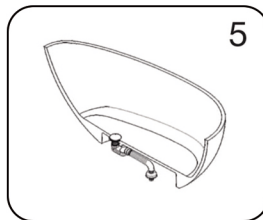
2. Instale el drenaje emergente y no olvide la junta de goma del drenaje. (Manguera no incluida)



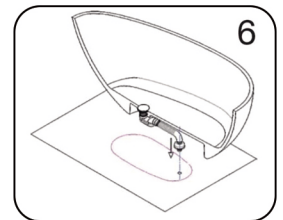
3. Instale la manguera en el drenaje emergente y apriétela. (Manguera no incluida)



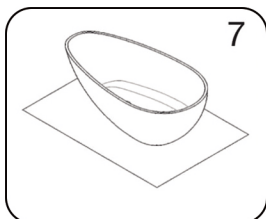
4. Coloque la junta de drenaje de goma y luego apriete los tornillos. (Manguera no incluida)



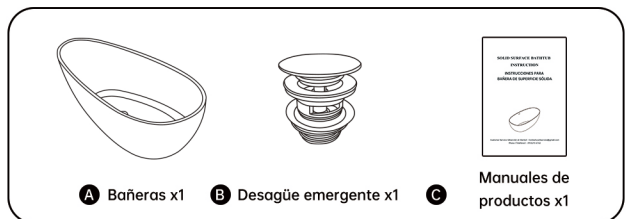
5. Estire y extienda el tubo de drenaje según el requisito de longitud. (Manguera no incluida)



6. Inserte el otro lado del tubo de drenaje en el orificio de drenaje. (Manguera no incluida)



7. Coloque la bañera suavemente en la posición determinada y luego complete la instalación. (Manguera no incluida)



Lista de productos (Manguera no incluida)

Cómo Mantener Una Superficie Sólida



1. Mancha de agua, seque

- Limpiar con un paño húmedo y secar.
- La mayor parte de la suciedad y los residuos se pueden enjuagar con agua jabonosa o un limpiador suave con amoníaco y secar con un paño.
- Si aún quedan residuos, repita el segundo paso nuevamente. Si el residuo no se puede eliminar con agua jabonosa o limpiador, intente eliminarlo con papel de lija.
- De vez en cuando, limpie la superficie con una dilución de cloro de uso doméstico (50 partes de agua/1 parte de cloro). Enjuague bien el lavabo o la bañera con agua y séquelo.
- No utilice limpiadores abrasivos ni limpiadores que contengan ácidos fuertes, álcalis o amoníaco fuerte para eliminar las manchas.



2. Arañazos y manchas rebeldes

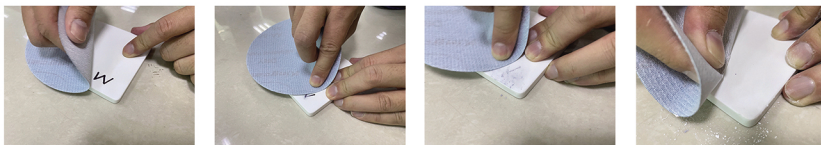
Normalmente, la resina de piedra (acabado mate) se puede reparar si se daña. Siga estos pasos para evitar cualquier daño permanente a la resina de piedra:

- 1. Evite exponer la resina de piedra a productos químicos fuertes, como esmalte de uñas, quitaesmalte, tintes para el cabello, etc. Si se produce contacto, enjuague rápidamente la superficie con agua. O intenta quitar la mancha con papel de lija (Acabado Mate).
- 2. No corte directamente sobre una superficie sólida.

¿Cómo eliminar pequeños cortes o rayones con papel de lija?

La resina de piedra es completamente renovable.

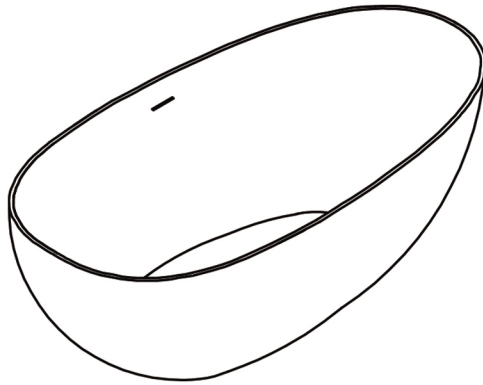
1. Elimine el rayón con una almohadilla de lijado de grano fino (aproximadamente 1000 grmt). Frote sobre el rasguño en línea recta (no con movimientos circulares) para eliminarlo.
- Cambiar periódicamente la dirección de fricción 90°. Asegúrese de eliminar todo el rasguño y darle la forma adecuada para que coincida con el área circundante.



2. Si el papel de lija de 1000 grmt no puede quitarlo, pruebe con la siguiente almohadilla de lijado de mayor grano. Para minimizar el polvo durante el lijado, humedezca la superficie. Enjuague la almohadilla periódicamente para limpiar los residuos.
- Limpiar la superficie con agua. Seleccione el siguiente grano más pesado hasta alcanzar el nivel deseado. Para el mate, debería terminar con aproximadamente 600 granos.

SOLID SURFACE BATHTUB INSTRUCTION

INSTRUCCIONES PARA BAÑERA DE SUPERFICIE SÓLIDA



Customer Service 【Atención al cliente】 :
contactus56service@gmail.com

Phone 【Teléfono】 : +1 515 333 0140
+1 917 295 9397

Due to high call volume, the after-sales line may not be answered promptly. Please leave a message via SMS or email, and we will respond quickly.

[Debido al elevado volumen de llamadas, es posible que la línea posventa no se responda con prontitud. Deje un mensaje por SMS o correo electrónico y le responderemos rápidamente.]