

# **INSTALLATION GUIDE**

## **VANITY WITH TOP**

**Note: Before installation, please spread a soft mat or the foam inside the package on the ground to prevent damage to the paint.**

# 1 PRECAUTIONS

## SAFETY INFORMATION

Please read and understand this entire manual before attempting to assemble or install the product.

### WARNING

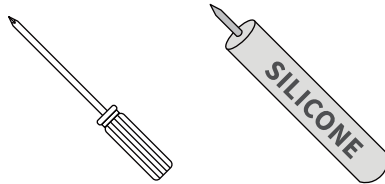
Do not stand on vanity. Use vanity on level ground. Base vanity supports a maximum weight of 200 lbs. Exceeding maximum weight limit will compromise the integrity of the vanity structure and could cause the vanity to fail.

### CAUTION

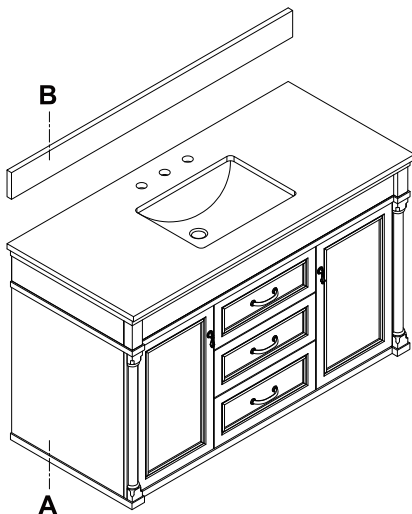
In order to avoid damaging the Vanity, do not remove the Vanity Top from the Vanity Base.

# 2 PREPARATION

Tools Required (not included):  
Silicone compound,  
Phillips screwdriver.



# 3 PRE-ASSEMBLY



## PACKAGE CONTENTS

| Part | Description     | Quantity |
|------|-----------------|----------|
| A    | Vanity with top | 1        |
| B    | Backsplash      | 1        |
| C    | Foot            | 4        |
| D    | Middle foot     | 1        |

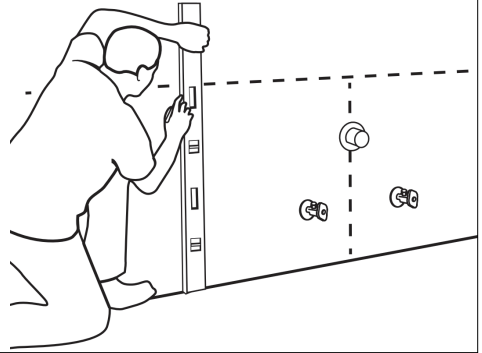
## 4 INSTALLATION

### 1 Set the vanity in desired location

Taking into account the location of your plumbing, make sure the vanity is flush against the wall.

Reminder: Check drain location before installation.

Install the P-trap (P-trap not included) before placing the vanity against the wall or installing the vanity top.

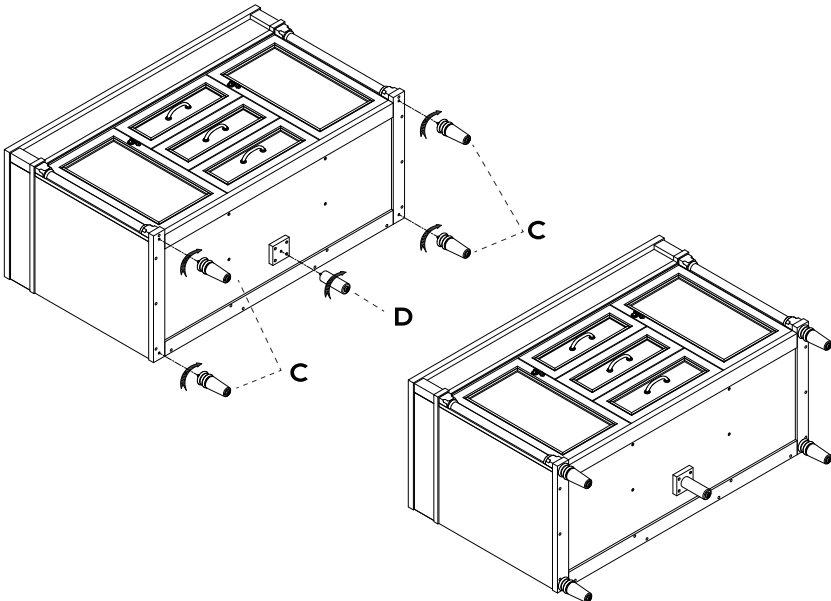


### 2 Install the feet / Middle foot

(1) Take out foot part box from the packaging and set them aside. Lay the bathroom vanity flat in order to install part (C) and (D).

(2) Align part (C/D) with the feet hole in the vanity and screw it into the hole. Repeat this process to complete the installation of the remaining vanity feet..

(3) After installing the vanity feet, lift the vanity and place it in the predetermined position.



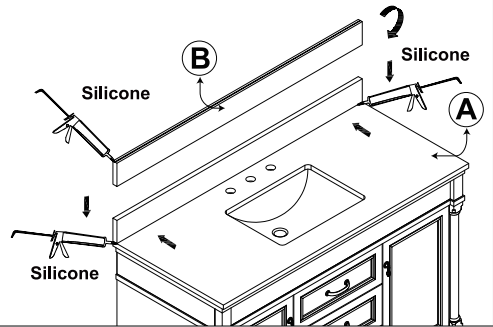
## 4 INSTALLATION

### 3 Install the backsplash

(1) Clear backsplash (B) of all debris before applying clear silicon sealant (not included).

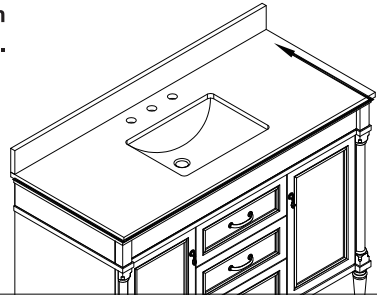
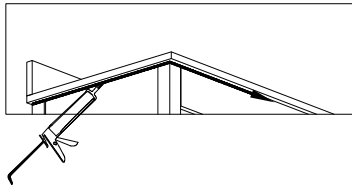
(2) Apply a few thin beads of sealant to the unpolished back and bottom edge of the backsplash (B).

(3) Place the backsplash centered on the vanity top with its backside pressed firmly against the wall.



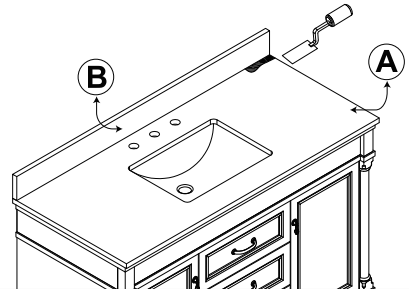
### 4 Seal the vanity top

Apply silicone sealant along the edge underneath the vanity top where it meets the cabinet top trim.



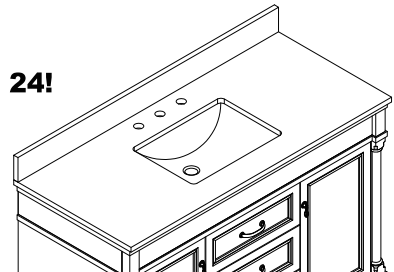
### 5 Complete the assembly

Wipe away any seeping silicone from underneath the vanity top (A) and backsplash (B) with a caulk finishing tool.



### 6 Drying

Installation Complete - Allow any silicone applied to the vanity to dry for 24 hours before use.



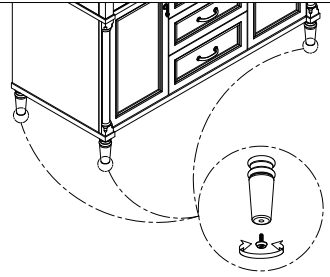
## 5 HOW TO ADJUST HEIGHT LEVELERS (LEGS)

### Adjust Height Levelers (Legs) (If Applicable)

Make sure the base of the vanity is leveled by laying a level (not included) across the top.

If adjustment is needed use base levelers located under each leg.

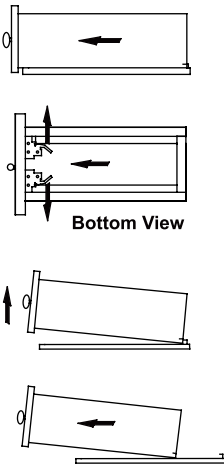
- \* To lower the cabinet turn levelers clockwise
- or to raise the cabinet turn levelers counterclockwise.
- \* Adjust until level across the top.



## 6 HOW TO ADJUST THE DRAWER

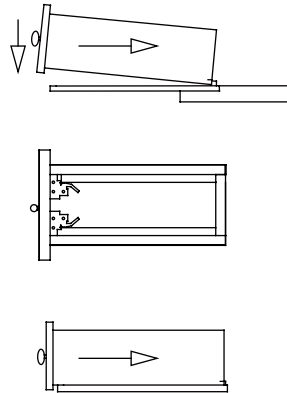
### Vanity Drawer Removal

#### a Removing the Drawer:



1. Pull out the drawer until the lock pins located at the bottom of the drawer are easy to reach.
2. Pull out the lock pins located at the bottom of the drawer to the sides to release the pins.
3. Lift the drawer from the front side.
4. Pull out the drawer to remove it.

#### b Replacing the Drawer:

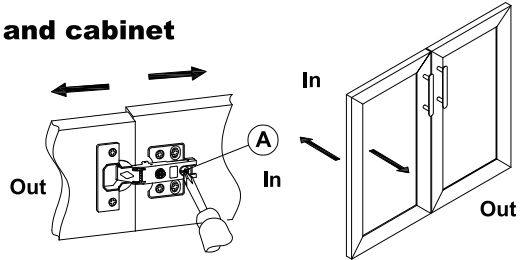


1. Align the drawer guides with the receiving glides.
2. Hold the receiving glides firmly and insert the drawer guide.
3. Push the drawer in completely.

### Vanity Door Hinge Alignment

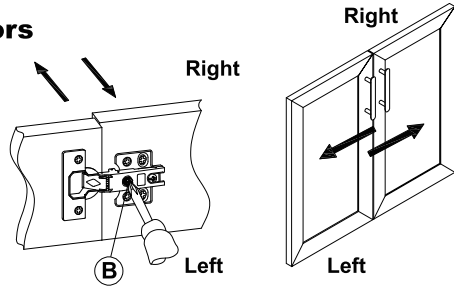
#### a Adjust between door and cabinet

To adjust the door front In and Out in depth, rotate the adjustment screw (A).



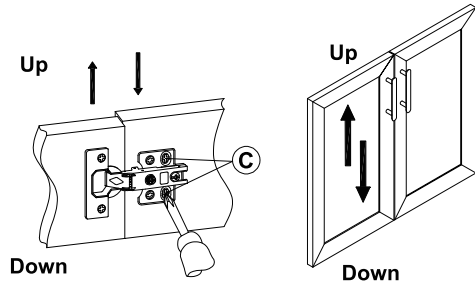
#### b Adjust gaps between doors

To adjust the door front Left and Right, rotate the adjustment screw (B).



#### c Adjust door height

To adjust the door front Up and Down in height, rotate the adjustment screw (C).



The door alignment was set in the factory, but it could have shifted during transit. If adjustment is needed, follow the instructions provided in the above chart.

## **8 MAINTENANCE**

### **CARE AND MAINTENANCE**

Clean the vanity regularly with a soft, non-lint producing cloth or household dusting product.

- You can clean the vanity with a gentle, non-abrasive household cleaner. Make sure to dry the wood immediately with a soft cloth or towel.
- The engineered top can be cleaned using standard engineered cleaning agents (sold separately).
- Keep product away from direct sunlight as it may damage the finish.
- Be sure to immediately clean red wine or soda stains within 30 minutes or the top will stain.

### **ONE-YEAR LIMITED WARRANTY**

This product is warranted to the original purchaser. If there is a failure in this unit due to defects in materials or workmanship, the manufacturer will repair or replace this item at our discretion without charge. Warranty is void if product has been assembled incorrectly, misused, abused by overloading, altered in any way or damaged due to accident. This warranty is not transferable and does not cover chipping, flaking, scratches, rust, dents, or other damages to the surfaces of this product. Responsibility of the manufacturer is limited to repair or replacement of this product. The manufacturer is not responsible for consequential, incidental, or other damages or losses resulting from product failure.

# **GUÍA DE INSTALACIÓN**

## **ARMARIO LAVABO CON ENCIMERA**

**Nota:** Antes de la instalación, extienda una alfombra suave o la espuma dentro del paquete en el suelo para evitar dañar la pintura.

# 1 PRECAUCIONES

## INFORMACIÓN DE SEGURIDAD

Lea y entienda todo este manual antes de montar o instalar el producto.

### AVISO

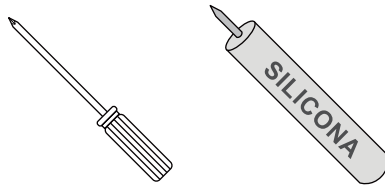
No subirse encima del armario lavabo. Úselo en suelo nivelado. La capacidad máxima de peso del armario lavabo es 200 lbs. Excediendo este peso puede perjudicar la integridad de la estructura del armario lavabo y hacer que se caiga.

### CUIDADO

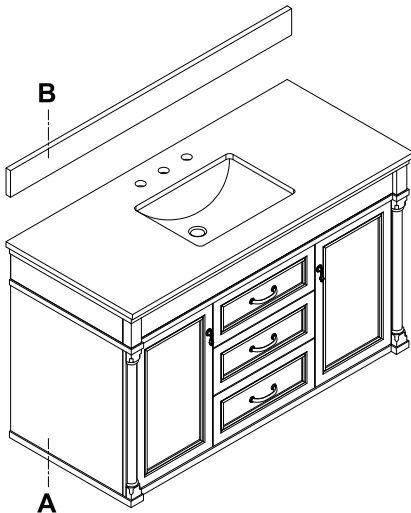
Para no dañar el armario lavado, evite quitar el lavabo de su base.

# 2 PREPARACIÓN

Herramientas necesarias(no están incluidas): sellador de silicona, destornillador Phillips.



# 3 PREENSAMBLE



## CONTENIDO DEL PAQUETE

| Parte | Descripción          | Cantidad |
|-------|----------------------|----------|
| A     | Vanidad con encimera | 1        |
| B     | Salpicadero          | 1        |
| C     | Pie                  | 4        |
| D     | Pie medio            | 1        |

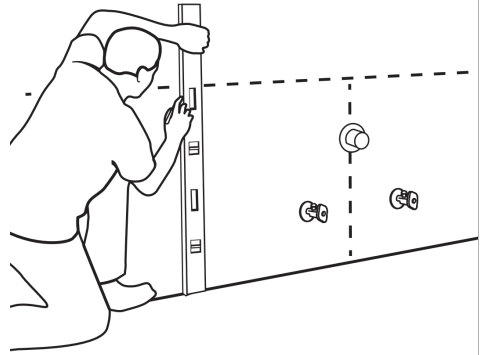
## 4 INSTALACIÓN

### 1 Coloque el armario lavabo en el lugar deseado

Asegúrese de que el armario lavabo esté bien pegado a la pared, teniendo en cuenta la ubicación de la fontanería.

Recordatorio: Compruebe la ubicación del desagüe antes de la instalación.

Instale el sifón (no incluido) antes de colocar el tocador contra la pared o de instalar la encimera.

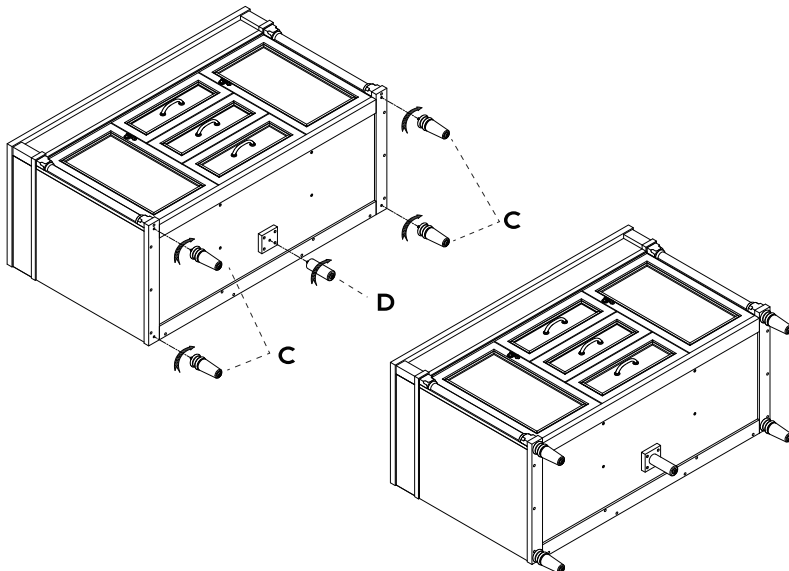


### 2 Instalar los pies / Pie medio

(1) Retire la caja de la parte de los pies del embalaje y déjela a un lado. Coloque el lavabo plano para instalar la parte (C) y (D).

(2) Alinee la parte (C/D) con el agujero para los pies en el lavabo y atornillela en el agujero. Repita este proceso para completar la instalación de los pies restantes del lavabo.

(3) Después de instalar los pies del lavabo, levante el lavabo y colóquelo en la posición predeterminada.



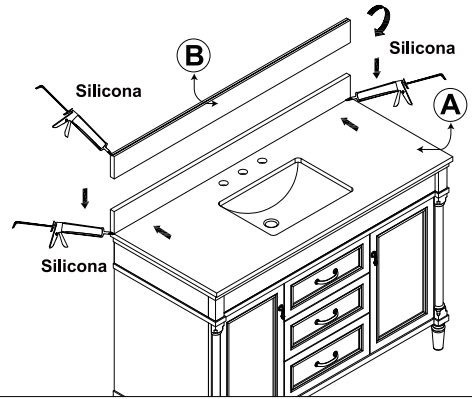
## 4 INSTALACIÓN

### 3 Instalar el protector contra salpicaduras

(1) Limpie todos los residuos del protector contra salpicaduras (B) antes de aplicar sellador de silicona transparente (no incluido).

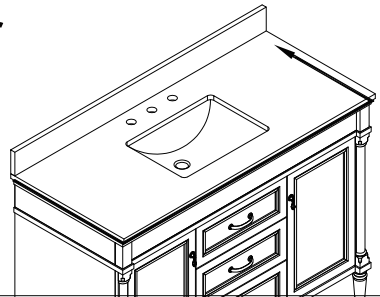
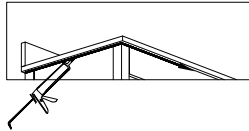
(2) Aplique unas gotas finas de sellador en el borde posterior e inferior sin pulir del protector contra salpicaduras (B).

(3) Coloque el protector contra salpicaduras centrado sobre la encimera del tocador con la parte posterior presionada firmemente contra la pared.



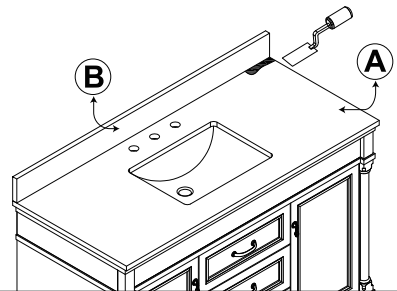
### 4 Sella la encimera del tocador

Aplique sellador de silicona a lo largo del borde debajo de la encimera del tocador, donde se une con la moldura superior del gabinete.



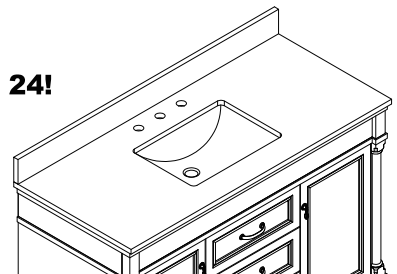
### 5 Completar el montaje

Limpie cualquier resto de silicona que se haya filtrado debajo de la encimera del tocador (A) y el protector contra salpicaduras (B) con una herramienta de acabado de masilla.



### 6 Secado

Instalación completa: deje que la silicona aplicada al tocador se seque durante 24 horas antes de usar.



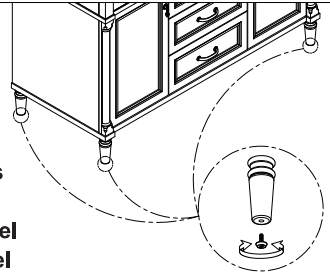
## 5 CÓMO AJUSTAR LOS NIVELADORES DE ALTURA (PIES)

### Ajuste los niveladores de altura (patas) (si corresponde)

Asegúrese de que el armario lavabo esté nivelada colocando un nivel (no incluido) en la encimera. Si se necesita ajustar, use niveladores de base ubicados debajo de cada pata.

\* TGire los niveladores en el sentido del reloj para bajar el armario, o gire los niveladores en el sentido contrario del reloj para subirlo.

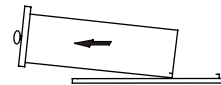
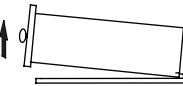
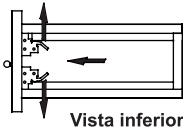
\* Ajuste hasta que la parte superior se nivele.



## 6 CÓMO AJUSTAR EL CAJÓN

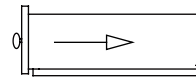
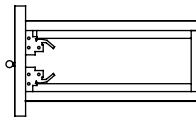
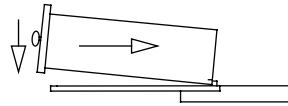
### Extracción del Cajón del Armario Lavabo

#### a Para Extraer el Cajón:



1. Saque el cajón hasta que los pasadores de bloqueo ubicados debajo del cajón sean fáciles de alcanzar.
2. Saque los pasadores de bloqueo ubicados debajo del cajón hacia los dos lados para liberar los pasadores.
3. Levante el cajón con el lado frontal.
4. Saque el cajón para retirarlo.

#### b Sustitución del Cajón:



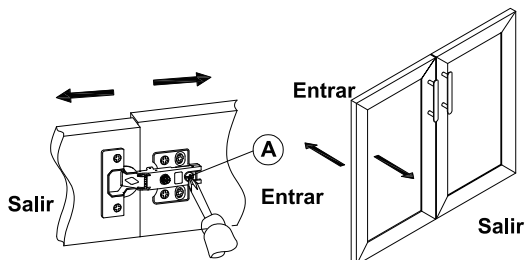
1. Alinee las guías del cajón con las guías de recepción.
2. Sujeta firmemente las guías de recepción e inserte las del cajón.
3. Empuje el cajón hacia dentro completamente.

# 7 CÓMO AJUSTAR LA POSICIÓN DE LA PUERTA

## Alineación de la Bisagra de la Puerta del Armario Lavabo

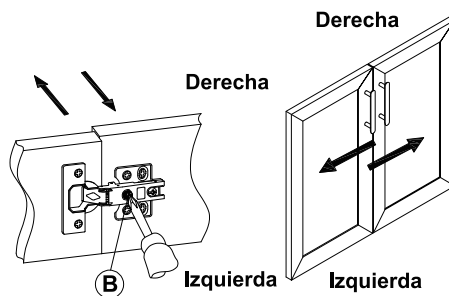
### a Ajustar entre las puertas y el armario

Para ajustar la entrada y salida frontal de la puerta en profundidad, gire el tornillo de ajuste (A).



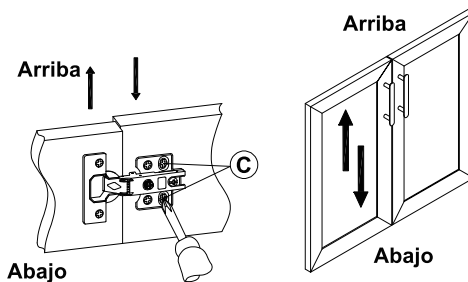
### b Ajustar el espacio entre las puertas

Para ajustar el frente de la puerta a la izquierda y a la derecha, gire el tornillo de ajuste (B).



### c Ajustar la altura de la puerta

Para ajustar la altura del frente de la puerta hacia arriba y hacia abajo, gire el tornillo de ajuste (C).



La alineación de la puerta se configura en la fábrica, pero podría haberse movido durante el tránsito. Si es necesario realizar un ajuste, siga las instrucciones proporcionadas en el cuadro anterior.

### **CUIDADO Y MANTENIMIENTO**

Limpie el armario lavabo con regularidad con una tela suave que no produzca pelusa o con un producto doméstico para limpiar el polvo.

- Puede limpiar el armario lavabo con un limpiador doméstico suave y no abrasivo.

Asegúrese de secar la madera inmediatamente con una tela suave o una toalla.

- La encimera diseñada se puede limpiar con agentes de limpieza estándar (venta por separado).

- Aleja el producto de la luz solar directa ya que puede dañar el acabado.

- Asegúrese de limpiar inmediatamente las manchas de vino tinto o soda dentro de los 30 minutos o la encimera se puede manchar.

### **GARANTÍA LIMITADA DE UN AÑO**

Este producto está garantizado al comprador original. Si hay una falla en esta unidad debido a defectos en el material o en la mano de obra, el fabricante reparará o reemplazará este artículo a nuestra discreción sin cargo. La garantía es nula si el producto se ensambló o se usa incorrectamente, está abusada con sobrecargo, alterado de cualquier forma o dañado debido a un accidente. La garantía no se puede transferir y no cubre astilladas, descamaciones, ralladuras, oxidación, abolladuras, u otros daños a la superficie del producto. El fabricante no es responsable por daños o pérdidas a consecuencia, accidentales, u de otro tipo o resultado del fallo del producto.