



Children Ride-on Sliding Car

Installation and Operation Instructions

Simulation car model

Slide on both feet

Storage box

Megaphone

***Maximum weight: 25KG**

IMPORTANT, RETAIN FOR FUTURE REFERENCE: READ CAREFULLY

ASSEMBLY INSTRUCTION

A x 1

Body

B x 1

Steering wheel

C x 1

Backrest

D x 1

Megaphone

Body



Backrest

Steering wheel

Product Specifications:

Suitable age: 18-60months

Maximum weight: 25kg

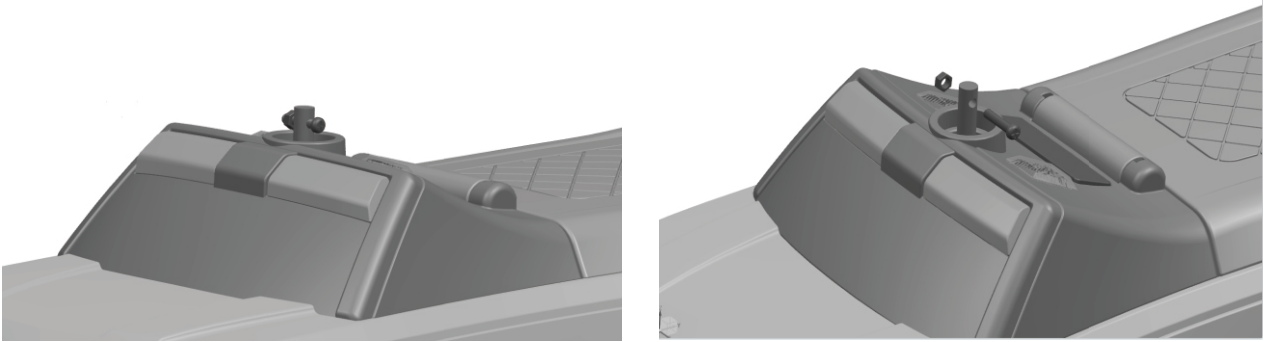
Car Size: 62*29*43cm

Battery specifications

- Never mix new, old or different types of batteries together.
- Never mistake positive and negative electrodes of a battery – this could lead to a short circuit.
- Do not charge non-rechargeable batteries.
- Place batteries into the right polarity.
- Only adults should charge and change batteries.
- Take batteries out of the product when charging.
- Take dead batteries out of the product – keep out the reach of children.

Install the steering wheel:

First remove the screw and nut from the steering rod, attach the steering wheel to the steering rod and secure it with the screw and nut.



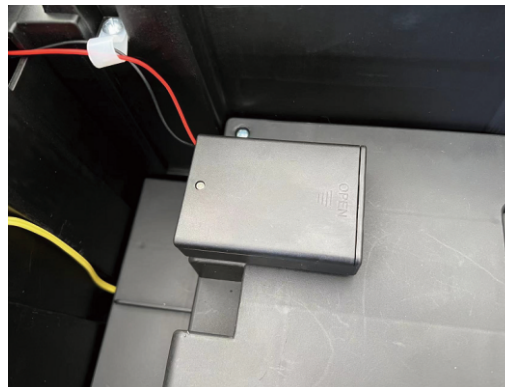
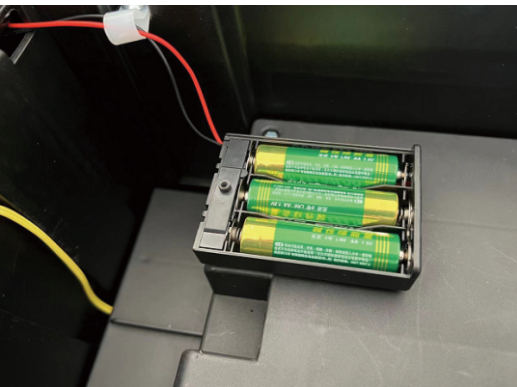
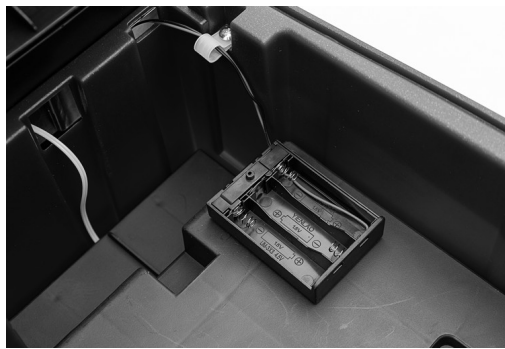
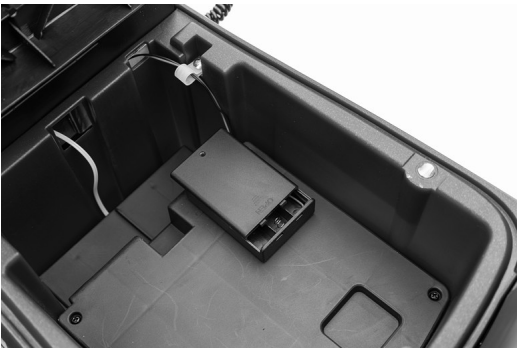
Install the backrest:

Clamp the backrest down against the bayonet at the rear of the car.



Install the batteries:

Open the seat, open the cover of battery box, install 3AA batteries(1.5V, not provided), pay attention to the positive and negative terminals of the batteries, cover the battery box, cover the seat and lock it.



Function:

Connect the megaphone, press the red button with your finger, and speak by pointing your mouth at the megaphone.



WARNING

- This product must be assembled by an adult.
- When unassembled, this product contains small and sharp parts – keep out the reach of small children.
- Do not use in traffic.
- This product is not to be used by children under three years of age.
- The seatbelt must be worn when using this product.
- Adult supervision is required when using this product.
- Battery must be charged by an adult. Charge the product before its first use.
- Keep packaging out the reach of children to avoid suffocation.
- Only use parts provided by the manufacturer.
- Ensure children do not play with the charger.

Note:

- Do not use in congested streets, roads, slopes or near drains.
- Do not change the circuit or add electrical devices to the product.
- Do not use the remote control in rain. Keep the car away from water and other liquids to avoid damage.
- The maximum load is 25kg – this product can be used by one child at a time.
- Ensure the power is switched off when not in use. Remove the battery connector when it has not been used for a while.
- Before using and charging, check the plug and other parts for any damage.

Maintenance

- Before using, check the wiring, plug, shell and other parts, ensuring there is no damage.
- When using after a long time, ensure the iron castings are lubricated to avoid rust. When storing, place the product on a flat surface, ensuring it's out of direct sunlight. Keep the product indoors or cover with a water-resistant cloth.
- Keep the product away from stoves, ovens and heaters to avoid plastic from thawing.
- Clean its surface with a dry cloth. Clean plastic parts with non-wax furniture polish.
- Do not clean plastic parts with chemical solutions. Do not clean the car with water.
- Do not drive in wet weather – this could damage the generator, circuit system or battery.
- When not in use, ensure the power is off – the switch should be on 'STOP' or 'OFF'.
- Do not use a fuse that does not conform with the agreed specifications.
- Do not make any modifications to this product or circuit system. Any damages must be fixed by a professional or under the guidance of a professional.

370-219V00



Voiture Électrique pour Enfants

Instructions d'installation et d'utilisation

Modèle de voiture de simulation

Glisser sur les deux pieds

Boîte de rangement

Mégaphone

*Poids max : 25 kg.

IMPORTANT : A LIRE ATTENTIVEMENT ET À CONSERVER POUR CONSULTATION ULTÉRIEURE.

INSTRUCTIONS D'ASSEMBLAGE

A x 1



Carrosserie

B x 1



Volant

C x 1



Dossier

D x 1



Mégaphone

Mégaphone



Dossier

Volant

Spécifications du produit :

Âge approprié : 18-60 Mois

Poids maximum : 25kg

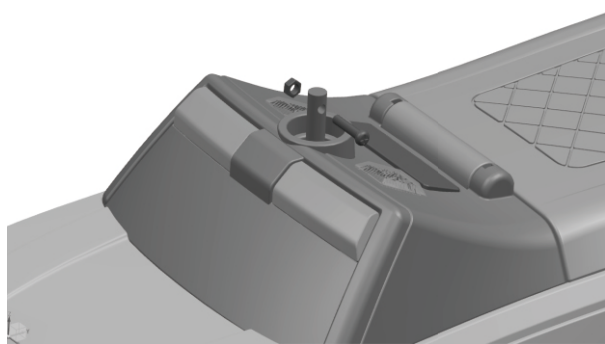
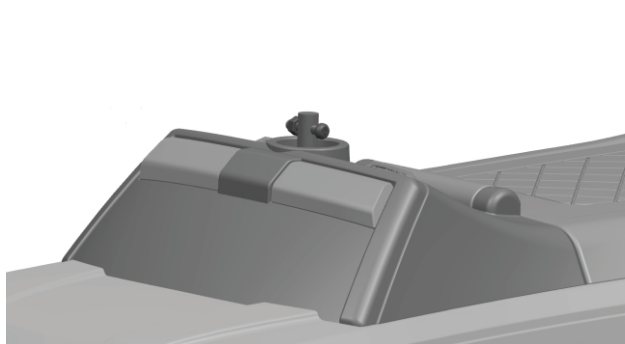
Taille de la voiture : 62*29*43cm

Spécifications des piles

- Ne mélangez jamais de nouveaux, anciens ou différents types de piles.
- Ne confondez jamais les électrodes positives et négatives d'une pile – cela pourrait entraîner un court-circuit.
- Ne chargez pas les piles non rechargeables.
- Placez les piles dans la bonne polarité.
- Seuls les adultes sont autorisés à charger et à changer les piles.
- Retirez les piles du produit lors de la charge.
- Retirez les piles usagées du produit – gardez-les hors de la portée des enfants.

Fixation du volant :

Retirez d'abord la vis et l'écrou de la colonne de direction, fixez le volant sur la colonne de direction et fixez-la avec la vis et l'écrou.



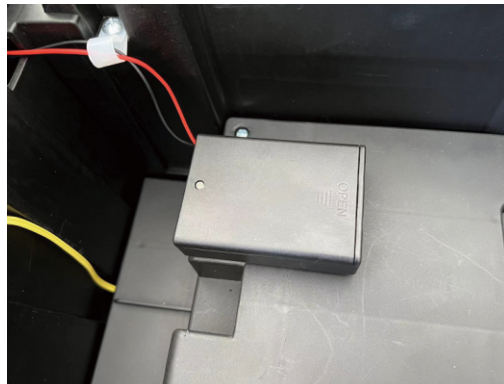
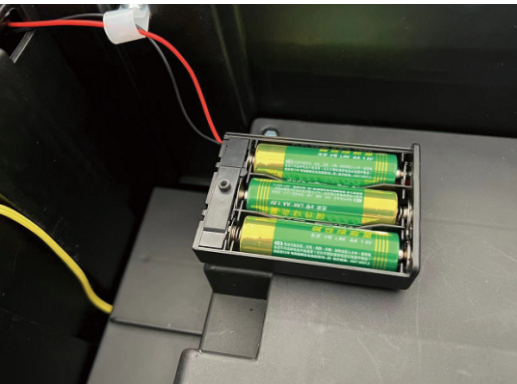
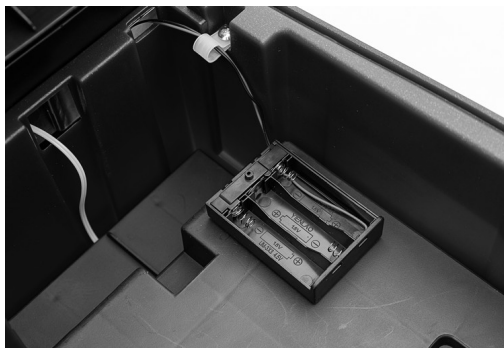
Fixation du dossier :

Serrez le dossier contre la baïonnette à l'arrière de la voiture.



Fixation des piles :

Ouvrez le siège, ouvrez le couvercle du boîtier des piles, installez des piles 3AA (1,5 V, non fournies), faites attention aux bornes positives et négatives des piles, couvrez le couvercle des piles, couvrez le siège et verrouillez-le.



Fonction:

Connectez le mégaphone, appuyez sur le bouton rouge avec votre doigt, et parlez en pointant votre bouche vers le mégaphone.



AVERTISSEMENT

- Ce produit doit être assemblé par un adulte.
- Lorsque ce produit n'est pas monté, il contient des pièces petites et tranchantes – gardez-les hors de portée des jeunes enfants.
- Ne pas utiliser dans la circulation.
- Ce produit ne doit pas être utilisé par les enfants de moins de trois ans.
- La ceinture de sécurité doit être portée lors de l'utilisation de ce produit.
- La surveillance d'un adulte est requise lors de l'utilisation de ce produit.
- La batterie doit être chargée par un adulte. Chargez le produit avant sa première utilisation.
- Gardez les emballages hors de la portée des enfants pour éviter toute suffocation.
- N'utilisez que des pièces fournies par le fabricant.
- Veillez à ce que les enfants ne jouent pas avec le chargeur.

Note :

- N'utilisez pas ce véhicule dans les rues encombrées, les routes, les pentes ou près des égouts.
- Ne modifiez pas le circuit et n'ajoutez pas d'appareils électriques au produit.
- N'utilisez pas la télécommande sous la pluie. Tenez-la à l'écart de l'eau et d'autres liquides pour éviter tout dommage.
- La charge maximale est de 25 kg – ce produit ne peut être utilisé que par un enfant à la fois.
- Veillez à ce que l'alimentation soit débranchée lorsqu'elle n'est pas utilisée. Retirez le connecteur de la batterie lorsqu'il n'a pas été utilisé pendant un certain temps.
- Avant l'utilisation et la charge, vérifiez si la fiche et les autres pièces ne sont pas endommagées.

Entretien

- Avant l'utilisation, vérifiez le câblage, la fiche, la coque et les autres pièces, en vous assurant qu'il n'y a pas de dommages.
- Lors d'une utilisation après une longue période, veillez à ce que les pièces moulées en fonte soient lubrifiées pour éviter la rouille.

Lors du stockage, placez le produit sur une surface plane et à l'abri de la lumière directe du soleil.

Gardez le produit à l'intérieur ou couvrez-le d'un chiffon résistant à l'eau.

- Tenez le produit à l'écart des cuisinières, des fours et des appareils de chauffage pour éviter que le plastique ne dégèle.
- Nettoyez sa surface avec un chiffon sec. Nettoyez les pièces en plastique avec du vernis à meubles sans cire.
- Ne nettoyez pas les pièces en plastique avec des solutions chimiques. Ne nettoyez pas la voiture avec de l'eau.
- Ne conduisez pas par temps humide – cela pourrait endommager le générateur, le système de circuit ou la batterie.
- Lorsqu'il n'est pas utilisé, assurez-vous que l'alimentation est coupée - l'interrupteur doit être sur « ARRÊT » ou « HORS TENSION ».
- N'utilisez pas un fusible qui n'est pas conforme aux spécifications convenues.
- N'apportez aucune modification à ce produit ou à ce système de circuit. Tout dommage doit être réparé par un professionnel ou sous la direction d'un professionnel.

