

Assembly Instructions Instructions de montage Instrucciones de armado

Hanging Nightstand Table de chevet suspendue Mesa de noche colgante

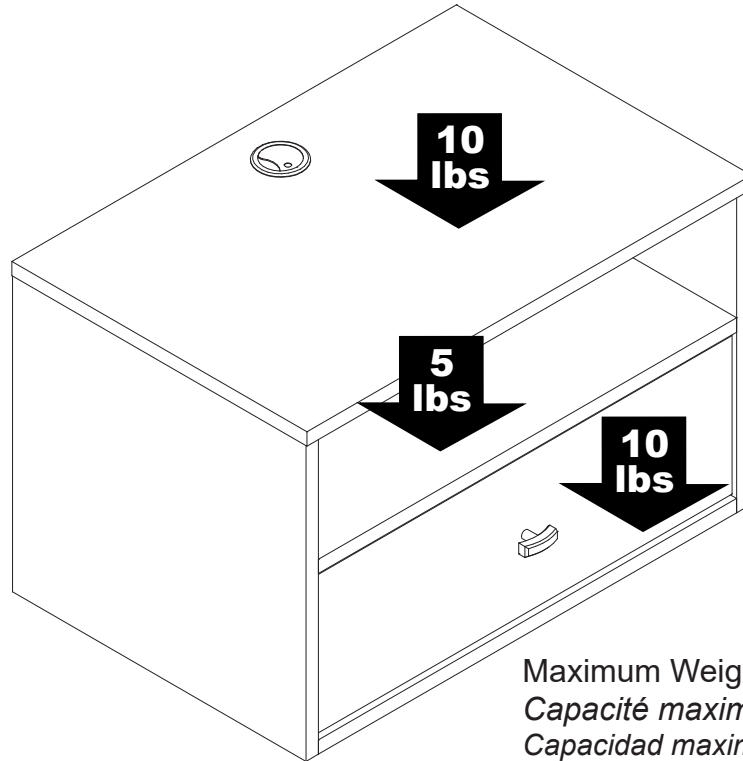
Model / Modèle / Modelo # DBW-1411-1



Scan the QR code to view an installation video for this product

Scannez le QR code pour afficher une vidéo d'installation pour ce produit

Puede ver un video de ayuda para la instalación de este producto escaneado el código QR



Maximum Weight Capacity: 25 lbs
Capacité maximum: 25 livres
Capacidad maxima: 25 de libras

CONTACT US FIRST



WEBSITE

www.prepacmfg.com/content/replacement-part-order
Complete our easy to use order form



BY EMAIL

parts@prepacmfg.com



BY PHONE

1-877-PREPAC1 (1-877-773-7221)

Mon - Fri: 7am - 4pm PST / 10am - 7pm EST

- If you have received a damaged or defective part
- If you are missing hardware or parts
- For help with assembly

Replacement parts will leave our facility within two business days via UPS ground or mail. Please note: shipping times will vary depending on location.

Before you call please:

- 1) Record the following information from the shipping label on the outside of the box. You will need it for warranty purposes:
 - Ship To Name
 - Sales Order Number
- 2) Note the product model number.
- 3) Review the contents of your shipment to determine what you are missing.

Option de service en ligne

Complétez le formulaire *Commande de Pièces de Rechange* disponible dans la section *Soutien à la clientèle* de notre site web : www.prepacmfg.com

- Si vous avez reçu une pièce endommagée ou défectueuse
- Si vous manquez la quincaillerie ou les pièces

Les pièces de rechange quitteront notre installation dans deux jours ouvrables via UPS par terre ou le courrier. Notez s'il vous plaît que les temps d'expédition varieront selon l'emplacement.

Pour parler avec quelqu'un en français, s'il vous plaît contacter votre détaillant.

Opción de servicio en línea

- Si usted ha recibido una parte dañada o defectuosa, o
- Si falta alguna parte o componente

Complete la forma para solicitud de piezas de remplazo en la sección de soporte al cliente en nuestra página web www.prepacmfg.com

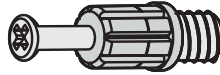
O envíenos sus preguntas al correo parts@prepacmfg.com

Para solicitar ayuda en español por favor contacte su distribuidor.

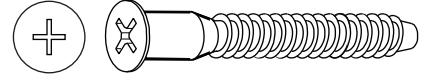
Las piezas de recambio dejarán nuestras instalaciones dentro de dos días hábiles via UPS correo terrestre. Por favor note que el tiempo de transporte variara según la ubicación.



Large Zinc Cam (14)
Ferrure en zinc grand
Tuercas de fijación grande de zinc
RM-0103



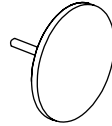
24mm Green Twister Dowel (14)
Goujon de torsion vert 24mm
Clavija verde giratoria 24mm
RM-0501



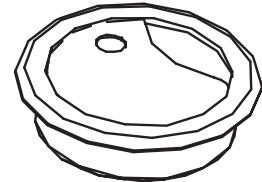
Confirmat Screw (2)
Vis d'assemblage Confirmat
Tornillos Confirmat
RM-0001



Wood Dowel (2)
Goujons de bois
Clavija de madera
RM-0069

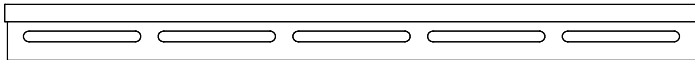


18mm Cam Cover Cap (4)
Capuchons de cames 18mm
Cubierta de tuercas 18mm
RM-0802-W white / blanc / blanco
RM-0802-B black / noir / negro
RM-0802-E cherry / cerisier / cereza
RM-0802-D gray / gris

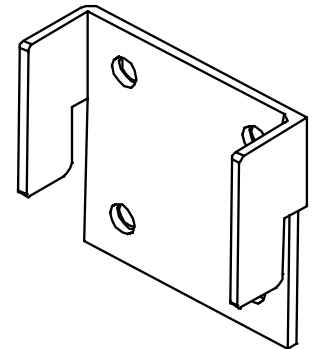


Round Grommet (1)
Passe-fil rond noir
Ojal negro redondo
RM-0885-W white / blanc / blanco
RM-0885 black / noir / negro

Hardware / Quincaillerie / Piezas de Conexión



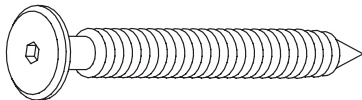
Metal Wall Mounting Rail (1)
Rail métallique de suspension
Riel metálico de suspensión
RM-8008



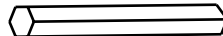
Double Rail Hook (2)
Crochets de suspension double
Gancho de suspensión doble
RM-0937



Allen Key (1)
Clé Allen
Allen key
RM-0313



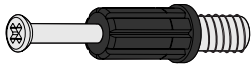
3" Wood Screw (2)
Vis à bois 3 pouces
Tornillo para madera de 3 pulgadas
RM-0835



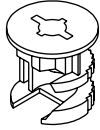
Straight Hex Bit
Mèche droite hexagonale
Broca hexagonal recta
RM-0923



Drawer Slide Screw (8)
Vis pour coulisse de tiroir
Tornillos para rieles de cajón
RM-0074



34mm Black Twister Dowel (4)
Goujon de torsion noir 34mm
Clavija negro giratoria 34mm
RM-0500



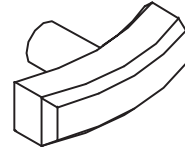
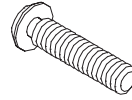
12mm Zinc Cam (4)
Ferrure en zinc 12mm
Tuercas de fijación 12mm
pequeña de zinc 12mm
RM-0715



Drawer Slide Screw (8)
Vis pour coulisse de tiroir
Tornillos para rieles de cajón
RM-0074



#8 - 1 1/2" Screws (4)
Vis no.8 - 1 1/2 po.
Tornillo de 1 1/2"
RM-0504



Antique English Knob & Screw (1)
Poignée "anglais antique" et vis
Perilla de "Ingles antiguo" y tornillo
RM-0875

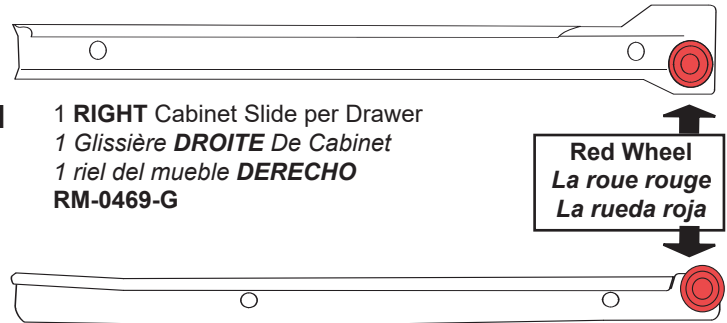
Drawer Slide Set / Le jeu de glissières du tiroir / El juego de rieles de cajón



Blue Wheel
La roue bleu
La rueda azul

1 LEFT Cabinet Slide per Drawer
1 Glissière **GAUCHE** De Cabinet
1 riel del mueble **IZQUIERDO**
RM-0469-G

x1



Red Wheel
La roue rouge
La rueda roja

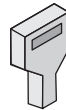
1 RIGHT Cabinet Slide per Drawer
1 Glissière **DROITE** De Cabinet
1 riel del mueble **DERECHO**
RM-0469-G

x1

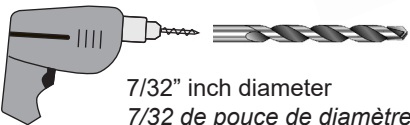
1 LEFT Drawer Slide per Drawer
1 Glissière **GAUCHE** de tiroir par tiroir
1 riel de cajón **IZQUIERDO**
RM-0469-G

1 RIGHT Drawer Slide per Drawer
1 Glissière **DROITE** de tiroir par tiroir
1 riel de cajón **DERECHO**
RM-0469-G

Required Tools / Outils requis / Herramientas necesarias



Stud Finder
Détecteur de montant
Detector de travesaños



7/32" inch diameter
7/32 de pouce de diamètre
7/32 pulgadas de diametro



(3/16th size can also be used)
(3/16^{ème} taille peut également être utilisé
(3/16 tamaño pueden también ser usados)



ONLINE HELP

To see how-to videos, go to the Product Support page on our website:
www.prepacmfg.com/content/assembly

L'AIDE EN LIGNE

Pour visionner les vidéo (en anglais) décrivant l'installation, consultez la page de "Product Support" sur notre site web :

www.prepacmfg.com/content/assembly

AYUDA EN LINEA

Para ver videos de ayuda (en inglés), dirijase a la sección "Product Support" en nuestra pagina web:

www.prepacmfg.com/content/assembly

Estimated Assembly Time:

Temps estimé de montage:

Tiempo estimado de armado:

60 minutes

ONLINE HELP

Go to the Product Support page on our website:

L'AIDE EN LIGNE

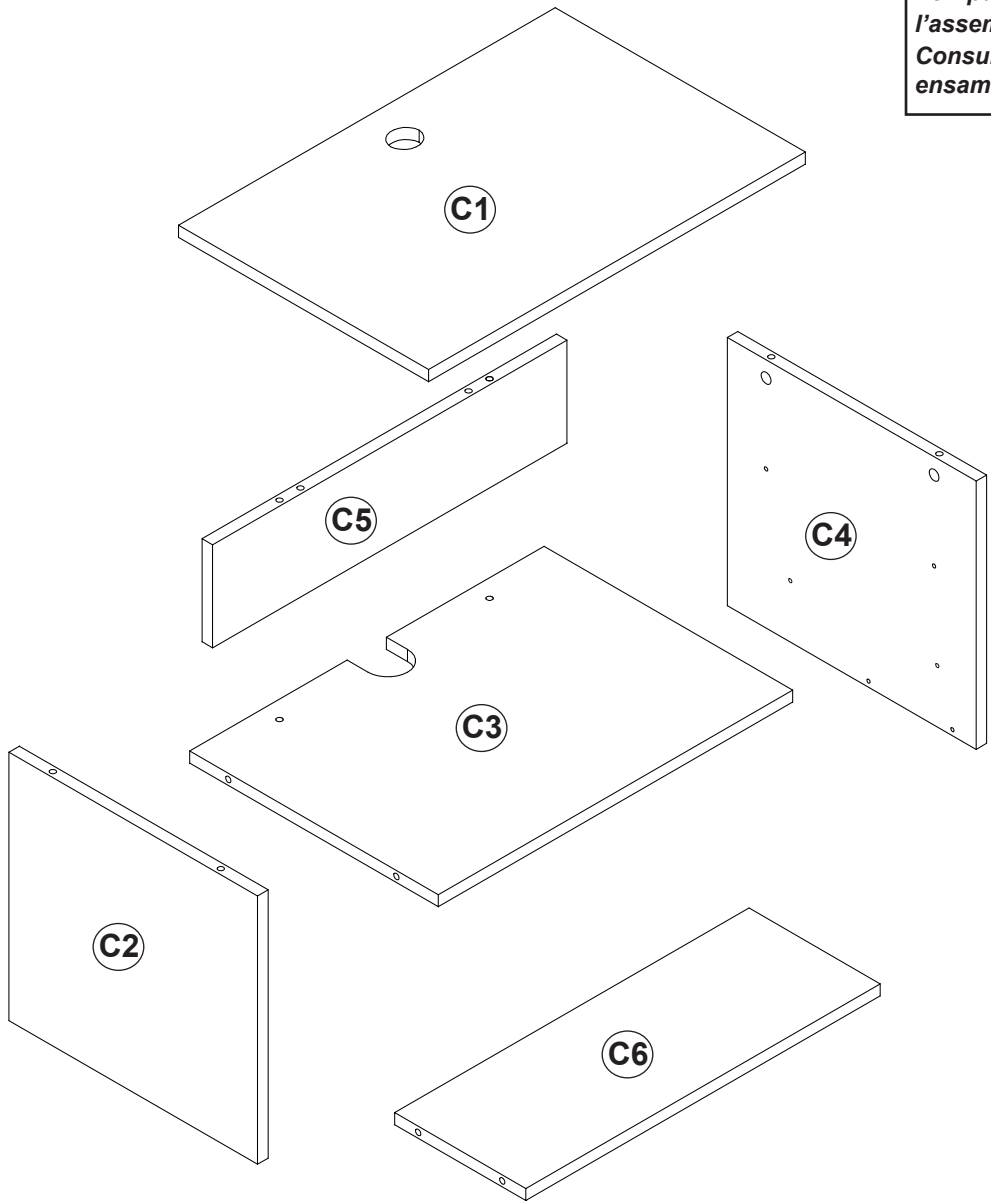
Consultez la page de "Product Support" sur notre site web :

AYUDA EN LINEA

Dirijase a la sección "Product Support" en nuestra pagina web:

www.prepacmfg.com/content/assembly
"How to Attach Drawer Glides"

See page 12 for Drawer Parts & Assembly
 Voir page 12 pour les pièces et
 l'assemblage des tiroirs
 Consulte la página 12 para piezas y
 ensamblaje de cajones



C1

Top (1)
 Dessus
 Superior
TP-10157-W white
TP-10157-B black
TP-10157-CN cherry
TP-10157-D drifted gray

C2

Left Side (1)
 Côté gauche
 Lado izquierdo
SL-10154-W white
SL-10154-B black
SL-10154-CN cherry
SL-10154-D drifted gray

C3

Fixed Shelf (1)
 Étagère fixe
 Estantes fijo
SH-10118-W white
SH-10118-B black
SH-10118-CN cherry
SH-10118-D drifted gray

C4

Right Side (1)
 Côté droit
 Lado derecho
SR-10154-W white
SR-10154-B black
SR-10154-CN cherry
SR-10154-D drifted gray

C5

Back Support (1)
 Dos
 Respaldo
BK-10055-W white
BK-10055-B black
BK-10055-CN cherry
BK-10055-D drifted gray

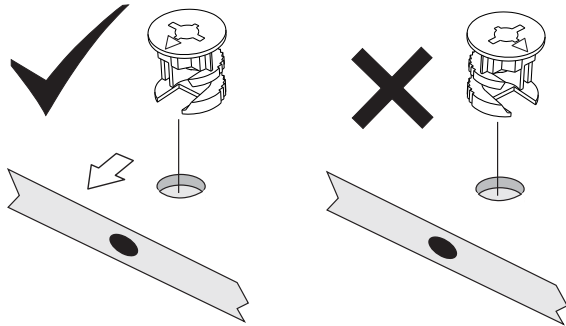
C6

Bottom Stabilizer (1)
 Stabilisateur inférieur
 Estabilizador inferior
ST-10145-W white
ST-10145-B black
ST-10145-CN cherry
ST-10145-D drifted gray

<p>Part numbers are for reference only. Product parts are not labeled.</p>	<p>Les numéros de pièce sont à titre de référence seulement. Les pièces du produit ne sont pas étiquetées.</p>	<p>Los números de pieza son sólo de referencia. Las piezas del producto no están etiquetadas.</p>
---	---	--

Assembly Tip / Conseil de montage / Consejo de montaje

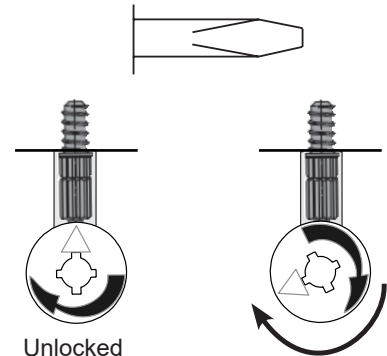
Cam and connector hardware / Quincaillerie ferrure et connecteur / Piezas a tuerca de fijacion y clavija



Make sure arrow on cam faces hole for connecting bolt
Assurez-vous que la flèche sur le ferrure fait face au trou pour le boulon de connexion
Asegúrese de que la flecha en la tuerca esté orientada hacia el orificio para conectar la clavija

b

Lock the Cams
Serrez les ferrures
Asegure las tuerca de fijación

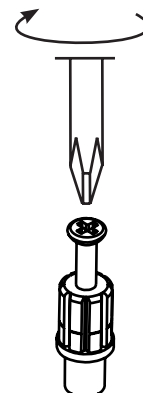
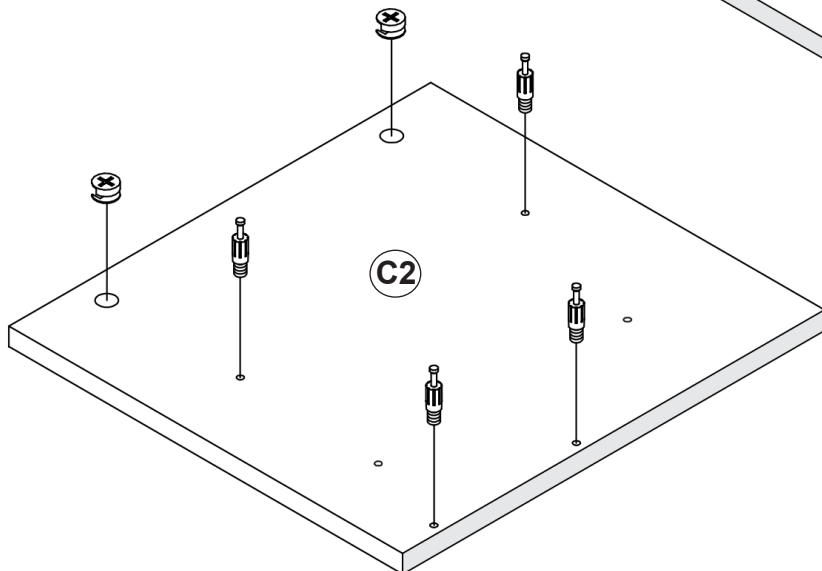
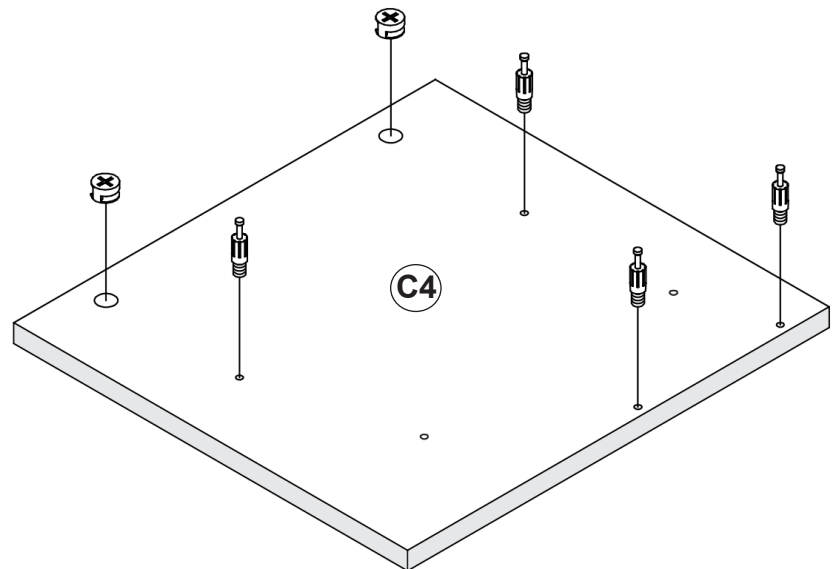
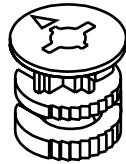


Unlocked
deverrouillé
abierta

Locked: Turn 210°
Verrouillé: tournez 210°
Cerrada: gire 210 grados

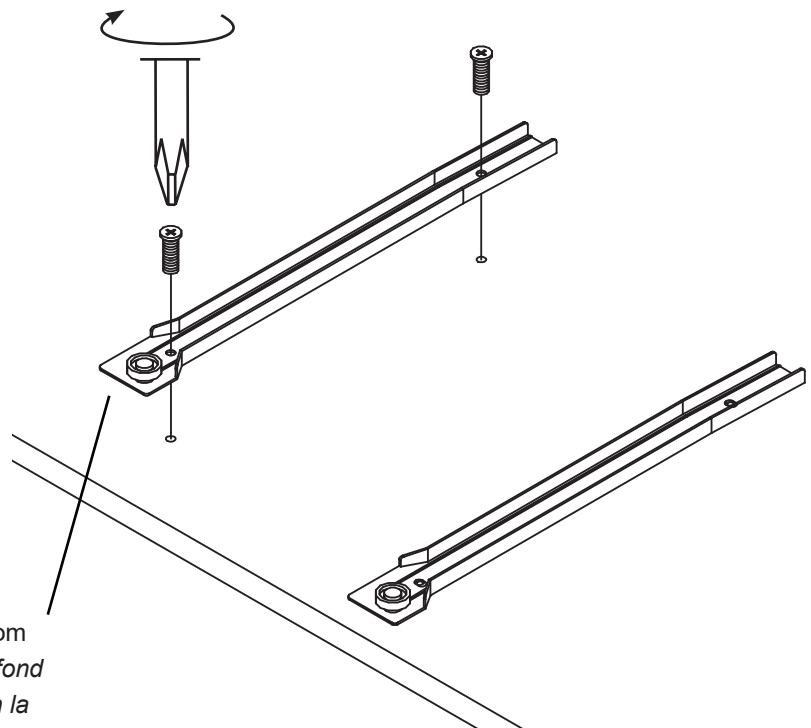
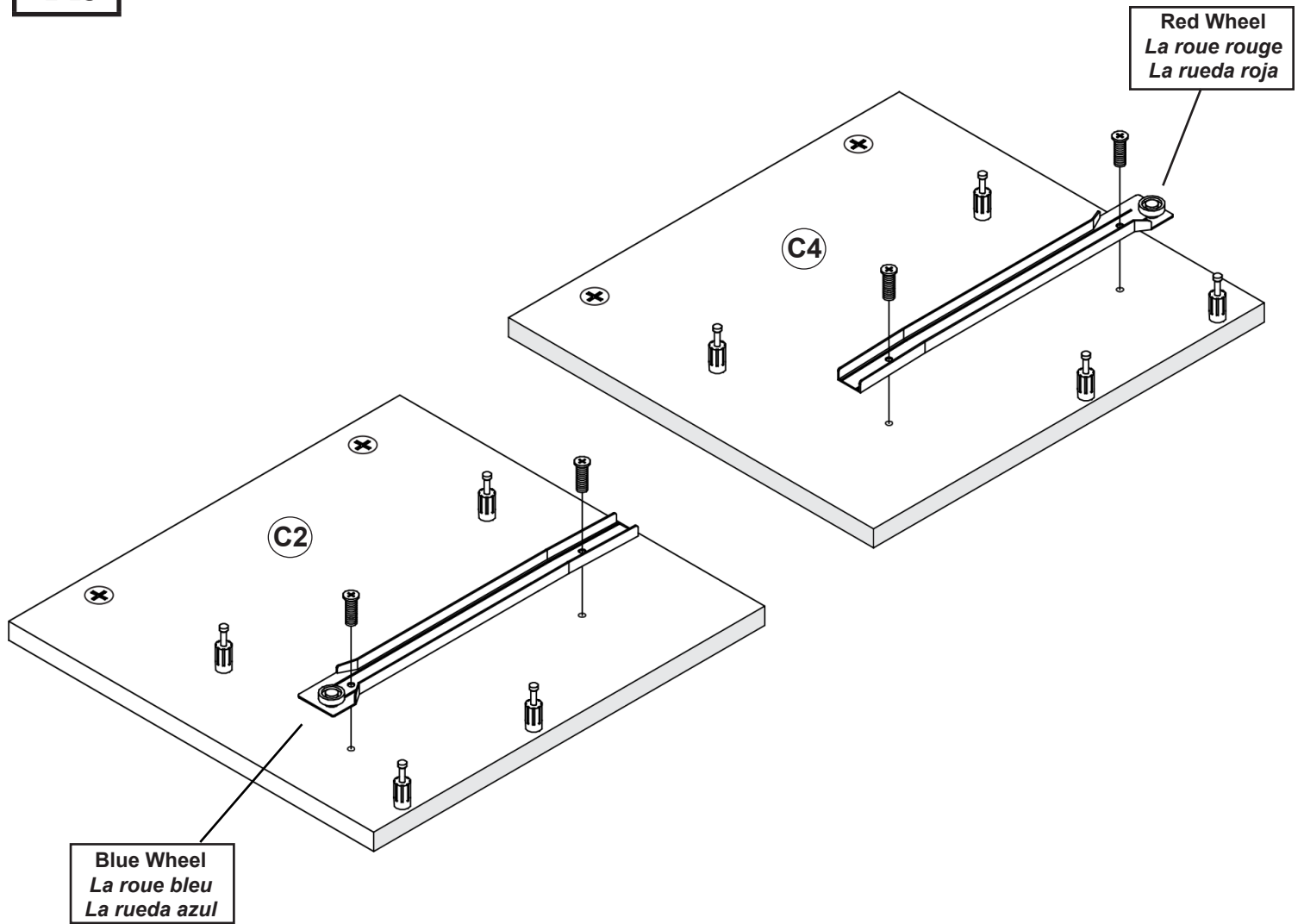
1a

x 4
Large Zinc Cam
Ferrure en zinc grand
Tuercas de fijación grande de zinc



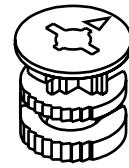
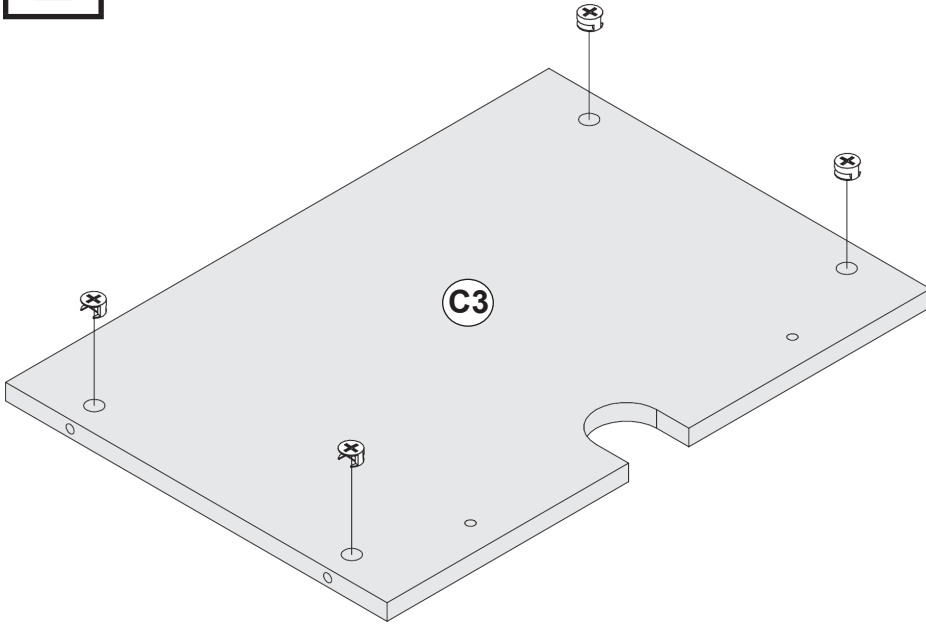
x 8
24mm Green Twister Dowel
Goujon de torsion vert 24mm
Clavija verde giratoria 24mm

1b



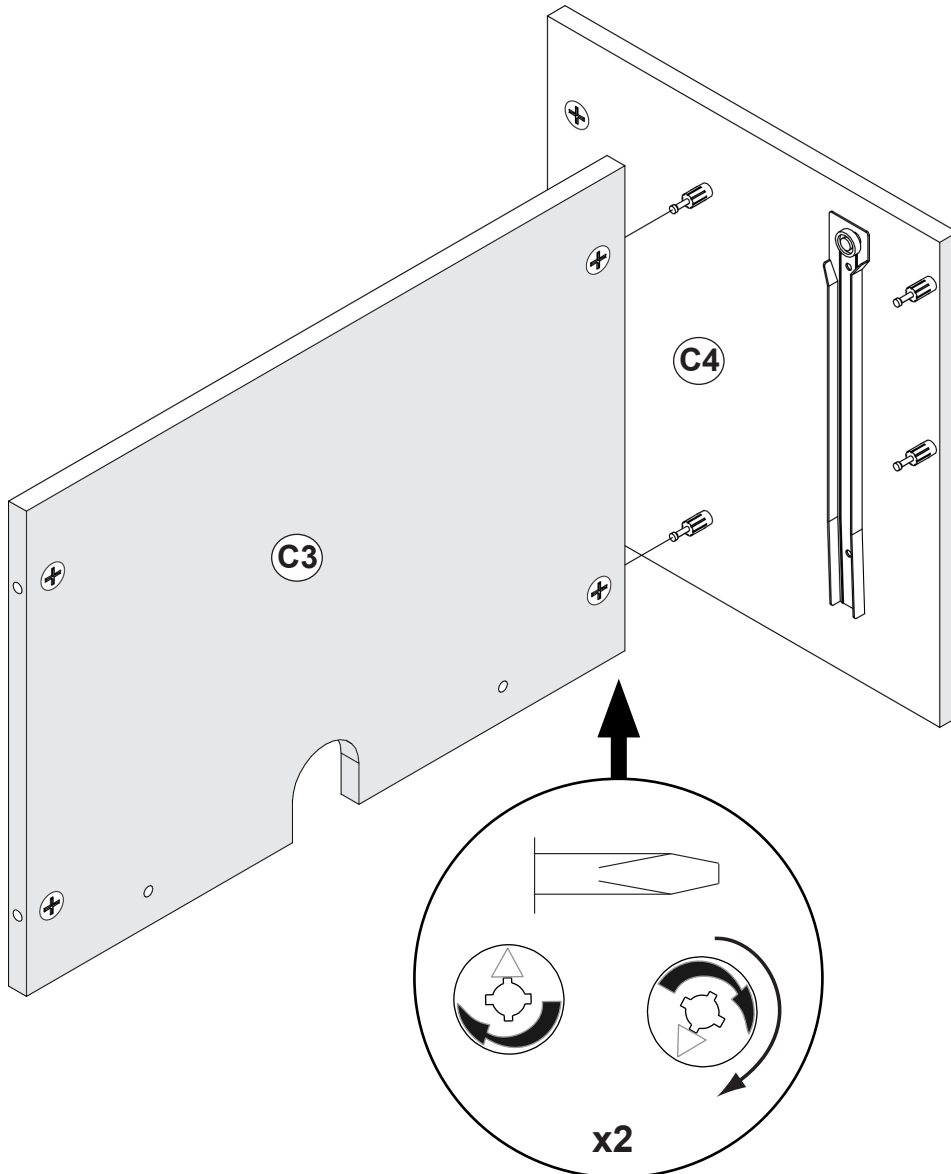
Position glide with wheel to the front and the bottom
Placez le glissement avec la roue à l'avant et au fond
Posicione el riel de deslizamiento con la rueda en la parte delantera y la parte inferior

2

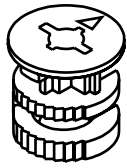


x 4
Large Zinc Cam
Ferrure en zinc grand
Tuercas de fijación
grande de zinc

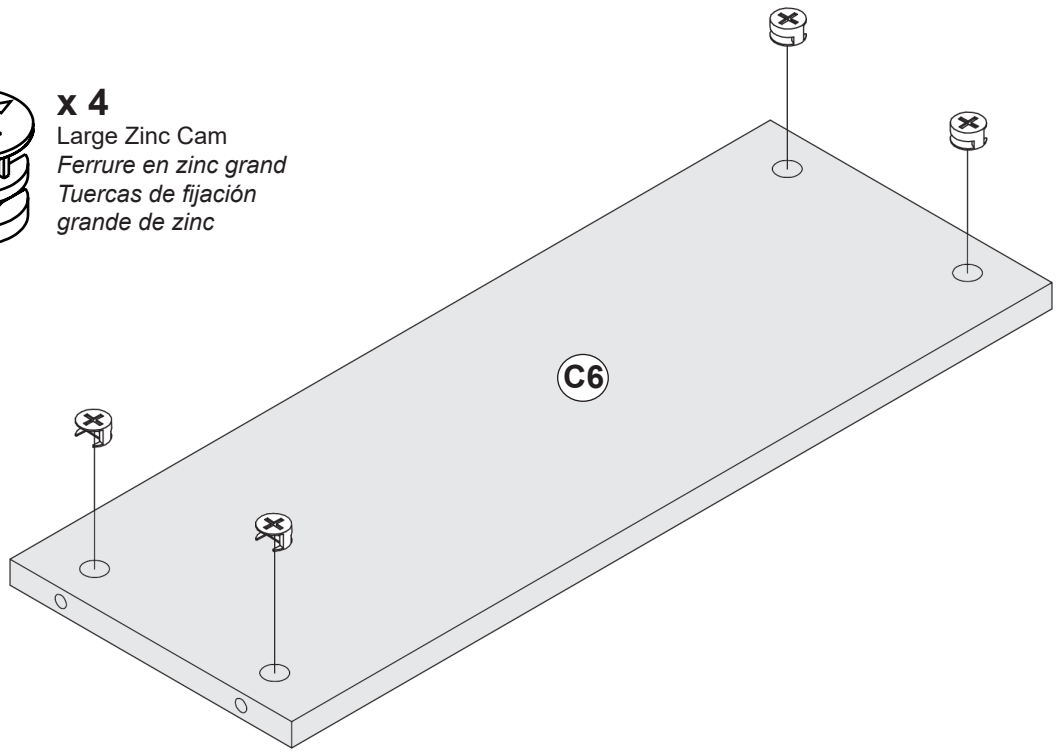
3



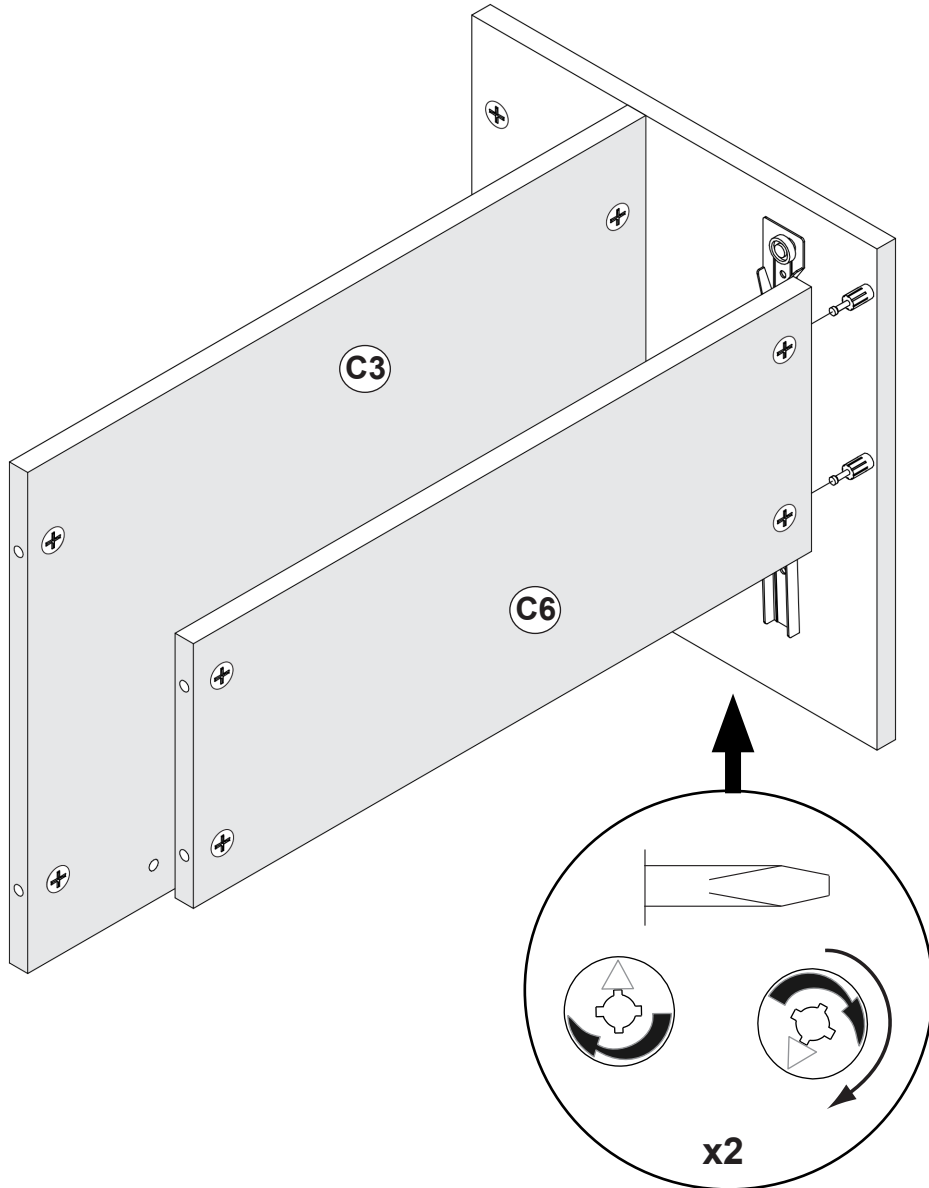
4



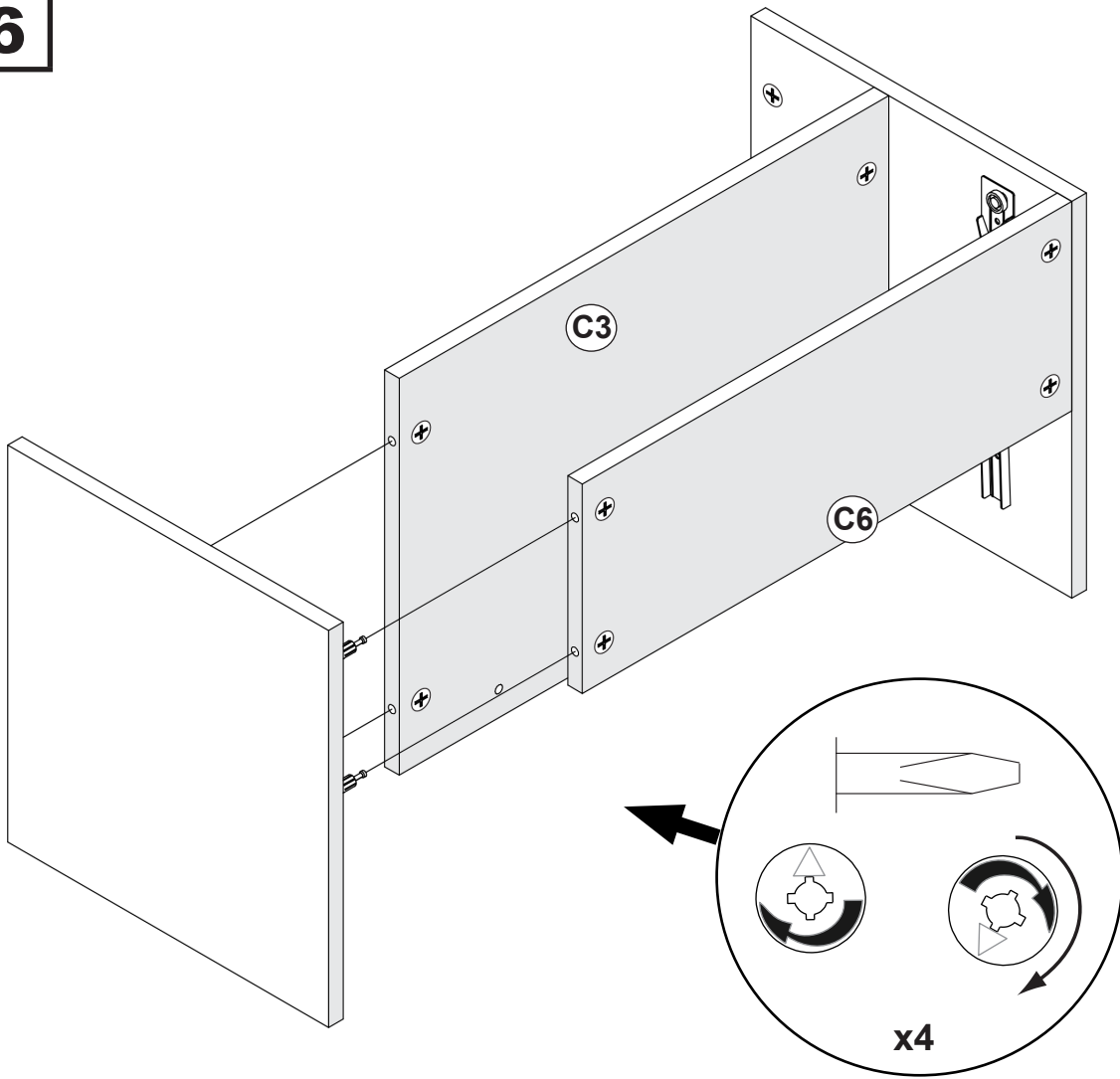
x 4
Large Zinc Cam
Ferrure en zinc grand
Tuercas de fijación
grande de zinc



5

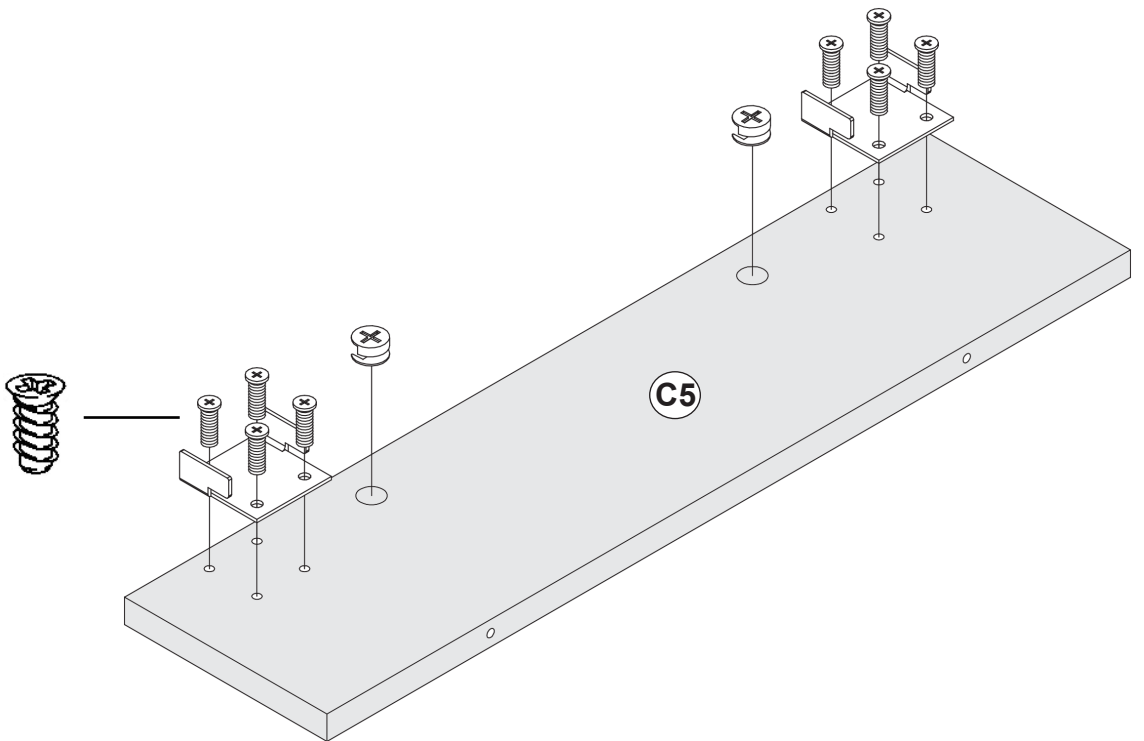


6

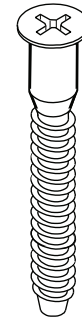
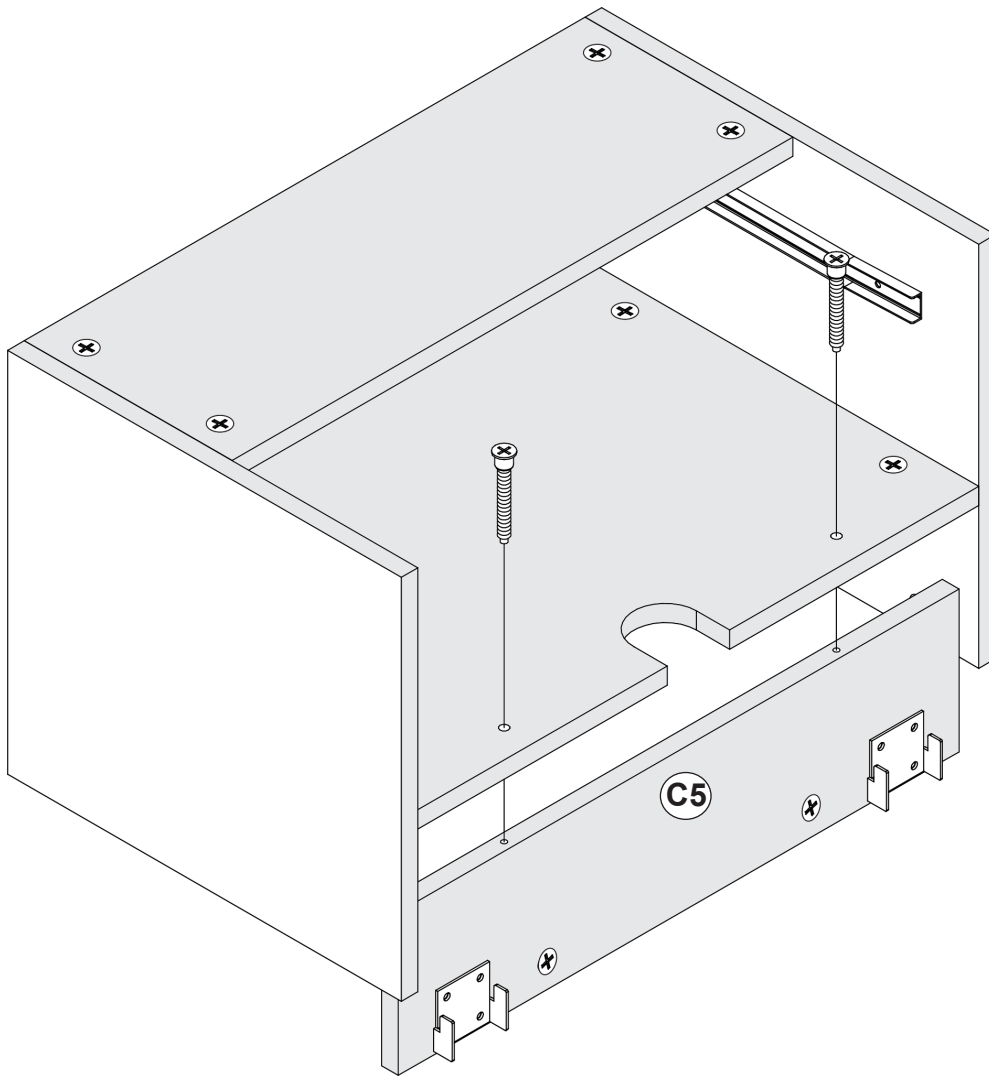


7

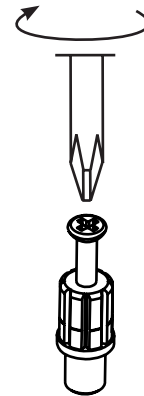
x 8
Drawer Slide Screw
Vis pour coulisse de tiroir
Tornillos para rieles de cajón



8

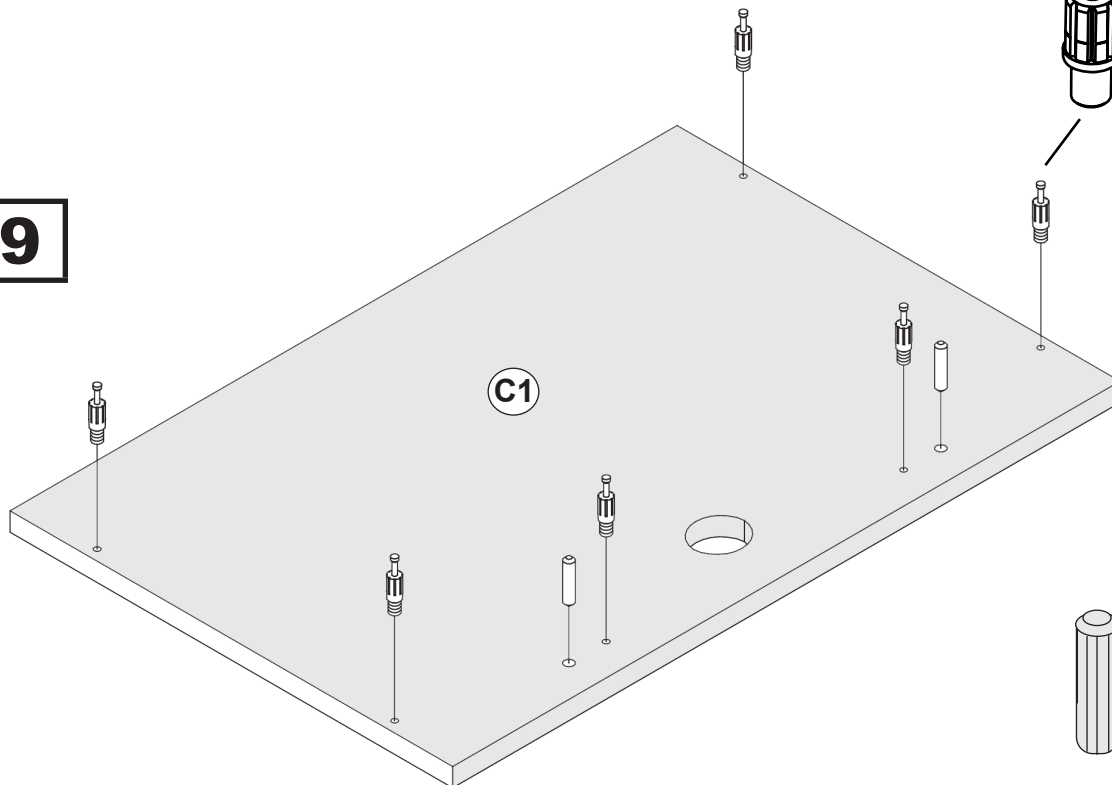


x 2
Confirmat Screw
Vis d'assemblage Confirmat
Tornillos Confirmat



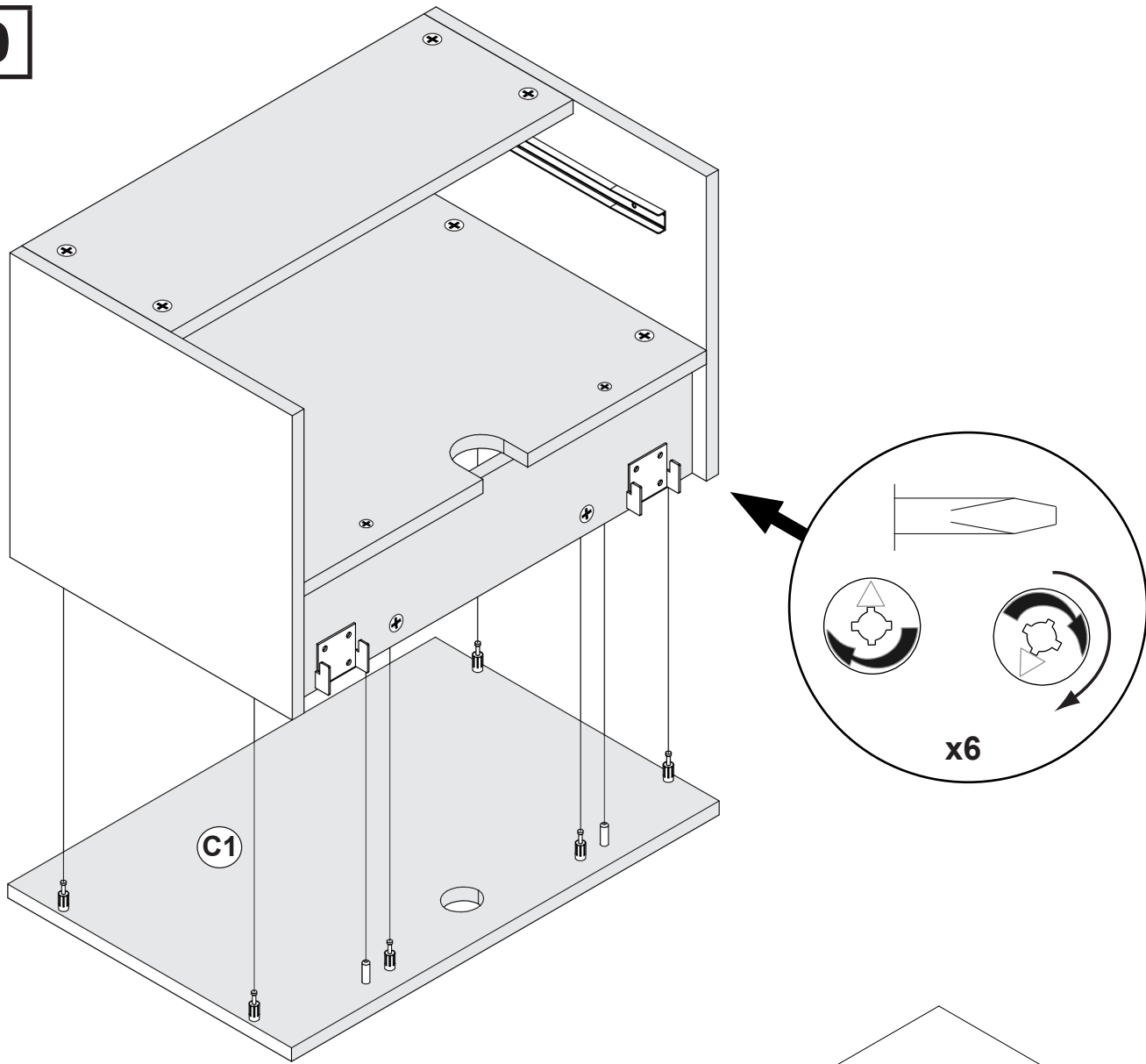
x 6
24mm Green Twister Dowel
Goujon de torsion vert 24mm
Clavija verde giratoria 24mm

9

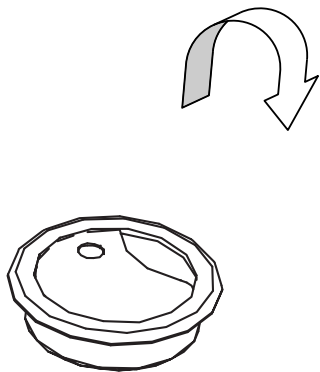


x 2
Wood Dowel
Goujons de bois
Clavija de madera

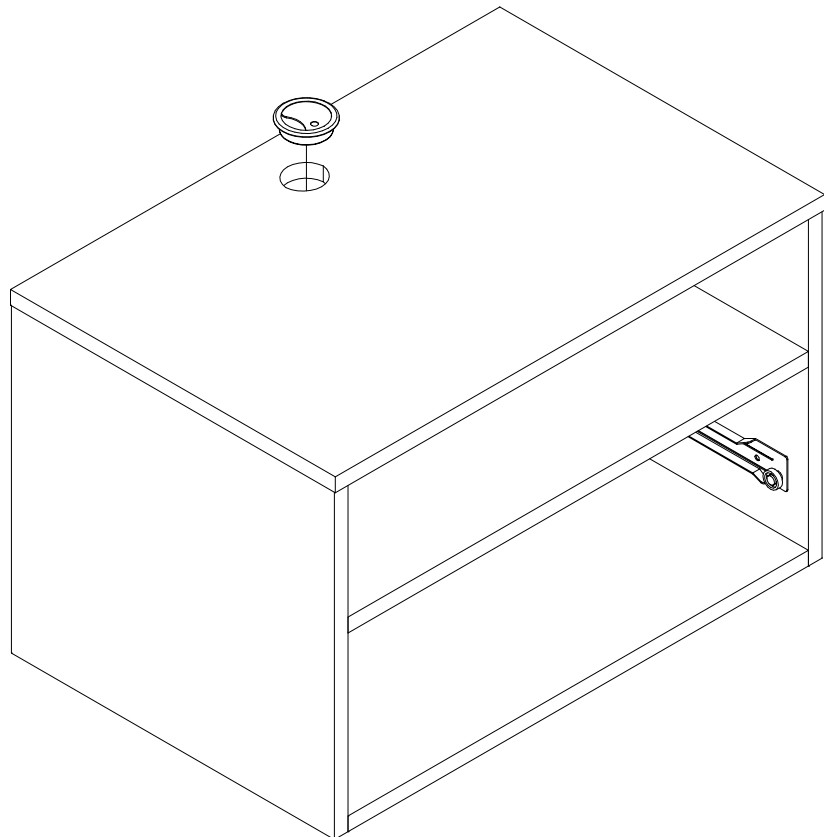
10



11



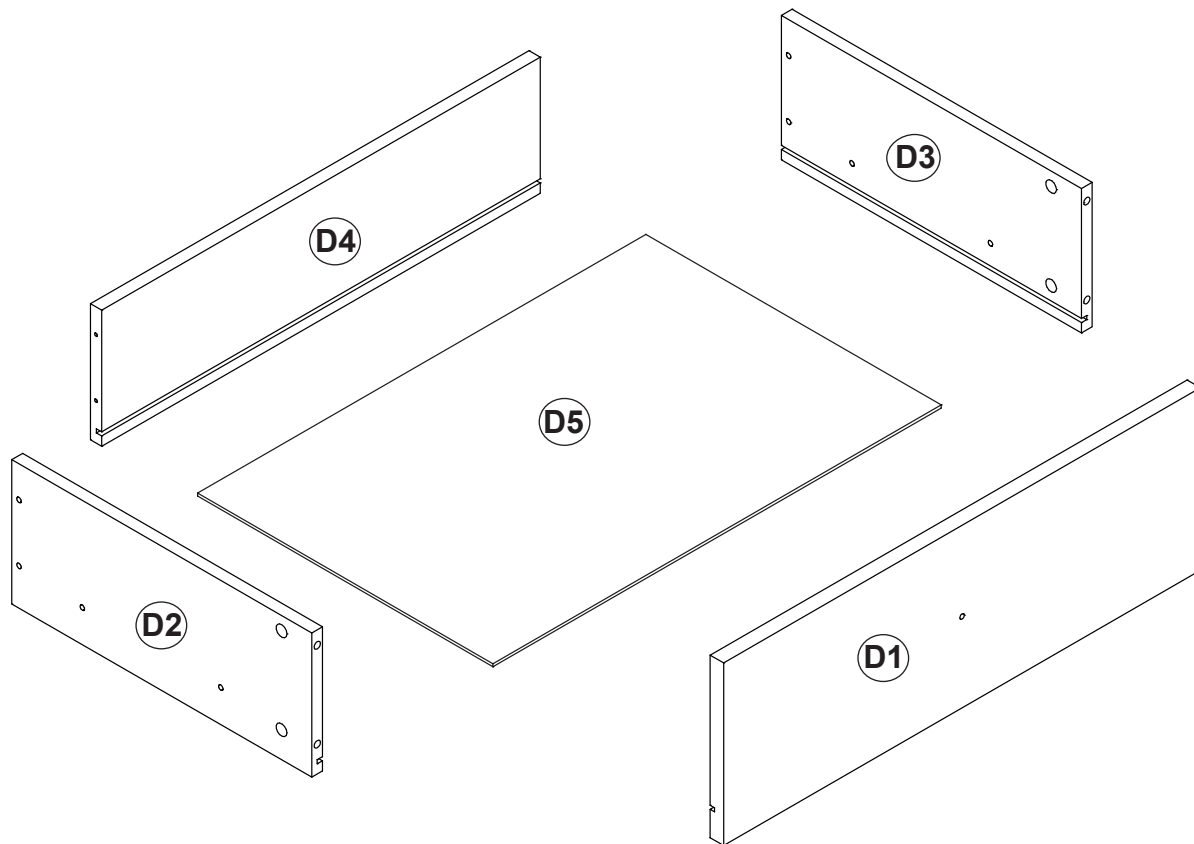
Round Grommet
Passe-fil rond noir
Ojal negro redondo



12

Drawer Parts *Pièces de tiroir* *Piezas de los cajones*

Estimated Time: 5 Minutes per Drawer
Temps prévu : 5 minutes PAR TIROIR
Tiempo estimado: 5 minutos por cajón



D1

Drawer Front (1)
Devant du tiroir
Frente del cajón
DF-10081-W white
DF-10081-B black
DF-10081-CN cherry
DF-10081-D drifted gray

D2

Left Drawer Side (1)
Côté gauche du tiroir
Lado del cajón izquierdo
DS-10001-L
Unfinished
non-fini
sin acabado

D3

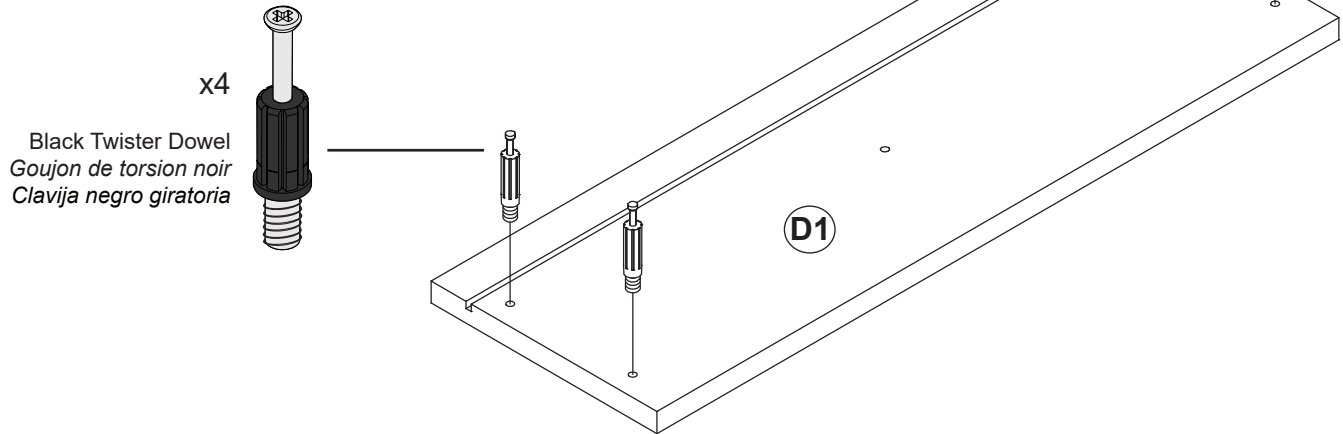
Right Drawer Side (1)
Côté droit du tiroir
Lado del cajón derecho
DS-10001-R
Unfinished
non-fini
sin acabado

D4

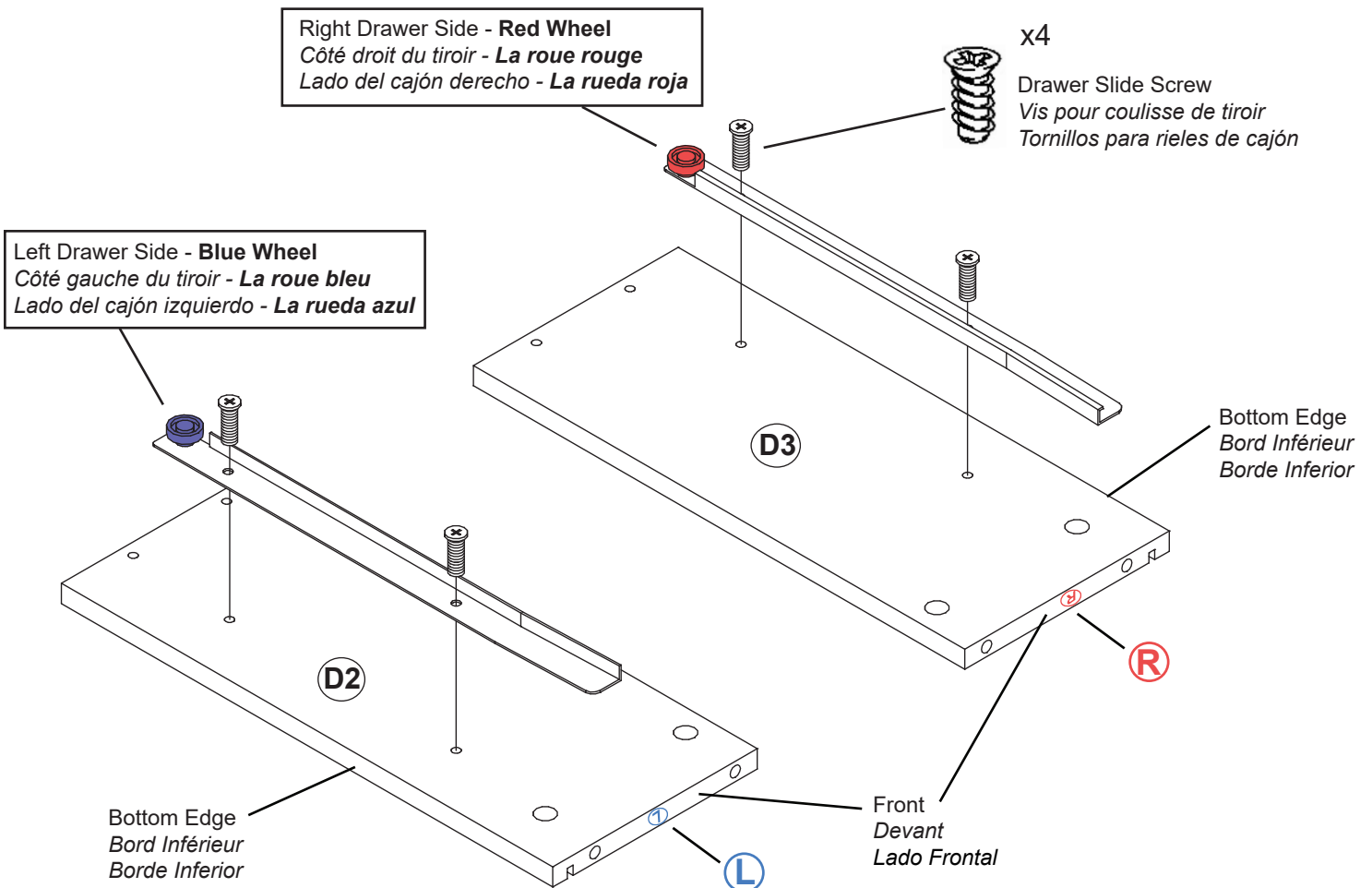
Drawer Back (1)
Arrière du tiroir
Parte posterior del cajón
DK-10041
Unfinished
non-fini
sin acabado

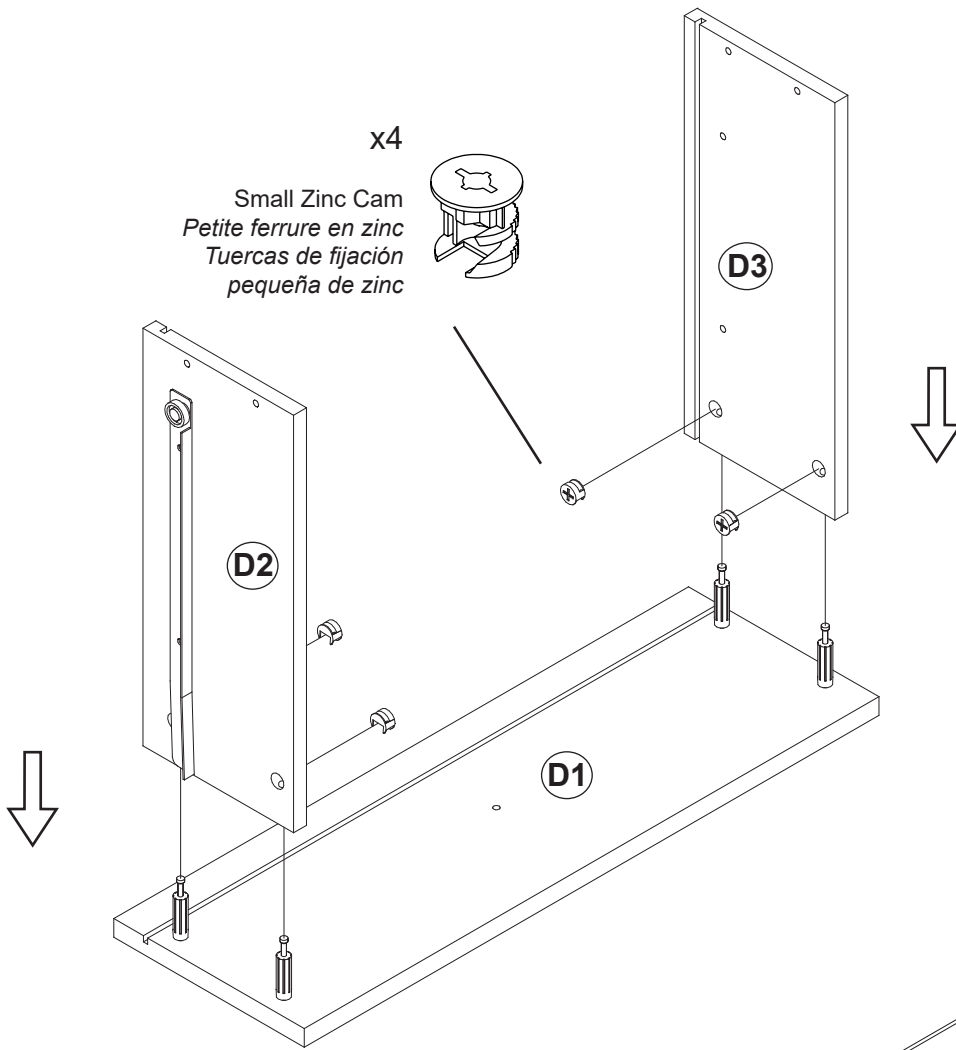
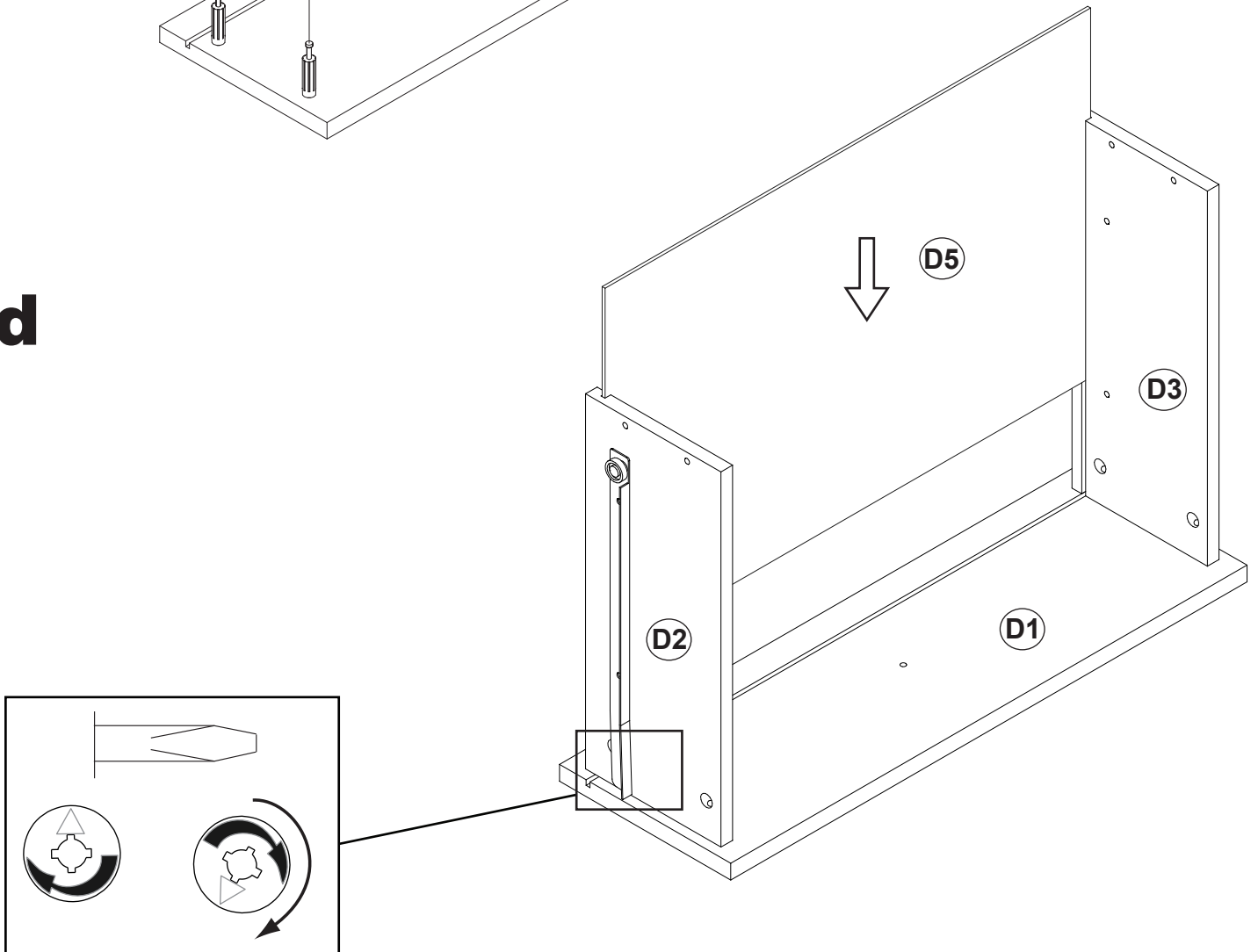
D5

Drawer Bottom (1)
Fond du tiroir
Fondo del cajón
DB-10041
Unfinished
non-fini
sin acabado

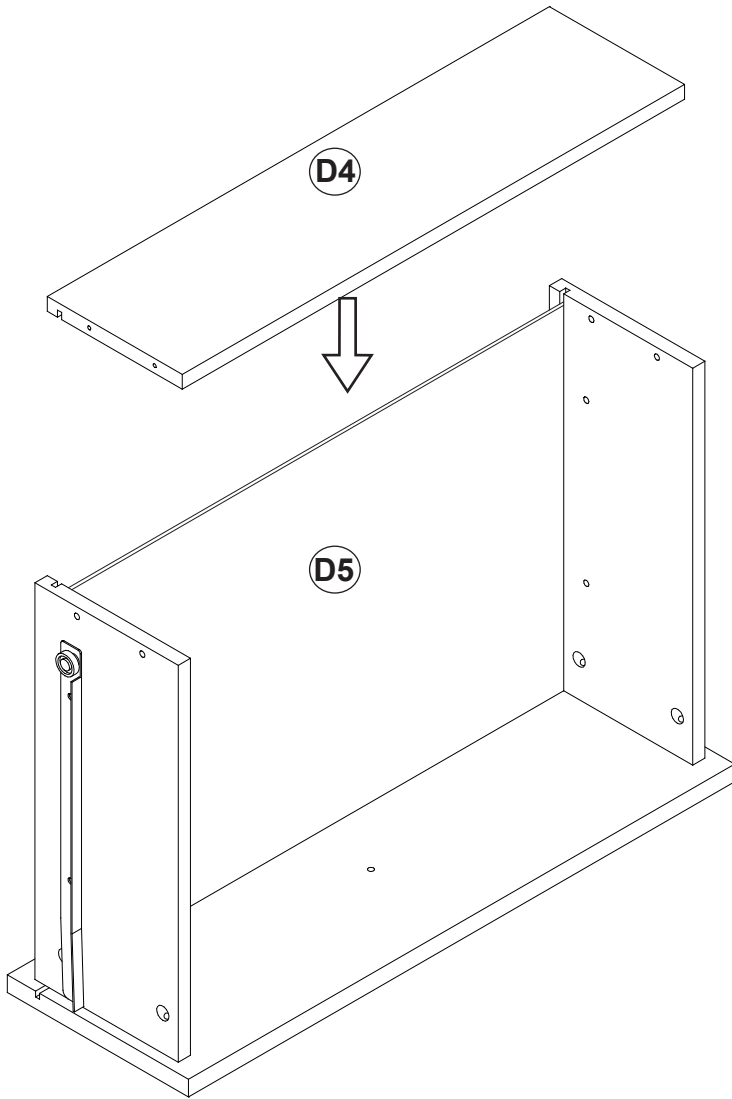
a**b**

Attach Drawer Slides to left and right sides
Attachez des Glissière du tiroirs aux côtés gauches et droits
Instale los rieles del cajón a lados izquierdos y derechos



C**d**

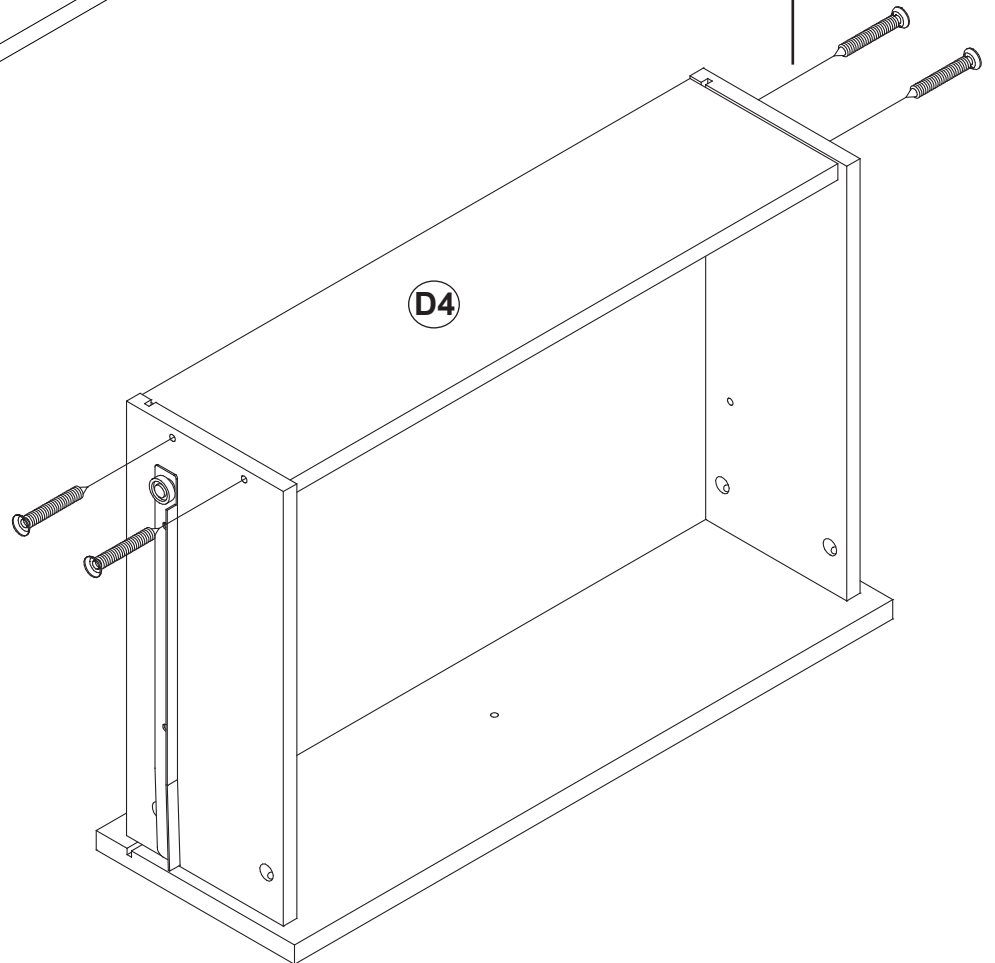
e



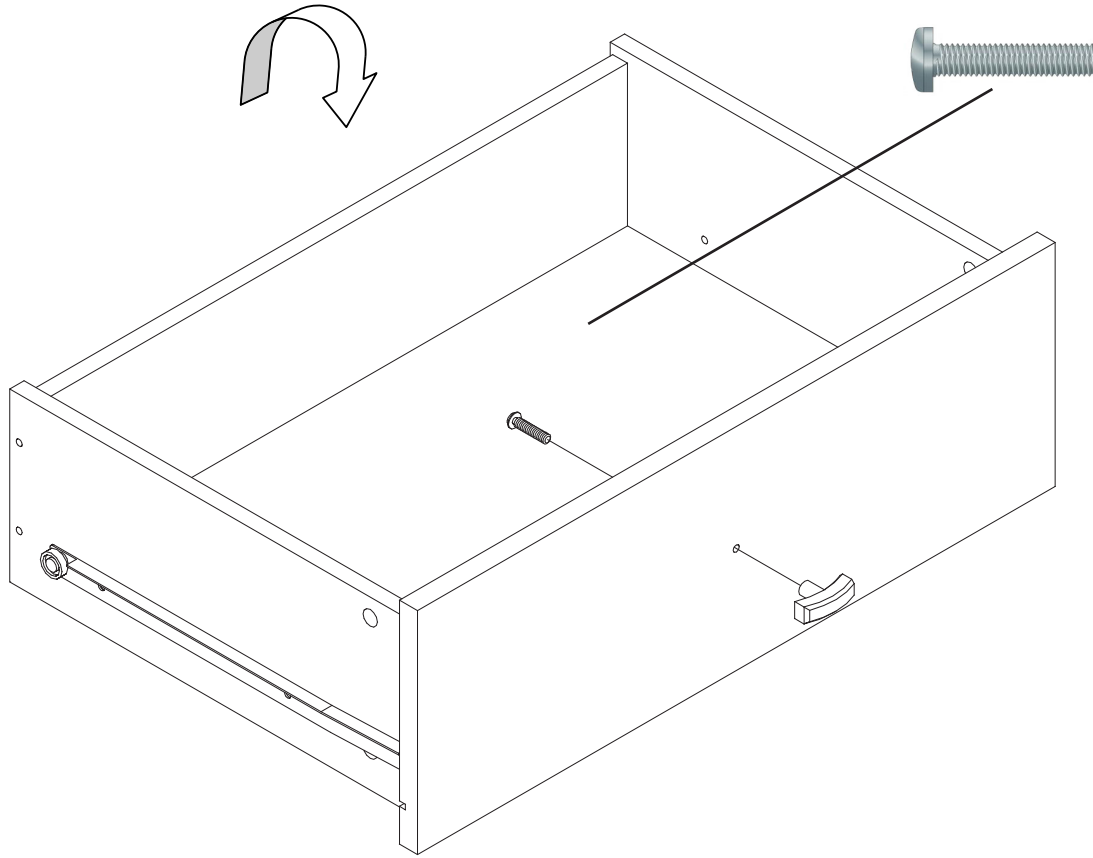
x4
#8 - 1½" Screws
Vis no.8 - 1½ po.
Tornillo de 1½"



f

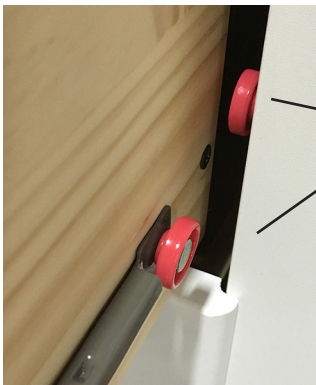


g



h

Insert drawers
Insérez les tiroirs
Inserte los cajones



The drawer slide & cabinet
slide colors will match
*La glissière du tiroir et les
couleurs de la glissière de
l'armoire correspondent*
*Los colores de los rieles del
cajón coincidirán con los
colores en el mueble.*

13

Hanging the Nightstand

Estimated Time: 20 minutes

Accrocher la table de nuit

Temps Estimé: 20 minutes

Colgando la mesa de noche

Tiempo estimado: 20 minutos

13a

Determine the location and the height to mount your Night stand

Déterminez l'emplacement et la hauteur de montage de votre table de nuit

Determine la ubicación y la altura para montar su mesa de noche

Location:

Make sure you are able to attach it to 2 wooden wall studs.

Emplacement :

Assurez-vous que vous êtes en mesure de le joindre à 2 poteaux muraux.

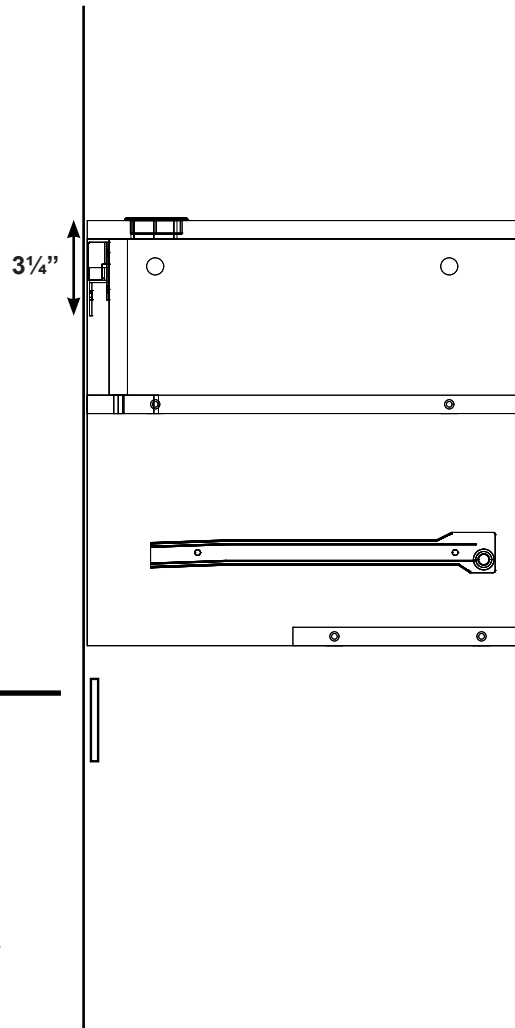
Ubicación :

Asegúrese de poder instalar la unidad a 3 travesaños en la pared

Note the location of electrical and cable outlets.

Notez l'emplacement des sorties de câble et électrique.

Tenga en cuenta la ubicación de las tomas de corriente y de cable.



When mounting, note the location of electrical outlets

Lors du montage, notez l'emplacement des prises électriques

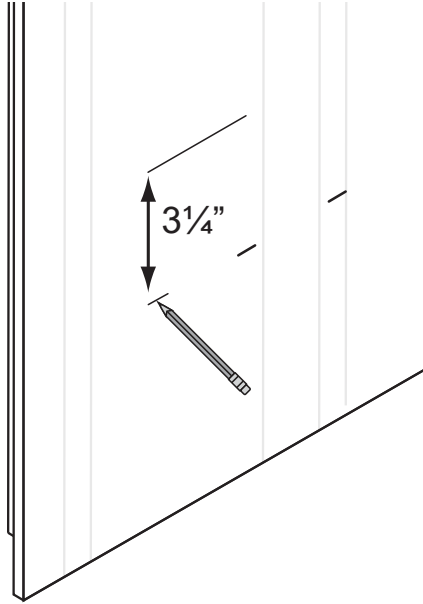
Al montar, tenga en cuenta la ubicación de los enchufes eléctricos

FLOOR /
PLANCHER /
SUELO

13b Mark where the TOP of your dresser will be. Then, measure $3\frac{1}{4}$ inches down from this mark and make 3-4 marks along the wall.

Marquez où sera le TOP de votre commode. Ensuite, mesurez $3\frac{1}{4}$ pouces vers le bas de cette marque et faire 3-4 marques le long du mur.

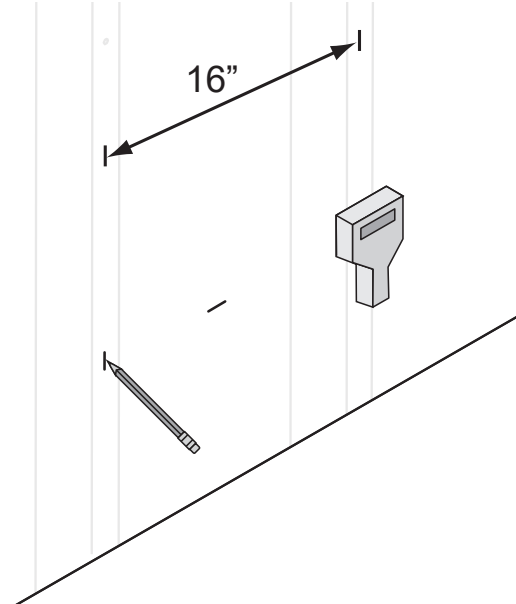
Marca dónde estará el TOP de tu cómoda. A continuación, mida 31.25 pulgadas hacia abajo de esta marca y haga 3-4 marcas a lo largo de la pared.



13c With a Stud Finder, find and mark the center of THREE wall studs. Studs are typically 16 inches apart center to center.

Trouvez à l'aide d'un détecteur le centre de chaque montant et marquez ce point sur les lignes horizontale de la hauteur de l'installation. Les montants sont typiquement situés à tous les 16 pouces.

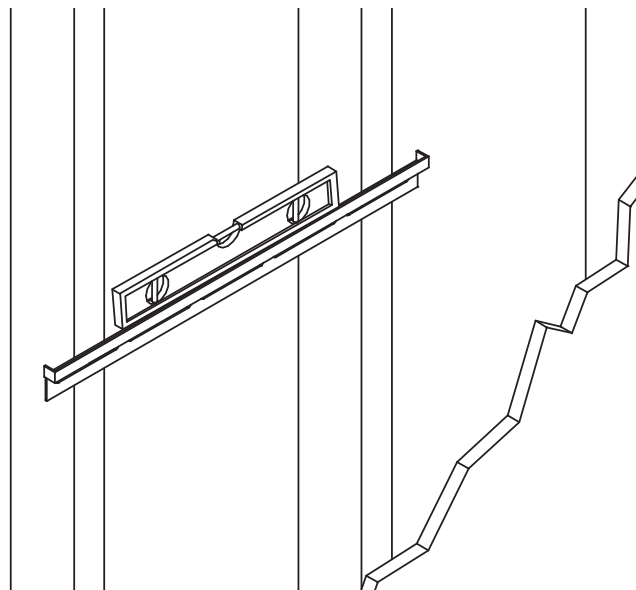
Con un detector de travesaños, encuentre y marque el centro de 3 de los travesaños en la pared. Los travesaños están usualmente a 16 pulgadas de distancia aparte.



13d Using the bottom of the metal track as a guide, draw a line to connect the marks and make sure the line is level. This line is where the **bottom** of your Metal Track will be mounted.

Tracez une ligne connectant les trois marques en utilisant le bas du rail de suspension. Cette ligne indique l'emplacement du bas du rail de suspension.

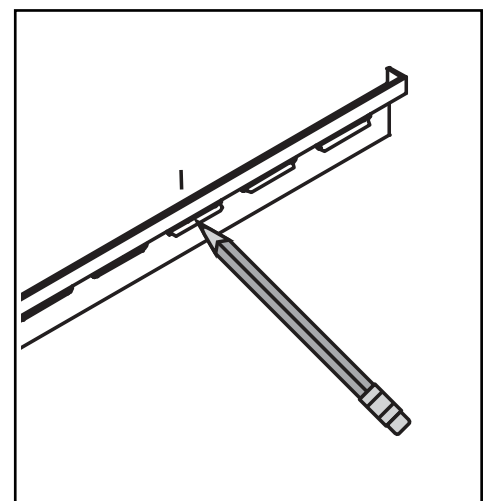
Usando la parte baja del riel metálico trace una línea guía a lo largo que conecte las marcas realizadas anteriormente y asegúrese que la línea este nivelada. Esta línea indica el lugar donde la parte baja del riel metálico de suspensión será montado.



13e Make a mark to indicate the center of the slot on the Metal Track in line with each of the marks you made to identify the studs.

Marquez d'un point le centre des fentes du rail de suspension qui correspondent aux points où se s'entrecroisent vos lignes de hauteur et celles des montants dans le mur.

Haga una marca para indicar el centro del espacio del riel metálico de suspensión asegurándose que estas marcas estén en línea con las marcas realizadas anteriormente para localizar el centro de los travesaños.

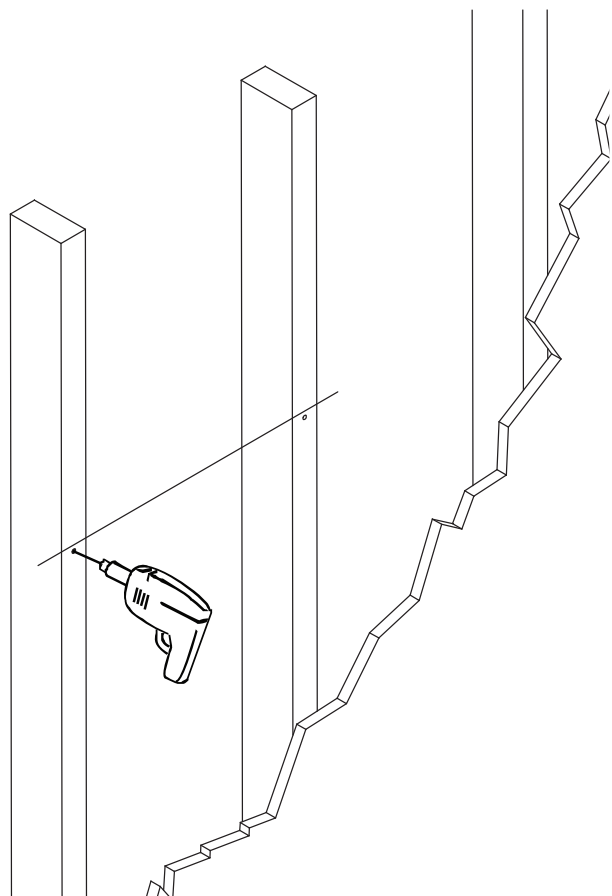
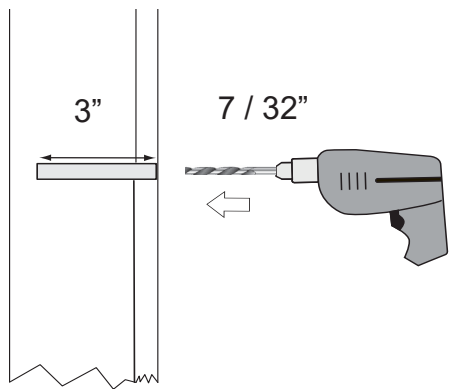


13f

Pre-drill holes 3 inches deep at the locations you had marked. Use a **7 / 32 nd inch** drill bit

Faites trois perforations de 3 pouces de profondeur aux points que vous avez marqué dans l'étape précédente. Utilisez une mèche de 7 / 32 de pouce.

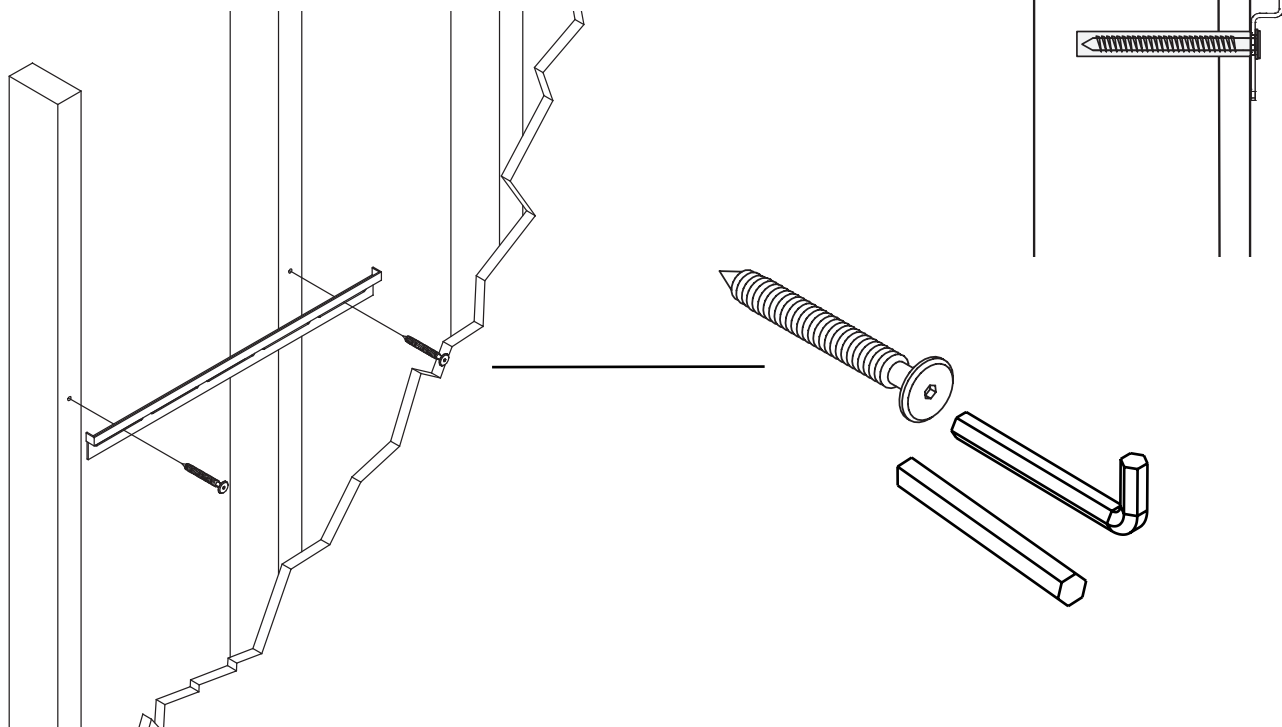
Perfore tres (3) agujeros de 3 pulgadas de profundidad en los puntos donde a realizado las marcas. Utilice una broca de 7 / 32 pulgadas.

**13g**

Attach the metal rail and screw the 3 inch wood screws into the pre drilled holes with the Allen Key provided

Repositionnez le rail de suspension vis-à-vis les trous et fixez le au mur à l'aide des vis à bois de 3 pouces et la clé Allen.

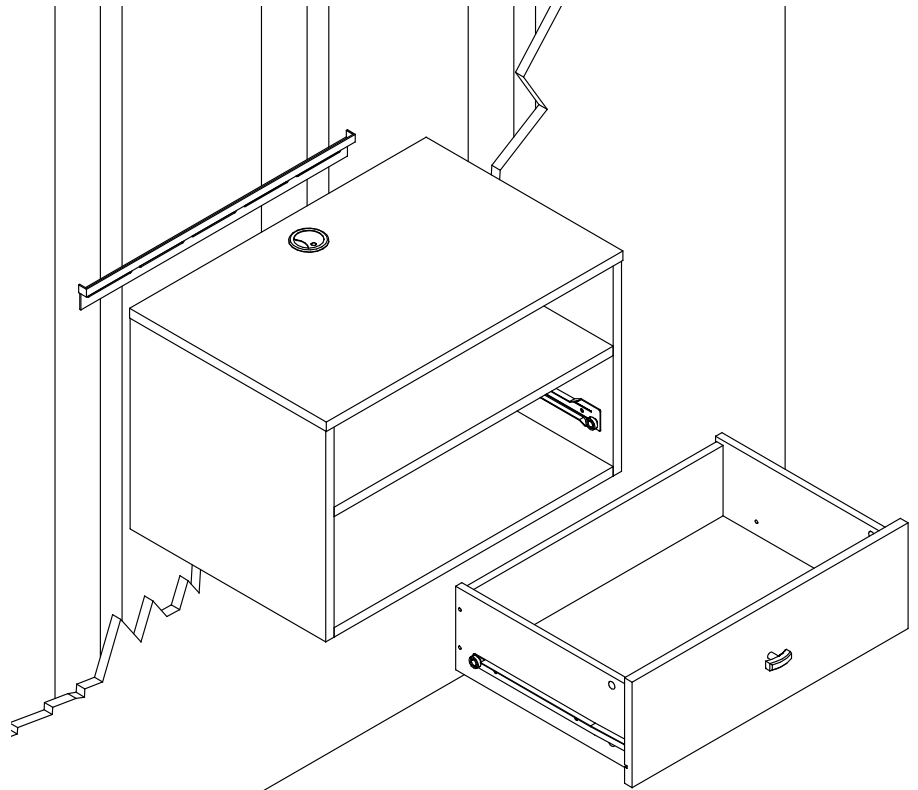
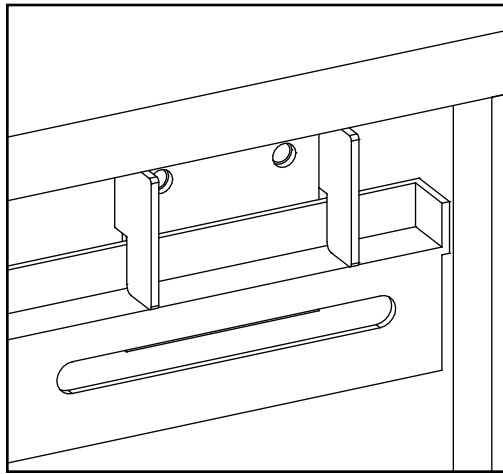
Monte el riel metálico de suspensión y instálelo a la pared usando los 3 tornillos para pared de madera en los agujeros perforados usando "allan key" suministrada.



13h Carefully hang the desk onto the Metal Track until it locks into place.

Placez lentement les crochets du bureau sur le rail de suspension

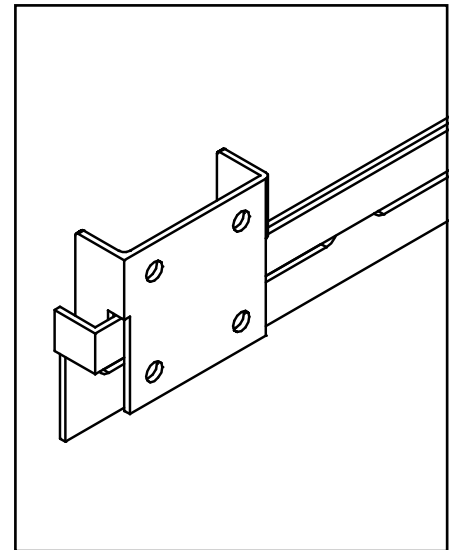
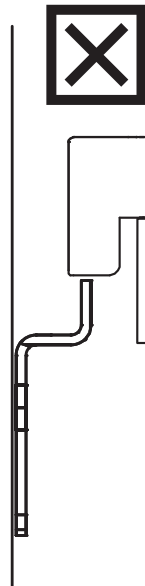
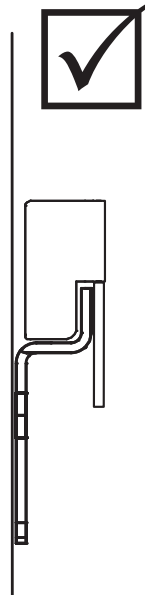
Cuidadosamente monte el escritorio en el riel metálico de suspensión



Make sure the Rail Hook slides fully into the notch on the Metal Rail Track.

Assurez-vous que le crochet de rail glisse complètement dans l'encoche sur le rail métallique de suspension

Asegúrese que los ganchos de suspensión se deslicen completamente dentro del riel metálico de suspensión



WARNING!
ATTENTION!
ADVERTENCIA!

DO NOT let children climb on this dresser
DO NOT exceed the maximum weight loads shown.
This could cause sagging, product collapse and/or serious injury.

*Ne laissez pas les enfants de grimper sur ce table de chevet.
Ne pas dépasser le poids maximum des charges indiquées.
Cela pourrait provoquer un affaissement, effondrement du produit
et/ou des blessures graves.*

*No deje que los niños subirse a este Mesa de noche.
No exceder el peso máximo de las cargas indicadas.
Esto podría causar flacidez, colapso del producto y/o lesiones graves.*