

# 42x29.3cm

## Front Side

### **SAFETY INFORMATION**

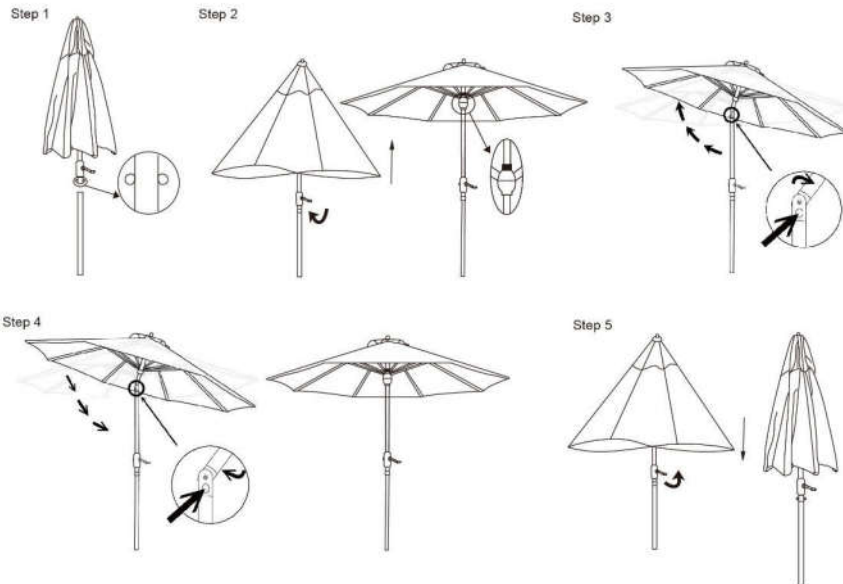
- Assemble on a soft surface, such as carpeting, to avoid scratching the pole finish or tearing the umbrella fabric.
- Close the umbrella during windy condition. Do not leave the umbrella open in high winds.
- Use a heavy or weighted umbrella base to stabilize the umbrella.

### **CARE AND MAINTENANCE**

Wash with mild soap and water, rinse with clean water and let air dry.  
Always let the umbrella dry completely before storing.

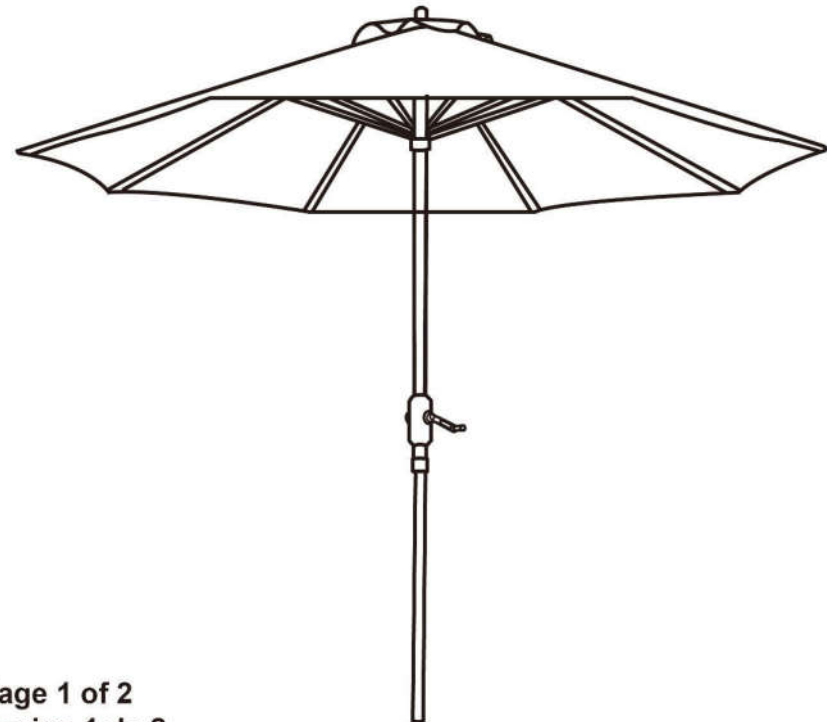
### **OPERATION INSTRUCTION**

- Step 1: Connect umbrella with bottom pole by locking the metal pins.  
Step 2: Open umbrella by turning the crank to clockwise direction all the way up.  
Step 3: Press the button and tilt the umbrella to the desired position.  
Step 4: Once the umbrella has been tilted, press the button and set the umbrella to a level position.  
Step 5: Crank in counterclockwise direction to close down the umbrella.



Model # PAT8000&8008&8010&8011

Product Dimension: 100.79" Dia. x 98.82" H.



# Back Side

## **⚠️ ADVERTENCIAS Y PRECAUCIONES ESPECIALES**

- Ensamble en una superficie suave, como una alfombra, para evitar que se raye el acabado del poste o que se desgarre la tela de la sombrilla.
- Cierre la sombrilla cuando haga viento. No deje la sombrilla abierta si hay vientos fuertes.
- Se debe usar una base sólida o de mucho peso para estabilizar la sombrilla.

## **CUIDADO Y MANTENIMIENTO**

Lave con jabón suave y agua, enjuague con agua limpia y deje secar al aire.  
Siempre deje secar la sombrilla completamente antes de guardarla.

## **INSTRUCCIONES DE OPERACIÓN**

Paso 1: Conectar la sombrilla con el poste inferior asegurando los pernos plateados.

Paso 2: Abrir la sombrilla girando la manivela en el sentido de las manecillas del reloj, todo hacia arriba.

Paso 3: Presione el botón d e incline el tejado parasol en la dirección deseada.

Paso 4: Con el parasol inclinado, presione el botón d y coloque horizontal el tejado parasol.

Paso 5: Movimiento la manivela en el sentido contrario de las manecillas del reloj para cerrar la sombrilla.



Product Dimension: 100.79" Dia. x 98.82" H.

