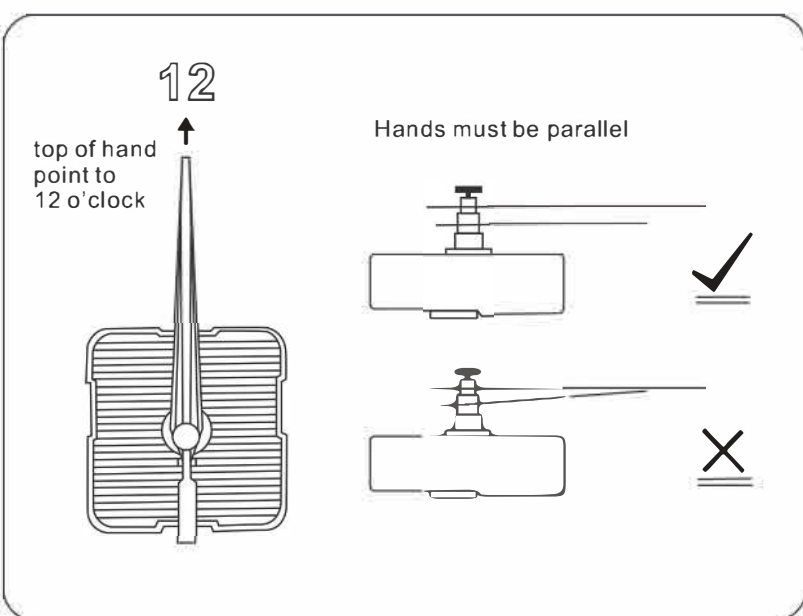
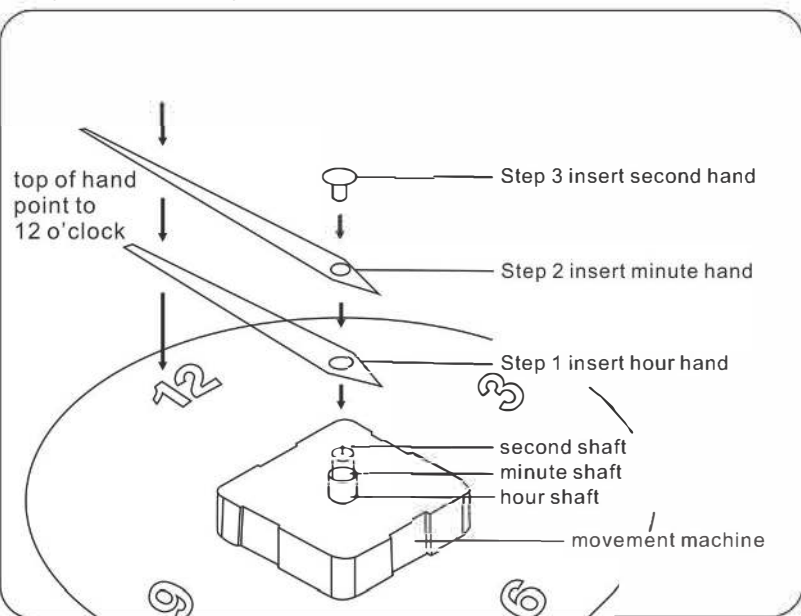


## INSTRUCTION



Welcome to choose and purchase our products, thank you for your purchase and support.

To ensure that the clock works, please read the instructions and notes.

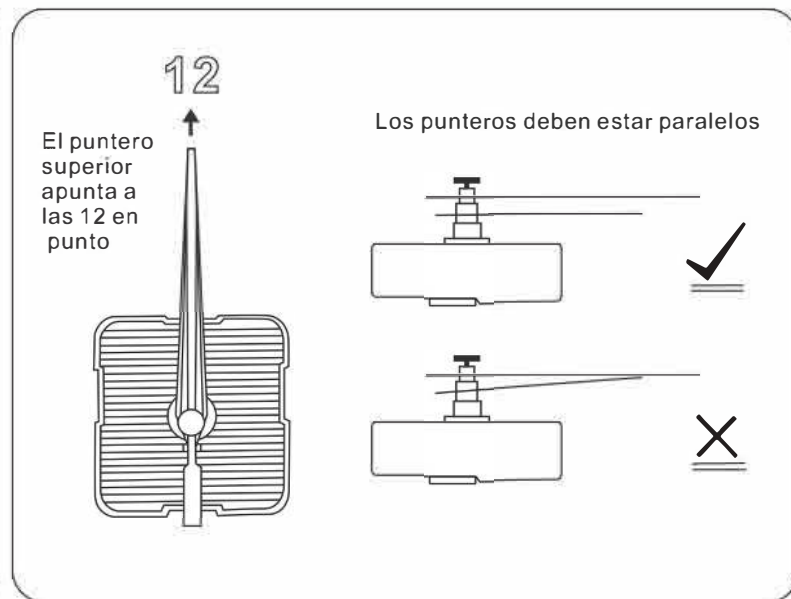
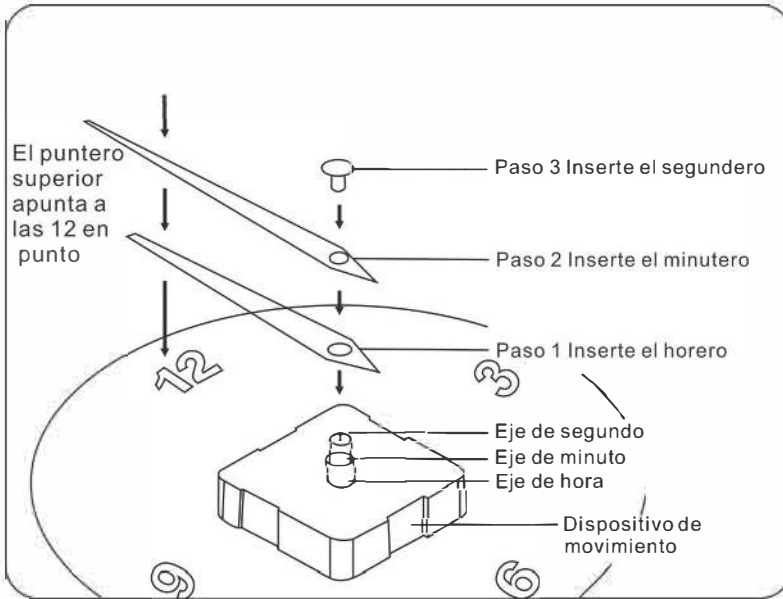
1. Please put 1 AA carbon battery in the battery compartment of the back of the clock. Do not use alkaline batteries, because the current output of the alkaline battery is too high, it will affect the accuracy and life of the clock movement.
2. Set the time and turn the movement rotation button (rotate to the right to adjust the time)
3. Sometimes the clock stops working due to logistics failure, please don't worry, please refer to the following related methods for wall clock failure.

| Fault   | Possible Cause  | Solution  |
|---|---|---|
| The pointer does not move                                     | The battery is dead                                       | Replace the battery   |
|   | Reverse the positive and negative polarity of the battery | Adjust the positive and negative directions of the battery        |
| When the pointer is stopped, the movement gear does not work. | Inappropriate battery or insufficient power               | Replace a new AA carbon-zinc battery                              |
|   | The second head is pressed too tightly                    | Remove the second head and reload                                 |
|   | Pointers stuck together or rubbed against each other      | Pull the pointer up until the hands are parallel and do not touch |
|   | The pointer is deformed or loosely dropped                | You can adjust the pointer according to this diagram.             |

Don't worry about any other questions! Please feel free to contact us and we will solve the problem for you as soon as possible.

Best wishes!

## Instrucciones



Bienvenido a elegir y comprar nuestros productos, gracias por su compra y apoyo

Para garantizar que el reloj funcione, lea las instrucciones y notas.

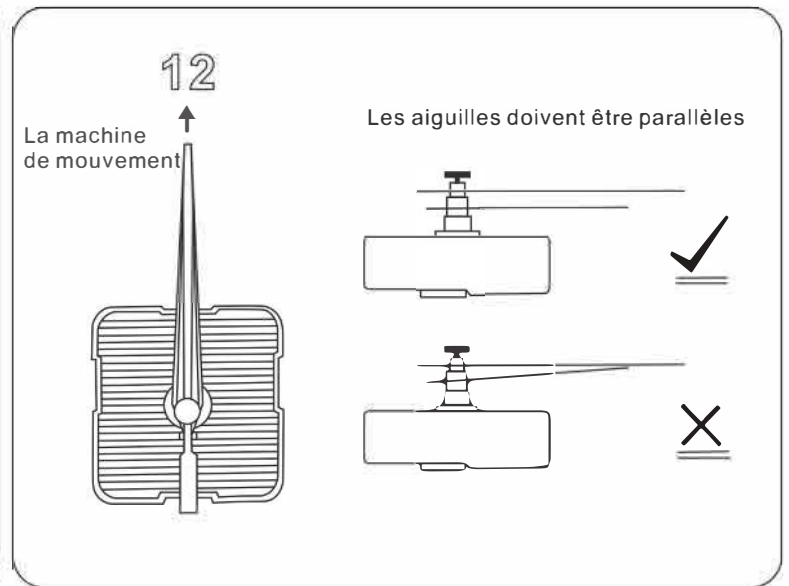
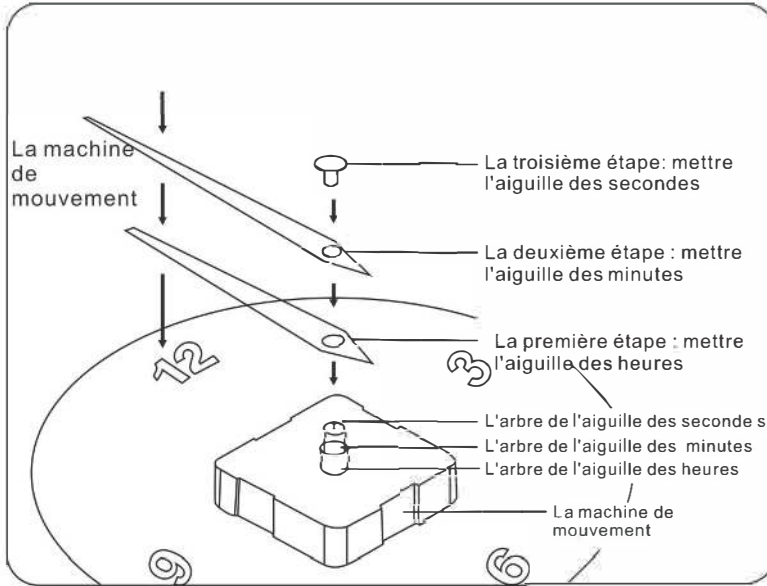
1. Instale una batería de carbono AA en el compartimiento de batería de la parte posterior del reloj. No use baterías alcalinas, ya que la salida de corriente de la batería alcalina
2. Establezca el tiempo y gire el botón de rotación de movimiento (gire a la derecha para ajustar el tiempo)
3. A veces, el reloj puede dejar de funcionar debido al transporte, no se preocupe, consulte los siguientes métodos relativos para resolver la falla del reloj de pared

| Falla   | Causa Posible   | Solución   |
|---|---|--|
| El puntero no se mueve  | La energía de la batería está agotada                       | Reemplace la batería   |
|   | La polaridad positiva y negativa de la batería está reversa | Ajuste la polaridad positiva y negativa de la batería                                |
| Cuando el puntero se detiene, el engranaje de movimiento no funciona. | Batería inapropiada o energía insuficiente                  | Reemplace un nueva batería AA de carbono-zinc  |
|   | El segundo cabezal está presionado demasiado apretado       | Desmonte el segundo cabezal y remóntelo  |
|   | Los punteros están pegados o frotados uno contra otro       | Tire hacia arriba el puntero hasta que los punteros queden paralelos y no se toquen. |
|   | El puntero está deformado o suelto                          | Puede ajustar el puntero de acuerdo con este diagrama.                               |

¡ No se preocupe por ningún otro problema! Póngase en contacto con nosotros, y le resolveremos el problema lo antes posible.

¡ Mejores deseos!

## Installation



Bienvenue à choisir et acheter notre produit, nous vous remercions pour votre achat et support.

Veuillez lire les instructions et les notes afin de assurer la fonctionnement de l'horloge.

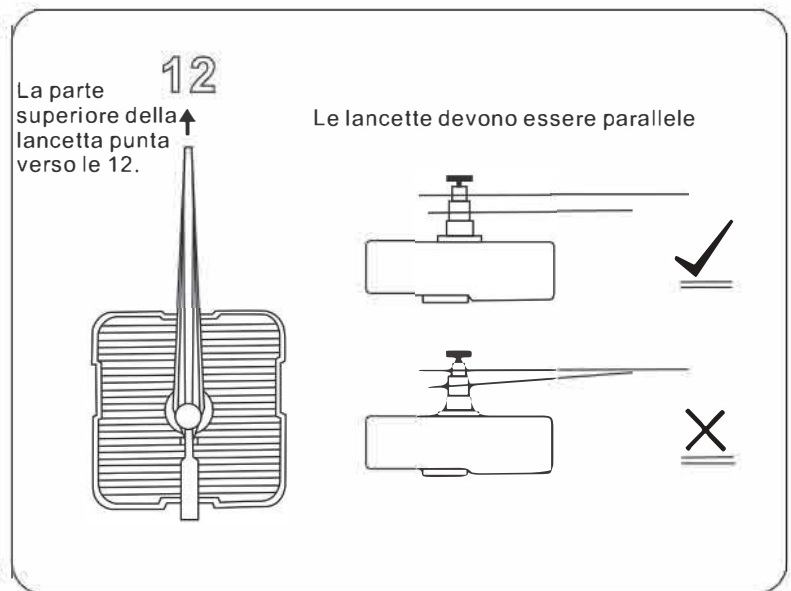
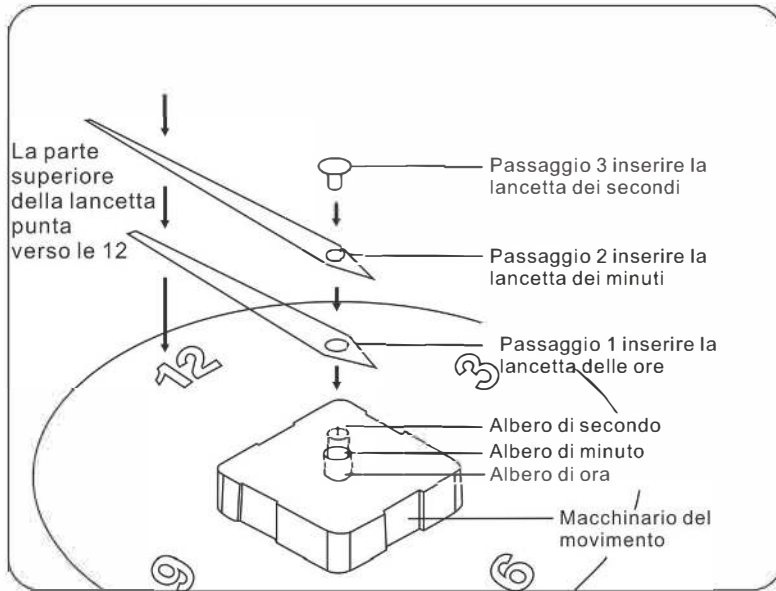
1. S'il vous plaît mettre 1 pile de carbone AA dans le compartiment de la batterie de l'arrière de l'horloge. N'utilisez pas de piles, parce que l'intensité de courant est trop élevée, ça va influencer sur la précision et la durée de vie de l'horloge.
2. Ajustez l'heure et tournez le bouton de rotation du mouvement. (tournez à droite pour ajuster l'heure)
3. Parfois, l'horloge arrête son fonctionnement à cause d'une défaillance logistique, ne vous inquiétez pas, merci de se référer aux méthodes de horloge mural ci-dessous.

| Défaut   | Cause possible  | Solution  |
|--|---|---|
| Le pointeur ne bouge pas   | La batterie est épuisée   | Changez la batterie   |
|  | Inverser la polarité positive et négative de la batterie                | Ajustez la direction positive et négative de la batterie  |
| Quand le pointeur s'arrête, l'engrenage de mouvement ne fonctionne pas | La batterie n'est pas adaptable, ou l'alimentation n'est pas suffisante | Remplacer par une nouvelle batterie de carbone - zinc AA  |
|  | La deuxième tête est pressée trop serrée                                | Retirez la deuxième tête et la rechargez  |
|  | Les pointeurs sont collés, et ils se frottent le un avec l'autre        | Tirez le pointeur vers le haut jusqu'à ce que les aiguilles soient parallèles et ne se touchent pas |
|  | Le pointeur est déformé ou lâche  | Vous pouvez ajuster le pointeur selon ce diagramme.   |

Si vous avez des autres questions, n'hésitez pas à nous contacter, nous allons résoudre le problème pour vous le plus vite possible.

Bien cordialement!

## Istruzione



Benvenuti a scegliere e acquistare i nostri prodotti. Grazie per il tuo acquisto e il tuo supporto!

Per garantire il funzionamento dell'orologio, leggere le istruzioni e le note per favore.

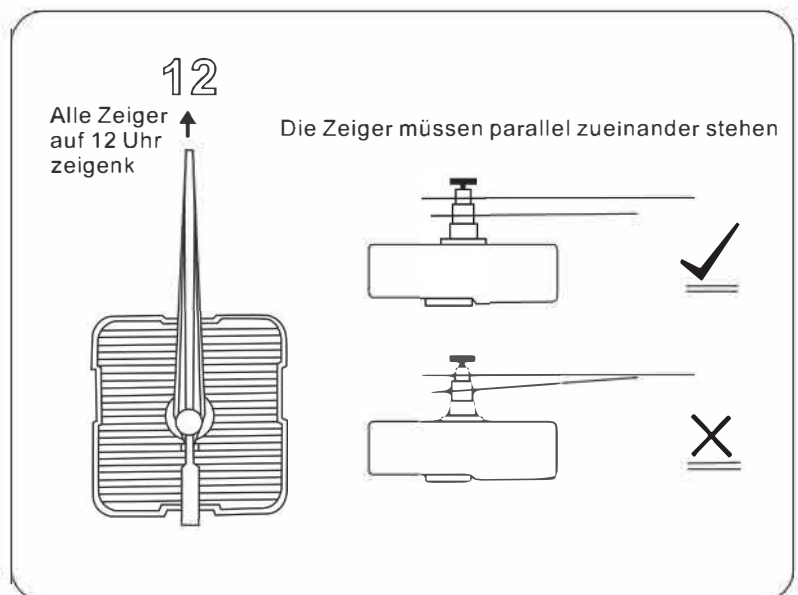
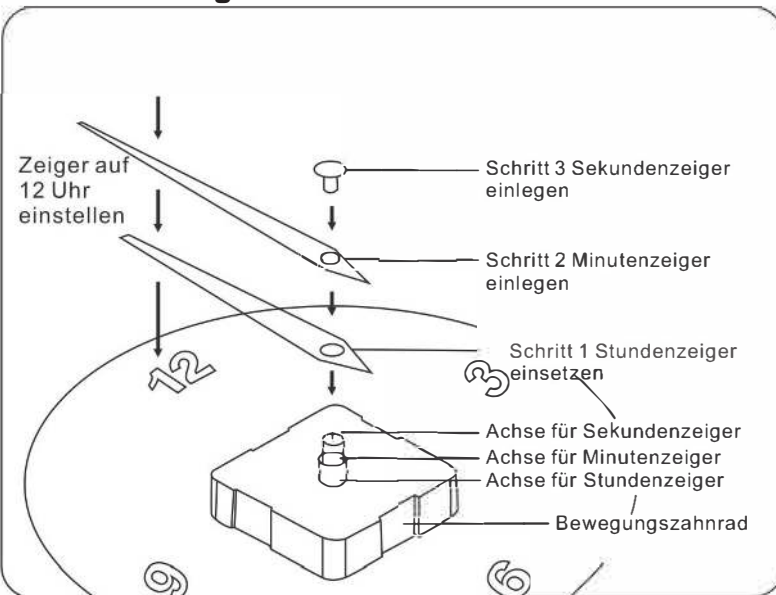
1. Si prega di mettere una batteria al carbone AA nel vano batteria del retro dell'orologio. Non usare le batterie alcaline, perché l'uscita di corrente della batteria alcalina è troppo alta, e potrebbe influenzare l'accuratezza e la vita del movimento dell'orologio.
2. Impostare il tempo e ruotare il pulsante per la rotazione del movimento (ruotare a destra per regolare il tempo)
3. Ogni tanto l'orologio smette di funzionare a causa di problemi della logistica, non ti preoccupare, si prega di fare riferimento ai seguenti metodi correlati per problemi dell'orologio a parete.

| Problema   | Possibili cause  | Soluzione  |
|--|--|--|
| Il puntatore non si muove  | La batteria è scarica  | Sostituire la batteria   |
|  | Invertire la polarità positiva e la polarità negativa della batteria | Regolare la direzione positiva e la direzione negativa della batteria                            |
| Quando il puntatore smette di muoversi, il movimento dell'ingranaggi o non funziona. | Batteria inadeguata o potenza insufficiente                          | Sostituire una batteria AA zinco carbonio  |
|  | La seconda testina è premuta troppo strettamente                     | Rimuovere la seconda testina e caricare nuovamente   |
|  | I puntatori sono incollati insieme o strofinati l'uno contro l'altro | Tirare il puntatore verso l'alto fino a quando le lancette sono parallele e non sono in contatto |
|  | Il puntatore è deformato o caduto in modo lasco                      | È possibile regolare il puntatore in base al diagramma.  |

Non ti preoccupare per qualsiasi altra domanda! Non esitare a contattarci e risolveremo il tuo problema al più presto.

Cordiali saluti

## Anweisung



Herzlich Willkommen zu Ihrem neuen Produkt, vielen Dank dass Sie sich für uns entschieden haben.

Um sicherzustellen, dass die Uhr einwandfrei funktioniert, lesen Sie bitte die sämtlichen Anweisungen und Hinweise.

1. Legen Sie 1 AA-Zink-Kohle-Batterie in das Batteriefach auf der Rückseite der Uhr ein. Verwenden Sie keine Alkalibatterien, da diese stärkeren Strom ausgeben. Dies könnte die Genauigkeit und Lebensdauer der Uhr beeinträchtigen.
2. Drehen Sie die Krone, um die Zeit einzustellen. (Drehen Sie sie nach rechts)
3. Falls die Uhr manchmal funktioniert aufgrund eines Logistikfehlers nicht mehr funktioniert, sollen Sie sich keine Sorgen machen. Beziehen Sie sich auf die folgenden Methoden, um den Ausfall der Wanduhr zu lösen

| Problem                             | Mögliche Ursache  | Lösung   |
|-------------------------------------|---|--|
| Der Zeiger bewegt sich nicht        | Die Batterie ist aufgebraucht                           | Ersetzen Sie bitte die Batterie  |
|                                     | Die Batterie wird verpolt eingesetzt                    | Stellen Sie sicher, dass die Batterie mit der richtigen Polarität eingelegt ist                |
| Das Bewegungszahnrad bleibt stehen. | Unpassender Akku oder unzureichende Stromversorgung     | Ersetzen Sie die neue AA-Batterie  |
|                                     | Der zweite Kopf wird zu fest eingedrückt                | Entfernen Sie den zweiten Kopf und montieren Sie ihn erneut                                    |
|                                     | Die Zeiger berühren sich gegenseitig                    | Ziehen Sie den Zeiger nach oben, bis die Zeiger parallel zueinander stehen sich nicht berühren |
|                                     | Der Zeiger ist deformiert oder und fällt beinahe runter | Sie können die Zeiger gemäß diesem Diagramm einstellen.  |

Falls Sie Fragen haben, zögern Sie bitte nicht uns zu kontaktieren und wir werden das Problem so schnell wie möglich für Sie lösen.

Allerbeste Wünsche!