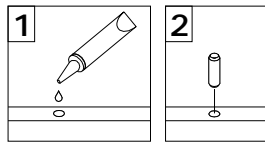
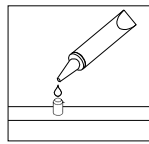


# General Assembly Guidelines

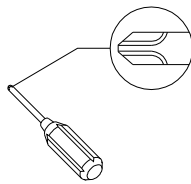
- I. Ensure that all parts and hardware are available before beginning assembly.
- II. Follow each step carefully to ensure the proper assembly of this product.
- III. Two people are recommended for ease in the assembly of this product.
- IV. The three main types of hardware used to assemble this product are: wood dowels, screws and bolts.
- V. The provided glue is to secure wood dowels in place. When first inserting dowels, locate the appropriate hole for the dowel, place a small amount of glue in the hole and insert the dowel. Wipe away excess glue immediately.



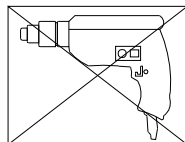
In future assembly steps when dowels are necessary to attach assembly parts together, place a small amount of glue on the end of the dowel before attaching parts together. Wipe away excess glue immediately.



- VI. A Phillips head screwdriver is required for the assembly of this product .



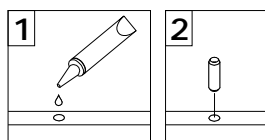
- VII. Power tools should not be used to assemble this product.



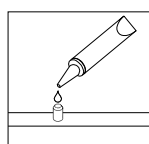
- VIII. Drill may be needed for securing product to wall.

# Instructions de montage générales

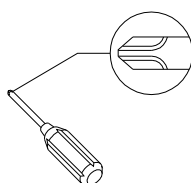
- I. Assurez-vous que toutes les pièces et tout le matériel sont disponibles avant de commencer le montage.
- II. Suivez attentivement chaque étape afin de vous assurer du montage adéquat de ce produit.
- III. Il est recommandé d'être deux pour faciliter le montage de ce produit.
- IV. Les principaux types de matériel utilisés pour assembler ce produit sont : des goujons en bois, des vis et des boulons.
- V. La colle fournie a pour but de maintenir en place les goujons en bois. Quand vous insérez les goujons, localisez le trou approprié pour le goujon, déposez une petite quantité de colle dans le trou et insérez le goujon. Essuyez l'excès de colle immédiatement.



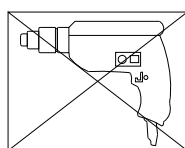
Dans les prochaines étapes de montage, lorsque des goujons sont nécessaires pour assembler les pièces, déposez une petite quantité de colle à l'extrémité du goujon avant d'assembler les pièces. Essuyez l'excès de colle immédiatement.



- VI. Un tournevis cruciforme est requis pour le montage de ce produit.



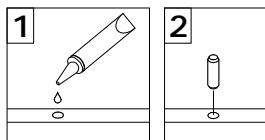
- VII. Des outils électriques ne doivent pas être utilisés pour monter ce produit.



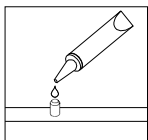
- VIII. Une perceuse peut être nécessaire pour fixer le produit au mur.

# Pautas generales para el ensamblaje

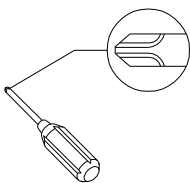
- I. Asegúrese de que todas las partes y herrajes estén disponibles antes del ensamblaje.
- II. Siga cada paso cuidadosamente para garantizar el ensamblaje correcto de este producto.
- III. Se recomienda que dos personas realicen el ensamblaje de este producto para una mayor facilidad.
- IV. Los tres tipos principales de herraje usados para ensamblar este producto son: clavijas de madera, tornillos y pernos.
- V. El pegamento que se proporciona es para asegurar las clavijas de madera en su lugar. Cuando inserte las clavijas, ubique el agujero adecuado para la clavija, coloque una pequeña cantidad de pegamento en el agujero e inserte la clavija. Limpie el exceso de pegamento de inmediato.



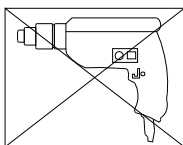
En los pasos posteriores del ensamblaje, cuando las clavijas sean necesarias para fijar las partes del ensamblaje, coloque una pequeña cantidad de pegamento en el extremo de la clavija antes de unir las partes. Limpie el exceso de pegamento de inmediato.



- VI. Es necesario un destornillador Phillips para el ensamblaje de este producto.



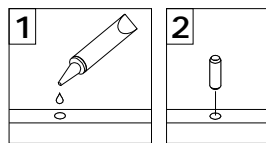
- VII. No se deberán usar herramientas eléctricas en el ensamblaje de este producto.



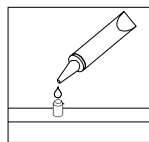
- VIII. Es probable que se necesite un taladro para asegurar el producto a la pared.

# Allgemeine Montagerichtlinien

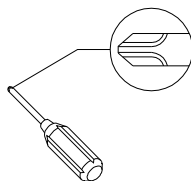
- I. Achten Sie darauf, dass vor Beginn der Montage alle Bauteile und Hardware zur Verfügung stehen.
- II. Befolgen Sie jeden Schritt genau, um die ordnungsgemäße Montage dieses Produkts zu gewährleisten.
- III. Es werden zwei Personen empfohlen, um die Montage dieses Produkts zu vereinfachen.
- IV. Die drei Haupttypen von Beschlägen, die zur Montage dieses Produkts verwendet werden, sind: Holzdübel Schrauben und Bolzen.
- V. Der mitgelieferte Leim dient zur Befestigung von Holzdübeln. Beim ersten Einsetzen von Dübeln das passende Dübelloch finden, eine kleine Menge Kleber in das Loch geben und den Dübel einsetzen. Überschüssigen Kleber sofort abwischen.



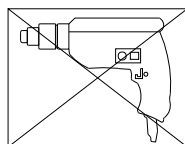
In zukünftigen Montageschritten, wenn Dübel zur Befestigung von Montageteilen benötigt werden, eine kleine Menge Klebstoff auf das Ende des Dübels geben, bevor die Teile miteinander befestigt werden. Überschüssigen Kleber sofort abwischen.



- VI. Zur Montage dieses Produkts wird ein Phillips Schlitzschraubenzieher benötigt.



- VII. Es dürfen keine Elektrowerkzeuge zur Montage dieses Produkts verwendet werden.



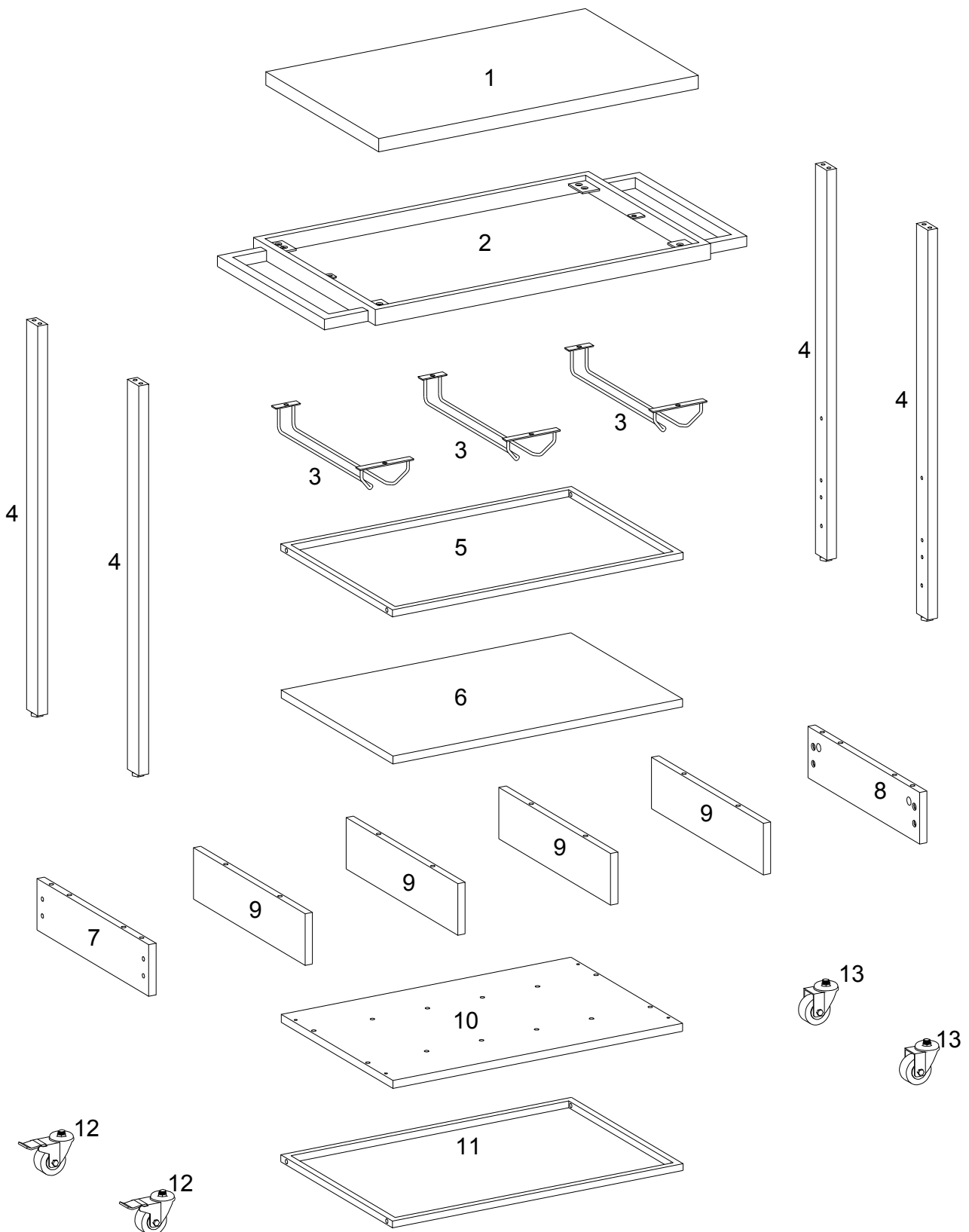
- VIII. Möglicherweise wird ein Bohrer benötigt, um das Produkt an der Wand zu befestigen.

# Parts List

Lista de piezas

Liste des pièces

# Stückliste






Hardware List  
Liste des pièces

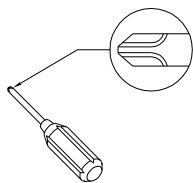
Liste du matériel  
**Teileliste**

A		Ø8x30mm	Wooden dowel Holzdübel	24 pcs
B		Ø6x35mm	Cam bolt Ausklinkbolzen	4 pcs
C		Ø15x12mm	Cam lock Zylinderschloss	4 pcs
D		Ø30mm	Sticker Aufkleber	4 pcs
E		Ø4x12mm	Screw Schraube	6 pcs
F		Ø4x38mm	Screw Schraube	4 pcs
G		M 4	Hex Key Sechskantschlüssel	1 pc
H			Wrench Schraubenzieher	1 pc
J		Ø6x20mm	Bolt Schrauben	8 pcs

Hardware List  
Liste des pièces

Liste du matériel  
**Teileliste**

K		Ø6x15mm	Bolt Schrauben	2 pcs
L		Ø6x25mm	Bolt Schrauben	16 pcs
M			Glue tube Tube Klebstoff	1 pc



Philips head screwdriver required for assembly  
(not included)

Un tournevis cruciforme est requis pour l'assemblage.  
(non inclus)

Se requiere un destornillador de cabeza Philips para el montaje  
(no incluido)

Für die Montage benötigen Sie einen Kreuzschlitzschraubenzieher  
(nicht enthalten)

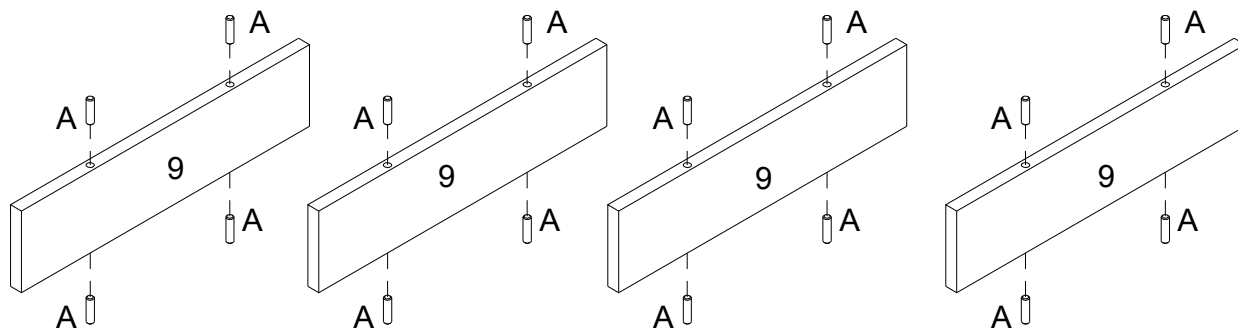
*The hardware quantities listed above are required for proper assembly. Some extra hardware may also have been included.*

**Les quantités de matériel indiquées ci-dessus sont requises pour un montage adéquat. Du matériel supplémentaire peut aussi avoir été inclus.**

**Las cantidades de materiales antes mencionadas son necesarias para el ensamblaje apropiado. Se podrían incluir algunas piezas de materiales adicionales.**

**Für die ordnungsgemäße Montage sind die oben aufgeführten Mengen der jeweiligen Beschläge erforderlich. Möglicherweise sind zusätzliche Beschläge enthalten.**

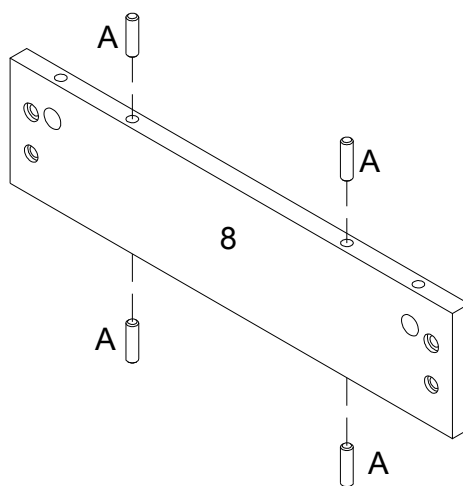
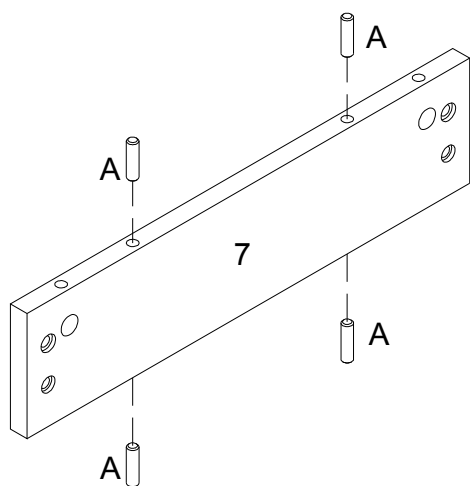
# Step 1



(EN)  
Insert wooden dowel (A) into part (9).

(DE)  
Holzdübel (A) in Teil (9) einstecken.

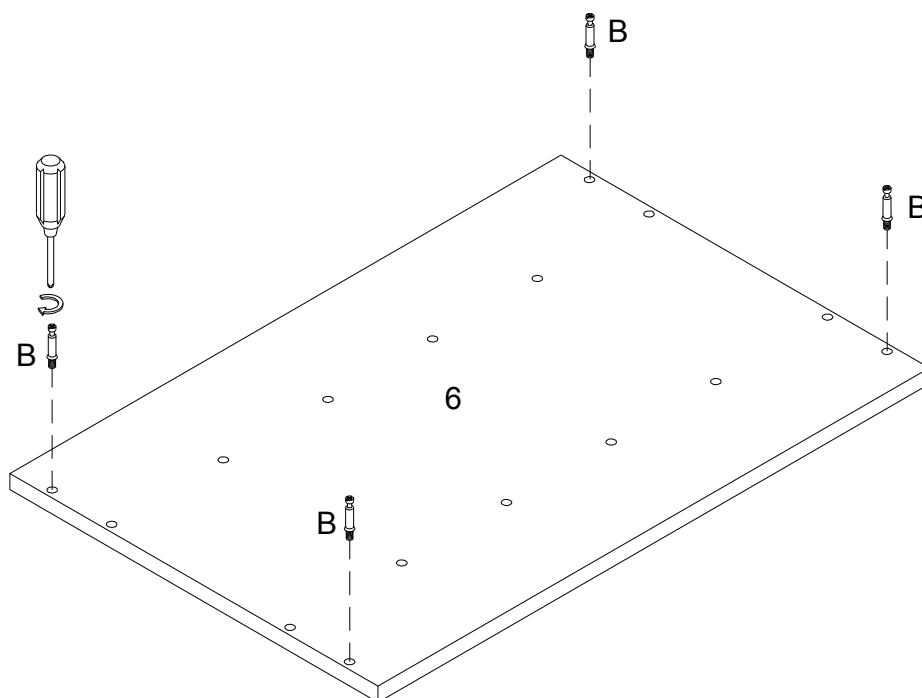
## Step 2



(EN)  
Insert wooden dowel (A) into part (7,8).

(DE)  
Holzdübel (A) in Teil (7,8) einstecken.

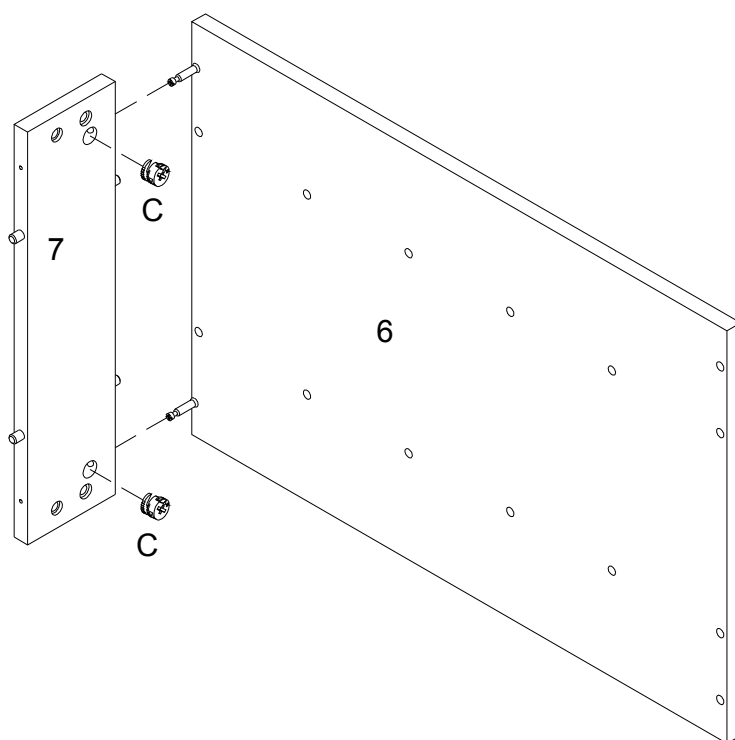
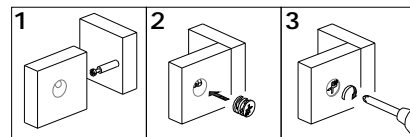
## Step 3



(EN)  
Secure cam bolt (B) to part (6) with screwdriver .

(DE)  
Ausklinkbolzen (B) mit Schraubenzieher an Teil (6) fixieren.

## Step 4



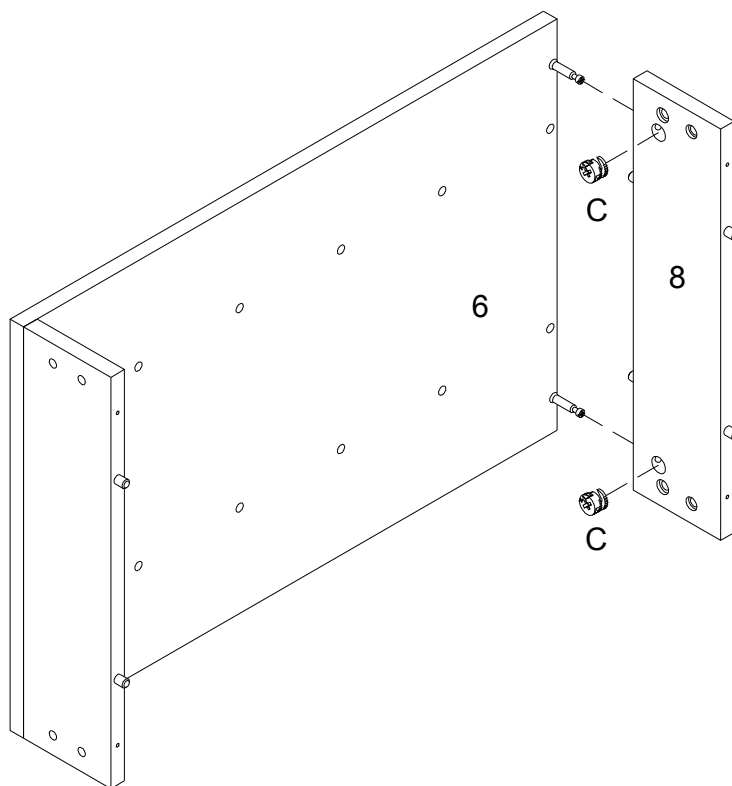
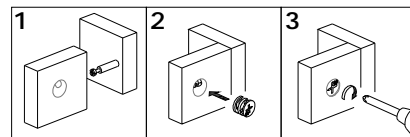
(EN)

Attach part (6) to part (7), then insert and secure cam lock (C) to part (7) to lock it.

(DE)

Teil (6) an Teil (7) befestigen und dann Zylinderschloss (C) in Teil (7) einfügen und befestigen, um es zu fixieren.

## Step 5



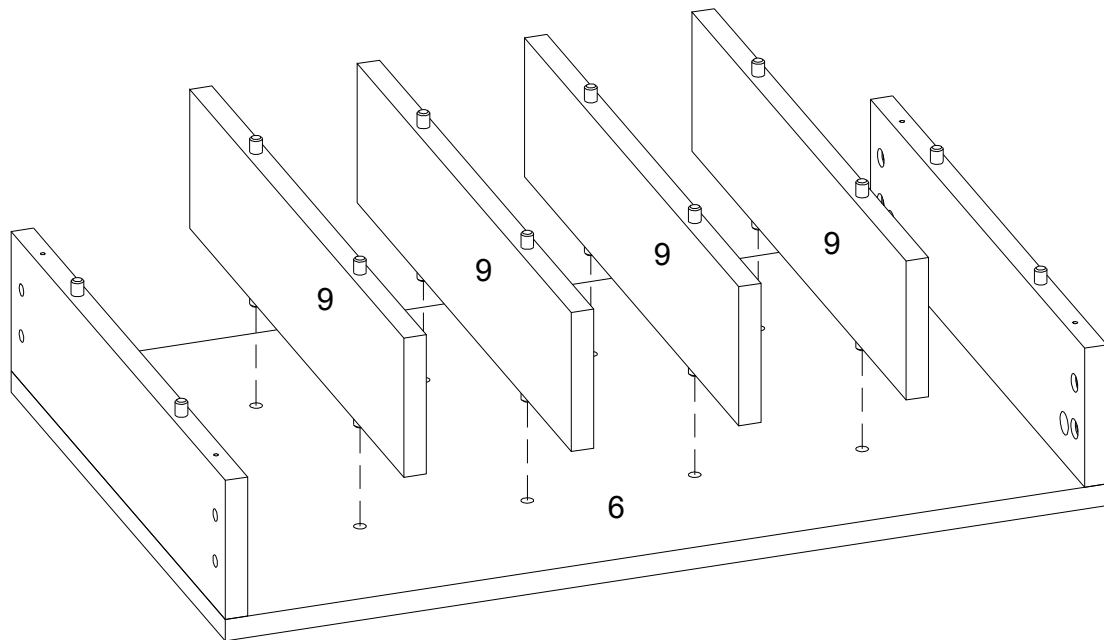
(EN)

Attach part (6) to part (8), then insert and secure cam lock (C) to part (8) to lock it.

(DE)

Teil (6) an Teil (8) befestigen und dann Zylinderschloss (C) in Teil (8) einfügen und befestigen, um es zu fixieren.

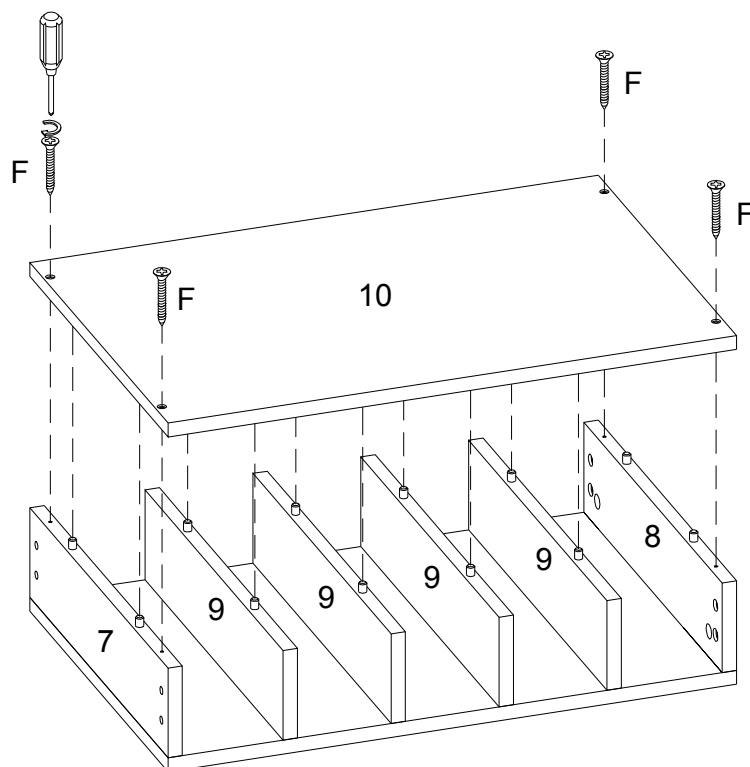
## Step 6



(EN)  
Insert part (9) into part (6).

(DE)  
Teil (9) in Teil (6) einfügen.

## Step 7



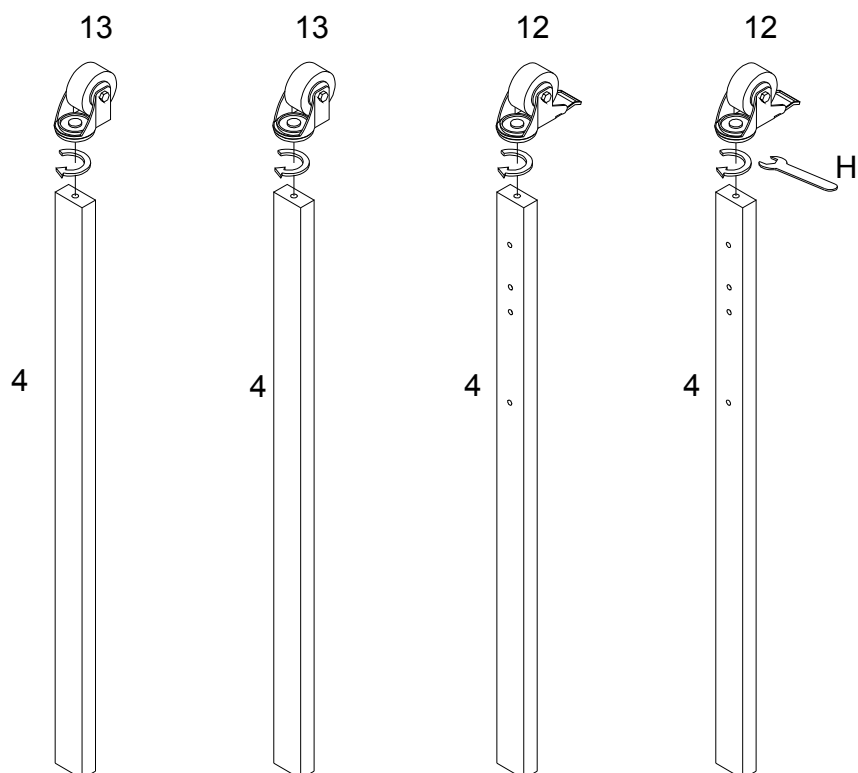
(EN)

Insert part (10) into part (7,8,9), then secure part (10) to part (7,8) using screw (F) with screwdriver.

(DE)

Teil (10) in Teil (7,8,9) einsetzen, dann Teil (10) an Teil (7,8) mit Schraube (F) mit Schraubenzieher befestigen.

## Step 8



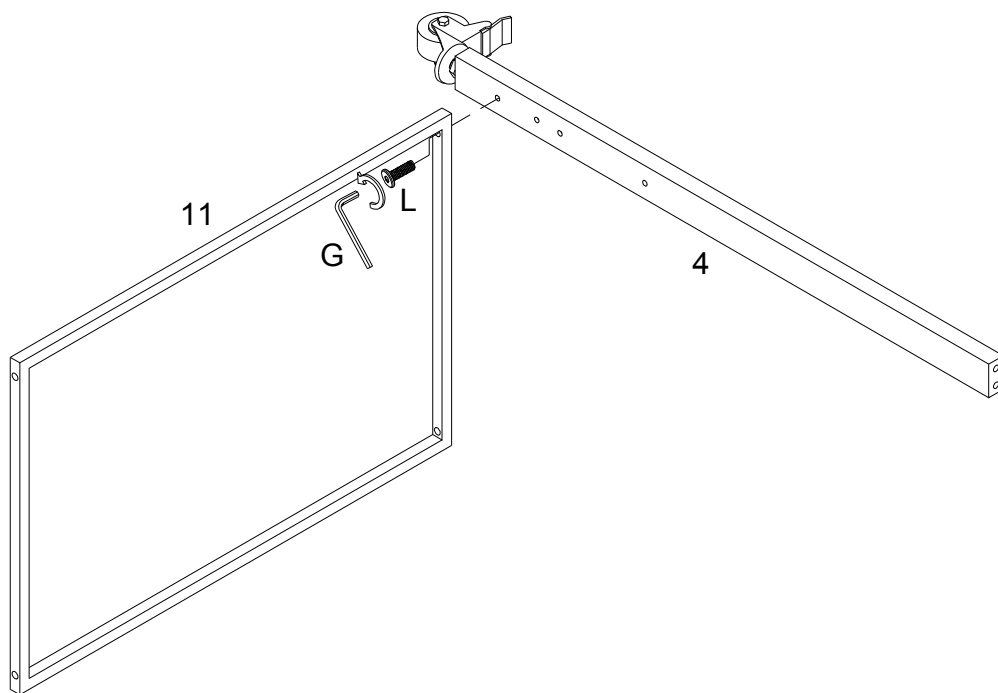
(EN)

Secure part (12,13) to part (4) with wrench (H).

(DE)

Teil (12,13) mit Schraubenzieher (H) an Teil (4) befestigen.

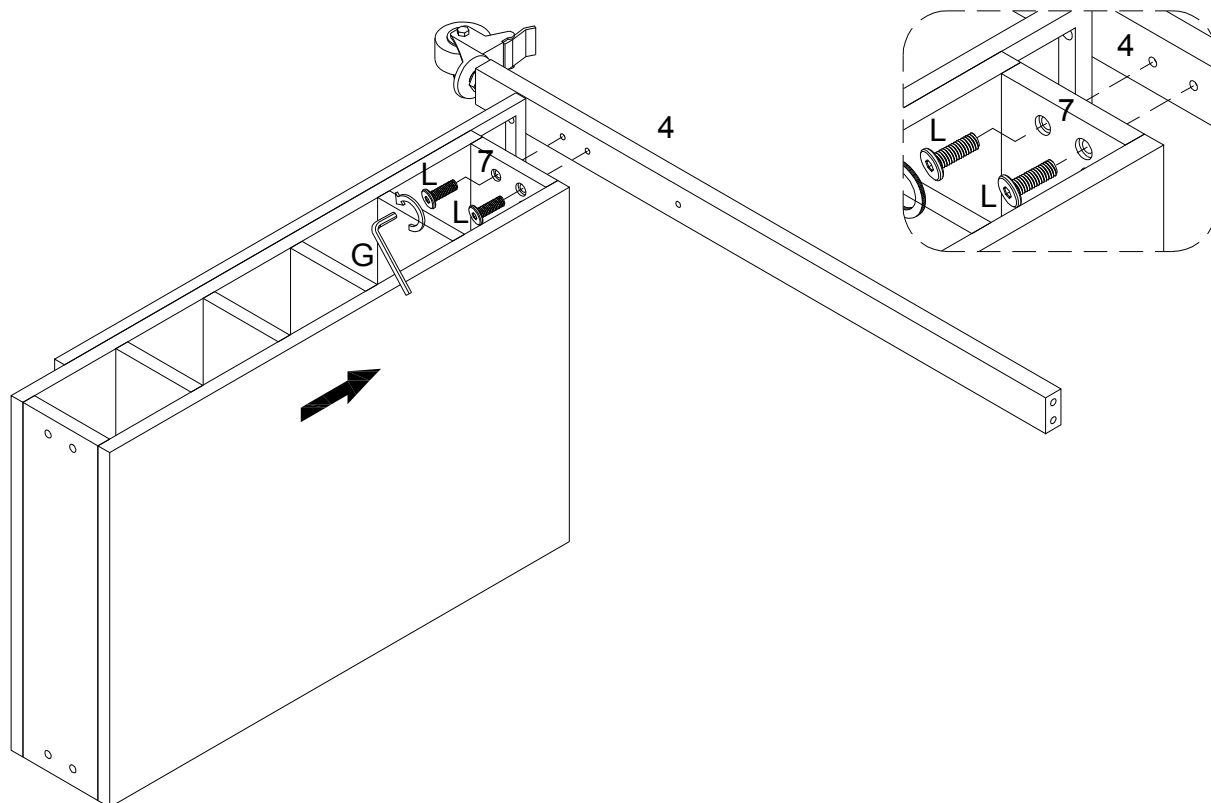
## Step 9



(EN)  
Attach part (11) to part (4) using bolt (L) with hex key (G).

(DE)  
Teil (11) mit der Schraube (L) und dem Sechskantschlüssel (G) an Teil (4) befestigen.

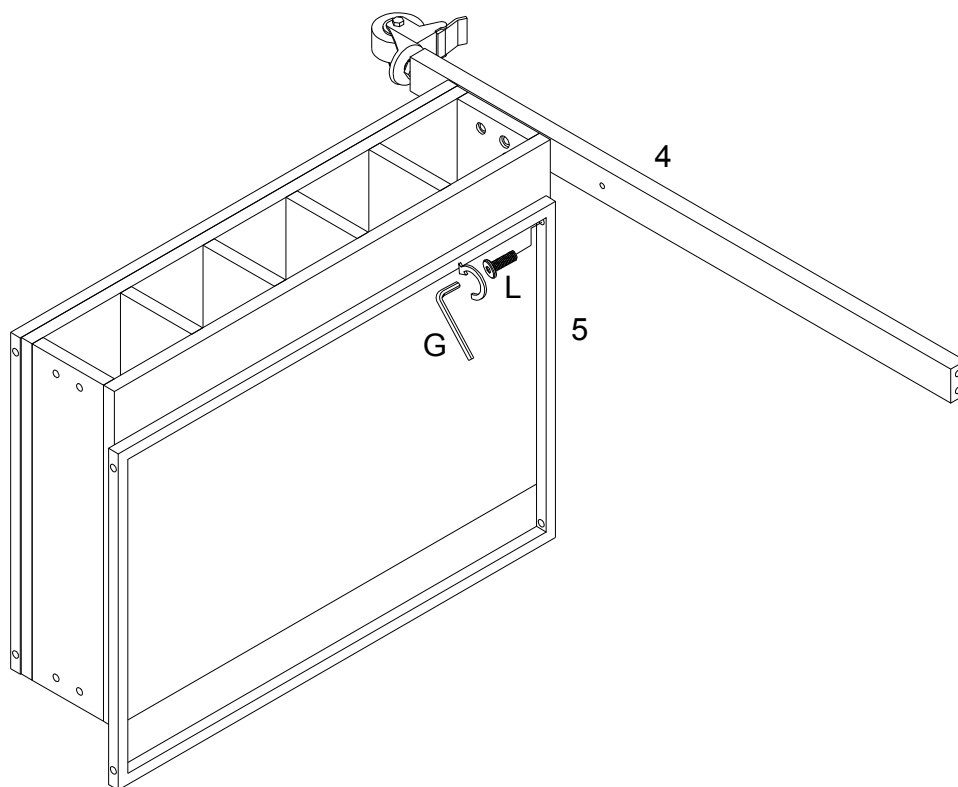
## Step 10



(EN)  
Attach part (7) to part (4) using bolt (L) with hex key (G).

(DE)  
Teil (7) mit der Schraube (L) und dem Sechskantschlüssel (G) an Teil (4) befestigen.

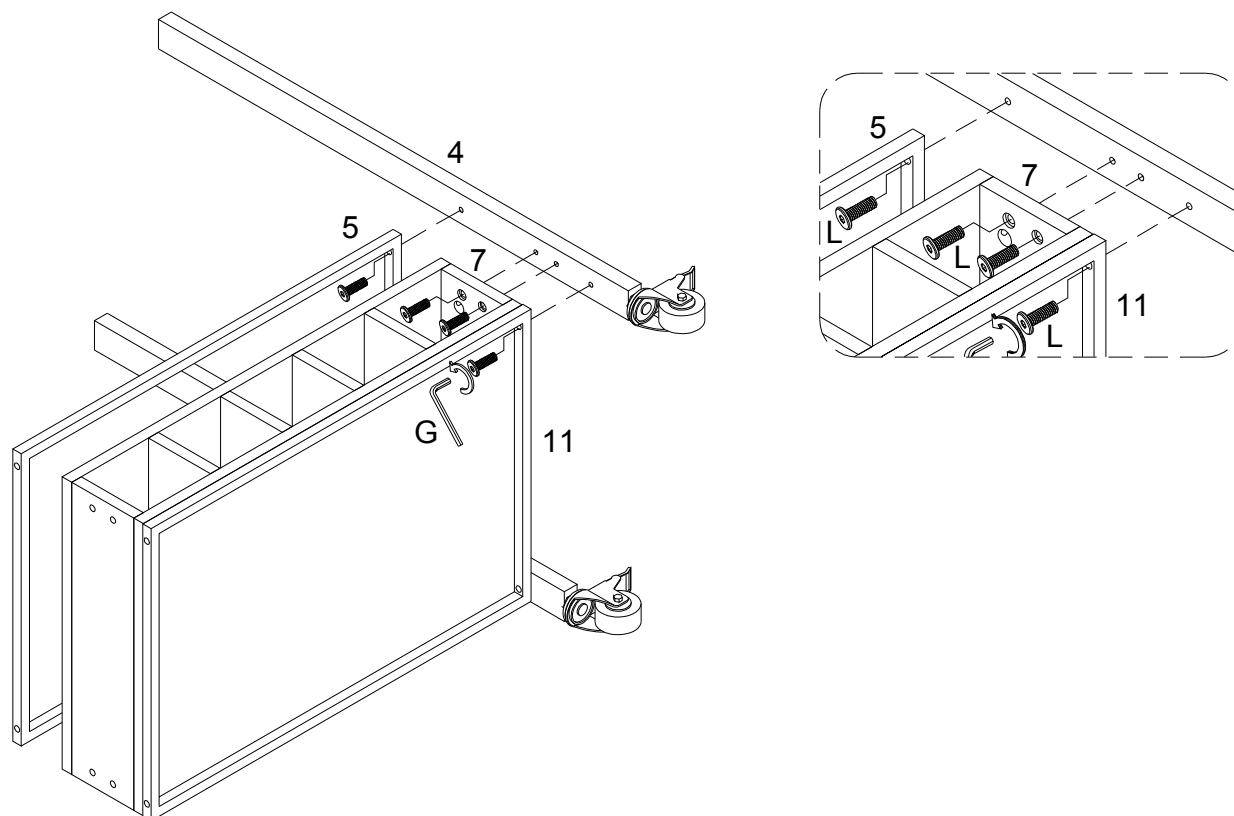
## Step 11



(EN)  
Attach part (5) to part (4) using bolt (L) with hex key (G).

(DE)  
Teil (5) mit der Schraube (L) und dem Sechskantschlüssel (G) an Teil (4) befestigen.

## Step 12



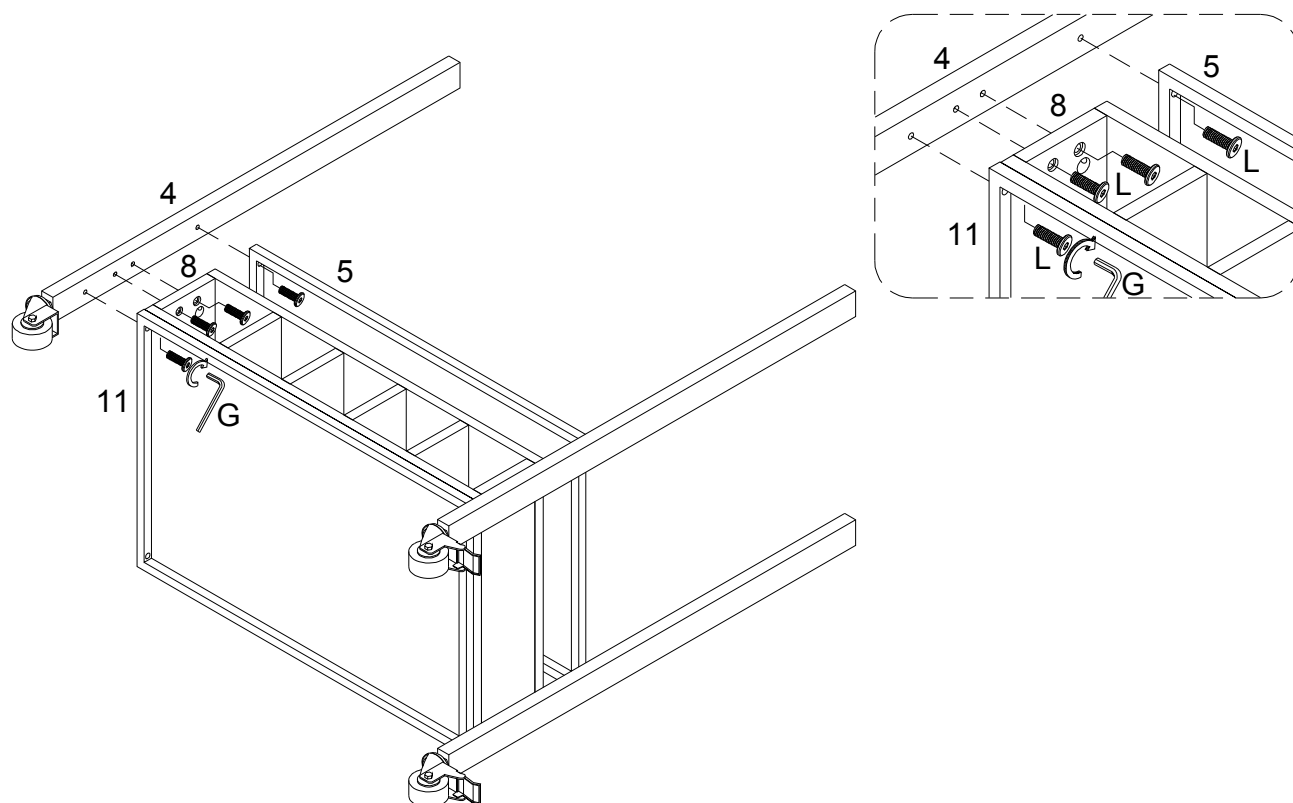
(EN)

Attach part (5,7,11) to part (4) using bolt (L) with hex key (G).

(DE)

Teil (5,7,11) mit der Schraube (L) und dem Sechskantschlüssel (G) an Teil (4) befestigen.

# Step 13



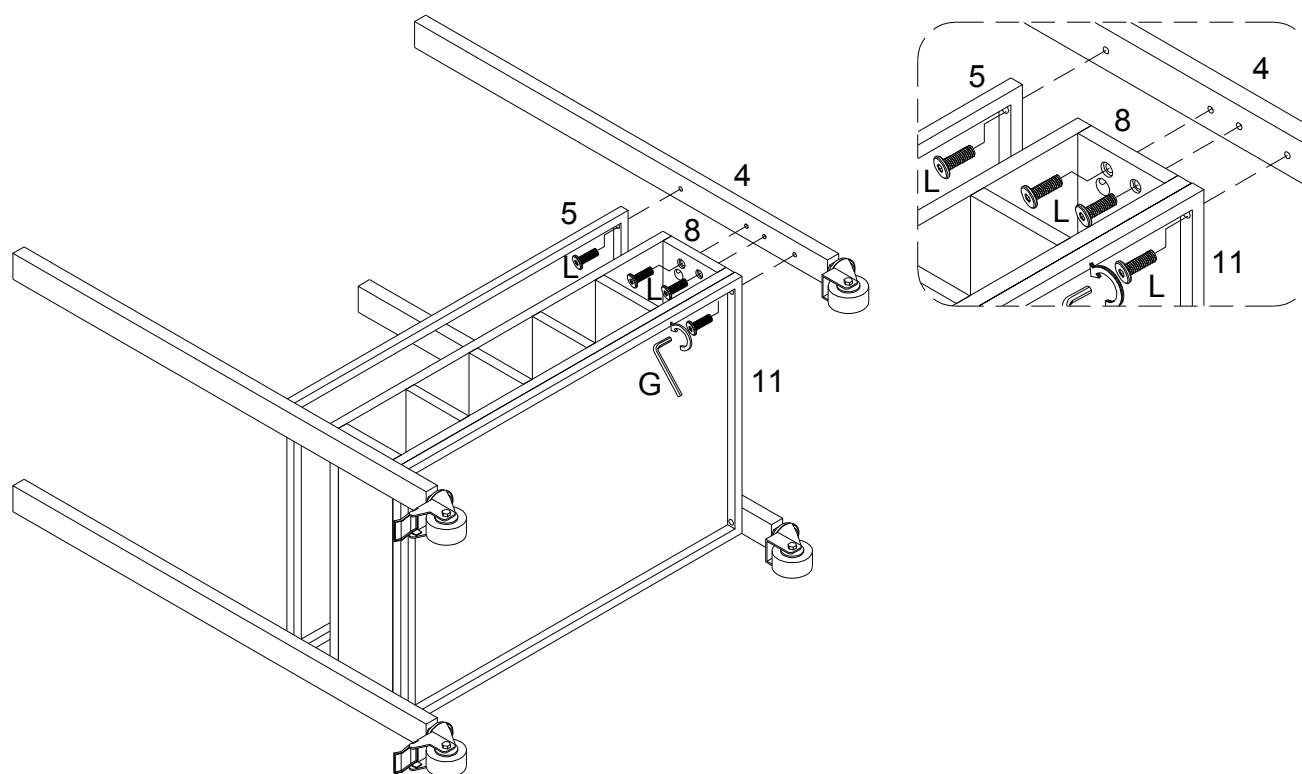
(EN)

Attach part (5,8,11) to part (4) using bolt (L) with hex key (G).

(DE)

Teil (5,8,11) mit der Schraube (L) und dem Sechskantschlüssel (G) an Teil (4) befestigen.

## Step 14



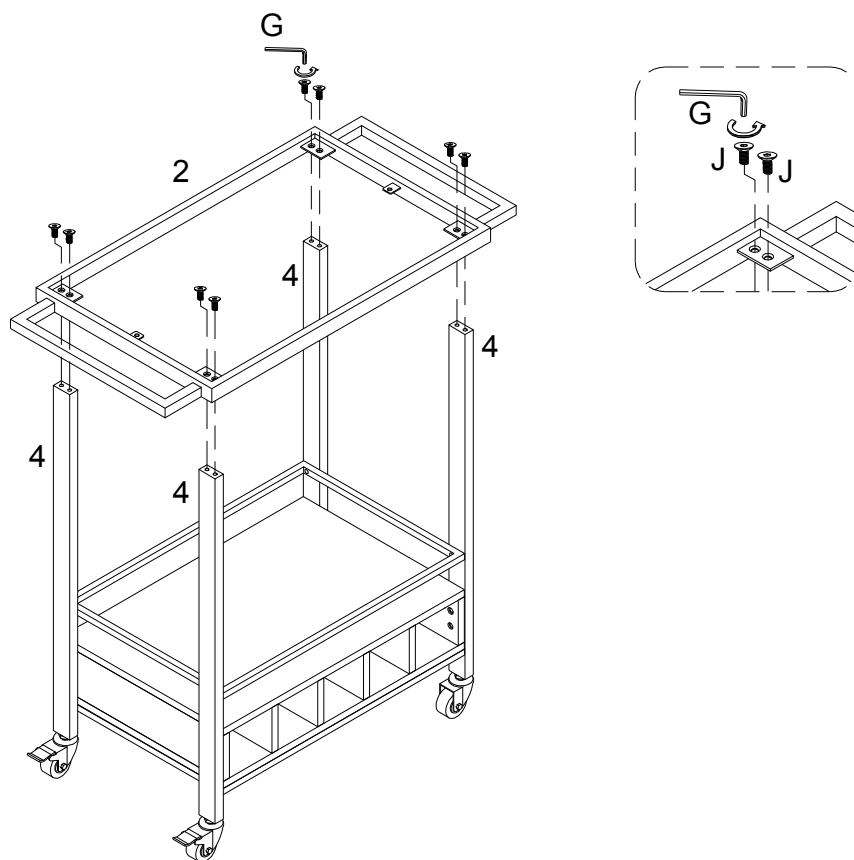
(EN)

Attach part (5,8,11) to part (4) using bolt (L) with hex key (G).

(DE)

Teil (5,8,11) mit der Schraube (L) und dem Sechskantschlüssel (G) an Teil (4) befestigen.

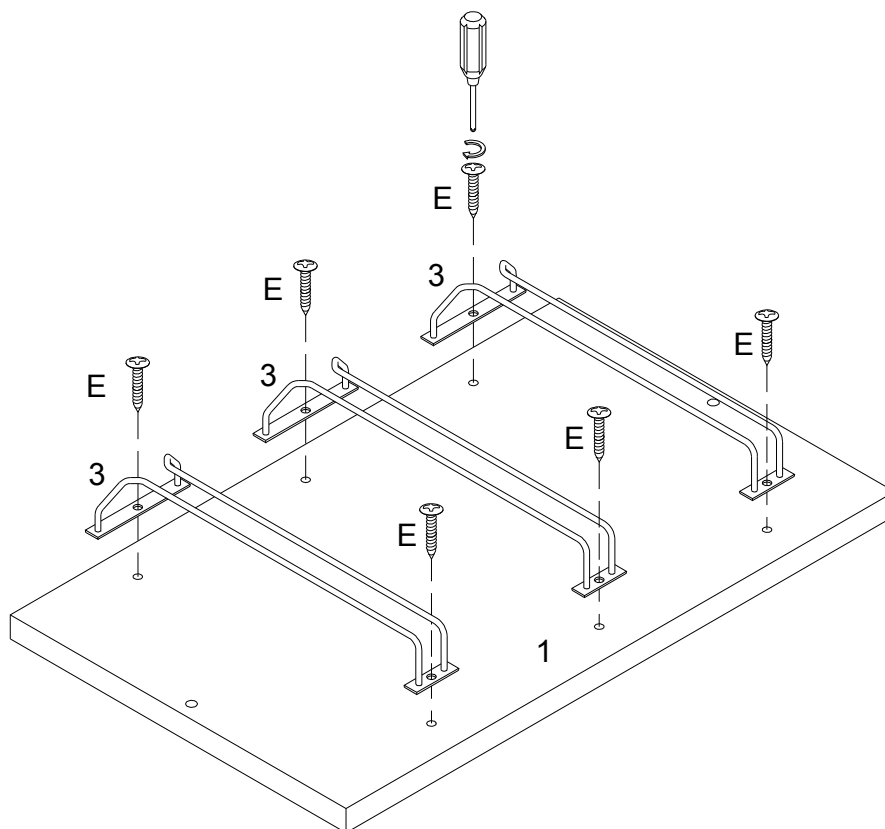
## Step 15



(EN)  
Attach part (2) to part (4) using bolt (J) with hex key (G).

(DE)  
Teil (2) mit der Schraube (J) und dem Sechskantschlüssel (G) an Teil (4) befestigen.

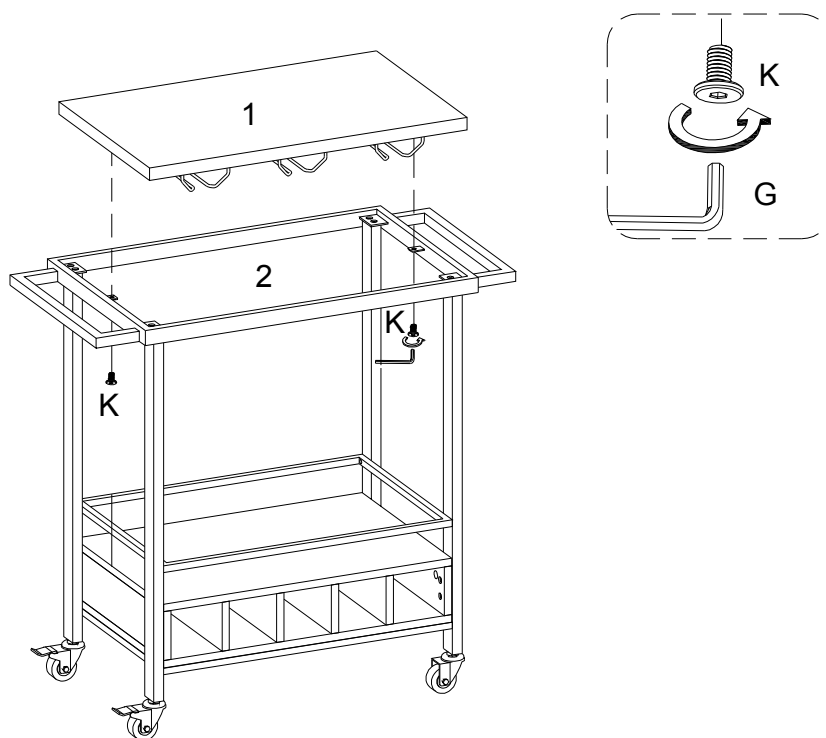
## Step 16



(EN)  
Attach part (3) to part (1) using screw (E) with screwdriver.

(DE)  
Teil (3) mit Schraube (E) und Schraubenzieher an Teil (1) befestigen.

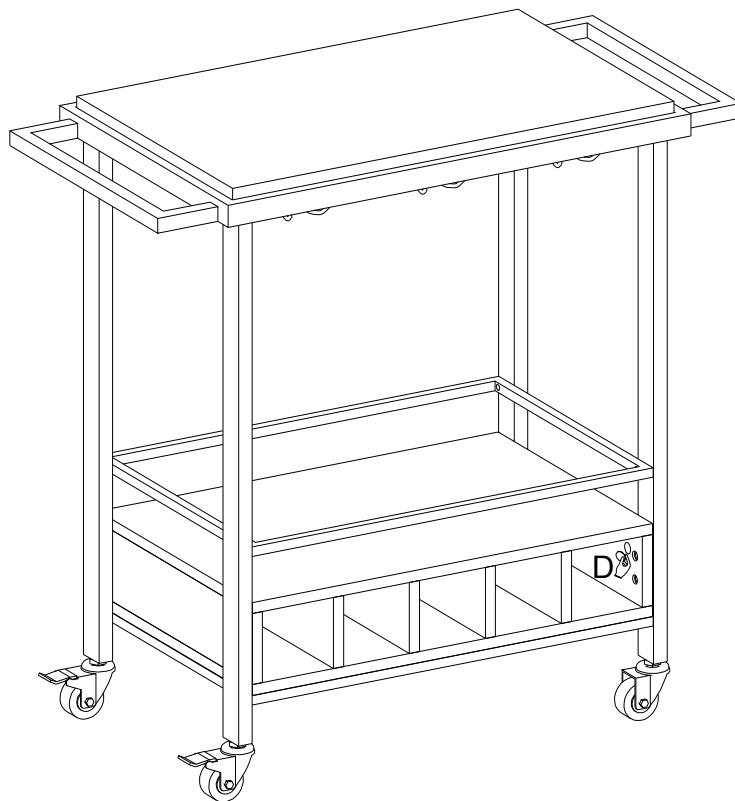
# Step 17



(EN)  
Attach part (1) to part (2) using bolt (K) with hex key (G).

(DE)  
Teil (1) mit der Schraube (K) und dem Sechskantschlüssel (G) an Teil (2) befestigen.

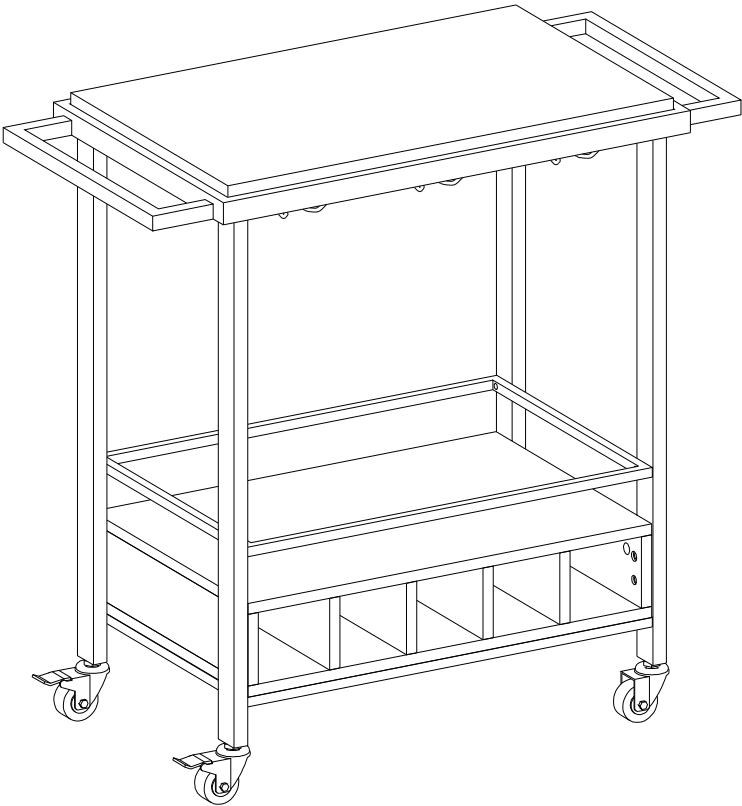
## Step 18



(EN)  
Place sticker (D) over holes as per diagram.

(DE)  
Aufkleber (D) wie in der Abbildung über den Löchern anbringen.

# Step 19



Final Assembly