

HALO® BassiNest® SMART SWIVEL SLEEPER

INSTRUCTION MANUAL MANUAL DE INSTRUCCIONES



Download the Halo Smart Nursery App to remotely operate your BassiNest.

Descargue la aplicación Halo Smart Nursery para operar su BassiNest de forma remota.



Scan for Quick Set-up Video: This set up video is for your reference ONLY. Please read manual carefully before use!

Buscar video de configuración rápida: Este video de configuración es SOLAMENTE para su referencia. ¡Lea el manual detenidamente antes de usarlo!

IMPORTANT: Read all instructions before assembly and use of this product. Keep instructions for future reference. Recommended for infants up to 20 lbs.

Tools required: #2 Phillips screwdriver (not included)

IMPORTANTE: Lea todas las instrucciones antes de ensamblar y usar este producto. Guarde las instrucciones para referencia futura.

Recomendado para bebés de hasta 9 kg (20 lb).

Outils requis : 1 tournevis cruciforme (non inclus)

⚠WARNING: Adult assembly required. Keep small parts away from children. Styles and colors/colours may vary.

⚠ADVERTENCIA: Requiere ensamble por parte de un adulto. Mantenga las partes pequeñas fuera del alcance de los niños. Los estilos y los colores pueden variar.

ANY PROBLEMS/QUESTIONS? Contact HALO using the contact information on the back cover of this Instruction Manual.
¿PROBLEMAS?/¿PREGUNTAS? Contacto HALO utilizando la información de contacto en la contraportada de este manual de instrucciones.

WARNING

Failure to follow these warnings and the instructions could result in death or serious injury.

SUFFOCATION HAZARD

Babies have suffocated:

- on pillows, comforters, and extra padding.
- in gaps between a wrong-size mattress, or extra padding and product sides.
- **NEVER** add soft bedding or padding.
- Use **ONLY** mattress provided by HALO Innovations, Inc.
- **Always** place baby on back to sleep to reduce the risk of SIDS and suffocation.
- Product can roll over on soft surfaces and suffocate child.
NEVER place product on beds, sofas, or other soft surfaces.
- If a sheet is used with the mattress, use only the one provided by Halo Innovations, Inc or one specifically designed to fit the dimension of the bassinet mattress.

FALL HAZARD: To help prevent falls,

- Do not use this product when the infant begins to push up on hands and knees or has reached 9 kg (20 lbs), whichever comes first.
- Always check that the bassinet is securely locked on the base/stand by pulling upwards on the bassinet bed.
- Ensure that the sides of this bassinet are properly latched or locked in the appropriate position when a child is left unattended in it.
- Do not carry baby in the bassinet.
- Always use product on the floor. Never use on an unintended elevated surface.

STRANGULATION HAZARD:

- Children have **STRANGLED** in cords. Keep the power cord out of the reach of children at all times.
- **DO NOT** use if any part of the bassinet is broken, torn, or missing.
- **Strings can cause strangulation! DO NOT** place items with a string around a child's neck, such as hood strings or pacifier cords. **DO NOT** suspend strings over a bassinet or attach strings to toys.

- Read and follow instructions before assembly and use. For questions or issues: Call 1-888-999-HALO or visit www.HALOsleep.com.
 - Before each use, inspect the HALO BassiNest for damaged hardware, loose or missing components or sharp edges. Contact or write HALO Innovations, Inc. for replacement parts and instructional literature if needed. **DO NOT** substitute parts.
 - **DO NOT** allow young children to be unsupervised in the vicinity of the BassiNest.
 - This product is not intended to be resold after use or returned to a retailer. Due to safety concerns, HALO Innovations, Inc. cannot be held responsible for any product that has been resold after use or returned to a retailer.
 - **DO NOT** place the BassiNest near a window or patio door where cords from blinds or drapes can strangle an infant.
 - **NEVER** place more than one infant to sleep in the BassiNest.
 - Always remove child from the BassiNest before adjusting height.
 - Only place the BassiNest and the removable nest on a flat, dry, and level floor. Never use on an unintended elevated surface.
 - Not for use in an automobile.
 - Do not place the BassiNest near fire or other sources of heat.
 - Do not place anything in the BassiNest to elevate the pad. The American Academy of Pediatrics states that elevation can result in the infant sliding to the foot of the crib into a position that might compromise respiration and is therefore not recommended.
 - Detachable nest should **ONLY** be used while baby is awake and parent is supervising.
- 2** Baby should not sleep or be left unattended in nest when detached from base.

ADVERTENCIA

No seguir estas advertencias y las instrucciones podría ocasionar lesiones graves o la muerte.

PELIGRO DE ASFIXIA

Los bebés se han asfixiado:

- en almohadas, edredones y acolchado adicional.
- en los huecos entre un colchón del tamaño incorrecto o acolchado adicional y los lados del producto.
- **NUNCA** agregue ropa de cama suave ni acolchada.
- Utilice **SOLO** el colchón proporcionado por HALO Innovations, Inc.
- **Siempre** coloque al bebé boca arriba para dormir y reducir el riesgo de SIDS y asfixia.
- El producto puede rodar sobre superficies blandas y asfixiar al niño. **NUNCA** coloque el producto en camas, sofás u otras superficies blandas.
- Si se utiliza una sábana con el colchón, utilice solo la que proporciona Halo Innovations Inc., o una diseñada específicamente para adaptarse a las dimensiones del colchón de moisés.

PELIGRO DE CAÍDA: Para ayudar a prevenir caídas,

- No use este producto cuando el pequeño empiece a impulsarse con sus manos y rodillas o alcance 9 kg (20 lbs), lo que ocurra primero.
- Siempre verifique que el moisés esté bien asegurado al soporte a la base/tirando hacia arriba de la cama del moisés.
- Asegúrese de que los lados del moisés estén correctamente asegurados o bloqueados en la posición adecuada cuando un niño quede desatendido en él.
- No coloque el bebé en el moisés.
- Siempre utilice el producto en el piso. Nunca utilice en una superficie elevada.

PELIGRO DE ESTRANGULACIÓN:

- Los niños se han **ESTRANGULADO** con las cuerdas. Mantenga el cable de alimentación fuera del alcance de los niños en todo momento.
- **NO** lo use si alguna parte del moisés está rota, rasgada o falta.
- ¡Las cuerdas pueden causar estrangulación! **NO** coloque objetos que tengan una cuerda alrededor del del bebé, tales como cuerdas de capuchas o cuerdas para chupón. **NO** cuelgue cuerdas sobre un moisés ni coloque cuerdas en los juguetes.

- Lea y siga las instrucciones antes de ensamblar y usar. Si tiene preguntas o problemas: llame al 1-888-999-HALO o visite www.HALOsleep.com.
- Antes de cada uso, revise el BassiNest para detectar daños en los elementos metálicos, componentes sueltos o faltantes o bordes afilados. Comuníquese o escriba a HALO Innovations para obtener refacciones e instrucciones por escrito si se requiere. **NO** sustituya partes.
- No permitan que los niños pequeños no estén supervisados en las proximidades de la BassiNest.
- Este producto no se debe revender después de que se usó o devolverlo a la tienda donde se adquirió. Debido a cuestiones de seguridad, HALO Innovations, Inc. no se hace responsable de ningún producto que haya sido revendido después de su uso o que haya sido devuelto a la tienda donde fue adquirido.
- **NO** coloque el BassiNest cerca de una ventana o puerta de patio donde los cordones de las persianas o las cortinas pueden estrangular a un bebé.
- **NUNCA** acueste a más de un bebé en el BassiNest.
- Siempre saque al bebé del BassiNest antes de ajustar la altura.
- Solo coloque el BassiNest y el nido removible en un piso plano, seco y nivelado. Nunca lo use en una superficie elevada no deseada.
- No es para usarse en el automóvil.
- No coloque el BassiNest cerca del fuego u otras fuentes de calor.
- No coloque nada en el BassiNest para elevar el colchón. La Academia Americana de Pediatría establece que la elevación puede ocasionar que el bebé se deslice hacia el pie de la cuna y quede en una posición que puede afectar la respiración, por lo que no se recomienda.
- El nido desmontable **SÓLO** debe usarse mientras el bebé está despierto y los padres lo supervisan. El bebé no debe dormir ni dejarse desatendido en el nido cuando se separa de la base.

HALO BASSINEST® SMART SWIVEL SLEEPER – ASSEMBLY INSTRUCTIONS

IMPORTANT!

Please keep these instructions for future reference. Please read these instructions before assembly and use of this product.

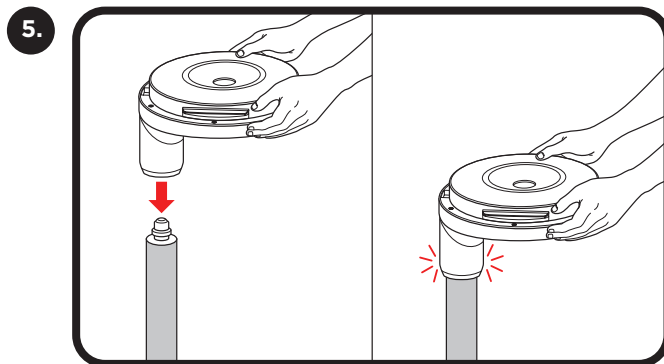
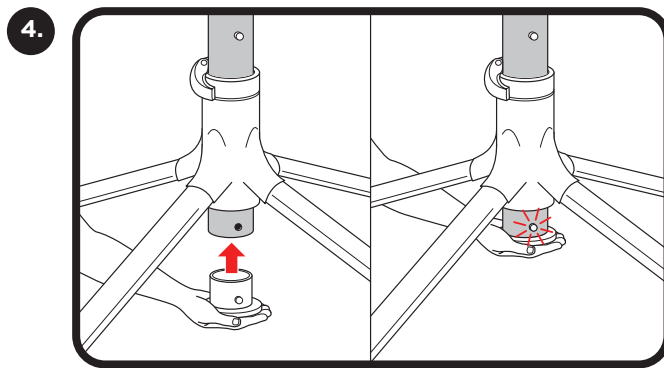
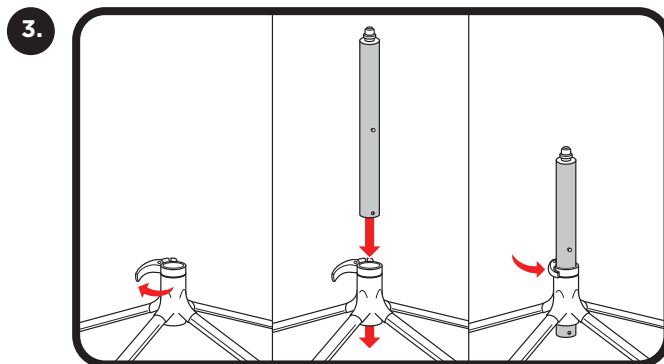
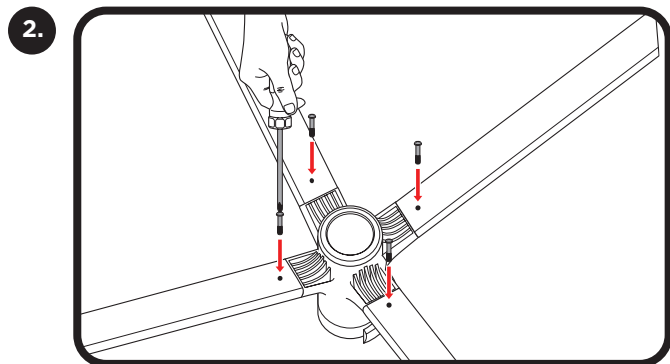
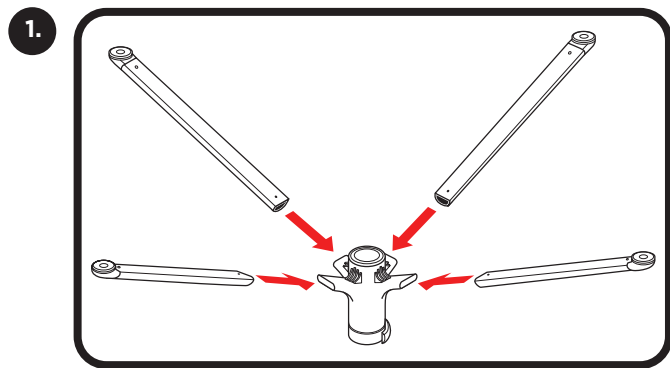
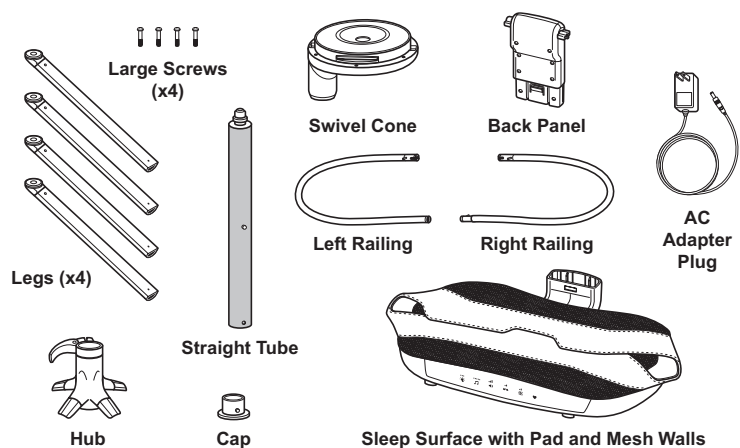
- Adult assembly required.
- Tools required: #2 Phillips screwdriver (not included). Do not use power tool.

HALO BASSINEST® INTELIGENTE SWIVEL SLEEPER – INSTRUCCIONES DE ENSAMBLE

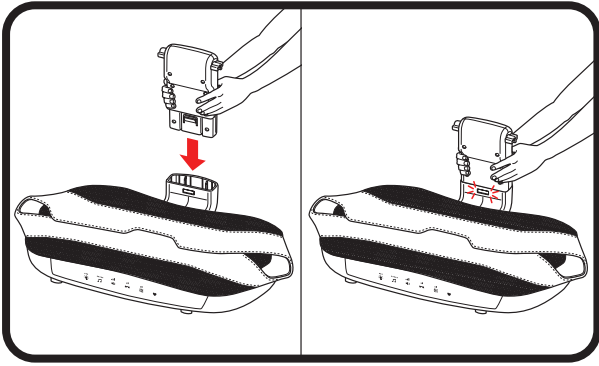
¡IMPORTANTE!

Por favor conserve estas instrucciones para referencia futura. Lea estas instrucciones antes de ensamblar y usar este producto.

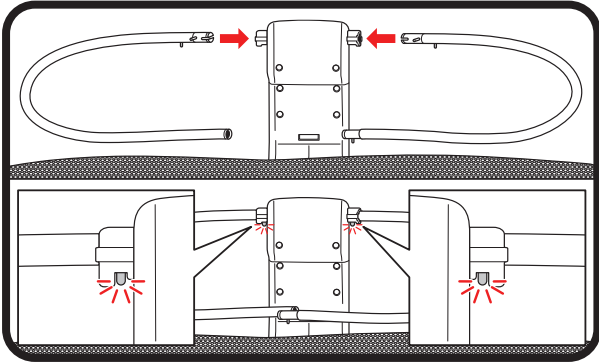
- Requiere ensamble por parte de un adulto.
- Outils requis : 1 tournevis cruciforme (non incluses). No utilice herramientas eléctricas.



6.



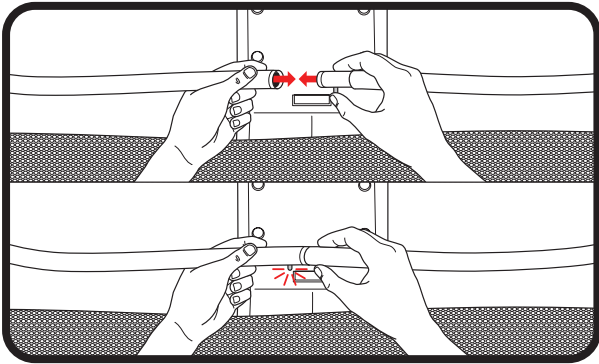
7.



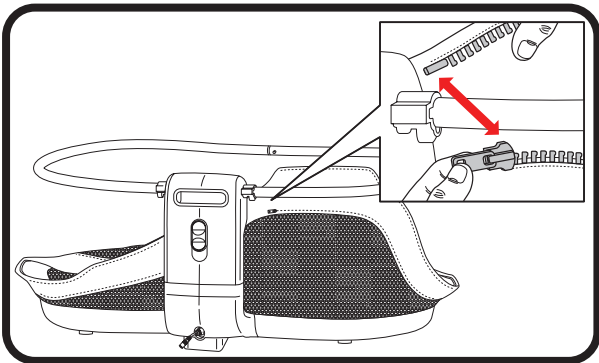
Make sure rails are fully inserted so that the spring pin is pushed past the plastic guard.

Asegúrese de que los rieles estén completamente insertados para que el pasador de resorte se empuja más allá del protector de plástico.

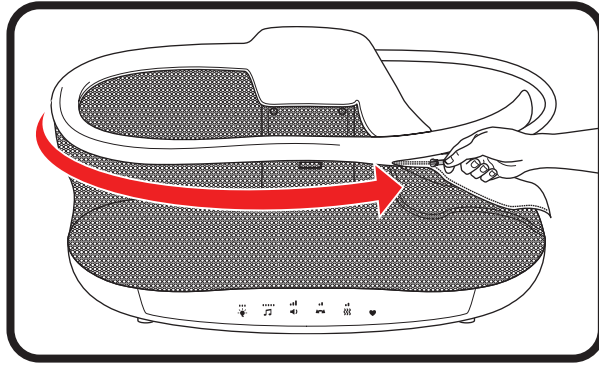
8.



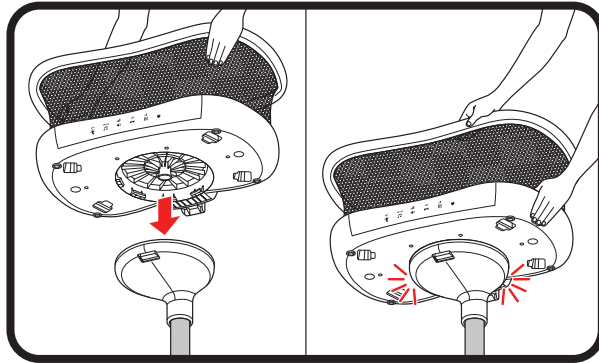
9.



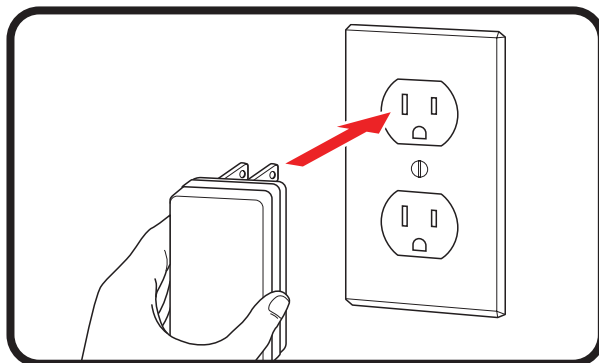
10.



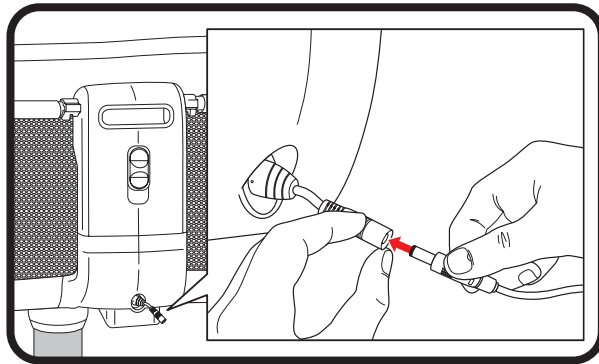
11.



12.

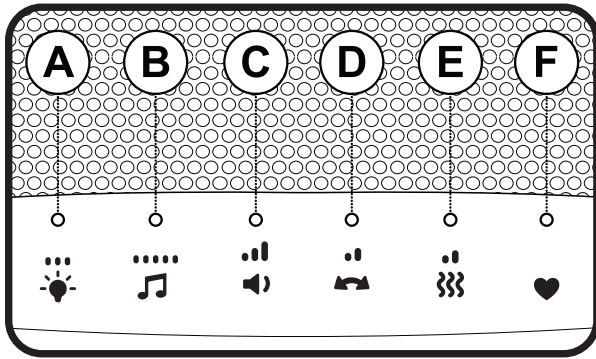


13.



14.











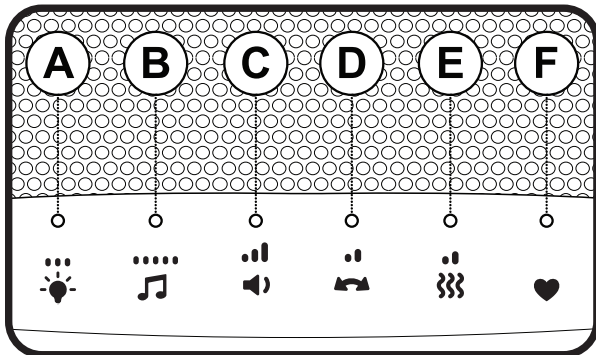
CONTROL PANEL OPERATION

Download the Halo Smart Nursery App to remotely operate your BassiNest.



-  **(A)** Press this button to cycle the light function options: downward facing floor light, upward facing night light, both floor light and night light, and off.
-  **(B)** Press this button to cycle the soothing sound options: brown noise, pink noise, white noise, heartbeat, stream, and off.
-  **(C)** Press this button to cycle the soothing sound volume options: low, medium, high, and off.
-  **(D)** Press this button to cycle the bassinet rocking motion options: low, high, off.
-  **(E)** Press this button to cycle the bassinet vibration options: low, high, off.
-  **(F)** Press this button to activate the default soothing preset. The default preset can be changed in the App.







This device has been tested and found to comply with the limits for a Class B digital device, pursuant to Part 15 of the FCC rules.



OPERACIÓN DEL PANEL DE CONTROL

Descargue la aplicación Halo Smart Nursery para operar su BassiNest de forma remota.



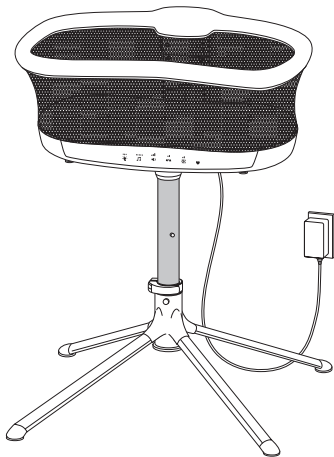
-  **(A)** Presione este botón para alternar las opciones de función de luz: luz de piso orientada hacia abajo, luz nocturna orientada hacia arriba, luz de piso y luz nocturna, y apagado.
-  **(B)** Presione este botón para alternar las opciones de sonido relajante: ruido marrón, ruido rosa, ruido blanco, latido del corazón, transmisión y apagado.
-  **(C)** Presione este botón para alternar las opciones de volumen del sonido relajante: bajo, medio, alto y apagado.
-  **(D)** Presione este botón para cambiar las opciones de movimiento de balanceo del moisés: bajo, alto, apagado.
-  **(E)** Presione este botón para cambiar las opciones de vibración del moisés: baja, alta, apagada.
-  **(F)** Presione este botón para activar el ajuste preestablecido de calmante predeterminado. El ajuste preestablecido predeterminado se puede cambiar en la aplicación.

Este dispositivo se ha probado y se ha determinado que cumple con los límites para un dispositivo digital de Clase B, en cumplimiento con la Parte 15 de las reglas de la FCC.

LOCATION AND USE INSTRUCTIONS/ INSTRUCCIONES DE USO Y COLOCACIÓN

DO NOT adjust the height setting or carry or move the BassiNest or the detachable Nest with a baby in it. When moving or positioning the BassiNest, place the base before attaching the Nest. Do not attempt to move the BassiNest by lifting, pushing, or pulling on the detachable Nest.

NO ajuste la altura ni transporte ni mueva el BassiNest o el Nest desmontable con un bebé dentro. Al mover o colocar el BassiNest, coloque la base antes de colocar el Nest. No intente mover el BassiNest levantando, empujando o tirando del Nest desmontable.



WHEN BASSINEST BED IS DETACHED FROM THE BASE

WARNING: Failure to follow these warnings and the instructions could result in serious injury or death.

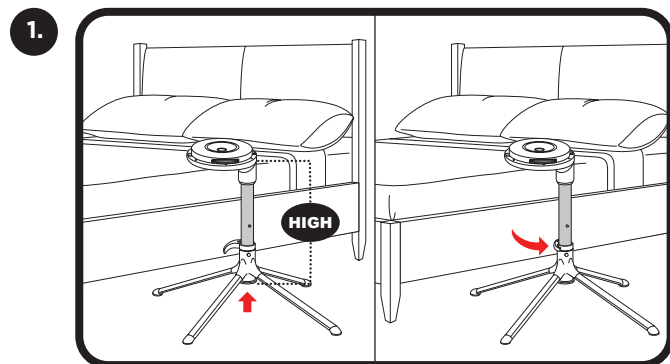
- NEVER lift or carry baby in the BassiNest Bed.
- Only place the BassiNest Bed on a flat, dry, and level floor.
- Do not place the BassiNest Bed near stairs, or on countertops, beds, or other elevated surfaces.
- Do not place the BassiNest Bed near fire or other sources of heat.

CUANDO SE SEPARA LA CAMA MÁS BAJO DE LA BASE

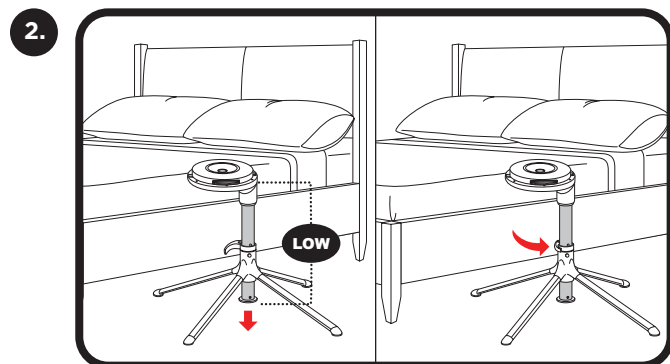
ADVERTENCIA: no seguir estas advertencias y las instrucciones podría ocasionar lesiones graves o la muerte.

- NUNCA levante ni cargue al bebé en la cama BassiNest.
- Coloque la cama BassiNest únicamente sobre un piso plano, seco y nivelado.
- No coloque la cama BassiNest cerca de escaleras, ni sobre encimeras, camas u otras superficies elevadas.
- No coloque la cama BassiNest cerca del fuego u otras fuentes de calor.

HEIGHT ADJUSTMENT/ AJUSTE DE ALTURA

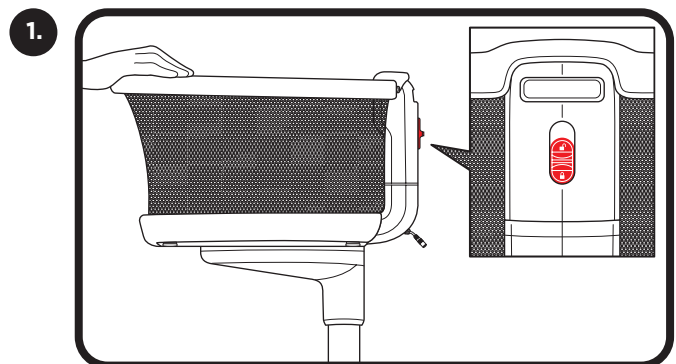


Height Adjustment: High/Ajuste de Altura: Alto
Never adjust bed height with your baby in the bed.
Nunca ajuste la altura de la cama cuando su bebé esté en la cama.

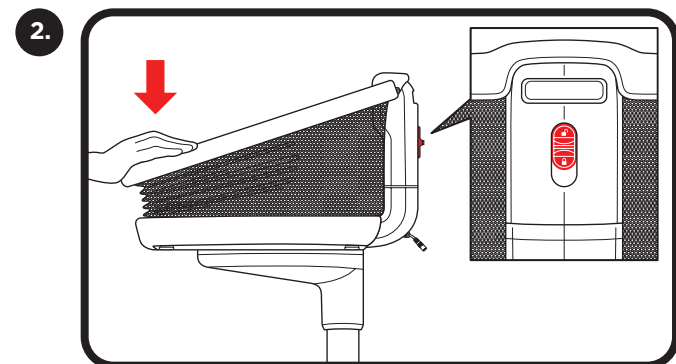


Height Adjustment: Low/Ajuste de Altura: Bajo
Never adjust bed height with your baby in the bed.
Nunca ajuste la altura de la cama cuando su bebé esté en la cama.

RETRACTABLE WALL/ PARED RETRÁCTIL

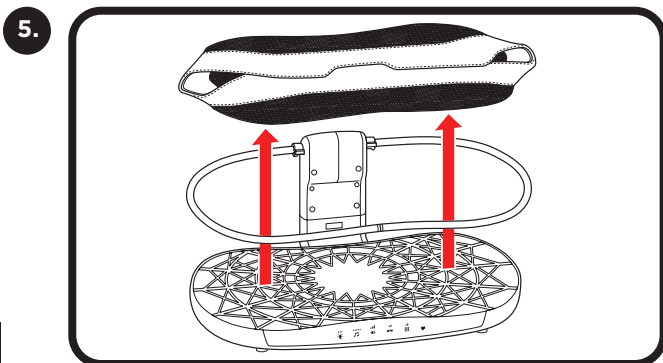
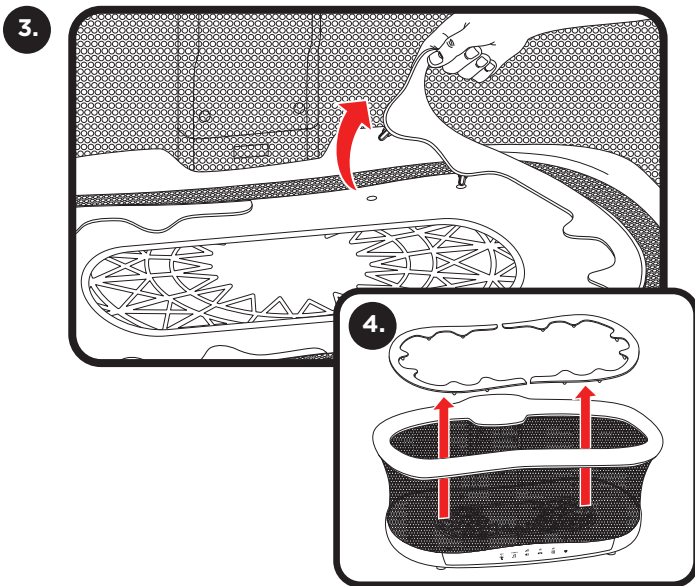
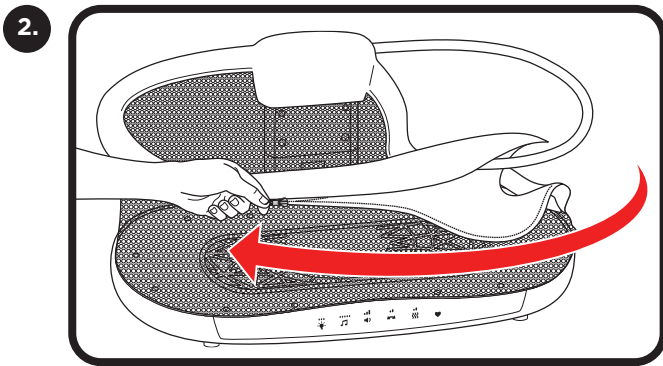
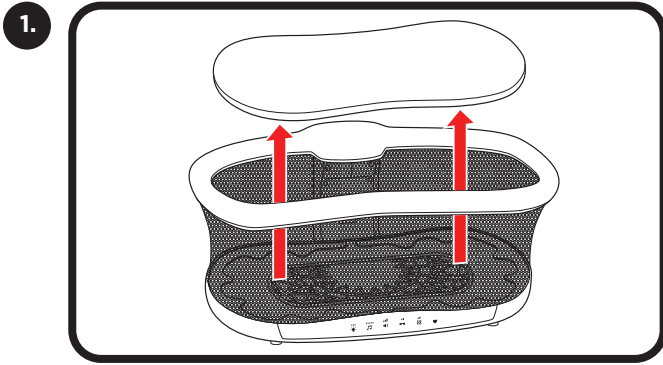


Retractable Wall: Locked
Pared Retráctil: Bloqueado

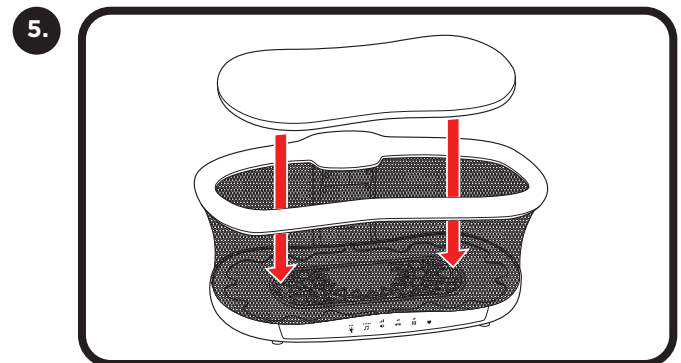
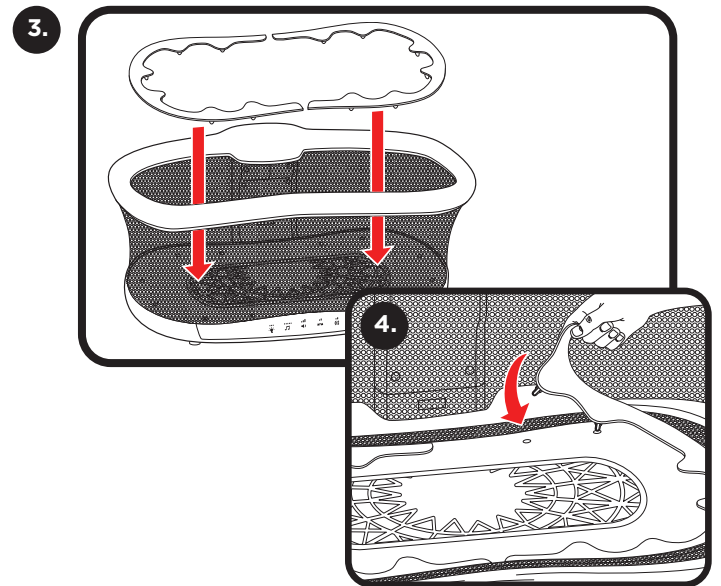
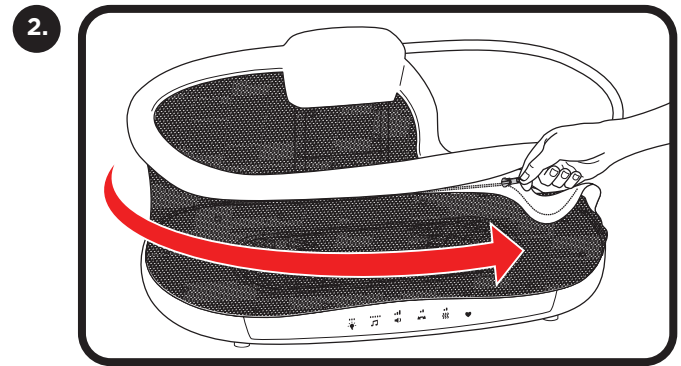
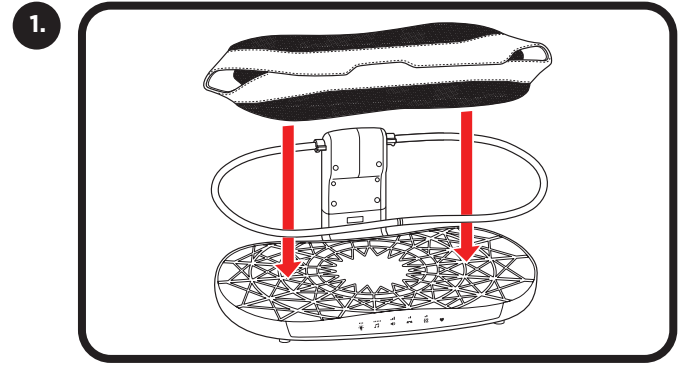


Retractable Wall: Unlocked
Pared Retráctil: Desbloqueado

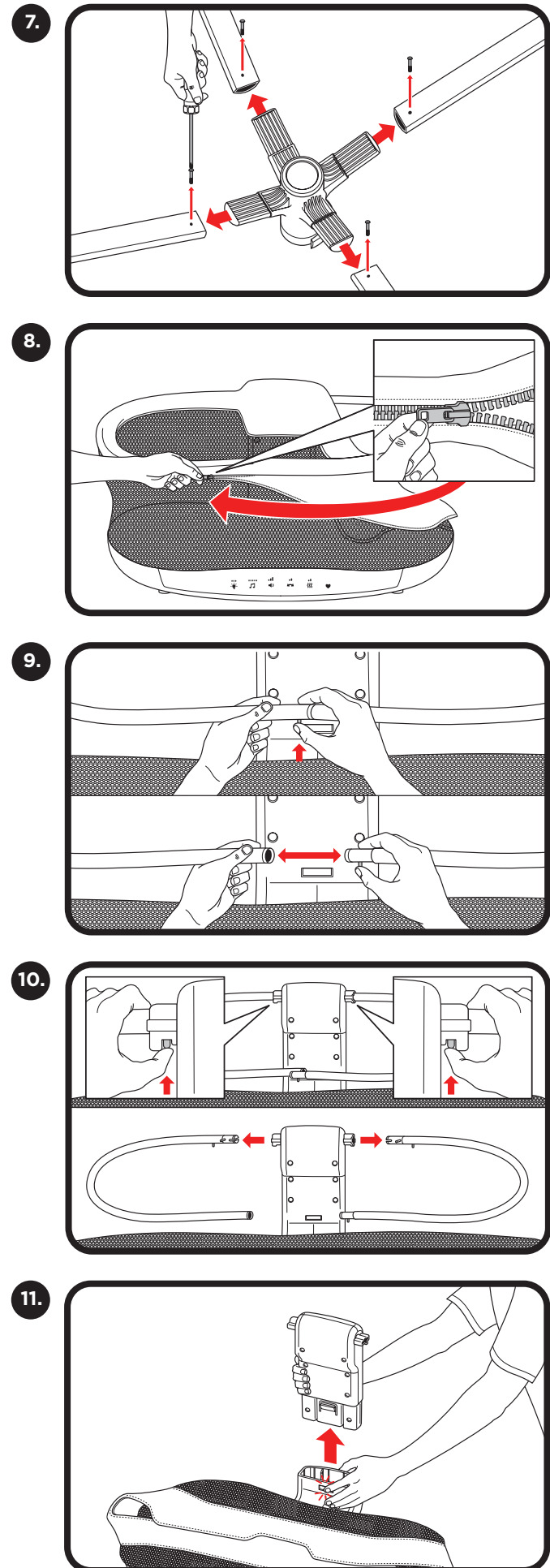
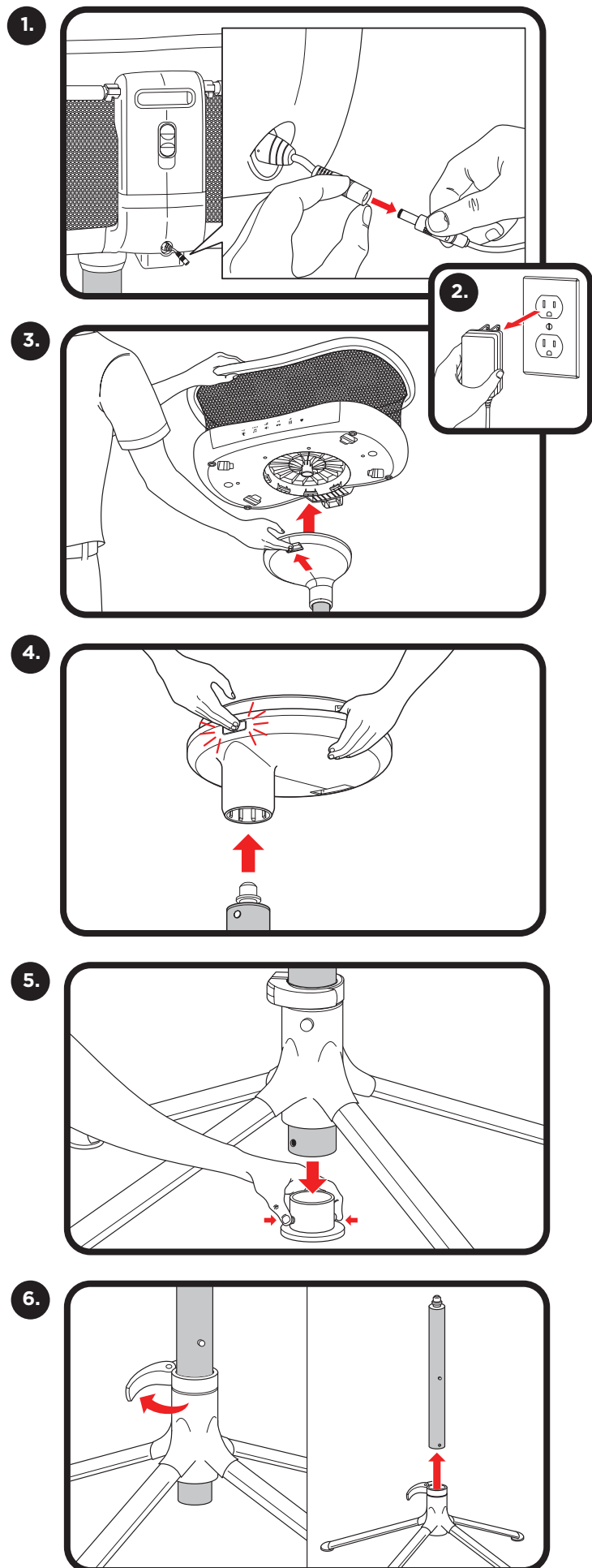
FABRIC REMOVAL STEPS/ ELIMINACIÓN DE TELA



FABRIC RE-INSTALL STEPS/ REINSTALACIÓN DE TELA



DISASSEMBLY/DESINSTALAR



CLEANING INSTRUCTIONS

- Mesh walls: Wash before first use. Remove mesh walls from BassiNest. Machine wash cold with like colors, gentle cycle. Do not bleach. Hang to dry. Do not iron. Do not dry clean.
- Removable Sheet: Remove the sheet from the pad and wash the sheet before use. Machine wash cold with like colors, gentle cycle. Do not bleach. Hang to dry. Do not iron. Do not dry clean.
- Sleep pad: spot clean only. Do not submerge in water. Do not machine wash. Do not bleach. Lay flat to dry. Do not iron. Do not dry clean. Allow to dry completely before replacing sleep pad and/or use.
- The base and sleep area may be wiped clean by using a mild cleaning solution and a damp cloth. Do not submerge the BassiNest in water.
- When not in use: Store in a clean, dry location.

INSTRUCCIONES DE LIMPIEZA

- Paredes de malla: Lavar antes del primer uso. Retire las paredes de malla del BassiNest. Lavar a máquina en agua fría con colores similares, ciclo suave. No usa blanqueador. Colgar para secar. No planchar. No lavar en seco.
- Sábana removible: Retire la sábana de la almohadilla y lávela antes de usarla. Lavar a máquina en agua fría con colores similares, ciclo suave. No usa blanqueador. Colgar para secar. No planchar. No lavar en seco.
- Colchoneta para dormir: limpie sólo las zonas específicas. No sumergir en agua. No lavar a máquina. No usa blanqueador. Para establecer planos seco. No planchar. No lavar en seco. Deje que se seque completamente antes de reemplazar la colchoneta para dormir y/o usarla.
- La base y el área para dormir se pueden limpiar con una solución limpiadora suave y un paño húmedo. No sumerja el BassiNest en agua.
- Cuando no esté en uso: guárdelo en un lugar limpio y seco.

WARRANTY

The HALO BassiNest® Swivel Sleeper is covered by a 1-year limited warranty.
Visit www.halosleep.com/halo-bassinest-1-year-limited-warranty/ for details.

GARANTÍA

El HALO BassiNest® Swivel sleeper está cubierto por una garantía limitada de 1 año.
Visite www.halosleep.com/halo-bassinest-1-year-limited-warranty/ para obtener los detalles.

CUSTOMER SERVICE • SERVICIO AL CLIENTE

FOR RETURNS: Please contact your retailer.

FOR QUESTIONS, MISSING PARTS OR OTHER SERVICE ISSUES: Please contact HALO.
Our friendly, specially trained support team will be happy to assist you with any concerns
you may have regarding your new HALO BassiNest® Swivel Sleeper.

DEVOLUCIONES: Por favor, póngase en contacto con su distribuidor.

**SI TIENE PREGUNTAS, PIEZAS FALTANTES O DE SERVICIO AL OTROS: Por favor, póngase en contacto
con HALO. Nuestro servicio técnico experto tendrá el placer de sisterle en cualquier cuestion que usted
pudiera tener con su nuevo HALO BassiNest® Swivel Sleeper.**

UNITED STATES • 1-888-999-HALO
Email: customerservice@halosleep.com



HALO Dream, Inc.
213 West 35th Street
Suite 600
New York, NY 10001
1-888-999-HALO

© 2024 HALO Dream, Inc. All rights reserved.

“HALO,” the HALO logo, “BassiNest” and HALO BassiNest® logo design are trademarks or registered trademarks of Halo Dream, Inc. in the U.S. and other countries. HALO products comply with all applicable government safety regulations and conform to the safety requirements of ASTM F2194. Patent: www.halosleep.com/patents. Made in China.

© 2024 HALO Dream, Inc. Todos los derechos reservados. HALO” y el logotipo HALO son marcas registradas de Halo Innovations, Inc. “BassiNest®” es una marca registrada de HALO Dream, Inc.. Los productos HALO cumplen con todas las regulaciones gubernamentales de seguridad aplicables y se apegan a los requerimientos de seguridad de ASTM F2194. Patente: www.halosleep.com/patents. Hecho en China.

©2024 Halo Innovations, Inc. Rev. 8/24