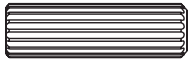
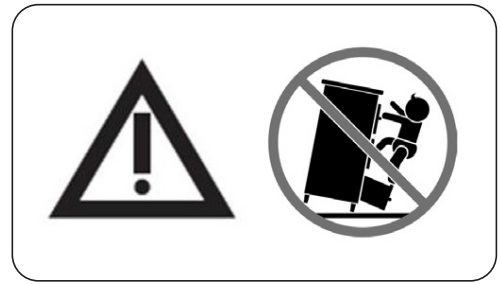
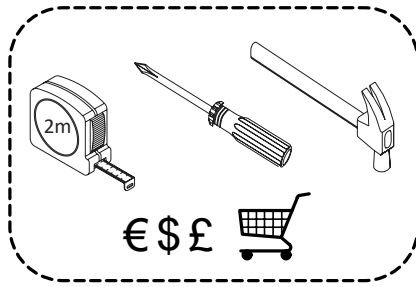
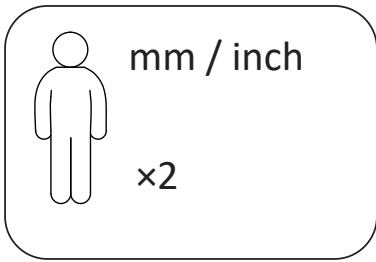


SKU : 358618-358620

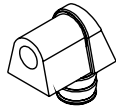
Batch Nr : 2501515004



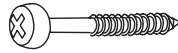


8,0x30/1.2

Ax32

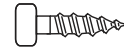


Bx6



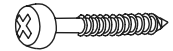
3.5x30/1.2

Cx28



3.5x14/0.5

Dx30



4.0x25/1.2

Ex6

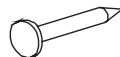


4.0x40/2.0

Fx6

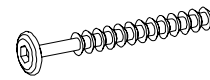


Gx1



10x10/0.4x0.4

Hx32

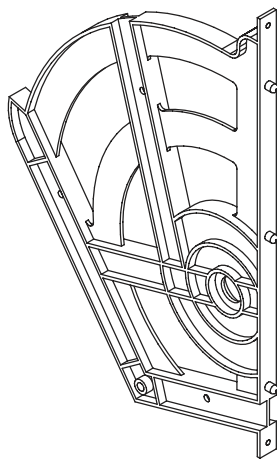


7x50/2.0

Ix4

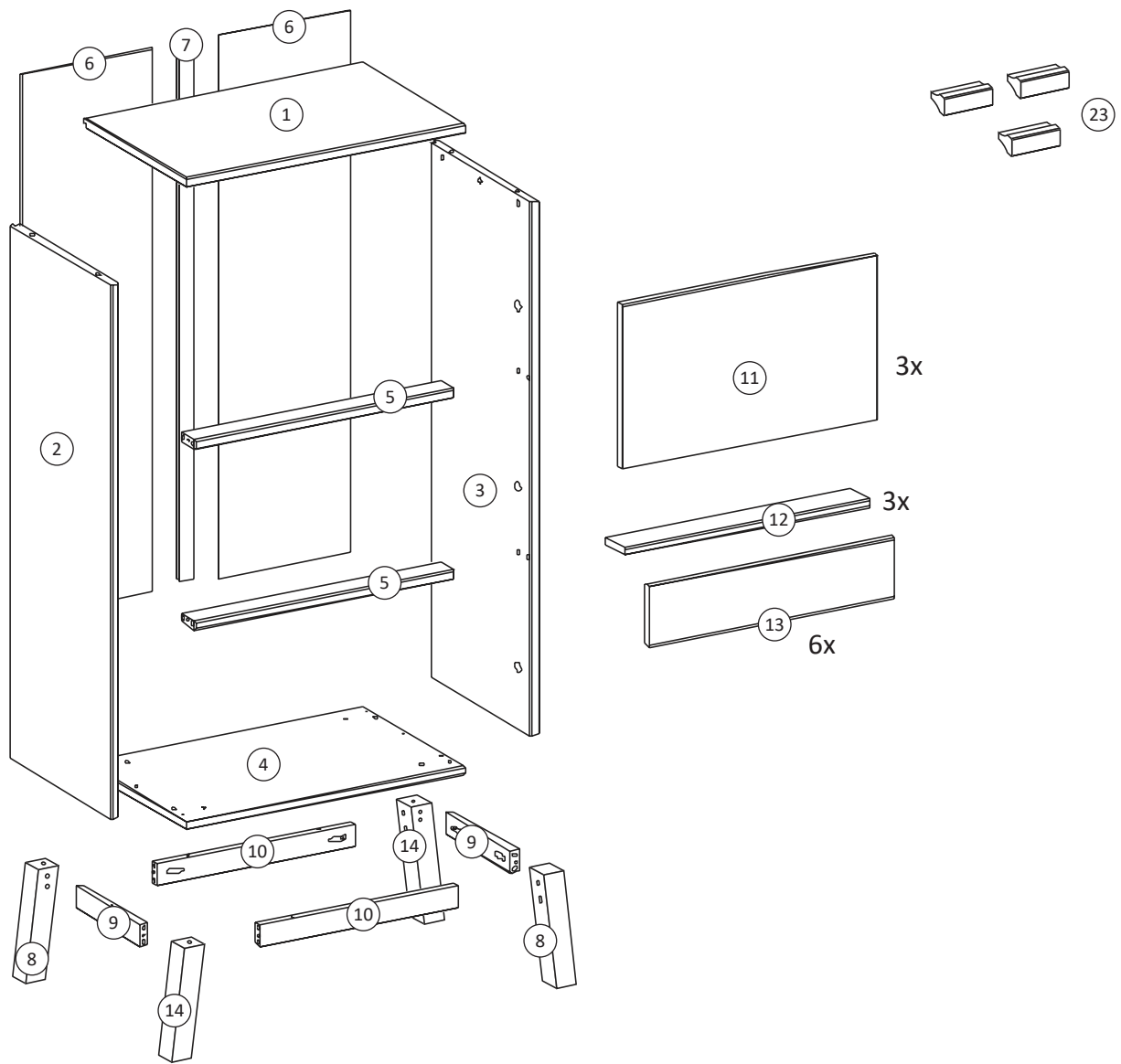


Yx1



Jx6



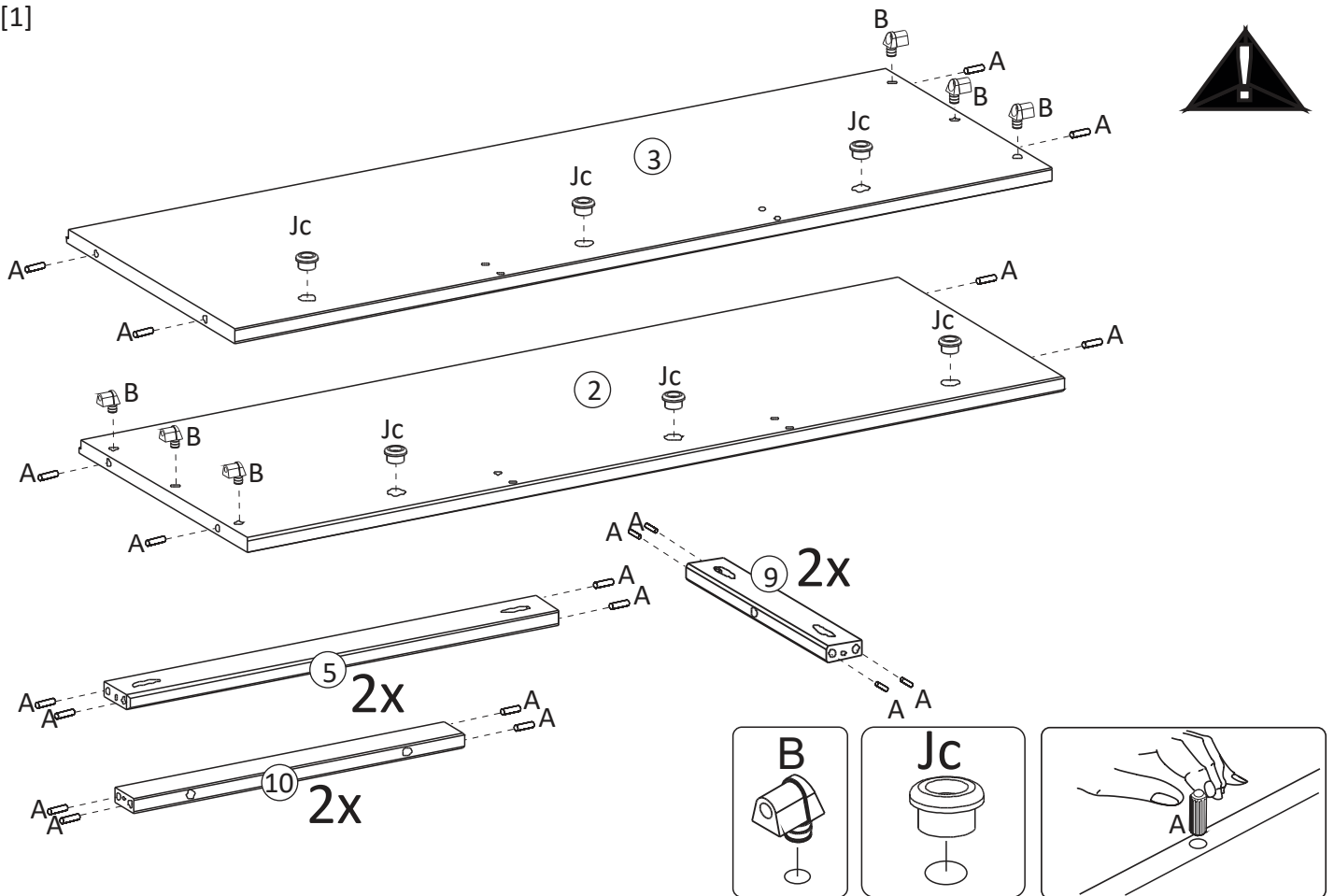


1200/47.2

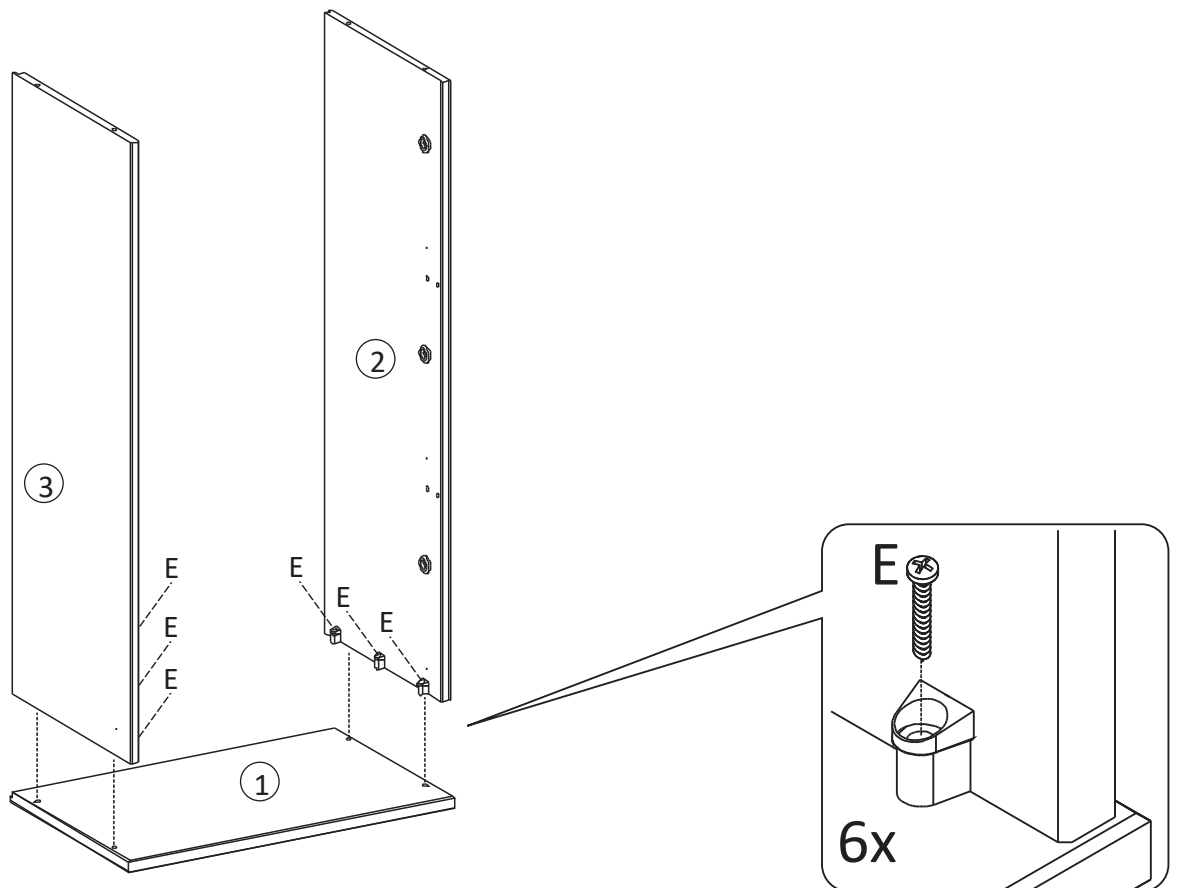
350/13.7

550/21.6

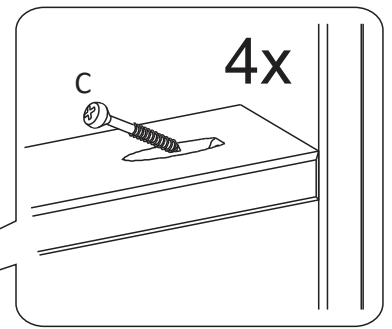
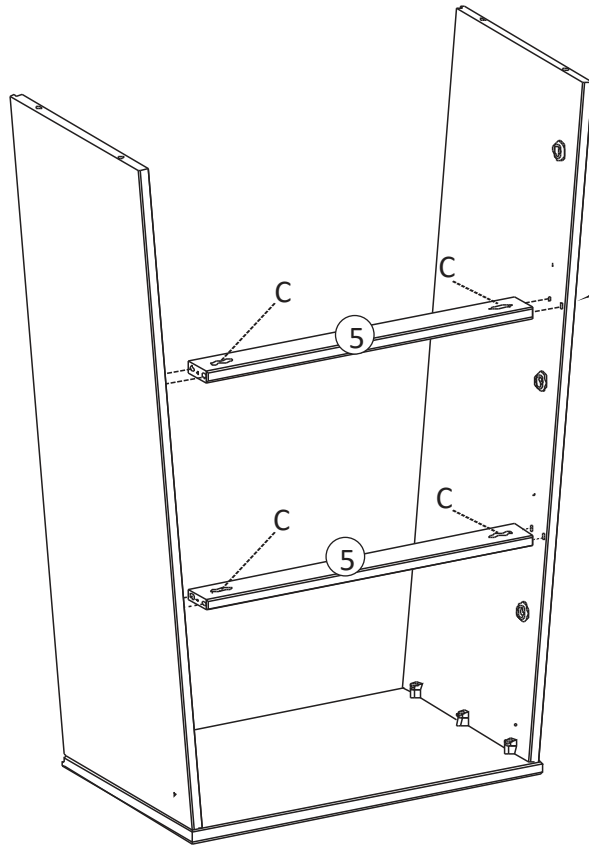
[1]



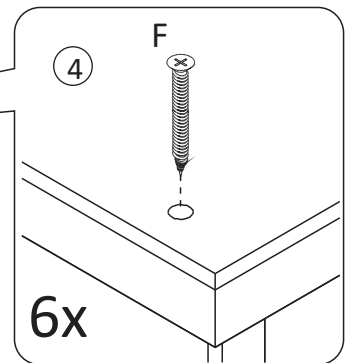
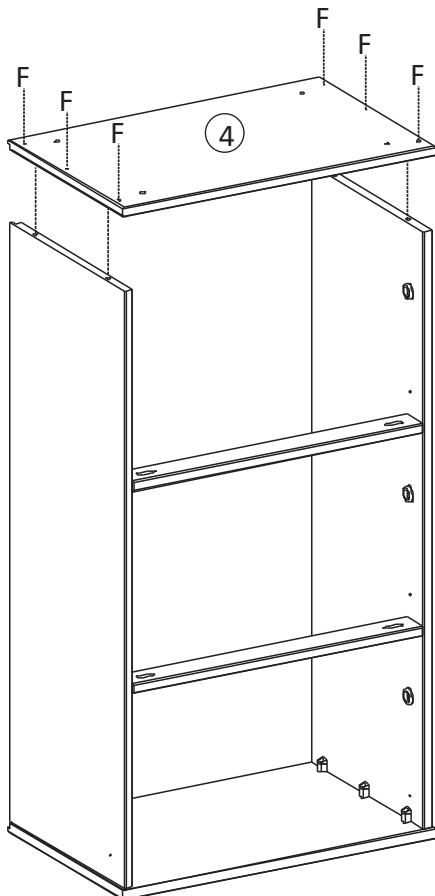
[2]



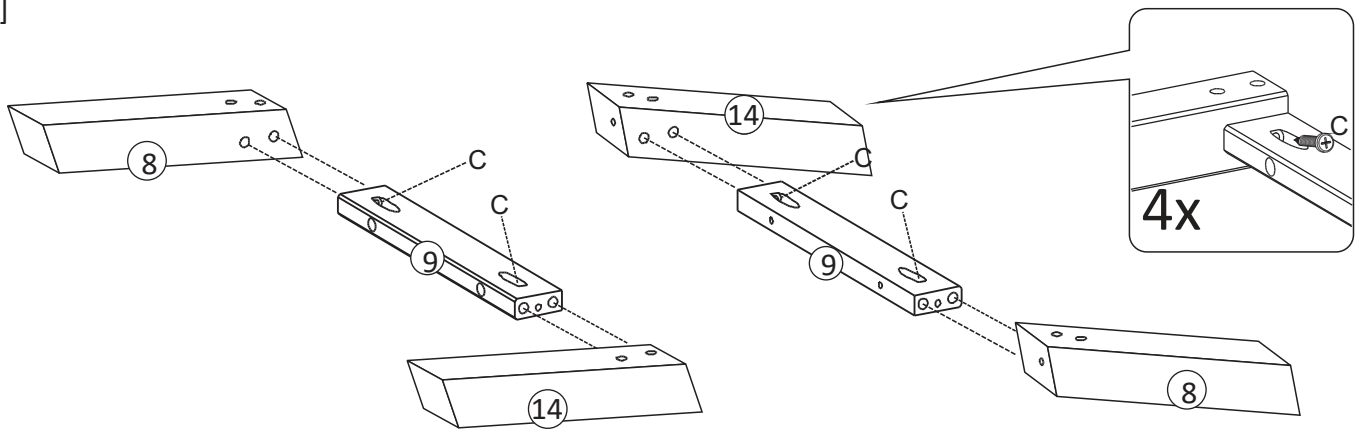
[3]



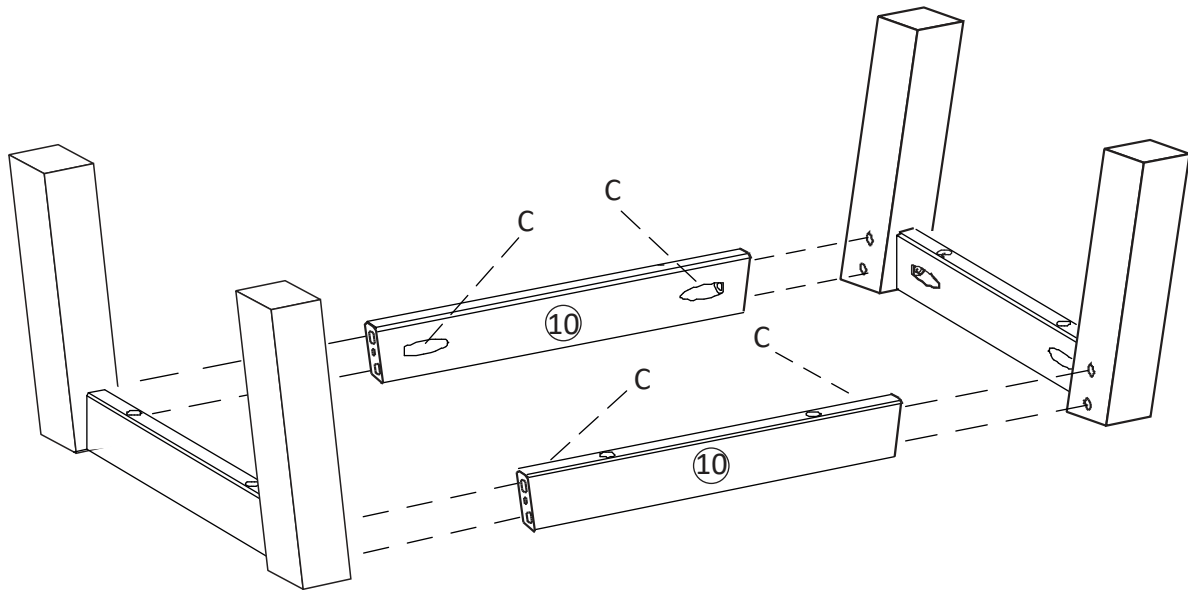
[4]



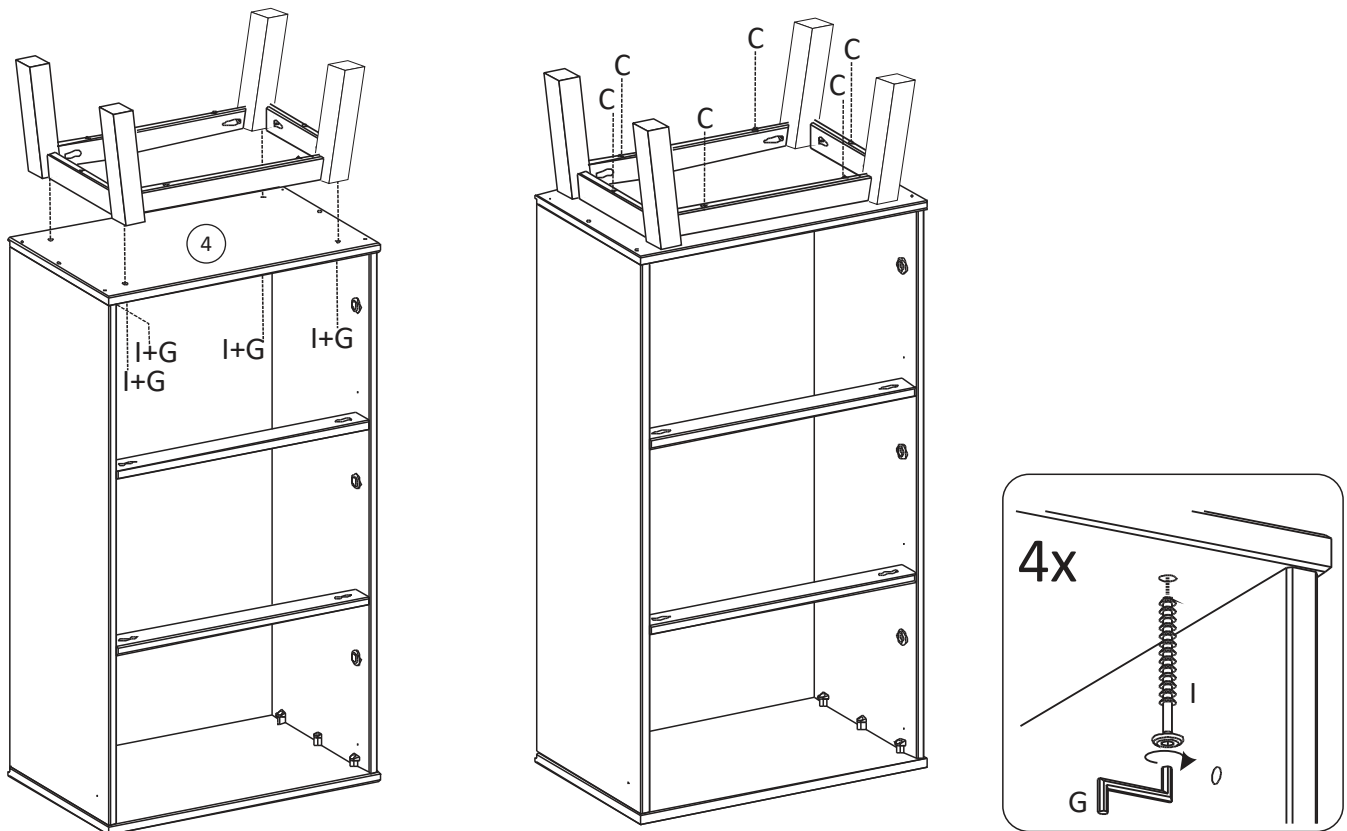
[5]



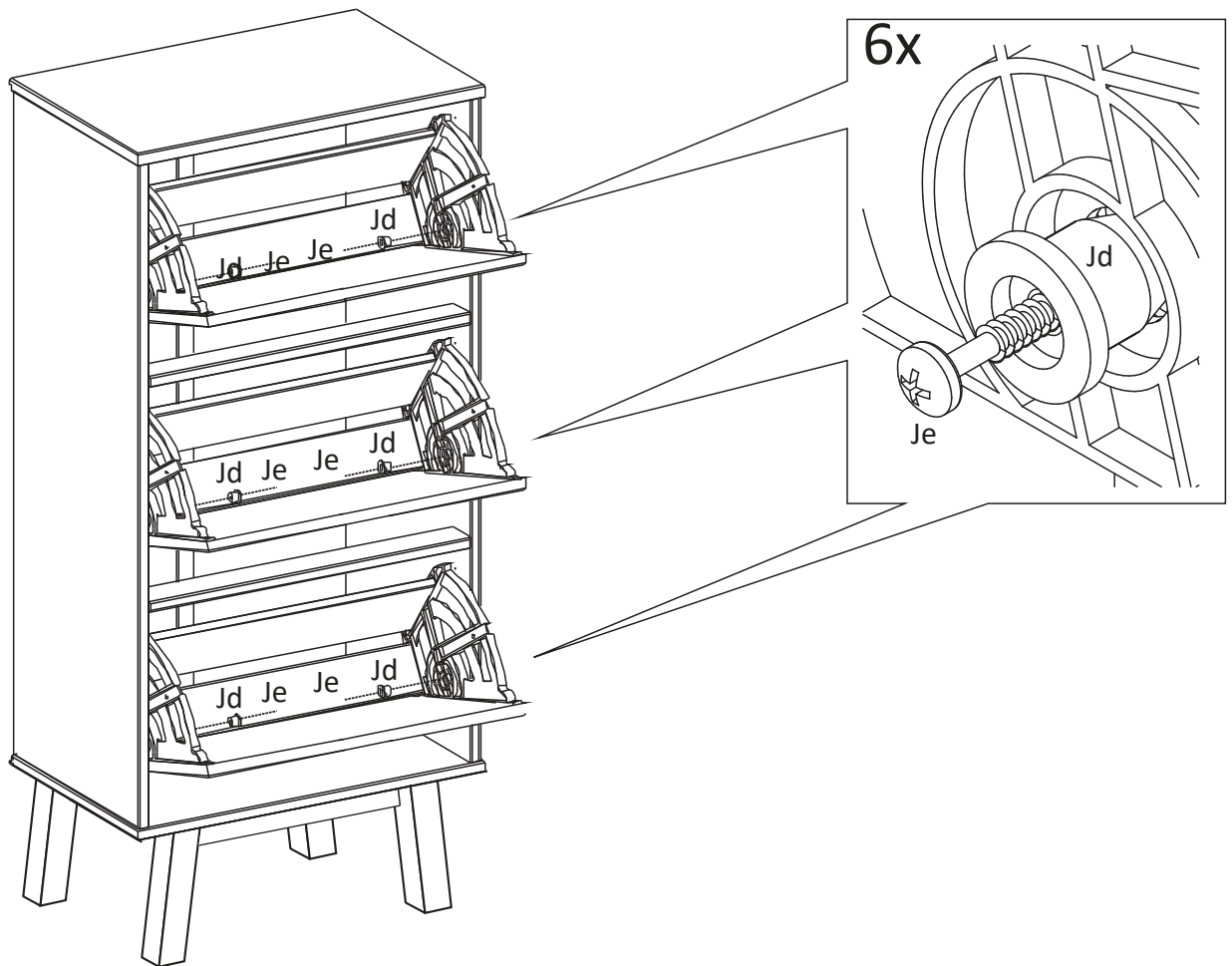
[6]



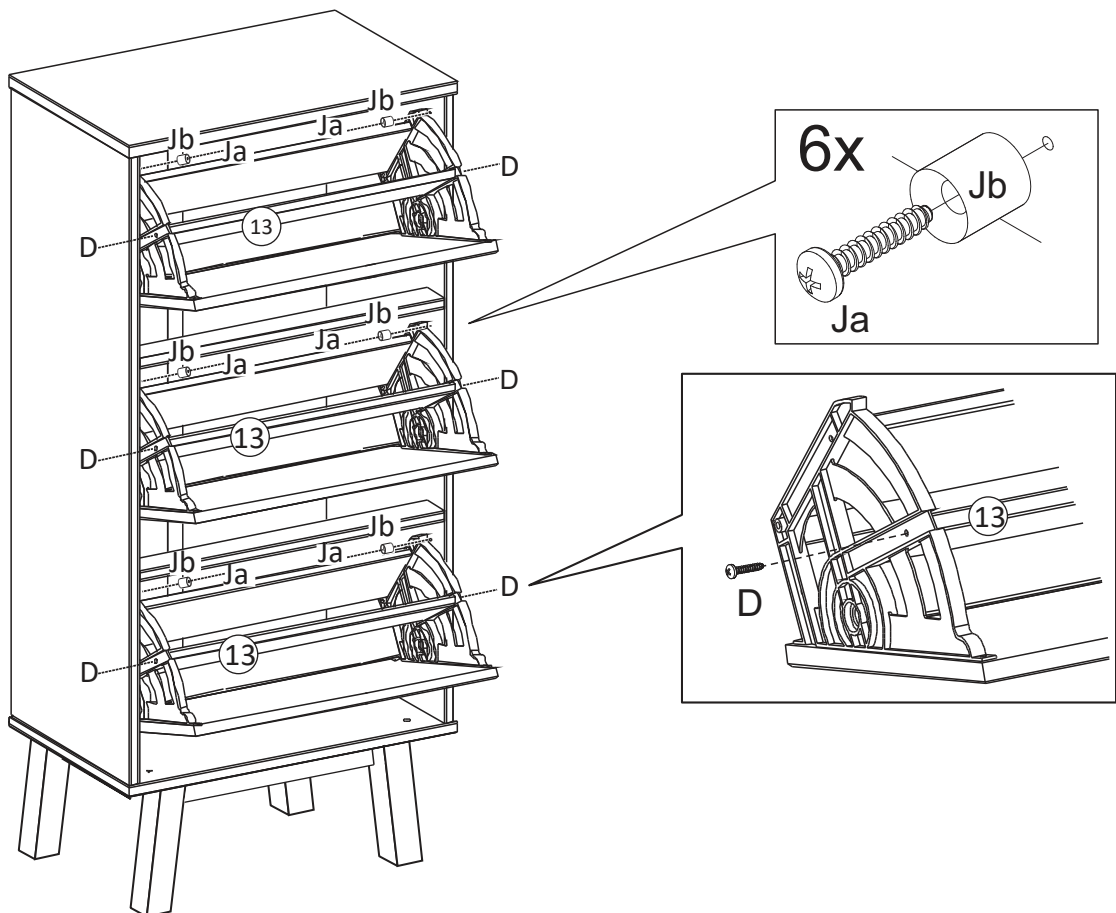
[7]



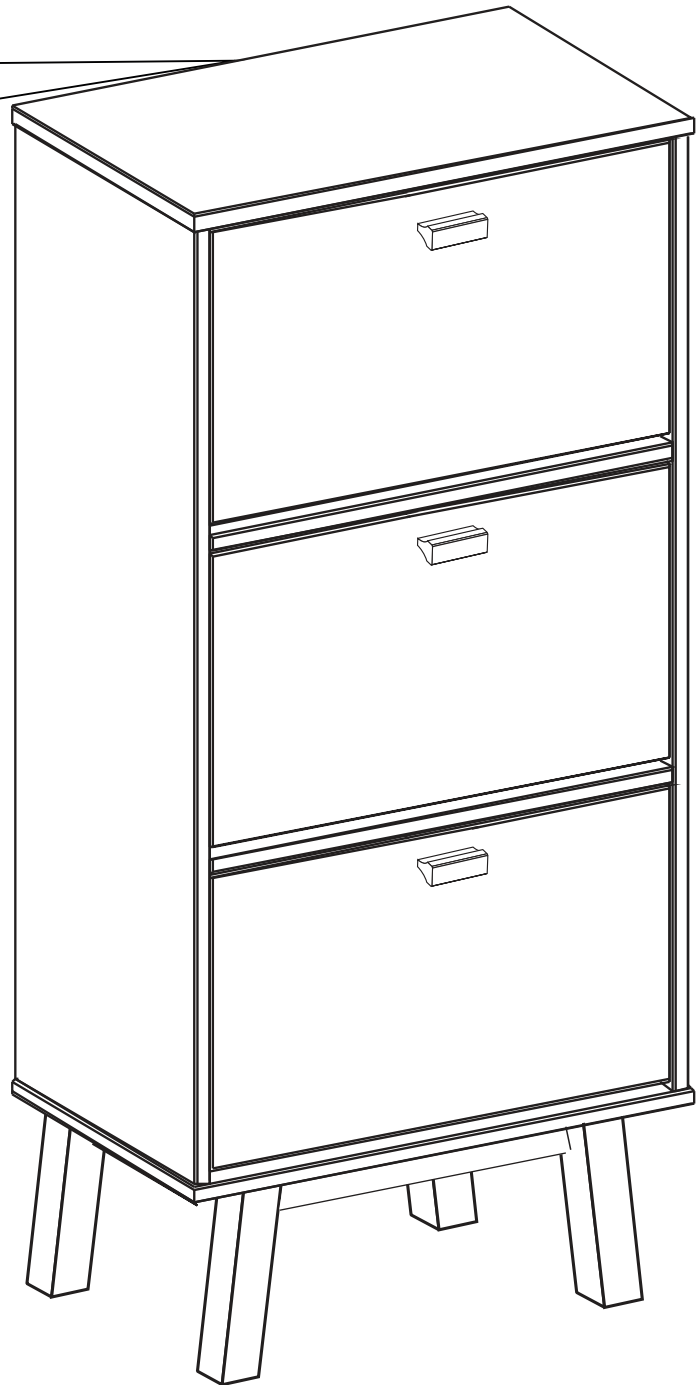
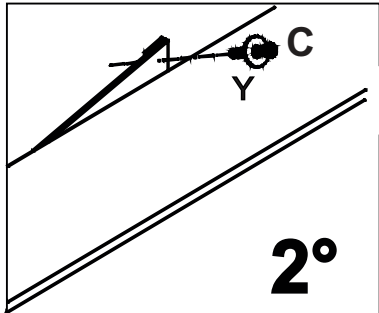
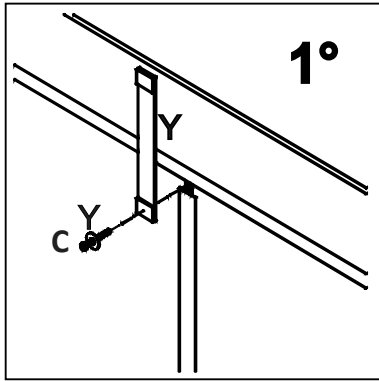
[10]



[11]



[12]



EN

WARNING:

• Serious or fatal crushing injuries can occur from furniture tip over. • This product must be used with the wall attachment device to help prevent tip over. • Place heavy items down low. • Never allow children to stand, climb or hang on drawers, doors, or shelves. • Do not set heavy objects on top of this product. • Please do not open more than one drawer at a time. • Use of wall attachment device will reduce, but not eliminate the risk of tipping.

DE

WARNUNG:

• Durch das Umkippen von Möbeln können schwere oder tödliche Quetschverletzungen auftreten. • Dieses Produkt muss mit der Wandbefestigung verwendet werden, um ein Umkippen zu verhindern. • Schwere Gegenstände unten platzieren. • Lassen Sie Kinder niemals auf Schubläden, Türen oder Regale stehen, klettern oder hängen. • Stellen Sie keine schweren Gegenstände auf dieses Produkt. • Bitte öffnen Sie nicht mehr als eine Schublade gleichzeitig. • Die Verwendung der Wandbefestigung verringert, aber eliminiert nicht das Kipp-Risiko.

FR

AVERTISSEMENT:

• Le basculement des meubles peut entraîner des blessures graves ou mortelles par écrasement. • Ce produit doit être utilisé avec le dispositif de fixation murale pour éviter tout basculement. • Placez les objets lourds en bas. • Ne laissez jamais les enfants se tenir debout, grimper ou s'accrocher aux tiroirs, portes ou étagères. • Ne posez pas d'objets lourds sur ce produit. • Ne jamais ouvrir plus d'un tiroir à la fois. • L'utilisation du dispositif de fixation murale réduit, mais n'élimine pas totalement le risque de basculement.

NL

WAARSCHUWING:

• Ernstig of dodelijk letsel kan ontstaan door kantelende meubels. • Dit product moet worden gebruikt met een muurbevestigingssysteem om kantelen te voorkomen. • Plaats zware voorwerpen onderaan. • Laat kinderen nooit op laden, deuren of planken staan, klimmen of hangen. • Plaats geen zware voorwerpen bovenop dit product. • Open niet meer dan één lade tegelijk. • Gebruik van de muurbevestiging vermindert, maar elimineert het kantelrisico niet.

IT

ATTENZIONE:

• Il ribaltamento dei mobili può causare gravi lesioni o morte per schiacciamento. • Questo prodotto deve essere utilizzato con il dispositivo di fissaggio a parete per prevenire il ribaltamento. • Posizionare gli oggetti pesanti in basso. • Non permettere mai ai bambini di stare in piedi, arrampicarsi o appendersi a cassetti, porte o scaffali. • Non posizionare oggetti pesanti sopra questo prodotto. • Non aprire più di un cassetto alla volta. • L'uso del dispositivo di fissaggio a parete riduce, ma non elimina, il rischio di ribaltamento.

PL

OSTRZEŻENIE:

• Przewrócenie się mebli może spowodować poważne obrażenia lub śmierć. • Produkt musi być używany z urządzeniem mocującym do ściany, aby zapobiec przewróceniu. • Ciężkie przedmioty należy umieszczać na dole. • Nigdy nie pozwalaj dzieciom stać, wspinać się lub wieszać na szufladach, drzwiach lub półkach. • Nie umieszczaj ciężkich przedmiotów na górze tego produktu. • Nie otwieraj więcej niż jednego szuflady naraz. • Użycie mocowania do ściany zmniejsza ryzyko przewrócenia, ale go nie eliminuje.

SE

VARNING:

• Allvarliga eller dödliga klämskador kan uppstå om möbler välter. • Denna produkt måste användas med väggfäste för att förhindra att den välter. • Placera tunga föremål långt ner. • Låt aldrig barn stå på, klättra eller hänga i lådor, dörrar eller hyllor. • Ställ inga tunga föremål ovanpå denna produkt. • Öppna inte mer än en låda åt gången. • Användning av väggfäste minskar, men eliminerar inte risken för att välta.

ES

ADVERTENCIA:

• La caída de muebles puede causar lesiones graves o fatales por aplastamiento. • Este producto debe usarse con el dispositivo de fijación a la pared para evitar que se vuelque. • Coloque los objetos pesados en la parte inferior. • No permita que los niños se suban, trepen o cuelguen de cajones, puertas o estantes. • No coloque objetos pesados en la parte superior de este producto. • No abra más de un cajón a la vez. • El uso del dispositivo de fijación a la pared reducirá, pero no eliminará, el riesgo de vuelco.

DK

ADVARSEL:

• Allvorlige eller dødelige kvæstelser kan opstå ved væltning af møbler. • Dette produkt skal bruges med vægmonteringsudstyr for at forhindre væltning. • Placer tunge genstande nederst. • Lad aldrig børn stå, klatre eller hænge på skuffer, døre eller hylder. • Placer ikke tunge genstande ovenpå dette produkt. • Åbn ikke mere end én skuffe ad gangen. • Brug af vægmontering reducerer, men eliminerer ikke risikoen for væltning.

NO

ADVARSEL:

• Alvorlige eller dødelige skader kan oppstå dersom møbler velter. • Dette produktet må brukes med veggfestet for å forhindre veit. • Plasser tunge gjenstander nederst. • Ikke la barn stå, klatre eller henge i skuffer, dører eller hyller. • Ikke plasser tunge gjenstander på toppen av dette produktet. • Åpne ikke mer enn én skuff om gangen. • Bruk av veggfeste reduserer, men eliminerer ikke risikoen for veit.

PT

AVISO:

• O tombamento de móveis pode causar ferimentos graves ou fatais. • Este produto deve ser usado com um dispositivo de fixação na parede para evitar tombamento. • Coloque objetos pesados na parte inferior. • Nunca permita que crianças fiquem em pé, subam ou se pendurem em gavetas, portas ou prateleiras. • Não coloque objetos pesados em cima deste produto. • Não abra mais de uma gaveta de cada vez. • O uso do dispositivo de fixação na parede reduz, mas não elimina, o risco de tombamento.

RO

AVERTISMENT:

• Răsturnarea mobilierului poate provoca răni grave sau fatale prin strivire. • Acest produs trebuie utilizat cu dispozitivul de fixare pe perete pentru a preveni răsturnarea. • Așezați obiectele grele în partea de jos. • Nu permiteți copiilor să stea, să se cățere sau să se agațe de sertare, uși sau rafturi. • Nu așezați obiecte grele deasupra acestui produs. • Nu deschideți mai mult de un sertar odată. • Utilizarea dispozitivului de fixare pe perete reduce, dar nu elimină riscul de răsturnare.

SI

OPOZORILO:

• Prevrnitev pohištva lahko povzroči resne ali smrtne poškodbe zaradi zmečkanja. • Ta izdelek je treba uporabiti s pritrdilno napravo na steno, da se prepreči prevrnitev. • Težke predmete postavite na spodnje police. • Otrokom ne dovolite stati, plezati ali viseti na predalih, vratih ali policah. • Ne postavljajte težkih predmetov na vrh tega izdelka. • Ne odpirajte več kot enega predala hkrati. • Uporaba pritrdilne naprave na steno zmanjšuje, vendar ne odpravlja tveganja prevračanja.

HU

FIGYELMEZTETÉS:

• A bútorok felborulása súlyos vagy halálos sérüléseket okozhat. • Ezt a terméket falra szerelhető rögzítő eszközzel kell használni a felborulás megelőzése érdekében. • Helyezze a nehéz tárgyakat alulra. • Soha ne engedje, hogy a gyerekek fiókokra, ajtókra vagy polcokra álljanak, másszanak vagy lógjanak. • Ne helyezzen nehéz tárgyakat a termék tetejére. • Kérjük, egyszerre csak egy fiókot nyisson ki. • A falra szerelhető rögzítő eszköz használata csökkentti, de nem szünteti meg a felborulás kockázatát.

CZ

VAROVÁNÍ:

• Převrácení nábytku může způsobit vážná nebo smrtelná zranění. • Tento výrobek musí být používán se zařízením pro upevnění ke stěně, aby se zabránilo převrácení. • Těžké předměty umístěte dolů. • Nikdy nedovolte dětem stát, lézt nebo viset na zásuvkách, dveřích nebo policích. • Na tento výrobek neumísťujte těžké předměty. • Neotvírejte více než jednu zásuvku najednou. • Použití upevňovacího zařízení na stěnu snižuje, ale neeliminuje riziko převrácení.

SK

VAROVANIE:

• Prevrhnutie nábytku môže spôsobiť vážne alebo smrteľné zranenia. • Tento výrobok musí byť používaný so zariadením na upevnenie k stene, aby sa zabránilo prevráceniu. • Ťažké predmety umiestnite dole. • Nikdy nedovoľte deťom stáť, liezť alebo sa vešať na zásuvky, dvere alebo police. • Na tento výrobok neumiestňujte ťažké predmety. • Neotvárajte viac ako jednu zásuvku naraz. • Použitie upevňovacieho zariadenia na stenu znižuje, ale neeliminuje riziko prevrhnutia.

HR

UPOZORENJE:

• Prevrtnanje namještaja može prouzročiti ozbiljne ili smrtonosne ozljede uslijed prignječenja. • Ovaj proizvod mora se koristiti s pričvršnim uređajem za zid kako bi se spriječilo prevrtanje. • Teške predmete postavite dolje. • Nikada ne dopustite djeci da stoje, vise ili vise na ladicama, vratima ili policama. • Ne postavljajte teške predmete na vrh ovog proizvoda. • Nemojte otvarati više od jedne ladice istovremeno. • Upotreba pričvršnog uređaja za zid smanjuje, ali ne eliminira rizik od prevrtanja.

FI

VAROITUS:

• Huonekalujen kaatuminen voi aiheuttaa vakavia tai hengenvaarallisia vaurioita. • Tätä tuotetta on käytettävä seinäkiinnityslaitteen kanssa kaatumisen estämiseksi. • Aseta raskaat esineet alas. • Älä anna lasten seisoa, kiivetä tai roikkua laatioissa, ovissa tai hyllyissä. • Älä aseta raskaita esineitä tämän tuotteen päälle. • Älä avaa useampaa kuin yhtä laatikkoa kerrallaan. • Seinäkiinnityslaitteen käyttö vähentää, mutta ei poista kaatumisriskiä.

LT

ĮSPĖJIMAS:

• Apvirtus baldams gali kilti rimtų ar mirtinų sužalojimų dėl suspaudimo. • Šį gaminį būtina naudoti su sieniniu tvirtinimo įtaisu, kad būtų išvengta apvirimo. • Sunkūs daiktai turi būti padėti apačioje. • Niekada neįsiskaitė vaikams stovėti, lipni ar kabintis ant stalčių, durų ar lentynų. • Nėdikite sunkių daiktų ant šio gaminių viršaus. • Neatidarykite daugiau nei vieno stalčiaus vienu metu. • Sieninio tvirtinimo įtaiso naudojimas sumažina, bet visiškai nepašalina apvirimo rizikos.

GR

ΠΡΟΕΙΔΟΠΟΙΗΣΗ:

• Η ανατροπή επίπλων μπορεί να προκαλέσει σοβαρούς ή θανατηφόρους τραυματισμούς από σύνθλιψη. • Αυτό το προϊόν πρέπει να χρησιμοποιείται με συσκευή στερέωσης στον τοίχο για την αποφυγή ανατροπής. • Τοποθετήστε βαριά αντικείμενα χαμηλά. • Μην επιτρέπετε ποτέ στα παιδιά να στέκονται, να σκαρφαλώνουν ή να κρέμονται από συρτάρια, πόρτες ή ράφια. • Μην τοποθετείτε βαριά αντικείμενα στην κορυφή αυτού του προϊόντος. • Μην ανοίγετε περισσότερα από ένα συρτάρια τη φορά. • Η χρήση της συσκευής στερέωσης μειώνει, αλλά δεν εξαλείφει τον κίνδυνο ανατροπής.

BG

ПРЕДУПРЕЖДЕНИЕ:

• Преобръщането на мебели може да доведе до сериозни или фатални наранявания. • Този продукт трябва да се използва със закрепващо устройство за стена, за да се предотврати преобръщане. • Поставете тежките предмети отдолу. • Никога не позволявайте на децата да стоят, катерят или висят върху чекмеджета, врати или рафтове. • Не поставяйте тежки предмети върху този продукт. • Не отваряйте повече от едно чекмедже наведнъж. • Използването на закрепващо устройство за стена намалява, но не премахва напълно риска от преобръщане.

LV

BRĪDĪNĀJUMS:

• Apgāzoties mēbelēm, var rasties nopietni vai letāli ievainojumi. • Šis produkts jāizmanto ar sienas stiprinājumu, lai novērstu apgāšanos. • Smagus priekšmetus novietojiet zemāk. • Nekad nelaujiet bērniem stāvēt, kāpt vai karāties uz atvilktnēm, durvīm vai plauktiem. • Neuzstādiēt smagus priekšmetus uz šī produkta augšdaļas. • Neatveriet vairāk nekā vienu atvilktni vienlaikus. • Sienas stiprinājuma izmantošana samazina, bet neizslēdz apgāšanās risku.

EE

HOIATUS:

• Mööbli ümberkukkumine võib põhjustada tõsiseid või surmavaid vigastusi. • Selle toote kasutamisel tuleb kasutada seinale kinnitatavat seadet, et vältida ümberkukkumist. • Paigutage rasked esemed alla. • Ärge laske lastel seista, ronida ega rippuda sahtlite, uste või riulite küljes. • Ärge asetage raskeid esemeid selle toote peale. • Ärge avage korraga rohkem kui ühte sahtlit. • Seinale kinnititava seadme kasutamine vähendab, kuid ei kõrvalda ümberkukkumise riski.

IS

VIÐVÖRUN:

• Húsgögn geta valdið alvarlegum eða banvænum klemmuslysum ef þau velta. • Þessi vara verður að vera notuð með veggfestingu til að koma í veg fyrir að hún velti um. • Setjið þunga hluti neðst. • Leyfið aldrei börnum að standa, klifra eða hanga á skúffum, hurðum eða hillum. • Ekki setja þunga hluti ofan á þessa vöru. • Ekki opna fleiri en eina skúffu í einu. • Notkun veggfestingar dregur úr hættu á umveltun en útilokar hana ekki alveg.

JA

警告:

• 家具が転倒すると、重大なまたは致命的な圧迫傷害を引き起こす可能性があります。 • 転倒を防ぐために、本製品は必ず壁固定装置と併用してください。 • 重い物は下に置いてください。 • 子供が引き出し、ドア、棚の上に立ったり、登ったり、ぶら下がったりしないようにしてください。 • 本製品の上に重い物を置かないでください。 • 一度に複数の引き出しを開けないでください。 • 壁固定装置の使用により転倒のリスクは軽減されますが、完全に防ぐものではありません。

AR

تحذير:

• قد يؤدي انقلاب الأثاث إلى إصابات خطيرة أو مميتة بسبب السحق. • يجب استخدام هذا المنتج مع جهاز التثبيت على الحائط للمساعدة في منع الانقلاب. • ضع الأشياء الثقيلة في الأسفل. • لا تسمح للأطفال بالوقوف أو التسلق أو التعلق بالألواح أو الأبواب أو الأرفف. • لا تضع أشياء ثقيلة على الجزء العلوي من هذا المنتج. • لا تفتح أكثر من درج واحد في نفس الوقت. • يساعد استخدام جهاز التثبيت على الحائط في تقليل خطر الانقلاب، ولكنه لا يقضي عليه تمامًا.

vidaXL Haba Trading B.V. Mary Kingsleystraat 1, 5928SK Venlo, The Netherlands [DE] Die Niederlande [PL] Królestwo Niderlandow [ES] Países Bajos [PT] Países Baixos [RO] Olanda [HU] Hollandia [CZ] Nizozemsko [SK] Holandsko [LT] Nyderlandai; **HB Commerce PTY LTD** Level 16, 201 Elizabeth Street, Sydney NSW 2000, Australia; **vidaXL LLC** 2250 Palmetto Ave, Redlands, CA 92374, USA; **HBI COMMERCE LIMITED** C/O Tmf Group, 13th Floor, One Angel Court, London, United Kingdom, EC2R 7JH; **ТОВАРИСТВО З ОБМЕЖЕНОЮ ВІДПОВІДАЛЬНІСТЮ відаXL** Yaroslavska str. 39G, Kyiv, 04071, Ukraine; **vidaXL 合同会社** 千代田区麹町四丁目5番地20KSビル8 F ; **VIDAXL MARKETPLACE LTD.** 300-939 GRANVILLE STREET, VANCOUVER BC V6Z 1L3, CANADA; **VIDAXL MARKETPLACE SOCIEDAD DE RESPONSABILIDAD LIMITADA DE CAPITAL VARIABLE** Avenida Insurgentes Centro, No. 64, Oficina B - 601, Colonia Juárez, Alcaldía Cuauhtémoc, Código Postal 06600, Ciudad de México, Mexico.

www.vidaXL.com



Ce logo Triman est le symbole de recyclage selon le décret français n°2014-1577. Veuillez ne pas jeter ces produits avec vos autres déchets ménagers ou municipaux. S'assurer de toujours profiter de l'occasion pour recycler les déchets de emballage. Lorsque vous recyclez les déchets d'emballages, vous contribuez à éviter que les produits ne soient incinérés ou envoyés en décharge. Par conséquent, vous contribuez à minimiser l'impact négatif potentiel sur la santé humaine et l'environnement. Le recyclage responsable peut augmenter la réutilisation des ressources matérielles et il évite également les dommages potentiels à l'environnement ou à la santé résultant de l'élimination incontrôlée des déchets.