

Weihnachtspyramide XL



ANLEITUNG

Nur für den Hausgebrauch und nicht für gewerbliche Nutzung geeignet!

Wichtig: Bewahren Sie diese Anleitung zum späteren Nachschlagen auf.

Packen Sie alle Teile und Elemente des Sets aus und platzieren Sie die Komponenten auf der Oberseite des Kartons oder einer anderen sauberen Oberfläche.

Halten Sie kleine Teile außerhalb der Reichweite von Kindern.

Prüfen Sie den Lieferumfang auf Vollständigkeit. Spätere Reklamationen können nicht akzeptiert werden.

Stellen Sie sicher, dass dieses Produkt vor Gebrauch vollständig montiert wird, so wie auf der Illustration gezeigt.

Prüfen Sie alle Elemente und Teile auf Schäden. Trotz sorgfältiger Kontrollen kann es passieren, dass auch die beste Ware auf dem Transportweg Schaden nimmt. Bauen Sie in solch einem Fall Ihr Produkt nicht auf. Defekte Teile können Gefahren und Gesundheitsschäden nach sich ziehen.

Verwenden Sie zur Reinigung einen Schwamm und warmes Seifenwasser. Verwenden Sie keine lösungsmittelhaltigen Reiniger oder Waschmittel, z.B. Bleichmittel können das Produkt beschädigen.

Artikelinformation:

Diese aus Holz gefertigte, traditionelle Weihnachtspyramide verfügt über 4 Etagen. Der Artikel ist mit 6 Kerzenhaltern versehen. Verschiedene Szenen mit bemalten Figuren auf den einzelnen Etagen schaffen eine festliche Stimmung.

Bitte beachten Sie, dass keine Kerzen im Lieferumfang enthalten sind!

Weiterhin eignet sich dieses Produkt ausschließlich für die Nutzung im Innenbereich!

Warnhinweise:

- Halten Sie Kinder und (Haus-)Tiere von dieser Pyramide fern. Der Artikel ist kein Spielzeug. Kinder können einzelne Teile entnehmen oder abbrechen und in Mund oder Nase stecken. Es besteht die Gefahr Teile zu verschlucken oder daran zu ersticken!
- Seien Sie vorsichtig bei brennenden Kerzen. Sie oder Ihre Kinder können sich verbrennen!
- Betreiben Sie die Pyramide niemals unbeaufsichtigt!
- Nutzen Sie den Artikel nicht in der Nähe von leicht entflammaren / entzündlichen Gegenständen/Mitteln (z. B. Vorhängen, niedrig angebrachten Dekorationen, Gasflaschen, Anzündhilfen, etc.). Es besteht Brand- und Explosionsgefahr!
- Decken Sie die Pyramide nicht ab, während die Kerzen brennen oder unmittelbar nachdem die Kerzen gelöscht wurden!

Wichtige Hinweise:

- Der Artikel darf nicht in der Verpackung genutzt werden. Verpackungsmaterialien können leicht in Brand geraten.
- Nutzen Sie nur geeignete Kerzen! Zu große/hohe Kerzen, können die Pyramide entzünden!
- Entnehmen Sie die Pyramide aus der Verpackung und platzieren Sie sie auf einer ebenen und stabilen Fläche. Sorgen Sie immer für ausreichend Platz um und oberhalb der Pyramide herum. Bedecken Sie sie auf keinen Fall mit Textilien oder anderen entzündbaren Gegenständen.
- Platzieren Sie das Produkt nicht in der Nähe von Heizungen, Feuerquellen (z.B. Öfen, Kaminen, Kerzen) oder anderen Wärmequellen.
- Kontrollieren Sie vor jeder Nutzung den korrekten Sitz der Kerzenhalter und das die Kerzen fest und sicher darin stehen.

Warnhinweise für Kerzen



Stellen Sie die Kerzen immer in eine aufrechte Position.



Stellen Sie brennende Kerzen mindestens 10cm auseinander.



Kerzen bitten nicht in der Sonne stehen lassen, sie könnten sich verformen.



Kerzen, die im Luftzug stehen brennen nicht gleichmäßig ab.



Die Dochtlänge immer auf ca. 1 cm halten.



Entfernen Sie Verpackungsmaterial und Aufkleber.



Stellen Sie Kerzen immer mit ausreichend Abstand zu brennbaren Materialien.



Stellen Sie Kerzen immer auf einen feuerfesten Untersetzer.



Lassen Sie Kerzen nie ohne Aufsicht brennen.



Kerzen stellen eine Gefahr für Kinder und Tiere dar.

Bedienungshinweise

1. Lassen Sie die Pyramide während des Betriebs niemals unbeaufsichtigt.
2. Beim Umgang mit brennenden Kerzen besteht immer Brandgefahr, ganz besonders, wenn das Flügelrad bei brennenden Kerzen zum Stillstand kommt.
3. Vermeiden Sie Zugluft im Zimmer, wenn Sie die Pyramide betreiben.
4. Vermeiden Sie keine zu langen Kerzen zum Antrieb der Pyramide. Die Kerzenflamme muss ausreichend Abstand von den Flügeln haben. Wenn Sie diese Hinweise und die gebotene Sorgfalt beim Umgang mit brennenden Kerzen beachten, werden Sie viel Freude mit diesem Qualitätserzeugnis haben. Bitte bewahren Sie diese Herstellerhinweise sorgfältig auf.



Achtung : Dieser Artikel dient nur zur Dekoration und ist kein Spielzeug. Bewahren Sie es Entsprechend auf. Außer Reichweite von Kindern unter 36 Monaten aufbewahren. Verschluckbare Kleinteile.

Entsorgung:

Bitte entsorgen Sie die Verpackungsmaterialien sortenrein gemäß der aktuellen und lokalen Bestimmungen. Die Rohstoffe sind wertvoll. Tragen Sie zur sinnvollen Wiederverwertung der Ressourcen bei.

Sollten Sie die Freude an der Weihnachtspyramide verloren haben, entsorgen Sie die alte bzw. defekte Pyramide gemäß den aktuellen und lokalen Bestimmungen.

Aktuelle Entsorgungshinweise erhalten Sie von Ihren lokalen Entsorgungsunternehmen oder kommunalen Stellen.

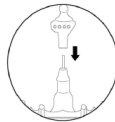


ACHTUNG

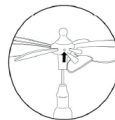
Pyramide nicht ohne Aufsicht betreiben !



1. Legen Sie die Pyramide vorsichtig auf die Seite und stecken das Lager in die dafür vorgesehene Aussparung. Sichern Sie es danach mit dem Holzstreifen. Danach richten Sie die Pyramide wieder auf.



2. Stecken Sie den Pyramidenhalter vorsichtig auf die Metallwelle.



3. Stecken Sie die Pyramidenflügel in den Halter. Beachten Sie, dass der Stellwinkel die Geschwindigkeit der Pyramide beeinflusst. Die Flügel sollten einen Stellwinkel von 30° haben.



4. Stecken Sie die Kerzenhalter in die dafür vorgesehene Aussparungen.

INSTRUCTIONS

Only for domestic use and not for commercial use!

Important: Keep these Instructions for future reference.

Unpack all the parts and elements of the set and place the components on the top of the carton or other clean surface.

Keep small parts out of the reach of children.

Check the delivery for completeness. Later complaints cannot be accepted.

Make sure that this product is fully assembled before use, as shown on the illustration.

Check all elements and parts for damages. Despite careful checks since it may happen that even the best product takes damage during the transport.

In this case, do not build up of your product. Defective parts can endanger your health.

For cleaning use a sponge and warm soapy water. Do not use solvent based-cleaners or detergents for example Bleach those can damage the product.

Product Information:

This is made of wood, traditional Christmas Pyramid has 4 floors. The item is provided with 6 candle holders. Various scenes with painted figures on the individual floors create a festive mood. Please note that no candles are included! Furthermore, this product is exclusively for use indoors!

Warnings:

- Keep children and (domestic) animals away from this pyramid. The product is not a toy. Children can remove or break individual items and get stuck in the mouth or nose. There is a risk of swallowing parts or suffocate!
- Be careful by burning candles. You or your child can get burned!
- Never use the pyramid unattended!
- Do not use the product near flammable / inflammable objects / agents (e.g. curtains, low placed decorations, gas cylinders, fire starters, etc.). Potential danger of fire and explosion!
- Do not cover the pyramid, while the candles are burning or immediately after the candles have been deleted!

Important instructions:

- The product must not be used in the packaging. Packaging materials can easily catch fire.
- Use only suitable candles! Excessive / high candles can ignite the Pyramid!
- The product is only suitable for indoor use.
- Remove the pyramid from the packaging and place them on a flat, stable surface. Make sure that there is always sufficient space around and above the pyramid. Do not cover / conceal them under no circumstances with textiles or other flammable objects.

- Do not place the product in the vicinity of heaters or fire sources (such as stoves, fireplaces, candles) and other heat sources.
- Before each use be sure that the correct fit of the candlestick and the appropriate candles are firmly and securely in.

Safety Notice When Using Candles



Always place the candles in an upright position.



Make sure candles are always 10cm apart when lit.



Do not leave candles in the sun. They can become misshapen.



Candles placed in a draught do not burn consistently.



Always keep the wick length to about 1cm.



Remove the packaging and labels.



Always ensure a safe distance between candles and flammable materials.



Always place candles on a fireproof coaster.



Never leave burning candles unattended.



Candles can be dangerous for children and animals.

Operating Instructions

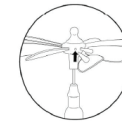
- When using the pyramid, never leave it unattended.
- When burning candles, there is always a danger of fire, especially when the impeller is stationary near burning candles.
- Avoid draughts in the room when using the pyramid.
- Do not use candles that are too long when operating the pyramid. Candles must be kept at a sufficient distance from the blade. If you pay attention to these warnings and take the necessary care when burning candles, you will enjoy using this quality product.



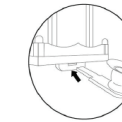
Warning :
This product is only for decoration and is not a toy. Please store it accordingly. Keep it out of reach of children under 3 years as they might swallow small parts.

Disposal:

Please dispose of the packaging materials sorted according to the current and local regulations. The raw materials are valuable. Contribute to the reutilization of resources.
 If artists have lost the Christmas pyramid, discard old or faulty pyramid in accordance with current and local regulations.
 Current disposal instructions you receive from your local waste disposal companies or local authorities.



3. Insert the pyramid's impeller into the mount. Be careful to make sure that the bevel square can control the speed of the pyramid. The impeller should be seated at a 30 degree angle.



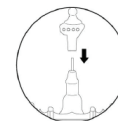
4. Place the candleholder in the recesses provided.

WARNING!

Do not use the pyramid without monitoring it !



1. Lay the pyramid carefully on its side and place the base into the recess provided. Secure it in place with the wooden strips. Then, turn the pyramid the right way up.



2. Place the pyramid support carefully into the metal shaft.

ORIENTATION

Uniquement pour usage domestique et en aucun cas à des fins commerciales!

Important: conservez ces instructions pour d'éventuelles références ultérieures.

Déballez toutes les pièces et éléments fournis et placez les sur le dessus du carton ou toute autre surface plate et propre. Cela protégera votre nouvel article. Veiller à ne pas rayer le sol durant la manutention avec les outils.

Surveillez que les petites pièces ne soient pas à la portée des enfants.

Assurez-vous que la livraison a été faite dans son intégralité. Des réclamations ultérieures ne pourront être prises en compte.

Il est essentiel que l'assemblage de l'article soit complet conformément aux illustrations fournies avant que celui-ci ne puisse être utilisé.

Vérifiez chaque élément et pièce pour vous assurer qu'aucun ne soit endommagé. Malgré de rigoureux contrôles il est possible que l'article de la meilleure qualité soit abîmé durant le transport. En tel cas, ne procédez pas à l'assemblage de votre article. Des pièces défectueuses peuvent être dangereuses et nuire à votre santé.

Utilisez une éponge et de l'eau savonneuse tiède pour le nettoyage de votre nouvel article. N'utilisez en aucun cas des produits à base de solvants ou de détergents tels que l'eau de Javel car ceux-ci pourraient détériorer votre article.

Information produit :

Cette pyramide de Noël traditionnelle est fabriquée en bois, se compose de 4 niveaux et dispose de 6 bougeoirs. Chaque niveau présente des scènes différentes avec des figurines peintes pour créer une ambiance festive.

Veillez noter que les bougies ne sont pas fournies avec le produit.

En outre, ce produit est conçu uniquement pour une utilisation en intérieur !

Avertissements importants :

- Gardez la pyramide hors de portée des enfants et des animaux domestiques. Ce produit n'est pas un jouet. Les enfants pourraient enlever ou casser des pièces et les mettre dans leur bouche ou leur nez. Il y a un risque qu'ils avalent les pièces et s'étouffent !
- Soyez extrêmement prudent en allumant les bougies. Vous pourriez vous brûler ou brûler vos enfants ! N'utilisez jamais la pyramide sans surveillance !
- N'utilisez pas le produit à proximité d'objets ou d'environnements facilement inflammables (comme des rideaux, des décorations suspendues de faible hauteur, des bouteilles de gaz, des allumes-feu, etc.). Ceux-ci présentent un risque d'incendie ou d'explosion !
- Ne couvrez pas la pyramide quand les bougies brûlent ou juste après avoir soufflé les bougies !
- Le produit ne doit pas être utilisé dans son emballage. Les matériaux d'emballage peuvent facilement déclencher un incendie.
- Utilisez uniquement des bougies adaptées. Des bougies trop grosses ou trop grandes peuvent faire basculer la pyramide !

- Le produit doit être utilisé uniquement à l'intérieur.
- Retirez la pyramide de son emballage et placez-la sur une surface plane et stable. Assurez-vous qu'il y ait toujours suffisamment d'espace autour et au-dessus de la pyramide. Vous ne devez en aucun cas décorer ou couvrir la pyramide avec des tissus ou d'autres objets inflammables.
- Ne placez pas le produit à proximité de sources de chaleur ou de flammes (comme des fours, des cheminées, des bougies). Avant chaque utilisation, vérifiez que les bougeoirs sont bien en place et que les bougies adaptées sont positionnées solidement.

Avertissements pour bougies



Mettez les bougies toujours en position verticale.



Maintenez les bougies allumées à une distance d'au moins 10cm l'une de l'autre.



Ne laissez pas les bougies au soleil, car elles pourraient se déformer.



Les bougies qui se trouvent dans un courant d'air ne brûlent pas uniformément.



Maintenez la mèche à une longueur d'environ 1cm.



Enlevez emballages et autocollants.



Maintenez toujours une distance de sécurité avec des matériaux inflammables.



Mettez les bougies toujours sur une surface réfractaire.



Ne laissez pas les bougies brûler sans surveillance.



Les bougies représentent un danger pour enfants et animaux.

Indications de manipulation

- Ne laissez jamais la pyramide sans surveillance pendant qu'elle est en fonctionnement.
- Lors d'une manipulation avec des bougies allumées, il y a toujours un risque d'incendie, surtout quand l'église s'arrête avec les bougies allumées.
- Évitez les courants d'air dans la chambre, quand la pyramide est en fonctionnement.
- N'utilisez pas des bougies trop longues pour l'entraînement de la pyramide. La flamme doit être suffisamment éloigné de l'église. Si vous suivez ces indications et que vous agissez avec attention quand vous manipulez des bougies allumées, vous allez avoir beaucoup de plaisir avec ce produit de qualité. Gardez ces indications du constructeur pour référence future s.v.p.



Attention :
Cet article sert uniquement comme objet décoratif et n'est pas un jouet. Gardez le conformément. Maintenez le hors de portée des enfants de moins de 36 mois. Contient des petites pièces pouvant être avalées.

Liquidation :

Veillez trier et jeter les matériaux d'emballage selon les dernières réglementations d'élimination des déchets de votre région. Les matières premières ont de la valeur et vous pouvez aider à recycler ces ressources.

Si vous souhaitez vous débarrasser de votre pyramide de Noël parce qu'elle est vieille ou défectueuse, assurez-vous de le faire en conformité avec les dernières réglementations de votre région.

Vous pouvez en savoir plus sur les dernières réglementations d'élimination des déchets en vous adressant à votre entreprise d'élimination des déchets locale ou à votre collectivité locale.

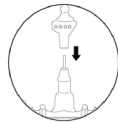


Attention!

Ne pas utiliser sans surveillance !



1. Couchez la pyramide délicatement du côté et insérez le roulement dans l'encoche prévue à cet effet. Fixé le ensuite avec la plaquette en bois. Ensuite mettez la pyramide debout.



2. Mettez le support de la pyramide prudemment sur la tige métallique.



3. Mettez l'église de la pyramide dans son support. Notez que le l'angle de réglage a une influence sur la vitesse de la pyramide. L'église devrais avoir un angle de 30°.



4. Mettez le bougeoir dans l'encoche approprié.

Entsorgung:

Am Ende der langen Lebensdauer Ihres Artikels führen Sie bitte die wertvollen Rohstoffe einer fachgerechten Entsorgung zu, so dass ein ordnungsgemäßes Recycling stattfinden kann. Sollten Sie sich nicht sicher sein, wie Sie am besten vorgehen, helfen die örtlichen Entsorgungsbetriebe oder Wertstoffhöfe gerne weiter.

Disposal:

Once item end-of-life, please dispose valuable raw materials for a proper recycling. If you are not sure how to handle it in a correct way please contact your local disposal or recycling centers for advice.

Mise au rebut:

À la fin de la longue durée de vie de votre article, veuillez mettre au rebut des matières recyclables afin de procéder au recyclage. Si vous n'êtes pas sûr des démarches à suivre, merci de contacter votre communauté d'agglomération ou déchetterie locaux.



Le produit et l'emballage sont soumis aux directives de recyclage. Pour plus d'informations, rendez-vous sur: quefairedemesdechets.fr

