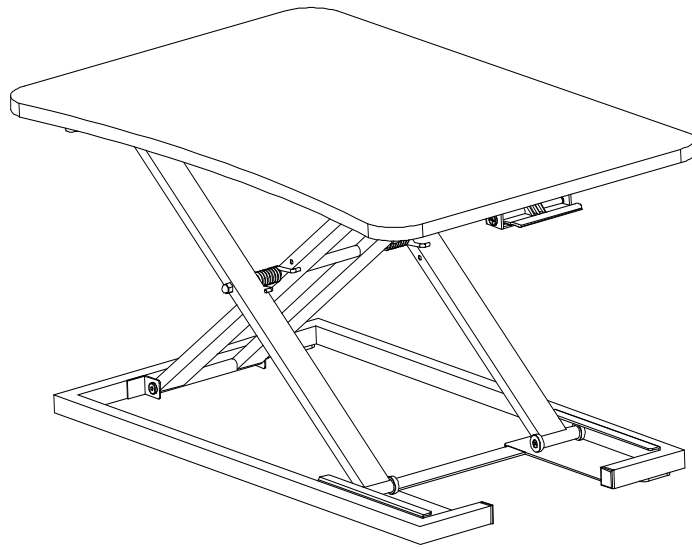


**ASSEMBLY INSTRUCTIONS
INSTRUCTIONS DE MONTAGE
INSTRUCCIONES DE MONTAJE**



Safety Information / Information sur la sécurité / Información de seguridad

- One person is required for this assembly.
- Some parts may contain sharp edges. Wear protective gloves.
- When assembling and using this product, basic safety precautions should always be followed to reduce the risk of personal injury and damage to equipment. Please read all instructions before assembly and usage.
- Une personne est requise pour ce montage.
- Certaines pièces peuvent avoir des bords tranchants. Veuillez porter des gants de protection.
- Lors du montage et de l'emploi de cet article, il faudra toujours suivre les précautions de sécurité fondamentales pour réduire le risque de blessures et dommages à l'équipement. Veuillez lire toutes les instructions avant le montage et l'emploi.
- Se requiere una persona para esta asamblea.
- Algunas piezas pueden tener bordes afilados. Use guantes protectores.
- Mientras monte y utilice este producto, deberá seguir siempre las precauciones fundamentales de seguridad para reducir el riesgo de lesiones personales y daños al equipo. Lea todas las instrucciones antes de montar y utilizar.



CAUTION: Table is for writing purpose only. Standing on or misuse of table may result in damage or injury. Not intended for commercial use. WEIGHT LIMIT 20LBS

ATTENTION : ATTENTION : Le tableau est uniquement à des fins d'écriture. Se tenir debout ou mal utiliser la table peut entraîner des dommages ou des blessures. Non destiné à un usage commercial. LIMITE DE POIDS 20LBS

PRECAUCIÓN: La tabla es solo para fines de escritura. Pararse o hacer un mal uso de la mesa puede resultar en daños o lesiones. No diseñado para uso comercial. LÍMITE DE PESO 20LBS



WARNING/ATTENTION/ADVERTENCIA:

Keep all children and pets away from assembly area. Children and pets should be supervised when they are in the area of the Table construction. Keep assembly area at least 6 feet from any obstruction. Check all bolts for tightness before use. **IMPORTANT** - check and tighten bolts often to keep them secure!

Gardez tous les enfants et animaux à l'écart de la zone de montage. Les enfants et les animaux doivent être surveillés lorsqu'ils se trouvent près de la zone de construction de la table. Gardez la zone de montage à au moins 6 pieds de toute obstruction. Vérifiez que tous les boulons soient serrés avant l'emploi. **IMPORTANT** - vérifiez et serrez souvent les boulons pour les maintenir serrés!

Mantenga los niños y mascotas fuera de la zona de montaje. Los niños y las mascotas deben estar bajo vigilancia cuando se encuentren en la zona de construcción de la mesa. Mantenga la zona de montaje al menos a 6 pies de cualquier obstrucción. Verifique todos los tornillos para asegurarse que estén apretados antes de usarlos. **IMPORTANTE:** ¡verifique y apriete los tornillos con frecuencia para mantenerlos fijos!

NOTICE: For indoor use only.

AVIS: Pour une utilisation en intérieur uniquement.

AVISO: Para empleo interior únicamente.

**Warranty: 1 Year
Garantie: 1 année
Garantía: 1 año**

**WHAT IS COVER?
QU'EST-CE QUE LA COUVERTURE?
¿QUÉ ESTA CUBIERTO?**

The limited warranty is extended to the original purchaser and applies to material and manufacturer's defect provided the item is maintained with care and used only for personal, residential purposes.

La garantie limitée s'étend à l'acheteur original et s'applique au matériel et aux défauts du fabricant à condition que l'article soit entretenu avec soin et utilisé uniquement à des fins personnelles et résidentielles.

La garantía limitada se extiende al comprador original y se aplica al material y a defectos del fabricante, siempre y cuando el artículo se mantenga con cuidado y se use solo para fines personales y residenciales.

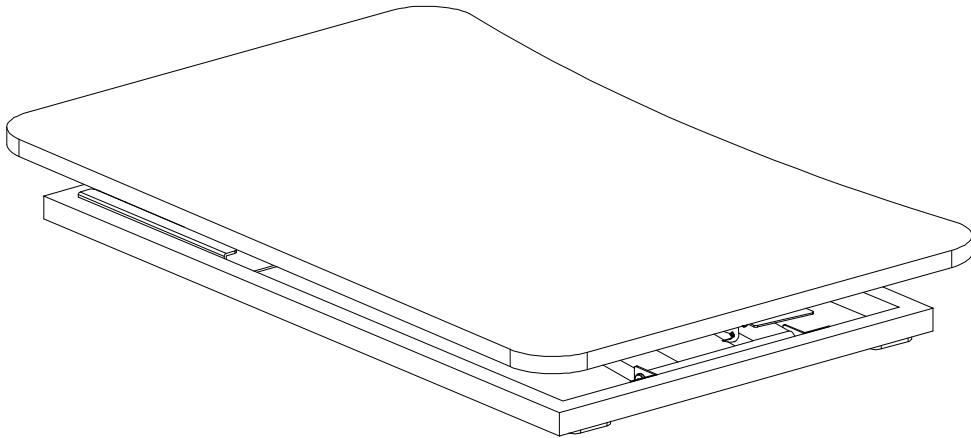
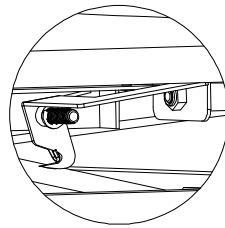
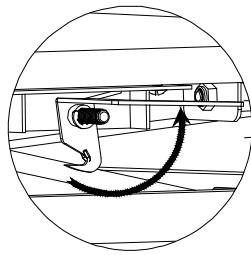
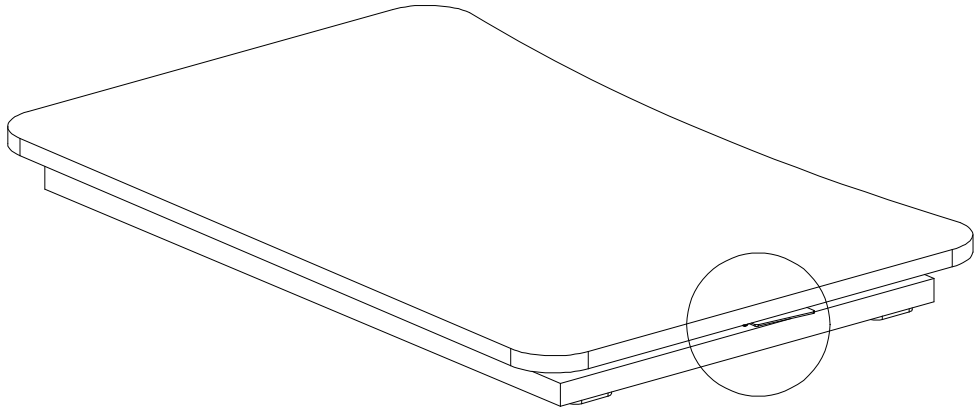
IMPORTANT

**KEEP THIS INSTRUCTION MANUAL FOR FUTURE REFERENCE.
CONSERVEZ CE MANUEL D'INSTRUCTIONS POUR CONSULTATION FUTURE.
GUARDE ESTE MANUAL DE INSTRUCCIONES PARA CONSULTALO EN EL PORVENIR.**

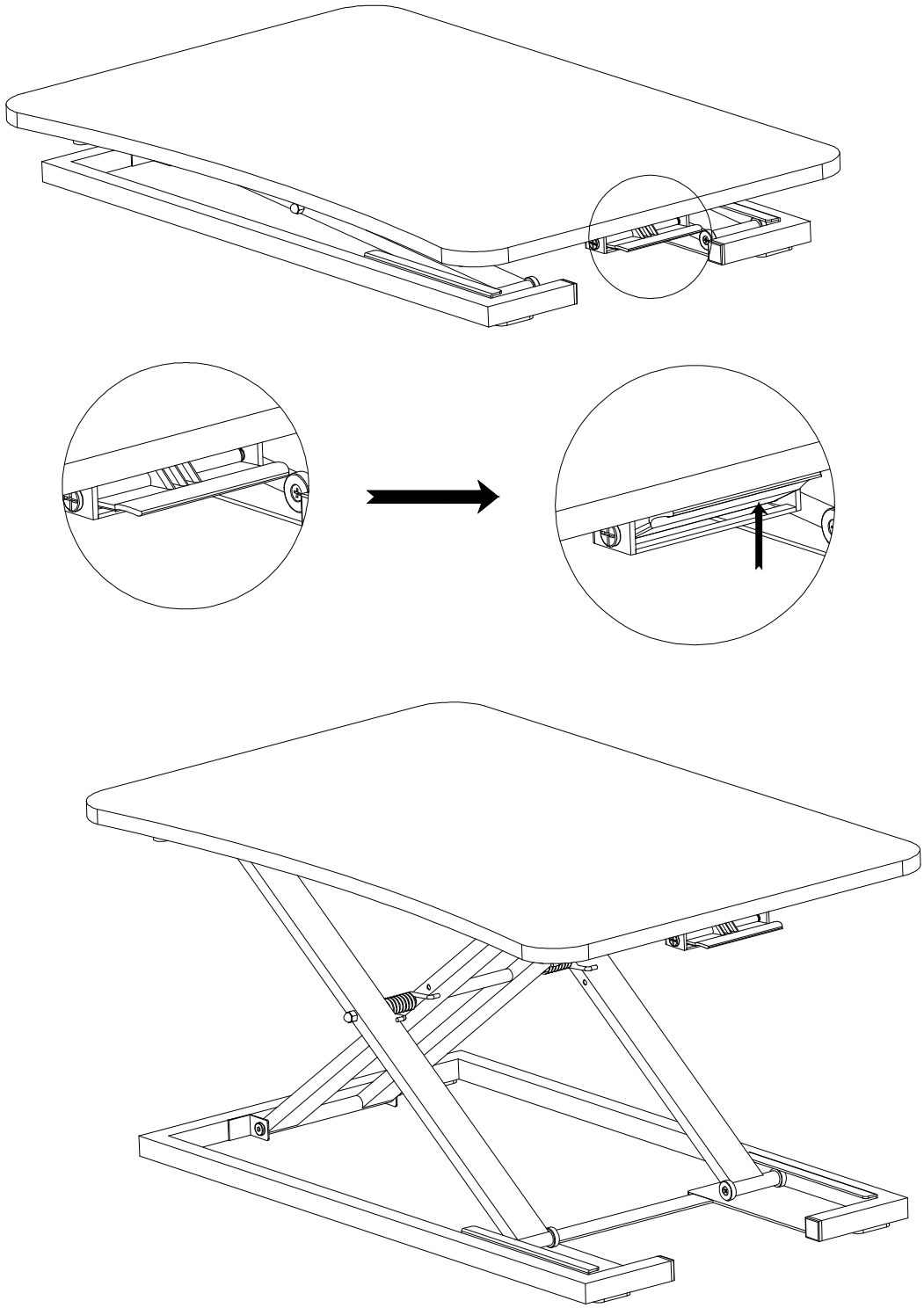
**How many people needed for the installation work.
Combien de personnes ont besoin pour les travaux
d'installation.
Cuántas personas se necesitan para el trabajo de
instalación.**



1



2



CARE AND MAINTENANCE / SOIN ET ENTRETIEN / CUIDADO Y MANTENIMIENTO

- Use a soft, clean cloth that will not scratch the surface when dusting.
- Using solvents of any kind on your furniture may damage the finish.
- Never use water to clean your furniture as it may cause damage to the finish.
- Liquid spills should be removed immediately. Using a soft, clean cloth, blot the spill gently. Avoid rubbing.
- Always use protective pads under hot dishes and plates. Heat can cause chemical changes that may create potting within the furniture finish.
- It is best to keep your furniture in a climate-controlled environment. Extreme temperature and humidity changes can cause fading, warping, shrinking and splitting of wood. It is advised to keep furniture away from direct sunlight as sun may damage the finish.
- Proper care and cleaning at home will extend the life of your purchase. Following these important and helpful tips will enhance your furniture as it ages.
- Utilisez un chiffon doux et propre qui ne va pas égratigner la surface quand vous faites la poussière.
- Vous pouvez endommager la finition de votre meuble si vous utilisez des dissolvants quelconques.
- N'utilisez jamais de l'eau pour nettoyer votre meuble pour éviter les dommages à la finition.
- Si vous renversez du liquide, nettoyez immédiatement. Utilisez un chiffon doux et propre et tamponnez délicatement la tache. Ne frottez pas.
- Utilisez toujours des coussinets protecteurs sous les plats et les assiettes chaudes. La chaleur peut causer un changement chimique qui peut créer des taches dans la finition du meuble.
- Il est préférable de garder votre meuble dans un environnement climatisé. Les températures extrêmes et l'humidité peuvent affaiblir, déformer, rétrécir, et fissurer le bois. Nous recommandons de garder le meuble hors de la lumière directe du soleil pour éviter les dommages à la finition.
- Les soins nécessaires et le nettoyage chez vous prolongera la vie de votre achat. Suivre ces conseils importants et utiles rehaussera votre meuble à mesure qu'il vieillit.
- Utilice un trapo suave y limpio que no vaya a arañar la superficie cuando limpia el polvo.
- Puede dañar el acabado de su mueble si utiliza cualquier disolvente.
- No utilice nunca agua para limpiar su mueble para evitar los daños al acabado.
- Si derrama algún líquido, límpielo inmediatamente. Utilice un trapo suave y limpio y dele toquecitos suaves a la mancha. No se debe restregar.
- Utilice siempre almohadillas protectoras bajo los platos y vajilla calientes. El calor puede causar un cambio químico que puede provocar manchas en el acabado del mueble.
- Es preferible guardar su mueble en un entorno climatizado. Las temperaturas extremas y la humedad pueden atenuar, deformar, estrechar y rajar la madera. Se recomienda guardar el mueble fuera de la luz directa del sol para evitar daños al acabado.
- Los cuidados y limpieza adecuada en su casa pueden alargar la vida de su compra. Seguir estos consejos importantes y útiles realzará su mueble a medida que los años pasan.

ONE-YEAR LIMITED WARRANTY / GARANTIE LIMITÉE DE UN AN / UN AÑO DE GARANTÍA LIMITADA

This limited warranty is extended to the original purchaser and applies to defects in material and workmanship of your item provided the item is maintained with care and used only for personal, residential purposes. The manufacturer warrants this item is free of defects in material and workmanship for a period of one year. If any defect is found, please email at customer.care@sunjoygroup.com for help. The manufacturer will not cover transportation or delivery costs or compensate the individual or any outside party for assembling or disassembling the product.

Cette garantie limitée ne s'applique qu'à l'acheteur original et aux défauts en matériel et en main d'oeuvre de votre produit, à condition que l'article a été maintenu avec soin et utilisé uniquement pour emploi personnel et résidentiel.

Le fabricant garanti que cet article n'a aucun défaut matériel et de main d'oeuvre pendant une période de deux ans. Si vous trouvez un défaut, veuillez email à customer.care@sunjoygroup.com pour de l'aide. Le fabricant ne couvre pas pour frais de transport ni de livraison et n'indemnise ni l'individu, ni n'importe quelle autre personne pour le montage et démontage du produit.

Esta garantía limitada se concede al comprador original y se aplica a defectos materiales y de mano de obra de su producto, siempre y cuando el artículo haya sido mantenido con cuidado y utilizado solo para uso personal y residencial.

El fabricante garantiza que este artículo no tiene ningún defecto material y de mano de obra durante un periodo de dos años. Si encuentra algún defecto, llame, por favor, por correo E a staples@sunjoygroup.com para que le ayuden. El fabricante no cubre por los gastos de transporte o de entrega, ni compensa al individuo o cualquier otra persona por el montaje o desmontaje del producto.