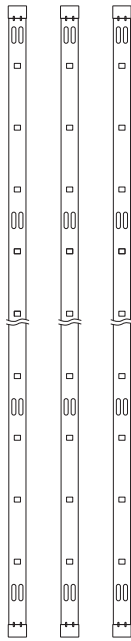
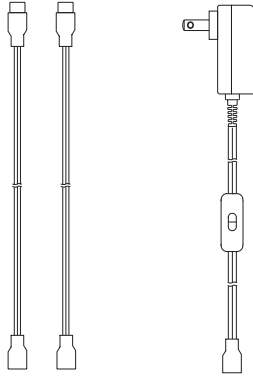


12 in. LED Strip Light Kits

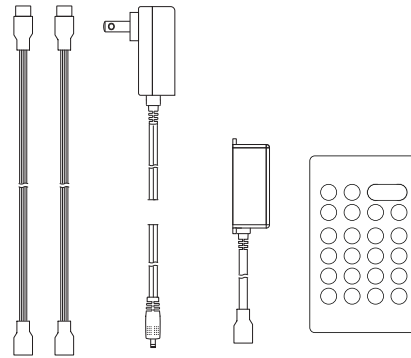
White / Blanche

- (2) Extension cables / Câbles d'extension
- Plug-in power supply with on/off switch / Bloc d'alimentation enfichable avec interrupteur marche/arrêt
- (3) 12 in. LED strips / (3) Bandes LED de 12 po.



Multicolor / Multicolore

- (2) Extension cables / Câbles d'extension
- Plug-in power supply / Bloc d'alimentation enfichable
- Infrared controller & receiver / Contrôleur et récepteur infrarouge
- Remote control / Télécommande
- (3) 12 in. LED strips / (3) Bandes LED de 12 po.



Safety Information

- Do not stare directly at LEDs
- Do not power while LED tape is still on the reel
- Keep low-voltage wiring separate from high-voltage wiring runs
- Utiliser uniquement à l'intérieur/dans un endroit sec

⚠ WARNING

- **INGESTION HAZARD:** This product contains a button cell or coin battery.
- **DEATH** or serious injury can occur if ingested.
- A swallowed button cell or coin battery can cause **Internal Chemical Burns** in as little as **2 hours**.
- KEEP new and used batteries **OUT OF REACH OF CHILDREN**.
- **Seek immediate medical attention** if a battery is suspected to be swallowed or inserted inside any part of the body.



- Remove and immediately recycle or dispose of used batteries according to local regulations and keep away from children. Do NOT dispose of batteries in household trash or incinerate.
- Even used batteries may cause severe injury or death.
- Call a local poison control center for treatment information.
- Use only CR2025 DC 3V replacement battery.
- Non-rechargeable batteries are not to be recharged.
- Do not force discharge, recharge, disassemble, heat above 113° F or incinerate. Doing so may result in injury due to venting, leakage or explosion resulting in chemical burns.
- Ensure the batteries are installed correctly according to polarity (+ and -).
- Do not mix old and new batteries, different brands or types of batteries, such as alkaline, carbon-zinc, or rechargeable batteries.
- Remove and immediately recycle or dispose of batteries from equipment not used for an extended period of time according to local regulations.
- Always completely secure the battery compartment. If the battery compartment does not close securely, stop using the product, remove the batteries, and keep them away from children.

Information de sécurité

- Ne pas regarder directement les LED
- Ne pas alimenter lorsque le ruban LED est encore sur la bobine
- Maintenir les câblages basse tension séparés des câblages haute tension
- Utiliser uniquement à l'intérieur/dans un endroit sec

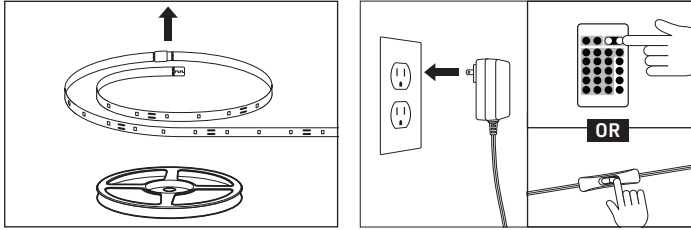
⚠ AVERTISSEMENT

- **DANGER D'INGESTION :** Ce produit contient une pile bouton ou une pile bouton.
- La **MORT** ou des blessures graves peuvent survenir en cas d'ingestion.
- Une pile bouton ou une pile bouton avalée peut provoquer des **Brûlures Chimiques Internes** en seulement **2 heures**.
- GARDER les piles neuves et usagées **HORS DE LA PORTÉE DES ENFANTS**.
- **Consultez immédiatement un médecin** si vous soupçonnez qu'une pile a été avalée ou insérée dans une partie du corps.

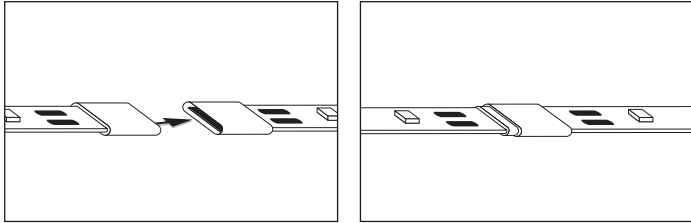


- Retirez et recyclez ou jetez immédiatement les piles usagées conformément aux réglementations locales et gardez-les hors de portée des enfants. Ne jetez PAS les piles avec les ordures ménagères ou ne les incinerez pas.
- Même les piles usagées peuvent provoquer des blessures graves, voire la mort.
- Appelez un centre antipoison local pour obtenir des informations sur le traitement.
- Utilisez uniquement une pile de remplacement CR2025 DC 3V.
- Non-rechargeable batteries are not to be recharged.
- Ne pas forcer la décharge, la recharge, le démontage, la chaleur au-dessus de 113 °F ou l'incinération. Cela pourrait entraîner des blessures dues à une ventilation, une fuite ou une explosion entraînant des brûlures chimiques.
- Assurez-vous que les piles sont installées correctement selon la polarité (+ et -).
- Ne mélangez pas des piles anciennes et neuves, des marques ou des types de piles différents, tels que des piles alcalines, carbone-zinc ou rechargeables.
- Retirez et recyclez ou jetez immédiatement les batteries des équipements non utilisés pendant une période prolongée, conformément aux réglementations locales.
- Sécurisez toujours complètement le compartiment à piles. Si le compartiment des piles ne se ferme pas correctement, arrêtez d'utiliser le produit, retirez les piles et gardez-les hors de portée des enfants.

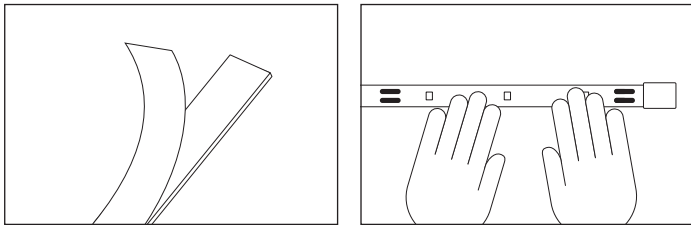
Installation / Installation



Unwind tape from reel and test prior to installation.
Déroulez la bande de la bobine et testez-la avant l'installation.



Strips can be connected end to end or extension cable may be used to lengthen space between them.
Les bandes peuvent être connectées bout à bout ou un câble d'extension peut être utilisé pour augmenter l'espace entre elles.

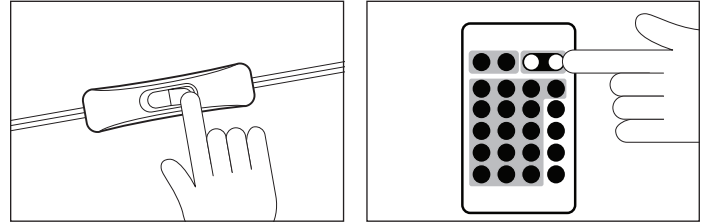


Remove protective backing from adhesive and press tape into place.
Retirez le film protecteur de l'adhésif et appuyez sur la bande pour la fixer en place.

Tips / Conseils

- Make sure surface is clean and dry before installing / Assurez-vous que la surface est propre et sèche avant l'installation
- Do not bend the LED tape / Ne pliez pas le ruban LED
- Use painters tape to temporarily install to test / Utilisez du ruban de peintre pour une installation temporaire afin de faire des tests

Operation / Opération



Troubleshooting / Dépannage

LED strip will not light / Le ruban LED ne s'allume pas

- Make sure the outlet has power and that a switched outlet switch is on / Assurez-vous que la prise a du courant et qu'un interrupteur est activé sur une prise connectée

Remote unresponsive / Télécommande sans réponse

- Move closer to the receiver / Rapprochez-vous du récepteur
- Check the battery and replace if needed / Vérifiez la pile et remplacez-la si nécessaire

For support, visit birchharborlighting.com / Pour obtenir de l'aide, visitez birchharborlighting.com

One-year limited warranty / Garantie limitée d'un an

This product is for dry location use only. Improper installation, improper powering, abuse, or failure to use this device for its intended purpose will void warranty. Proof of purchase is required for all returns.

Ce produit est destiné à une utilisation en lieu sec uniquement. Une installation incorrecte, une alimentation incorrecte, des abus ou une utilisation incorrecte de cet appareil pour son usage prévu annulera la garantie. Une preuve d'achat est requise pour tout retour.

This device complies with part 15 of the FCC Rules. Operation is subject to the following two conditions: (1) This device may not cause harmful interference, and (2) this device must accept any interference received, including interference that may cause undesired operation.

Cet appareil est conforme à la partie 15 des règles de la FCC. Son fonctionnement est soumis aux deux conditions suivantes : (1) Cet appareil ne doit pas causer d'interférences nuisibles et (2) cet appareil doit accepter toute interférence reçue, y compris les interférences pouvant provoquer un fonctionnement indésirable.